

УТВЕРЖДЕНА  
постановлением  
администрации  
города Красноярска  
от \_\_\_\_\_ № \_\_\_\_\_

## КАРТА-ПЛАН ТЕРРИТОРИИ

### Пояснительная записка

#### 1. Сведения о территории выполнения комплексных кадастровых работ:

*Красноярский край, г. Красноярск, Центральный район, территория кадастрового квартала 24:50:0300142*

(наименование субъекта Российской Федерации, муниципального образования, населенного пункта, уникальные учетные номера кадастровых кварталов, иные сведения, позволяющие определить местоположение территории, на которой выполняются комплексные кадастровые работы, например, наименование садоводческого или огороднического некоммерческого товарищества, гаражного кооператива, элемента планировочной структуры)

#### 2. Основания выполнения комплексных кадастровых работ:

Наименование, дата и номер документа, на основании которого выполняются комплексные кадастровые работы:

*Соглашение о предоставлении из федерального бюджета субсидий, в том числе грантов в форме субсидий, юридическим лицам, индивидуальным предпринимателям, а также физическим лицам № 321-20-2026-006 от 30 января 2026 г.*

#### 3. Дата подготовки карты-плана территории: 8 июня 2026 г.

#### 4. Сведения о заказчике(ах) комплексных кадастровых работ:

В отношении юридического лица, органа местного самоуправления муниципального района, муниципального округа или городского округа либо уполномоченного исполнительного органа государственной власти субъекта Российской Федерации:

полное или сокращенное (в случае, если имеется) наименование: Управление федеральной службы государственной регистрации, кадастра и картографии по Красноярскому краю

основной государственный регистрационный номер: 1042402980290

идентификационный номер налогоплательщика: 2466124510

В отношении физического лица или представителя физических или юридических лиц:

фамилия, имя, отчество (последнее - при наличии): —

страховой номер индивидуального лицевого счета в системе обязательного пенсионного страхования Российской Федерации (СНИЛС): —

Наименование и реквизиты документа, подтверждающие полномочия представителя заказчика(ов) комплексных кадастровых работ:

—

Адрес электронной почты (для направления уведомления о результатах внесения сведений в Единый государственный реестр недвижимости):

—

**5. Сведения об исполнителе комплексных кадастровых работ:**

Полное или сокращенное (в случае, если имеется) наименование и адрес юридического лица, с которым заключен государственный или муниципальный контракт либо договор подряда на выполнение комплексных кадастровых работ:

*Филиал ППК "Роскадастр" по Красноярскому краю, адрес: 660020, Красноярский край, город Красноярск, г.о. Красноярск, ул. Петра Подзолкова, д. 3*

Фамилия, имя, отчество кадастрового инженера (последнее - при наличии): \_\_\_\_\_  
и основной государственной регистрационный номер кадастрового инженера индивидуального предпринимателя (ОГРНИП): \_\_\_\_\_

Страховой номер индивидуального лицевого счета в системе обязательного пенсионного страхования Российской Федерации (СНИЛС) кадастрового инженера: \_\_\_\_\_

Уникальный реестровый номер кадастрового инженера в реестре саморегулируемой организации кадастровых инженеров и дата внесения сведений о физическом лице в такой реестр: \_\_\_\_\_

Полное или (в случае, если имеется) сокращенное наименование саморегулируемой организации кадастровых инженеров, членом которой является кадастровый инженер: \_\_\_\_\_

Контактный телефон: \_\_\_\_\_

Почтовый адрес и адрес электронной почты, по которым осуществляется связь с кадастровым инженером: \_\_\_\_\_

**6. Перечень документов, использованных при подготовке карты-плана территории:**

№ п/п	Реквизиты документа				
	Вид	Дата	Номер	Наименование	Иные сведения
1	2	3	4	5	6
1	Кадастровый план территории, выдан: Филиал публично-правовой компании "Роскадастр" по Красноярскому краю	27 января 2026 г.	КУВИ-001/2026-9433877	Кадастровый план территории	—
2	Картографические материалы	24 марта 2026 г.	б/н	Цифровой ортофотоплан	Масштаб: 1:500
3	Иной документ	18 марта 2026 г.	170-7252/2025	Выписка координат из каталога геодезических пунктов в МСК-167	—

**7. Пояснения к карте-плану территории:**

Комплексные кадастровые работы (далее - ККР) выполнены публично-правовой компанией «Роскадастр» (ППК «Роскадастр») в соответствии с соглашением о предоставлении из федерального бюджета субсидий, в том числе грантов в форме субсидий, юридическим лицам, индивидуальным предпринимателям, а также физическим лицам 30.01.2026 № 321-20-2026-006 г. Территория выполнения работ: Красноярский край, муниципальное образование г. Красноярск, кадастровый квартал 24:50:0300142.

При подготовке карты (плана) территории (далее – КПТР) проведен анализ материалов землеустроительной документации, сведений Единого государственного реестра недвижимости (далее - ЕГРН) в виде кадастровых планов территории (далее – КПТ) и выписок из ЕГРН. В результате проведенного анализа выявлено, что по состоянию на 15.10.2025 г. в кадастровом квартале (далее – КК) содержатся сведения о 31 земельных участках (далее - ЗУ) и 50 объектах капитального строительства (далее — ОКС).

Кадастровые работы проводились в соответствии с требованиями к точности и методам определения координат характерных точек границ ЗУ, а также контура здания, сооружения или объекта незавершенного строительства на ЗУ установленными Приказом от 23 октября 2020г. № П/0393 Министерства экономического развития РФ «Об утверждении требований к точности и методам определения координат характерных точек границ земельного участка, требований к точности и методам определения координат характерных точек контура здания, сооружения или объекта незавершенного строительства на земельном участке, а также требований к определению площади здания, сооружения и помещения, машино-места» (далее – П/393).

КПТР разработана в соответствии с правилами землепользования и застройки городского округа город Красноярск, утвержденные Решением Красноярского городского Совета депутатов от 07.07.2015 №В-122. Источник официального опубликования: "Городские новости" №102 от 15.07.2015 (первоначальный текст документа). Изменения, внесенные Решением от 16.12.2025 №12-162, опубликованы в сетевом издании "Официальный интернет-портал правовой информации города Красноярска" (PRAVO-ADMKRSK.RU) (опубликовано на Официальном интернет-портале правовой информации города Красноярска <http://pravo-admkrsk.ru> 24.12.2025).

В ходе выполнения ККР, возражений заинтересованных лиц относительно местоположения границ земельных участков, определенных в ходе выполнения ККР не поступало. Заключение комиссии не составлялось и отсутствует в составе приложения.

На территории	уточнение местоположения	в	в результате	выполнения	ЗУ	—	5	ед.;
исправление реестровых ошибок	в сведениях ЕГРН	о	местоположении границ	ЗУ	—	12	ед.;	
уточнение местоположения	на ЗУ	ОКС	-	31	ед.			
исправление реестровых ошибок	в сведениях ЕГРН	о	местоположении границ	ОКС	—	1	ед.	

Сведения об уточняемых ЗУ.

В соответствии с п.1 ст.42.8 221-ФЗ «О кадастровой деятельности» от 24.07.2007г. (далее - 221-ФЗ) выполнение ККР по уточнению местоположения границ ЗУ осуществляется по правилам, предусмотренным ч.1.1 ст.43 Федерального закона от 13.07.2015 года № 218-ФЗ «О государственной регистрации недвижимости» (далее - 218-ФЗ), в том числе с использованием документов, указанных в ч.3 ст.42.6 221-ФЗ. В результате ККР уточнены границы 5 ЗУ с кадастровыми номерами: 24:50:0300142:51, 24:50:0300142:54, 24:50:0300142:56, 24:50:0300142:57, 24:50:0300142:64. Из них площадь 5 ЗУ не изменена либо изменена в пределах 10% от площади ЗУ, сведения о которой относительно этого ЗУ содержатся в ЕГРН. Также сообщаем, что по ЗУ с кадастровыми номерами 24:50:0300142:65, 24:50:0300142:69, 24:50:0300142:70, 24:50:0300142:62, 24:50:0300142:63, 24:50:0300143:53, 24:50:0300142:39, 24:50:0300142:54 в Управление Росреестра по Красноярскому краю и ОМС подготовлены сведения в рамках исполнения положений по ст. 42.8 221-ФЗ.

Сведения об уточняемых ЗУ, необходимые для исправления реестровых ошибок в сведениях о местоположении их границ. При выполнении ККР были выявлены и устранены РО в описании местоположения границ в отношении 12 ЗУ. Исправление РО проведено в связи с выявлением несоответствия фактического местоположения на местности границ ЗУ сведениям ЕГРН, а также устранения и недопущения чересполосицы и пересечений между смежными ЗУ:

- по фактическому использованию:	24:50:0300142:1,	24:50:0300142:20,
24:50:0300142:39,	24:50:0300142:5;	
- устранение чересполосицы:	24:50:0300142:180,	24:50:0300142:24,
- устранение пересечения:	24:50:0300142:359,	24:50:0300142:41,
	24:50:0300142:179,	24:50:0300142:47;

- устранение пересечения: 24:50:0300142:60 (ЗУ для размещения автомобильных дорог и их конструктивных элементов) поставлен по схеме и поправлен (РО) от 03.12.2015, изменив границы с уменьшением площади.

Не включены в КИТР 14 ЗУ по следующим причинам:  
 - 14 ЗУ с кадастровыми номерами: 24:50:0000000:197239, 24:50:0300142:169, 24:50:0300142:171, 24:50:0300142:363, 24:50:0300142:52, 24:50:0300142:53, 24:50:0300142:62, 24:50:0300142:63, 24:50:0300142:65, 24:50:0300142:67, 24:50:0300142:69, 24:50:0300142:70, 24:50:0300143:53, 24:50:0300142:55 остаются в исходных границах.

Описание местоположения ОКС на ЗУ.  
 В результате выполнения ККР в соответствии с ч.1, п.2 ч.2 ст.42.1 221-ФЗ были уточнены границы 31 ОКС с кадастровыми номерами: 24:50:0000000:157880, 24:50:0000000:175466, 24:50:0300142:101, 24:50:0300142:107, 24:50:0300142:108, 24:50:0300142:110, 24:50:0300142:111, 24:50:0300142:112, 24:50:0300142:113, 24:50:0300142:114, 24:50:0300142:115, 24:50:0300142:116, 24:50:0300142:130, 24:50:0300142:131, 24:50:0300142:172, 24:50:0300142:182, 24:50:0300142:183, 24:50:0300142:72, 24:50:0300142:74, 24:50:0300142:80, 24:50:0300142:82, 24:50:0300142:83, 24:50:0300142:86, 24:50:0300142:89, 24:50:0300142:90, 24:50:0300142:92, 24:50:0300142:93, 24:50:0300142:95, 24:50:0300142:98, 24:50:0300142:99, 24:50:0000000:2617.

Уточнение местоположения ОКС осуществлялось при выполнении геодезических работ, с учетом установленной нормативной точности по наружным стенам без изменения основных характеристик.

Сведения об ОКС, необходимые для исправления РО в сведениях об описании их местоположения.  
 При выполнении ККР в отношении 1 ОКС с кадастровым номером 24:50:0300142:353 было выявлено несоответствие фактического местоположения контура контуру, РО ошибок в описании местоположения ОКС осуществлено в соответствии с ч.1, п.2 ч.2 ст.42.1 221-ФЗ.

Не включены в КИТР 18 ОКС по следующим причинам:  
 - остаются в в исходных границах 14 ОКС с кадастровыми номерами: 24:50:0300142:122, 24:50:0300142:170, 24:50:0300142:352, 24:50:0300142:354, 24:50:0300142:355, 24:50:0300142:357, 24:50:0300142:358, 24:50:0300142:360, 24:50:0300142:361, 24:50:0300142:362, 24:50:0300142:364, 24:50:0300142:77, 24:50:0300142:78, 24:50:0300142:88.

1 ОКС с кадастровым номером 24:50:0000000:4364 являются линейными объектами, вследствие чего не являются объектами ККР.  
 2 ОКС с КН 24:50:0300142:100, 24:50:0300142:174, прекратили существование, направлено письмо № 1-6/01298/26 от 29.01.2026;  
 1 ОКС с КН 24:50:0300142:104 дублирует сведения ОКС с КН 24:50:0300142:355, с ГКУ не снимут, так как зарегистрированные права.

### Сведения о пунктах геодезической сети и средствах измерений

#### 1. Сведения о пунктах геодезической сети:

№ п/п	Вид геодезической сети	Название пункта геодезической сети и тип знака	Система координат пункта геодезической сети	Координаты пункта, м		Дата обследования 18 марта 2025 г.		
						Сведения о состоянии		
				Х	У	наружного знака пункта	центра пункта	марки центра пункта
1	2	3	4	5	6	7	8	9
1	Государственная геодезическая сеть. 2 класс	Сергеевский, пир.	МСК-167 (24)	628 346,11	103 973,65	Утрачен	Сохранился	Сохранился
2	Государственная геодезическая сеть. 2 класс	Бугач, пир.		635 597,44	94 689,09			

1	2	3	4	5	6	7	8	9
3	Государственная геодезическая сеть. 2 класс	Красная Горка, пир.	МСК-167 (24)	629 414,22	108 703,13	Утрачен	Сохранился	Сохранился

**2. Сведения об использованных средствах измерений:**

№ п/п	Наименование и обозначение типа средства измерений - прибора (инструмента, аппаратуры)	Заводской или серийный номер средства измерений	Реквизиты свидетельства о поверке прибора (инструмента, аппаратуры) и (или) срок действия поверки
1	2	3	4
1	GNSS-приемник спутниковый геодезический двухчастотный GX1220GG	350598	№ С-ГКФ/21-07-2025/448858798

## Сведения об уточняемых земельных участках

1. Сведения о характерных точках границ уточняемого земельного участка с кадастровым номером					24:50:0300142:64		:		
Система координат					МСК-167 (24)		Зона №		4
Обозначение характерных точек границ	Координаты, м				Метод определения координат	Формулы, примененные для расчета средней квадратической погрешности определения координат характерных точек границ (Mt), с подставленными в такие формулы значениями и итоговые (вычисленные) значения Mt, м	Описание закрепления точки		
	содержатся в Едином государственном реестре недвижимости		определены в результате выполнения комплексных кадастровых работ						
	X	Y	X	Y					
1	2	3	4	5	6	7	8		
1	—	—	633 451,32	98 384,21	Метод спутниковых геодезических измерений (определений)	$\sqrt{(0,10^2 + 0,10^2)} = 0,10$	—		
18	—	—	633 453,11	98 384,09					
3	—	—	633 472,10	98 382,82					
306	—	—	633 472,20	98 383,32					
300	—	—	633 472,67	98 388,56					
301	—	—	633 472,90	98 391,31					
302	—	—	633 472,93	98 394,92					
314	—	—	633 473,54	98 404,25					
4	—	—	633 473,56	98 404,57					
5	—	—	633 452,79	98 405,72					
309	—	—	633 452,32	98 399,29					

1	2	3	4	5	6	7	8
1	—	—	633 451,32	98 384,21	Метод спутниковых геодезических измерений (определений)	$\sqrt{(0,10^2 + 0,10^2)} = 0,10$	—

**2. Сведения о частях границ уточняемого земельного участка с кадастровым номером** 24:50:0300142:64 :

Обозначение части границ		Горизонтальное проложение (S), м	Описание прохождения части границ	Сведения о согласовании местоположения границ (согласовано/спорное)
от т.	до т.			
1	2	3	4	5
1	18	1,79	—	согласовано
18	3	19,03		
3	306	0,51		
306	300	5,26		
300	301	2,76		
301	302	3,61		
302	314	9,35		
314	4	0,32		
4	5	20,80		
5	309	6,45		
309	1	15,11		

**3. Сведения о характеристиках уточняемого земельного участка с кадастровым номером** 24:50:0300142:64 :

№ п/п	Наименование характеристики земельного участка	Значение характеристики
1	2	3
1.	Сведения об адресе земельного участка	—
1.1.	Сведения об ином месте нахождения земельного участка, не являющегося объектом адресации, в структурированном виде	—
1.2.	Дополнительные сведения о месте нахождения земельного участка	—
2.	Площадь земельного участка ± величина погрешности определения (вычисления) площади ( $P \pm \Delta P$ ), м <sup>2</sup>	453 ± 7
3.	Формула, примененная для вычисления предельной погрешности определения площади земельного участка, с подставленными значениями и итоговые (вычисленные) значения	$3,5 * 0,10 * \sqrt{453} = 7$
4.	Площадь земельного участка согласно сведениям Единого государственного реестра недвижимости (Ркад), м <sup>2</sup>	451
5.	Оценка расхождения Р и Ркад (Р - Ркад), м <sup>2</sup>	2

1	2	3
6.	Предельный минимальный и максимальный размеры земельного участка (Р <sub>мин</sub> и Р <sub>макс</sub> ), м <sup>2</sup>	— —
7.	Вид (виды) разрешенного использования	—
7.1.	Дополнительные сведения об использовании земельного участка	—
8.	Кадастровый или иной государственный учетный номер (инвентарный) здания, сооружения, объекта незавершенного строительства, расположенного на земельном участке	24:50:0300142:95
9.	Сведения о земельных участках (землях общего пользования, территории общего пользования), посредством которых обеспечивается доступ	24:50:0300142:60
10.	Иные сведения	—

**4. Пояснения к сведениям об уточняемом земельном участке с кадастровым номером** 24:50:0300142:64 :

1.	—
----	---

**1. Сведения о характерных точках границ уточняемого земельного участка с кадастровым номером** 24:50:0300142:51 :  
Система координат МСК-167 (24) Зона № 4

Обозначение характерных точек границ	Координаты, м				Метод определения координат	Формулы, примененные для расчета средней квадратической погрешности определения координат характерных точек границ (Mt), с подставленными в такие формулы значениями и итоговые (вычисленные) значения Mt, м	Описание закрепления точки
	содержатся в Едином государственном реестре недвижимости		определены в результате выполнения комплексных кадастровых работ				
	X	Y	X	Y			
1	2	3	4	5	6	7	8
13	—	—	633 453,11	98 384,09	Метод спутниковых геодезических измерений (определений)	$\sqrt{(0,10^2 + 0,10^2)} = 0,10$	—  Угол здания (сооружения)
14	—	—	633 451,32	98 384,21			
15	—	—	633 431,65	98 385,99			
16	—	—	633 431,28	98 375,20			

1	2	3	4	5	6	7	8
17	—	—	633 430,58	98 363,73	Метод спутниковых геодезических измерений (определений)	$\sqrt{(0,10^2 + 0,10^2)} = 0,10$	Столб (деревянный, бетонный, кирпичный)
19	—	—	633 452,60	98 362,21			—
310	—	—	633 452,62	98 362,64			
13	—	—	633 453,11	98 384,09			

**2. Сведения о частях границ уточняемого земельного участка с кадастровым номером** 24:50:0300142:51 :

Обозначение части границ		Горизонтальное проложение (S), м	Описание прохождения части границ	Сведения о согласовании местоположения границ (согласовано/спорное)
от т.	до т.			
1	2	3	4	5
13	14	1,79	—	согласовано
14	15	19,75		
15	16	10,80		
16	17	11,49		
17	19	22,07		
19	310	0,43		
310	13	21,46		

**3. Сведения о характеристиках уточняемого земельного участка с кадастровым номером** 24:50:0300142:51 :

№ п/п	Наименование характеристики земельного участка	Значение характеристики
1	2	3
1.	Сведения об адресе земельного участка	—
1.1.	Сведения об ином месте нахождения земельного участка, не являющегося объектом адресации, в структурированном виде	—
1.2.	Дополнительные сведения о месте нахождения земельного участка	—
2.	Площадь земельного участка $\pm$ величина погрешности определения (вычисления) площади ( $P \pm \Delta P$ ), м <sup>2</sup>	479 $\pm$ 8
3.	Формула, примененная для вычисления предельной погрешности определения площади земельного участка, с подставленными значениями и итоговые (вычисленные) значения	$3,5 * 0,10 * \sqrt{(479)} = 8$

1	2				3			
4.	Площадь земельного участка согласно сведениям Единого государственного реестра недвижимости (Ркад), м <sup>2</sup>				451			
5.	Оценка расхождения Р и Ркад (Р - Ркад), м <sup>2</sup>				28			
6.	Предельный минимальный и максимальный размеры земельного участка (Рмин и Рмакс), м <sup>2</sup>				— —			
7.	Вид (виды) разрешенного использования				—			
7.1.	Дополнительные сведения об использовании земельного участка				—			
8.	Кадастровый или иной государственный учетный номер (инвентарный) здания, сооружения, объекта незавершенного строительства, расположенного на земельном участке				24:50:0300142:107; 24:50:0300142:108			
9.	Сведения о земельных участках (землях общего пользования, территории общего пользования), посредством которых обеспечивается доступ				—			
10.	Иные сведения				—			
<b>4. Пояснения к сведениям об уточняемом земельном участке с кадастровым номером</b> <u>24:50:0300142:51</u> :								
1.	—							
<b>1. Сведения о характерных точках границ уточняемого земельного участка с кадастровым номером</b> <u>24:50:0300142:54</u> :								
Система координат <u>МСК-167 (24)</u>					Зона № <u>4</u>			
Обозначение характерных точек границ	Координаты, м				Метод определения координат	Формулы, примененные для расчета средней квадратической погрешности определения координат характерных точек границ (Mt), с подставленными в такие формулы значениями и итоговые (вычисленные) значения Mt, м	Описание закрепления точки	
	содержатся в Едином государственном реестре недвижимости		определены в результате выполнения комплексных кадастровых работ					
	X	Y	X	Y				
1	2	3	4	5	6	7	8	
30	—	—	633 470,82	98 361,34	Метод спутниковых геодезических измерений (определений)	$\sqrt{(0,10^2 + 0,10^2)} = 0,10$	—	
н31У	—	—	633 493,14	98 359,72				
35	—	—	633 494,22	98 381,79				

1	2	3	4	5	6	7	8
37	—	—	633 489,81	98 382,53	Метод спутниковых геодезических измерений (определений)	$\sqrt{(0,10^2 + 0,10^2)} = 0,10$	—
303	—	—	633 484,29	98 382,82			
304	—	—	633 480,85	98 382,90			
305	—	—	633 472,20	98 383,32			
н36У	—	—	633 472,10	98 382,82			
30	—	—	633 470,82	98 361,34			

**2. Сведения о частях границ уточняемого земельного участка с кадастровым номером** 24:50:0300142:54 :

Обозначение части границ		Горизонтальное проложение (S), м	Описание прохождения части границ	Сведения о согласовании местоположения границ (согласовано/спорное)
от т.	до т.			
1	2	3	4	5
30	н31У	22,38	—	согласовано
н31У	35	22,10		
35	37	4,47		
37	303	5,53		
303	304	3,44		
304	305	8,66		
305	н36У	0,51		
н36У	30	21,52		

**3. Сведения о характеристиках уточняемого земельного участка с кадастровым номером** 24:50:0300142:54 :

№ п/п	Наименование характеристики земельного участка	Значение характеристики
1	2	3
1.	Сведения об адресе земельного участка	—
1.1.	Сведения об ином месте нахождения земельного участка, не являющегося объектом адресации, в структурированном виде	—
1.2.	Дополнительные сведения о месте нахождения земельного участка	—
2.	Площадь земельного участка ± величина погрешности определения (вычисления) площади ( $P \pm \Delta P$ ), м <sup>2</sup>	496 ± 8

1	2	3
3.	Формула, примененная для вычисления предельной погрешности определения площади земельного участка, с подставленными значениями и итоговые (вычисленные) значения	$3,5*0,10*\sqrt{(496)} = 8$
4.	Площадь земельного участка согласно сведениям Единого государственного реестра недвижимости (Ркад), м <sup>2</sup>	451
5.	Оценка расхождения Р и Ркад (Р - Ркад), м <sup>2</sup>	45
6.	Предельный минимальный и максимальный размеры земельного участка (Рмин и Рмакс), м <sup>2</sup>	— —
7.	Вид (виды) разрешенного использования	—
7.1.	Дополнительные сведения об использовании земельного участка	—
8.	Кадастровый или иной государственный учетный номер (инвентарный) здания, сооружения, объекта незавершенного строительства, расположенного на земельном участке	24:50:0300142:72
9.	Сведения о земельных участках (землях общего пользования, территории общего пользования), посредством которых обеспечивается доступ	—
10.	Иные сведения	—

**4. Пояснения к сведениям об уточняемом земельном участке с кадастровым номером** 24:50:0300142:54 :

1.	—
----	---

**1. Сведения о характерных точках границ уточняемого земельного участка с кадастровым номером** 24:50:0300142:57 :

Система координат МСК-167 (24) Зона № 4

Обозначение характерных точек границ	Координаты, м				Метод определения координат	Формулы, примененные для расчета средней квадратической погрешности определения координат характерных точек границ (Mt), с подставленными в такие формулы значениями и итоговые (вычисленные) значения Mt, м	Описание закрепления точки
	содержатся в Едином государственном реестре недвижимости		определены в результате выполнения комплексных кадастровых работ				
	X	Y	X	Y			
1	2	3	4	5	6	7	8
42	—	—	633 517,15	98 435,53	Метод спутниковых геодезических измерений (определений)	$\sqrt{(0,10^2 + 0,10^2)} = 0,10$	—

1	2	3	4	5	6	7	8		
43	—	—	633 535,04	98 435,34	Метод спутниковых геодезических измерений (определений)	$\sqrt{(0,10^2 + 0,10^2)} = 0,10$	Временный межевой знак		
н382У	—	—	633 535,26	98 437,59			$\sqrt{(0,10^2 + 0,10^2)} = 0,14$	—	
380	—	—	633 536,10	98 437,52		$\sqrt{(0,10^2 + 0,10^2)} = 0,10$		Закрепление отсутствует	
379	—	—	633 536,94	98 449,71			$\sqrt{(0,10^2 + 0,10^2)} = 0,10$		—
378	—	—	633 537,95	98 460,57		Закрепление отсутствует		—	
н381У	—	—	633 517,32	98 460,74				Закрепление отсутствует	—
47	—	—	633 517,10	98 448,62					Закрепление отсутствует
42	—	—	633 517,15	98 435,53			Закрепление отсутствует		

**2. Сведения о частях границ уточняемого земельного участка с кадастровым номером** 24:50:0300142:57 :

Обозначение части границ		Горизонтальное проложение (S), м	Описание прохождения части границ	Сведения о согласовании местоположения границ (согласовано/спорное)
от т.	до т.			
1	2	3	4	5
42	43	17,89	—	согласовано
43	н382У	2,26		
н382У	380	0,84		
380	379	12,22		
379	378	10,91		
378	н381У	20,63		
н381У	47	12,12		
47	42	13,09		

**3. Сведения о характеристиках уточняемого земельного участка с кадастровым номером** 24:50:0300142:57 :

№ п/п	Наименование характеристики земельного участка	Значение характеристики
1	2	3

1	2	3
1.	Сведения об адресе земельного участка	—
1.1.	Сведения об ином месте нахождения земельного участка, не являющегося объектом адресации, в структурированном виде	—
1.2.	Дополнительные сведения о месте нахождения земельного участка	—
2.	Площадь земельного участка $\pm$ величина погрешности определения (вычисления) площади ( $P \pm \Delta P$ ), м <sup>2</sup>	495 $\pm$ 8
3.	Формула, примененная для вычисления предельной погрешности определения площади земельного участка, с подставленными значениями и итоговые (вычисленные) значения	$3,5*0,10*\sqrt{(495)} = 8$
4.	Площадь земельного участка согласно сведениям Единого государственного реестра недвижимости (Ркад), м <sup>2</sup>	450
5.	Оценка расхождения Р и Ркад ( $P - P_{кад}$ ), м <sup>2</sup>	45
6.	Предельный минимальный и максимальный размеры земельного участка (Рмин и Рмакс), м <sup>2</sup>	— —
7.	Вид (виды) разрешенного использования	—
7.1.	Дополнительные сведения об использовании земельного участка	—
8.	Кадастровый или иной государственный учетный номер (инвентарный) здания, сооружения, объекта незавершенного строительства, расположенного на земельном участке	24:50:0000000:157880
9.	Сведения о земельных участках (землях общего пользования, территории общего пользования), посредством которых обеспечивается доступ	—
10.	Иные сведения	—
<b>4. Пояснения к сведениям об уточняемом земельном участке с кадастровым номером</b>		<b>24:50:0300142:57</b> :
1.	—	—

1. Сведения о характерных точках границ уточняемого земельного участка с кадастровым номером <u>24:50:0300142:56</u> :							
Система координат <u>МСК-167 (24)</u>			Зона № <u>4</u>				
Обозначение характерных точек границ	Координаты, м				Метод определения координат	Формулы, примененные для расчета средней квадратической погрешности определения координат характерных точек границ (Mt), с подставленными в такие формулы значениями и итоговые (вычисленные) значения Mt, м	Описание закрепления точки
	содержатся в Едином государственном реестре недвижимости		определены в результате выполнения комплексных кадастровых работ				
	X	Y	X	Y			
1	2	3	4	5	6	7	8
57	—	—	633 521,06	98 357,55	Метод спутниковых геодезических измерений (определений)	$\sqrt{(0,10^2 + 0,10^2)} = 0,10$	—
н296У	—	—	633 539,46	98 357,02			
н297У	—	—	633 539,21	98 359,12			
59	—	—	633 536,47	98 383,64			
60	—	—	633 530,67	98 383,64			
61	—	—	633 518,18	98 383,19			
62	—	—	633 518,77	98 380,83			
193	—	—	633 519,07	98 374,71			
63	—	—	633 519,54	98 366,85			
57	—	—	633 521,06	98 357,55			
2. Сведения о частях границ уточняемого земельного участка с кадастровым номером <u>24:50:0300142:56</u> :							
Обозначение части границ		Горизонтальное проложение (S), м	Описание прохождения части границ	Сведения о согласовании местоположения границ (согласовано/спорное)			
от т.	до т.						
1	2	3	4	5			

1	2	3	4	5
57	н296У	18,41	—	согласовано
н296У	н297У	2,11		
н297У	59	24,67		
59	60	5,80		
60	61	12,50		
61	62	2,43		
62	193	6,13		
193	63	7,87		
63	57	9,42		

**3. Сведения о характеристиках уточняемого земельного участка с кадастровым номером** 24:50:0300142:56 :

№ п/п	Наименование характеристики земельного участка	Значение характеристики
1	2	3
1.	Сведения об адресе земельного участка	—
1.1.	Сведения об ином месте нахождения земельного участка, не являющегося объектом адресации, в структурированном виде	—
1.2.	Дополнительные сведения о месте нахождения земельного участка	—
2.	Площадь земельного участка $\pm$ величина погрешности определения (вычисления) площади ( $P \pm \Delta P$ ), м <sup>2</sup>	483 $\pm$ 8
3.	Формула, примененная для вычисления предельной погрешности определения площади земельного участка, с подставленными значениями и итоговые (вычисленные) значения	$3,5 * 0,10 * \sqrt{(483)} = 8$
4.	Площадь земельного участка согласно сведениям Единого государственного реестра недвижимости (Ркад), м <sup>2</sup>	450
5.	Оценка расхождения Р и Ркад ( $P - P_{кад}$ ), м <sup>2</sup>	33
6.	Предельный минимальный и максимальный размеры земельного участка ( $P_{мин}$ и $P_{макс}$ ), м <sup>2</sup>	— —
7.	Вид (виды) разрешенного использования	—
7.1.	Дополнительные сведения об использовании земельного участка	—
8.	Кадастровый или иной государственный учетный номер (инвентарный) здания, сооружения, объекта незавершенного строительства, расположенного на земельном участке	24:50:0300142:183; 24:50:0300142:182; 24:50:0300142:98

1	2	3
9.	Сведения о земельных участках (землях общего пользования, территории общего пользования), посредством которых обеспечивается доступ	—
10.	Иные сведения	—
<b>4. Пояснения к сведениям об уточняемом земельном участке с кадастровым номером 24:50:0300142:56 :</b>		
1.	—	

Сведения об уточняемых земельных участках, необходимые для исправления реестровых ошибок в сведениях о местоположении их границ							
1. Сведения о характерных точках границ уточняемого земельного участка с кадастровым номером						24:50:0300142:179	
Система координат				МСК-167 (24)		Зона № 4	
Обозначение характерных точек границ	Координаты, м				Метод определения координат	Формулы, примененные для расчета средней квадратической погрешности определения координат характерных точек границ (Mt), с подставленными в такие формулы значениями и итоговые (вычисленные) значения Mt, м	Описание закрепления точки
	содержатся в Едином государственном реестре недвижимости		определены в результате выполнения комплексных кадастровых работ				
	X	Y	X	Y			
1	2	3	4	5	6	7	8
1	633 518,77	98 380,80	—	—	—	—	—
194	—	—	633 518,77	98 380,83	Метод спутниковых геодезических измерений (определений)	$\sqrt{(m0^2 + m1^2)} = \sqrt{(0,10^2 + 0,10^2)} = 0,10$	—
2	633 518,18	98 383,19	633 518,18	98 383,19			
3	633 516,50	98 398,51	633 516,50	98 398,51			
4	633 516,67	98 402,04	633 516,67	98 402,04			
5	633 516,35	98 402,05	633 516,35	98 402,05			
6	633 503,92	98 402,54	633 503,92	98 402,54			
7	633 495,64	98 403,14	633 495,64	98 403,14			
8	633 495,62	98 402,84	633 495,62	98 402,84			
9	633 494,22	98 381,79	633 494,22	98 381,79			
10	633 494,93	98 381,29	633 494,93	98 381,29			
11	633 514,99	98 380,88	633 514,99	98 380,88			

1	2	3	4	5	6	7	8
1	633 518,77	98 380,80	—	—	—	—	—
<b>2. Сведения о частях границ уточняемого земельного участка с кадастровым номером</b>						<b>24:50:0300142:179</b>	
Обозначение части границ		Горизонтальное проложение (S), м	Описание прохождения части границ	Сведения о согласовании местоположения границ (согласовано/спорное)			
от т.	до т.						
1	2	3	4	5			
194	2	2,43	—	согласовано			
2	3	15,41					
3	4	3,53					
4	5	0,32					
5	6	12,44					
6	7	8,30					
7	8	0,30					
8	9	21,10					
9	10	0,87					
10	11	20,06					
11	194	3,78					
<b>3. Сведения о характеристиках уточняемого земельного участка с кадастровым номером</b>						<b>24:50:0300142:179</b>	
№ п/п	Наименование характеристики			Значение характеристики			
1	2			3			
1.	Сведения об адресе земельного участка			—			
1.1.	Сведения об ином месте нахождения земельного участка, не являющегося объектом адресации, в структурированном виде			—			
1.2.	Дополнительные сведения о месте нахождения земельного участка			—			
2.	Площадь земельного участка ± величина погрешности определения (вычисления) площади ( $P \pm \Delta P$ ), м <sup>2</sup>			481 ± 8			
3.	Формула, примененная для вычисления предельной погрешности определения площади земельного участка, с подставленными значениями и итоговые (вычисленные) значения			$3,5 * M_t * \sqrt{(P)} = 3,5 * 0,10 * \sqrt{(481)} = 8$			
4.	Площадь земельного участка согласно сведениям Единого государственного реестра недвижимости (Ркад), м <sup>2</sup>			481			
5.	Оценка расхождения Р и Ркад ( $P - P_{кад}$ ), м <sup>2</sup>			0			

1	2	3
6.	Предельный минимальный и максимальный размеры земельного участка (Р <sub>мин</sub> и Р <sub>макс</sub> ), м <sup>2</sup>	— —
7.	Кадастровый или иной государственный учетный номер (инвентарный) здания, сооружения, объекта незавершенного строительства, расположенного на земельном участке	24:50:0300142:364
8.	Вид (виды) разрешенного использования	—
8.1.	Дополнительные сведения об использовании земельного участка	—
9.	Сведения о земельных участках (землях общего пользования, территории общего пользования), посредством которых обеспечивается доступ	—
10.	Иные сведения	—

**4. Пояснения к сведениям об уточняемом земельном участке с кадастровым номером** 24:50:0300142:179 :

1. устранение чересполосицы

**1. Сведения о характерных точках границ уточняемого земельного участка с кадастровым номером** 24:50:0300142:60 :  
Система координат МСК-167 (24) Зона № 4

Обозначение характерных точек границ	Координаты, м				Метод определения координат	Формулы, примененные для расчета средней квадратической погрешности определения координат характерных точек границ (Mt), с подставленными в такие формулы значениями и итоговые (вычисленные) значения Mt, м	Описание закрепления точки
	содержатся в Едином государственном реестре недвижимости		определены в результате выполнения комплексных кадастровых работ				
	X	Y	X	Y			
1	2	3	4	5	6	7	8
5	633 516,35	98 402,05	633 516,35	98 402,05	Метод спутниковых геодезических измерений (определений)	$\sqrt{(m_0^2 + m_1^2)} = \sqrt{(0,10^2 + 0,10^2)} = 0,10$	—
н342У	—	—	633 516,50	98 409,34			
2	633 516,76	98 422,48	633 516,76	98 422,48			
47	633 517,10	98 448,62	633 517,10	98 448,62			
							Долговременный межевой знак
							Закрепление отсутствует

1	2	3	4	5	6	7	8
н381У	—	—	633 517,32	98 460,74	Метод спутниковых геодезических измерений (определений)	$\sqrt{(m0^2 + m1^2)} = \sqrt{(0,10^2 + 0,10^2)} = 0,10$	—
339	633 517,33	98 461,54	—	—	—	—	
46	—	—	633 517,34	98 461,54			Закрепление отсутствует
1	633 507,60	98 461,83	633 507,60	98 461,83	Метод спутниковых геодезических измерений (определений)	$\sqrt{(m0^2 + m1^2)} = \sqrt{(0,10^2 + 0,10^2)} = 0,10$	—
5	633 506,21	98 431,85	633 506,21	98 431,85			Закрепление отсутствует
6	633 505,93	98 425,18	633 505,93	98 425,18			
7	633 506,83	98 422,86	—	—	—	—	
341	—	—	633 506,82	98 422,87	Метод спутниковых геодезических измерений (определений)	$\sqrt{(m0^2 + m1^2)} = \sqrt{(0,10^2 + 0,10^2)} = 0,10$	—
8	633 506,20	98 414,93	633 506,20	98 414,93			
9	633 504,76	98 412,88	—	—	—	—	
340	—	—	633 504,76	98 412,89			
10	633 485,88	98 413,75	633 485,88	98 413,75			
11	633 485,54	98 413,77	633 485,54	98 413,77			
12	633 485,20	98 416,04	633 485,20	98 416,04	Метод спутниковых геодезических измерений (определений)	$\sqrt{(m0^2 + m1^2)} = \sqrt{(0,10^2 + 0,10^2)} = 0,10$	Закрепление отсутствует
13	633 478,89	98 416,46	633 478,89	98 416,46			
14	633 457,52	98 417,71	633 457,52	98 417,71			
2	633 442,63	98 418,60	633 442,63	98 418,60			
3	633 444,45	98 464,81	633 444,45	98 464,81			
4	633 437,14	98 465,17	633 437,14	98 465,17			—

1	2	3	4	5	6	7	8
5	633 435,33	98 410,52	633 435,33	98 410,52	Метод спутниковых геодезических измерений (определений)	$\sqrt{(m_0^2 + m_1^2)} = \sqrt{(0,10^2 + 0,10^2)} = 0,10$	—
6	633 447,71	98 409,79	633 447,71	98 409,79			
7	633 448,34	98 406,54	633 448,34	98 406,54			
195	—	—	633 495,64	98 403,14			
6	633 503,92	98 402,54	633 503,92	98 402,54			
5	633 516,35	98 402,05	633 516,35	98 402,05			

**2. Сведения о частях границ уточняемого земельного участка с кадастровым номером** \_\_\_\_\_ **24:50:0300142:60** \_\_\_\_\_ :

Обозначение части границ		Горизонтальное проложение (S), м	Описание прохождения части границ	Сведения о согласовании местоположения границ (согласовано/спорное)
от т.	до т.			
1	2	3	4	5
5	н342У	7,29	—	согласовано
н342У	2	13,14		
2	47	26,14		
47	н381У	12,12		
н381У	46	0,80		
46	1	9,74		
1	5	30,01		
5	6	6,68		
6	341	2,48		
341	8	7,96		
8	340	2,50		
340	10	18,90		
10	11	0,34		
11	12	2,30		
12	13	6,32		
13	14	21,41		
14	2	14,92		
2	3	46,25		

1	2	3	4	5
3	4	7,32	—	согласовано
4	5	54,68		
5	6	12,40		
6	7	3,31		
7	195	47,42		
195	6	8,30		
6	5	12,44		

**3. Сведения о характеристиках уточняемого земельного участка с кадастровым номером** 24:50:0300142:60 :

№ п/п	Наименование характеристики	Значение характеристики
1	2	3
1.	Сведения об адресе земельного участка	—
1.1.	Сведения об ином месте нахождения земельного участка, не являющегося объектом адресации, в структурированном виде	—
1.2.	Дополнительные сведения о месте нахождения земельного участка	—
2.	Площадь земельного участка ± величина погрешности определения (вычисления) площади ( $P \pm \Delta P$ ), м <sup>2</sup>	1 709 ± 14
3.	Формула, примененная для вычисления предельной погрешности определения площади земельного участка, с подставленными значениями и итоговые (вычисленные) значения	$3,5 * Mt * \sqrt{P} = 3,5 * 0,10 * \sqrt{1\ 709} = 14$
4.	Площадь земельного участка согласно сведениям Единого государственного реестра недвижимости (Ркад), м <sup>2</sup>	1 709
5.	Оценка расхождения Р и Ркад ( $P - P_{кад}$ ), м <sup>2</sup>	0
6.	Предельный минимальный и максимальный размеры земельного участка (Рмин и Рмакс), м <sup>2</sup>	— —
7.	Кадастровый или иной государственный учетный номер (инвентарный) здания, сооружения, объекта незавершенного строительства, расположенного на земельном участке	—
8.	Вид (виды) разрешенного использования	—
8.1.	Дополнительные сведения об использовании земельного участка	—
9.	Сведения о земельных участках (землях общего пользования, территории общего пользования), посредством которых обеспечивается доступ	—

1	2				3			
10.	Иные сведения				—			
<b>4. Пояснения к сведениям об уточняемом земельном участке с кадастровым номером</b>					24:50:0300142:60			
1.	устранение пересечения							
<b>1. Сведения о характерных точках границ уточняемого земельного участка с кадастровым номером</b>					24:50:0300142:47			
Система координат МСК-167 (24)					Зона № 4			
Обозначение характерных точек границ	Координаты, м				Метод определения координат	Формулы, примененные для расчета средней квадратической погрешности определения координат характерных точек границ (Mt), с подставленными в такие формулы значениями и итоговые (вычисленные) значения Mt, м	Описание закрепления точки	
	содержатся в Едином государственном реестре недвижимости		определены в результате выполнения комплексных кадастровых работ					
	X	Y	X	Y				
1	2	3	4	5	6	7	8	
196	633 394,68	98 391,67	633 394,68	98 391,67	Метод спутниковых геодезических измерений (определений)	$\sqrt{(m0^2 + m1^2)} = \sqrt{(0,10^2 + 0,10^2)} = 0,10$	Долговременный межевой знак	
197	633 408,93	98 391,98	—	—	—	—	—	
312	—	—	633 412,78	98 389,92	Метод спутниковых геодезических измерений (определений)	$\sqrt{(m0^2 + m1^2)} = \sqrt{(0,10^2 + 0,10^2)} = 0,10$		
н366У	—	—	633 413,15	98 391,04				
н363У	—	—	633 413,71	98 397,42	—	—	—	
198	633 413,70	98 392,03	—	—	—	—	Долговременный межевой знак	
199	633 414,30	98 406,72	633 414,30	98 406,72	Метод спутниковых геодезических измерений (определений)	$\sqrt{(m0^2 + m1^2)} = \sqrt{(0,10^2 + 0,10^2)} = 0,10$		
н365У	—	—	633 414,50	98 409,04				—
5	—	—	633 414,73	98 414,80				—
200	633 414,46	98 414,79	633 414,46	98 414,79				—
201	633 413,37	98 414,89	633 413,37	98 414,89			—	Долговременный межевой знак

1	2	3	4	5	6	7	8
203	—	—	633 406,88	98 415,25	Метод спутниковых геодезических измерений (определений)	$\sqrt{(m_0^2 + m_1^2)} = \sqrt{(0,10^2 + 0,10^2)} = 0,10$	—
202	633 396,02	98 415,86	633 396,02	98 415,86			Долговременный межевой знак
196	633 394,68	98 391,67	633 394,68	98 391,67			

**2. Сведения о частях границ уточняемого земельного участка с кадастровым номером** 24:50:0300142:47 :

Обозначение части границ		Горизонтальное проложение (S), м	Описание прохождения части границ	Сведения о согласовании местоположения границ (согласовано/спорное)
от т.	до т.			
1	2	3	4	5
196	312	18,18	—	согласовано
312	н366У	1,18		
н366У	н363У	6,40		
н363У	199	9,32		
199	н365У	2,33		
н365У	5	5,76		
5	200	0,27		
200	201	1,09		
201	203	6,50		
203	202	10,88		
202	196	24,23		

**3. Сведения о характеристиках уточняемого земельного участка с кадастровым номером** 24:50:0300142:47 :

№ п/п	Наименование характеристики	Значение характеристики
1	2	3
1.	Сведения об адресе земельного участка	—
1.1.	Сведения об ином месте нахождения земельного участка, не являющегося объектом адресации, в структурированном виде	—
1.2.	Дополнительные сведения о месте нахождения земельного участка	—
2.	Площадь земельного участка ± величина погрешности определения (вычисления) площади ( $P \pm \Delta P$ ), м <sup>2</sup>	460 ± 8

1	2	3
3.	Формула, примененная для вычисления предельной погрешности определения площади земельного участка, с подставленными значениями и итоговые (вычисленные) значения	$3,5 * Mt * \sqrt{(P)} = 3,5 * 0,10 * \sqrt{(460)} = 8$
4.	Площадь земельного участка согласно сведениям Единого государственного реестра недвижимости (Ркад), м <sup>2</sup>	441
5.	Оценка расхождения Р и Ркад (Р - Ркад), м <sup>2</sup>	19
6.	Предельный минимальный и максимальный размеры земельного участка (Рмин и Рмакс), м <sup>2</sup>	— —
7.	Кадастровый или иной государственный учетный номер (инвентарный) здания, сооружения, объекта незавершенного строительства, расположенного на земельном участке	24:50:0300142:112
8.	Вид (виды) разрешенного использования	—
8.1.	Дополнительные сведения об использовании земельного участка	—
9.	Сведения о земельных участках (землях общего пользования, территории общего пользования), посредством которых обеспечивается доступ	24:50:0000000:769
10.	Иные сведения	—

**4. Пояснения к сведениям об уточняемом земельном участке с кадастровым номером** 24:50:0300142:47 :

1. устранение пересечения и по фактическому использованию

**1. Сведения о характерных точках границ уточняемого земельного участка с кадастровым номером** 24:50:0300142:41 :

Система координат МСК-167 (24) Зона № 4

Обозначение характерных точек границ	Координаты, м				Метод определения координат	Формулы, примененные для расчета средней квадратической погрешности определения координат характерных точек границ (Mt), с подставленными в такие формулы значениями и итоговые (вычисленные) значения Mt, м	Описание закрепления точки
	содержатся в Едином государственном реестре недвижимости		определены в результате выполнения комплексных кадастровых работ				
	X	Y	X	Y			
1	2	3	4	5	6	7	8
16	633 559,47	98 410,79	633 559,47	98 410,79	Метод спутниковых геодезических измерений (определений)	$\sqrt{(m0^2 + m1^2)} = \sqrt{(0,10^2 + 0,10^2)} = 0,10$	Временный межевой знак

1	2	3	4	5	6	7	8
279	—	—	633 559,98	98 410,78	Метод спутниковых геодезических измерений (определений)	$\sqrt{(m_0^2 + m_1^2)} = \sqrt{(0,10^2 + 0,10^2)} = 0,10$	Временный межевой знак
17	633 559,32	98 420,22	—	—			
373	—	—	633 560,56	98 435,80	Метод спутниковых геодезических измерений (определений)	$\sqrt{(m_0^2 + m_1^2)} = \sqrt{(0,10^2 + 0,10^2)} = 0,10$	—
255	633 560,34	98 435,79	633 560,34	98 435,79			
270	633 547,57	98 435,44	—	—			
269	633 543,40	98 435,39	—	—	Метод спутниковых геодезических измерений (определений)	$\sqrt{(m_0^2 + m_1^2)} = \sqrt{(0,10^2 + 0,10^2)} = 0,10$	—
371	—	—	633 546,96	98 436,60			
380	—	—	633 536,10	98 437,52			
н382У	—	—	633 535,26	98 437,59			
44	633 536,02	98 435,39	—	—	Метод спутниковых геодезических измерений (определений)	$\sqrt{(m_0^2 + m_1^2)} = \sqrt{(0,10^2 + 0,10^2)} = 0,10$	Временный межевой знак
43	633 535,04	98 435,34	633 535,04	98 435,34			
23	633 534,87	98 423,14	633 534,87	98 423,14			
24	633 534,57	98 423,14	633 534,57	98 423,14			
25	633 534,64	98 420,99	633 534,64	98 420,99			
26	633 534,42	98 411,49	633 534,42	98 411,49			
16	633 559,47	98 410,79	633 559,47	98 410,79			

**2. Сведения о частях границ уточняемого земельного участка с кадастровым номером** 24:50:0300142:41 :

Обозначение части границ		Горизонтальное проложение (S), м	Описание прохождения части границ	Сведения о согласовании местоположения границ (согласовано/спорное)
от т.	до т.			
1	2	3	4	5
16	279	0,51	—	согласовано
279	373	25,03		
373	255	0,22		

1	2	3	4	5
255	371	13,40	—	согласовано
371	380	10,90		
380	н382У	0,84		
н382У	43	2,26		
43	23	12,20		
23	24	0,30		
24	25	2,15		
25	26	9,50		
26	16	25,06		

**3. Сведения о характеристиках уточняемого земельного участка с кадастровым номером** 24:50:0300142:41 :

№ п/п	Наименование характеристики	Значение характеристики
1	2	3
1.	Сведения об адресе земельного участка	—
1.1.	Сведения об ином месте нахождения земельного участка, не являющегося объектом адресации, в структурированном виде	—
1.2.	Дополнительные сведения о месте нахождения земельного участка	—
2.	Площадь земельного участка ± величина погрешности определения (вычисления) площади ( $P \pm \Delta P$ ), м <sup>2</sup>	650 ± 9
3.	Формула, примененная для вычисления предельной погрешности определения площади земельного участка, с подставленными значениями и итоговые (вычисленные) значения	$3,5 * M_t * \sqrt{P} = 3,5 * 0,10 * \sqrt{650} = 9$
4.	Площадь земельного участка согласно сведениям Единого государственного реестра недвижимости (Ркад), м <sup>2</sup>	607
5.	Оценка расхождения Р и Ркад ( $P - P_{кад}$ ), м <sup>2</sup>	43
6.	Предельный минимальный и максимальный размеры земельного участка (Рмин и Рмакс), м <sup>2</sup>	— —
7.	Кадастровый или иной государственный учетный номер (инвентарный) здания, сооружения, объекта незавершенного строительства, расположенного на земельном участке	24:50:0300142:101
8.	Вид (виды) разрешенного использования	—
8.1.	Дополнительные сведения об использовании земельного участка	—

1	2				3		
9.	Сведения о земельных участках (землях общего пользования, территории общего пользования), посредством которых обеспечивается доступ				24:50:0000000:1332		
10.	Иные сведения				—		
<b>4. Пояснения к сведениям об уточняемом земельном участке с кадастровым номером</b>					24:50:0300142:41		
1.	устранение чересполосицы						
<b>1. Сведения о характерных точках границ уточняемого земельного участка с кадастровым номером</b>					24:50:0300142:1		
Система координат МСК-167 (24)					Зона № 4		
Обозначение характерных точек границ	Координаты, м				Метод определения координат	Формулы, примененные для расчета средней квадратической погрешности определения координат характерных точек границ (Mt), с подставленными в такие формулы значениями и итоговые (вычисленные) значения Mt, м	Описание закрепления точки
	содержатся в Едином государственном реестре недвижимости		определены в результате выполнения комплексных кадастровых работ				
	X	Y	X	Y			
1	2	3	4	5	6	7	8
14	633 536,22	98 390,79	633 536,22	98 390,79	Метод спутниковых геодезических измерений (определений)	$\sqrt{(m0^2 + m1^2)} = \sqrt{(0,10^2 + 0,10^2)} = 0,10$	Временный межевой знак
н281У	—	—	633 559,31	98 389,43			—
н347У	—	—	633 559,36	98 390,54			
346	633 558,95	98 390,54	633 558,95	98 390,54			
н345У	—	—	633 559,05	98 401,22			
н344У	—	—	633 559,72	98 401,84			
277	633 559,10	98 405,82	—	—	—	—	
278	633 559,83	98 405,81	633 559,83	98 405,81	Метод спутниковых геодезических измерений (определений)	$\sqrt{(m0^2 + m1^2)} = \sqrt{(0,10^2 + 0,10^2)} = 0,10$	Временный межевой знак
279	633 559,98	98 410,78	633 559,98	98 410,78			

1	2	3	4	5	6	7	8
16	633 559,47	98 410,79	633 559,47	98 410,79	Метод спутниковых геодезических измерений (определений)	$\sqrt{(m0^2 + m1^2)} = \sqrt{(0,10^2 + 0,10^2)} = 0,10$	Временный межевой знак
26	633 534,42	98 411,49	633 534,42	98 411,49			
280	633 534,27	98 409,15	633 534,27	98 409,15			
14	633 536,22	98 390,79	633 536,22	98 390,79			

**2. Сведения о частях границ уточняемого земельного участка с кадастровым номером** 24:50:0300142:1 :

Обозначение части границ		Горизонтальное проложение (S), м	Описание прохождения части границ	Сведения о согласовании местоположения границ (согласовано/спорное)
от т.	до т.			
1	2	3	4	5
14	н281У	23,13	—	согласовано
н281У	н347У	1,11		
н347У	346	0,41		
346	н345У	10,68		
н345У	н344У	0,91		
н344У	278	3,97		
278	279	4,97		
279	16	0,51		
16	26	25,06		
26	280	2,34		
280	14	18,46		

**3. Сведения о характеристиках уточняемого земельного участка с кадастровым номером** 24:50:0300142:1 :

№ п/п	Наименование характеристики	Значение характеристики
1	2	3
1.	Сведения об адресе земельного участка	—
1.1.	Сведения об ином месте нахождения земельного участка, не являющегося объектом адресации, в структурированном виде	—
1.2.	Дополнительные сведения о месте нахождения земельного участка	—
2.	Площадь земельного участка $\pm$ величина погрешности определения (вычисления) площади ( $P \pm \Delta P$ ), м <sup>2</sup>	509 $\pm$ 8

1	2	3
3.	Формула, примененная для вычисления предельной погрешности определения площади земельного участка, с подставленными значениями и итоговые (вычисленные) значения	$3,5 * Mt * \sqrt{(P)} = 3,5 * 0,10 * \sqrt{(509)} = 8$
4.	Площадь земельного участка согласно сведениям Единого государственного реестра недвижимости (Ркад), м <sup>2</sup>	493
5.	Оценка расхождения Р и Ркад (Р - Ркад), м <sup>2</sup>	16
6.	Предельный минимальный и максимальный размеры земельного участка (Рмин и Рмакс), м <sup>2</sup>	— —
7.	Кадастровый или иной государственный учетный номер (инвентарный) здания, сооружения, объекта незавершенного строительства, расположенного на земельном участке	24:50:0300142:361; 24:50:0300142:362
8.	Вид (виды) разрешенного использования	—
8.1.	Дополнительные сведения об использовании земельного участка	—
9.	Сведения о земельных участках (землях общего пользования, территории общего пользования), посредством которых обеспечивается доступ	24:50:0000000:1332
10.	Иные сведения	—

**4. Пояснения к сведениям об уточняемом земельном участке с кадастровым номером** 24:50:0300142:1 :

1. по фактическом использовании

**1. Сведения о характерных точках границ уточняемого земельного участка с кадастровым номером** 24:50:0300142:39 :

Система координат МСК-167 (24) Зона № 4

Обозначение характерных точек границ	Координаты, м				Метод определения координат	Формулы, примененные для расчета средней квадратической погрешности определения координат характерных точек границ (Mt), с подставленными в такие формулы значениями и итоговые (вычисленные) значения Mt, м	Описание закрепления точки
	содержатся в Едином государственном реестре недвижимости		определены в результате выполнения комплексных кадастровых работ				
	X	Y	X	Y			
1	2	3	4	5	6	7	8
58	633 537,22	98 357,23	—	—	—	—	—

1	2	3	4	5	6	7	8
н283У	—	—	633 539,21	98 359,12	Метод спутниковых геодезических измерений (определений)	$\sqrt{(m_0^2 + m_1^2)} = \sqrt{(0,10^2 + 0,10^2)} = 0,10$	—
12	633 558,97	98 377,62	633 558,97	98 377,62			
н282У	—	—	633 559,31	98 389,43			
13	633 559,36	98 390,54	—	—	—	—	Временный межевой знак
14	633 536,22	98 390,79	633 536,22	98 390,79	Метод спутниковых геодезических измерений (определений)	$\sqrt{(m_0^2 + m_1^2)} = \sqrt{(0,10^2 + 0,10^2)} = 0,10$	
59	633 536,47	98 383,64	633 536,47	98 383,64			
58	633 537,22	98 357,23	—	—	—	—	

**2. Сведения о частях границ уточняемого земельного участка с кадастровым номером** 24:50:0300142:39 :

Обозначение части границ		Горизонтальное проложение (S), м	Описание прохождения части границ	Сведения о согласовании местоположения границ (согласовано/спорное)
от т.	до т.			
1	2	3	4	5
н283У	12	27,07	—	согласовано
12	н282У	11,81		
н282У	14	23,13		
14	59	7,15		
59	н283У	24,67		

**3. Сведения о характеристиках уточняемого земельного участка с кадастровым номером** 24:50:0300142:39 :

№ п/п	Наименование характеристики	Значение характеристики
1	2	3
1.	Сведения об адресе земельного участка	—
1.1.	Сведения об ином месте нахождения земельного участка, не являющегося объектом адресации, в структурированном виде	—
1.2.	Дополнительные сведения о месте нахождения земельного участка	—
2.	Площадь земельного участка ± величина погрешности определения (вычисления) площади ( $P \pm \Delta P$ ), м <sup>2</sup>	484 ± 8

1	2	3
3.	Формула, примененная для вычисления предельной погрешности определения площади земельного участка, с подставленными значениями и итоговые (вычисленные) значения	$3,5 * M_t * \sqrt{(P)} = 3,5 * 0,10 * \sqrt{(484)} = 8$
4.	Площадь земельного участка согласно сведениям Единого государственного реестра недвижимости (Ркад), м <sup>2</sup>	524
5.	Оценка расхождения Р и Ркад (Р - Ркад), м <sup>2</sup>	40
6.	Предельный минимальный и максимальный размеры земельного участка (Рмин и Рмакс), м <sup>2</sup>	— —
7.	Кадастровый или иной государственный учетный номер (инвентарный) здания, сооружения, объекта незавершенного строительства, расположенного на земельном участке	24:50:0300142:353
8.	Вид (виды) разрешенного использования	—
8.1.	Дополнительные сведения об использовании земельного участка	—
9.	Сведения о земельных участках (землях общего пользования, территории общего пользования), посредством которых обеспечивается доступ	24:50:0000000:1332
10.	Иные сведения	—

**4. Пояснения к сведениям об уточняемом земельном участке с кадастровым номером** 24:50:0300142:39 :

1. по фактическому использованию

**1. Сведения о характерных точках границ уточняемого земельного участка с кадастровым номером** 24:50:0300142:5 :

Система координат МСК-167 (24) Зона № 4

Обозначение характерных точек границ	Координаты, м				Метод определения координат	Формулы, примененные для расчета средней квадратической погрешности определения координат характерных точек границ (Mt), с подставленными в такие формулы значениями и итоговые (вычисленные) значения Mt, м	Описание закрепления точки
	содержатся в Едином государственном реестре недвижимости		определены в результате выполнения комплексных кадастровых работ				
	X	Y	X	Y			
1	2	3	4	5	6	7	8
41	633 520,22	98 382,14	—	—	—	—	—

1	2	3	4	5	6	7	8
298	—	—	633 518,18	98 383,19	Метод спутниковых геодезических измерений (определений)	$\sqrt{(m0^2 + m1^2)} = \sqrt{(0,10^2 + 0,10^2)} = 0,10$	—
60	633 530,67	98 383,64	633 530,67	98 383,64			
59	633 536,47	98 383,64	633 536,47	98 383,64			
14	633 536,22	98 390,79	633 536,22	98 390,79			Временный межевой знак
280	633 534,27	98 409,15	633 534,27	98 409,15			
44	633 532,82	98 409,09	633 532,82	98 409,09			
45	633 516,92	98 409,34	633 516,92	98 409,34			
н342У	—	—	633 516,50	98 409,34			
343	—	—	633 516,35	98 402,05			—
4	633 516,67	98 402,04	633 516,67	98 402,04			
299	—	—	633 516,50	98 398,51			
41	633 520,22	98 382,14	—	—			

**2. Сведения о частях границ уточняемого земельного участка с кадастровым номером** 24:50:0300142:5 :

Обозначение части границ		Горизонтальное проложение (S), м	Описание прохождения части границ	Сведения о согласовании местоположения границ (согласовано/спорное)
от т.	до т.			
1	2	3	4	5
298	60	12,50	—	согласовано
60	59	5,80		
59	14	7,15		
14	280	18,46		
280	44	1,45		
44	45	15,90		
45	н342У	0,42		
н342У	343	7,29		

1	2	3	4	5
343	4	0,32	—	согласовано
4	299	3,53		
299	298	15,41		

**3. Сведения о характеристиках уточняемого земельного участка с кадастровым номером** 24:50:0300142:5 :

№ п/п	Наименование характеристики	Значение характеристики
1	2	3
1.	Сведения об адресе земельного участка	—
1.1.	Сведения об ином месте нахождения земельного участка, не являющегося объектом адресации, в структурированном виде	—
1.2.	Дополнительные сведения о месте нахождения земельного участка	—
2.	Площадь земельного участка ± величина погрешности определения (вычисления) площади ( $P \pm \Delta P$ ), м <sup>2</sup>	478 ± 8
3.	Формула, примененная для вычисления предельной погрешности определения площади земельного участка, с подставленными значениями и итоговые (вычисленные) значения	$3,5 * M_t * \sqrt{P} = 3,5 * 0,10 * \sqrt{478} = 8$
4.	Площадь земельного участка согласно сведениям Единого государственного реестра недвижимости (Ркад), м <sup>2</sup>	460
5.	Оценка расхождения Р и Ркад ( $P - P_{кад}$ ), м <sup>2</sup>	18
6.	Предельный минимальный и максимальный размеры земельного участка (Рмин и Рмакс), м <sup>2</sup>	— —
7.	Кадастровый или иной государственный учетный номер (инвентарный) здания, сооружения, объекта незавершенного строительства, расположенного на земельном участке	24:50:0300142:170
8.	Вид (виды) разрешенного использования	—
8.1.	Дополнительные сведения об использовании земельного участка	—
9.	Сведения о земельных участках (землях общего пользования, территории общего пользования), посредством которых обеспечивается доступ	24:50:0300142:60
10.	Иные сведения	—

**4. Пояснения к сведениям об уточняемом земельном участке с кадастровым номером** 24:50:0300142:5 :

1.	по фактическому использованию
----	-------------------------------

1. Сведения о характерных точках границ уточняемого земельного участка с кадастровым номером						24:50:0300142:20	
Система координат				МСК-167 (24)		Зона № 4	
Обозначение характерных точек границ	Координаты, м				Метод определения координат	Формулы, примененные для расчета средней квадратической погрешности определения координат характерных точек границ (Mt), с подставленными в такие формулы значениями и итоговые (вычисленные) значения Mt, м	Описание закрепления точки
	содержатся в Едином государственном реестре недвижимости		определены в результате выполнения комплексных кадастровых работ				
	X	Y	X	Y			
1	2	3	4	5	6	7	8
36	633 452,62	98 362,64	633 452,62	98 362,64	Метод спутниковых геодезических измерений (определений)	$\sqrt{(m0^2 + m1^2)} = \sqrt{(0,10^2 + 0,10^2)} = 0,10$	—
37	633 466,22	98 361,44	633 466,22	98 361,44			
30	633 470,82	98 361,34	633 470,82	98 361,34			
39	633 471,27	98 383,44	—	—			
307	—	—	633 472,10	98 382,82	Метод спутниковых геодезических измерений (определений)	$\sqrt{(m0^2 + m1^2)} = \sqrt{(0,10^2 + 0,10^2)} = 0,10$	—
40	633 453,12	98 384,14	—	—	—	—	—
н308У	—	—	633 453,11	98 384,09	Метод спутниковых геодезических измерений (определений)	$\sqrt{(m0^2 + m1^2)} = \sqrt{(0,10^2 + 0,10^2)} = 0,10$	—
36	633 452,62	98 362,64	633 452,62	98 362,64			
2. Сведения о частях границ уточняемого земельного участка с кадастровым номером						24:50:0300142:20	
Обозначение части границ		Горизонтальное проложение (S), м	Описание прохождения части границ	Сведения о согласовании местоположения границ (согласовано/спорное)			
от т.	до т.						
1	2	3	4	5			
36	37	13,65	—	согласовано			
37	30	4,60					
30	307	21,52					
307	н308У	19,03					
н308У	36	21,46					

3. Сведения о характеристиках уточняемого земельного участка с кадастровым номером		24:50:0300142:20
№ п/п	Наименование характеристики	Значение характеристики
1	2	3
1.	Сведения об адресе земельного участка	—
1.1.	Сведения об ином месте нахождения земельного участка, не являющегося объектом адресации, в структурированном виде	—
1.2.	Дополнительные сведения о месте нахождения земельного участка	—
2.	Площадь земельного участка ± величина погрешности определения (вычисления) площади ( $P \pm \Delta P$ ), м <sup>2</sup>	402 ± 7
3.	Формула, примененная для вычисления предельной погрешности определения площади земельного участка, с подставленными значениями и итоговые (вычисленные) значения	$3,5 * M_t * \sqrt{P} = 3,5 * 0,10 * \sqrt{402} = 7$
4.	Площадь земельного участка согласно сведениям Единого государственного реестра недвижимости (Ркад), м <sup>2</sup>	399
5.	Оценка расхождения Р и Ркад ( $P - P_{кад}$ ), м <sup>2</sup>	3
6.	Предельный минимальный и максимальный размеры земельного участка (Рмин и Рмакс), м <sup>2</sup>	— —
7.	Кадастровый или иной государственный учетный номер (инвентарный) здания, сооружения, объекта незавершенного строительства, расположенного на земельном участке	24:50:0300142:355; 24:50:0300142:354; 24:50:0300142:104
8.	Вид (виды) разрешенного использования	—
8.1.	Дополнительные сведения об использовании земельного участка	—
9.	Сведения о земельных участках (землях общего пользования, территории общего пользования), посредством которых обеспечивается доступ	24:50:0000000:1144
10.	Иные сведения	—
4. Пояснения к сведениям об уточняемом земельном участке с кадастровым номером		24:50:0300142:20
1.	по фактическому использованию	

1. Сведения о характерных точках границ уточняемого земельного участка с кадастровым номером					24:50:0300142:359		:	
Система координат					МСК-167 (24)		Зона №	
							4	
Обозначение характерных точек границ	Координаты, м				Метод определения координат	Формулы, примененные для расчета средней квадратической погрешности определения координат характерных точек границ (Mt), с подставленными в такие формулы значениями и итоговые (вычисленные) значения Mt, м	Описание закрепления точки	
	содержатся в Едином государственном реестре недвижимости		определены в результате выполнения комплексных кадастровых работ					
	X	Y	X	Y				
1	2	3	4	5	6	7	8	
17	633 430,58	98 363,73	633 430,58	98 363,73	Метод спутниковых геодезических измерений (определений)	$\sqrt{(m0^2 + m1^2)} = \sqrt{(0,10^2 + 0,10^2)} = 0,10$	Столб (деревянный, бетонный, кирпичный)	
16	633 431,28	98 375,20	633 431,28	98 375,20			Угол здания (сооружения)	
311	—	—	633 431,65	98 385,99			—	
7	633 431,67	98 386,84	633 431,67	98 386,84			Угол здания (сооружения)	
3	633 431,69	98 388,46	633 431,69	98 388,46			Столб (деревянный, бетонный, кирпичный)	
4	633 422,72	98 388,65	633 422,72	98 388,65			—	
5	633 416,65	98 389,15	633 416,65	98 389,15			Нет закрепления	
6	633 414,41	98 389,38	633 414,41	98 389,38			Столб (деревянный, бетонный, кирпичный)	
4	633 412,78	98 389,92	633 412,78	98 389,92			—	
3	633 411,64	98 377,69	633 411,64	98 377,69			Нет закрепления	
7	633 410,77	98 365,09	633 410,77	98 365,09			Столб (деревянный, бетонный, кирпичный)	
17	633 430,58	98 363,73	633 430,58	98 363,73				

2. Сведения о частях границ уточняемого земельного участка с кадастровым номером <u>24:50:0300142:359</u> :				
Обозначение части границ		Горизонтальное проложение (S), м	Описание прохождения части границ	Сведения о согласовании местоположения границ (согласовано/спорное)
от т.	до т.			
1	2	3	4	5
17	16	11,49	—	согласовано
16	311	10,80		
311	7	0,85		
7	3	1,62		
3	4	8,97		
4	5	6,09		
5	6	2,25		
6	4	1,72		
4	3	12,28		
3	7	12,63		
7	17	19,86		
3. Сведения о характеристиках уточняемого земельного участка с кадастровым номером <u>24:50:0300142:359</u> :				
№ п/п	Наименование характеристики		Значение характеристики	
1	2		3	
1.	Сведения об адресе земельного участка		—	
1.1.	Сведения об ином месте нахождения земельного участка, не являющегося объектом адресации, в структурированном виде		—	
1.2.	Дополнительные сведения о месте нахождения земельного участка		—	
2.	Площадь земельного участка ± величина погрешности определения (вычисления) площади ( $P \pm \Delta P$ ), м <sup>2</sup>		480 ± 8	
3.	Формула, примененная для вычисления предельной погрешности определения площади земельного участка, с подставленными значениями и итоговые (вычисленные) значения		$3,5 * M_t * \sqrt{P} = 3,5 * 0,10 * \sqrt{480} = 8$	
4.	Площадь земельного участка согласно сведениям Единого государственного реестра недвижимости (Ркад), м <sup>2</sup>		480	
5.	Оценка расхождения Р и Ркад ( $P - P_{кад}$ ), м <sup>2</sup>		0	
6.	Предельный минимальный и максимальный размеры земельного участка (Рмин и Рмакс), м <sup>2</sup>		—	

1	2				3		
7.	Кадастровый или иной государственный учетный номер (инвентарный) здания, сооружения, объекта незавершенного строительства, расположенного на земельном участке				24:50:0300142:92		
8.	Вид (виды) разрешенного использования				—		
8.1.	Дополнительные сведения об использовании земельного участка				—		
9.	Сведения о земельных участках (землях общего пользования, территории общего пользования), посредством которых обеспечивается доступ				24:50:0000000:1144		
10.	Иные сведения				—		
<b>4. Пояснения к сведениям об уточняемом земельном участке с кадастровым номером</b>					24:50:0300142:359		
1.	устранение чересполосицы						
<b>1. Сведения о характерных точках границ уточняемого земельного участка с кадастровым номером</b>					24:50:0300142:24		
Система координат МСК-167 (24)					Зона № 4		
Обозначение характерных точек границ	Координаты, м				Метод определения координат	Формулы, примененные для расчета средней квадратической погрешности определения координат характерных точек границ (Mt), с подставленными в такие формулы значениями и итоговые (вычисленные) значения Mt, м	Описание закрепления точки
	содержатся в Едином государственном реестре недвижимости		определены в результате выполнения комплексных кадастровых работ				
	X	Y	X	Y			
1	2	3	4	5	6	7	8
7	633 431,67	98 386,84	633 431,67	98 386,84	Метод спутниковых геодезических измерений (определений)	$\sqrt{(m_0^2 + m_1^2)} = \sqrt{(0,10^2 + 0,10^2)} = 0,10$	—
315	—	—	633 431,65	98 385,99			
28	633 433,02	98 386,44	—	—	Метод спутниковых геодезических измерений (определений)	$\sqrt{(m_0^2 + m_1^2)} = \sqrt{(0,10^2 + 0,10^2)} = 0,10$	
29	633 444,27	98 385,34	—	—			
30	633 451,32	98 384,29	633 451,32	98 384,29			
309	633 452,32	98 399,29	633 452,32	98 399,29			

1	2	3	4	5	6	7	8
5	633 452,79	98 405,72	633 452,79	98 405,72	Метод спутниковых геодезических измерений (определений)	$\sqrt{(m0^2 + m1^2)} = \sqrt{(0,10^2 + 0,10^2)} = 0,10$	—
33	633 448,54	98 406,04	—	—	—		
н317У	—	—	633 448,14	98 406,11	Метод спутниковых геодезических измерений (определений)		
н316У	—	—	633 446,69	98 408,88			
н318У	—	—	633 432,11	98 409,53			
34	633 432,12	98 407,84	633 432,12	98 407,84			
35	633 431,72	98 389,69	633 431,72	98 389,69			
319	—	—	633 431,69	98 388,46			
7	633 431,67	98 386,84	633 431,67	98 386,84			

**2. Сведения о частях границ уточняемого земельного участка с кадастровым номером** 24:50:0300142:24 :

Обозначение части границ		Горизонтальное проложение (S), м	Описание прохождения части границ	Сведения о согласовании местоположения границ (согласовано/спорное)
от т.	до т.			
1	2	3	4	5
7	315	0,85	—	согласовано
315	30	19,74		
30	309	15,03		
309	5	6,45		
5	н317У	4,67		
н317У	н316У	3,13		
н316У	н318У	14,59		
н318У	34	1,69		
34	35	18,15		
35	319	1,23		
319	7	1,62		

**3. Сведения о характеристиках уточняемого земельного участка с кадастровым номером** 24:50:0300142:24 :

№ п/п	Наименование характеристики	Значение характеристики
-------	-----------------------------	-------------------------

1	2	3
1.	Сведения об адресе земельного участка	—
1.1.	Сведения об ином месте нахождения земельного участка, не являющегося объектом адресации, в структурированном виде	—
1.2.	Дополнительные сведения о месте нахождения земельного участка	—
2.	Площадь земельного участка $\pm$ величина погрешности определения (вычисления) площади ( $P \pm \Delta P$ ), м <sup>2</sup>	470 $\pm$ 8
3.	Формула, примененная для вычисления предельной погрешности определения площади земельного участка, с подставленными значениями и итоговые (вычисленные) значения	$3,5 * M_t * \sqrt{P} = 3,5 * 0,10 * \sqrt{470} = 8$
4.	Площадь земельного участка согласно сведениям Единого государственного реестра недвижимости (Ркад), м <sup>2</sup>	429
5.	Оценка расхождения Р и Ркад ( $P - P_{кад}$ ), м <sup>2</sup>	41
6.	Предельный минимальный и максимальный размеры земельного участка (Рмин и Рмакс), м <sup>2</sup>	— —
7.	Кадастровый или иной государственный учетный номер (инвентарный) здания, сооружения, объекта незавершенного строительства, расположенного на земельном участке	24:50:0300142:89; 24:50:0300142:88
8.	Вид (виды) разрешенного использования	—
8.1.	Дополнительные сведения об использовании земельного участка	—
9.	Сведения о земельных участках (землях общего пользования, территории общего пользования), посредством которых обеспечивается доступ	—
10.	Иные сведения	—
<b>4. Пояснения к сведениям об уточняемом земельном участке с кадастровым номером</b>		<b>24:50:0300142:24</b> :
1.	устранение чересполосицы	

1. Сведения о характерных точках границ уточняемого земельного участка с кадастровым номером					24:50:0300142:50		Зона № 4	
Система координат МСК-167 (24)								
Обозначение характерных точек границ	Координаты, м				Метод определения координат	Формулы, примененные для расчета средней квадратической погрешности определения координат характерных точек границ (Mt), с подставленными в такие формулы значениями и итоговые (вычисленные) значения Mt, м	Описание закрепления точки	
	содержатся в Едином государственном реестре недвижимости		определены в результате выполнения комплексных кадастровых работ					
	X	Y	X	Y				
1	2	3	4	5	6	7	8	
3	633 431,69	98 388,46	633 431,69	98 388,46	Метод спутниковых геодезических измерений (определений)	$\sqrt{(m_0^2 + m_1^2)} = \sqrt{(0,10^2 + 0,10^2)} = 0,10$	Угол здания (сооружения)	
35	633 431,72	98 389,69	633 431,72	98 389,69			—	
34	633 432,12	98 407,84	633 432,12	98 407,84				
н320У	—	—	633 432,11	98 409,53				
4	633 432,21	98 413,80	633 432,21	98 413,80				
5	633 414,73	98 414,80	633 414,73	98 414,80				
н365У	—	—	633 414,50	98 409,04				
200	633 414,46	98 414,79	—	—	—	—		
199	633 414,30	98 406,72	633 414,30	98 406,72	Метод спутниковых геодезических измерений (определений)	$\sqrt{(m_0^2 + m_1^2)} = \sqrt{(0,10^2 + 0,10^2)} = 0,10$	Долговременный межевой знак	
н363У	—	—	633 413,71	98 397,42			—	
н366У	—	—	633 413,15	98 391,04				
198	633 413,70	98 392,03	—	—	—	—	—	
313	633 412,99	98 392,02	—	—	—	—	—	

1	2	3	4	5	6	7	8
4	633 412,78	98 389,92	633 412,78	98 389,92	Метод спутниковых геодезических измерений (определений)	$\sqrt{(m_0^2 + m_1^2)} = \sqrt{(0,10^2 + 0,10^2)} = 0,10$	—
6	633 414,41	98 389,38	633 414,41	98 389,38			Столб (деревянный, бетонный, кирпичный)
5	633 416,65	98 389,15	633 416,65	98 389,15			Угол здания (сооружения)
4	633 422,72	98 388,65	633 422,72	98 388,65			
3	633 431,69	98 388,46	633 431,69	98 388,46			

**2. Сведения о частях границ уточняемого земельного участка с кадастровым номером** \_\_\_\_\_ **24:50:0300142:50** \_\_\_\_\_ :

Обозначение части границ		Горизонтальное проложение (S), м	Описание прохождения части границ	Сведения о согласовании местоположения границ (согласовано/спорное)
от т.	до т.			
1	2	3	4	5
3	35	1,23	—	согласовано
35	34	18,15		
34	н320У	1,69		
н320У	4	4,27		
4	5	17,51		
5	н365У	5,76		
н365У	199	2,33		
199	н363У	9,32		
н363У	н366У	6,40		
н366У	4	1,18		
4	6	1,72		
6	5	2,25		
5	4	6,09		
4	3	8,97		

**3. Сведения о характеристиках уточняемого земельного участка с кадастровым номером** \_\_\_\_\_ **24:50:0300142:50** \_\_\_\_\_ :

№ п/п	Наименование характеристики	Значение характеристики
1	2	3
1	2	3

1	2	3
1.	Сведения об адресе земельного участка	—
1.1.	Сведения об ином месте нахождения земельного участка, не являющегося объектом адресации, в структурированном виде	—
1.2.	Дополнительные сведения о месте нахождения земельного участка	—
2.	Площадь земельного участка ± величина погрешности определения (вычисления) площади ( $P \pm \Delta P$ ), м <sup>2</sup>	459 ± 7
3.	Формула, примененная для вычисления предельной погрешности определения площади земельного участка, с подставленными значениями и итоговые (вычисленные) значения	$3,5 * M_t * \sqrt{P} = 3,5 * 0,10 * \sqrt{459} = 7$
4.	Площадь земельного участка согласно сведениям Единого государственного реестра недвижимости (Ркад), м <sup>2</sup>	459
5.	Оценка расхождения Р и Ркад ( $P - P_{кад}$ ), м <sup>2</sup>	0
6.	Предельный минимальный и максимальный размеры земельного участка (Рмин и Рмакс), м <sup>2</sup>	— —
7.	Кадастровый или иной государственный учетный номер (инвентарный) здания, сооружения, объекта незавершенного строительства, расположенного на земельном участке	24:50:0300142:174
8.	Вид (виды) разрешенного использования	—
8.1.	Дополнительные сведения об использовании земельного участка	—
9.	Сведения о земельных участках (землях общего пользования, территории общего пользования), посредством которых обеспечивается доступ	24:50:0300142:60
10.	Иные сведения	—
<b>4. Пояснения к сведениям об уточняемом земельном участке с кадастровым номером</b>		<b>24:50:0300142:50</b> :
1.	устранение чересполосицы	

1. Сведения о характерных точках границ уточняемого земельного участка с кадастровым номером					24:50:0300142:180				
Система координат					МСК-167 (24)			Зона № 4	
Обозначение характерных точек границ	Координаты, м				Метод определения координат	Формулы, примененные для расчета средней квадратической погрешности определения координат характерных точек границ (Mt), с подставленными в такие формулы значениями и итоговые (вычисленные) значения Mt, м	Описание закрепления точки		
	содержатся в Едином государственном реестре недвижимости		определены в результате выполнения комплексных кадастровых работ						
	X	Y	X	Y					
1	2	3	4	5	6	7	8		
10	633 485,88	98 413,75	633 485,88	98 413,75	Метод спутниковых геодезических измерений (определений)	$\sqrt{(m_0^2 + m_1^2)} = \sqrt{(0,10^2 + 0,10^2)} = 0,10$	—		
2	633 504,76	98 412,89	633 504,76	98 412,89					
8	633 506,20	98 414,93	633 506,20	98 414,93					
4	633 506,82	98 422,87	633 506,82	98 422,87					
6	633 505,93	98 425,18	633 505,93	98 425,18					
5	633 506,21	98 431,85	633 506,21	98 431,85					
7	633 505,16	98 431,84	633 505,16	98 431,84					
8	633 505,22	98 436,30	633 505,22	98 436,30					
9	633 504,82	98 436,68	633 504,82	98 436,68					
10	633 486,50	98 437,73	633 486,50	98 437,73					
11	633 486,17	98 422,32	—	—				—	—
321	—	—	633 485,88	98 416,10	Метод спутниковых геодезических измерений (определений)	$\sqrt{(m_0^2 + m_1^2)} = \sqrt{(0,10^2 + 0,10^2)} = 0,10$	Закрепление отсутствует		
10	633 485,88	98 413,75	633 485,88	98 413,75					

2. Сведения о частях границ уточняемого земельного участка с кадастровым номером <u>24:50:0300142:180</u> :					
Обозначение части границ		Горизонтальное проложение (S), м	Описание прохождения части границ	Сведения о согласовании местоположения границ (согласовано/спорное)	
от т.	до т.				
1	2	3	4	5	
10	2	18,90	—	согласовано	
2	8	2,50			
8	4	7,96			
4	6	2,48			
6	5	6,68			
5	7	1,05			
7	8	4,46			
8	9	0,55			
9	10	18,35			
10	321	21,64			
321	10	2,35			
3. Сведения о характеристиках уточняемого земельного участка с кадастровым номером <u>24:50:0300142:180</u> :					
№ п/п	Наименование характеристики				Значение характеристики
1	2		3		
1.	Сведения об адресе земельного участка		—		
1.1.	Сведения об ином месте нахождения земельного участка, не являющегося объектом адресации, в структурированном виде		—		
1.2.	Дополнительные сведения о месте нахождения земельного участка		—		
2.	Площадь земельного участка ± величина погрешности определения (вычисления) площади ( $P \pm \Delta P$ ), м <sup>2</sup>		474 ± 8		
3.	Формула, примененная для вычисления предельной погрешности определения площади земельного участка, с подставленными значениями и итоговые (вычисленные) значения		$3,5 * M_t * \sqrt{P} = 3,5 * 0,10 * \sqrt{474} = 8$		
4.	Площадь земельного участка согласно сведениям Единого государственного реестра недвижимости (Ркад), м <sup>2</sup>		473		
5.	Оценка расхождения Р и Ркад (Р - Ркад), м <sup>2</sup>		1		
6.	Предельный минимальный и максимальный размеры земельного участка (Рмин и Рмакс), м <sup>2</sup>		—		

1	2	3
7.	Кадастровый или иной государственный учетный номер (инвентарный) здания, сооружения, объекта незавершенного строительства, расположенного на земельном участке	24:50:0300142:100
8.	Вид (виды) разрешенного использования	—
8.1.	Дополнительные сведения об использовании земельного участка	—
9.	Сведения о земельных участках (землях общего пользования, территории общего пользования), посредством которых обеспечивается доступ	24:50:0300142:60
10.	Иные сведения	—
<b>4. Пояснения к сведениям об уточняемом земельном участке с кадастровым номером</b>		24:50:0300142:180 :
1.	устранение чересполосицы	

**Описание местоположения здания, сооружения, объекта незавершенного строительства на земельном участке**

1. Сведения о характерных точках контура объекта недвижимости с кадастровым номером <u>24:50:0300142:95</u> :								
Система координат <u>МСК-167 (24)</u>			Зона № <u>4</u>					
Обозначение характерных точек границ	Содержатся в Едином государственном реестре недвижимости			Определены в ходе выполнения комплексных кадастровых работ			Метод определения координат	Формулы, примененные для расчета средней квадратической погрешности определения координат характерных точек (Mt), м, с подставленными в такие формулы значениями и итоговые (вычисленные) значения Mt, м
	координаты, м		Радиус, м	координаты, м		Радиус, м		
	X	Y	R	X	Y	R		
1	2	3	4	5	6	7	8	9
н6О	—	—	—	633 458,02	98 404,58	—	Метод спутниковых геодезических измерений (определений)	$\sqrt{(0,10^2 + 0,10^2)}$
н7О	—	—	—	633 457,71	98 394,33	—		
н8О	—	—	—	633 465,48	98 394,09	—		
н9О	—	—	—	633 465,67	98 400,19	—		
н10О	—	—	—	633 463,09	98 400,27	—		
н11О	—	—	—	633 463,22	98 404,42	—		
н6О	—	—	—	633 458,02	98 404,58	—		
2. Сведения о характеристиках объекта недвижимости с кадастровым номером <u>24:50:0300142:95</u> :								
№ п/п	Наименование характеристики					Значение характеристики		
1	2					3		
1.	Вид объекта недвижимости					Здание		
2.	Ранее присвоенный государственный учетный номер (инвентарный) здания, сооружения, объекта незавершенного строительства					—		
3.	Кадастровый номер земельного участка (земельных участков), в границах которого (которых) расположены здание, сооружение, объект незавершенного строительства					24:50:0300142:64		

1	2		3					
4.	Уникальный учетный номер кадастрового квартала, в границах которого расположены здание, сооружение, объект незавершенного строительства		24:50:0300142					
5.	Сведения об адресе здания, сооружения, объекта незавершенного строительства		—					
5.1.	Сведения об ином месте нахождения здания, сооружения, объекта незавершенного строительства, не являющегося объектом адресации, в структурированном виде		—					
5.2.	Дополнительные сведения о месте нахождения здания, сооружения, объекта незавершенного строительства		—					
6.	Иные сведения		—					
<b>3. Пояснения к сведениям об объекте недвижимости с кадастровым номером</b>			<b>24:50:0300142:95</b> :					
1.	—		—					
<b>1. Сведения о характерных точках контура объекта недвижимости с кадастровым номером</b>			<b>24:50:0300142:107</b> :					
Система координат <u>МСК-167 (24)</u>			Зона № <u>4</u>					
Обозначение характерных точек границ	Содержатся в Едином государственном реестре недвижимости			Определены в ходе выполнения комплексных кадастровых работ			Метод определения координат	Формулы, примененные для расчета средней квадратической погрешности определения координат характерных точек (Mt), м, с подставленными в такие формулы значениями и итоговые (вычисленные) значения Mt, м
	координаты, м		Радиус, м	координаты, м		Радиус, м		
	X	Y	R	X	Y	R		
1	2	3	4	5	6	7	8	9
n20O	—	—	—	633 451,99	98 362,63	—	Метод спутниковых геодезических измерений (определений)	$\sqrt{(0,10^2 + 0,10^2)}$
n22O	—	—	—	633 452,35	98 372,87	—		
n25O	—	—	—	633 452,66	98 381,69	—		
n26O	—	—	—	633 448,26	98 382,00	—		
n27O	—	—	—	633 447,62	98 372,72	—		
n328O	—	—	—	633 444,42	98 372,94	—		

1	2	3	4	5	6	7	8	9
н329О	—	—	—	633 443,24	98 373,02	—	Метод спутниковых геодезических измерений (определений)	$\sqrt{(0,10^2 + 0,10^2)}$
н28О	—	—	—	633 436,51	98 373,49	—		
н29О	—	—	—	633 435,83	98 363,75	—		
н20О	—	—	—	633 451,99	98 362,63	—		

**2. Сведения о характеристиках объекта недвижимости с кадастровым номером** 24:50:0300142:107 :

№ п/п	Наименование характеристики	Значение характеристики
1	2	3
1.	Вид объекта недвижимости	Здание
2.	Ранее присвоенный государственный учетный номер (инвентарный) здания, сооружения, объекта незавершенного строительства	—
3.	Кадастровый номер земельного участка (земельных участков), в границах которого (которых) расположены здание, сооружение, объект незавершенного строительства	24:50:0300142:51
4.	Уникальный учетный номер кадастрового квартала, в границах которого расположены здание, сооружение, объект незавершенного строительства	24:50:0300142
5.	Сведения об адресе здания, сооружения, объекта незавершенного строительства	—
5.1.	Сведения об ином месте нахождения здания, сооружения, объекта незавершенного строительства, не являющегося объектом адресации, в структурированном виде	—
5.2.	Дополнительные сведения о месте нахождения здания, сооружения, объекта незавершенного строительства	—
6.	Иные сведения	—

**3. Пояснения к сведениям об объекте недвижимости с кадастровым номером** 24:50:0300142:107 :

1.	—
----	---

1. Сведения о характерных точках контура объекта недвижимости с кадастровым номером <u>24:50:0300142:72</u> :								
Система координат <u>МСК-167 (24)</u>				Зона № <u>4</u>				
Обозначение характерных точек границ	Содержатся в Едином государственном реестре недвижимости			Определены в ходе выполнения комплексных кадастровых работ			Метод определения координат	Формулы, примененные для расчета средней квадратической погрешности определения координат характерных точек (Mt), м, с подставленными в такие формулы значениями и итоговые (вычисленные) значения Mt, м
	координаты, м		Радиус, м	координаты, м		Радиус, м		
	X	Y	R	X	Y	R		
1	2	3	4	5	6	7	8	9
н38О	—	—	—	633 491,97	98 360,08	—	Метод спутниковых геодезических измерений (определений)	$\sqrt{(0,10^2 + 0,10^2)}$
н39О	—	—	—	633 492,58	98 371,86	—		
н40О	—	—	—	633 483,99	98 372,31	—		
н41О	—	—	—	633 483,38	98 360,52	—		
н38О	—	—	—	633 491,97	98 360,08	—		
2. Сведения о характеристиках объекта недвижимости с кадастровым номером <u>24:50:0300142:72</u> :								
№ п/п	Наименование характеристики			Значение характеристики				
1	2			3				
1.	Вид объекта недвижимости			Здание				
2.	Ранее присвоенный государственный учетный номер (инвентарный) здания, сооружения, объекта незавершенного строительства			—				
3.	Кадастровый номер земельного участка (земельных участков), в границах которого (которых) расположены здание, сооружение, объект незавершенного строительства			24:50:0300142:54				
4.	Уникальный учетный номер кадастрового квартала, в границах которого расположены здание, сооружение, объект незавершенного строительства			24:50:0300142				

1	2	3
5.	Сведения об адресе здания, сооружения, объекта незавершенного строительства	—
5.1.	Сведения об ином месте нахождения здания, сооружения, объекта незавершенного строительства, не являющегося объектом адресации, в структурированном виде	—
5.2.	Дополнительные сведения о месте нахождения здания, сооружения, объекта незавершенного строительства	—
6.	Иные сведения	—

**3. Пояснения к сведениям об объекте недвижимости с кадастровым номером** 24:50:0300142:72 :

1.	—
----	---

**1. Сведения о характерных точках контура объекта недвижимости с кадастровым номером** 24:50:0000000:157880 :

Система координат		МСК-167 (24)		Зона №		4		
Обозначение характерных точек границ	Содержатся в Едином государственном реестре недвижимости			Определены в ходе выполнения комплексных кадастровых работ			Метод определения координат	Формулы, примененные для расчета средней квадратической погрешности определения координат характерных точек (Mt), м, с подставленными в такие формулы значениями и итоговые (вычисленные) значения Mt, м
	координаты, м		Радиус, м	координаты, м		Радиус, м		
	X	Y	R	X	Y	R		
1	2	3	4	5	6	7	8	9
н51О	—	—	—	633 517,61	98 448,72	—	Метод спутниковых геодезических измерений (определений)	$\sqrt{(0,10^2 + 0,10^2)}$
н56О	—	—	—	633 525,16	98 448,64	—		
н52О	—	—	—	633 525,23	98 451,06	—		
н55О	—	—	—	633 526,73	98 451,04	—		
н53О	—	—	—	633 526,86	98 459,75	—		
н54О	—	—	—	633 517,77	98 459,88	—		
н51О	—	—	—	633 517,61	98 448,72	—		

2. Сведения о характеристиках объекта недвижимости с кадастровым номером <u>24:50:0000000:157880</u> :								
№ п/п	Наименование характеристики			Значение характеристики				
1	2			3				
1.	Вид объекта недвижимости			Здание				
2.	Ранее присвоенный государственный учетный номер (инвентарный) здания, сооружения, объекта незавершенного строительства			—				
3.	Кадастровый номер земельного участка (земельных участков), в границах которого (которых) расположены здание, сооружение, объект незавершенного строительства			24:50:0300142:57				
4.	Уникальный учетный номер кадастрового квартала, в границах которого расположены здание, сооружение, объект незавершенного строительства			24:50:0300142				
5.	Сведения об адресе здания, сооружения, объекта незавершенного строительства			—				
5.1.	Сведения об ином месте нахождения здания, сооружения, объекта незавершенного строительства, не являющегося объектом адресации, в структурированном виде			—				
5.2.	Дополнительные сведения о месте нахождения здания, сооружения, объекта незавершенного строительства			—				
6.	Иные сведения			—				
3. Пояснения к сведениям об объекте недвижимости с кадастровым номером <u>24:50:0000000:157880</u> :								
1.	—							
1. Сведения о характерных точках контура объекта недвижимости с кадастровым номером <u>24:50:0300142:98</u> :								
Система координат <u>МСК-167 (24)</u>			Зона № <u>4</u>					
Обозначение характерных точек границ	Содержатся в Едином государственном реестре недвижимости			Определены в ходе выполнения комплексных кадастровых работ			Метод определения координат	Формулы, примененные для расчета средней квадратической погрешности определения координат характерных точек (Mt), м, с подставленными в такие формулы значениями и итоговые (вычисленные) значения Mt, м
	координаты, м		Радиус, м	координаты, м		Радиус, м		
	X	Y	R	X	Y	R		
1	2	3	4	5	6	7	8	9
н64О	—	—	—	633 523,28	98 357,68	—	Метод спутниковых геодезических измерений (определений)	$\sqrt{(0,10^2 + 0,10^2)}$

1	2	3	4	5	6	7	8	9
н65О	—	—	—	633 531,63	98 357,63	—	Метод спутниковых геодезических измерений (определений)	$\sqrt{(0,10^2 + 0,10^2)}$
н66О	—	—	—	633 531,65	98 361,79	—		
н67О	—	—	—	633 523,30	98 361,84	—		
н64О	—	—	—	633 523,28	98 357,68	—		

**2. Сведения о характеристиках объекта недвижимости с кадастровым номером** 24:50:0300142:98 :

№ п/п	Наименование характеристики	Значение характеристики
1	2	3
1.	Вид объекта недвижимости	Здание
2.	Ранее присвоенный государственный учетный номер (инвентарный) здания, сооружения, объекта незавершенного строительства	—
3.	Кадастровый номер земельного участка (земельных участков), в границах которого (которых) расположены здание, сооружение, объект незавершенного строительства	24:50:0300142:56
4.	Уникальный учетный номер кадастрового квартала, в границах которого расположены здание, сооружение, объект незавершенного строительства	24:50:0300142
5.	Сведения об адресе здания, сооружения, объекта незавершенного строительства	—
5.1.	Сведения об ином месте нахождения здания, сооружения, объекта незавершенного строительства, не являющегося объектом адресации, в структурированном виде	—
5.2.	Дополнительные сведения о месте нахождения здания, сооружения, объекта незавершенного строительства	—
6.	Иные сведения	—

**3. Пояснения к сведениям об объекте недвижимости с кадастровым номером** 24:50:0300142:98 :

1.	—
----	---

1. Сведения о характерных точках контура объекта недвижимости с кадастровым номером <u>24:50:0300142:182</u> :								
Система координат <u>МСК-167 (24)</u>				Зона № <u>4</u>				
Обозначение характерных точек границ	Содержатся в Едином государственном реестре недвижимости			Определены в ходе выполнения комплексных кадастровых работ			Метод определения координат	Формулы, примененные для расчета средней квадратической погрешности определения координат характерных точек (Mt), м, с подставленными в такие формулы значениями и итоговые (вычисленные) значения Mt, м
	координаты, м		Радиус, м	координаты, м		Радиус, м		
	X	Y	R	X	Y	R		
1	2	3	4	5	6	7	8	9
н68О	—	—	—	633 533,33	98 367,14	—	Метод спутниковых геодезических измерений (определений)	$\sqrt{(0,10^2 + 0,10^2)}$
н69О	—	—	—	633 538,09	98 367,60	—		
н70О	—	—	—	633 536,71	98 379,89	—		
н253О	—	—	—	633 532,09	98 379,42	—		
н68О	—	—	—	633 533,33	98 367,14	—		
2. Сведения о характеристиках объекта недвижимости с кадастровым номером <u>24:50:0300142:182</u> :								
№ п/п	Наименование характеристики			Значение характеристики				
1	2			3				
1.	Вид объекта недвижимости			Здание				
2.	Ранее присвоенный государственный учетный номер (инвентарный) здания, сооружения, объекта незавершенного строительства			—				
3.	Кадастровый номер земельного участка (земельных участков), в границах которого (которых) расположены здание, сооружение, объект незавершенного строительства			24:50:0300142:56				
4.	Уникальный учетный номер кадастрового квартала, в границах которого расположены здание, сооружение, объект незавершенного строительства			24:50:0300142				

1	2	3
5.	Сведения об адресе здания, сооружения, объекта незавершенного строительства	—
5.1.	Сведения об ином месте нахождения здания, сооружения, объекта незавершенного строительства, не являющегося объектом адресации, в структурированном виде	—
5.2.	Дополнительные сведения о месте нахождения здания, сооружения, объекта незавершенного строительства	—
6.	Иные сведения	—

**3. Пояснения к сведениям об объекте недвижимости с кадастровым номером** 24:50:0300142:182 :

1.	—
----	---

**1. Сведения о характерных точках контура объекта недвижимости с кадастровым номером** 24:50:0300142:93 :

Система координат		МСК-167 (24)					Зона №		4
Обозначение характерных точек границ	Содержатся в Едином государственном реестре недвижимости			Определены в ходе выполнения комплексных кадастровых работ			Метод определения координат	Формулы, примененные для расчета средней квадратической погрешности определения координат характерных точек (Mt), м, с подставленными в такие формулы значениями и итоговые (вычисленные) значения Mt, м	
	координаты, м		Радиус, м	координаты, м		Радиус, м			
	X	Y	R	X	Y	R			
1	2	3	4	5	6	7	8	9	
н720	—	—	—	633 505,05	98 358,68	—	Метод спутниковых геодезических измерений (определений)	$\sqrt{(0,10^2 + 0,10^2)}$	
н730	—	—	—	633 512,37	98 358,09	—			
н740	—	—	—	633 513,13	98 367,51	—			
н750	—	—	—	633 505,81	98 368,09	—			
н720	—	—	—	633 505,05	98 358,68	—			

**2. Сведения о характеристиках объекта недвижимости с кадастровым номером** 24:50:0300142:93 :

№ п/п	Наименование характеристики	Значение характеристики
1	2	3
1.	Вид объекта недвижимости	Здание

1	2	3
2.	Ранее присвоенный государственный учетный номер (инвентарный) здания, сооружения, объекта незавершенного строительства	—
3.	Кадастровый номер земельного участка (земельных участков), в границах которого (которых) расположены здание, сооружение, объект незавершенного строительства	24:50:0000000:197239
4.	Уникальный учетный номер кадастрового квартала, в границах которого расположены здание, сооружение, объект незавершенного строительства	24:50:0300142
5.	Сведения об адресе здания, сооружения, объекта незавершенного строительства	—
5.1.	Сведения об ином месте нахождения здания, сооружения, объекта незавершенного строительства, не являющегося объектом адресации, в структурированном виде	—
5.2.	Дополнительные сведения о месте нахождения здания, сооружения, объекта незавершенного строительства	—
6.	Иные сведения	—

**3. Пояснения к сведениям об объекте недвижимости с кадастровым номером** 24:50:0300142:93 :

1.	—
----	---

**1. Сведения о характерных точках контура объекта недвижимости с кадастровым номером** 24:50:0300142:82 :

Система координат		МСК-167 (24)					Зона № <u>4</u>	
Обозначение характерных точек границ	Содержатся в Едином государственном реестре недвижимости			Определены в ходе выполнения комплексных кадастровых работ			Метод определения координат	Формулы, примененные для расчета средней квадратической погрешности определения координат характерных точек (Mt), м, с подставленными в такие формулы значениями и итоговые (вычисленные) значения Mt, м
	координаты, м		Радиус, м	координаты, м		Радиус, м		
	X	Y	R	X	Y	R		
1	2	3	4	5	6	7	8	9
н76О	—	—	—	633 517,19	98 357,60	—	Метод спутниковых геодезических измерений (определений)	$\sqrt{(0,10^2 + 0,10^2)}$
н77О	—	—	—	633 520,37	98 357,93	—		
н78О	—	—	—	633 519,48	98 366,58	—		

1	2	3	4	5	6	7	8	9
н79О	—	—	—	633 516,29	98 366,26	—	Метод спутниковых геодезических измерений (определений)	$\sqrt{(0,10^2 + 0,10^2)}$
н76О	—	—	—	633 517,19	98 357,60	—		
<b>2. Сведения о характеристиках объекта недвижимости с кадастровым номером</b>							24:50:0300142:82 :	
№ п/п	Наименование характеристики					Значение характеристики		
1	2					3		
1.	Вид объекта недвижимости					Здание		
2.	Ранее присвоенный государственный учетный номер (инвентарный) здания, сооружения, объекта незавершенного строительства					—		
3.	Кадастровый номер земельного участка (земельных участков), в границах которого (которых) расположены здание, сооружение, объект незавершенного строительства					24:50:0000000:197239		
4.	Уникальный учетный номер кадастрового квартала, в границах которого расположены здание, сооружение, объект незавершенного строительства					24:50:0300142		
5.	Сведения об адресе здания, сооружения, объекта незавершенного строительства					—		
5.1.	Сведения об ином месте нахождения здания, сооружения, объекта незавершенного строительства, не являющегося объектом адресации, в структурированном виде					—		
5.2.	Дополнительные сведения о месте нахождения здания, сооружения, объекта незавершенного строительства					—		
6.	Иные сведения					—		
<b>3. Пояснения к сведениям об объекте недвижимости с кадастровым номером</b>							24:50:0300142:82 :	
1.	—							

1. Сведения о характерных точках контура объекта недвижимости с кадастровым номером							24:50:0300142:92	
Система координат				МСК-167 (24)			Зона № 4	
Обозначение характерных точек границ	Содержатся в Едином государственном реестре недвижимости			Определены в ходе выполнения комплексных кадастровых работ			Метод определения координат	Формулы, примененные для расчета средней квадратической погрешности определения координат характерных точек (Mt), м, с подставленными в такие формулы значениями и итоговые (вычисленные) значения Mt, м
	координаты, м		Радиус, м	координаты, м		Радиус, м		
	X	Y	R	X	Y	R		
1	2	3	4	5	6	7	8	9
н80О	—	—	—	633 418,44	98 365,18	—	Метод спутниковых геодезических измерений (определений)	$\sqrt{(0,10^2 + 0,10^2)}$
н81О	—	—	—	633 426,83	98 364,29	—		
н82О	—	—	—	633 427,84	98 373,75	—		
н83О	—	—	—	633 419,46	98 374,65	—		
н80О	—	—	—	633 418,44	98 365,18	—		
2. Сведения о характеристиках объекта недвижимости с кадастровым номером							24:50:0300142:92	
№ п/п	Наименование характеристики			Значение характеристики				
1	2			3				
1.	Вид объекта недвижимости			Здание				
2.	Ранее присвоенный государственный учетный номер (инвентарный) здания, сооружения, объекта незавершенного строительства			—				
3.	Кадастровый номер земельного участка (земельных участков), в границах которого (которых) расположены здание, сооружение, объект незавершенного строительства			24:50:0300142:359				
4.	Уникальный учетный номер кадастрового квартала, в границах которого расположены здание, сооружение, объект незавершенного строительства			24:50:0300142				

1	2	3
5.	Сведения об адресе здания, сооружения, объекта незавершенного строительства	—
5.1.	Сведения об ином месте нахождения здания, сооружения, объекта незавершенного строительства, не являющегося объектом адресации, в структурированном виде	—
5.2.	Дополнительные сведения о месте нахождения здания, сооружения, объекта незавершенного строительства	—
6.	Иные сведения	—

**3. Пояснения к сведениям об объекте недвижимости с кадастровым номером** 24:50:0300142:92 :

1.	—
----	---

**1. Сведения о характерных точках контура объекта недвижимости с кадастровым номером** 24:50:0000000:2617 :

Система координат		МСК-167 (24)		Зона №		4		
Обозначение характерных точек границ	Содержатся в Едином государственном реестре недвижимости			Определены в ходе выполнения комплексных кадастровых работ			Метод определения координат	Формулы, примененные для расчета средней квадратической погрешности определения координат характерных точек (Mt), м, с подставленными в такие формулы значениями и итоговые (вычисленные) значения Mt, м
	координаты, м		Радиус, м	координаты, м		Радиус, м		
	X	Y	R	X	Y	R		
1	2	3	4	5	6	7	8	9
н84О	—	—	—	633 395,55	98 374,55	—	Метод спутниковых геодезических измерений (определений)	$\sqrt{(0,10^2 + 0,10^2)}$
н85О	—	—	—	633 395,19	98 366,45	—		
н86О	—	—	—	633 402,97	98 365,99	—		
н87О	—	—	—	633 404,42	98 365,91	—		
н88О	—	—	—	633 404,42	98 365,22	—		
н89О	—	—	—	633 407,22	98 365,11	—		
н90О	—	—	—	633 407,22	98 364,88	—		

1	2	3	4	5	6	7	8	9
н91О	—	—	—	633 410,20	98 364,74	—	Метод спутниковых геодезических измерений (определений)	$\sqrt{(0,10^2 + 0,10^2)}$
н92О	—	—	—	633 410,79	98 377,44	—		
н93О	—	—	—	633 402,05	98 378,30	—		
н94О	—	—	—	633 401,47	98 374,29	—		
н84О	—	—	—	633 395,55	98 374,55	—		

**2. Сведения о характеристиках объекта недвижимости с кадастровым номером** 24:50:0000000:2617 :

№ п/п	Наименование характеристики	Значение характеристики
1	2	3
1.	Вид объекта недвижимости	Здание
2.	Ранее присвоенный государственный учетный номер (инвентарный) здания, сооружения, объекта незавершенного строительства	—
3.	Кадастровый номер земельного участка (земельных участков), в границах которого (которых) расположены здание, сооружение, объект незавершенного строительства	24:50:0300143:53
4.	Уникальный учетный номер кадастрового квартала, в границах которого расположены здание, сооружение, объект незавершенного строительства	24:50:0300142
5.	Сведения об адресе здания, сооружения, объекта незавершенного строительства	—
5.1.	Сведения об ином месте нахождения здания, сооружения, объекта незавершенного строительства, не являющегося объектом адресации, в структурированном виде	—
5.2.	Дополнительные сведения о месте нахождения здания, сооружения, объекта незавершенного строительства	—
6.	Иные сведения	—

**3. Пояснения к сведениям об объекте недвижимости с кадастровым номером** 24:50:0000000:2617 :

1.	—
----	---

1. Сведения о характерных точках контура объекта недвижимости с кадастровым номером							24:50:0300142:112	
Система координат				МСК-167 (24)			Зона № 4	
Обозначение характерных точек границ	Содержатся в Едином государственном реестре недвижимости			Определены в ходе выполнения комплексных кадастровых работ			Метод определения координат	Формулы, примененные для расчета средней квадратической погрешности определения координат характерных точек (Mt), м, с подставленными в такие формулы значениями и итоговые (вычисленные) значения Mt, м
	координаты, м		Радиус, м	координаты, м		Радиус, м		
	X	Y	R	X	Y	R		
1	2	3	4	5	6	7	8	9
н95O	—	—	—	633 396,16	98 412,43	—	Метод спутниковых геодезических измерений (определений)	$\sqrt{(0,10^2 + 0,10^2)}$
н96O	—	—	—	633 395,76	98 404,30	—		
н97O	—	—	—	633 406,13	98 404,01	—		
н98O	—	—	—	633 406,36	98 410,28	—		
н100O	—	—	—	633 402,38	98 410,44	—		
н99O	—	—	—	633 402,45	98 412,10	—		
н95O	—	—	—	633 396,16	98 412,43	—		
2. Сведения о характеристиках объекта недвижимости с кадастровым номером							24:50:0300142:112	
№ п/п	Наименование характеристики			Значение характеристики				
1	2			3				
1.	Вид объекта недвижимости			Здание				
2.	Ранее присвоенный государственный учетный номер (инвентарный) здания, сооружения, объекта незавершенного строительства			—				
3.	Кадастровый номер земельного участка (земельных участков), в границах которого (которых) расположены здание, сооружение, объект незавершенного строительства			24:50:0300142:47				

1	2		3					
4.	Уникальный учетный номер кадастрового квартала, в границах которого расположены здание, сооружение, объект незавершенного строительства		24:50:0300142					
5.	Сведения об адресе здания, сооружения, объекта незавершенного строительства		—					
5.1.	Сведения об ином месте нахождения здания, сооружения, объекта незавершенного строительства, не являющегося объектом адресации, в структурированном виде		—					
5.2.	Дополнительные сведения о месте нахождения здания, сооружения, объекта незавершенного строительства		—					
6.	Иные сведения		—					
<b>3. Пояснения к сведениям об объекте недвижимости с кадастровым номером</b>			24:50:0300142:112					
1.	—		—					
<b>1. Сведения о характерных точках контура объекта недвижимости с кадастровым номером</b>			24:50:0300142:111					
Система координат			МСК-167 (24)		Зона № 4			
Обозначение характерных точек границ	Содержатся в Едином государственном реестре недвижимости			Определены в ходе выполнения комплексных кадастровых работ			Метод определения координат	Формулы, примененные для расчета средней квадратической погрешности определения координат характерных точек (Mt), м, с подставленными в такие формулы значениями и итоговые (вычисленные) значения Mt, м
	координаты, м		Радиус, м	координаты, м		Радиус, м		
	X	Y	R	X	Y	R		
1	2	3	4	5	6	7	8	9
н101О	—	—	—	633 397,24	98 433,70	—	Метод спутниковых геодезических измерений (определений)	$\sqrt{(0,10^2 + 0,10^2)}$
н102О	—	—	—	633 396,70	98 423,21	—		
н103О	—	—	—	633 403,39	98 422,87	—		
н104О	—	—	—	633 403,93	98 433,36	—		
н101О	—	—	—	633 397,24	98 433,70	—		

2. Сведения о характеристиках объекта недвижимости с кадастровым номером <u>24:50:0300142:111</u> :								
№ п/п	Наименование характеристики			Значение характеристики				
1	2			3				
1.	Вид объекта недвижимости			Здание				
2.	Ранее присвоенный государственный учетный номер (инвентарный) здания, сооружения, объекта незавершенного строительства			—				
3.	Кадастровый номер земельного участка (земельных участков), в границах которого (которых) расположены здание, сооружение, объект незавершенного строительства			24:50:0300142:63				
4.	Уникальный учетный номер кадастрового квартала, в границах которого расположены здание, сооружение, объект незавершенного строительства			24:50:0300142				
5.	Сведения об адресе здания, сооружения, объекта незавершенного строительства			—				
5.1.	Сведения об ином месте нахождения здания, сооружения, объекта незавершенного строительства, не являющегося объектом адресации, в структурированном виде			—				
5.2.	Дополнительные сведения о месте нахождения здания, сооружения, объекта незавершенного строительства			—				
6.	Иные сведения			—				
3. Пояснения к сведениям об объекте недвижимости с кадастровым номером <u>24:50:0300142:111</u> :								
1.	—							
1. Сведения о характерных точках контура объекта недвижимости с кадастровым номером <u>24:50:0300142:110</u> :								
Система координат <u>МСК-167 (24)</u>			Зона № <u>4</u>					
Обозначение характерных точек границ	Содержатся в Едином государственном реестре недвижимости			Определены в ходе выполнения комплексных кадастровых работ			Метод определения координат	Формулы, примененные для расчета средней квадратической погрешности определения координат характерных точек (Mt), м, с подставленными в такие формулы значениями и итоговые (вычисленные) значения Mt, м
	координаты, м		Радиус, м	координаты, м		Радиус, м		
	X	Y	R	X	Y	R		
1	2	3	4	5	6	7	8	9
n105O	—	—	—	633 413,08	98 415,19	—	Метод спутниковых геодезических измерений (определений)	$\sqrt{(0,10^2 + 0,10^2)}$

1	2	3	4	5	6	7	8	9
н106О	—	—	—	633 413,40	98 419,15	—	Метод спутниковых геодезических измерений (определений)	$\sqrt{(0,10^2 + 0,10^2)}$
н107О	—	—	—	633 407,25	98 419,64	—		
н108О	—	—	—	633 406,93	98 415,68	—		
н105О	—	—	—	633 413,08	98 415,19	—		

**2. Сведения о характеристиках объекта недвижимости с кадастровым номером** 24:50:0300142:110 :

№ п/п	Наименование характеристики	Значение характеристики
1	2	3
1.	Вид объекта недвижимости	Здание
2.	Ранее присвоенный государственный учетный номер (инвентарный) здания, сооружения, объекта незавершенного строительства	—
3.	Кадастровый номер земельного участка (земельных участков), в границах которого (которых) расположены здание, сооружение, объект незавершенного строительства	24:50:0300142:63
4.	Уникальный учетный номер кадастрового квартала, в границах которого расположены здание, сооружение, объект незавершенного строительства	24:50:0300142
5.	Сведения об адресе здания, сооружения, объекта незавершенного строительства	—
5.1.	Сведения об ином месте нахождения здания, сооружения, объекта незавершенного строительства, не являющегося объектом адресации, в структурированном виде	—
5.2.	Дополнительные сведения о месте нахождения здания, сооружения, объекта незавершенного строительства	—
6.	Иные сведения	—

**3. Пояснения к сведениям об объекте недвижимости с кадастровым номером** 24:50:0300142:110 :

1.	—
----	---

1. Сведения о характерных точках контура объекта недвижимости с кадастровым номером <u>24:50:0300142:172</u> :								
Система координат <u>МСК-167 (24)</u>				Зона № <u>4</u>				
Обозначение характерных точек границ	Содержатся в Едином государственном реестре недвижимости			Определены в ходе выполнения комплексных кадастровых работ			Метод определения координат	Формулы, примененные для расчета средней квадратической погрешности определения координат характерных точек (Mt), м, с подставленными в такие формулы значениями и итоговые (вычисленные) значения Mt, м
	координаты, м		Радиус, м	координаты, м		Радиус, м		
	X	Y	R	X	Y	R		
1	2	3	4	5	6	7	8	9
н109О	—	—	—	633 398,06	98 455,39	—	Метод спутниковых геодезических измерений (определений)	$\sqrt{(0,10^2 + 0,10^2)}$
н110О	—	—	—	633 406,86	98 455,02	—		
н111О	—	—	—	633 407,32	98 465,82	—		
н112О	—	—	—	633 398,52	98 466,19	—		
н109О	—	—	—	633 398,06	98 455,39	—		
2. Сведения о характеристиках объекта недвижимости с кадастровым номером <u>24:50:0300142:172</u> :								
№ п/п	Наименование характеристики			Значение характеристики				
1	2			3				
1.	Вид объекта недвижимости			Здание				
2.	Ранее присвоенный государственный учетный номер (инвентарный) здания, сооружения, объекта незавершенного строительства			—				
3.	Кадастровый номер земельного участка (земельных участков), в границах которого (которых) расположены здание, сооружение, объект незавершенного строительства			24:50:0300142:62				
4.	Уникальный учетный номер кадастрового квартала, в границах которого расположены здание, сооружение, объект незавершенного строительства			24:50:0300142				

1	2	3
5.	Сведения об адресе здания, сооружения, объекта незавершенного строительства	—
5.1.	Сведения об ином месте нахождения здания, сооружения, объекта незавершенного строительства, не являющегося объектом адресации, в структурированном виде	—
5.2.	Дополнительные сведения о месте нахождения здания, сооружения, объекта незавершенного строительства	—
6.	Иные сведения	—

**3. Пояснения к сведениям об объекте недвижимости с кадастровым номером** 24:50:0300142:172 :

1.	—
----	---

**1. Сведения о характерных точках контура объекта недвижимости с кадастровым номером** 24:50:0300142:130 :

Система координат		МСК-167 (24)		Зона №		4		
Обозначение характерных точек границ	Содержатся в Едином государственном реестре недвижимости			Определены в ходе выполнения комплексных кадастровых работ			Метод определения координат	Формулы, примененные для расчета средней квадратической погрешности определения координат характерных точек (Mt), м, с подставленными в такие формулы значениями и итоговые (вычисленные) значения Mt, м
	координаты, м		Радиус, м	координаты, м		Радиус, м		
	X	Y	R	X	Y	R		
1	2	3	4	5	6	7	8	9
n113O	—	—	—	633 393,23	98 449,39	—	Метод спутниковых геодезических измерений (определений)	$\sqrt{(0,10^2 + 0,10^2)}$
n114O	—	—	—	633 392,90	98 441,33	—		
n115O	—	—	—	633 397,42	98 441,18	—		
n116O	—	—	—	633 397,76	98 449,24	—		
n113O	—	—	—	633 393,23	98 449,39	—		

**2. Сведения о характеристиках объекта недвижимости с кадастровым номером** 24:50:0300142:130 :

№ п/п	Наименование характеристики	Значение характеристики
1	2	3
1.	Вид объекта недвижимости	Здание

1	2	3
2.	Ранее присвоенный государственный учетный номер (инвентарный) здания, сооружения, объекта незавершенного строительства	—
3.	Кадастровый номер земельного участка (земельных участков), в границах которого (которых) расположены здание, сооружение, объект незавершенного строительства	24:50:0000000:769
4.	Уникальный учетный номер кадастрового квартала, в границах которого расположены здание, сооружение, объект незавершенного строительства	24:50:0000000
5.	Сведения об адресе здания, сооружения, объекта незавершенного строительства	—
5.1.	Сведения об ином месте нахождения здания, сооружения, объекта незавершенного строительства, не являющегося объектом адресации, в структурированном виде	—
5.2.	Дополнительные сведения о месте нахождения здания, сооружения, объекта незавершенного строительства	—
6.	Иные сведения	—

**3. Пояснения к сведениям об объекте недвижимости с кадастровым номером** 24:50:0300142:130 :

1.	—
----	---

**1. Сведения о характерных точках контура объекта недвижимости с кадастровым номером** 24:50:0300142:131 :

Система координат		МСК-167 (24)					Зона № <u>4</u>	
Обозначение характерных точек границ	Содержатся в Едином государственном реестре недвижимости			Определены в ходе выполнения комплексных кадастровых работ			Метод определения координат	Формулы, примененные для расчета средней квадратической погрешности определения координат характерных точек (Mt), м, с подставленными в такие формулы значениями и итоговые (вычисленные) значения Mt, м
	координаты, м		Радиус, м	координаты, м		Радиус, м		
	X	Y	R	X	Y	R		
1	2	3	4	5	6	7	8	9
n117O	—	—	—	633 418,06	98 465,67	—	Метод спутниковых геодезических измерений (определений)	$\sqrt{(0,10^2 + 0,10^2)}$
n118O	—	—	—	633 413,25	98 465,97	—		
n119O	—	—	—	633 412,90	98 460,23	—		

1	2	3	4	5	6	7	8	9
н1200	—	—	—	633 417,71	98 459,93	—	Метод спутниковых геодезических измерений (определений)	$\sqrt{(0,10^2 + 0,10^2)}$
н1170	—	—	—	633 418,06	98 465,67	—		
<b>2. Сведения о характеристиках объекта недвижимости с кадастровым номером</b>							24:50:0300142:131 :	
№ п/п	Наименование характеристики					Значение характеристики		
1	2					3		
1.	Вид объекта недвижимости					Здание		
2.	Ранее присвоенный государственный учетный номер (инвентарный) здания, сооружения, объекта незавершенного строительства					—		
3.	Кадастровый номер земельного участка (земельных участков), в границах которого (которых) расположены здание, сооружение, объект незавершенного строительства					24:50:0300142:62		
4.	Уникальный учетный номер кадастрового квартала, в границах которого расположены здание, сооружение, объект незавершенного строительства					24:50:0300142		
5.	Сведения об адресе здания, сооружения, объекта незавершенного строительства					—		
5.1.	Сведения об ином месте нахождения здания, сооружения, объекта незавершенного строительства, не являющегося объектом адресации, в структурированном виде					—		
5.2.	Дополнительные сведения о месте нахождения здания, сооружения, объекта незавершенного строительства					—		
6.	Иные сведения					—		
<b>3. Пояснения к сведениям об объекте недвижимости с кадастровым номером</b>							24:50:0300142:131 :	
1.	—							

1. Сведения о характерных точках контура объекта недвижимости с кадастровым номером <u>24:50:0300142:89</u> :								
Система координат <u>МСК-167 (24)</u>				Зона № <u>4</u>				
Обозначение характерных точек границ	Содержатся в Едином государственном реестре недвижимости			Определены в ходе выполнения комплексных кадастровых работ			Метод определения координат	Формулы, примененные для расчета средней квадратической погрешности определения координат характерных точек (Mt), м, с подставленными в такие формулы значениями и итоговые (вычисленные) значения Mt, м
	координаты, м		Радиус, м	координаты, м		Радиус, м		
	X	Y	R	X	Y	R		
1	2	3	4	5	6	7	8	9
н2190	—	—	—	633 435,34	98 396,13	—	Метод спутниковых геодезических измерений (определений)	$\sqrt{(0,10^2 + 0,10^2)}$
н2200	—	—	—	633 438,08	98 395,94	—		
н2210	—	—	—	633 446,77	98 395,22	—		
н2300	—	—	—	633 447,47	98 404,73	—		
н2220	—	—	—	633 447,53	98 405,51	—		
н2230	—	—	—	633 447,03	98 405,56	—		
н2240	—	—	—	633 447,21	98 407,74	—		
н2250	—	—	—	633 443,98	98 408,02	—		
н2260	—	—	—	633 443,83	98 405,77	—		
н2270	—	—	—	633 438,95	98 406,11	—		
н2280	—	—	—	633 438,55	98 400,11	—		
н2290	—	—	—	633 435,62	98 400,32	—		
н2190	—	—	—	633 435,34	98 396,13	—		

2. Сведения о характеристиках объекта недвижимости с кадастровым номером <u>24:50:0300142:89</u> :								
№ п/п	Наименование характеристики			Значение характеристики				
1	2			3				
1.	Вид объекта недвижимости			Здание				
2.	Ранее присвоенный государственный учетный номер (инвентарный) здания, сооружения, объекта незавершенного строительства			—				
3.	Кадастровый номер земельного участка (земельных участков), в границах которого (которых) расположены здание, сооружение, объект незавершенного строительства			24:50:0300142:24				
4.	Уникальный учетный номер кадастрового квартала, в границах которого расположены здание, сооружение, объект незавершенного строительства			24:50:0300142				
5.	Сведения об адресе здания, сооружения, объекта незавершенного строительства			—				
5.1.	Сведения об ином месте нахождения здания, сооружения, объекта незавершенного строительства, не являющегося объектом адресации, в структурированном виде			—				
5.2.	Дополнительные сведения о месте нахождения здания, сооружения, объекта незавершенного строительства			—				
6.	Иные сведения			—				
3. Пояснения к сведениям об объекте недвижимости с кадастровым номером <u>24:50:0300142:89</u> :								
1.	—							
1. Сведения о характерных точках контура объекта недвижимости с кадастровым номером <u>24:50:0300142:90</u> :								
Система координат <u>МСК-167 (24)</u>			Зона № <u>4</u>					
Обозначение характерных точек границ	Содержатся в Едином государственном реестре недвижимости			Определены в ходе выполнения комплексных кадастровых работ			Метод определения координат	Формулы, примененные для расчета средней квадратической погрешности определения координат характерных точек (Mt), м, с подставленными в такие формулы значениями и итоговые (вычисленные) значения Mt, м
	координаты, м		Радиус, м	координаты, м		Радиус, м		
	X	Y	R	X	Y	R		
1	2	3	4	5	6	7	8	9
n1310	—	—	—	633 516,86	98 422,28	—	Метод спутниковых геодезических измерений (определений)	$\sqrt{(0,10^2 + 0,10^2)}$

1	2	3	4	5	6	7	8	9
н132О	—	—	—	633 527,21	98 421,89	—	Метод спутниковых геодезических измерений (определений)	$\sqrt{(0,10^2 + 0,10^2)}$
н133О	—	—	—	633 527,43	98 427,84	—		
н134О	—	—	—	633 517,08	98 428,23	—		
н131О	—	—	—	633 516,86	98 422,28	—		

**2. Сведения о характеристиках объекта недвижимости с кадастровым номером** 24:50:0300142:90 :

№ п/п	Наименование характеристики	Значение характеристики
1	2	3
1.	Вид объекта недвижимости	Здание
2.	Ранее присвоенный государственный учетный номер (инвентарный) здания, сооружения, объекта незавершенного строительства	—
3.	Кадастровый номер земельного участка (земельных участков), в границах которого (которых) расположены здание, сооружение, объект незавершенного строительства	24:50:0300142:53
4.	Уникальный учетный номер кадастрового квартала, в границах которого расположены здание, сооружение, объект незавершенного строительства	24:50:0300142
5.	Сведения об адресе здания, сооружения, объекта незавершенного строительства	—
5.1.	Сведения об ином месте нахождения здания, сооружения, объекта незавершенного строительства, не являющегося объектом адресации, в структурированном виде	—
5.2.	Дополнительные сведения о месте нахождения здания, сооружения, объекта незавершенного строительства	—
6.	Иные сведения	—

**3. Пояснения к сведениям об объекте недвижимости с кадастровым номером** 24:50:0300142:90 :

1.	—
----	---

1. Сведения о характерных точках контура объекта недвижимости с кадастровым номером <u>24:50:0000000:175466</u> :								
Система координат <u>МСК-167 (24)</u>				Зона № <u>4</u>				
Обозначение характерных точек границ	Содержатся в Едином государственном реестре недвижимости			Определены в ходе выполнения комплексных кадастровых работ			Метод определения координат	Формулы, примененные для расчета средней квадратической погрешности определения координат характерных точек (Mt), м, с подставленными в такие формулы значениями и итоговые (вычисленные) значения Mt, м
	координаты, м		Радиус, м	координаты, м		Радиус, м		
	X	Y	R	X	Y	R		
1	2	3	4	5	6	7	8	9
н1350	—	—	—	633 560,13	98 451,95	—	Метод спутниковых геодезических измерений (определений)	$\sqrt{(0,10^2 + 0,10^2)}$
н1360	—	—	—	633 560,31	98 458,20	—		
н1370	—	—	—	633 548,85	98 458,53	—		
н1380	—	—	—	633 548,67	98 452,28	—		
н1350	—	—	—	633 560,13	98 451,95	—		
2. Сведения о характеристиках объекта недвижимости с кадастровым номером <u>24:50:0000000:175466</u> :								
№ п/п	Наименование характеристики			Значение характеристики				
1	2			3				
1.	Вид объекта недвижимости			Здание				
2.	Ранее присвоенный государственный учетный номер (инвентарный) здания, сооружения, объекта незавершенного строительства			—				
3.	Кадастровый номер земельного участка (земельных участков), в границах которого (которых) расположены здание, сооружение, объект незавершенного строительства			24:50:0300142:55				
4.	Уникальный учетный номер кадастрового квартала, в границах которого расположены здание, сооружение, объект незавершенного строительства			24:50:0300142				

1	2	3
5.	Сведения об адресе здания, сооружения, объекта незавершенного строительства	—
5.1.	Сведения об ином месте нахождения здания, сооружения, объекта незавершенного строительства, не являющегося объектом адресации, в структурированном виде	—
5.2.	Дополнительные сведения о месте нахождения здания, сооружения, объекта незавершенного строительства	—
6.	Иные сведения	—

**3. Пояснения к сведениям об объекте недвижимости с кадастровым номером** 24:50:0000000:175466 :

1.	—
----	---

**1. Сведения о характерных точках контура объекта недвижимости с кадастровым номером** 24:50:0300142:101 :

Система координат		МСК-167 (24)		Зона №		4		
Обозначение характерных точек границ	Содержатся в Едином государственном реестре недвижимости			Определены в ходе выполнения комплексных кадастровых работ			Метод определения координат	Формулы, примененные для расчета средней квадратической погрешности определения координат характерных точек (Mt), м, с подставленными в такие формулы значениями и итоговые (вычисленные) значения Mt, м
	координаты, м		Радиус, м	координаты, м		Радиус, м		
	X	Y	R	X	Y	R		
1	2	3	4	5	6	7	8	9
н1390	—	—	—	633 557,83	98 423,87	—	Метод спутниковых геодезических измерений (определений)	$\sqrt{(0,10^2 + 0,10^2)}$
н1400	—	—	—	633 558,46	98 433,94	—		
н1410	—	—	—	633 550,93	98 434,41	—		
н1420	—	—	—	633 550,30	98 424,34	—		
н1390	—	—	—	633 557,83	98 423,87	—		

**2. Сведения о характеристиках объекта недвижимости с кадастровым номером** 24:50:0300142:101 :

№ п/п	Наименование характеристики	Значение характеристики
1	2	3
1.	Вид объекта недвижимости	Здание

1	2	3
2.	Ранее присвоенный государственный учетный номер (инвентарный) здания, сооружения, объекта незавершенного строительства	—
3.	Кадастровый номер земельного участка (земельных участков), в границах которого (которых) расположены здание, сооружение, объект незавершенного строительства	24:50:0300142:41
4.	Уникальный учетный номер кадастрового квартала, в границах которого расположены здание, сооружение, объект незавершенного строительства	24:50:0300142
5.	Сведения об адресе здания, сооружения, объекта незавершенного строительства	—
5.1.	Сведения об ином месте нахождения здания, сооружения, объекта незавершенного строительства, не являющегося объектом адресации, в структурированном виде	—
5.2.	Дополнительные сведения о месте нахождения здания, сооружения, объекта незавершенного строительства	—
6.	Иные сведения	—

**3. Пояснения к сведениям об объекте недвижимости с кадастровым номером** 24:50:0300142:101 :

1.	—
----	---

**1. Сведения о характерных точках контура объекта недвижимости с кадастровым номером** 24:50:0300142:113 :

Система координат		МСК-167 (24)					Зона № <u>4</u>	
Обозначение характерных точек границ	Содержатся в Едином государственном реестре недвижимости			Определены в ходе выполнения комплексных кадастровых работ			Метод определения координат	Формулы, примененные для расчета средней квадратической погрешности определения координат характерных точек (Mt), м, с подставленными в такие формулы значениями и итоговые (вычисленные) значения Mt, м
	координаты, м		Радиус, м	координаты, м		Радиус, м		
	X	Y	R	X	Y	R		
1	2	3	4	5	6	7	8	9
н147О	—	—	—	633 453,58	98 426,13	—	Метод спутниковых геодезических измерений (определений)	$\sqrt{(0,10^2 + 0,10^2)}$
н148О	—	—	—	633 457,02	98 426,13	—		
н149О	—	—	—	633 457,02	98 431,70	—		

1	2	3	4	5	6	7	8	9
н1500	—	—	—	633 453,58	98 431,70	—	Метод спутниковых геодезических измерений (определений)	$\sqrt{(0,10^2 + 0,10^2)}$
н1470	—	—	—	633 453,58	98 426,13	—		

**2. Сведения о характеристиках объекта недвижимости с кадастровым номером** 24:50:0300142:113 :

№ п/п	Наименование характеристики	Значение характеристики
1	2	3
1.	Вид объекта недвижимости	Здание
2.	Ранее присвоенный государственный учетный номер (инвентарный) здания, сооружения, объекта незавершенного строительства	—
3.	Кадастровый номер земельного участка (земельных участков), в границах которого (которых) расположены здание, сооружение, объект незавершенного строительства	24:50:0300142:171
4.	Уникальный учетный номер кадастрового квартала, в границах которого расположены здание, сооружение, объект незавершенного строительства	24:50:0300142
5.	Сведения об адресе здания, сооружения, объекта незавершенного строительства	—
5.1.	Сведения об ином месте нахождения здания, сооружения, объекта незавершенного строительства, не являющегося объектом адресации, в структурированном виде	—
5.2.	Дополнительные сведения о месте нахождения здания, сооружения, объекта незавершенного строительства	—
6.	Иные сведения	—

**3. Пояснения к сведениям об объекте недвижимости с кадастровым номером** 24:50:0300142:113 :

1.	—
----	---

1. Сведения о характерных точках контура объекта недвижимости с кадастровым номером							24:50:0300142:114		
Система координат				МСК-167 (24)			Зона №		4
Обозначение характерных точек границ	Содержатся в Едином государственном реестре недвижимости			Определены в ходе выполнения комплексных кадастровых работ			Метод определения координат	Формулы, примененные для расчета средней квадратической погрешности определения координат характерных точек (Mt), м, с подставленными в такие формулы значениями и итоговые (вычисленные) значения Mt, м	
	координаты, м		Радиус, м	координаты, м		Радиус, м			
	X	Y	R	X	Y	R			
1	2	3	4	5	6	7	8	9	
н151О	—	—	—	633 456,78	98 418,22	—	Метод спутниковых геодезических измерений (определений)	$\sqrt{(0,10^2 + 0,10^2)}$	
н152О	—	—	—	633 461,62	98 417,92	—			
н153О	—	—	—	633 462,09	98 425,51	—			
н154О	—	—	—	633 457,25	98 425,81	—			
н151О	—	—	—	633 456,78	98 418,22	—			
2. Сведения о характеристиках объекта недвижимости с кадастровым номером							24:50:0300142:114		
№ п/п	Наименование характеристики			Значение характеристики					
1	2			3					
1.	Вид объекта недвижимости			Здание					
2.	Ранее присвоенный государственный учетный номер (инвентарный) здания, сооружения, объекта незавершенного строительства			—					
3.	Кадастровый номер земельного участка (земельных участков), в границах которого (которых) расположены здание, сооружение, объект незавершенного строительства			24:50:0300142:171					
4.	Уникальный учетный номер кадастрового квартала, в границах которого расположены здание, сооружение, объект незавершенного строительства			24:50:0300142					

1	2	3
5.	Сведения об адресе здания, сооружения, объекта незавершенного строительства	—
5.1.	Сведения об ином месте нахождения здания, сооружения, объекта незавершенного строительства, не являющегося объектом адресации, в структурированном виде	—
5.2.	Дополнительные сведения о месте нахождения здания, сооружения, объекта незавершенного строительства	—
6.	Иные сведения	—

**3. Пояснения к сведениям об объекте недвижимости с кадастровым номером** 24:50:0300142:114 :

1.	—
----	---

**1. Сведения о характерных точках контура объекта недвижимости с кадастровым номером** 24:50:0300142:115 :

Система координат		МСК-167 (24)		Зона №		4		
Обозначение характерных точек границ	Содержатся в Едином государственном реестре недвижимости			Определены в ходе выполнения комплексных кадастровых работ			Метод определения координат	Формулы, примененные для расчета средней квадратической погрешности определения координат характерных точек (Mt), м, с подставленными в такие формулы значениями и итоговые (вычисленные) значения Mt, м
	координаты, м		Радиус, м	координаты, м		Радиус, м		
	X	Y	R	X	Y	R		
1	2	3	4	5	6	7	8	9
н1550	—	—	—	633 451,58	98 427,71	—	Метод спутниковых геодезических измерений (определений)	$\sqrt{(0,10^2 + 0,10^2)}$
н1560	—	—	—	633 444,15	98 428,14	—		
н1570	—	—	—	633 443,60	98 418,71	—		
н1580	—	—	—	633 451,04	98 418,28	—		
н1550	—	—	—	633 451,58	98 427,71	—		

**2. Сведения о характеристиках объекта недвижимости с кадастровым номером** 24:50:0300142:115 :

№ п/п	Наименование характеристики	Значение характеристики
1	2	3
1.	Вид объекта недвижимости	Здание

1	2	3
2.	Ранее присвоенный государственный учетный номер (инвентарный) здания, сооружения, объекта незавершенного строительства	—
3.	Кадастровый номер земельного участка (земельных участков), в границах которого (которых) расположены здание, сооружение, объект незавершенного строительства	24:50:0300142:171
4.	Уникальный учетный номер кадастрового квартала, в границах которого расположены здание, сооружение, объект незавершенного строительства	24:50:0300142
5.	Сведения об адресе здания, сооружения, объекта незавершенного строительства	—
5.1.	Сведения об ином месте нахождения здания, сооружения, объекта незавершенного строительства, не являющегося объектом адресации, в структурированном виде	—
5.2.	Дополнительные сведения о месте нахождения здания, сооружения, объекта незавершенного строительства	—
6.	Иные сведения	—

**3. Пояснения к сведениям об объекте недвижимости с кадастровым номером** 24:50:0300142:115 :

1.	—
----	---

**1. Сведения о характерных точках контура объекта недвижимости с кадастровым номером** 24:50:0300142:80 :

Система координат		МСК-167 (24)					Зона №		4
Обозначение характерных точек границ	Содержатся в Едином государственном реестре недвижимости			Определены в ходе выполнения комплексных кадастровых работ			Метод определения координат	Формулы, примененные для расчета средней квадратической погрешности определения координат характерных точек (Mt), м, с подставленными в такие формулы значениями и итоговые (вычисленные) значения Mt, м	
	координаты, м		Радиус, м	координаты, м		Радиус, м			
	X	Y	R	X	Y	R			
1	2	3	4	5	6	7	8	9	
н159О	—	—	—	633 443,44	98 433,13	—	Метод спутниковых геодезических измерений (определений)	$\sqrt{(0,10^2 + 0,10^2)}$	
н160О	—	—	—	633 449,64	98 433,13	—			
н161О	—	—	—	633 449,64	98 437,58	—			

1	2	3	4	5	6	7	8	9
н162О	—	—	—	633 443,44	98 437,58	—	Метод спутниковых геодезических измерений (определений)	$\sqrt{(0,10^2 + 0,10^2)}$
н159О	—	—	—	633 443,44	98 433,13	—		
<b>2. Сведения о характеристиках объекта недвижимости с кадастровым номером</b>							<u>24:50:0300142:80</u>	:
№ п/п	Наименование характеристики						Значение характеристики	
1	2						3	
1.	Вид объекта недвижимости						Здание	
2.	Ранее присвоенный государственный учетный номер (инвентарный) здания, сооружения, объекта незавершенного строительства						—	
3.	Кадастровый номер земельного участка (земельных участков), в границах которого (которых) расположены здание, сооружение, объект незавершенного строительства						24:50:0300142:171	
4.	Уникальный учетный номер кадастрового квартала, в границах которого расположены здание, сооружение, объект незавершенного строительства						24:50:0300142	
5.	Сведения об адресе здания, сооружения, объекта незавершенного строительства						—	
5.1.	Сведения об ином месте нахождения здания, сооружения, объекта незавершенного строительства, не являющегося объектом адресации, в структурированном виде						—	
5.2.	Дополнительные сведения о месте нахождения здания, сооружения, объекта незавершенного строительства						—	
6.	Иные сведения						—	
<b>3. Пояснения к сведениям об объекте недвижимости с кадастровым номером</b>							<u>24:50:0300142:80</u>	:
1.	—							

1. Сведения о характерных точках контура объекта недвижимости с кадастровым номером							24:50:0300142:83	
Система координат				МСК-167 (24)			Зона №	
Обозначение характерных точек границ		Содержатся в Едином государственном реестре недвижимости		Определены в ходе выполнения комплексных кадастровых работ			Метод определения координат	
координаты, м		Радиус, м	координаты, м		Радиус, м	Формулы, примененные для расчета средней квадратической погрешности определения координат характерных точек (Mt), м, с подставленными в такие формулы значениями и итоговые (вычисленные) значения Mt, м		
X	Y	R	X	Y	R			
1	2	3	4	5	6	7	8	9
н1630	—	—	—	633 458,30	98 463,31	—	Метод спутниковых геодезических измерений (определений)	$\sqrt{(0,10^2 + 0,10^2)}$
н1640	—	—	—	633 446,81	98 463,75	—		
н1650	—	—	—	633 446,54	98 456,76	—		
н1660	—	—	—	633 446,44	98 454,31	—		
н1670	—	—	—	633 450,74	98 454,12	—		
н1680	—	—	—	633 450,85	98 456,57	—		
н1690	—	—	—	633 452,28	98 456,51	—		
н1700	—	—	—	633 452,12	98 452,86	—		
н1710	—	—	—	633 457,89	98 452,60	—		
н1630	—	—	—	633 458,30	98 463,31	—		
2. Сведения о характеристиках объекта недвижимости с кадастровым номером							24:50:0300142:83	
№ п/п	Наименование характеристики			Значение характеристики				
1	2			3				
1.	Вид объекта недвижимости			Здание				

1	2	3
2.	Ранее присвоенный государственный учетный номер (инвентарный) здания, сооружения, объекта незавершенного строительства	—
3.	Кадастровый номер земельного участка (земельных участков), в границах которого (которых) расположены здание, сооружение, объект незавершенного строительства	24:50:0300142:67
4.	Уникальный учетный номер кадастрового квартала, в границах которого расположены здание, сооружение, объект незавершенного строительства	24:50:0300142
5.	Сведения об адресе здания, сооружения, объекта незавершенного строительства	—
5.1.	Сведения об ином месте нахождения здания, сооружения, объекта незавершенного строительства, не являющегося объектом адресации, в структурированном виде	—
5.2.	Дополнительные сведения о месте нахождения здания, сооружения, объекта незавершенного строительства	—
6.	Иные сведения	—

**3. Пояснения к сведениям об объекте недвижимости с кадастровым номером** 24:50:0300142:83 :

1.	—
----	---

**1. Сведения о характерных точках контура объекта недвижимости с кадастровым номером** 24:50:0300142:86 :

Система координат		МСК-167 (24)					Зона № <u>4</u>	
Обозначение характерных точек границ	Содержатся в Едином государственном реестре недвижимости			Определены в ходе выполнения комплексных кадастровых работ			Метод определения координат	Формулы, примененные для расчета средней квадратической погрешности определения координат характерных точек (Mt), м, с подставленными в такие формулы значениями и итоговые (вычисленные) значения Mt, м
	координаты, м		Радиус, м	координаты, м		Радиус, м		
	X	Y	R	X	Y	R		
1	2	3	4	5	6	7	8	9
n172O	—	—	—	633 462,33	98 463,02	—	Метод спутниковых геодезических измерений (определений)	$\sqrt{(0,10^2 + 0,10^2)}$
n173O	—	—	—	633 462,05	98 457,58	—		
n174O	—	—	—	633 465,64	98 457,39	—		

1	2	3	4	5	6	7	8	9
н1750	—	—	—	633 465,93	98 462,83	—	Метод спутниковых геодезических измерений (определений)	$\sqrt{(0,10^2 + 0,10^2)}$
н1720	—	—	—	633 462,33	98 463,02	—		
<b>2. Сведения о характеристиках объекта недвижимости с кадастровым номером</b>							24:50:0300142:86 :	
№ п/п	Наименование характеристики					Значение характеристики		
1	2					3		
1.	Вид объекта недвижимости					Здание		
2.	Ранее присвоенный государственный учетный номер (инвентарный) здания, сооружения, объекта незавершенного строительства					—		
3.	Кадастровый номер земельного участка (земельных участков), в границах которого (которых) расположены здание, сооружение, объект незавершенного строительства					24:50:0300142:67		
4.	Уникальный учетный номер кадастрового квартала, в границах которого расположены здание, сооружение, объект незавершенного строительства					24:50:0300142		
5.	Сведения об адресе здания, сооружения, объекта незавершенного строительства					—		
5.1.	Сведения об ином месте нахождения здания, сооружения, объекта незавершенного строительства, не являющегося объектом адресации, в структурированном виде					—		
5.2.	Дополнительные сведения о месте нахождения здания, сооружения, объекта незавершенного строительства					—		
6.	Иные сведения					—		
<b>3. Пояснения к сведениям об объекте недвижимости с кадастровым номером</b>							24:50:0300142:86 :	
1.	—							

1. Сведения о характерных точках контура объекта недвижимости с кадастровым номером <u>24:50:0300142:116</u> :								
Система координат <u>МСК-167 (24)</u>				Зона № <u>4</u>				
Обозначение характерных точек границ	Содержатся в Едином государственном реестре недвижимости			Определены в ходе выполнения комплексных кадастровых работ			Метод определения координат	Формулы, примененные для расчета средней квадратической погрешности определения координат характерных точек (Mt), м, с подставленными в такие формулы значениями и итоговые (вычисленные) значения Mt, м
	координаты, м		Радиус, м	координаты, м		Радиус, м		
	X	Y	R	X	Y	R		
1	2	3	4	5	6	7	8	9
н176О	—	—	—	633 482,26	98 462,41	—	Метод спутниковых геодезических измерений (определений)	$\sqrt{(0,10^2 + 0,10^2)}$
н177О	—	—	—	633 471,72	98 462,80	—		
н178О	—	—	—	633 471,45	98 455,50	—		
н179О	—	—	—	633 471,33	98 452,30	—		
н180О	—	—	—	633 475,23	98 452,16	—		
н181О	—	—	—	633 475,35	98 455,36	—		
н182О	—	—	—	633 479,74	98 455,20	—		
н183О	—	—	—	633 481,99	98 455,12	—		
н176О	—	—	—	633 482,26	98 462,41	—		
2. Сведения о характеристиках объекта недвижимости с кадастровым номером <u>24:50:0300142:116</u> :								
№ п/п	Наименование характеристики			Значение характеристики				
1	2			3				
1.	Вид объекта недвижимости			Здание				
2.	Ранее присвоенный государственный учетный номер (инвентарный) здания, сооружения, объекта незавершенного строительства			—				

1	2		3					
3.	Кадастровый номер земельного участка (земельных участков), в границах которого (которых) расположены здание, сооружение, объект незавершенного строительства		24:50:0300142:65					
4.	Уникальный учетный номер кадастрового квартала, в границах которого расположены здание, сооружение, объект незавершенного строительства		24:50:0300142					
5.	Сведения об адресе здания, сооружения, объекта незавершенного строительства		—					
5.1.	Сведения об ином месте нахождения здания, сооружения, объекта незавершенного строительства, не являющегося объектом адресации, в структурированном виде		—					
5.2.	Дополнительные сведения о месте нахождения здания, сооружения, объекта незавершенного строительства		—					
6.	Иные сведения		—					
<b>3. Пояснения к сведениям об объекте недвижимости с кадастровым номером</b>			<b>24:50:0300142:116</b> :					
1.	—		—					
<b>1. Сведения о характерных точках контура объекта недвижимости с кадастровым номером</b>			<b>24:50:0300142:74</b> :					
Система координат <u>МСК-167 (24)</u>			Зона № <u>4</u>					
Обозначение характерных точек границ	Содержатся в Едином государственном реестре недвижимости			Определены в ходе выполнения комплексных кадастровых работ			Метод определения координат	Формулы, примененные для расчета средней квадратической погрешности определения координат характерных точек (Mt), м, с подставленными в такие формулы значениями и итоговые (вычисленные) значения Mt, м
	координаты, м		Радиус, м	координаты, м		Радиус, м		
	X	Y	R	X	Y	R		
1	2	3	4	5	6	7	8	9
н1840	—	—	—	633 474,55	98 417,21	—	Метод спутниковых геодезических измерений (определений)	$\sqrt{(0,10^2 + 0,10^2)}$
н1850	—	—	—	633 484,43	98 416,53	—		
н1860	—	—	—	633 484,94	98 424,01	—		
н1870	—	—	—	633 475,07	98 424,69	—		

1	2	3	4	5	6	7	8	9
н1840	—	—	—	633 474,55	98 417,21	—	Метод спутниковых геодезических измерений (определений)	$\sqrt{(0,10^2 + 0,10^2)}$

**2. Сведения о характеристиках объекта недвижимости с кадастровым номером** 24:50:0300142:74 :

№ п/п	Наименование характеристики	Значение характеристики
1	2	3
1.	Вид объекта недвижимости	Здание
2.	Ранее присвоенный государственный учетный номер (инвентарный) здания, сооружения, объекта незавершенного строительства	—
3.	Кадастровый номер земельного участка (земельных участков), в границах которого (которых) расположены здание, сооружение, объект незавершенного строительства	24:50:0300142:363
4.	Уникальный учетный номер кадастрового квартала, в границах которого расположены здание, сооружение, объект незавершенного строительства	24:50:0300142
5.	Сведения об адресе здания, сооружения, объекта незавершенного строительства	—
5.1.	Сведения об ином месте нахождения здания, сооружения, объекта незавершенного строительства, не являющегося объектом адресации, в структурированном виде	—
5.2.	Дополнительные сведения о месте нахождения здания, сооружения, объекта незавершенного строительства	—
6.	Иные сведения	—

**3. Пояснения к сведениям об объекте недвижимости с кадастровым номером** 24:50:0300142:74 :

1.	—
----	---

**1. Сведения о характерных точках контура объекта недвижимости с кадастровым номером** 24:50:0300142:99 :

Система координат		МСК-167 (24)					Зона №		4
Обозначение характерных точек границ	Содержатся в Едином государственном реестре недвижимости			Определены в ходе выполнения комплексных кадастровых работ			Метод определения координат	Формулы, примененные для расчета средней квадратической погрешности определения координат характерных точек (Mt), м, с подставленными в такие формулы значениями и итоговые (вычисленные) значения Mt, м	
	координаты, м		Радиус, м	координаты, м		Радиус, м			
	X	Y	R	X	Y	R			

1	2	3	4	5	6	7	8	9
н188О	—	—	—	633 504,34	98 451,88	—	Метод спутниковых геодезических измерений (определений)	$\sqrt{(0,10^2 + 0,10^2)}$
н189О	—	—	—	633 493,79	98 452,04	—		
н190О	—	—	—	633 493,60	98 439,24	—		
н191О	—	—	—	633 504,15	98 439,08	—		
н188О	—	—	—	633 504,34	98 451,88	—		

**2. Сведения о характеристиках объекта недвижимости с кадастровым номером** 24:50:0300142:99 :

№ п/п	Наименование характеристики	Значение характеристики
1	2	3
1.	Вид объекта недвижимости	Здание
2.	Ранее присвоенный государственный учетный номер (инвентарный) здания, сооружения, объекта незавершенного строительства	—
3.	Кадастровый номер земельного участка (земельных участков), в границах которого (которых) расположены здание, сооружение, объект незавершенного строительства	—
4.	Уникальный учетный номер кадастрового квартала, в границах которого расположены здание, сооружение, объект незавершенного строительства	24:50:0300142
5.	Сведения об адресе здания, сооружения, объекта незавершенного строительства	—
5.1.	Сведения об ином месте нахождения здания, сооружения, объекта незавершенного строительства, не являющегося объектом адресации, в структурированном виде	—
5.2.	Дополнительные сведения о месте нахождения здания, сооружения, объекта незавершенного строительства	—
6.	Иные сведения	—

**3. Пояснения к сведениям об объекте недвижимости с кадастровым номером** 24:50:0300142:99 :

1.	—
----	---

1. Сведения о характерных точках контура объекта недвижимости с кадастровым номером							24:50:0300142:183		
Система координат				МСК-167 (24)			Зона №		4
Обозначение характерных точек границ	Содержатся в Едином государственном реестре недвижимости			Определены в ходе выполнения комплексных кадастровых работ			Метод определения координат	Формулы, примененные для расчета средней квадратической погрешности определения координат характерных точек (Mt), м, с подставленными в такие формулы значениями и итоговые (вычисленные) значения Mt, м	
	координаты, м		Радиус, м	координаты, м		Радиус, м			
	X	Y	R	X	Y	R			
1	2	3	4	5	6	7	8	9	
н2490	—	—	—	633 532,09	98 379,42	—	Метод спутниковых геодезических измерений (определений)	$\sqrt{(m0^2 + m1^2)} = \sqrt{(0,10^2 + 0,10^2)}$	
н2500	—	—	—	633 536,71	98 379,89	—			
н2510	—	—	—	633 536,33	98 383,64	—			
н2520	—	—	—	633 531,72	98 383,12	—			
н2490	—	—	—	633 532,09	98 379,42	—			
2. Сведения о характеристиках объекта недвижимости с кадастровым номером							24:50:0300142:183		
№ п/п	Наименование характеристики			Значение характеристики					
1	2			3					
1.	Вид объекта недвижимости			Здание					
2.	Ранее присвоенный государственный учетный номер (инвентарный) здания, сооружения, объекта незавершенного строительства			—					
3.	Кадастровый номер земельного участка (земельных участков), в границах которого (которых) расположены здание, сооружение, объект незавершенного строительства			24:50:0300142:56					
4.	Уникальный учетный номер кадастрового квартала, в границах которого расположены здание, сооружение, объект незавершенного строительства			24:50:0300142					

1	2	3
5.	Сведения об адресе здания, сооружения, объекта незавершенного строительства	—
5.1.	Сведения об ином месте нахождения здания, сооружения, объекта незавершенного строительства, не являющегося объектом адресации, в структурированном виде	—
5.2.	Дополнительные сведения о месте нахождения здания, сооружения, объекта незавершенного строительства	—
6.	Иные сведения	—

**3. Пояснения к сведениям об объекте недвижимости с кадастровым номером** 24:50:0300142:183 :

1.	—
----	---

**1. Сведения о характерных точках контура объекта недвижимости с кадастровым номером** 24:50:0300142:108 :

Система координат		МСК-167 (24)		Зона №		4		
Обозначение характерных точек границ	Содержатся в Едином государственном реестре недвижимости			Определены в ходе выполнения комплексных кадастровых работ			Метод определения координат	Формулы, примененные для расчета средней квадратической погрешности определения координат характерных точек (Mt), м, с подставленными в такие формулы значениями и итоговые (вычисленные) значения Mt, м
	координаты, м		Радиус, м	координаты, м		Радиус, м		
	X	Y	R	X	Y	R		
1	2	3	4	5	6	7	8	9
н322О	—	—	—	633 444,42	98 372,94	—	Метод спутниковых геодезических измерений (определений)	$\sqrt{(m0^2 + m1^2)} = \sqrt{(0,10^2 + 0,10^2)}$
н323О	—	—	—	633 444,60	98 374,45	—		
н324О	—	—	—	633 446,15	98 374,27	—		
н325О	—	—	—	633 446,45	98 376,77	—		
н326О	—	—	—	633 443,70	98 377,09	—		
н327О	—	—	—	633 443,24	98 373,02	—		
н322О	—	—	—	633 444,42	98 372,94	—		

<b>2. Сведения о характеристиках объекта недвижимости с кадастровым номером</b> <u>24:50:0300142:108</u> <b>:</b>		
№ п/п	Наименование характеристики	Значение характеристики
1	2	3
1.	Вид объекта недвижимости	Здание
2.	Ранее присвоенный государственный учетный номер (инвентарный) здания, сооружения, объекта незавершенного строительства	—
3.	Кадастровый номер земельного участка (земельных участков), в границах которого (которых) расположены здание, сооружение, объект незавершенного строительства	24:50:0300142:51
4.	Уникальный учетный номер кадастрового квартала, в границах которого расположены здание, сооружение, объект незавершенного строительства	24:50:0300142
5.	Сведения об адресе здания, сооружения, объекта незавершенного строительства	—
5.1.	Сведения об ином месте нахождения здания, сооружения, объекта незавершенного строительства, не являющегося объектом адресации, в структурированном виде	—
5.2.	Дополнительные сведения о месте нахождения здания, сооружения, объекта незавершенного строительства	—
6.	Иные сведения	—
<b>3. Пояснения к сведениям об объекте недвижимости с кадастровым номером</b> <u>24:50:0300142:108</u> <b>:</b>		
1.	—	—

**Сведения о зданиях, сооружениях, объектах незавершенного строительства,  
необходимые для исправления реестровых ошибок в сведениях об описании их местоположения**

**1. Сведения о характерных точках контура** \_\_\_\_\_

вид объекта недвижимости (здание, сооружение, объект незавершенного строительства)

с кадастровым номером 24:50:0300142:353 \_\_\_\_\_ :

Система координат МСК-167 (24) \_\_\_\_\_

Зона № 4 \_\_\_\_\_

Обозначение характерных точек границ	Содержатся в Едином государственном реестре недвижимости			Определены в ходе выполнения комплексных кадастровых работ			Метод определения координат	Формулы, примененные для расчета средней квадратической погрешности определения координат характерных точек (Mt), м, с подставленными в такие формулы значениями и итоговые (вычисленные) значения Mt, м
	координаты, м		Радиус, м	координаты, м		Радиус, м		
	X	Y	R	X	Y	R		
1	2	3	4	5	6	7	8	9
н293О	—	—	—	633 548,09	98 384,36	—	Метод спутниковых геодезических измерений (определений)	$\sqrt{(m0^2 + m1^2)} = \sqrt{(0,10^2 + 0,10^2)}$
н294О	—	—	—	633 547,94	98 376,36	—		
н290О	—	—	—	633 552,82	98 370,26	—		
н291О	—	—	—	633 557,94	98 376,17	—		
н295О	—	—	—	633 558,09	98 384,15	—		
н293О	—	—	—	633 548,09	98 384,36	—		

**2. Иные сведения об объекте недвижимости с кадастровым номером** \_\_\_\_\_

24:50:0300142:353 \_\_\_\_\_ :

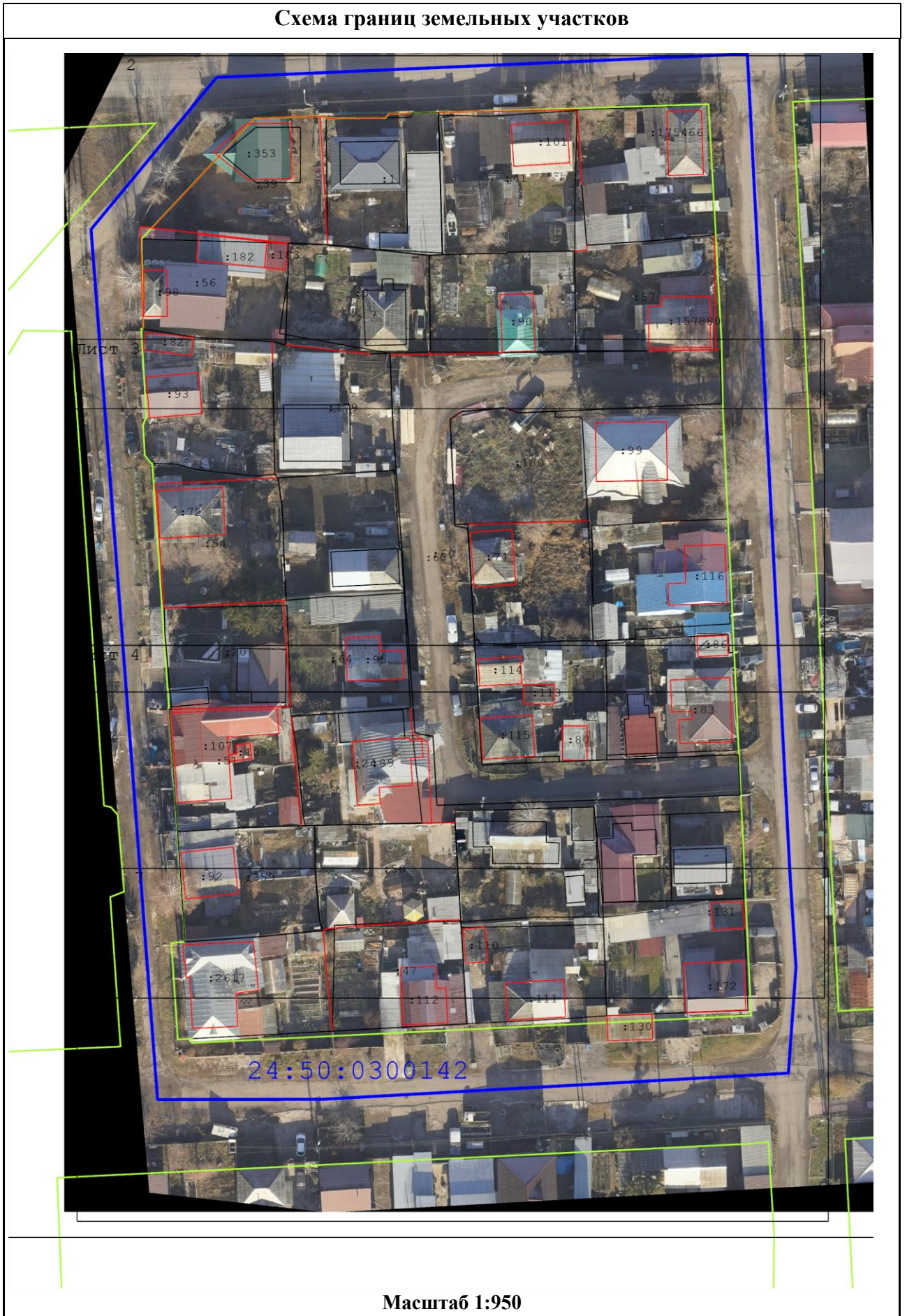
1. \_\_\_\_\_

**3. Пояснения к сведениям об объекте недвижимости с кадастровым номером** \_\_\_\_\_

24:50:0300142:353 \_\_\_\_\_ :

1. \_\_\_\_\_

Схема границ земельных участков



### Схема границ земельных участков

**Условные обозначения:**

- : 38
- Кадастровый номер объекта недвижимости
- 24:50:0400072
-
Кадастровый номер квартала
- Граница кадастрового квартала
- Характерная точка границы земельного участка, сведения ЕГРН о которой соответствуют требованиям, установленным в соответствии с частью 13 статьи 22 Федерального закона от 13 июля 2015 г. N 218-ФЗ "О государственной регистрации недвижимости"
- Характерная точка контура здания, сооружения, объекта незавершенного строительства
- Существующая часть границы земельного участка. Часть контура здания, сооружения, объекта незавершенного строительства, образованного проекцией существующей наземной конструктивной конструкции
- Вновь образованная или уточненная часть границы земельного участка. Часть контура здания, сооружения, объекта незавершенного строительства, образованного проекцией новой наземной конструктивной конструкции
- 2
-
Обозначение характерной точки границ земельного участка, местоположение которой не изменилось или было уточнено в результате комплексных кадастровых работ
- н1461У
-
Обозначение новой характерной точки границ земельного участка
- 1
-
Обозначение прекращающей существование характерной точки границ земельного участка"

### Схема границ земельных участков

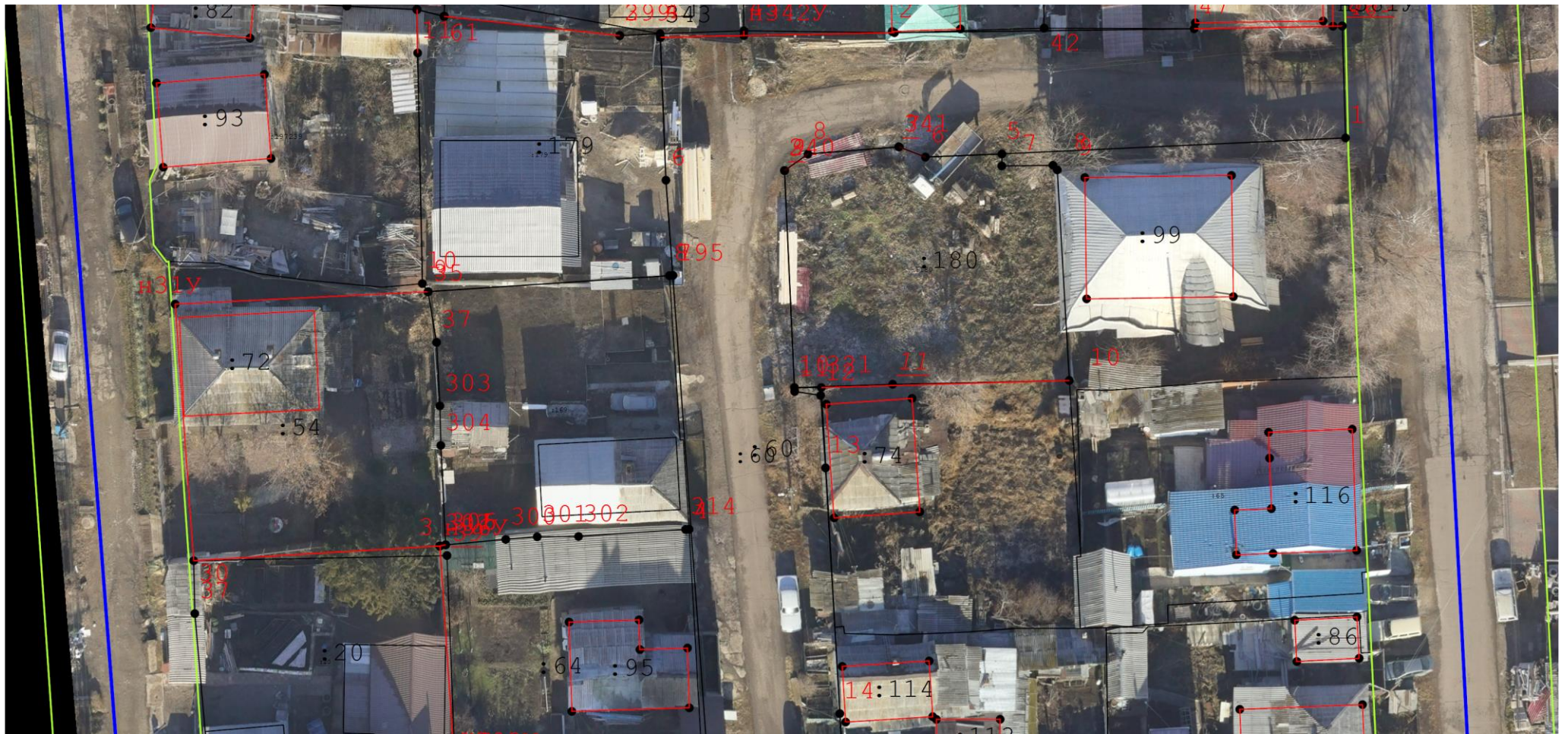


Масштаб 1:500

#### Условные обозначения:

условные обозначения представлены на листе № 1

### Схема границ земельных участков



Масштаб 1:500

#### Условные обозначения:

условные обозначения представлены на листе № 1

### Схема границ земельных участков



Масштаб 1:500

#### Условные обозначения:

условные обозначения представлены на листе № 1

## Схема границ земельных участков



Масштаб 1:500

## Условные обозначения:



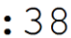





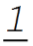
условные обозначения представлены на листе № 1

### Схема геодезических построений



### Схема геодезических построений

**Условные обозначения:**

-  - Пункт государственной геодезической сети
-  - Направления геодезических построений при определении координат характерных точек границ земельного участка
-  - Кадастровый номер объекта недвижимости
-  - Кадастровый номер квартала
-  - Граница кадастрового квартала
-  - Характерная точка границы земельного участка, сведения ЕГРН о которой соответствуют требованиям, установленным в соответствии с частью 13 статьи 22 Федерального закона от 13 июля 2015 г. N 218-ФЗ "О государственной регистрации недвижимости"
-  - Характерная точка контура здания, сооружения, объекта незавершенного строительства
-  - Обозначение новой характерной точки границ земельного участка
-  - Обозначение прекращающей существование характерной точки границ земельного участка"
-  - Существующая часть границы земельного участка. Часть контура здания, сооружения, объекта незавершенного строительства, образованного проекцией существующей наземной конструктивной конструкции
-  - Вновь образованная или уточненная часть границы земельного участка. Часть контура здания, сооружения, объекта незавершенного строительства, образованного проекцией новой наземной конструктивной конструкции