

УТВЕРЖДЕНА
 постановлением
 администрации
 города Красноярск
 от _____ № _____

КАРТА-ПЛАН ТЕРРИТОРИИ

Пояснительная записка

1. Сведения о территории выполнения комплексных кадастровых работ:

Красноярский край, муниципальное образование г. Красноярск, кадастровый квартал 24:50:0700368

(наименование субъекта Российской Федерации, муниципального образования, населенного пункта, уникальные учетные номера кадастровых кварталов, иные сведения, позволяющие определить местоположение территории, на которой выполняются комплексные кадастровые работы, например, наименование садоводческого или огороднического некоммерческого товарищества, гаражного кооператива, элемента планировочной структуры)

2. Основания выполнения комплексных кадастровых работ:

Наименование, дата и номер документа, на основании которого выполняются комплексные кадастровые работы:

Соглашение о предоставлении из федерального бюджета субсидий, в том числе грантов в форме субсидий, юридическим лицам, индивидуальным предпринимателям, а также физическим лицам № 321-20-2026-006 от 30 января 2026 г.

3. Дата подготовки карты-плана территории: 8 июня 2026 г.

4. Сведения о заказчике(ах) комплексных кадастровых работ:

В отношении юридического лица, органа местного самоуправления муниципального района, муниципального округа или городского округа либо уполномоченного исполнительного органа государственной власти субъекта Российской Федерации:

полное или сокращенное (в случае, если имеется) наименование: Управление Росреестра по Красноярскому краю

основной государственный регистрационный номер: 1042402980290

идентификационный номер налогоплательщика: 2466124510

В отношении физического лица или представителя физических или юридических лиц:

фамилия, имя, отчество (последнее - при наличии): —

страховой номер индивидуального лицевого счета в системе обязательного пенсионного страхования Российской Федерации —

(СНИЛС): —

Наименование и реквизиты документа, подтверждающие полномочия представителя заказчика(ов) комплексных кадастровых работ: —

Адрес электронной почты (для направления уведомления о результатах внесения сведений в Единый государственный реестр недвижимости): —

5. Сведения об исполнителе комплексных кадастровых работ:

Полное или сокращенное (в случае, если имеется) наименование и адрес юридического лица, с которым заключен государственный или муниципальный контракт либо договор подряда на выполнение комплексных кадастровых работ:
Филиал ППК "Роскадастр" по Красноярскому краю, адрес: 660020, Красноярский край, г Красноярск, Центральный р-н, ул Петра Подзолкова, д 3

Фамилия, имя, отчество кадастрового инженера (последнее - при наличии): *Кобыжаков Олег Любимович*
 и основной государственный регистрационный номер кадастрового инженера индивидуального предпринимателя (ОГРНИП): *—*

Страховой номер индивидуального лицевого счета в системе обязательного пенсионного страхования Российской Федерации (СНИЛС) кадастрового инженера: *099-544-323-15*

Уникальный реестровый номер кадастрового инженера в реестре саморегулируемой организации кадастровых инженеров и дата внесения сведений о физическом лице в такой реестр: *1651, 11 октября 2016 г.*

Полное или (в случае, если имеется) сокращенное наименование саморегулируемой организации кадастровых инженеров, членом которой является кадастровый инженер:
Ассоциация "БОКИ"

Контактный телефон: *89639569996*

Почтовый адрес и адрес электронной почты, по которым осуществляется связь с кадастровым инженером:
г. Красноярск, ул. Волжская, д.5, кв33, olegatorr_26@mail.ru

6. Перечень документов, использованных при подготовке карты-плана территории:

№ п/п	Реквизиты документа				
	Вид	Дата	Номер	Наименование	Иные сведения
1	2	3	4	5	6
1	Кадастровый план территории, выдан: Филиал публично-правовой компании "Роскадастр" по Красноярскому краю	13 марта 2026 г.	КУВИ-001/2026-33317081	Кадастровый план территории	—
2	Кадастровый план территории, выдан: Филиал публично-правовой компании "Роскадастр" по Красноярскому краю	1 марта 2026 г.	КУВИ-001/2026-27084667	Кадастровый план территории	—
3	Иной документ	1 ноября 2025 г.	б/н	Цифровой ортофотоплан г. Красноярск	—
4	Иной документ, выдан: ППК "Роскадастр" по Красноярскому краю	18 марта 2025 г.	170-7252/2025	Выписка координат из каталога геодезических пунктов в МСК-167	—

7. Пояснения к карте-плану территории:

Комплексные кадастровые работы (далее - ККР) выполнены публично-правовой компанией «Роскадастр» (ППК «Роскадастр») в соответствии с соглашением о предоставлении из федерального бюджета субсидий, в том числе грантов в форме субсидий, юридическим лицам, индивидуальным предпринимателям, а также

физическим лицам от 30.01.2026г. № 321-20-2026-006. Территория выполнения работ: Красноярский край, муниципальное образование г. Красноярск, кадастровый квартал 24:50:0700368.

При подготовке карты (плана) территории (далее – КППР) проведен анализ материалов землеустроительной документации, сведений Единого государственного реестра недвижимости (далее - ЕГРН) в виде кадастровых планов территории (далее – КПТ) и выписок из ЕГРН. В результате проведенного анализа выявлено, что по состоянию на 11.03.2026 г. в кадастровом квартале (далее – КК) содержатся сведения о 17 земельных участках (далее - ЗУ) и 19 объектах капитального строительства (далее — ОКС).

Кадастровые работы проводились в соответствии с требованиями к точности и методам определения координат характерных точек границ ЗУ, а также контура здания, сооружения или объекта незавершенного строительства на ЗУ установленными Приказом от 23 октября 2020г. № П/0393 Министерства экономического развития РФ «Об утверждении требований к точности и методам определения координат характерных точек границ земельного участка, требований к точности и методам определения координат характерных точек контура здания, сооружения или объекта незавершенного строительства на земельном участке, а также требований к определению площади здания, сооружения и помещения, машино-места» (далее – П/393).

КППР разработана в соответствии с правилами землепользования и застройки городского округа город Красноярск, утвержденные Решением Красноярского городского Совета депутатов от 07.07.2015 №В-122. Источник официального опубликования: "Городские новости" №102 от 15.07.2015 (первоначальный текст документа). Изменения, внесенные Решением от 16.12.2025 №12-162, опубликованы в сетевом издании "Официальный интернет-портал правовой информации города Красноярска" (PRAVO-ADMKRSK.RU) (опубликовано на Официальном интернет-портале правовой информации города Красноярска <http://pravo-admrsk.ru> — 24.12.2025).

В ходе выполнения комплексных кадастровых работ, возражений заинтересованных лиц относительно местоположения границ земельных участков, определенных в ходе выполнения комплексных кадастровых работ не поступало. Заключение комиссии не составлялось и отсутствует в составе приложения.

На территории КК в результате выполнения ККР осуществлено:

- уточнение местоположения границ ЗУ — 3 ед.;
- исправление реестровых ошибок в сведениях ЕГРН о местоположении границ ЗУ – 4 ед. ;
- уточнение местоположения на ЗУ ОКС - 15 ед.;
- исправление реестровых ошибок в сведениях ЕГРН о местоположении границ ОКС — 2 ед.

Сведения об уточняемых ЗУ

В соответствии с п.1 ст.42.8 221-ФЗ «О кадастровой деятельности» от 24.07.2007г. (далее - 221-ФЗ) выполнение ККР по уточнению местоположения границ ЗУ осуществляется по правилам, предусмотренным ч.1.1 ст.43 Федерального закона от 13.07.2015 года № 218-ФЗ «О государственной регистрации недвижимости» (далее - 218-ФЗ), в том числе с использованием документов, указанных в ч.3 ст.42.6 221-ФЗ. В результате ККР уточнены границы 3 ЗУ с КН: 24:50:0700368:17, 24:50:0700368:36, 24:50:0700367:48.

Из них площадь 3 ЗУ не изменена, либо изменена в пределах 10% от площади ЗУ, сведения о которой относительно этого ЗУ содержатся в ЕГРН.

Сведения об уточняемых ЗУ, необходимые для исправления РО в сведениях о местоположении их границ.

При выполнении ККР были выявлены и устранены РО в описании местоположения границ в отношении 4 ЗУ. Исправление РО проведено в связи с выявлением несоответствия фактического местоположения на местности границ ЗУ сведениям ЕГРН, а также устранения и недопущения чересполосицы и пересечений между смежными ЗУ:

ЗУ с КН 24:50:0700368:15 - при выполнении ККР выявлены и устранены области пересечения и чересполосицы ЗУ с КН 24:50:0700368:34 (путем добавления/исключения точек ЗУ, создающих такие области) . Исправление выполнено в пределах допустимого отклонения (до + 10% от площади), в соответствии с требованиями законодательства, с целью устранения реестровой ошибки.

ЗУ с КН 24:50:0700368:33 - при выполнении ККР была выявлена и устранена РО в описании местоположения границ. Выявлено несоответствие фактического местоположения на местности границ ЗУ сведениям ЕГРН. Исправление выполнено в пределах допустимого отклонения (до + 10% от площади), в соответствии с требованиями законодательства, с целью устранения реестровой ошибки.

ЗУ с КН 24:50:0700368:35 - при выполнении ККР выявлены и устранены области чересполосицы ЗУ с КН 24:50:0700368:5 и области пересечения ЗУ с КН 24:50:0700368:13 (путем добавления/исключения точек ЗУ, создающих такие области). Исправление выполнено в пределах допустимого отклонения (до + 10% от площади), в соответствии с требованиями законодательства, с целью устранения реестровой ошибки. Смежная граница с ЗУ 24:50:0700368:13 не правилась, так как отсутствует четкая граница между участками, позволяющая однозначно определить фактическое землепользование.

ЗУ с КН 24:50:0700368:7 - при выполнении ККР выявлены и устранены области чересполосицы ЗУ с КН 24:50:0700368:236 (путем добавления/исключения точек ЗУ, создающих такие области). Исправление выполнено в пределах допустимого отклонения (до + 10% от площади) декларированная площадь 1355 кв.м., в соответствии с требованиями законодательства, с целью устранения реестровой ошибки. Смежная граница с ЗУ 24:50:0700368:17 не правилась, так как отсутствует четкая граница между участками, позволяющая однозначно определить фактическое землепользование.

Не включены в КПТР 10 ЗУ по следующим причинам:

- 10 ЗУ с КН: 24:50:0000000:153022, 24:50:0700368:13, 24:50:0700368:14, 24:50:0700368:16, 24:50:0700368:18, 24:50:0700368:210,

24:50:0700368:236, 24:50:0700368:237, 24:50:0700368:34, 24:50:0700368:5 не изменили свое местоположение относительно сведений ЕГРН остаются в исходных границах.

Также сообщаем, что по ЗУ с КН: 24:50:0700368:14, 24:50:0700368:36, 24:50:0700368:7, 24:50:0700368:17, 24:50:0700368:13, 24:50:0700368:35, 24:50:0000000:153022, 24:50:0700368:33 в ОМС направлены сведения в рамках исполнения положений по ст. 42.8 221-ФЗ. (самозахваты).

Описание местоположения ОКС на ЗУ

В результате выполнения ККР в соответствии с ч.1, п.2 ч.2 ст.42.1 221-ФЗ были уточнены границы 15 ОКС с кадастровыми номерами: 24:50:0000000:158894, 24:50:0000000:176306, 24:50:0700368:37, 24:50:0700368:38, 24:50:0700368:42, 24:50:0700368:50, 24:50:0700368:52, 24:50:0700368:64, 24:50:0700368:69,

24:50:0700368:78, 24:50:0700368:79, 24:50:0700368:85, 24:50:0700368:94, 24:50:0700368:96, 24:50:0700368:97 уточнение местоположения ОКС осуществлялось при выполнении геодезических работ, с учетом установленной нормативной точности по наружным стенам без изменения основных характеристик.

Сведения об ОКС, необходимые для исправления РО в сведениях об описании их местоположения

При выполнении ККР в отношении 2 ОКС с кадастровыми номерами:

24:50:0700368:93, 24:50:0700368:99 было выявлено несоответствие фактического местоположения контура контуру, РО ошибок в описании местоположения ОКС осуществлено в соответствии с ч.1, п.2 ч.2 ст.42.1 221-ФЗ.

Не включены в КПТР 2 ОКС по следующим причинам:

- 2 ОКС с КН: 24:50:0000000:19386, 24:50:0700368:81 - прекратили свое существование, сведения переданы в ОМС для последующего снятия объектов с ГКУ, а также информирования собственников о необходимости снять объекты с ГКУ.

Сведения о пунктах геодезической сети и средствах измерений

1. Сведения о пунктах геодезической сети:

№ п/п	Вид геодезической сети	Название пункта геодезической сети и тип знака	Система координат пункта геодезической сети	Координаты пункта, м		Дата обследования 18 марта 2026 г.		
						Сведения о состоянии		
				Х	У	наружного знака пункта	центра пункта	марки центра пункта

1	2	3	4	5	6	7	8	9
1	Государственная геодезическая сеть. 2 класс	Красная Горка, пир.	МСК-167 (24)	629 414,22	108 703,13	Утрачен	Сохранился	Сохранился
2	Фундаментальная астрономо-геодезическая сеть. 2 класс	ФАГС, тур		634 357,60	98 201,40			
3	Государственная геодезическая сеть. 3 класс	Подсобное Хозяйство, пир		645 329,84	111 264,55	—	—	—

2. Сведения об использованных средствах измерений:

№ п/п	Наименование и обозначение типа средства измерений - прибора (инструмента, аппаратуры)	Заводской или серийный номер средства измерений	Реквизиты свидетельства о поверке прибора (инструмента, аппаратуры) и (или) срок действия поверки
1	2	3	4
1	Аппаратура геодезическая спутниковая TrimbleR10	5815470287	№ С-ГКФ/05-05-2025/430182965

Сведения об уточняемых земельных участках

1. Сведения о характерных точках границ уточняемого земельного участка с кадастровым номером					24:50:0700368:17		:		
Система координат					МСК-167 (24)		Зона №		4
Обозначение характерных точек границ	Координаты, м				Метод определения координат	Формулы, примененные для расчета средней квадратической погрешности определения координат характерных точек границ (Mt), с подставленными в такие формулы значениями и итоговые (вычисленные) значения Mt, м	Описание закрепления точки		
	содержатся в Едином государственном реестре недвижимости		определены в результате выполнения комплексных кадастровых работ						
	X	Y	X	Y					
1	2	3	4	5	6	7	8		
64	—	—	626 378,57	102 516,26	Метод спутниковых геодезических измерений (определений)	$\sqrt{(m_0^2 + m_1^2)} = \sqrt{(0,10^2 + 0,10^2)} = 0,10$	—		
65	—	—	626 382,74	102 528,19					
66	—	—	626 391,53	102 551,52					
67	—	—	626 392,93	102 556,56					
68	—	—	626 393,24	102 557,65					
69	—	—	626 395,10	102 563,78					
н176У	—	—	626 395,84	102 566,65					
н70У	—	—	626 404,81	102 599,17					
н71У	—	—	626 378,06	102 606,01					
н86У	—	—	626 374,67	102 587,37					
72	—	—	626 365,77	102 559,61					

1	2	3	4	5	6	7	8
73	—	—	626 360,63	102 545,89	Метод спутниковых геодезических измерений (определений)	$\sqrt{(m0^2 + m1^2)} = \sqrt{(0,10^2 + 0,10^2)} = 0,10$	—
74	—	—	626 359,43	102 541,96			
75	—	—	626 355,59	102 532,26			
76	—	—	626 356,04	102 532,14			
77	—	—	626 353,21	102 525,31			
64	—	—	626 378,57	102 516,26			

2. Сведения о частях границ уточняемого земельного участка с кадастровым номером 24:50:0700368:17 :

Обозначение части границ		Горизонтальное проложение (S), м	Описание прохождения части границ	Сведения о согласовании местоположения границ (согласовано/спорное)
от т.	до т.			
1	2	3	4	5
64	65	12,64	—	согласовано
65	66	24,93		
66	67	5,23		
67	68	1,13		
68	69	6,41		
69	н176У	2,96		
н176У	н70У	33,73		
н70У	н71У	27,61		
н71У	н86У	18,95		
н86У	72	29,15		
72	73	14,65		
73	74	4,11		
74	75	10,43		
75	76	0,47		
76	77	7,39		
77	64	26,93		

3. Сведения о характеристиках уточняемого земельного участка с кадастровым номером 24:50:0700368:17 :

№ п/п	Наименование характеристики земельного участка	Значение характеристики
-------	------------------------------------------------	-------------------------

1	2	3
1.	Сведения об адресе земельного участка	—
1.1.	Сведения об ином месте нахождения земельного участка, не являющегося объектом адресации, в структурированном виде	—
1.2.	Дополнительные сведения о месте нахождения земельного участка	—
2.	Площадь земельного участка ± величина погрешности определения (вычисления) площади ($P \pm \Delta P$), м ²	2 291 ± 17
3.	Формула, примененная для вычисления предельной погрешности определения площади земельного участка, с подставленными значениями и итоговые (вычисленные) значения	$3,5 * Mt * \sqrt{(P)} = 3,5 * 0,10 * \sqrt{(2\ 291)} = 17$
4.	Площадь земельного участка согласно сведениям Единого государственного реестра недвижимости (Ркад), м ²	2 084
5.	Оценка расхождения Р и Ркад ($P - P_{кад}$), м ²	207
6.	Предельный минимальный и максимальный размеры земельного участка (Рмин и Рмакс), м ²	— —
7.	Вид (виды) разрешенного использования	—
7.1.	Дополнительные сведения об использовании земельного участка	—
8.	Кадастровый или иной государственный учетный номер (инвентарный) здания, сооружения, объекта незавершенного строительства, расположенного на земельном участке	24:50:0700368:38
9.	Сведения о земельных участках (землях общего пользования, территории общего пользования), посредством которых обеспечивается доступ	Земли общего пользования
10.	Иные сведения	—
4. Пояснения к сведениям об уточняемом земельном участке с кадастровым номером		24:50:0700368:17 :
1.	—	—

1. Сведения о характерных точках границ уточняемого земельного участка с кадастровым номером <u>24:50:0700368:36</u> :							
Система координат <u>МСК-167 (24)</u>			Зона № <u>4</u>				
Обозначение характерных точек границ	Координаты, м				Метод определения координат	Формулы, примененные для расчета средней квадратической погрешности определения координат характерных точек границ (Mt), с подставленными в такие формулы значениями и итоговые (вычисленные) значения Mt, м	Описание закрепления точки
	содержатся в Едином государственном реестре недвижимости		определены в результате выполнения комплексных кадастровых работ				
	X	Y	X	Y			
1	2	3	4	5	6	7	8
н1У	—	—	626 524,99	102 458,77	Метод спутниковых геодезических измерений (определений)	$\sqrt{(m0^2 + m1^2)} = \sqrt{(0,10^2 + 0,10^2)} = 0,10$	—
2	—	—	626 525,88	102 461,23			
3	—	—	626 529,56	102 471,45			
н4У	—	—	626 530,66	102 473,80			
н122У	—	—	626 507,03	102 485,34			
9	—	—	626 505,19	102 481,66			
10	—	—	626 502,39	102 476,41			
11	—	—	626 499,42	102 470,83			
н1У	—	—	626 524,99	102 458,77			
2. Сведения о частях границ уточняемого земельного участка с кадастровым номером <u>24:50:0700368:36</u> :							
Обозначение части границ		Горизонтальное проложение (S), м	Описание прохождения части границ	Сведения о согласовании местоположения границ (согласовано/спорное)			
от т.	до т.						
1	2	3	4	5			
н1У	2	2,62	—	согласовано			
2	3	10,86	—				

1	2	3	4	5
3	н4У	2,59	—	согласовано
н4У	н122У	26,30		
н122У	9	4,11		
9	10	5,95		
10	11	6,32		
11	н1У	28,27		

3. Сведения о характеристиках уточняемого земельного участка с кадастровым номером 24:50:0700368:36 :

№ п/п	Наименование характеристики земельного участка	Значение характеристики
1	2	3
1.	Сведения об адресе земельного участка	—
1.1.	Сведения об ином месте нахождения земельного участка, не являющегося объектом адресации, в структурированном виде	—
1.2.	Дополнительные сведения о месте нахождения земельного участка	—
2.	Площадь земельного участка \pm величина погрешности определения (вычисления) площади ($P \pm \Delta P$), м ²	439 \pm 7
3.	Формула, примененная для вычисления предельной погрешности определения площади земельного участка, с подставленными значениями и итоговые (вычисленные) значения	$3,5 * M_t * \sqrt{(P)} = 3,5 * 0,10 * \sqrt{(439)} = 7$
4.	Площадь земельного участка согласно сведениям Единого государственного реестра недвижимости (Ркад), м ²	400
5.	Оценка расхождения Р и Ркад ($P - P_{кад}$), м ²	39
6.	Предельный минимальный и максимальный размеры земельного участка ($P_{мин}$ и $P_{макс}$), м ²	— —
7.	Вид (виды) разрешенного использования	—
7.1.	Дополнительные сведения об использовании земельного участка	—
8.	Кадастровый или иной государственный учетный номер (инвентарный) здания, сооружения, объекта незавершенного строительства, расположенного на земельном участке	24:50:0700368:78
9.	Сведения о земельных участках (землях общего пользования, территории общего пользования), посредством которых обеспечивается доступ	Земли общего пользования
10.	Иные сведения	—

4. Пояснения к сведениям об уточняемом земельном участке с кадастровым номером <u>24:50:0700368:36</u> :							
1.	—						
1. Сведения о характерных точках границ уточняемого земельного участка с кадастровым номером <u>24:50:0700367:48</u> :							
Система координат <u>МСК-167 (24)</u>		Зона № <u>4</u>					
Обозначение характерных точек границ	Координаты, м				Метод определения координат	Формулы, примененные для расчета средней квадратической погрешности определения координат характерных точек границ (Mt), с подставленными в такие формулы значениями и итоговые (вычисленные) значения Mt, м	Описание закрепления точки
	содержатся в Едином государственном реестре недвижимости		определены в результате выполнения комплексных кадастровых работ				
	X	Y	X	Y			
1	2	3	4	5	6	7	8
111	—	—	626 457,34	102 487,08	Метод спутниковых геодезических измерений (определений)	$\sqrt{(m_0^2 + m_1^2)} = \sqrt{(0,10^2 + 0,10^2)} = 0,10$	—
112	—	—	626 463,42	102 505,90			
119	—	—	626 464,28	102 505,67			
н120У	—	—	626 467,65	102 514,79			
121	—	—	626 451,19	102 522,14			
113	—	—	626 448,11	102 512,79			
114	—	—	626 445,52	102 504,70			
115	—	—	626 444,71	102 504,91			
116	—	—	626 442,62	102 501,06			
117	—	—	626 440,64	102 495,34			
118	—	—	626 440,02	102 492,78			

1	2	3	4	5	6	7	8
111	—	—	626 457,34	102 487,08	Метод спутниковых геодезических измерений (определений)	$\sqrt{(m0^2 + m1^2)} = \sqrt{(0,10^2 + 0,10^2)} = 0,10$	—

2. Сведения о частях границ уточняемого земельного участка с кадастровым номером 24:50:0700367:48 :

Обозначение части границ		Горизонтальное проложение (S), м	Описание прохождения части границ	Сведения о согласовании местоположения границ (согласовано/спорное)
от т.	до т.			
1	2	3	4	5
111	112	19,78	—	согласовано
112	119	0,89		
119	н120У	9,72		
н120У	121	18,03		
121	113	9,84		
113	114	8,49		
114	115	0,84		
115	116	4,38		
116	117	6,05		
117	118	2,63		
118	111	18,23		

3. Сведения о характеристиках уточняемого земельного участка с кадастровым номером 24:50:0700367:48 :

№ п/п	Наименование характеристики земельного участка	Значение характеристики
1	2	3
1.	Сведения об адресе земельного участка	—
1.1.	Сведения об ином месте нахождения земельного участка, не являющегося объектом адресации, в структурированном виде	—
1.2.	Дополнительные сведения о месте нахождения земельного участка	—
2.	Площадь земельного участка ± величина погрешности определения (вычисления) площади ($P \pm \Delta P$), м ²	540 ± 8
3.	Формула, примененная для вычисления предельной погрешности определения площади земельного участка, с подставленными значениями и итоговые (вычисленные) значения	$3,5 * M_t * \sqrt{P} = 3,5 * 0,10 * \sqrt{540} = 8$
4.	Площадь земельного участка согласно сведениям Единого государственного реестра недвижимости (Ркад), м ²	540
5.	Оценка расхождения Р и Ркад (Р - Ркад), м ²	0

1	2	3
6.	Предельный минимальный и максимальный размеры земельного участка (Рмин и Рмакс), м ²	— —
7.	Вид (виды) разрешенного использования	—
7.1.	Дополнительные сведения об использовании земельного участка	—
8.	Кадастровый или иной государственный учетный номер (инвентарный) здания, сооружения, объекта незавершенного строительства, расположенного на земельном участке	24:50:0700368:69
9.	Сведения о земельных участках (землях общего пользования, территории общего пользования), посредством которых обеспечивается доступ	Земли общего пользования
10.	Иные сведения	—
4. Пояснения к сведениям об уточняемом земельном участке с кадастровым номером <u>24:50:0700367:48</u> :		
1.	—	

Сведения об уточняемых земельных участках, необходимые для исправления реестровых ошибок в сведениях о местоположении их границ							
1. Сведения о характерных точках границ уточняемого земельного участка с кадастровым номером						24:50:0700368:7	
Система координат				МСК-167 (24)		Зона № 4	
Обозначение характерных точек границ	Координаты, м				Метод определения координат	Формулы, примененные для расчета средней квадратической погрешности определения координат характерных точек границ (Mt), с подставленными в такие формулы значениями и итоговые (вычисленные) значения Mt, м	Описание закрепления точки
	содержатся в Едином государственном реестре недвижимости		определены в результате выполнения комплексных кадастровых работ				
	X	Y	X	Y			
1	2	3	4	5	6	7	8
1	626 415,16	102 542,92	—	—	—	—	—
164	—	—	626 416,76	102 544,53	Метод спутниковых геодезических измерений (определений)	$\sqrt{(m0^2 + m1^2)} = \sqrt{(0,10^2 + 0,10^2)} = 0,10$	
2	626 416,82	102 548,43	—	—	—	—	
165	—	—	626 417,86	102 547,72	Метод спутниковых геодезических измерений (определений)	$\sqrt{(m0^2 + m1^2)} = \sqrt{(0,10^2 + 0,10^2)} = 0,10$	
166	—	—	626 418,05	102 551,32			
3	626 419,09	102 555,69	—	—	—	—	
204	—	—	626 420,66	102 560,49	Метод спутниковых геодезических измерений (определений)	$\sqrt{(m0^2 + m1^2)} = \sqrt{(0,10^2 + 0,10^2)} = 0,10$	
н176У	—	—	626 395,84	102 566,65			
69	626 395,10	102 563,78	626 395,10	102 563,78			
68	626 393,24	102 557,65	626 393,24	102 557,65			
67	626 392,93	102 556,56	626 392,93	102 556,56			
66	626 391,53	102 551,52	626 391,53	102 551,52			
65	626 382,74	102 528,19	626 382,74	102 528,19			

1	2	3	4	5	6	7	8
64	626 378,57	102 516,26	626 378,57	102 516,26	Метод спутниковых геодезических измерений (определений)	$\sqrt{(m0^2 + m1^2)} = \sqrt{(0,10^2 + 0,10^2)} = 0,10$	
10	626 385,55	102 513,80	626 385,55	102 513,80			
11	626 397,93	102 509,76	626 397,93	102 509,76			
12	626 397,84	102 509,24	626 397,84	102 509,24			
13	626 399,26	102 508,82	626 399,26	102 508,82			
14	626 399,49	102 508,10	626 399,49	102 508,10			
15	626 405,15	102 505,96	—	—			
н200У	—	—	626 405,79	102 505,64	Метод спутниковых геодезических измерений (определений)	$\sqrt{(m0^2 + m1^2)} = \sqrt{(0,10^2 + 0,10^2)} = 0,10$	—
16	626 406,12	102 506,47	—	—	—	—	
201	—	—	626 406,50	102 506,64	Метод спутниковых геодезических измерений (определений)	$\sqrt{(m0^2 + m1^2)} = \sqrt{(0,10^2 + 0,10^2)} = 0,10$	
202	—	—	626 408,74	102 513,75			
203	—	—	626 409,68	102 518,46			
171	—	—	626 409,88	102 520,90			
172	—	—	626 410,30	102 522,82			
173	—	—	626 414,31	102 535,96			
1	626 415,16	102 542,92	—	—	—	—	

2. Сведения о частях границ уточняемого земельного участка с кадастровым номером 24:50:0700368:7 :

Обозначение части границ		Горизонтальное проложение (S), м	Описание прохождения части границ	Сведения о согласовании местоположения границ (согласовано/спорное)
от т.	до т.			
1	2	3	4	5
164	165	3,37	—	согласовано
165	166	3,61	—	

1	2	3	4	5
166	204	9,53	—	согласовано
204	н176У	25,57		
н176У	69	2,96		
69	68	6,41		
68	67	1,13		
67	66	5,23		
66	65	24,93		
65	64	12,64		
64	10	7,40		
10	11	13,02		
11	12	0,53		
12	13	1,48		
13	14	0,76		
14	н200У	6,76		
н200У	201	1,23		
201	202	7,45		
202	203	4,80		
203	171	2,45		
171	172	1,97		
172	173	13,74		
173	164	8,91		

3. Сведения о характеристиках уточняемого земельного участка с кадастровым номером 24:50:0700368:7 :

№ п/п	Наименование характеристики	Значение характеристики
1	2	3
1.	Сведения об адресе земельного участка	—
1.1.	Сведения об ином месте нахождения земельного участка, не являющегося объектом адресации, в структурированном виде	—
1.2.	Дополнительные сведения о месте нахождения земельного участка	—
2.	Площадь земельного участка ± величина погрешности определения (вычисления) площади ($P \pm \Delta P$), м ²	1 489 ± 14

1	2	3
3.	Формула, примененная для вычисления предельной погрешности определения площади земельного участка, с подставленными значениями и итоговые (вычисленные) значения	$3,5 * M_t * \sqrt{P} = 3,5 * 0,10 * \sqrt{(1\ 489)} = 14$
4.	Площадь земельного участка согласно сведениям Единого государственного реестра недвижимости (Ркад), м ²	1 355
5.	Оценка расхождения Р и Ркад (Р - Ркад), м ²	134
6.	Предельный минимальный и максимальный размеры земельного участка (Рмин и Рмакс), м ²	— —
7.	Кадастровый или иной государственный учетный номер (инвентарный) здания, сооружения, объекта незавершенного строительства, расположенного на земельном участке	24:50:0700368:79
8.	Вид (виды) разрешенного использования	—
8.1.	Дополнительные сведения об использовании земельного участка	—
9.	Сведения о земельных участках (землях общего пользования, территории общего пользования), посредством которых обеспечивается доступ	Земли общего пользования
10.	Иные сведения	При выполнении ККР выявлены и устранены области чересполосицы с ЗУ с КН 24:50:0700368:236 (путем добавления/исключения точек ЗУ, создающих такие области). Исправление выполнено в пределах допустимого отклонения (до + 10% от площади) декларированная площадь 1355 кв.м., в соответствии с требованиями законодательства, с целью устранения реестровой ошибки. Смежная граница с ЗУ 24:50:0700368:17 не правилась, так как отсутствует четкая граница между участками, позволяющая однозначно определить фактическое землепользование.
4. Пояснения к сведениям об уточняемом земельном участке с кадастровым номером		24:50:0700368:7 :
1.	—	—

1. Сведения о характерных точках границ уточняемого земельного участка с кадастровым номером					24:50:0700368:35				
Система координат					МСК-167 (24)			Зона № 4	
Обозначение характерных точек границ	Координаты, м				Метод определения координат	Формулы, примененные для расчета средней квадратической погрешности определения координат характерных точек границ (Mt), с подставленными в такие формулы значениями и итоговые (вычисленные) значения Mt, м	Описание закрепления точки		
	содержатся в Едином государственном реестре недвижимости		определены в результате выполнения комплексных кадастровых работ						
	X	Y	X	Y					
1	2	3	4	5	6	7	8		
210	626 303,37	102 552,47	626 303,37	102 552,47	Метод спутниковых геодезических измерений (определений)	$\sqrt{(m0^2 + m1^2)} = \sqrt{(0,10^2 + 0,10^2)} = 0,10$	Долговременный межевой знак		
211	626 316,58	102 540,85	626 316,58	102 540,85					
212	626 321,35	102 537,75	626 321,35	102 537,75			—		
225	—	—	626 321,42	102 537,87					
213	626 325,56	102 544,89	626 325,56	102 544,89			Долговременный межевой знак		
214	626 326,14	102 544,94	626 326,14	102 544,94					
215	626 331,80	102 558,31	626 331,80	102 558,31					
216	626 332,03	102 558,86	626 332,03	102 558,86					
217	626 339,96	102 579,89	626 339,96	102 579,89					
218	626 343,70	102 593,64	626 343,70	102 593,64					
н230У	—	—	626 314,93	102 599,93	—				
219	626 315,19	102 599,87	—	—					
226	—	—	626 313,08	102 592,34	Метод спутниковых геодезических измерений (определений)	$\sqrt{(m0^2 + m1^2)} = \sqrt{(0,10^2 + 0,10^2)} = 0,10$	—		

1	2	3	4	5	6	7	8
227	—	—	626 310,13	102 580,77	Метод спутниковых геодезических измерений (определений)	$\sqrt{(m0^2 + m1^2)} = \sqrt{(0,10^2 + 0,10^2)} = 0,10$	—
220	626 309,76	102 576,83	—	—	—	—	
228	—	—	626 307,58	102 567,24	Метод спутниковых геодезических измерений (определений)	$\sqrt{(m0^2 + m1^2)} = \sqrt{(0,10^2 + 0,10^2)} = 0,10$	
221	626 307,67	102 563,78	—	—	—	—	
229	—	—	626 306,30	102 560,55	Метод спутниковых геодезических измерений (определений)	$\sqrt{(m0^2 + m1^2)} = \sqrt{(0,10^2 + 0,10^2)} = 0,10$	
222	626 305,75	102 556,49	—	—	—	—	Долговременный межевой знак
223	626 303,74	102 553,30	626 303,74	102 553,30	Метод спутниковых геодезических измерений (определений)	$\sqrt{(m0^2 + m1^2)} = \sqrt{(0,10^2 + 0,10^2)} = 0,10$	
210	626 303,37	102 552,47	626 303,37	102 552,47			

2. Сведения о частях границ уточняемого земельного участка с кадастровым номером 24:50:0700368:35 :

Обозначение части границ		Горизонтальное проложение (S), м	Описание прохождения части границ	Сведения о согласовании местоположения границ (согласовано/спорное)
от т.	до т.			
1	2	3	4	5
210	211	17,59	—	согласовано
211	212	5,69		
212	225	0,14		
225	213	8,15		
213	214	0,58		
214	215	14,52		
215	216	0,60		
216	217	22,48		
217	218	14,25		
218	н230У	29,45		
н230У	226	7,81		
226	227	11,94		
227	228	13,77		
228	229	6,81		
229	223	7,69		
223	210	0,91		

3. Сведения о характеристиках уточняемого земельного участка с кадастровым номером		24:50:0700368:35	:
№ п/п	Наименование характеристики	Значение характеристики	
1	2	3	
1.	Сведения об адресе земельного участка	—	
1.1.	Сведения об ином месте нахождения земельного участка, не являющегося объектом адресации, в структурированном виде	—	
1.2.	Дополнительные сведения о месте нахождения земельного участка	—	
2.	Площадь земельного участка ± величина погрешности определения (вычисления) площади ($P \pm \Delta P$), м ²	1 469 ± 13	
3.	Формула, примененная для вычисления предельной погрешности определения площади земельного участка, с подставленными значениями и итоговые (вычисленные) значения	$3,5 * Mt * \sqrt{P} = 3,5 * 0,10 * \sqrt{1\ 469} = 13$	
4.	Площадь земельного участка согласно сведениям Единого государственного реестра недвижимости (Ркад), м ²	1 446	
5.	Оценка расхождения Р и Ркад ($P - P_{кад}$), м ²	23	
6.	Предельный минимальный и максимальный размеры земельного участка (Рмин и Рмакс), м ²	— —	
7.	Кадастровый или иной государственный учетный номер (инвентарный) здания, сооружения, объекта незавершенного строительства, расположенного на земельном участке	24:50:0700368:50; 24:50:0700368:99	
8.	Вид (виды) разрешенного использования	—	
8.1.	Дополнительные сведения об использовании земельного участка	—	
9.	Сведения о земельных участках (землях общего пользования, территории общего пользования), посредством которых обеспечивается доступ	Земли общего пользования	
10.	Иные сведения	При выполнении ККР выявлены и устранены области чересполосицы с КН 24:50:0700368:5 (путем добавления/исключения точек ЗУ, создающих такие области). Исправление выполнено в пределах допустимого отклонения (до + 10% от площади), в соответствии с требованиями законодательства, с целью устранения реестровой ошибки.	
4. Пояснения к сведениям об уточняемом земельном участке с кадастровым номером		24:50:0700368:35	:
1.	—		

1. Сведения о характерных точках границ уточняемого земельного участка с кадастровым номером						24:50:0700368:33	:
Система координат МСК-167 (24)				Зона № 4			
Обозначение характерных точек границ	Координаты, м				Метод определения координат	Формулы, примененные для расчета средней квадратической погрешности определения координат характерных точек границ (Mt), с подставленными в такие формулы значениями и итоговые (вычисленные) значения Mt, м	Описание закрепления точки
	содержатся в Едином государственном реестре недвижимости		определены в результате выполнения комплексных кадастровых работ				
	X	Y	X	Y			
1	2	3	4	5	6	7	8
36 н243У	626 163,26 —	102 621,43 —	626 163,26 626 170,79	102 621,43 102 619,94	Метод спутниковых геодезических измерений (определений)	$\sqrt{(m_0^2 + m_1^2)} = \sqrt{(0,10^2 + 0,10^2)} = 0,10$	—
37	626 161,46	102 630,47	—	—	—	—	
39 н237У	626 171,44 —	102 658,89 —	626 171,44 626 154,62	102 658,89 102 672,02	Метод спутниковых геодезических измерений (определений)	$\sqrt{(m_0^2 + m_1^2)} = \sqrt{(0,10^2 + 0,10^2)} = 0,10$	
40 н238У	626 147,99 —	102 677,13 —	—	—	—	—	
41 н239У	626 137,53 —	102 665,37 —	626 137,53 626 134,87	102 665,37 102 661,78	Метод спутниковых геодезических измерений (определений)	$\sqrt{(m_0^2 + m_1^2)} = \sqrt{(0,10^2 + 0,10^2)} = 0,10$	
42 н242У	626 125,36 —	102 640,17 —	—	—	—	—	
43 н240У	626 125,05 —	102 630,75 —	—	—	—	—	
н241У	—	—	626 127,92	102 630,49	Метод спутниковых геодезических измерений (определений)	$\sqrt{(m_0^2 + m_1^2)} = \sqrt{(0,10^2 + 0,10^2)} = 0,10$	
н241У	—	—	626 130,51	102 628,00	Метод спутниковых геодезических измерений (определений)	$\sqrt{(m_0^2 + m_1^2)} = \sqrt{(0,10^2 + 0,10^2)} = 0,10$	

1	2	3	4	5	6	7	8
44	626 127,90	102 628,43	—	—	—	—	—
38	626 160,90	102 621,89	626 160,90	102 621,89	Метод спутниковых геодезических измерений (определений)	$\sqrt{(m0^2 + m1^2)} = \sqrt{(0,10^2 + 0,10^2)} = 0,10$	
36	626 163,26	102 621,43	626 163,26	102 621,43			

2. Сведения о частях границ уточняемого земельного участка с кадастровым номером _____ **24:50:0700368:33** _____ :

Обозначение части границ		Горизонтальное проложение (S), м	Описание прохождения части границ	Сведения о согласовании местоположения границ (согласовано/спорное)
от т.	до т.			
1	2	3	4	5
36	н243У	7,68	—	согласовано
н243У	39	38,96		
39	н237У	21,34		
н237У	н238У	15,15		
н238У	41	3,81		
41	н239У	4,47		
н239У	н242У	24,68		
н242У	н240У	9,09		
н240У	н241У	3,59		
н241У	38	31,00		
38	36	2,40		

3. Сведения о характеристиках уточняемого земельного участка с кадастровым номером _____ **24:50:0700368:33** _____ :

№ п/п	Наименование характеристики	Значение характеристики
1	2	3
1.	Сведения об адресе земельного участка	—
1.1.	Сведения об ином месте нахождения земельного участка, не являющегося объектом адресации, в структурированном виде	—
1.2.	Дополнительные сведения о месте нахождения земельного участка	—
2.	Площадь земельного участка ± величина погрешности определения (вычисления) площади ($P \pm \Delta P$), м ²	1 790 ± 15
3.	Формула, примененная для вычисления предельной погрешности определения площади земельного участка, с подставленными значениями и итоговые (вычисленные) значения	$3,5 * Mt * \sqrt{(P)} = 3,5 * 0,10 * \sqrt{(1\ 790)} = 15$

1	2	3
4.	Площадь земельного участка согласно сведениям Единого государственного реестра недвижимости (Ркад), м ²	1 628
5.	Оценка расхождения Р и Ркад (Р - Ркад), м ²	162
6.	Предельный минимальный и максимальный размеры земельного участка (Рмин и Рмакс), м ²	— —
7.	Кадастровый или иной государственный учетный номер (инвентарный) здания, сооружения, объекта незавершенного строительства, расположенного на земельном участке	24:50:0700368:93; 24:50:0700368:97; 24:50:0700368:94; 24:50:0700368:96
8.	Вид (виды) разрешенного использования	—
8.1.	Дополнительные сведения об использовании земельного участка	—
9.	Сведения о земельных участках (землях общего пользования, территории общего пользования), посредством которых обеспечивается доступ	Земли общего пользования
10.	Иные сведения	При выполнении ККР была выявлена и устранена РО в описании местоположения границ. Выявлено несоответствие фактического местоположения на местности границ ЗУ сведениям ЕГРН. Исправление выполнено в пределах допустимого отклонения (до + 10% от площади), в соответствии с требованиями законодательства, с целью устранения реестровой ошибки.

4. Пояснения к сведениям об уточняемом земельном участке с кадастровым номером 24:50:0700368:33 :

1.	—
----	---

1. Сведения о характерных точках границ уточняемого земельного участка с кадастровым номером 24:50:0700368:15 :
Система координат МСК-167 (24) Зона № 4

Обозначение характерных точек границ	Координаты, м				Метод определения координат	Формулы, примененные для расчета средней квадратической погрешности определения координат характерных точек границ (Mt), с подставленными в такие формулы значениями и итоговые (вычисленные) значения Mt, м	Описание закрепления точки
	содержатся в Едином государственном реестре недвижимости		определены в результате выполнения комплексных кадастровых работ				
	X	Y	X	Y			
1	2	3	4	5	6	7	8
262	626 482,82	102 476,82	—	—	—	—	—
н279У	—	—	626 483,38	102 476,56	Метод спутниковых геодезических измерений (определений)	$\sqrt{(m0^2 + m1^2)} = \sqrt{(0,10^2 + 0,10^2)} = 0,10$	—

1	2	3	4	5	6	7	8
280	—	—	626 483,62	102 477,08	Метод спутниковых геодезических измерений (определений)	$\sqrt{(m_0^2 + m_1^2)} = \sqrt{(0,10^2 + 0,10^2)} = 0,10$	—
281	—	—	626 485,63	102 481,48			
263	626 485,99	102 482,07	—	—	—	—	
282	—	—	626 486,00	102 482,06	Метод спутниковых геодезических измерений (определений)	$\sqrt{(m_0^2 + m_1^2)} = \sqrt{(0,10^2 + 0,10^2)} = 0,10$	
283	—	—	626 486,60	102 483,48			
264	626 492,74	102 497,90	—	—	—	—	
284	—	—	626 507,44	102 526,16	Метод спутниковых геодезических измерений (определений)	$\sqrt{(m_0^2 + m_1^2)} = \sqrt{(0,10^2 + 0,10^2)} = 0,10$	
265	626 512,63	102 537,84	626 512,63	102 537,84			
266	626 526,51	102 549,54	626 526,51	102 549,54			
267	626 511,20	102 562,85	626 511,20	102 562,85			
268	626 511,20	102 564,05	626 511,20	102 564,05			
269	626 502,36	102 573,97	626 502,36	102 573,97			
270	626 497,37	102 575,93	626 497,37	102 575,93			
271	626 491,64	102 581,89	626 491,64	102 581,89			
272	626 489,34	102 580,63	626 489,34	102 580,63			
273	626 493,07	102 566,81	626 493,07	102 566,81			
274	626 491,98	102 559,81	626 491,98	102 559,81			
275	626 484,53	102 558,89	626 484,53	102 558,89			

1	2	3	4	5	6	7	8
276	626 482,92	102 556,08	626 482,92	102 556,08	Метод спутниковых геодезических измерений (определений)	$\sqrt{(m_0^2 + m_1^2)} = \sqrt{(0,10^2 + 0,10^2)} = 0,10$	—
н120У	—	—	626 467,65	102 514,79			
119	626 464,28	102 505,67	626 464,28	102 505,67			
112	626 463,42	102 505,90	626 463,42	102 505,90			
111	626 457,34	102 487,08	626 457,34	102 487,08			
277	626 469,38	102 482,38	626 469,38	102 482,38			
278	626 477,18	102 479,23	626 477,18	102 479,23			
262	626 482,82	102 476,82	—	—			

2. Сведения о частях границ уточняемого земельного участка с кадастровым номером 24:50:0700368:15 :

Обозначение части границ		Горизонтальное проложение (S), м	Описание прохождения части границ	Сведения о согласовании местоположения границ (согласовано/спорное)
от т.	до т.			
1	2	3	4	5
н279У	280	0,57	—	согласовано
280	281	4,84		
281	282	0,69		
282	283	1,54		
283	284	47,50		
284	265	12,78		
265	266	18,15		
266	267	20,29		
267	268	1,20		
268	269	13,29		
269	270	5,36		
270	271	8,27		
271	272	2,62		
272	273	14,31		
273	274	7,08		

1	2	3	4	5
274	275	7,51	—	согласовано
275	276	3,24		
276	н120У	44,02		
н120У	119	9,72		
119	112	0,89		
112	111	19,78		
111	277	12,92		
277	278	8,41		
278	н279У	6,75		

3. Сведения о характеристиках уточняемого земельного участка с кадастровым номером 24:50:0700368:15 :

№ п/п	Наименование характеристики	Значение характеристики
1	2	3
1.	Сведения об адресе земельного участка	—
1.1.	Сведения об ином месте нахождения земельного участка, не являющегося объектом адресации, в структурированном виде	—
1.2.	Дополнительные сведения о месте нахождения земельного участка	—
2.	Площадь земельного участка ± величина погрешности определения (вычисления) площади ($P \pm \Delta P$), м ²	3 033 ± 19
3.	Формула, примененная для вычисления предельной погрешности определения площади земельного участка, с подставленными значениями и итоговые (вычисленные) значения	$3,5 * M_t * \sqrt{P} = 3,5 * 0,10 * \sqrt{3\ 033} = 19$
4.	Площадь земельного участка согласно сведениям Единого государственного реестра недвижимости (Ркад), м ²	3 000
5.	Оценка расхождения Р и Ркад ($P - P_{кад}$), м ²	33
6.	Предельный минимальный и максимальный размеры земельного участка (Рмин и Рмакс), м ²	— —
7.	Кадастровый или иной государственный учетный номер (инвентарный) здания, сооружения, объекта незавершенного строительства, расположенного на земельном участке	24:50:0000000:176306
8.	Вид (виды) разрешенного использования	—
8.1.	Дополнительные сведения об использовании земельного участка	—

1	2	3
9.	Сведения о земельных участках (землях общего пользования, территории общего пользования), посредством которых обеспечивается доступ	Земли общего пользования
10.	Иные сведения	При выполнении ККР выявлены и устранены области пересечения и чересполосицы с КН 24:50:0700368:34 (путем добавления/исключения точек ЗУ, создающих такие области) . Исправление выполнено в пределах допустимого отклонения (до + 10% от площади), в соответствии с требованиями законодательства, с целью устранения реестровой ошибки.
4. Пояснения к сведениям об уточняемом земельном участке с кадастровым номером _____ 24:50:0700368:15 _____ :		
1.	—	

Описание местоположения здания, сооружения, объекта незавершенного строительства на земельном участке

1. Сведения о характерных точках контура объекта недвижимости с кадастровым номером							24:50:0000000:158894	
Система координат				МСК-167 (24)			Зона № 4	
Обозначение характерных точек границ	Содержатся в Едином государственном реестре недвижимости			Определены в ходе выполнения комплексных кадастровых работ			Метод определения координат	Формулы, примененные для расчета средней квадратической погрешности определения координат характерных точек (Mt), м, с подставленными в такие формулы значениями и итоговые (вычисленные) значения Mt, м
	координаты, м		Радиус, м	координаты, м		Радиус, м		
	X	Y	R	X	Y	R		
1	2	3	4	5	6	7	8	9
н60О	—	—	—	626 433,68	102 507,17	—	Метод спутниковых геодезических измерений (определений)	$\sqrt{(m0^2 + m1^2)} = \sqrt{(0,10^2 + 0,10^2)}$
н61О	—	—	—	626 423,40	102 511,10	—		
н62О	—	—	—	626 419,93	102 502,01	—		
н63О	—	—	—	626 430,21	102 498,08	—		
н60О	—	—	—	626 433,68	102 507,17	—		
2. Сведения о характеристиках объекта недвижимости с кадастровым номером							24:50:0000000:158894	
№ п/п	Наименование характеристики			Значение характеристики				
1	2			3				
1.	Вид объекта недвижимости			Здание				
2.	Ранее присвоенный государственный учетный номер (инвентарный) здания, сооружения, объекта незавершенного строительства			—				
3.	Кадастровый номер земельного участка (земельных участков), в границах которого (которых) расположены здание, сооружение, объект незавершенного строительства			24:50:0700368:236				
4.	Уникальный учетный номер кадастрового квартала, в границах которого расположены здание, сооружение, объект незавершенного строительства			24:50:0700368				

1	2	3
5.	Сведения об адресе здания, сооружения, объекта незавершенного строительства	—
5.1.	Сведения об ином месте нахождения здания, сооружения, объекта незавершенного строительства, не являющегося объектом адресации, в структурированном виде	—
5.2.	Дополнительные сведения о месте нахождения здания, сооружения, объекта незавершенного строительства	—
6.	Иные сведения	—

3. Пояснения к сведениям об объекте недвижимости с кадастровым номером 24:50:0000000:158894 :

1.	—
----	---

1. Сведения о характерных точках контура объекта недвижимости с кадастровым номером 24:50:0000000:176306 :

Система координат		МСК-167 (24)					Зона №	
							4	
Обозначение характерных точек границ	Содержатся в Едином государственном реестре недвижимости			Определены в ходе выполнения комплексных кадастровых работ			Метод определения координат	Формулы, примененные для расчета средней квадратической погрешности определения координат характерных точек (Mt), м, с подставленными в такие формулы значениями и итоговые (вычисленные) значения Mt, м
	координаты, м		Радиус, м	координаты, м		Радиус, м		
	X	Y	R	X	Y	R		
1	2	3	4	5	6	7	8	9
н300	—	—	—	626 482,81	102 490,44	—	Метод спутниковых геодезических измерений (определений)	$\sqrt{(m0^2 + m1^2)} = \sqrt{(0,10^2 + 0,10^2)}$
н310	—	—	—	626 475,20	102 493,77	—		
н320	—	—	—	626 470,23	102 482,41	—		
н330	—	—	—	626 477,83	102 479,08	—		
н300	—	—	—	626 482,81	102 490,44	—		

2. Сведения о характеристиках объекта недвижимости с кадастровым номером 24:50:0000000:176306 :

№ п/п	Наименование характеристики	Значение характеристики
1	2	3
1.	Вид объекта недвижимости	Здание

1	2	3
2.	Ранее присвоенный государственный учетный номер (инвентарный) здания, сооружения, объекта незавершенного строительства	—
3.	Кадастровый номер земельного участка (земельных участков), в границах которого (которых) расположены здание, сооружение, объект незавершенного строительства	24:50:0700368:15
4.	Уникальный учетный номер кадастрового квартала, в границах которого расположены здание, сооружение, объект незавершенного строительства	24:50:0700368
5.	Сведения об адресе здания, сооружения, объекта незавершенного строительства	—
5.1.	Сведения об ином месте нахождения здания, сооружения, объекта незавершенного строительства, не являющегося объектом адресации, в структурированном виде	—
5.2.	Дополнительные сведения о месте нахождения здания, сооружения, объекта незавершенного строительства	—
6.	Иные сведения	—

3. Пояснения к сведениям об объекте недвижимости с кадастровым номером 24:50:0000000:176306 :

1.	—
----	---

1. Сведения о характерных точках контура объекта недвижимости с кадастровым номером 24:50:0700368:37 :

Система координат		МСК-167 (24)		Зона №		4		
Обозначение характерных точек границ	Содержатся в Едином государственном реестре недвижимости			Определены в ходе выполнения комплексных кадастровых работ			Метод определения координат	Формулы, примененные для расчета средней квадратической погрешности определения координат характерных точек (Mt), м, с подставленными в такие формулы значениями и итоговые (вычисленные) значения Mt, м
	координаты, м		Радиус, м	координаты, м		Радиус, м		
	X	Y	R	X	Y	R		
1	2	3	4	5	6	7	8	9
n18O	—	—	—	626 544,97	102 454,22	—	Метод спутниковых геодезических измерений (определений)	$\sqrt{(m0^2 + m1^2)} = \sqrt{(0,10^2 + 0,10^2)}$
n25O	—	—	—	626 549,49	102 465,61	—		
n23O	—	—	—	626 542,69	102 468,40	—		

1	2	3	4	5	6	7	8	9
н24О	—	—	—	626 541,02	102 464,18	—	Метод спутниковых геодезических измерений (определений)	$\sqrt{(m0^2 + m1^2)} = \sqrt{(0,10^2 + 0,10^2)}$
н29О	—	—	—	626 534,57	102 466,74	—		
н27О	—	—	—	626 532,64	102 461,91	—		
н28О	—	—	—	626 534,50	102 461,18	—		
н21О	—	—	—	626 533,54	102 458,76	—		
н18О	—	—	—	626 544,97	102 454,22	—		

2. Сведения о характеристиках объекта недвижимости с кадастровым номером 24:50:0700368:37 :

№ п/п	Наименование характеристики	Значение характеристики
1	2	3
1.	Вид объекта недвижимости	Здание
2.	Ранее присвоенный государственный учетный номер (инвентарный) здания, сооружения, объекта незавершенного строительства	—
3.	Кадастровый номер земельного участка (земельных участков), в границах которого (которых) расположены здание, сооружение, объект незавершенного строительства	24:50:0700368:14
4.	Уникальный учетный номер кадастрового квартала, в границах которого расположены здание, сооружение, объект незавершенного строительства	24:50:0700368
5.	Сведения об адресе здания, сооружения, объекта незавершенного строительства	—
5.1.	Сведения об ином месте нахождения здания, сооружения, объекта незавершенного строительства, не являющегося объектом адресации, в структурированном виде	—
5.2.	Дополнительные сведения о месте нахождения здания, сооружения, объекта незавершенного строительства	—
6.	Иные сведения	—

3. Пояснения к сведениям об объекте недвижимости с кадастровым номером 24:50:0700368:37 :

1.	—
----	---

1. Сведения о характерных точках контура объекта недвижимости с кадастровым номером							24:50:0700368:38		
Система координат				МСК-167 (24)			Зона №		4
Обозначение характерных точек границ	Содержатся в Едином государственном реестре недвижимости			Определены в ходе выполнения комплексных кадастровых работ			Метод определения координат	Формулы, примененные для расчета средней квадратической погрешности определения координат характерных точек (Mt), м, с подставленными в такие формулы значениями и итоговые (вычисленные) значения Mt, м	
	координаты, м		Радиус, м	координаты, м		Радиус, м			
	X	Y	R	X	Y	R			
1	2	3	4	5	6	7	8	9	
н82О	—	—	—	626 380,22	102 525,46	—	Метод спутниковых геодезических измерений (определений)	$\sqrt{(m_0^2 + m_1^2)} = \sqrt{(0,10^2 + 0,10^2)}$	
н83О	—	—	—	626 371,73	102 528,39	—			
н84О	—	—	—	626 368,91	102 520,19	—			
н85О	—	—	—	626 377,40	102 517,26	—			
н82О	—	—	—	626 380,22	102 525,46	—			
2. Сведения о характеристиках объекта недвижимости с кадастровым номером							24:50:0700368:38		
№ п/п	Наименование характеристики			Значение характеристики					
1	2			3					
1.	Вид объекта недвижимости			Здание					
2.	Ранее присвоенный государственный учетный номер (инвентарный) здания, сооружения, объекта незавершенного строительства			—					
3.	Кадастровый номер земельного участка (земельных участков), в границах которого (которых) расположены здание, сооружение, объект незавершенного строительства			24:50:0700368:17					
4.	Уникальный учетный номер кадастрового квартала, в границах которого расположены здание, сооружение, объект незавершенного строительства			24:50:0700368					

1	2	3
5.	Сведения об адресе здания, сооружения, объекта незавершенного строительства	—
5.1.	Сведения об ином месте нахождения здания, сооружения, объекта незавершенного строительства, не являющегося объектом адресации, в структурированном виде	—
5.2.	Дополнительные сведения о месте нахождения здания, сооружения, объекта незавершенного строительства	—
6.	Иные сведения	—

3. Пояснения к сведениям об объекте недвижимости с кадастровым номером 24:50:0700368:38 :

1.	—
----	---

1. Сведения о характерных точках контура объекта недвижимости с кадастровым номером 24:50:0700368:42 :

Система координат		МСК-167 (24)		Зона №		4		
Обозначение характерных точек границ	Содержатся в Едином государственном реестре недвижимости			Определены в ходе выполнения комплексных кадастровых работ			Метод определения координат	Формулы, примененные для расчета средней квадратической погрешности определения координат характерных точек (Mt), м, с подставленными в такие формулы значениями и итоговые (вычисленные) значения Mt, м
	координаты, м		Радиус, м	координаты, м		Радиус, м		
	X	Y	R	X	Y	R		
1	2	3	4	5	6	7	8	9
н103О	—	—	—	626 260,80	102 578,52	—	Метод спутниковых геодезических измерений (определений)	$\sqrt{(m0^2 + m1^2)} = \sqrt{(0,10^2 + 0,10^2)}$
н104О	—	—	—	626 254,04	102 580,32	—		
н105О	—	—	—	626 252,11	102 573,10	—		
н106О	—	—	—	626 258,88	102 571,30	—		
н103О	—	—	—	626 260,80	102 578,52	—		

2. Сведения о характеристиках объекта недвижимости с кадастровым номером 24:50:0700368:42 :

№ п/п	Наименование характеристики	Значение характеристики
1	2	3
1.	Вид объекта недвижимости	Здание

1	2	3
2.	Ранее присвоенный государственный учетный номер (инвентарный) здания, сооружения, объекта незавершенного строительства	—
3.	Кадастровый номер земельного участка (земельных участков), в границах которого (которых) расположены здание, сооружение, объект незавершенного строительства	24:50:0000000:153022
4.	Уникальный учетный номер кадастрового квартала, в границах которого расположены здание, сооружение, объект незавершенного строительства	24:50:0700368
5.	Сведения об адресе здания, сооружения, объекта незавершенного строительства	—
5.1.	Сведения об ином месте нахождения здания, сооружения, объекта незавершенного строительства, не являющегося объектом адресации, в структурированном виде	—
5.2.	Дополнительные сведения о месте нахождения здания, сооружения, объекта незавершенного строительства	—
6.	Иные сведения	—

3. Пояснения к сведениям об объекте недвижимости с кадастровым номером 24:50:0700368:42 :

1.	—
----	---

1. Сведения о характерных точках контура объекта недвижимости с кадастровым номером 24:50:0700368:50 :

Система координат		МСК-167 (24)					Зона № <u>4</u>	
Обозначение характерных точек границ	Содержатся в Едином государственном реестре недвижимости			Определены в ходе выполнения комплексных кадастровых работ			Метод определения координат	Формулы, примененные для расчета средней квадратической погрешности определения координат характерных точек (Mt), м, с подставленными в такие формулы значениями и итоговые (вычисленные) значения Mt, м
	координаты, м		Радиус, м	координаты, м		Радиус, м		
	X	Y	R	X	Y	R		
1	2	3	4	5	6	7	8	9
н91О	—	—	—	626 321,63	102 538,31	—	Метод спутниковых геодезических измерений (определений)	$\sqrt{(m0^2 + m1^2)} = \sqrt{(0,10^2 + 0,10^2)}$
н92О	—	—	—	626 325,08	102 544,63	—		
н93О	—	—	—	626 319,68	102 547,58	—		

1	2	3	4	5	6	7	8	9
н94О	—	—	—	626 316,23	102 541,25	—	Метод спутниковых геодезических измерений (определений)	$\sqrt{(m0^2 + m1^2)} = \sqrt{(0,10^2 + 0,10^2)}$
н91О	—	—	—	626 321,63	102 538,31	—		
2. Сведения о характеристиках объекта недвижимости с кадастровым номером							24:50:0700368:50 :	
№ п/п	Наименование характеристики					Значение характеристики		
1	2					3		
1.	Вид объекта недвижимости					Здание		
2.	Ранее присвоенный государственный учетный номер (инвентарный) здания, сооружения, объекта незавершенного строительства					—		
3.	Кадастровый номер земельного участка (земельных участков), в границах которого (которых) расположены здание, сооружение, объект незавершенного строительства					24:50:0700368:35		
4.	Уникальный учетный номер кадастрового квартала, в границах которого расположены здание, сооружение, объект незавершенного строительства					24:50:0700368		
5.	Сведения об адресе здания, сооружения, объекта незавершенного строительства					—		
5.1.	Сведения об ином месте нахождения здания, сооружения, объекта незавершенного строительства, не являющегося объектом адресации, в структурированном виде					—		
5.2.	Дополнительные сведения о месте нахождения здания, сооружения, объекта незавершенного строительства					—		
6.	Иные сведения					—		
3. Пояснения к сведениям об объекте недвижимости с кадастровым номером							24:50:0700368:50 :	
1.	—							

1. Сведения о характерных точках контура объекта недвижимости с кадастровым номером							24:50:0700368:52	
Система координат				МСК-167 (24)			Зона № 4	
Обозначение характерных точек границ	Содержатся в Едином государственном реестре недвижимости			Определены в ходе выполнения комплексных кадастровых работ			Метод определения координат	Формулы, примененные для расчета средней квадратической погрешности определения координат характерных точек (Mt), м, с подставленными в такие формулы значениями и итоговые (вычисленные) значения Mt, м
	координаты, м		Радиус, м	координаты, м		Радиус, м		
	X	Y	R	X	Y	R		
1	2	3	4	5	6	7	8	9
н950	—	—	—	626 300,72	102 561,78	—	Метод спутниковых геодезических измерений (определений)	$\sqrt{(m0^2 + m1^2)} = \sqrt{(0,10^2 + 0,10^2)}$
н960	—	—	—	626 294,30	102 563,84	—		
н970	—	—	—	626 292,46	102 558,11	—		
н980	—	—	—	626 298,89	102 556,05	—		
н950	—	—	—	626 300,72	102 561,78	—		
2. Сведения о характеристиках объекта недвижимости с кадастровым номером							24:50:0700368:52	
№ п/п	Наименование характеристики			Значение характеристики				
1	2			3				
1.	Вид объекта недвижимости			Здание				
2.	Ранее присвоенный государственный учетный номер (инвентарный) здания, сооружения, объекта незавершенного строительства			—				
3.	Кадастровый номер земельного участка (земельных участков), в границах которого (которых) расположены здание, сооружение, объект незавершенного строительства			24:50:0700368:5				
4.	Уникальный учетный номер кадастрового квартала, в границах которого расположены здание, сооружение, объект незавершенного строительства			24:50:0700368				

1	2	3
5.	Сведения об адресе здания, сооружения, объекта незавершенного строительства	—
5.1.	Сведения об ином месте нахождения здания, сооружения, объекта незавершенного строительства, не являющегося объектом адресации, в структурированном виде	—
5.2.	Дополнительные сведения о месте нахождения здания, сооружения, объекта незавершенного строительства	—
6.	Иные сведения	—

3. Пояснения к сведениям об объекте недвижимости с кадастровым номером 24:50:0700368:52 :

1.	—
----	---

1. Сведения о характерных точках контура объекта недвижимости с кадастровым номером 24:50:0700368:64 :

Система координат		МСК-167 (24)					Зона №		4
Обозначение характерных точек границ	Содержатся в Едином государственном реестре недвижимости			Определены в ходе выполнения комплексных кадастровых работ			Метод определения координат	Формулы, примененные для расчета средней квадратической погрешности определения координат характерных точек (Mt), м, с подставленными в такие формулы значениями и итоговые (вычисленные) значения Mt, м	
	координаты, м		Радиус, м	координаты, м		Радиус, м			
	X	Y	R	X	Y	R			
1	2	3	4	5	6	7	8	9	
н99О	—	—	—	626 280,84	102 561,52	—	Метод спутниковых геодезических измерений (определений)	$\sqrt{(m0^2 + m1^2)} = \sqrt{(0,10^2 + 0,10^2)}$	
н100О	—	—	—	626 283,22	102 569,75	—			
н101О	—	—	—	626 276,59	102 571,66	—			
н102О	—	—	—	626 274,21	102 563,43	—			
н99О	—	—	—	626 280,84	102 561,52	—			

2. Сведения о характеристиках объекта недвижимости с кадастровым номером 24:50:0700368:64 :

№ п/п	Наименование характеристики	Значение характеристики
1	2	3
1.	Вид объекта недвижимости	Здание

1	2	3
2.	Ранее присвоенный государственный учетный номер (инвентарный) здания, сооружения, объекта незавершенного строительства	—
3.	Кадастровый номер земельного участка (земельных участков), в границах которого (которых) расположены здание, сооружение, объект незавершенного строительства	24:50:0700368:18
4.	Уникальный учетный номер кадастрового квартала, в границах которого расположены здание, сооружение, объект незавершенного строительства	24:50:0700368
5.	Сведения об адресе здания, сооружения, объекта незавершенного строительства	—
5.1.	Сведения об ином месте нахождения здания, сооружения, объекта незавершенного строительства, не являющегося объектом адресации, в структурированном виде	—
5.2.	Дополнительные сведения о месте нахождения здания, сооружения, объекта незавершенного строительства	—
6.	Иные сведения	—

3. Пояснения к сведениям об объекте недвижимости с кадастровым номером 24:50:0700368:64 :

1.	—
----	---

1. Сведения о характерных точках контура объекта недвижимости с кадастровым номером 24:50:0700368:69 :

Система координат		МСК-167 (24)					Зона № <u>4</u>	
Обозначение характерных точек границ	Содержатся в Едином государственном реестре недвижимости			Определены в ходе выполнения комплексных кадастровых работ			Метод определения координат	Формулы, примененные для расчета средней квадратической погрешности определения координат характерных точек (Mt), м, с подставленными в такие формулы значениями и итоговые (вычисленные) значения Mt, м
	координаты, м		Радиус, м	координаты, м		Радиус, м		
	X	Y	R	X	Y	R		
1	2	3	4	5	6	7	8	9
n56O	—	—	—	626 452,85	102 500,01	—	Метод спутниковых геодезических измерений (определений)	$\sqrt{(m0^2 + m1^2)} = \sqrt{(0,10^2 + 0,10^2)}$
n57O	—	—	—	626 445,10	102 502,69	—		
n58O	—	—	—	626 441,58	102 492,48	—		

1	2	3	4	5	6	7	8	9
н59О	—	—	—	626 449,33	102 489,80	—	Метод спутниковых геодезических измерений (определений)	$\sqrt{(m0^2 + m1^2)} = \sqrt{(0,10^2 + 0,10^2)}$
н56О	—	—	—	626 452,85	102 500,01	—		
2. Сведения о характеристиках объекта недвижимости с кадастровым номером							24:50:0700368:69 :	
№ п/п	Наименование характеристики					Значение характеристики		
1	2					3		
1.	Вид объекта недвижимости					Здание		
2.	Ранее присвоенный государственный учетный номер (инвентарный) здания, сооружения, объекта незавершенного строительства					—		
3.	Кадастровый номер земельного участка (земельных участков), в границах которого (которых) расположены здание, сооружение, объект незавершенного строительства					24:50:0700367:48		
4.	Уникальный учетный номер кадастрового квартала, в границах которого расположены здание, сооружение, объект незавершенного строительства					24:50:0700368		
5.	Сведения об адресе здания, сооружения, объекта незавершенного строительства					—		
5.1.	Сведения об ином месте нахождения здания, сооружения, объекта незавершенного строительства, не являющегося объектом адресации, в структурированном виде					—		
5.2.	Дополнительные сведения о месте нахождения здания, сооружения, объекта незавершенного строительства					—		
6.	Иные сведения					—		
3. Пояснения к сведениям об объекте недвижимости с кадастровым номером							24:50:0700368:69 :	
1.	—							

1. Сведения о характерных точках контура объекта недвижимости с кадастровым номером							24:50:0700368:78		
Система координат				МСК-167 (24)			Зона №		4
Обозначение характерных точек границ	Содержатся в Едином государственном реестре недвижимости			Определены в ходе выполнения комплексных кадастровых работ			Метод определения координат	Формулы, примененные для расчета средней квадратической погрешности определения координат характерных точек (Mt), м, с подставленными в такие формулы значениями и итоговые (вычисленные) значения Mt, м	
	координаты, м		Радиус, м	координаты, м		Радиус, м			
	X	Y	R	X	Y	R			
1	2	3	4	5	6	7	8	9	
n14O	—	—	—	626 521,04	102 471,60	—	Метод спутниковых геодезических измерений (определений)	$\sqrt{(m0^2 + m1^2)} = \sqrt{(0,10^2 + 0,10^2)}$	
n15O	—	—	—	626 513,04	102 474,83	—			
n16O	—	—	—	626 509,93	102 467,13	—			
n17O	—	—	—	626 517,94	102 463,91	—			
n14O	—	—	—	626 521,04	102 471,60	—			
2. Сведения о характеристиках объекта недвижимости с кадастровым номером							24:50:0700368:78		
№ п/п	Наименование характеристики			Значение характеристики					
1	2			3					
1.	Вид объекта недвижимости			Здание					
2.	Ранее присвоенный государственный учетный номер (инвентарный) здания, сооружения, объекта незавершенного строительства			—					
3.	Кадастровый номер земельного участка (земельных участков), в границах которого (которых) расположены здание, сооружение, объект незавершенного строительства			24:50:0700368:36					
4.	Уникальный учетный номер кадастрового квартала, в границах которого расположены здание, сооружение, объект незавершенного строительства			24:50:0700368					

1	2	3
5.	Сведения об адресе здания, сооружения, объекта незавершенного строительства	—
5.1.	Сведения об ином месте нахождения здания, сооружения, объекта незавершенного строительства, не являющегося объектом адресации, в структурированном виде	—
5.2.	Дополнительные сведения о месте нахождения здания, сооружения, объекта незавершенного строительства	—
6.	Иные сведения	—

3. Пояснения к сведениям об объекте недвижимости с кадастровым номером 24:50:0700368:78 :

1.	—
----	---

1. Сведения о характерных точках контура объекта недвижимости с кадастровым номером 24:50:0700368:79 :

Система координат		МСК-167 (24)					Зона №	
							4	
Обозначение характерных точек границ	Содержатся в Едином государственном реестре недвижимости			Определены в ходе выполнения комплексных кадастровых работ			Метод определения координат	Формулы, примененные для расчета средней квадратической погрешности определения координат характерных точек (Mt), м, с подставленными в такие формулы значениями и итоговые (вычисленные) значения Mt, м
	координаты, м		Радиус, м	координаты, м		Радиус, м		
	X	Y	R	X	Y	R		
1	2	3	4	5	6	7	8	9
н78О	—	—	—	626 405,72	102 508,07	—	Метод спутниковых геодезических измерений (определений)	$\sqrt{(m0^2 + m1^2)} = \sqrt{(0,10^2 + 0,10^2)}$
н79О	—	—	—	626 409,13	102 519,72	—		
н80О	—	—	—	626 403,37	102 521,40	—		
н81О	—	—	—	626 399,96	102 509,75	—		
н78О	—	—	—	626 405,72	102 508,07	—		

2. Сведения о характеристиках объекта недвижимости с кадастровым номером 24:50:0700368:79 :

№ п/п	Наименование характеристики	Значение характеристики
1	2	3
1.	Вид объекта недвижимости	Здание

1	2	3
2.	Ранее присвоенный государственный учетный номер (инвентарный) здания, сооружения, объекта незавершенного строительства	—
3.	Кадастровый номер земельного участка (земельных участков), в границах которого (которых) расположены здание, сооружение, объект незавершенного строительства	24:50:0700368:7
4.	Уникальный учетный номер кадастрового квартала, в границах которого расположены здание, сооружение, объект незавершенного строительства	24:50:0700368
5.	Сведения об адресе здания, сооружения, объекта незавершенного строительства	—
5.1.	Сведения об ином месте нахождения здания, сооружения, объекта незавершенного строительства, не являющегося объектом адресации, в структурированном виде	—
5.2.	Дополнительные сведения о месте нахождения здания, сооружения, объекта незавершенного строительства	—
6.	Иные сведения	—

3. Пояснения к сведениям об объекте недвижимости с кадастровым номером 24:50:0700368:79 :

1.	—
----	---

1. Сведения о характерных точках контура объекта недвижимости с кадастровым номером 24:50:0700368:85 :

Система координат		МСК-167 (24)					Зона № <u>4</u>	
Обозначение характерных точек границ	Содержатся в Едином государственном реестре недвижимости			Определены в ходе выполнения комплексных кадастровых работ			Метод определения координат	Формулы, примененные для расчета средней квадратической погрешности определения координат характерных точек (Mt), м, с подставленными в такие формулы значениями и итоговые (вычисленные) значения Mt, м
	координаты, м		Радиус, м	координаты, м		Радиус, м		
	X	Y	R	X	Y	R		
1	2	3	4	5	6	7	8	9
н87О	—	—	—	626 337,03	102 532,90	—	Метод спутниковых геодезических измерений (определений)	$\sqrt{(m0^2 + m1^2)} = \sqrt{(0,10^2 + 0,10^2)}$
н88О	—	—	—	626 341,39	102 543,60			
н89О	—	—	—	626 331,98	102 547,44			

1	2	3	4	5	6	7	8	9
н90О	—	—	—	626 327,62	102 536,74	—	Метод спутниковых геодезических измерений (определений)	$\sqrt{(m0^2 + m1^2)} = \sqrt{(0,10^2 + 0,10^2)}$
н87О	—	—	—	626 337,03	102 532,90	—		
2. Сведения о характеристиках объекта недвижимости с кадастровым номером							<u>24:50:0700368:85</u>	:
№ п/п	Наименование характеристики		Значение характеристики					
1	2		3					
1.	Вид объекта недвижимости		Здание					
2.	Ранее присвоенный государственный учетный номер (инвентарный) здания, сооружения, объекта незавершенного строительства		—					
3.	Кадастровый номер земельного участка (земельных участков), в границах которого (которых) расположены здание, сооружение, объект незавершенного строительства		24:50:0700368:13					
4.	Уникальный учетный номер кадастрового квартала, в границах которого расположены здание, сооружение, объект незавершенного строительства		24:50:0700368					
5.	Сведения об адресе здания, сооружения, объекта незавершенного строительства		—					
5.1.	Сведения об ином месте нахождения здания, сооружения, объекта незавершенного строительства, не являющегося объектом адресации, в структурированном виде		—					
5.2.	Дополнительные сведения о месте нахождения здания, сооружения, объекта незавершенного строительства		—					
6.	Иные сведения		—					
3. Пояснения к сведениям об объекте недвижимости с кадастровым номером							<u>24:50:0700368:85</u>	:
1.			—					

1. Сведения о характерных точках контура объекта недвижимости с кадастровым номером							24:50:0700368:94	
Система координат				МСК-167 (24)			Зона № 4	
Обозначение характерных точек границ	Содержатся в Едином государственном реестре недвижимости			Определены в ходе выполнения комплексных кадастровых работ			Метод определения координат	Формулы, примененные для расчета средней квадратической погрешности определения координат характерных точек (Mt), м, с подставленными в такие формулы значениями и итоговые (вычисленные) значения Mt, м
	координаты, м		Радиус, м	координаты, м		Радиус, м		
	X	Y	R	X	Y	R		
1	2	3	4	5	6	7	8	9
н123О	—	—	—	626 139,92	102 628,09	—	Метод спутниковых геодезических измерений (определений)	$\sqrt{(m0^2 + m1^2)} = \sqrt{(0,10^2 + 0,10^2)}$
н124О	—	—	—	626 141,86	102 635,16	—		
н125О	—	—	—	626 132,56	102 637,71	—		
н126О	—	—	—	626 130,63	102 630,63	—		
н123О	—	—	—	626 139,92	102 628,09	—		
2. Сведения о характеристиках объекта недвижимости с кадастровым номером							24:50:0700368:94	
№ п/п	Наименование характеристики			Значение характеристики				
1	2			3				
1.	Вид объекта недвижимости			Здание				
2.	Ранее присвоенный государственный учетный номер (инвентарный) здания, сооружения, объекта незавершенного строительства			—				
3.	Кадастровый номер земельного участка (земельных участков), в границах которого (которых) расположены здание, сооружение, объект незавершенного строительства			24:50:0700368:33				
4.	Уникальный учетный номер кадастрового квартала, в границах которого расположены здание, сооружение, объект незавершенного строительства			24:50:0700368				

1	2	3
5.	Сведения об адресе здания, сооружения, объекта незавершенного строительства	—
5.1.	Сведения об ином месте нахождения здания, сооружения, объекта незавершенного строительства, не являющегося объектом адресации, в структурированном виде	—
5.2.	Дополнительные сведения о месте нахождения здания, сооружения, объекта незавершенного строительства	—
6.	Иные сведения	—

3. Пояснения к сведениям об объекте недвижимости с кадастровым номером 24:50:0700368:94 :

1.	—
----	---

1. Сведения о характерных точках контура объекта недвижимости с кадастровым номером 24:50:0700368:96 :

Система координат		МСК-167 (24)		Зона №		4		
Обозначение характерных точек границ	Содержатся в Едином государственном реестре недвижимости			Определены в ходе выполнения комплексных кадастровых работ			Метод определения координат	Формулы, примененные для расчета средней квадратической погрешности определения координат характерных точек (Mt), м, с подставленными в такие формулы значениями и итоговые (вычисленные) значения Mt, м
	координаты, м		Радиус, м	координаты, м		Радиус, м		
	X	Y	R	X	Y	R		
1	2	3	4	5	6	7	8	9
н1270	—	—	—	626 138,53	102 652,87	—	Метод спутниковых геодезических измерений (определений)	$\sqrt{(m0^2 + m1^2)} = \sqrt{(0,10^2 + 0,10^2)}$
н1280	—	—	—	626 132,69	102 655,32	—		
н1290	—	—	—	626 129,72	102 648,26	—		
н1300	—	—	—	626 135,55	102 645,80	—		
н1270	—	—	—	626 138,53	102 652,87	—		

2. Сведения о характеристиках объекта недвижимости с кадастровым номером 24:50:0700368:96 :

№ п/п	Наименование характеристики	Значение характеристики
1	2	3
1.	Вид объекта недвижимости	Здание

1	2	3
2.	Ранее присвоенный государственный учетный номер (инвентарный) здания, сооружения, объекта незавершенного строительства	—
3.	Кадастровый номер земельного участка (земельных участков), в границах которого (которых) расположены здание, сооружение, объект незавершенного строительства	24:50:0700368:33
4.	Уникальный учетный номер кадастрового квартала, в границах которого расположены здание, сооружение, объект незавершенного строительства	24:50:0700368
5.	Сведения об адресе здания, сооружения, объекта незавершенного строительства	—
5.1.	Сведения об ином месте нахождения здания, сооружения, объекта незавершенного строительства, не являющегося объектом адресации, в структурированном виде	—
5.2.	Дополнительные сведения о месте нахождения здания, сооружения, объекта незавершенного строительства	—
6.	Иные сведения	—

3. Пояснения к сведениям об объекте недвижимости с кадастровым номером 24:50:0700368:96 :

1.	—
----	---

1. Сведения о характерных точках контура объекта недвижимости с кадастровым номером 24:50:0700368:97 :

Система координат		МСК-167 (24)					Зона №		4	
Обозначение характерных точек границ	Содержатся в Едином государственном реестре недвижимости			Определены в ходе выполнения комплексных кадастровых работ			Метод определения координат	Формулы, примененные для расчета средней квадратической погрешности определения координат характерных точек (Mt), м, с подставленными в такие формулы значениями и итоговые (вычисленные) значения Mt, м		
	координаты, м		Радиус, м	координаты, м		Радиус, м				
	X	Y	R	X	Y	R				
1	2	3	4	5	6	7	8	9		
н131О	—	—	—	626 166,03	102 637,43	—	Метод спутниковых геодезических измерений (определений)	$\sqrt{(m0^2 + m1^2)} = \sqrt{(0,10^2 + 0,10^2)}$		
н132О	—	—	—	626 168,09	102 645,96	—				
н133О	—	—	—	626 149,34	102 650,49	—				

1	2	3	4	5	6	7	8	9
н134О	—	—	—	626 147,28	102 641,96	—	Метод спутниковых геодезических измерений (определений)	$\sqrt{(m0^2 + m1^2)} = \sqrt{(0,10^2 + 0,10^2)}$
н131О	—	—	—	626 166,03	102 637,43	—		
2. Сведения о характеристиках объекта недвижимости с кадастровым номером							24:50:0700368:97 :	
№ п/п	Наименование характеристики					Значение характеристики		
1	2					3		
1.	Вид объекта недвижимости					Здание		
2.	Ранее присвоенный государственный учетный номер (инвентарный) здания, сооружения, объекта незавершенного строительства					—		
3.	Кадастровый номер земельного участка (земельных участков), в границах которого (которых) расположены здание, сооружение, объект незавершенного строительства					24:50:0700368:33		
4.	Уникальный учетный номер кадастрового квартала, в границах которого расположены здание, сооружение, объект незавершенного строительства					24:50:0700368		
5.	Сведения об адресе здания, сооружения, объекта незавершенного строительства					—		
5.1.	Сведения об ином месте нахождения здания, сооружения, объекта незавершенного строительства, не являющегося объектом адресации, в структурированном виде					—		
5.2.	Дополнительные сведения о месте нахождения здания, сооружения, объекта незавершенного строительства					—		
6.	Иные сведения					—		
3. Пояснения к сведениям об объекте недвижимости с кадастровым номером							24:50:0700368:97 :	
1.	—							

**Сведения о зданиях, сооружениях, объектах незавершенного строительства,
необходимые для исправления реестровых ошибок в сведениях об описании их местоположения**

1. Сведения о характерных точках контура _____

вид объекта недвижимости (здание, сооружение, объект незавершенного строительства)

с кадастровым номером 24:50:0700368:93 _____ :

Система координат МСК-167 (24) _____

Зона № 4 _____

Обоз- начение харак- терных точек границ	Содержатся в Едином государственном реестре недвижимости			Определены в ходе выполнения комплексных кадастровых работ			Метод определения координат	Формулы, примененные для расчета средней квадратической погрешности определения координат характерных точек (Mt), м, с подставленными в такие формулы значениями и итоговые (вычисленные) значения Mt, м
	координаты, м		Радиус, м	координаты, м		Радиус , м		
	X	Y	R	X	Y	R		
1	2	3	4	5	6	7	8	9
н141О	—	—	—	626 153,92	102 625,44	—	Метод спутниковых геодезических измерений (определений)	$\sqrt{(m0^2 + m1^2)} = \sqrt{(0,10^2 + 0,10^2)}$
н143О	—	—	—	626 156,23	102 633,68	—		
н144О	—	—	—	626 145,09	102 636,80	—		
н145О	—	—	—	626 142,80	102 628,55	—		
н141О	—	—	—	626 153,92	102 625,44	—		

2. Иные сведения об объекте недвижимости с кадастровым номером _____

24:50:0700368:93 _____ :

1. _____

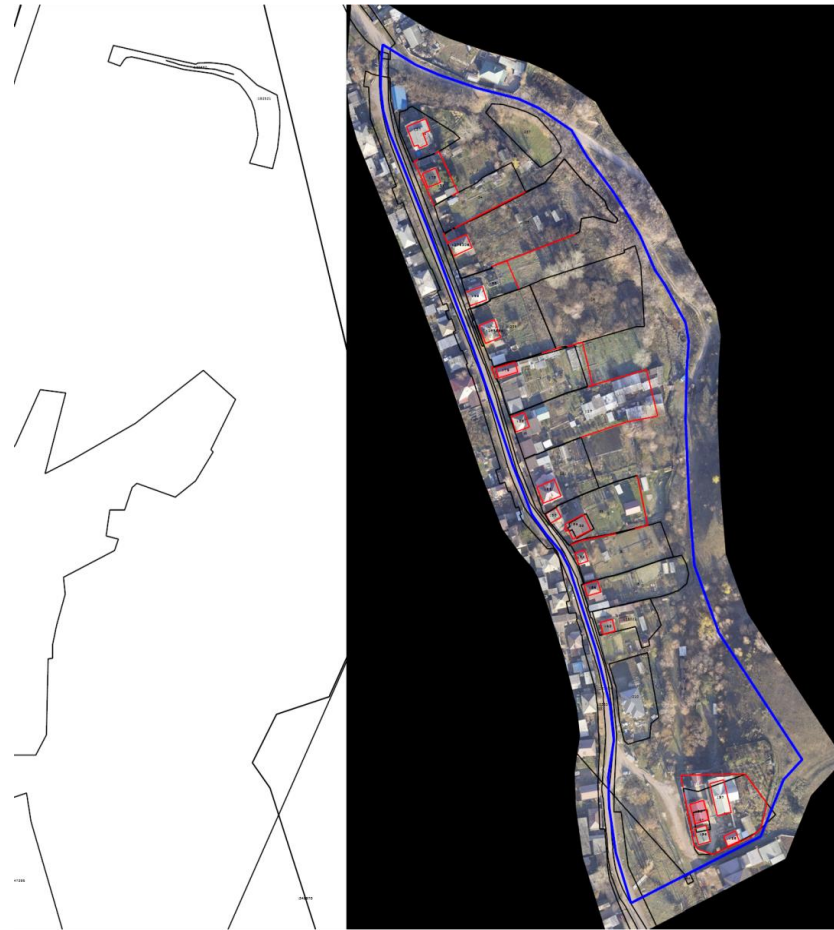
3. Пояснения к сведениям об объекте недвижимости с кадастровым номером _____

24:50:0700368:93 _____ :

1. _____

1. Сведения о характерных точках контура _____							_____	
с кадастровым номером _____							24:50:0700368:99 _____ :	
Система координат _____							МСК-167 (24) _____	
							Зона № _____ 4 _____	
Обозначение характерных точек границ	Содержатся в Едином государственном реестре недвижимости			Определены в ходе выполнения комплексных кадастровых работ			Метод определения координат	Формулы, примененные для расчета средней квадратической погрешности определения координат характерных точек (Mt), м, с подставленными в такие формулы значениями и итоговые (вычисленные) значения Mt, м
	координаты, м		Радиус, м	координаты, м		Радиус, м		
	X	Y	R	X	Y	R		
1	2	3	4	5	6	7	8	9
н1550	—	—	—	626 315,88	102 550,26	—	Метод спутниковых геодезических измерений (определений)	$\sqrt{(m0^2 + m1^2)} = \sqrt{(0,10^2 + 0,10^2)}$
н1560	—	—	—	626 321,25	102 560,99	—		
н1570	—	—	—	626 312,31	102 565,47	—		
н1590	—	—	—	626 306,95	102 554,74	—		
н1600	—	—	—	626 312,17	102 552,12	—		
н1610	—	—	—	626 311,36	102 550,54	—		
н1620	—	—	—	626 313,36	102 549,53	—		
н1630	—	—	—	626 314,15	102 551,12	—		
н1550	—	—	—	626 315,88	102 550,26	—		
2. Другие сведения об объекте недвижимости с кадастровым номером _____							24:50:0700368:99 _____ :	
1.	_____						_____	
3. Пояснения к сведениям об объекте недвижимости с кадастровым номером _____							24:50:0700368:99 _____ :	
1.	_____						_____	


Схема границ земельных участков




Масштаб 1:4 000


Условные обозначения:

24:11:0010401 - номер кадастрового квартала

 - граница кадастрового квартала

:435 - кадастровый номер объекта недвижимости

 - действующая часть границы земельного участка. Часть контура здания, сооружения, объекта незавершенного строительства, образованного проекцией существующей наземной конструктивной конструкции

 - вновь образованная или уточненная часть границы земельного участка. Часть контура здания, сооружения, объекта незавершенного строительства, образованного проекцией новой наземной конструктивной конструкции

● - характерная точка границы земельного участка, сведения которой позволяют однозначно определить ее положение на местности

● - Характерная точка контура здания, сооружения, объекта незавершенного строительства

367 - обозначение характерной точки границ земельного участка, местоположение которой не изменилось или было уточнено в результате комплексных кадастровых работ

н366У - обозначение новой характерной точки границ земельного участка

142 - обозначение прекращающей существующей характерной точки границ земельного участка

Схема границ земельных участков



Масштаб 1:500

Схема границ земельных участков



Масштаб 1:500

Схема границ земельных участков



Масштаб 1:500

Схема границ земельных участков



Масштаб 1:500

Схема границ земельных участков



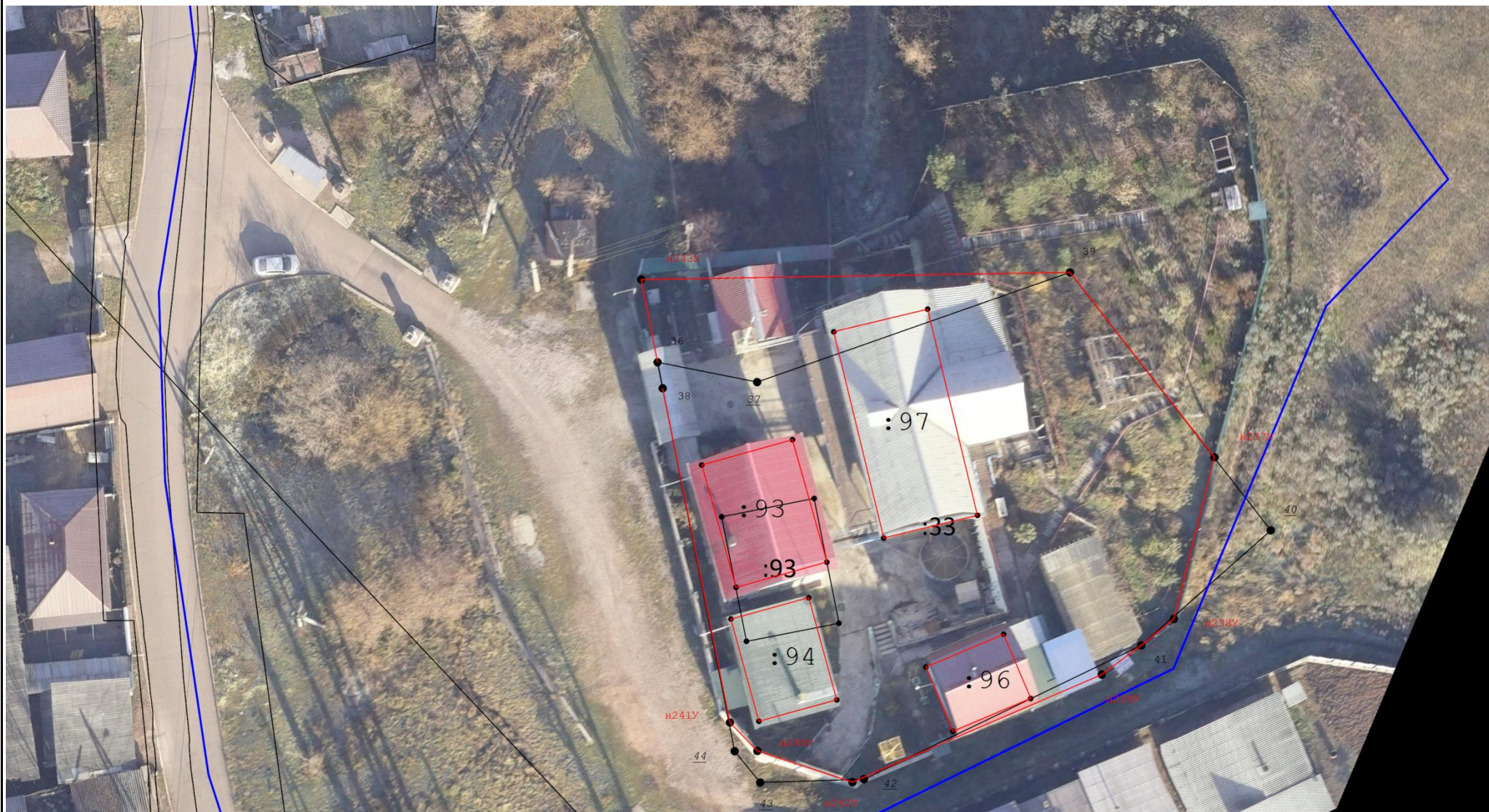
Масштаб 1:500

Схема границ земельных участков



Масштаб 1:500

Схема границ земельных участков



Масштаб 1:500

Схема геодезических построений

Условные обозначения:



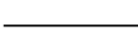



-  - Пункт государственной геодезической сети
-  - Направления геодезических построений при определении координат характерных точек границ земельного участка
-  - часть границы, сведения ЕГРН о которой позволяют однозначно определить ее положение на местности
-  - часть границы, местоположение которой определено при выполнении кадастровых работ
-  - характерная точка границы земельного участка, сведения которой позволяют однозначно определить ее положение на местности
-  - Характерная точка контура здания, сооружения, объекта незавершенного строительства
- : 435** - кадастровый номер объекта недвижимости
- 367** - обозначение характерной точки границ земельного участка, местоположение которой не изменилось или было уточнено в результате комплексных кадастровых работ
- н366У** - обозначение новой характерной точки границ земельного участка

Схема геодезических построений

