

УТВЕРЖДЕНА
 постановлением
 администрации
 города Красноярска
 от _____ № _____

КАРТА-ПЛАН ТЕРРИТОРИИ

Пояснительная записка

1. Сведения о территории выполнения комплексных кадастровых работ:

Красноярск, 24:50:0300132

(наименование субъекта Российской Федерации, муниципального образования, населенного пункта, уникальные учетные номера кадастровых кварталов, иные сведения, позволяющие определить местоположение территории, на которой выполняются комплексные кадастровые работы, например, наименование садоводческого или огороднического некоммерческого товарищества, гаражного кооператива, элемента планировочной структуры)

2. Основания выполнения комплексных кадастровых работ:

Наименование, дата и номер документа, на основании которого выполняются комплексные кадастровые работы:

Соглашение о предоставлении из федерального бюджета субсидий, в том числе грантов в форме субсидий, юридическим лицам, индивидуальным предпринимателям, а также физическим лицам № 321-20-2026-006 от 30 января 2026 г.

3. Дата подготовки карты-плана территории: 29 мая 2026 г.

4. Сведения о заказчике(ах) комплексных кадастровых работ:

В отношении юридического лица, органа местного самоуправления муниципального района, муниципального округа или городского округа либо уполномоченного исполнительного органа государственной власти субъекта Российской Федерации:

полное или сокращенное (в случае, если имеется) наименование: Управление Росреестра по Красноярскому краю

основной государственный регистрационный номер: 1042402980290

идентификационный номер налогоплательщика: 2466124510

В отношении физического лица или представителя физических или юридических лиц:

фамилия, имя, отчество (последнее - при наличии): —

страховой номер индивидуального лицевого счета в системе обязательного пенсионного страхования Российской Федерации —

(СНИЛС): —

Наименование и реквизиты документа, подтверждающие полномочия представителя заказчика(ов) комплексных кадастровых работ: —

Адрес электронной почты (для направления уведомления о результатах внесения сведений в Единый государственный реестр недвижимости): —

5. Сведения об исполнителе комплексных кадастровых работ:

Полное или сокращенное (в случае, если имеется) наименование и адрес юридического лица, с которым заключен государственный или муниципальный контракт либо договор подряда на выполнение комплексных кадастровых работ:
Филиал ППК "Роскадастр" по Красноярскому краю, адрес: 660020, Красноярский край, Красноярск г, Петра Подзолкова ул, 3

Фамилия, имя, отчество кадастрового инженера (последнее - при наличии): *Кобыжаков Олег Любимович*
 и основной государственный регистрационный номер кадастрового инженера индивидуального предпринимателя (ОГРНИП): *—*

Страховой номер индивидуального лицевого счета в системе обязательного пенсионного страхования Российской Федерации (СНИЛС) кадастрового инженера: *099-544-323-15*

Уникальный реестровый номер кадастрового инженера в реестре саморегулируемой организации кадастровых инженеров и дата внесения сведений о физическом лице в такой реестр: *1651, 11 октября 2016 г.*

Полное или (в случае, если имеется) сокращенное наименование саморегулируемой организации кадастровых инженеров, членом которой является кадастровый инженер:
Ассоциация "БОКИ"

Контактный телефон: *+7(391)202-69-40*

Почтовый адрес и адрес электронной почты, по которым осуществляется связь с кадастровым инженером:
, olegator@24.kadastr.ru

6. Перечень документов, использованных при подготовке карты-плана территории:

№ п/п	Реквизиты документа				
	Вид	Дата	Номер	Наименование	Иные сведения
1	2	3	4	5	6
1	Кадастровый план территории, выдан: Филиал публично-правовой компании "Роскадастр" по Красноярскому краю	26 января 2026 г.	КУВИ-001/2026-8292753	Кадастровый план территории	—
2	Картографические материалы	24 марта 2026 г.	б/н	Цифровой ортофотоплан	Масштаб: 1:500
3	Иной документ	10 марта 2026 г.	1901	Солгасие на уменьшение площади	—

7. Пояснения к карте-плану территории:

Комплексные кадастровые работы (далее - ККР) выполнены публично-правовой компанией «Роскадастр» (ППК «Роскадастр») в соответствии с Соглашением о предоставлении из федерального бюджета субсидий, в том числе грантов в форме субсидий, юридическим лицам, индивидуальным предпринимателям, а также физическим лицам от 30.01.20026 № 321-20-2026-006. Территория выполнения работ: Красноярский край, муниципальное образование г. Красноярск, кадастровый квартал 24:50:0300132.

При подготовке карты (плана) территории (далее – КПТР) проведен анализ материалов землеустроительной документации, сведений Единого государственного реестра недвижимости (далее - ЕГРН) в виде кадастровых планов территории (далее – КПТ) и выписок из ЕГРН. В результате проведенного анализа выявлено, что по состоянию на 26.01.2026 г. в кадастровом квартале (далее – КК) содержатся сведения о 38 земельных участках (далее - ЗУ) и 55 объектах капитального строительства (далее - ОКС).

Доступ к земельным участкам, включенным в состав КПТР, обеспечен посредством земель (земельных участков): 24:50:0000000:1353, 24:50:0300132:73,

24:50:0000000:1479,				24:50:0000000:351564,						24:50:0000000:1332.
Всего	на	территории	КК	в	результате	выполнения	ККР	осуществлено:		
•уточнение		местоположения		границ	ЗУ	—	8	ед.		
•исправление	реестровых	ошибок	в	сведениях	ЕГРН	о	местоположении	границ	ЗУ	— 15 ед.;
•уточнение		местоположения		на	ЗУ	ОКС	—	38	ед.	
•исправление	реестровых	ошибок	в	сведениях	ЕГРН	о	местоположении	границ	ОКС	— 2 ед.
Сведения			об							ЗУ
<p>В соответствии с п.1 ст.42.8 221-ФЗ «О кадастровой деятельности» от 24.07.2007г. (далее - 221-ФЗ) выполнение ККР по уточнению местоположения границ ЗУ осуществляется по правилам, предусмотренным ч.1.1 ст.43 Федерального закона от 13.07.2015 года № 218-ФЗ «О государственной регистрации недвижимости» (далее - 218-ФЗ), в том числе с использованием документов, указанных в ч.3 ст.42.6 218-ФЗ. В результате ККР уточнены границы 8 ЗУ с кадастровыми номерами: 24:50:0300132:12, 24:50:0300132:7, 24:50:0300132:24, 24:50:0300132:20, 24:50:0300132:31, 24:50:0300132:60, 24:50:0300132:65, 24:50:0300149:20. Из них по 2 ЗУ с кадастровыми номерами: 24:50:0300132:60, 24:50:0300149:20 при уточнении площадь уменьшается более чем на 10% (объекты в проект КППР включены предварительно). Будут включены в КППР при наличии письменного согласия правообладателей ЗУ с результатами ККР (п.5 ст. 42.8 221-ФЗ). При первичном уточнении 3 ЗУ с кадастровыми номерами 24:50:0300149:20, 24:50:0300132:31, 24:50:0300132:60 выявлено пересечение фактических границ этих участков с границами ЗУ с КН 24:50:0000000:1353, 24:50:0000000:351564, 24:50:0000000:1479 (многоконтурные участки), проходят через несколько кадастровых кварталов, не включенных в территорию выполнения комплексных кадастровых работ. По окончании работ письма-поручение будут направлены в Управление Росреестра по Красноярскому краю, для решения о необходимости устранения реестровой ошибки в сведениях Единого государственного реестра недвижимости. Также сообщаем, что по ЗУ с кадастровыми номерами 24:50:0300132:26, 24:50:0300132:31, 24:50:0300132:74, 24:50:0300132:30, 24:50:0300132:61, 24:50:0300132:62, 24:50:0300132:63, 24:50:0300132:69 24:50:0300132:29, 24:50:0300132:28, 24:50:0300132:72, 24:50:0300132:10, 24:50:0300132:16, 24:50:0300183:77, 24:50:0300132:68, 24:50:0300149:20, 24:50:0300132:55, 24:50:0300132:12, 24:50:0300132:13, 24:50:0300132:14 в Управление Росреестра по Красноярскому краю и ОМС подготовлены сведения в рамках исполнения положений по ст. 42.8 221-ФЗ. (самозахваты). Сведения об уточняемых ЗУ, необходимые для исправления РО в сведениях о местоположении их границ. При выполнении ККР были выявлены и устранены РО в описании местоположения границ в отношении 15 ЗУ с КН: 24:50:0300132:55, 24:50:0300132:73, 24:50:0300132:28, 24:50:0300132:29, 24:50:0300132:54, 24:50:0300132:63, 24:50:0300132:67, 24:50:0300132:69, 24:50:0300132:30, 24:50:0300132:74, 24:50:0300132:72, 24:50:0300132:21, 24:50:0300132:61, 24:50:0300132:26, 24:50:0300132:9</p> <p>Исправление РО проведено в связи с выявлением несоответствия фактического местоположения на местности границ ЗУ сведениям ЕГРН, а также устранения и недопущения чересполосицы и пересечений между смежными ЗУ. 6 ЗУ с кадастровыми номерами: 24:50:0300132:29, 24:50:0300132:55, 24:50:0300132:63, 24:50:0300132:73, 24:50:0300132:67, 24:50:0300132:69 – устранение ошибок выявленных в сведениях ЕГРН (пересечения, топонекорректность, равенство координат). 9 ЗУ с кадастровыми номерами: 24:50:0300132:30, 24:50:0300132:74, 24:50:0300132:26, 24:50:0300132:28, 24:50:0300132:54, 24:50:0300132:21, 24:50:0300132:61, 24:50:0300132:72, 24:50:0300132:9 - границы ЗУ установлены по фактическому использованию, а также устранены области чересполосицы (путем добавления/исключения точек ЗУ, создающих такие области). Не являются объектами ККР, вследствие чего не включены в КППР 16 ЗУ из них: - 14 ЗУ с кадастровыми номерами: 24:50:0300132:10, 24:50:0300132:13, 24:50:0300132:14, 24:50:0300132:16, 24:50:0300132:18, 24:50:0300132:203, 24:50:0300132:204, 24:50:0300132:208, 24:50:0300132:25, 24:50:0300132:62, 24:50:0300132:68, 24:50:0300132:70, 24:50:0300132:8, 24:50:0300183:77, не изменили свое местоположение относительно сведений ЕГРН и остаются в исходных границах. При анализе КППТ выявлено соответствие требованиям 218-ФЗ описания местоположения их границ; - 2 ЗУ с кадастровыми номерами: 24:50:0300132:11, 24:50:0300131:31 подлежат снятию с государственного кадастрового учета (далее – ГКУ) в рамках положений ч. 3 ст. 70 218-ФЗ.</p> <p>Описание местоположения здания, сооружения, объекта незавершенного строительства на ЗУ</p>										

В результате выполнения ККР уточнение местоположения на ЗУ ОКС осуществлено в соответствии с ч.1, п.2 ч.2 ст.42.1 221-ФЗ. В результате проведения работ были уточнены границы 38 ОКС с кадастровыми номерами: 24:50:0300132:104, 24:50:0300132:136, 24:50:0300132:132, 24:50:0000000:160036, 24:50:0300132:79, 24:50:0300132:114, 24:50:0300132:119, 24:50:0300132:91, 24:50:0300132:111, 24:50:0300132:153, 24:50:0300132:157, 24:50:0300132:118, 24:50:0000000:175770, 24:50:0300132:141, 24:50:0300132:143, 24:50:0300132:113, 24:50:0300132:146, 24:50:0300132:127, 24:50:0300132:198, 24:50:0300132:137, 24:50:0300132:107, 24:50:0300132:105, 24:50:0300132:128, 24:50:0300132:131, 24:50:0300132:116, 24:50:0300132:140, 24:50:0300132:207, 24:50:0000000:11545, 24:50:0300132:200, 24:50:0300132:78, 24:50:0300132:92, 24:50:0300132:101, 24:50:0300132:100, 24:50:0300132:80, 24:11:0000000:15945, 24:50:0300132:84, 24:50:0300132:117, 24:50:0300149:142.

При выполнении ККР были выявлены и устранены реестровые ошибки в описании местоположения границ в отношении 2 ОКС с кадастровыми номерами: 24:50:0300132:206, 24:50:0300132:199.

Не являются объектами ККР, вследствие чего не включены в КПТР 14 ОКС, из них: - по 2 ОКС с кадастровыми номерами: 24:50:0300132:154, 24:50:0300132:156 фактически расположены в кадастровом квартале 24:50:0300133, не включены в КПТР

-9 ОКС с кадастровыми номерами : 24:50:0300132:144, 24:50:0300132:145, 24:50:0300132:148, 24:50:0300132:197, 24:50:0300132:202, 24:50:0300132:494, 24:50:0300132:89, 24:50:0300132:94, 24:50:0300132:126 не изменили свое местоположение относительно сведений ЕГРН и остаются в исходных границах. При анализе КПТ выявлено соответствие требованиям 218-ФЗ описания местоположения их границ.

- 2 ОКС подлежат снятию с государственного кадастрового учета, т. к. являются дублирующими объектами: 24:50:0300132:134 является дублем 24:50:0300132:207, 24:50:0300132:88 является дублем 24:50:0000000:160036.

1 ОКС с кадастровым номером: 24:50:0300132:142 прекратил свое существование.

1 ОКС с кадастровым номером 24:50:0300132:201 – является линейным объектом, вследствие чего не является объектом ККР.

Сведения о пунктах геодезической сети и средствах измерений

1. Сведения о пунктах геодезической сети:

№ п/п	Вид геодезической сети	Название пункта геодезической сети и тип знака	Система координат пункта геодезической сети	Координаты пункта, м		Дата обследования 18 марта 2025 г.		
						Сведения о состоянии		
				X	Y	наружного знака пункта	центра пункта	марки центра пункта
1	2	3	4	5	6	7	8	9
1	Государственная геодезическая сеть. 2	Красная горка, пир	МСК-167 (24)	629 414,22	108 703,13	Утрачен	Сохранился	Сохранился
2	Государственная геодезическая сеть. 3	ГИДЭС, пир.		628 760,05	88 752,96	Сохранился		
3	Государственная геодезическая сеть. 3	Пятково, пир. -штатив		640 476,33	83 633,88	Утрачен		

2. Сведения об использованных средствах измерений:

№ п/п	Наименование и обозначение типа средства измерений - прибора (инструмента, аппаратуры)	Заводской или серийный номер средства измерений	Реквизиты свидетельства о поверке прибора (инструмента, аппаратуры) и (или) срок действия поверки
1	2	3	4
1	GNSS-приемник спутниковый геодезический двухчастотный GX1230GG	469669	№ С-ГКФ/23-04-2025/427652996

Сведения об уточняемых земельных участках

1. Сведения о характерных точках границ уточняемого земельного участка с кадастровым номером					24:50:0300132:12		:			
Система координат					МСК-167 (24)		Зона №		4	
Обозначение характерных точек границ	Координаты, м				Метод определения координат	Формулы, примененные для расчета средней квадратической погрешности определения координат характерных точек границ (Mt), с подставленными в такие формулы значениями и итоговые (вычисленные) значения Mt, м	Описание закрепления точки			
	содержатся в Едином государственном реестре недвижимости		определены в результате выполнения комплексных кадастровых работ							
	X	Y	X	Y						
1	2	3	4	5	6	7	8			
н1У	—	—	633 702,47	99 130,00	Метод спутниковых геодезических измерений (определений)	$\sqrt{(0,10^2 + 0,10^2)} = 0,10$	—			
н2У	—	—	633 702,96	99 150,57						
н3У	—	—	633 703,78	99 163,65						
21	—	—	633 694,03	99 164,24						
374	—	—	633 693,83	99 161,48						
37	—	—	633 693,33	99 156,33						
36	—	—	633 693,01	99 151,08						
35	—	—	633 693,01	99 148,28						
34	—	—	633 692,87	99 145,80						
33	—	—	633 692,83	99 144,12						
28	—	—	633 692,75	99 140,70						

1	2	3	4	5	6	7	8
29	—	—	633 692,71	99 137,03	Метод спутниковых геодезических измерений (определений)	$\sqrt{(0,10^2 + 0,10^2)} = 0,10$	—
30	—	—	633 692,61	99 136,29			
31	—	—	633 692,32	99 133,14			
н4У	—	—	633 691,87	99 130,35			
н1У	—	—	633 702,47	99 130,00			

2. Сведения о частях границ уточняемого земельного участка с кадастровым номером 24:50:0300132:12 **:**

Обозначение части границ		Горизонтальное проложение (S), м	Описание прохождения части границ	Сведения о согласовании местоположения границ (согласовано/спорное)
от т.	до т.			
1	2	3	4	5
н1У	н2У	20,58	—	согласовано
н2У	н3У	13,11		
н3У	21	9,77		
21	374	2,77		
374	37	5,17		
37	36	5,26		
36	35	2,80		
35	34	2,48		
34	33	1,68		
33	28	3,42		
28	29	3,67		
29	30	0,75		
30	31	3,16		
31	н4У	2,83		
н4У	н1У	10,61		

3. Сведения о характеристиках уточняемого земельного участка с кадастровым номером 24:50:0300132:12 **:**

№ п/п	Наименование характеристики земельного участка	Значение характеристики
1	2	3

1	2	3
1.	Адрес земельного участка	—
1.1.	Сведения о местоположении земельного участка (при отсутствии адреса) в структурированном в соответствии с федеральной информационной адресной системой виде	—
1.2.	Дополнительные сведения о местоположении земельного участка	—
2.	Площадь земельного участка \pm величина погрешности определения (вычисления) площади ($P \pm \Delta P$), м ²	338 \pm 6,00
3.	Формула, примененная для вычисления предельной погрешности определения площади земельного участка, с подставленными значениями и итоговые (вычисленные) значения	$3,5 * 0,10 * \sqrt{(338)} = 6$
4.	Площадь земельного участка согласно сведениям Единого государственного реестра недвижимости (Ркад), м ²	314,00
5.	Оценка расхождения Р и Ркад ($P - P_{кад}$), м ²	24
6.	Предельный минимальный и максимальный размеры земельного участка (Рмин и Рмакс), м ²	— —
7.	Вид (виды) разрешенного использования	—
7.1.	Дополнительные сведения об использовании земельного участка	—
8.	Кадастровый или иной государственный учетный номер (инвентарный) здания, сооружения, объекта незавершенного строительства, расположенного на земельном участке	24:50:0000000:160036
9.	Сведения о земельных участках (землях общего пользования, территории общего пользования), посредством которых обеспечивается доступ	24:50:0000000:1353
10.	Иные сведения	—
4. Пояснения к сведениям об уточняемом земельном участке с кадастровым номером		24:50:0300132:12 :
1.	—	—

1. Сведения о характерных точках границ уточняемого земельного участка с кадастровым номером <u>24:50:0300132:7</u> :					Система координат <u>МСК-167 (24)</u> Зона № <u>4</u>		
Обозначение характерных точек границ	Координаты, м				Метод определения координат	Формулы, примененные для расчета средней квадратической погрешности определения координат характерных точек границ (Mt), с подставленными в такие формулы значениями и итоговые (вычисленные) значения Mt, м	Описание закрепления точки
	содержатся в Едином государственном реестре недвижимости		определены в результате выполнения комплексных кадастровых работ				
	X	Y	X	Y			
1	2	3	4	5	6	7	8
76	—	—	633 639,82	99 199,74	Метод спутниковых геодезических измерений (определений)	$\sqrt{(0,10^2 + 0,10^2)} = 0,10$	—
77	—	—	633 639,87	99 201,14			
78	—	—	633 640,58	99 201,11			
79	—	—	633 641,27	99 209,99			
80	—	—	633 641,08	99 212,29			
81	—	—	633 641,12	99 213,07			
н5У	—	—	633 641,37	99 214,55			
83	—	—	633 623,42	99 215,14			
84	—	—	633 622,52	99 200,44			
76	—	—	633 639,82	99 199,74			
2. Сведения о частях границ уточняемого земельного участка с кадастровым номером <u>24:50:0300132:7</u> :							
Обозначение части границ		Горизонтальное проложение (S), м	Описание прохождения части границ	Сведения о согласовании местоположения границ (согласовано/спорное)			
от т.	до т.						
1	2	3	4	5			

1	2	3	4	5
76	77	1,40	—	согласовано
77	78	0,71		
78	79	8,91		
79	80	2,31		
80	81	0,78		
81	н5У	1,50		
н5У	83	17,96		
83	84	14,73		
84	76	17,31		

3. Сведения о характеристиках уточняемого земельного участка с кадастровым номером 24:50:0300132:7 :

№ п/п	Наименование характеристики земельного участка	Значение характеристики
1	2	3
1.	Адрес земельного участка	—
1.1.	Сведения о местоположении земельного участка (при отсутствии адреса) в структурированном в соответствии с федеральной информационной адресной системой виде	—
1.2.	Дополнительные сведения о местоположении земельного участка	—
2.	Площадь земельного участка \pm величина погрешности определения (вычисления) площади ($P \pm \Delta P$), м ²	265 \pm 6,00
3.	Формула, примененная для вычисления предельной погрешности определения площади земельного участка, с подставленными значениями и итоговые (вычисленные) значения	$3,5 * 0,10 * \sqrt{(265)} = 6$
4.	Площадь земельного участка согласно сведениям Единого государственного реестра недвижимости (Ркад), м ²	252,00
5.	Оценка расхождения Р и Ркад ($P - P_{кад}$), м ²	13
6.	Предельный минимальный и максимальный размеры земельного участка ($P_{мин}$ и $P_{макс}$), м ²	— —
7.	Вид (виды) разрешенного использования	—
7.1.	Дополнительные сведения об использовании земельного участка	—
8.	Кадастровый или иной государственный учетный номер (инвентарный) здания, сооружения, объекта незавершенного строительства, расположенного на земельном участке	24:50:0300132:153

1	2				3		
9.	Сведения о земельных участках (землях общего пользования, территории общего пользования), посредством которых обеспечивается доступ				24:50:0000000:1332		
10.	Иные сведения				—		
4. Пояснения к сведениям об уточняемом земельном участке с кадастровым номером <u>24:50:0300132:7</u> :							
1.	—						
1. Сведения о характерных точках границ уточняемого земельного участка с кадастровым номером <u>24:50:0300132:65</u> :							
Система координат <u>МСК-167 (24)</u>				Зона № <u>4</u>			
Обозначение характерных точек границ	Координаты, м				Метод определения координат	Формулы, примененные для расчета средней квадратической погрешности определения координат характерных точек границ (Mt), с подставленными в такие формулы значениями и итоговые (вычисленные) значения Mt, м	Описание закрепления точки
	содержатся в Едином государственном реестре недвижимости		определены в результате выполнения комплексных кадастровых работ				
	X	Y	X	Y			
1	2	3	4	5	6	7	8
н8У	—	—	633 678,45	99 173,95	Метод спутниковых геодезических измерений (определений)	$\sqrt{(0,10^2 + 0,10^2)} = 0,10$	—
128	—	—	633 679,62	99 195,99			
129	—	—	633 679,82	99 198,29			
130	—	—	633 677,62	99 198,54			
134	—	—	633 677,66	99 199,10			
н7У	—	—	633 676,49	99 199,16			
100	—	—	633 661,46	99 200,14			
101	—	—	633 660,95	99 190,60			

1	2	3	4	5	6	7	8
102	—	—	633 660,79	99 187,93	Метод спутниковых геодезических измерений (определений)	$\sqrt{(0,10^2 + 0,10^2)} = 0,10$	—
103	—	—	633 660,29	99 179,43			
104	—	—	633 660,09	99 175,18			
н639У	—	—	633 659,91	99 172,66			
н635У	—	—	633 667,99	99 172,19			
н636У	—	—	633 668,03	99 172,88			
н637У	—	—	633 676,39	99 172,42			
н638У	—	—	633 676,48	99 174,04			
н8У	—	—	633 678,45	99 173,95			

2. Сведения о частях границ уточняемого земельного участка с кадастровым номером 24:50:0300132:65 :

Обозначение части границ		Горизонтальное проложение (S), м	Описание прохождения части границ	Сведения о согласовании местоположения границ (согласовано/спорное)
от т.	до т.			
1	2	3	4	5
н8У	128	22,07	—	согласовано
128	129	2,31		
129	130	2,21		
130	134	0,56		
134	н7У	1,17		
н7У	100	15,06		
100	101	9,55		
101	102	2,67		
102	103	8,51		
103	104	4,25		
104	н639У	2,53		
н639У	н635У	8,09		

1	2	3	4	5
н635У	н636У	0,69	—	согласовано
н636У	н637У	8,37		
н637У	н638У	1,62		
н638У	н8У	1,97		

3. Сведения о характеристиках уточняемого земельного участка с кадастровым номером 24:50:0300132:65 :

№ п/п	Наименование характеристики земельного участка	Значение характеристики
1	2	3
1.	Адрес земельного участка	—
1.1.	Сведения о местоположении земельного участка (при отсутствии адреса) в структурированном в соответствии с федеральной информационной адресной системой виде	—
1.2.	Дополнительные сведения о местоположении земельного участка	—
2.	Площадь земельного участка ± величина погрешности определения (вычисления) площади ($P \pm \Delta P$), м ²	493 ± 8,00
3.	Формула, примененная для вычисления предельной погрешности определения площади земельного участка, с подставленными значениями и итоговые (вычисленные) значения	$3,5 * 0,10 * \sqrt{(493)} = 8$
4.	Площадь земельного участка согласно сведениям Единого государственного реестра недвижимости (Ркад), м ²	498,00
5.	Оценка расхождения Р и Ркад ($P - P_{кад}$), м ²	5
6.	Предельный минимальный и максимальный размеры земельного участка ($P_{мин}$ и $P_{макс}$), м ²	— —
7.	Вид (виды) разрешенного использования	—
7.1.	Дополнительные сведения об использовании земельного участка	—
8.	Кадастровый или иной государственный учетный номер (инвентарный) здания, сооружения, объекта незавершенного строительства, расположенного на земельном участке	24:50:0300132:141; 24:50:0300132:142; 24:50:0300132:143; 24:50:0300132:199
9.	Сведения о земельных участках (землях общего пользования, территории общего пользования), посредством которых обеспечивается доступ	24:50:0300132:73
10.	Иные сведения	—

4. Пояснения к сведениям об уточняемом земельном участке с кадастровым номером 24:50:0300132:65 :

1.	—
----	---

1. Сведения о характерных точках границ уточняемого земельного участка с кадастровым номером <u>24:50:0300132:20</u> :					Система координат <u>МСК-167 (24)</u>		Зона № <u>4</u>	
Обозначение характерных точек границ	Координаты, м				Метод определения координат	Формулы, примененные для расчета средней квадратической погрешности определения координат характерных точек границ (Mt), с подставленными в такие формулы значениями и итоговые (вычисленные) значения Mt, м	Описание закрепления точки	
	содержатся в Едином государственном реестре недвижимости		определены в результате выполнения комплексных кадастровых работ					
	X	Y	X	Y				
1	2	3	4	5	6	7	8	
153	—	—	633 742,94	99 169,10	Метод спутниковых геодезических измерений (определений)	$\sqrt{(0,10^2 + 0,10^2)} = 0,10$	—	
159	—	—	633 742,84	99 178,65				
513	—	—	633 742,50	99 193,54				
н579У	—	—	633 732,82	99 192,98				
6	—	—	633 720,89	99 193,61				
н11У	—	—	633 720,94	99 189,43				
н12У	—	—	633 721,42	99 184,11				
3	—	—	633 721,85	99 176,65				
157	—	—	633 722,14	99 176,60				
158	—	—	633 722,06	99 171,12				
153	—	—	633 742,94	99 169,10				

2. Сведения о частях границ уточняемого земельного участка с кадастровым номером <u>24:50:0300132:20</u> :				
Обозначение части границ		Горизонтальное проложение (S), м	Описание прохождения части границ	Сведения о согласовании местоположения границ (согласовано/спорное)
от т.	до т.			
1	2	3	4	5
153	159	9,55	—	согласовано
159	513	14,89		
513	н579У	9,70		
н579У	6	11,95		
6	н11У	4,18		
н11У	н12У	5,34		
н12У	3	7,47		
3	157	0,29		
157	158	5,48		
158	153	20,98		

3. Сведения о характеристиках уточняемого земельного участка с кадастровым номером <u>24:50:0300132:20</u> :		
№ п/п	Наименование характеристики земельного участка	Значение характеристики
1	2	3
1.	Адрес земельного участка	—
1.1.	Сведения о местоположении земельного участка (при отсутствии адреса) в структурированном в соответствии с федеральной информационной адресной системой виде	—
1.2.	Дополнительные сведения о местоположении земельного участка	—
2.	Площадь земельного участка ± величина погрешности определения (вычисления) площади ($P \pm \Delta P$), м ²	491 ± 8,00
3.	Формула, примененная для вычисления предельной погрешности определения площади земельного участка, с подставленными значениями и итоговые (вычисленные) значения	$3,5 * 0,10 * \sqrt{(491)} = 8$
4.	Площадь земельного участка согласно сведениям Единого государственного реестра недвижимости (Ркад), м ²	515,00
5.	Оценка расхождения Р и Ркад ($P - P_{кад}$), м ²	24
6.	Предельный минимальный и максимальный размеры земельного участка (Рмин и Рмакс), м ²	—
7.	Вид (виды) разрешенного использования	—

1	2	3
7.1.	Дополнительные сведения об использовании земельного участка	—
8.	Кадастровый или иной государственный учетный номер (инвентарный) здания, сооружения, объекта незавершенного строительства, расположенного на земельном участке	24:50:0300132:105; 24:50:0300132:107
9.	Сведения о земельных участках (землях общего пользования, территории общего пользования), посредством которых обеспечивается доступ	24:50:0300132:73
10.	Иные сведения	—

4. Пояснения к сведениям об уточняемом земельном участке с кадастровым номером 24:50:0300132:20 :

1.	—
----	---

1. Сведения о характерных точках границ уточняемого земельного участка с кадастровым номером 24:50:0300132:31 :
 Система координат МСК-167 (24) Зона № 4

Обозначение характерных точек границ	Координаты, м				Метод определения координат	Формулы, примененные для расчета средней квадратической погрешности определения координат характерных точек границ (Mt), с подставленными в такие формулы значениями и итоговые (вычисленные) значения Mt, м	Описание закрепления точки
	содержатся в Едином государственном реестре недвижимости		определены в результате выполнения комплексных кадастровых работ				
	X	Y	X	Y			
1	2	3	4	5	6	7	8
n13У	—	—	633 792,47	99 202,46	Метод спутниковых геодезических измерений (определений)	$\sqrt{(0,10^2 + 0,10^2)} = 0,10$	—
697	—	—	633 794,10	99 212,80			
n701У	—	—	633 795,38	99 212,76			
n702У	—	—	633 796,33	99 217,73			
698	—	—	633 794,89	99 217,88			
699	—	—	633 796,00	99 226,98			

1	2	3	4	5	6	7	8
н601У	—	—	633 785,85	99 227,80	Метод спутниковых геодезических измерений (определений)	$\sqrt{(0,10^2 + 0,10^2)} = 0,10$	—
н598У	—	—	633 783,59	99 209,61			
н597У	—	—	633 783,24	99 203,35			
н13У	—	—	633 792,47	99 202,46			

2. Сведения о частях границ уточняемого земельного участка с кадастровым номером 24:50:0300132:31 :

Обозначение части границ		Горизонтальное проложение (S), м	Описание прохождения части границ	Сведения о согласовании местоположения границ (согласовано/спорное)
от т.	до т.			
1	2	3	4	5
н13У	697	10,47	—	согласовано
697	н701У	1,28		
н701У	н702У	5,06		
н702У	698	1,45		
698	699	9,17		
699	н601У	10,18		
н601У	н598У	18,33		
н598У	н597У	6,27		
н597У	н13У	9,27		

3. Сведения о характеристиках уточняемого земельного участка с кадастровым номером 24:50:0300132:31 :

№ п/п	Наименование характеристики земельного участка	Значение характеристики
1	2	3
1.	Адрес земельного участка	—
1.1.	Сведения о местоположении земельного участка (при отсутствии адреса) в структурированном в соответствии с федеральной информационной адресной системой виде	—
1.2.	Дополнительные сведения о местоположении земельного участка	—
2.	Площадь земельного участка ± величина погрешности определения (вычисления) площади ($P \pm \Delta P$), м ²	253 ± 6,00

1	2	3
3.	Формула, примененная для вычисления предельной погрешности определения площади земельного участка, с подставленными значениями и итоговые (вычисленные) значения	$3,5*0,10*\sqrt{(253)} = 6$
4.	Площадь земельного участка согласно сведениям Единого государственного реестра недвижимости (Ркад), м ²	279,00
5.	Оценка расхождения Р и Ркад (Р - Ркад), м ²	26
6.	Предельный минимальный и максимальный размеры земельного участка (Рмин и Рмакс), м ²	— —
7.	Вид (виды) разрешенного использования	—
7.1.	Дополнительные сведения об использовании земельного участка	—
8.	Кадастровый или иной государственный учетный номер (инвентарный) здания, сооружения, объекта незавершенного строительства, расположенного на земельном участке	24:50:0300132:89
9.	Сведения о земельных участках (землях общего пользования, территории общего пользования), посредством которых обеспечивается доступ	24:50:0000000:351564
10.	Иные сведения	—

4. Пояснения к сведениям об уточняемом земельном участке с кадастровым номером 24:50:0300132:31 :

1.	—
----	---

1. Сведения о характерных точках границ уточняемого земельного участка с кадастровым номером 24:50:0300132:24 :
Система координат МСК-167 (24) Зона № 4

Обозначение характерных точек границ	Координаты, м				Метод определения координат	Формулы, примененные для расчета средней квадратической погрешности определения координат характерных точек границ (Mt), с подставленными в такие формулы значениями и итоговые (вычисленные) значения Mt, м	Описание закрепления точки
	содержатся в Едином государственном реестре недвижимости		определены в результате выполнения комплексных кадастровых работ				
	X	Y	X	Y			
1	2	3	4	5	6	7	8
н641У	—	—	633 699,57	99 172,49	Метод спутниковых геодезических измерений (определений)	$\sqrt{(0,10^2 + 0,10^2)} = 0,10$	—

1	2	3	4	5	6	7	8
123	—	—	633 699,63	99 179,48	Метод спутниковых геодезических измерений (определений)	$\sqrt{(0,10^2 + 0,10^2)} = 0,10$	—
124	—	—	633 699,69	99 187,53			
125	—	—	633 699,73	99 194,81			
126	—	—	633 694,57	99 195,24			
127	—	—	633 685,52	99 195,64			
128	—	—	633 679,62	99 195,99			
н8У	—	—	633 678,45	99 173,95			
н642У	—	—	633 685,24	99 173,59			
н641У	—	—	633 699,57	99 172,49			

2. Сведения о частях границ уточняемого земельного участка с кадастровым номером 24:50:0300132:24 :

Обозначение части границ		Горизонтальное проложение (S), м	Описание прохождения части границ	Сведения о согласовании местоположения границ (согласовано/спорное)
от т.	до т.			
1	2	3	4	5
н641У	123	6,99	—	согласовано
123	124	8,05		
124	125	7,28		
125	126	5,18		
126	127	9,06		
127	128	5,91		
128	н8У	22,07		
н8У	н642У	6,80		
н642У	н641У	14,37		

3. Сведения о характеристиках уточняемого земельного участка с кадастровым номером 24:50:0300132:24 :

№ п/п	Наименование характеристики земельного участка	Значение характеристики
1	2	3
1		

1	2	3
1.	Адрес земельного участка	—
1.1.	Сведения о местоположении земельного участка (при отсутствии адреса) в структурированном в соответствии с федеральной информационной адресной системой виде	—
1.2.	Дополнительные сведения о местоположении земельного участка	—
2.	Площадь земельного участка ± величина погрешности определения (вычисления) площади ($P \pm \Delta P$), м ²	458 ± 7,00
3.	Формула, примененная для вычисления предельной погрешности определения площади земельного участка, с подставленными значениями и итоговые (вычисленные) значения	$3,5*0,10*\sqrt{(458)} = 7$
4.	Площадь земельного участка согласно сведениям Единого государственного реестра недвижимости (Ркад), м ²	499,00
5.	Оценка расхождения Р и Ркад ($P - P_{кад}$), м ²	41
6.	Предельный минимальный и максимальный размеры земельного участка (Рмин и Рмакс), м ²	— —
7.	Вид (виды) разрешенного использования	—
7.1.	Дополнительные сведения об использовании земельного участка	—
8.	Кадастровый или иной государственный учетный номер (инвентарный) здания, сооружения, объекта незавершенного строительства, расположенного на земельном участке	24:50:0300132:146
9.	Сведения о земельных участках (землях общего пользования, территории общего пользования), посредством которых обеспечивается доступ	24:50:0300132:73
10.	Иные сведения	—
4. Пояснения к сведениям об уточняемом земельном участке с кадастровым номером		24:50:0300132:24 :
1.	—	—

1. Сведения о характерных точках границ уточняемого земельного участка с кадастровым номером <u>24:50:0300132:60</u> :					Система координат <u>МСК-167 (24)</u> Зона № <u>4</u>		
Обозначение характерных точек границ	Координаты, м				Метод определения координат	Формулы, примененные для расчета средней квадратической погрешности определения координат характерных точек границ (Mt), с подставленными в такие формулы значениями и итоговые (вычисленные) значения Mt, м	Описание закрепления точки
	содержатся в Едином государственном реестре недвижимости		определены в результате выполнения комплексных кадастровых работ				
	X	Y	X	Y			
1	2	3	4	5	6	7	8
н597У	—	—	633 783,24	99 203,35	Метод спутниковых геодезических измерений (определений)	$\sqrt{(m0^2 + m1^2)} = \sqrt{(0,10^2 + 0,10^2)} = 0,10$	—
н598У	—	—	633 783,59	99 209,61			
н601У	—	—	633 785,85	99 227,80			
н700О	—	—	633 774,80	99 228,75			
н606У	—	—	633 774,55	99 226,10			
н605У	—	—	633 774,46	99 222,83			
н604У	—	—	633 773,82	99 214,29			
н603У	—	—	633 773,36	99 210,03			
207	—	—	633 772,52	99 204,39			
н597У	—	—	633 783,24	99 203,35			
2. Сведения о частях границ уточняемого земельного участка с кадастровым номером <u>24:50:0300132:60</u> :							
Обозначение части границ		Горизонтальное проложение (S), м	Описание прохождения части границ	Сведения о согласовании местоположения границ (согласовано/спорное)			
от т.	до т.						
1	2	3	4	5			

1	2	3	4	5
н597У	н598У	6,27	—	согласовано
н598У	н601У	18,33		
н601У	н700О	11,09		
н700О	н606У	2,66		
н606У	н605У	3,27		
н605У	н604У	8,56		
н604У	н603У	4,28		
н603У	207	5,70		
207	н597У	10,77		

3. Сведения о характеристиках уточняемого земельного участка с кадастровым номером 24:50:0300132:60 :

№ п/п	Наименование характеристики земельного участка	Значение характеристики
1	2	3
1.	Адрес земельного участка	—
1.1.	Сведения о местоположении земельного участка (при отсутствии адреса) в структурированном в соответствии с федеральной информационной адресной системой виде	—
1.2.	Дополнительные сведения о местоположении земельного участка	—
2.	Площадь земельного участка ± величина погрешности определения (вычисления) площади ($P \pm \Delta P$), м ²	259 ± 6,00
3.	Формула, примененная для вычисления предельной погрешности определения площади земельного участка, с подставленными значениями и итоговые (вычисленные) значения	$3,5 * M_t * \sqrt{P} = 3,5 * 0,10 * \sqrt{259} = 6$
4.	Площадь земельного участка согласно сведениям Единого государственного реестра недвижимости (Ркад), м ²	425,00
5.	Оценка расхождения Р и Ркад ($P - P_{кад}$), м ²	166
6.	Предельный минимальный и максимальный размеры земельного участка (Рмин и Рмакс), м ²	— —
7.	Вид (виды) разрешенного использования	—
7.1.	Дополнительные сведения об использовании земельного участка	—
8.	Кадастровый или иной государственный учетный номер (инвентарный) здания, сооружения, объекта незавершенного строительства, расположенного на земельном участке	24:50:0300132:494

1	2	3
9.	Сведения о земельных участках (землях общего пользования, территории общего пользования), посредством которых обеспечивается доступ	24:50:0000000:1479
10.	Иные сведения	—
4. Пояснения к сведениям об уточняемом земельном участке с кадастровым номером 24:50:0300132:60 :		
1.	—	

Сведения об уточняемых земельных участках, необходимые для исправления реестровых ошибок в сведениях о местоположении их границ							
1. Сведения о характерных точках границ уточняемого земельного участка с кадастровым номером					24:50:0300132:55		
Система координат МСК-167 (24)					Зона № 4		
Обозначение характерных точек границ	Координаты, м				Метод определения координат	Формулы, примененные для расчета средней квадратической погрешности определения координат характерных точек границ (Mt), с подставленными в такие формулы значениями и итоговые (вычисленные) значения Mt, м	Описание закрепления точки
	содержатся в Едином государственном реестре недвижимости		определены в результате выполнения комплексных кадастровых работ				
	X	Y	X	Y			
1	2	3	4	5	6	7	8
31	633 692,32	99 133,14	633 692,32	99 133,14	Метод спутниковых геодезических измерений (определений)	$\sqrt{(0,10^2 + 0,10^2)} = 0,10$	—
30	633 692,61	99 136,29	633 692,61	99 136,29			
29	633 692,71	99 137,03	633 692,71	99 137,03			
28	633 692,75	99 140,70	633 692,75	99 140,70			
33	633 692,83	99 144,12	633 692,83	99 144,12			
34	633 692,87	99 145,80	633 692,87	99 145,80			
35	633 693,01	99 148,28	633 693,01	99 148,28			
36	633 693,01	99 151,08	633 693,01	99 151,08			
37	633 693,33	99 156,33	633 693,33	99 156,33			
374	633 693,83	99 161,48	633 693,83	99 161,48			
n15У	—	—	633 694,03	99 164,24			

1	2	3	4	5	6	7	8	
377	633 694,02	99 164,25	—	—	Метод спутниковых геодезических измерений (определений)	0,10	—	
378	633 684,66	99 164,78	633 684,66	99 164,78		$\sqrt{(0,10^2 + 0,10^2)} = 0,10$		
379	633 684,62	99 164,05	633 684,62	99 164,05				
380	633 679,92	99 164,42	633 679,92	99 164,42				
46	633 675,73	99 164,80	633 675,73	99 164,80				
45	633 674,57	99 147,02	633 674,57	99 147,02				
44	633 674,49	99 143,25	633 674,49	99 143,25				
43	633 674,29	99 138,27	633 674,29	99 138,27				
42	633 674,09	99 130,95	633 674,09	99 130,95				
н16У	—	—	633 691,87	99 130,35				
32	633 691,87	99 130,34	—	—				0,10
31	633 692,32	99 133,14	633 692,32	99 133,14				$\sqrt{(0,10^2 + 0,10^2)} = 0,10$

2. Сведения о частях границ уточняемого земельного участка с кадастровым номером 24:50:0300132:55 :

Обозначение части границ		Горизонтальное проложение (S), м	Описание прохождения части границ	Сведения о согласовании местоположения границ (согласовано/спорное)
от т.	до т.			
1	2	3	4	5
31	30	3,16	—	согласовано
30	29	0,75		
29	28	3,67		
28	33	3,42		
33	34	1,68		
34	35	2,48		
35	36	2,80		

1	2	3	4	5
36	37	5,26	—	согласовано
37	374	5,17		
374	н15У	2,77		
н15У	378	9,39		
378	379	0,73		
379	380	4,71		
380	46	4,21		
46	45	17,82		
45	44	3,77		
44	43	4,98		
43	42	7,32		
42	н16У	17,79		
н16У	31	2,83		

3. Сведения о характеристиках уточняемого земельного участка с кадастровым номером 24:50:0300132:55 :

№ п/п	Наименование характеристики	Значение характеристики
1	2	3
1.	Адрес земельного участка	—
1.1.	Сведения о местоположении земельного участка (при отсутствии адреса) в структурированном в соответствии с федеральной информационной адресной системой виде	—
1.2.	Дополнительные сведения о местоположении земельного участка	—
2.	Площадь земельного участка \pm величина погрешности определения (вычисления) площади ($P \pm \Delta P$), м ²	$618 \pm 9,00$
3.	Формула, примененная для вычисления предельной погрешности определения площади земельного участка, с подставленными значениями и итоговые (вычисленные) значения	$3,5 * 0,10 * \sqrt{(618)} = 9$
4.	Площадь земельного участка согласно сведениям Единого государственного реестра недвижимости (Ркад), м ²	618,00
5.	Оценка расхождения Р и Ркад ($P - P_{кад}$), м ²	0
6.	Предельный минимальный и максимальный размеры земельного участка ($P_{мин}$ и $P_{макс}$), м ²	— —

1	2				3		
7.	Кадастровый или иной государственный учетный номер (инвентарный) здания, сооружения, объекта незавершенного строительства, расположенного на земельном участке				24:50:0300132:79; 24:50:0300132:206		
8.	Вид (виды) разрешенного использования				—		
8.1.	Дополнительные сведения об использовании земельного участка				—		
9.	Сведения о земельных участках (землях общего пользования, территории общего пользования), посредством которых обеспечивается доступ				24:50:0000000:1353		
10.	Иные сведения				введение новых точек в целях устранения пересечения		
4. Пояснения к сведениям об уточняемом земельном участке с кадастровым номером					24:50:0300132:55		
1.	—				—		
1. Сведения о характерных точках границ уточняемого земельного участка с кадастровым номером					24:50:0300132:73		
Система координат МСК-167 (24)					Зона № 4		
Обозначение характерных точек границ	Координаты, м				Метод определения координат	Формулы, примененные для расчета средней квадратической погрешности определения координат характерных точек границ (Mt), с подставленными в такие формулы значениями и итоговые (вычисленные) значения Mt, м	Описание закрепления точки
	содержатся в Едином государственном реестре недвижимости		определены в результате выполнения комплексных кадастровых работ				
	X	Y	X	Y			
1	2	3	4	5	6	7	8
362	633 713,42	99 163,13	633 713,42	99 163,13	Метод спутниковых геодезических измерений (определений)	$\sqrt{(0,10^2 + 0,10^2)} = 0,10$	—
383	—	—	633 742,81	99 161,55			
296	633 746,90	99 161,33	633 746,90	99 161,33			
295	633 750,07	99 161,44	633 750,07	99 161,44			Долговременный межевой знак
365	633 768,37	99 160,34	633 768,37	99 160,34			
366	633 779,71	99 160,24	633 779,71	99 160,24			

1	2	3	4	5	6	7	8
367	633 789,52	99 159,04	633 789,52	99 159,04	Метод спутниковых геодезических измерений (определений)	$\sqrt{(0,10^2 + 0,10^2)} = 0,10$	—
368	633 790,56	99 158,98	633 790,56	99 158,98			
369	633 790,58	99 158,91	633 790,58	99 158,91			
370	633 790,98	99 164,68	633 790,98	99 164,68			
371	633 648,49	99 172,88	633 648,49	99 172,88			
372	633 648,07	99 166,89	633 648,07	99 166,89			
362	633 713,42	99 163,13	633 713,42	99 163,13			

2. Сведения о частях границ уточняемого земельного участка с кадастровым номером 24:50:0300132:73 :

Обозначение части границ		Горизонтальное проложение (S), м	Описание прохождения части границ	Сведения о согласовании местоположения границ (согласовано/спорное)
от т.	до т.			
1	2	3	4	5
362	383	29,43	—	согласовано
383	296	4,10		
296	295	3,17		
295	365	18,33		
365	366	11,34		
366	367	9,88		
367	368	1,04		
368	369	0,07		
369	370	5,78		
370	371	142,73		
371	372	6,00		
372	362	65,46		

3. Сведения о характеристиках уточняемого земельного участка с кадастровым номером 24:50:0300132:73 :

№ п/п	Наименование характеристики	Значение характеристики
1	2	3
1	2	3

1	2	3
1.	Адрес земельного участка	—
1.1.	Сведения о местоположении земельного участка (при отсутствии адреса) в структурированном в соответствии с федеральной информационной адресной системой виде	—
1.2.	Дополнительные сведения о местоположении земельного участка	—
2.	Площадь земельного участка \pm величина погрешности определения (вычисления) площади ($P \pm \Delta P$), м ²	833 \pm 10,00
3.	Формула, примененная для вычисления предельной погрешности определения площади земельного участка, с подставленными значениями и итоговые (вычисленные) значения	$3,5*0,10*\sqrt{(833)} = 10$
4.	Площадь земельного участка согласно сведениям Единого государственного реестра недвижимости (Ркад), м ²	833,00
5.	Оценка расхождения Р и Ркад ($P - P_{кад}$), м ²	0
6.	Предельный минимальный и максимальный размеры земельного участка (Рмин и Рмакс), м ²	— —
7.	Кадастровый или иной государственный учетный номер (инвентарный) здания, сооружения, объекта незавершенного строительства, расположенного на земельном участке	—
8.	Вид (виды) разрешенного использования	—
8.1.	Дополнительные сведения об использовании земельного участка	—
9.	Сведения о земельных участках (землях общего пользования, территории общего пользования), посредством которых обеспечивается доступ	—
10.	Иные сведения	введение новых точек в целях устранения пересечения
4. Пояснения к сведениям об уточняемом земельном участке с кадастровым номером		24:50:0300132:73 :
1.	—	—

1. Сведения о характерных точках границ уточняемого земельного участка с кадастровым номером <u>24:50:0300132:28</u> :							
Система координат <u>МСК-167 (24)</u>				Зона № <u>4</u>			
Обозначение характерных точек границ	Координаты, м				Метод определения координат	Формулы, примененные для расчета средней квадратической погрешности определения координат характерных точек границ (Mt), с подставленными в такие формулы значениями и итоговые (вычисленные) значения Mt, м	Описание закрепления точки
	содержатся в Едином государственном реестре недвижимости		определены в результате выполнения комплексных кадастровых работ				
	X	Y	X	Y			
1	2	3	4	5	6	7	8
306	633 679,92	99 231,24	633 679,92	99 231,24	Метод спутниковых геодезических измерений (определений)	$\sqrt{(0,10^2 + 0,10^2)} = 0,10$	—
432	633 679,99	99 232,32	633 679,99	99 232,32			
433	633 651,44	99 233,85	633 651,44	99 233,85			
434	633 650,97	99 221,10	633 650,97	99 221,10			
435	633 651,43	99 221,05	633 651,43	99 221,05			
436	633 650,25	99 200,80	633 650,25	99 200,80			
100	633 661,46	99 200,14	633 661,46	99 200,14			
н19У	—	—	633 676,49	99 199,16			
134	633 677,66	99 199,10	633 677,66	99 199,10			
306	633 679,92	99 231,24	633 679,92	99 231,24			
2. Сведения о частях границ уточняемого земельного участка с кадастровым номером <u>24:50:0300132:28</u> :							
Обозначение части границ		Горизонтальное проложение (S), м	Описание прохождения части границ	Сведения о согласовании местоположения границ (согласовано/спорное)			
от т.	до т.						
1	2	3	4	5			

1	2	3	4	5
306	432	1,08	—	согласовано
432	433	28,59		
433	434	12,76		
434	435	0,46		
435	436	20,28		
436	100	11,23		
100	н19У	15,06		
н19У	134	1,17		
134	306	32,22		

3. Сведения о характеристиках уточняемого земельного участка с кадастровым номером 24:50:0300132:28 :

№ п/п	Наименование характеристики	Значение характеристики
1	2	3
1.	Адрес земельного участка	—
1.1.	Сведения о местоположении земельного участка (при отсутствии адреса) в структурированном в соответствии с федеральной информационной адресной системой виде	—
1.2.	Дополнительные сведения о местоположении земельного участка	—
2.	Площадь земельного участка \pm величина погрешности определения (вычисления) площади ($P \pm \Delta P$), м ²	925 \pm 11,00
3.	Формула, примененная для вычисления предельной погрешности определения площади земельного участка, с подставленными значениями и итоговые (вычисленные) значения	$3,5*0,10*\sqrt{(925)} = 11$
4.	Площадь земельного участка согласно сведениям Единого государственного реестра недвижимости (Ркад), м ²	925,00
5.	Оценка расхождения Р и Ркад ($P - P_{кад}$), м ²	0
6.	Предельный минимальный и максимальный размеры земельного участка ($P_{мин}$ и $P_{макс}$), м ²	— —
7.	Кадастровый или иной государственный учетный номер (инвентарный) здания, сооружения, объекта незавершенного строительства, расположенного на земельном участке	24:50:0300132:117
8.	Вид (виды) разрешенного использования	—
8.1.	Дополнительные сведения об использовании земельного участка	—

1	2				3		
9.	Сведения о земельных участках (землях общего пользования, территории общего пользования), посредством которых обеспечивается доступ				24:50:0000000:1479		
10.	Иные сведения				устранены области чересполосицы (путем добавления/исключения точек ЗУ, создающих такие области)		
4. Пояснения к сведениям об уточняемом земельном участке с кадастровым номером					24:50:0300132:28		
1.	—				—		
1. Сведения о характерных точках границ уточняемого земельного участка с кадастровым номером					24:50:0300132:29		
Система координат МСК-167 (24)					Зона № 4		
Обозначение характерных точек границ	Координаты, м				Метод определения координат	Формулы, примененные для расчета средней квадратической погрешности определения координат характерных точек границ (Mt), с подставленными в такие формулы значениями и итоговые (вычисленные) значения Mt, м	Описание закрепления точки
	содержатся в Едином государственном реестре недвижимости		определены в результате выполнения комплексных кадастровых работ				
	X	Y	X	Y			
1	2	3	4	5	6	7	8
126	633 694,57	99 195,24	633 694,57	99 195,24	Метод спутниковых геодезических измерений (определений)	$\sqrt{(0,10^2 + 0,10^2)} = 0,10$ 0,10 $\sqrt{(0,10^2 + 0,10^2)} = 0,10$	—
303	633 696,12	99 219,34	633 696,12	99 219,34			
529	—	—	633 696,37	99 228,45			
231	633 696,42	99 230,19	633 696,42	99 230,19			
н831У	—	—	633 696,46	99 230,90			
305	633 687,22	99 230,84	—	—			
н830У	—	—	633 679,97	99 231,90			
306	633 679,92	99 231,24	633 679,92	99 231,24			

1	2	3	4	5	6	7	8
134	633 677,66	99 199,10	633 677,66	99 199,10	Метод спутниковых геодезических измерений (определений)	$\sqrt{(0,10^2 + 0,10^2)} = 0,10$	—
130	633 677,62	99 198,54	633 677,62	99 198,54			
129	633 679,82	99 198,29	633 679,82	99 198,29			
128	633 679,62	99 195,99	633 679,62	99 195,99			
127	633 685,52	99 195,64	633 685,52	99 195,64			
126	633 694,57	99 195,24	633 694,57	99 195,24			

2. Сведения о частях границ уточняемого земельного участка с кадастровым номером _____ **24:50:0300132:29** _____ :

Обозначение части границ		Горизонтальное проложение (S), м	Описание прохождения части границ	Сведения о согласовании местоположения границ (согласовано/спорное)
от т.	до т.			
1	2	3	4	5
126	303	24,15	—	согласовано
303	529	9,11		
529	231	1,74		
231	н831У	0,71		
н831У	н830У	16,52		
н830У	306	0,66		
306	134	32,22		
134	130	0,56		
130	129	2,21		
129	128	2,31		
128	127	5,91		
127	126	9,06		

3. Сведения о характеристиках уточняемого земельного участка с кадастровым номером _____ **24:50:0300132:29** _____ :

№ п/п	Наименование характеристики	Значение характеристики
1	2	3
1	2	3

1	2	3
1.	Адрес земельного участка	—
1.1.	Сведения о местоположении земельного участка (при отсутствии адреса) в структурированном в соответствии с федеральной информационной адресной системой виде	—
1.2.	Дополнительные сведения о местоположении земельного участка	—
2.	Площадь земельного участка ± величина погрешности определения (вычисления) площади ($P \pm \Delta P$), м ²	603 ± 9,00
3.	Формула, примененная для вычисления предельной погрешности определения площади земельного участка, с подставленными значениями и итоговые (вычисленные) значения	$3,5 * 0,10 * \sqrt{(603)} = 9$
4.	Площадь земельного участка согласно сведениям Единого государственного реестра недвижимости (Ркад), м ²	592,00
5.	Оценка расхождения Р и Ркад ($P - P_{кад}$), м ²	11
6.	Предельный минимальный и максимальный размеры земельного участка (Рмин и Рмакс), м ²	— —
7.	Кадастровый или иной государственный учетный номер (инвентарный) здания, сооружения, объекта незавершенного строительства, расположенного на земельном участке	24:50:0300132:84; 24:11:0000000:15945
8.	Вид (виды) разрешенного использования	—
8.1.	Дополнительные сведения об использовании земельного участка	—
9.	Сведения о земельных участках (землях общего пользования, территории общего пользования), посредством которых обеспечивается доступ	24:50:0000000:1479
10.	Иные сведения	введение новых точек в целях устранения пересечения
4. Пояснения к сведениям об уточняемом земельном участке с кадастровым номером		24:50:0300132:29 :
1.	—	—

1. Сведения о характерных точках границ уточняемого земельного участка с кадастровым номером <u>24:50:0300132:54</u> :							
Система координат <u>МСК-167 (24)</u>			Зона № <u>4</u>				
Обозначение характерных точек границ	Координаты, м				Метод определения координат	Формулы, примененные для расчета средней квадратической погрешности определения координат характерных точек границ (Mt), с подставленными в такие формулы значениями и итоговые (вычисленные) значения Mt, м	Описание закрепления точки
	содержатся в Едином государственном реестре недвижимости		определены в результате выполнения комплексных кадастровых работ				
	X	Y	X	Y			
1	2	3	4	5	6	7	8
13	633 765,47	99 127,99	633 765,47	99 127,99	Метод спутниковых геодезических измерений (определений)	$\sqrt{(0,10^2 + 0,10^2)} = 0,10$	Долговременный межевой знак
14	633 767,77	99 149,54	633 767,77	99 149,54			—
560	—	—	633 767,81	99 150,10			—
365	633 768,37	99 160,34	633 768,37	99 160,34			Долговременный межевой знак
295	633 750,07	99 161,44	633 750,07	99 161,44			—
294	633 749,32	99 150,94	633 749,32	99 150,94			—
502	633 747,87	99 128,44	633 747,87	99 128,44			—
13	633 765,47	99 127,99	633 765,47	99 127,99			Долговременный межевой знак
2. Сведения о частях границ уточняемого земельного участка с кадастровым номером <u>24:50:0300132:54</u> :							
Обозначение части границ		Горизонтальное проложение (S), м	Описание прохождения части границ	Сведения о согласовании местоположения границ (согласовано/спорное)			
от т.	до т.						
1	2	3	4	5			
13	14	21,67	—	согласовано			
14	560	0,56					
560	365	10,26					
365	295	18,33					

1	2	3	4	5
295	294	10,53	—	согласовано
294	502	22,55		
502	13	17,61		

3. Сведения о характеристиках уточняемого земельного участка с кадастровым номером 24:50:0300132:54 :

№ п/п	Наименование характеристики	Значение характеристики
1	2	3
1.	Адрес земельного участка	—
1.1.	Сведения о местоположении земельного участка (при отсутствии адреса) в структурированном в соответствии с федеральной информационной адресной системой виде	—
1.2.	Дополнительные сведения о местоположении земельного участка	—
2.	Площадь земельного участка ± величина погрешности определения (вычисления) площади ($P \pm \Delta P$), м ²	595 ± 9,00
3.	Формула, примененная для вычисления предельной погрешности определения площади земельного участка, с подставленными значениями и итоговые (вычисленные) значения	$3,5 * 0,10 * \sqrt{(595)} = 9$
4.	Площадь земельного участка согласно сведениям Единого государственного реестра недвижимости (Ркад), м ²	595,00
5.	Оценка расхождения Р и Ркад ($P - P_{кад}$), м ²	0
6.	Предельный минимальный и максимальный размеры земельного участка (Рмин и Рмакс), м ²	— —
7.	Кадастровый или иной государственный учетный номер (инвентарный) здания, сооружения, объекта незавершенного строительства, расположенного на земельном участке	24:50:0300132:136
8.	Вид (виды) разрешенного использования	—
8.1.	Дополнительные сведения об использовании земельного участка	—
9.	Сведения о земельных участках (землях общего пользования, территории общего пользования), посредством которых обеспечивается доступ	24:50:0000000:1353
10.	Иные сведения	устранены области чересполосицы (путем добавления/исключения точек ЗУ, создающих такие области)

4. Пояснения к сведениям об уточняемом земельном участке с кадастровым номером 24:50:0300132:54 :

1.	—
----	---

1. Сведения о характерных точках границ уточняемого земельного участка с кадастровым номером _____					24:50:0300132:63 _____ :		
Система координат _____ МСК-167 (24) _____					Зона № _____ 4 _____		
Обозначение характерных точек границ	Координаты, м				Метод определения координат	Формулы, примененные для расчета средней квадратической погрешности определения координат характерных точек границ (Mt), с подставленными в такие формулы значениями и итоговые (вычисленные) значения Mt, м	Описание закрепления точки
	содержатся в Едином государственном реестре недвижимости		определены в результате выполнения комплексных кадастровых работ				
	X	Y	X	Y			
1	2	3	4	5	6	7	8
155	633 732,93	99 193,80	—	—	Метод спутниковых геодезических измерений (определений)	0,10	—
563	633 733,47	99 211,53	—	—			
564	633 733,55	99 214,54	—	—			
565	633 733,55	99 215,21	—	—			
566	633 733,84	99 220,89	—	—			
567	633 734,62	99 228,46	633 734,62	99 228,46		$\sqrt{(m_0^2 + m_1^2)} = \sqrt{(0,10^2 + 0,10^2)} = 0,10$	
568	633 731,53	99 228,62	633 731,53	99 228,62			
569	633 730,53	99 228,67	633 730,53	99 228,67			
570	633 719,81	99 229,10	633 719,81	99 229,10			
531	633 716,62	99 229,21	633 716,62	99 229,21			
н530У	—	—	633 716,53	99 227,43			
571	633 716,22	99 220,73	633 716,22	99 220,73			

1	2	3	4	5	6	7	8		
572	633 715,42	99 214,97	633 715,42	99 214,97	Метод спутниковых геодезических измерений (определений)	$\sqrt{(m0^2 + m1^2)} = \sqrt{(0,10^2 + 0,10^2)} = 0,10$	—		
573	633 715,31	99 213,97	633 715,31	99 213,97					
574	633 715,20	99 210,84	633 715,20	99 210,84					
575	633 715,01	99 208,14	633 715,01	99 208,14					
576	633 714,02	99 194,50	633 714,02	99 194,50					
н578У	—	—	633 714,02	99 193,56					
9	—	—	633 715,36	99 193,41					
8	—	—	633 716,21	99 193,10					
7	—	—	633 716,99	99 193,83					
6	—	—	633 720,89	99 193,61					
н579У	—	—	633 732,82	99 192,98					
н594У	—	—	633 733,04	99 200,18					
н590У	—	—	633 734,01	99 210,74					
577	633 721,77	99 194,23	—	—				0,10	
155	633 732,93	99 193,80	—	—					

2. Сведения о частях границ уточняемого земельного участка с кадастровым номером 24:50:0300132:63 :

Обозначение части границ		Горизонтальное проложение (S), м	Описание прохождения части границ	Сведения о согласовании местоположения границ (согласовано/спорное)
от т.	до т.			
1	2	3	4	5
567	568	3,09	—	согласовано

1	2	3	4	5
568	569	1,00	—	согласовано
569	570	10,73		
570	531	3,19		
531	н530У	1,78		
н530У	571	6,71		
571	572	5,82		
572	573	1,01		
573	574	3,13		
574	575	2,71		
575	576	13,68		
576	н578У	0,94		
н578У	9	1,35		
9	8	0,90		
8	7	1,07		
7	6	3,91		
6	н579У	11,95		
н579У	н594У	7,20		
н594У	н590У	10,60		
н590У	567	17,73		

3. Сведения о характеристиках уточняемого земельного участка с кадастровым номером 24:50:0300132:63 :

№ п/п	Наименование характеристики	Значение характеристики
1	2	3
1.	Адрес земельного участка	—
1.1.	Сведения о местоположении земельного участка (при отсутствии адреса) в структурированном в соответствии с федеральной информационной адресной системой виде	—
1.2.	Дополнительные сведения о местоположении земельного участка	—
2.	Площадь земельного участка ± величина погрешности определения (вычисления) площади ($P \pm \Delta P$), м ²	657 ± 9,00
3.	Формула, примененная для вычисления предельной погрешности определения площади земельного участка, с подставленными значениями и итоговые (вычисленные) значения	$3,5 * M_t * \sqrt{P} = 3,5 * 0,10 * \sqrt{657} = 9$

1	2				3		
4.	Площадь земельного участка согласно сведениям Единого государственного реестра недвижимости (Ркад), м ²				634,00		
5.	Оценка расхождения Р и Ркад (Р - Ркад), м ²				23		
6.	Предельный минимальный и максимальный размеры земельного участка (Рмин и Рмакс), м ²				— —		
7.	Кадастровый или иной государственный учетный номер (инвентарный) здания, сооружения, объекта незавершенного строительства, расположенного на земельном участке				24:50:0300132:101; 24:50:0300132:100		
8.	Вид (виды) разрешенного использования				—		
8.1.	Дополнительные сведения об использовании земельного участка				—		
9.	Сведения о земельных участках (землях общего пользования, территории общего пользования), посредством которых обеспечивается доступ				24:50:0000000:1479		
10.	Иные сведения				введение новых точек в целях устранения пересечения		
4. Пояснения к сведениям об уточняемом земельном участке с кадастровым номером					24:50:0300132:63 :		
1.	—				—		
1. Сведения о характерных точках границ уточняемого земельного участка с кадастровым номером					24:50:0300132:67 :		
Система координат МСК-167 (24)					Зона № 4		
Обозначение характерных точек границ	Координаты, м				Метод определения координат	Формулы, примененные для расчета средней квадратической погрешности определения координат характерных точек границ (Mt), с подставленными в такие формулы значениями и итоговые (вычисленные) значения Mt, м	Описание закрепления точки
	содержатся в Едином государственном реестре недвижимости		определены в результате выполнения комплексных кадастровых работ				
	X	Y	X	Y			
1	2	3	4	5	6	7	8
158	633 722,06	99 171,12	633 722,06	99 171,12	Метод спутниковых геодезических измерений (определений)	$\sqrt{(m0^2 + m1^2)} = \sqrt{(0,10^2 + 0,10^2)} = 0,10$	—
157	633 722,14	99 176,60	633 722,14	99 176,60			
3	633 721,85	99 176,65	633 721,85	99 176,65			

1	2	3	4	5	6	7	8
н12У	—	—	633 721,42	99 184,11	Метод спутниковых геодезических измерений (определений)	$\sqrt{(m0^2 + m1^2)} = \sqrt{(0,10^2 + 0,10^2)} = 0,10$	—
н11У	—	—	633 720,94	99 189,43		0,10	
4	633 720,75	99 184,40	—	—		$\sqrt{(m0^2 + m1^2)} = \sqrt{(0,10^2 + 0,10^2)} = 0,10$	
5	633 720,55	99 189,98	—	—			
6	633 720,89	99 193,61	633 720,89	99 193,61			
7	633 716,99	99 193,83	633 716,99	99 193,83			
8	633 716,21	99 193,10	633 716,21	99 193,10			
9	633 715,36	99 193,41	633 715,36	99 193,41			
н578У	—	—	633 714,02	99 193,56			
10	633 712,12	99 193,81	633 712,12	99 193,81			
11	633 712,19	99 194,30	633 712,19	99 194,30			
125	633 699,73	99 194,81	633 699,73	99 194,81			
124	633 699,69	99 187,53	633 699,69	99 187,53			
123	633 699,63	99 179,48	633 699,63	99 179,48			
н641У	—	—	633 699,57	99 172,49			
122	633 699,57	99 171,43	633 699,57	99 171,43			
16	633 702,89	99 171,32	633 702,89	99 171,32			

1	2	3	4	5	6	7	8
17	633 703,02	99 172,62	633 703,02	99 172,62	Метод спутниковых геодезических измерений (определений)	$\sqrt{(m0^2 + m1^2)} = \sqrt{(0,10^2 + 0,10^2)} = 0,10$	—
18	633 708,96	99 171,96	633 708,96	99 171,96			
19	633 714,55	99 171,39	633 714,55	99 171,39			
20	633 720,36	99 171,04	633 720,36	99 171,04			
158	633 722,06	99 171,12	633 722,06	99 171,12			

2. Сведения о частях границ уточняемого земельного участка с кадастровым номером _____ **24:50:0300132:67** _____ :

Обозначение части границ		Горизонтальное проложение (S), м	Описание прохождения части границ	Сведения о согласовании местоположения границ (согласовано/спорное)
от т.	до т.			
1	2	3	4	5
158	157	5,48	—	согласовано
157	3	0,29		
3	н12У	7,47		
н12У	н11У	5,34		
н11У	6	4,18		
6	7	3,91		
7	8	1,07		
8	9	0,90		
9	н578У	1,35		
н578У	10	1,92		
10	11	0,49		
11	125	12,47		
125	124	7,28		
124	123	8,05		
123	н641У	6,99		
н641У	122	1,06		
122	16	3,32		
16	17	1,31		
17	18	5,98		
18	19	5,62		

1	2	3	4	5
19	20	5,82		согласовано
20	158	1,70	—	

3. Сведения о характеристиках уточняемого земельного участка с кадастровым номером 24:50:0300132:67 :

№ п/п	Наименование характеристики	Значение характеристики
1	2	3
1.	Адрес земельного участка	—
1.1.	Сведения о местоположении земельного участка (при отсутствии адреса) в структурированном в соответствии с федеральной информационной адресной системой виде	—
1.2.	Дополнительные сведения о местоположении земельного участка	—
2.	Площадь земельного участка ± величина погрешности определения (вычисления) площади ($P \pm \Delta P$), м ²	492 ± 8,00
3.	Формула, примененная для вычисления предельной погрешности определения площади земельного участка, с подставленными значениями и итоговые (вычисленные) значения	$3,5 * M_t * \sqrt{P} = 3,5 * 0,10 * \sqrt{492} = 8$
4.	Площадь земельного участка согласно сведениям Единого государственного реестра недвижимости (Ркад), м ²	486,00
5.	Оценка расхождения Р и Ркад ($P - P_{кад}$), м ²	6
6.	Предельный минимальный и максимальный размеры земельного участка (Рмин и Рмакс), м ²	— —
7.	Кадастровый или иной государственный учетный номер (инвентарный) здания, сооружения, объекта незавершенного строительства, расположенного на земельном участке	24:50:0300132:127; 24:50:0300132:137; 24:50:0300132:198
8.	Вид (виды) разрешенного использования	—
8.1.	Дополнительные сведения об использовании земельного участка	—
9.	Сведения о земельных участках (землях общего пользования, территории общего пользования), посредством которых обеспечивается доступ	24:50:0300132:73
10.	Иные сведения	введение новых точек в целях устранения пересечения

4. Пояснения к сведениям об уточняемом земельном участке с кадастровым номером 24:50:0300132:67 :

1.	—
----	---

1. Сведения о характерных точках границ уточняемого земельного участка с кадастровым номером					24:50:0300132:69				
Система координат					МСК-167 (24)			Зона № 4	
Обозначение характерных точек границ	Координаты, м				Метод определения координат	Формулы, примененные для расчета средней квадратической погрешности определения координат характерных точек границ (Mt), с подставленными в такие формулы значениями и итоговые (вычисленные) значения Mt, м	Описание закрепления точки		
	содержатся в Едином государственном реестре недвижимости		определены в результате выполнения комплексных кадастровых работ						
	X	Y	X	Y					
1	2	3	4	5	6	7	8		
576	633 714,02	99 194,50	633 714,02	99 194,50	Метод спутниковых геодезических измерений (определений)	$\sqrt{(m_0^2 + m_1^2)} = \sqrt{(0,10^2 + 0,10^2)} = 0,10$ 0,10 $\sqrt{(m_0^2 + m_1^2)} = \sqrt{(0,10^2 + 0,10^2)} = 0,10$	—		
575	633 715,01	99 208,14	633 715,01	99 208,14					
574	633 715,20	99 210,84	633 715,20	99 210,84					
573	633 715,31	99 213,97	633 715,31	99 213,97					
572	633 715,42	99 214,97	633 715,42	99 214,97					
571	633 716,22	99 220,73	633 716,22	99 220,73					
н580У	—	—	633 716,53	99 227,43					
527	633 716,56	99 227,83	—	—					
538	633 711,76	99 227,93	633 711,76	99 227,93					
537	633 696,37	99 228,45	633 696,37	99 228,45					
303	633 696,12	99 219,34	633 696,12	99 219,34					
126	633 694,57	99 195,24	633 694,57	99 195,24					

1	2	3	4	5	6	7	8
125	633 699,73	99 194,81	633 699,73	99 194,81	Метод спутниковых геодезических измерений (определений)	$\sqrt{(m0^2 + m1^2)} = \sqrt{(0,10^2 + 0,10^2)} = 0,10$	—
11	633 712,19	99 194,30	633 712,19	99 194,30			
10	—	—	633 712,12	99 193,81			
н578У	—	—	633 714,02	99 193,56			
576	633 714,02	99 194,50	633 714,02	99 194,50			

2. Сведения о частях границ уточняемого земельного участка с кадастровым номером _____ **24:50:0300132:69** _____ :

Обозначение части границ		Горизонтальное проложение (S), м	Описание прохождения части границ	Сведения о согласовании местоположения границ (согласовано/спорное)
от т.	до т.			
1	2	3	4	5
576	575	13,68	—	согласовано
575	574	2,71		
574	573	3,13		
573	572	1,01		
572	571	5,82		
571	н580У	6,71		
н580У	538	4,80		
538	537	15,40		
537	303	9,11		
303	126	24,15		
126	125	5,18		
125	11	12,47		
11	10	0,49		
10	н578У	1,92		
н578У	576	0,94		

3. Сведения о характеристиках уточняемого земельного участка с кадастровым номером _____ **24:50:0300132:69** _____ :

№ п/п	Наименование характеристики	Значение характеристики
1	2	3

1	2	3
1.	Адрес земельного участка	—
1.1.	Сведения о местоположении земельного участка (при отсутствии адреса) в структурированном в соответствии с федеральной информационной адресной системой виде	—
1.2.	Дополнительные сведения о местоположении земельного участка	—
2.	Площадь земельного участка ± величина погрешности определения (вычисления) площади ($P \pm \Delta P$), м ²	660 ± 9,00
3.	Формула, примененная для вычисления предельной погрешности определения площади земельного участка, с подставленными значениями и итоговые (вычисленные) значения	$3,5 * M_t * \sqrt{P} = 3,5 * 0,10 * \sqrt{(660)} = 9$
4.	Площадь земельного участка согласно сведениям Единого государственного реестра недвижимости (Ркад), м ²	660,00
5.	Оценка расхождения Р и Ркад ($P - P_{кад}$), м ²	0
6.	Предельный минимальный и максимальный размеры земельного участка (Рмин и Рмакс), м ²	— —
7.	Кадастровый или иной государственный учетный номер (инвентарный) здания, сооружения, объекта незавершенного строительства, расположенного на земельном участке	24:50:0300132:80
8.	Вид (виды) разрешенного использования	—
8.1.	Дополнительные сведения об использовании земельного участка	—
9.	Сведения о земельных участках (землях общего пользования, территории общего пользования), посредством которых обеспечивается доступ	24:50:0000000:1479
10.	Иные сведения	введение новых точек в целях устранения пересечения
4. Пояснения к сведениям об уточняемом земельном участке с кадастровым номером		24:50:0300132:69 :
1.	—	—

1. Сведения о характерных точках границ уточняемого земельного участка с кадастровым номером _____					24:50:0300132:30 _____		
Система координат _____ МСК-167 (24) _____					Зона № _____ 4 _____		
Обозначение характерных точек границ	Координаты, м				Метод определения координат	Формулы, примененные для расчета средней квадратической погрешности определения координат характерных точек границ (Mt), с подставленными в такие формулы значениями и итоговые (вычисленные) значения Mt, м	Описание закрепления точки
	содержатся в Едином государственном реестре недвижимости		определены в результате выполнения комплексных кадастровых работ				
	X	Y	X	Y			
1	2	3	4	5	6	7	8
581	633 753,80	99 193,39	—	—	Метод спутниковых геодезических измерений (определений)	0,10	—
582	633 754,55	99 207,56	—	—			
525	633 755,41	99 227,25	—	—			
583	633 750,43	99 227,58	—	—			
584	633 737,83	99 228,33	633 737,83	99 228,33		$\sqrt{(m0^2 + m1^2)} = \sqrt{(0,10^2 + 0,10^2)} = 0,10$	
567	633 734,62	99 228,46	633 734,62	99 228,46			
н590У	—	—	633 734,01	99 210,74		0,10	
н594У	—	—	633 733,04	99 200,18			
566	633 733,84	99 220,89	—	—			
565	633 733,55	99 215,21	—	—			
564	633 733,55	99 214,54	—	—			
563	633 733,47	99 211,53	—	—			

1	2	3	4	5	6	7	8
н579У	—	—	633 732,82	99 192,98	Метод спутниковых геодезических измерений (определений)	$\sqrt{(m_0^2 + m_1^2)} = \sqrt{(0,10^2 + 0,10^2)} = 0,10$	—
513	—	—	633 742,50	99 193,54			
589	—	—	633 747,90	99 193,53			
588	—	—	633 752,43	99 193,42			
н591У	—	—	633 752,90	99 193,41			
н596У	—	—	633 753,85	99 207,66			
н592У	—	—	633 755,74	99 223,11			
н593У	—	—	633 755,99	99 227,25			
585	633 732,93	99 193,80	—	—		0,10	
586	633 743,62	99 193,65	—	—			
587	633 744,49	99 193,62	—	—			
581	633 753,80	99 193,39	—	—			

2. Сведения о частях границ уточняемого земельного участка с кадастровым номером 24:50:0300132:30 :

Обозначение части границ		Горизонтальное проложение (S), м	Описание прохождения части границ	Сведения о согласовании местоположения границ (согласовано/спорное)
от т.	до т.			
1	2	3	4	5
584	567	3,21	—	согласовано
567	н590У	17,73		
н590У	н594У	10,60		
н594У	н579У	7,20		
н579У	513	9,70		
513	589	5,40		
589	588	4,53		

1	2	3	4	5
588	н591У	0,47	—	согласовано
н591У	н596У	14,28		
н596У	н592У	15,57		
н592У	н593У	4,15		
н593У	584	18,19		

3. Сведения о характеристиках уточняемого земельного участка с кадастровым номером 24:50:0300132:30 :

№ п/п	Наименование характеристики	Значение характеристики
1	2	3
1.	Адрес земельного участка	—
1.1.	Сведения о местоположении земельного участка (при отсутствии адреса) в структурированном в соответствии с федеральной информационной адресной системой виде	—
1.2.	Дополнительные сведения о местоположении земельного участка	—
2.	Площадь земельного участка \pm величина погрешности определения (вычисления) площади ($P \pm \Delta P$), м ²	709 \pm 9,00
3.	Формула, примененная для вычисления предельной погрешности определения площади земельного участка, с подставленными значениями и итоговые (вычисленные) значения	$3,5 * M_t * \sqrt{(P)} = 3,5 * 0,10 * \sqrt{(709)} = 9$
4.	Площадь земельного участка согласно сведениям Единого государственного реестра недвижимости (Ркад), м ²	725,00
5.	Оценка расхождения Р и Ркад ($P - P_{кад}$), м ²	16
6.	Предельный минимальный и максимальный размеры земельного участка (Рмин и Рмакс), м ²	— —
7.	Кадастровый или иной государственный учетный номер (инвентарный) здания, сооружения, объекта незавершенного строительства, расположенного на земельном участке	24:50:0300132:92
8.	Вид (виды) разрешенного использования	—
8.1.	Дополнительные сведения об использовании земельного участка	—
9.	Сведения о земельных участках (землях общего пользования, территории общего пользования), посредством которых обеспечивается доступ	24:50:0000000:1479
10.	Иные сведения	устранены области чересполосицы (путем добавления/исключения точек ЗУ, создающих такие области)

4. Пояснения к сведениям об уточняемом земельном участке с кадастровым номером _____ 24:50:0300132:30 _____ :							
1. _____							
1. Сведения о характерных точках границ уточняемого земельного участка с кадастровым номером _____ 24:50:0300132:74 _____ :							
Система координат _____		МСК-167 (24)		Зона № _____ 4			
Обозначение характерных точек границ	Координаты, м				Метод определения координат	Формулы, примененные для расчета средней квадратической погрешности определения координат характерных точек границ (Mt), с подставленными в такие формулы значениями и итоговые (вычисленные) значения Mt, м	Описание закрепления точки
	содержатся в Едином государственном реестре недвижимости		определены в результате выполнения комплексных кадастровых работ				
	X	Y	X	Y			
1	2	3	4	5	6	7	8
10	633 760,31	99 193,27	633 760,31	99 193,27	Метод спутниковых геодезических измерений (определений)	$\sqrt{(m0^2 + m1^2)} = \sqrt{(0,10^2 + 0,10^2)} = 0,10$	—
9	633 766,32	99 193,30	633 766,32	99 193,30			
409	633 766,96	99 193,33	633 766,96	99 193,33			
408	633 766,91	99 192,46	633 766,91	99 192,46			
105	633 767,02	99 192,44	633 767,02	99 192,44			
299	633 771,78	99 192,04	633 771,78	99 192,04			
207	633 772,52	99 204,39	633 772,52	99 204,39			
н603У	—	—	633 773,36	99 210,03			
н604У	—	—	633 773,82	99 214,29			
н605У	—	—	633 774,46	99 222,83			
н606У	—	—	633 774,55	99 226,10			

1	2	3	4	5	6	7	8
206	633 772,85	99 211,56	—	—	Метод спутниковых геодезических измерений (определений)	0,10	—
205	633 773,18	99 218,66	—	—			
204	633 773,29	99 221,00	—	—			
203	633 773,52	99 225,99	—	—			
9	633 769,91	99 226,19	633 769,91	99 226,19		$\sqrt{(m0^2 + m1^2)} = \sqrt{(0,10^2 + 0,10^2)} = 0,10$	
526	633 762,71	99 226,74	633 762,71	99 226,74			
н593У	—	—	633 755,99	99 227,25			
н592У	—	—	633 755,74	99 223,11			
н596У	—	—	633 753,85	99 207,66		0,10	
н591У	—	—	633 752,90	99 193,41			
11	633 755,41	99 227,25	—	—		$\sqrt{(m0^2 + m1^2)} = \sqrt{(0,10^2 + 0,10^2)} = 0,10$	
15	633 754,55	99 207,56	—	—			
1	633 753,80	99 193,39	633 753,80	99 193,39			
10	633 760,31	99 193,27	633 760,31	99 193,27			

2. Сведения о частях границ уточняемого земельного участка с кадастровым номером
24:50:0300132:74
:

Обозначение части границ		Горизонтальное проложение (S), м	Описание прохождения части границ	Сведения о согласовании местоположения границ (согласовано/спорное)
от т.	до т.			
1	2	3	4	5
10	9	6,01	—	согласовано
9	409	0,64		
409	408	0,87		

1	2	3	4	5
408	105	0,11	—	согласовано
105	299	4,78		
299	207	12,37		
207	н603У	5,70		
н603У	н604У	4,28		
н604У	н605У	8,56		
н605У	н606У	3,27		
н606У	9	4,64		
9	526	7,22		
526	н593У	6,74		
н593У	н592У	4,15		
н592У	н596У	15,57		
н596У	н591У	14,28		
н591У	1	0,90		
1	10	6,51		

3. Сведения о характеристиках уточняемого земельного участка с кадастровым номером 24:50:0300132:74 :

№ п/п	Наименование характеристики	Значение характеристики
1	2	3
1.	Адрес земельного участка	—
1.1.	Сведения о местоположении земельного участка (при отсутствии адреса) в структурированном в соответствии с федеральной информационной адресной системой виде	—
1.2.	Дополнительные сведения о местоположении земельного участка	—
2.	Площадь земельного участка ± величина погрешности определения (вычисления) площади ($P \pm \Delta P$), м ²	636 ± 9,00
3.	Формула, примененная для вычисления предельной погрешности определения площади земельного участка, с подставленными значениями и итоговые (вычисленные) значения	$3,5 * M_t * \sqrt{P} = 3,5 * 0,10 * \sqrt{636} = 9$
4.	Площадь земельного участка согласно сведениям Единого государственного реестра недвижимости (Ркад), м ²	609,00
5.	Оценка расхождения Р и Ркад ($P - P_{кад}$), м ²	27

1	2	3
6.	Предельный минимальный и максимальный размеры земельного участка (Рмин и Рмакс), м ²	— —
7.	Кадастровый или иной государственный учетный номер (инвентарный) здания, сооружения, объекта незавершенного строительства, расположенного на земельном участке	24:50:0300132:78
8.	Вид (виды) разрешенного использования	—
8.1.	Дополнительные сведения об использовании земельного участка	—
9.	Сведения о земельных участках (землях общего пользования, территории общего пользования), посредством которых обеспечивается доступ	24:50:0000000:1479
10.	Иные сведения	устранены области чересполосицы (путем добавления/исключения точек ЗУ, создающих такие области)

4. Пояснения к сведениям об уточняемом земельном участке с кадастровым номером 24:50:0300132:74 :

1.	—
----	---

1. Сведения о характерных точках границ уточняемого земельного участка с кадастровым номером 24:50:0300132:72 :

Система координат МСК-167 (24) Зона № 4

Обозначение характерных точек границ	Координаты, м				Метод определения координат	Формулы, примененные для расчета средней квадратической погрешности определения координат характерных точек границ (Mt), с подставленными в такие формулы значениями и итоговые (вычисленные) значения Mt, м	Описание закрепления точки
	содержатся в Едином государственном реестре недвижимости		определены в результате выполнения комплексных кадастровых работ				
	X	Y	X	Y			
1	2	3	4	5	6	7	8
436	633 650,25	99 200,80	633 650,25	99 200,80	Метод спутниковых геодезических измерений (определений)	$\sqrt{(m_0^2 + m_1^2)} = \sqrt{(0,10^2 + 0,10^2)} = 0,10$	—
435	633 651,43	99 221,05	633 651,43	99 221,05			
434	633 650,97	99 221,10	633 650,97	99 221,10			
549	633 651,44	99 233,85	633 651,44	99 233,85			

1	2	3	4	5	6	7	8
н695У	—	—	633 642,67	99 234,31	Метод спутниковых геодезических измерений (определений)	$\sqrt{(m0^2 + m1^2)} = \sqrt{(0,10^2 + 0,10^2)} = 0,10$	—
н696У	—	—	633 642,50	99 232,96		0,10	
689	633 642,49	99 234,33	—	—		$\sqrt{(m0^2 + m1^2)} = \sqrt{(0,10^2 + 0,10^2)} = 0,10$	
690	633 641,55	99 225,50	633 641,55	99 225,50		0,10	
н694У	—	—	633 641,71	99 222,14		$\sqrt{(m0^2 + m1^2)} = \sqrt{(0,10^2 + 0,10^2)} = 0,10$	
н693У	—	—	633 641,40	99 219,08		0,10	
691	633 641,66	99 219,08	—	—		$\sqrt{(m0^2 + m1^2)} = \sqrt{(0,10^2 + 0,10^2)} = 0,10$	
н5У	—	—	633 641,37	99 214,55		0,10	
692	633 641,39	99 213,04	—	—		$\sqrt{(m0^2 + m1^2)} = \sqrt{(0,10^2 + 0,10^2)} = 0,10$	
81	633 641,12	99 213,07	633 641,12	99 213,07			
80	633 641,08	99 212,29	633 641,08	99 212,29			
79	633 641,27	99 209,99	633 641,27	99 209,99			
78	633 640,58	99 201,11	633 640,58	99 201,11			
436	633 650,25	99 200,80	633 650,25	99 200,80			

2. Сведения о частях границ уточняемого земельного участка с кадастровым номером 24:50:0300132:72 :

Обозначение части границ		Горизонтальное проложение (S), м	Описание прохождения части границ	Сведения о согласовании местоположения границ (согласовано/спорное)
от т.	до т.			
1	2	3	4	5
436	435	20,28	—	согласовано
435	434	0,46		
434	549	12,76		

1	2	3	4	5
549	н695У	8,78	—	согласовано
н695У	н696У	1,36		
н696У	690	7,52		
690	н694У	3,36		
н694У	н693У	3,08		
н693У	н5У	4,53		
н5У	81	1,50		
81	80	0,78		
80	79	2,31		
79	78	8,91		
78	436	9,67		

3. Сведения о характеристиках уточняемого земельного участка с кадастровым номером 24:50:0300132:72 :

№ п/п	Наименование характеристики	Значение характеристики
1	2	3
1.	Адрес земельного участка	—
1.1.	Сведения о местоположении земельного участка (при отсутствии адреса) в структурированном в соответствии с федеральной информационной адресной системой виде	—
1.2.	Дополнительные сведения о местоположении земельного участка	—
2.	Площадь земельного участка ± величина погрешности определения (вычисления) площади ($P \pm \Delta P$), м ²	316 ± 6,00
3.	Формула, примененная для вычисления предельной погрешности определения площади земельного участка, с подставленными значениями и итоговые (вычисленные) значения	$3,5 * M_t * \sqrt{P} = 3,5 * 0,10 * \sqrt{316} = 6$
4.	Площадь земельного участка согласно сведениям Единого государственного реестра недвижимости (Ркад), м ²	316,00
5.	Оценка расхождения Р и Ркад ($P - P_{кад}$), м ²	0
6.	Предельный минимальный и максимальный размеры земельного участка (Рмин и Рмакс), м ²	— —
7.	Кадастровый или иной государственный учетный номер (инвентарный) здания, сооружения, объекта незавершенного строительства, расположенного на земельном участке	24:50:0300132:118
8.	Вид (виды) разрешенного использования	—

1	2	3
8.1.	Дополнительные сведения об использовании земельного участка	—
9.	Сведения о земельных участках (землях общего пользования, территории общего пользования), посредством которых обеспечивается доступ	24:50:0000000:1479
10.	Иные сведения	устранены области чересполосицы (путем добавления/исключения точек ЗУ, создающих такие области)

4. Пояснения к сведениям об уточняемом земельном участке с кадастровым номером 24:50:0300132:72 :

1.	—
----	---

1. Сведения о характерных точках границ уточняемого земельного участка с кадастровым номером 24:50:0300132:21 :
 Система координат МСК-167 (24) Зона № 4

Обозначение характерных точек границ	Координаты, м				Метод определения координат	Формулы, примененные для расчета средней квадратической погрешности определения координат характерных точек границ (Mt), с подставленными в такие формулы значениями и итоговые (вычисленные) значения Mt, м	Описание закрепления точки
	содержатся в Едином государственном реестре недвижимости		определены в результате выполнения комплексных кадастровых работ				
	X	Y	X	Y			
1	2	3	4	5	6	7	8
82	633 640,42	99 214,34	—	—	Метод спутниковых геодезических измерений (определений)	0,10	—
29	633 641,37	99 225,69	—	—			
30	633 641,97	99 233,74	—	—			
31	633 633,77	99 233,94	633 633,77	99 233,94			
32	633 624,82	99 234,54	633 624,82	99 234,54			
33	633 624,22	99 228,04	633 624,22	99 228,04			
83	633 623,42	99 215,14	633 623,42	99 215,14		$\sqrt{(m_0^2 + m_1^2)} = \sqrt{(0,10^2 + 0,10^2)} = 0,10$	

1	2	3	4	5	6	7	8
н5У	—	—	633 641,37	99 214,55	Метод спутниковых геодезических измерений (определений)	$\sqrt{(m0^2 + m1^2)} = \sqrt{(0,10^2 + 0,10^2)} = 0,10$	—
н693У	—	—	633 641,40	99 219,08			
н694У	—	—	633 641,71	99 222,14			
690	—	—	633 641,55	99 225,50			
н696У	—	—	633 642,50	99 232,96			
82	633 640,42	99 214,34	—	—		0,10	

2. Сведения о частях границ уточняемого земельного участка с кадастровым номером _____ **24:50:0300132:21** _____ :

Обозначение части границ		Горизонтальное проложение (S), м	Описание прохождения части границ	Сведения о согласовании местоположения границ (согласовано/спорное)
от т.	до т.			
1	2	3	4	5
31	32	8,97	—	согласовано
32	33	6,53		
33	83	12,92		
83	н5У	17,96		
н5У	н693У	4,53		
н693У	н694У	3,08		
н694У	690	3,36		
690	н696У	7,52		
н696У	31	8,78		

3. Сведения о характеристиках уточняемого земельного участка с кадастровым номером _____ **24:50:0300132:21** _____ :

№ п/п	Наименование характеристики	Значение характеристики
1	2	3
1.	Адрес земельного участка	—
1.1.	Сведения о местоположении земельного участка (при отсутствии адреса) в структурированном в соответствии с федеральной информационной адресной системой виде	—
1.2.	Дополнительные сведения о местоположении земельного участка	—

1	2	3	4	5	6	7	8
1	633 765,88	99 167,51	—	—	Метод спутниковых геодезических измерений (определений)	0,10	—
2	633 765,85	99 168,67	—	—			
3	633 765,97	99 174,56	—	—			
4	633 766,49	99 181,23	—	—			
5	633 766,63	99 184,80	—	—			
6	633 766,70	99 189,23	—	—			
408	633 766,91	99 192,46	633 766,91	99 192,46		$\sqrt{(m_0^2 + m_1^2)} = \sqrt{(0,10^2 + 0,10^2)} = 0,10$	
409	633 766,96	99 193,33	633 766,96	99 193,33			
9	633 766,32	99 193,30	633 766,32	99 193,30			
10	633 760,31	99 193,27	633 760,31	99 193,27			
1	633 753,80	99 193,39	633 753,80	99 193,39			
н591У	—	—	633 752,90	99 193,41			
588	633 752,43	99 193,42	633 752,43	99 193,42			
589	633 747,90	99 193,53	633 747,90	99 193,53			
513	633 742,50	99 193,54	633 742,50	99 193,54			
159	633 742,84	99 178,65	633 742,84	99 178,65			
153	633 742,94	99 169,10	633 742,94	99 169,10			

1	2	3	4	5	6	7	8
н829У	—	—	633 742,94	99 168,52	Метод спутниковых геодезических измерений (определений)	$\sqrt{(m0^2 + m1^2)} = \sqrt{(0,10^2 + 0,10^2)} = 0,10$	—
16	633 746,65	99 168,77	—	—			
17	633 746,64	99 168,68	—	—			
18	633 749,73	99 168,48	—	—			
19	633 752,40	99 168,36	—	—			
20	633 759,86	99 168,00	—	—			
21	633 760,29	99 167,94	—	—			
22	633 763,47	99 167,48	—	—			
404	—	—	633 766,02	99 167,14		0,10	
1	633 765,88	99 167,51	—	—		$\sqrt{(m0^2 + m1^2)} = \sqrt{(0,10^2 + 0,10^2)} = 0,10$	

2. Сведения о частях границ уточняемого земельного участка с кадастровым номером 24:50:0300132:61 :

Обозначение части границ		Горизонтальное проложение (S), м	Описание прохождения части границ	Сведения о согласовании местоположения границ (согласовано/спорное)
от т.	до т.			
1	2	3	4	5
408	409	0,87	—	согласовано
409	9	0,64		
9	10	6,01		
10	1	6,51		
1	н591У	0,90		
н591У	588	0,47		
588	589	4,53		
589	513	5,40		
513	159	14,89		
159	153	9,55		

1	2	3	4	5
153	н829У	0,58	—	согласовано
н829У	404	23,12		
404	408	25,34		

3. Сведения о характеристиках уточняемого земельного участка с кадастровым номером 24:50:0300132:61 :

№ п/п	Наименование характеристики	Значение характеристики
1	2	3
1.	Адрес земельного участка	—
1.1.	Сведения о местоположении земельного участка (при отсутствии адреса) в структурированном в соответствии с федеральной информационной адресной системой виде	—
1.2.	Дополнительные сведения о местоположении земельного участка	—
2.	Площадь земельного участка ± величина погрешности определения (вычисления) площади ($P \pm \Delta P$), м ²	607 ± 9,00
3.	Формула, примененная для вычисления предельной погрешности определения площади земельного участка, с подставленными значениями и итоговые (вычисленные) значения	$3,5 * M_t * \sqrt{P} = 3,5 * 0,10 * \sqrt{(607)} = 9$
4.	Площадь земельного участка согласно сведениям Единого государственного реестра недвижимости (Ркад), м ²	594,00
5.	Оценка расхождения Р и Ркад ($P - P_{кад}$), м ²	13
6.	Предельный минимальный и максимальный размеры земельного участка (Рмин и Рмакс), м ²	— —
7.	Кадастровый или иной государственный учетный номер (инвентарный) здания, сооружения, объекта незавершенного строительства, расположенного на земельном участке	24:50:0300132:131; 24:50:0300132:128
8.	Вид (виды) разрешенного использования	—
8.1.	Дополнительные сведения об использовании земельного участка	—
9.	Сведения о земельных участках (землях общего пользования, территории общего пользования), посредством которых обеспечивается доступ	24:50:0300132:73
10.	Иные сведения	устранены области чересполосицы (путем добавления/исключения точек ЗУ, создающих такие области)

4. Пояснения к сведениям об уточняемом земельном участке с кадастровым номером 24:50:0300132:61 :

1.	—
----	---

1. Сведения о характерных точках границ уточняемого земельного участка с кадастровым номером					24:50:0300132:26				
Система координат					МСК-167 (24)			Зона № 4	
Обозначение характерных точек границ	Координаты, м				Метод определения координат	Формулы, примененные для расчета средней квадратической погрешности определения координат характерных точек границ (Mt), с подставленными в такие формулы значениями и итоговые (вычисленные) значения Mt, м	Описание закрепления точки		
	содержатся в Едином государственном реестре недвижимости		определены в результате выполнения комплексных кадастровых работ						
	X	Y	X	Y					
1	2	3	4	5	6	7	8		
1	633 793,24	99 190,16	633 793,24	99 190,16	Метод спутниковых геодезических измерений (определений)	$\sqrt{(m_0^2 + m_1^2)} = \sqrt{(0,10^2 + 0,10^2)} = 0,10$	—		
299	633 771,78	99 192,04	633 771,78	99 192,04					
410	633 767,02	99 192,44	633 767,02	99 192,44					
408	—	—	633 766,91	99 192,46					
404	633 766,02	99 167,14	633 766,02	99 167,14					
403	633 767,56	99 167,33	633 767,56	99 167,33					
3	633 791,98	99 165,75	633 791,98	99 165,75					
4	633 792,31	99 170,40	633 792,31	99 170,40					
5	633 792,69	99 176,07	633 792,69	99 176,07					
1	633 793,24	99 190,16	633 793,24	99 190,16					
2. Сведения о частях границ уточняемого земельного участка с кадастровым номером					24:50:0300132:26				
Обозначение части границ		Горизонтальное проложение (S), м	Описание прохождения части границ	Сведения о согласовании местоположения границ (согласовано/спорное)					
от т.	до т.								
1	2	3	4	5					

1	2	3	4	5
1	299	21,54	—	согласовано
299	410	4,78		
410	408	0,11		
408	404	25,34		
404	403	1,55		
403	3	24,47		
3	4	4,66		
4	5	5,68		
5	1	14,10		

3. Сведения о характеристиках уточняемого земельного участка с кадастровым номером 24:50:0300132:26 :

№ п/п	Наименование характеристики	Значение характеристики
1	2	3
1.	Адрес земельного участка	—
1.1.	Сведения о местоположении земельного участка (при отсутствии адреса) в структурированном в соответствии с федеральной информационной адресной системой виде	—
1.2.	Дополнительные сведения о местоположении земельного участка	—
2.	Площадь земельного участка ± величина погрешности определения (вычисления) площади ($P \pm \Delta P$), м ²	651 ± 9,00
3.	Формула, примененная для вычисления предельной погрешности определения площади земельного участка, с подставленными значениями и итоговые (вычисленные) значения	$3,5 * M_t * \sqrt{P} = 3,5 * 0,10 * \sqrt{651} = 9$
4.	Площадь земельного участка согласно сведениям Единого государственного реестра недвижимости (Ркад), м ²	649,00
5.	Оценка расхождения Р и Ркад ($P - P_{кад}$), м ²	2
6.	Предельный минимальный и максимальный размеры земельного участка (Рмин и Рмакс), м ²	— —
7.	Кадастровый или иной государственный учетный номер (инвентарный) здания, сооружения, объекта незавершенного строительства, расположенного на земельном участке	24:50:0300132:207; 24:50:0300132:140; 24:50:0300132:126
8.	Вид (виды) разрешенного использования	—
8.1.	Дополнительные сведения об использовании земельного участка	—

1	2				3		
9.	Сведения о земельных участках (землях общего пользования, территории общего пользования), посредством которых обеспечивается доступ				24:50:0300132:73		
10.	Иные сведения				устранены области чересполосицы (путем добавления/исключения точек ЗУ, создающих такие области)		
4. Пояснения к сведениям об уточняемом земельном участке с кадастровым номером					24:50:0300132:26		
1.	—				—		
1. Сведения о характерных точках границ уточняемого земельного участка с кадастровым номером					24:50:0300132:9		
Система координат МСК-167 (24)					Зона № 4		
Обозначение характерных точек границ	Координаты, м				Метод определения координат	Формулы, примененные для расчета средней квадратической погрешности определения координат характерных точек границ (Mt), с подставленными в такие формулы значениями и итоговые (вычисленные) значения Mt, м	Описание закрепления точки
	содержатся в Едином государственном реестре недвижимости		определены в результате выполнения комплексных кадастровых работ				
	X	Y	X	Y			
1	2	3	4	5	6	7	8
1	633 637,39	99 154,44	633 637,39	99 154,44	Метод спутниковых геодезических измерений (определений)	$\sqrt{(m_0^2 + m_1^2)} = \sqrt{(0,10^2 + 0,10^2)} = 0,10$	—
704	—	—	633 637,98	99 160,73			
705	—	—	633 638,46	99 163,74			
4	633 637,82	99 163,44	633 637,82	99 163,44			
5	633 620,30	99 164,49	633 620,30	99 164,49			
6	633 620,11	99 161,50	633 620,11	99 161,50			
1	633 619,31	99 149,03	633 619,31	99 149,03			
2	633 636,95	99 148,33	633 636,95	99 148,33			

1	2	3	4	5	6	7	8
1	633 637,39	99 154,44	633 637,39	99 154,44	Метод спутниковых геодезических измерений (определений)	$\sqrt{(m0^2 + m1^2)} = \sqrt{(0,10^2 + 0,10^2)} = 0,10$	—

2. Сведения о частях границ уточняемого земельного участка с кадастровым номером 24:50:0300132:9 :

Обозначение части границ		Горизонтальное проложение (S), м	Описание прохождения части границ	Сведения о согласовании местоположения границ (согласовано/спорное)
от т.	до т.			
1	2	3	4	5
1	704	6,32	—	согласовано
704	705	3,05		
705	4	0,71		
4	5	17,55		
5	6	3,00		
6	1	12,50		
1	2	17,65		
2	1	6,13		

3. Сведения о характеристиках уточняемого земельного участка с кадастровым номером 24:50:0300132:9 :

№ п/п	Наименование характеристики	Значение характеристики
1	2	3
1.	Адрес земельного участка	—
1.1.	Сведения о местоположении земельного участка (при отсутствии адреса) в структурированном в соответствии с федеральной информационной адресной системой виде	—
1.2.	Дополнительные сведения о местоположении земельного участка	—
2.	Площадь земельного участка ± величина погрешности определения (вычисления) площади ($P \pm \Delta P$), м ²	$272 \pm 6,00$
3.	Формула, примененная для вычисления предельной погрешности определения площади земельного участка, с подставленными значениями и итоговые (вычисленные) значения	$3,5 * M_t * \sqrt{P} = 3,5 * 0,10 * \sqrt{272} = 6$
4.	Площадь земельного участка согласно сведениям Единого государственного реестра недвижимости (Ркад), м ²	270,00
5.	Оценка расхождения Р и Ркад ($P - P_{кад}$), м ²	2
6.	Предельный минимальный и максимальный размеры земельного участка (Рмин и Рмакс), м ²	—

1	2	3
7.	Кадастровый или иной государственный учетный номер (инвентарный) здания, сооружения, объекта незавершенного строительства, расположенного на земельном участке	24:50:0300132:148
8.	Вид (виды) разрешенного использования	—
8.1.	Дополнительные сведения об использовании земельного участка	—
9.	Сведения о земельных участках (землях общего пользования, территории общего пользования), посредством которых обеспечивается доступ	24:50:0000000:1332
10.	Иные сведения	устранены области чересполосицы (путем добавления/исключения точек ЗУ, создающих такие области)
4. Пояснения к сведениям об уточняемом земельном участке с кадастровым номером <u>24:50:0300132:9</u> :		
1.	—	

Описание местоположения здания, сооружения, объекта незавершенного строительства на земельном участке

1. Сведения о характерных точках контура объекта недвижимости с кадастровым номером <u>24:50:0300132:104</u> :								
Система координат <u>МСК-167 (24)</u>			Зона № <u>4</u>					
Обозначение характерных точек границ	Содержатся в Едином государственном реестре недвижимости			Определены в ходе выполнения комплексных кадастровых работ			Метод определения координат	Формулы, примененные для расчета средней квадратической погрешности определения координат характерных точек (Mt), м, с подставленными в такие формулы значениями и итоговые (вычисленные) значения Mt, м
	координаты, м		Радиус, м	координаты, м		Радиус, м		
	X	Y	R	X	Y	R		
1	2	3	4	5	6	7	8	9
н76О	—	—	—	633 789,82	99 150,93	—	Метод спутниковых геодезических измерений (определений)	$\sqrt{(0,10^2 + 0,10^2)}$
н77О	—	—	—	633 790,32	99 158,92	—		
н78О	—	—	—	633 779,64	99 159,39	—		
н79О	—	—	—	633 779,29	99 151,39	—		
н76О	—	—	—	633 789,82	99 150,93	—		
2. Сведения о характеристиках объекта недвижимости с кадастровым номером <u>24:50:0300132:104</u> :								
№ п/п	Наименование характеристики			Значение характеристики				
1	2			3				
1.	Вид объекта недвижимости			Здание				
2.	Ранее присвоенный государственный учетный номер (инвентарный) здания, сооружения, объекта незавершенного строительства			—				
3.	Кадастровый номер земельного участка (земельных участков), в границах которого (которых) расположены здание, сооружение, объект незавершенного строительства			24:50:0300132:208				
4.	Уникальный учетный номер кадастрового квартала, в границах которого расположены здание, сооружение, объект незавершенного строительства			24:50:0300132				

1	2	3
5.	Адрес здания, сооружения, объекта незавершенного строительства	—
5.1.	Сведения о местоположении здания, сооружения, объекта незавершенного строительства (при отсутствии адреса) в структурированном в соответствии с федеральной информационной адресной системой виде	—
5.2.	Дополнительные сведения о местоположении	—
6.	Иные сведения	—

3. Пояснения к сведениям об объекте недвижимости с кадастровым номером 24:50:0300132:104 :

1.	—
----	---

1. Сведения о характерных точках контура объекта недвижимости с кадастровым номером 24:50:0300132:136 :

Система координат			МСК-167 (24)				Зона №		4
Обозначение характерных точек границ	Содержатся в Едином государственном реестре недвижимости			Определены в ходе выполнения комплексных кадастровых работ			Метод определения координат	Формулы, примененные для расчета средней квадратической погрешности определения координат характерных точек (Mt), м, с подставленными в такие формулы значениями и итоговые (вычисленные) значения Mt, м	
	координаты, м		Радиус, м	координаты, м		Радиус, м			
	X	Y	R	X	Y	R			
1	2	3	4	5	6	7	8	9	
н1500	—	—	—	633 758,00	99 128,80	—	Метод спутниковых геодезических измерений (определений)	$\sqrt{(0,10^2 + 0,10^2)}$	
н1510	—	—	—	633 758,30	99 139,14	—			
н1520	—	—	—	633 751,65	99 139,34	—			
н1530	—	—	—	633 751,34	99 129,00	—			
н1500	—	—	—	633 758,00	99 128,80	—			

2. Сведения о характеристиках объекта недвижимости с кадастровым номером 24:50:0300132:136 :

№ п/п	Наименование характеристики	Значение характеристики
1	2	3
1.	Вид объекта недвижимости	Здание

1	2	3
2.	Ранее присвоенный государственный учетный номер (инвентарный) здания, сооружения, объекта незавершенного строительства	—
3.	Кадастровый номер земельного участка (земельных участков), в границах которого (которых) расположены здание, сооружение, объект незавершенного строительства	24:50:0300132:54
4.	Уникальный учетный номер кадастрового квартала, в границах которого расположены здание, сооружение, объект незавершенного строительства	24:50:0300132
5.	Адрес здания, сооружения, объекта незавершенного строительства	—
5.1.	Сведения о местоположении здания, сооружения, объекта незавершенного строительства (при отсутствии адреса) в структурированном в соответствии с федеральной информационной адресной системой виде	—
5.2.	Дополнительные сведения о местоположении	—
6.	Иные сведения	—

3. Пояснения к сведениям об объекте недвижимости с кадастровым номером 24:50:0300132:136 :

1.	—
----	---

1. Сведения о характерных точках контура объекта недвижимости с кадастровым номером 24:50:0300132:132 :

Система координат		МСК-167 (24)					Зона №		4
Обозначение характерных точек границ	Содержатся в Едином государственном реестре недвижимости			Определены в ходе выполнения комплексных кадастровых работ			Метод определения координат	Формулы, примененные для расчета средней квадратической погрешности определения координат характерных точек (Mt), м, с подставленными в такие формулы значениями и итоговые (вычисленные) значения Mt, м	
	координаты, м		Радиус, м	координаты, м		Радиус, м			
	X	Y	R	X	Y	R			
1	2	3	4	5	6	7	8	9	
н146О	—	—	—	633 740,98	99 161,53	—	Метод спутниковых геодезических измерений (определений)	$\sqrt{(0,10^2 + 0,10^2)}$	
н147О	—	—	—	633 735,22	99 161,74	—			
н148О	—	—	—	633 734,78	99 153,92	—			

1	2	3	4	5	6	7	8	9
н149О	—	—	—	633 740,54	99 153,60	—	Метод спутниковых геодезических измерений (определений)	$\sqrt{(0,10^2 + 0,10^2)}$
н146О	—	—	—	633 740,98	99 161,53	—		
2. Сведения о характеристиках объекта недвижимости с кадастровым номером							24:50:0300132:132 :	
№ п/п	Наименование характеристики						Значение характеристики	
1	2						3	
1.	Вид объекта недвижимости						Здание	
2.	Ранее присвоенный государственный учетный номер (инвентарный) здания, сооружения, объекта незавершенного строительства						—	
3.	Кадастровый номер земельного участка (земельных участков), в границах которого (которых) расположены здание, сооружение, объект незавершенного строительства						24:50:0300132:203	
4.	Уникальный учетный номер кадастрового квартала, в границах которого расположены здание, сооружение, объект незавершенного строительства						24:50:0300132	
5.	Адрес здания, сооружения, объекта незавершенного строительства						—	
5.1.	Сведения о местоположении здания, сооружения, объекта незавершенного строительства (при отсутствии адреса) в структурированном в соответствии с федеральной информационной адресной системой виде						—	
5.2.	Дополнительные сведения о местоположении						—	
6.	Иные сведения						—	
3. Пояснения к сведениям об объекте недвижимости с кадастровым номером							24:50:0300132:132 :	
1.	—							

1. Сведения о характерных точках контура объекта недвижимости с кадастровым номером <u>24:50:0000000:160036</u> :								
Система координат <u>МСК-167 (24)</u>				Зона № <u>4</u>				
Обозначение характерных точек границ	Содержатся в Едином государственном реестре недвижимости			Определены в ходе выполнения комплексных кадастровых работ			Метод определения координат	Формулы, примененные для расчета средней квадратической погрешности определения координат характерных точек (Mt), м, с подставленными в такие формулы значениями и итоговые (вычисленные) значения Mt, м
	координаты, м		Радиус, м	координаты, м		Радиус, м		
	X	Y	R	X	Y	R		
1	2	3	4	5	6	7	8	9
н300	—	—	—	633 710,53	99 129,72	—	Метод спутниковых геодезических измерений (определений)	$\sqrt{(0,10^2 + 0,10^2)}$
н310	—	—	—	633 710,77	99 138,93	—		
н7230	—	—	—	633 707,74	99 139,03	—		
н7240	—	—	—	633 707,68	99 140,09	—		
н7220	—	—	—	633 701,85	99 140,20	—		
н7210	—	—	—	633 701,88	99 142,42	—		
н7200	—	—	—	633 696,33	99 142,50	—		
н7190	—	—	—	633 696,10	99 137,49	—		
н320	—	—	—	633 697,66	99 137,49	—		
н330	—	—	—	633 697,22	99 130,18	—		
н300	—	—	—	633 710,53	99 129,72	—		
2. Сведения о характеристиках объекта недвижимости с кадастровым номером <u>24:50:0000000:160036</u> :								
№ п/п	Наименование характеристики			Значение характеристики				
1	2			3				
1.	Вид объекта недвижимости			Здание				

1	2	3
2.	Ранее присвоенный государственный учетный номер (инвентарный) здания, сооружения, объекта незавершенного строительства	—
3.	Кадастровый номер земельного участка (земельных участков), в границах которого (которых) расположены здание, сооружение, объект незавершенного строительства	24:50:0300132:12
4.	Уникальный учетный номер кадастрового квартала, в границах которого расположены здание, сооружение, объект незавершенного строительства	24:50:0300132
5.	Адрес здания, сооружения, объекта незавершенного строительства	—
5.1.	Сведения о местоположении здания, сооружения, объекта незавершенного строительства (при отсутствии адреса) в структурированном в соответствии с федеральной информационной адресной системой виде	—
5.2.	Дополнительные сведения о местоположении	—
6.	Иные сведения	—

3. Пояснения к сведениям об объекте недвижимости с кадастровым номером 24:50:0000000:160036 :

1.	—
----	---

1. Сведения о характерных точках контура объекта недвижимости с кадастровым номером 24:50:0300132:79 :

Система координат		МСК-167 (24)		Зона №		4		
Обозначение характерных точек границ	Содержатся в Едином государственном реестре недвижимости			Определены в ходе выполнения комплексных кадастровых работ			Метод определения координат	Формулы, примененные для расчета средней квадратической погрешности определения координат характерных точек (Mt), м, с подставленными в такие формулы значениями и итоговые (вычисленные) значения Mt, м
	координаты, м		Радиус, м	координаты, м		Радиус, м		
	X	Y	R	X	Y	R		
1	2	3	4	5	6	7	8	9
н42О	—	—	—	633 690,64	99 130,99	—	Метод спутниковых геодезических измерений (определений)	$\sqrt{(0,10^2 + 0,10^2)}$
н43О	—	—	—	633 690,75	99 138,02	—		
н44О	—	—	—	633 683,56	99 138,37	—		

1	2	3	4	5	6	7	8	9
н45О	—	—	—	633 683,31	99 131,09	—	Метод спутниковых геодезических измерений (определений)	$\sqrt{(0,10^2 + 0,10^2)}$
н42О	—	—	—	633 690,64	99 130,99	—		
2. Сведения о характеристиках объекта недвижимости с кадастровым номером							24:50:0300132:79 :	
№ п/п	Наименование характеристики						Значение характеристики	
1	2						3	
1.	Вид объекта недвижимости						Здание	
2.	Ранее присвоенный государственный учетный номер (инвентарный) здания, сооружения, объекта незавершенного строительства						—	
3.	Кадастровый номер земельного участка (земельных участков), в границах которого (которых) расположены здание, сооружение, объект незавершенного строительства						24:50:0300132:55	
4.	Уникальный учетный номер кадастрового квартала, в границах которого расположены здание, сооружение, объект незавершенного строительства						24:50:0300132	
5.	Адрес здания, сооружения, объекта незавершенного строительства						—	
5.1.	Сведения о местоположении здания, сооружения, объекта незавершенного строительства (при отсутствии адреса) в структурированном в соответствии с федеральной информационной адресной системой виде						—	
5.2.	Дополнительные сведения о местоположении						—	
6.	Иные сведения						—	
3. Пояснения к сведениям об объекте недвижимости с кадастровым номером							24:50:0300132:79 :	
1.	—						—	

1. Сведения о характерных точках контура объекта недвижимости с кадастровым номером <u>24:50:0300132:114</u> :								
Система координат <u>МСК-167 (24)</u>				Зона № <u>4</u>				
Обозначение характерных точек границ	Содержатся в Едином государственном реестре недвижимости			Определены в ходе выполнения комплексных кадастровых работ			Метод определения координат	Формулы, примененные для расчета средней квадратической погрешности определения координат характерных точек (Mt), м, с подставленными в такие формулы значениями и итоговые (вычисленные) значения Mt, м
	координаты, м		Радиус, м	координаты, м		Радиус, м		
	X	Y	R	X	Y	R		
1	2	3	4	5	6	7	8	9
н970	—	—	—	633 670,25	99 131,31	—	Метод спутниковых геодезических измерений (определений)	$\sqrt{(0,10^2 + 0,10^2)}$
н980	—	—	—	633 670,25	99 137,16	—		
н990	—	—	—	633 661,48	99 137,44	—		
н1000	—	—	—	633 661,48	99 131,52	—		
н970	—	—	—	633 670,25	99 131,31	—		
2. Сведения о характеристиках объекта недвижимости с кадастровым номером <u>24:50:0300132:114</u> :								
№ п/п	Наименование характеристики			Значение характеристики				
1	2			3				
1.	Вид объекта недвижимости			Здание				
2.	Ранее присвоенный государственный учетный номер (инвентарный) здания, сооружения, объекта незавершенного строительства			—				
3.	Кадастровый номер земельного участка (земельных участков), в границах которого (которых) расположены здание, сооружение, объект незавершенного строительства			24:50:0300149:20				
4.	Уникальный учетный номер кадастрового квартала, в границах которого расположены здание, сооружение, объект незавершенного строительства			24:50:0300132				

1	2	3
5.	Адрес здания, сооружения, объекта незавершенного строительства	—
5.1.	Сведения о местоположении здания, сооружения, объекта незавершенного строительства (при отсутствии адреса) в структурированном в соответствии с федеральной информационной адресной системой виде	—
5.2.	Дополнительные сведения о местоположении	—
6.	Иные сведения	—

3. Пояснения к сведениям об объекте недвижимости с кадастровым номером 24:50:0300132:114 :

1.	—
----	---

1. Сведения о характерных точках контура объекта недвижимости с кадастровым номером 24:50:0300132:119 :

Система координат			МСК-167 (24)				Зона №		4
Обозначение характерных точек границ	Содержатся в Едином государственном реестре недвижимости			Определены в ходе выполнения комплексных кадастровых работ			Метод определения координат	Формулы, примененные для расчета средней квадратической погрешности определения координат характерных точек (Mt), м, с подставленными в такие формулы значениями и итоговые (вычисленные) значения Mt, м	
	координаты, м		Радиус, м	координаты, м		Радиус, м			
	X	Y	R	X	Y	R			
1	2	3	4	5	6	7	8	9	
n117O	—	—	—	633 651,77	99 131,74	—	Метод спутниковых геодезических измерений (определений)	$\sqrt{(0,10^2 + 0,10^2)}$	
n118O	—	—	—	633 652,33	99 146,10	—			
n119O	—	—	—	633 647,13	99 146,31	—			
n120O	—	—	—	633 647,04	99 131,93	—			
n117O	—	—	—	633 651,77	99 131,74	—			

2. Сведения о характеристиках объекта недвижимости с кадастровым номером 24:50:0300132:119 :

№ п/п	Наименование характеристики	Значение характеристики
1	2	3
1.	Вид объекта недвижимости	Здание

1	2	3
2.	Ранее присвоенный государственный учетный номер (инвентарный) здания, сооружения, объекта незавершенного строительства	—
3.	Кадастровый номер земельного участка (земельных участков), в границах которого (которых) расположены здание, сооружение, объект незавершенного строительства	24:50:0300132:68
4.	Уникальный учетный номер кадастрового квартала, в границах которого расположены здание, сооружение, объект незавершенного строительства	24:50:0300132
5.	Адрес здания, сооружения, объекта незавершенного строительства	—
5.1.	Сведения о местоположении здания, сооружения, объекта незавершенного строительства (при отсутствии адреса) в структурированном в соответствии с федеральной информационной адресной системой виде	—
5.2.	Дополнительные сведения о местоположении	—
6.	Иные сведения	—

3. Пояснения к сведениям об объекте недвижимости с кадастровым номером 24:50:0300132:119 :

1.	—
----	---

1. Сведения о характерных точках контура объекта недвижимости с кадастровым номером 24:50:0300132:91 :

Система координат		МСК-167 (24)		Зона №		4		
Обозначение характерных точек границ	Содержатся в Едином государственном реестре недвижимости			Определены в ходе выполнения комплексных кадастровых работ			Метод определения координат	Формулы, примененные для расчета средней квадратической погрешности определения координат характерных точек (Mt), м, с подставленными в такие формулы значениями и итоговые (вычисленные) значения Mt, м
	координаты, м		Радиус, м	координаты, м		Радиус, м		
	X	Y	R	X	Y	R		
1	2	3	4	5	6	7	8	9
n56O	—	—	—	633 654,64	99 158,63	—	Метод спутниковых геодезических измерений (определений)	$\sqrt{(0,10^2 + 0,10^2)}$
n57O	—	—	—	633 654,87	99 166,38	—		
n58O	—	—	—	633 648,08	99 166,58	—		

1	2	3	4	5	6	7	8	9
н59О	—	—	—	633 647,76	99 158,92	—	Метод спутниковых геодезических измерений (определений)	$\sqrt{(0,10^2 + 0,10^2)}$
н56О	—	—	—	633 654,64	99 158,63	—		
2. Сведения о характеристиках объекта недвижимости с кадастровым номером							24:50:0300132:91 :	
№ п/п	Наименование характеристики					Значение характеристики		
1	2					3		
1.	Вид объекта недвижимости					Здание		
2.	Ранее присвоенный государственный учетный номер (инвентарный) здания, сооружения, объекта незавершенного строительства					—		
3.	Кадастровый номер земельного участка (земельных участков), в границах которого (которых) расположены здание, сооружение, объект незавершенного строительства					24:50:0300132:68		
4.	Уникальный учетный номер кадастрового квартала, в границах которого расположены здание, сооружение, объект незавершенного строительства					24:50:0300132		
5.	Адрес здания, сооружения, объекта незавершенного строительства					—		
5.1.	Сведения о местоположении здания, сооружения, объекта незавершенного строительства (при отсутствии адреса) в структурированном в соответствии с федеральной информационной адресной системой виде					—		
5.2.	Дополнительные сведения о местоположении					—		
6.	Иные сведения					—		
3. Пояснения к сведениям об объекте недвижимости с кадастровым номером							24:50:0300132:91 :	
1.	—							

1. Сведения о характерных точках контура объекта недвижимости с кадастровым номером <u>24:50:0300132:111</u> :								
Система координат <u>МСК-167 (24)</u>				Зона № <u>4</u>				
Обозначение характерных точек границ	Содержатся в Едином государственном реестре недвижимости			Определены в ходе выполнения комплексных кадастровых работ			Метод определения координат	Формулы, примененные для расчета средней квадратической погрешности определения координат характерных точек (Mt), м, с подставленными в такие формулы значениями и итоговые (вычисленные) значения Mt, м
	координаты, м		Радиус, м	координаты, м		Радиус, м		
	X	Y	R	X	Y	R		
1	2	3	4	5	6	7	8	9
н89О	—	—	—	633 622,44	99 199,99	—	Метод спутниковых геодезических измерений (определений)	$\sqrt{(0,10^2 + 0,10^2)}$
н90О	—	—	—	633 621,97	99 191,56	—		
н91О	—	—	—	633 628,77	99 191,24	—		
н92О	—	—	—	633 629,09	99 199,65	—		
н89О	—	—	—	633 622,44	99 199,99	—		
2. Сведения о характеристиках объекта недвижимости с кадастровым номером <u>24:50:0300132:111</u> :								
№ п/п	Наименование характеристики			Значение характеристики				
1	2			3				
1.	Вид объекта недвижимости			Здание				
2.	Ранее присвоенный государственный учетный номер (инвентарный) здания, сооружения, объекта незавершенного строительства			—				
3.	Кадастровый номер земельного участка (земельных участков), в границах которого (которых) расположены здание, сооружение, объект незавершенного строительства			24:50:0300132:8				
4.	Уникальный учетный номер кадастрового квартала, в границах которого расположены здание, сооружение, объект незавершенного строительства			24:50:0300132				

1	2	3
5.	Адрес здания, сооружения, объекта незавершенного строительства	—
5.1.	Сведения о местоположении здания, сооружения, объекта незавершенного строительства (при отсутствии адреса) в структурированном в соответствии с федеральной информационной адресной системой виде	—
5.2.	Дополнительные сведения о местоположении	—
6.	Иные сведения	—

3. Пояснения к сведениям об объекте недвижимости с кадастровым номером 24:50:0300132:111 :

1.	—
----	---

1. Сведения о характерных точках контура объекта недвижимости с кадастровым номером 24:50:0300132:153 :

Система координат			МСК-167 (24)			Зона №			4
Обозначение характерных точек границ	Содержатся в Едином государственном реестре недвижимости			Определены в ходе выполнения комплексных кадастровых работ			Метод определения координат	Формулы, примененные для расчета средней квадратической погрешности определения координат характерных точек (Mt), м, с подставленными в такие формулы значениями и итоговые (вычисленные) значения Mt, м	
	координаты, м		Радиус, м	координаты, м		Радиус, м			
	X	Y	R	X	Y	R			
1	2	3	4	5	6	7	8	9	
n174O	—	—	—	633 631,53	99 205,88	—	Метод спутниковых геодезических измерений (определений)	$\sqrt{(0,10^2 + 0,10^2)}$	
n175O	—	—	—	633 632,11	99 214,19	—			
n176O	—	—	—	633 623,64	99 214,78	—			
n177O	—	—	—	633 623,06	99 206,47	—			
n174O	—	—	—	633 631,53	99 205,88	—			

2. Сведения о характеристиках объекта недвижимости с кадастровым номером 24:50:0300132:153 :

№ п/п	Наименование характеристики	Значение характеристики
1	2	3
1.	Вид объекта недвижимости	Здание

1	2	3
2.	Ранее присвоенный государственный учетный номер (инвентарный) здания, сооружения, объекта незавершенного строительства	—
3.	Кадастровый номер земельного участка (земельных участков), в границах которого (которых) расположены здание, сооружение, объект незавершенного строительства	24:50:0300132:7
4.	Уникальный учетный номер кадастрового квартала, в границах которого расположены здание, сооружение, объект незавершенного строительства	24:50:0300132
5.	Адрес здания, сооружения, объекта незавершенного строительства	—
5.1.	Сведения о местоположении здания, сооружения, объекта незавершенного строительства (при отсутствии адреса) в структурированном в соответствии с федеральной информационной адресной системой виде	—
5.2.	Дополнительные сведения о местоположении	—
6.	Иные сведения	—

3. Пояснения к сведениям об объекте недвижимости с кадастровым номером 24:50:0300132:153 :

1.	—
----	---

1. Сведения о характерных точках контура объекта недвижимости с кадастровым номером 24:50:0300132:157 :

Система координат		МСК-167 (24)		Зона №		4		
Обозначение характерных точек границ	Содержатся в Едином государственном реестре недвижимости			Определены в ходе выполнения комплексных кадастровых работ			Метод определения координат	Формулы, примененные для расчета средней квадратической погрешности определения координат характерных точек (Mt), м, с подставленными в такие формулы значениями и итоговые (вычисленные) значения Mt, м
	координаты, м		Радиус, м	координаты, м		Радиус, м		
	X	Y	R	X	Y	R		
1	2	3	4	5	6	7	8	9
н1780	—	—	—	633 631,14	99 234,09	—	Метод спутниковых геодезических измерений (определений)	$\sqrt{(0,10^2 + 0,10^2)}$
н1790	—	—	—	633 624,86	99 234,49	—		
н1800	—	—	—	633 624,04	99 224,21	—		

1	2	3	4	5	6	7	8	9
н181О	—	—	—	633 630,58	99 223,85	—	Метод спутниковых геодезических измерений (определений)	$\sqrt{(0,10^2 + 0,10^2)}$
н178О	—	—	—	633 631,14	99 234,09	—		
2. Сведения о характеристиках объекта недвижимости с кадастровым номером							24:50:0300132:157 :	
№ п/п	Наименование характеристики			Значение характеристики				
1	2			3				
1.	Вид объекта недвижимости			Здание				
2.	Ранее присвоенный государственный учетный номер (инвентарный) здания, сооружения, объекта незавершенного строительства			—				
3.	Кадастровый номер земельного участка (земельных участков), в границах которого (которых) расположены здание, сооружение, объект незавершенного строительства			24:50:0300132:21				
4.	Уникальный учетный номер кадастрового квартала, в границах которого расположены здание, сооружение, объект незавершенного строительства			24:50:0300132				
5.	Адрес здания, сооружения, объекта незавершенного строительства			—				
5.1.	Сведения о местоположении здания, сооружения, объекта незавершенного строительства (при отсутствии адреса) в структурированном в соответствии с федеральной информационной адресной системой виде			—				
5.2.	Дополнительные сведения о местоположении			—				
6.	Иные сведения			—				
3. Пояснения к сведениям об объекте недвижимости с кадастровым номером							24:50:0300132:157 :	
1.	—							

1. Сведения о характерных точках контура объекта недвижимости с кадастровым номером							24:50:0300132:118	
Система координат				МСК-167 (24)			Зона № 4	
Обозначение характерных точек границ	Содержатся в Едином государственном реестре недвижимости			Определены в ходе выполнения комплексных кадастровых работ			Метод определения координат	Формулы, примененные для расчета средней квадратической погрешности определения координат характерных точек (Mt), м, с подставленными в такие формулы значениями и итоговые (вычисленные) значения Mt, м
	координаты, м		Радиус, м	координаты, м		Радиус, м		
	X	Y	R	X	Y	R		
1	2	3	4	5	6	7	8	9
н113О	—	—	—	633 650,88	99 220,28	—	Метод спутниковых геодезических измерений (определений)	$\sqrt{(0,10^2 + 0,10^2)}$
н114О	—	—	—	633 650,47	99 232,07	—		
н115О	—	—	—	633 644,15	99 231,78	—		
737	633 644,29	99 228,76	—	633 644,29	99 228,76	—	—	—
738	633 642,73	99 228,65	—	633 642,73	99 228,65	—		
739	633 642,88	99 224,28	—	633 642,88	99 224,28	—		
740	633 644,44	99 224,37	—	633 644,44	99 224,37	—		
н116О	—	—	—	633 644,56	99 220,06	—	Метод спутниковых геодезических измерений (определений)	$\sqrt{(0,10^2 + 0,10^2)}$
н113О	—	—	—	633 650,88	99 220,28	—		
2. Сведения о характеристиках объекта недвижимости с кадастровым номером							24:50:0300132:118	
№ п/п	Наименование характеристики			Значение характеристики				
1	2			3				
1.	Вид объекта недвижимости			Здание				
2.	Ранее присвоенный государственный учетный номер (инвентарный) здания, сооружения, объекта незавершенного строительства			—				
3.	Кадастровый номер земельного участка (земельных участков), в границах которого (которых) расположены здание, сооружение, объект незавершенного строительства			24:50:0300132:72				

1	2	3
4.	Уникальный учетный номер кадастрового квартала, в границах которого расположены здание, сооружение, объект незавершенного строительства	24:50:0300132
5.	Адрес здания, сооружения, объекта незавершенного строительства	—
5.1.	Сведения о местоположении здания, сооружения, объекта незавершенного строительства (при отсутствии адреса) в структурированном в соответствии с федеральной информационной адресной системой виде	—
5.2.	Дополнительные сведения о местоположении	—
6.	Иные сведения	—

3. Пояснения к сведениям об объекте недвижимости с кадастровым номером 24:50:0300132:118 :

1.	—
----	---

1. Сведения о характерных точках контура объекта недвижимости с кадастровым номером 24:50:0000000:175770 :

Система координат		МСК-167 (24)					Зона №		4
Обозначение характерных точек границ	Содержатся в Едином государственном реестре недвижимости			Определены в ходе выполнения комплексных кадастровых работ			Метод определения координат	Формулы, примененные для расчета средней квадратической погрешности определения координат характерных точек (Mt), м, с подставленными в такие формулы значениями и итоговые (вычисленные) значения Mt, м	
	координаты, м		Радиус, м	координаты, м		Радиус, м			
	X	Y	R	X	Y	R			
1	2	3	4	5	6	7	8	9	
н340	—	—	—	633 654,61	99 173,43	—	Метод спутниковых геодезических измерений (определений)	$\sqrt{(0,10^2 + 0,10^2)}$	
н350	—	—	—	633 655,61	99 186,97	—			
725	633 648,40	99 187,50	—	633 648,40	99 187,50	—			
726	633 648,08	99 184,13	—	633 648,08	99 184,13	—			
727	633 649,18	99 184,06	—	633 649,18	99 184,06	—			
728	633 648,96	99 180,37	—	633 648,96	99 180,37	—	—	—	
н360	—	—	—	633 646,50	99 180,59	—	Метод спутниковых геодезических измерений (определений)	$\sqrt{(0,10^2 + 0,10^2)}$	

1	2	3	4	5	6	7	8	9
н37О	—	—	—	633 645,96	99 174,16	—	Метод спутниковых геодезических измерений (определений)	$\sqrt{(0,10^2 + 0,10^2)}$
н34О	—	—	—	633 654,61	99 173,43	—		

2. Сведения о характеристиках объекта недвижимости с кадастровым номером 24:50:0000000:175770 :

№ п/п	Наименование характеристики	Значение характеристики
1	2	3
1.	Вид объекта недвижимости	Здание
2.	Ранее присвоенный государственный учетный номер (инвентарный) здания, сооружения, объекта незавершенного строительства	—
3.	Кадастровый номер земельного участка (земельных участков), в границах которого (которых) расположены здание, сооружение, объект незавершенного строительства	24:50:0300132:62
4.	Уникальный учетный номер кадастрового квартала, в границах которого расположены здание, сооружение, объект незавершенного строительства	24:50:0300132
5.	Адрес здания, сооружения, объекта незавершенного строительства	—
5.1.	Сведения о местоположении здания, сооружения, объекта незавершенного строительства (при отсутствии адреса) в структурированном в соответствии с федеральной информационной адресной системой виде	—
5.2.	Дополнительные сведения о местоположении	—
6.	Иные сведения	—

3. Пояснения к сведениям об объекте недвижимости с кадастровым номером 24:50:0000000:175770 :

1.	—
----	---

1. Сведения о характерных точках контура объекта недвижимости с кадастровым номером							24:50:0300132:141	
Система координат				МСК-167 (24)			Зона №	
Обозначение характерных точек границ		Содержатся в Едином государственном реестре недвижимости		Определены в ходе выполнения комплексных кадастровых работ			4	
		координаты, м		Радиус, м	координаты, м		Радиус, м	Метод определения координат
		X	Y	R	X	Y	R	
1	2	3	4	5	6	7	8	
н162О	—	—	—	633 666,05	99 172,79	—	Метод спутниковых геодезических измерений (определений)	Формулы, примененные для расчета средней квадратической погрешности определения координат характерных точек (Mt), м, с подставленными в такие формулы значениями и итоговые (вычисленные) значения Mt, м
н163О	—	—	—	633 666,41	99 180,52	—		
н164О	—	—	—	633 660,40	99 180,93	—		
н165О	—	—	—	633 660,12	99 172,99	—		
н162О	—	—	—	633 666,05	99 172,79	—		
2. Сведения о характеристиках объекта недвижимости с кадастровым номером							24:50:0300132:141	
№ п/п	Наименование характеристики			Значение характеристики				
1	2			3				
1.	Вид объекта недвижимости			Здание				
2.	Ранее присвоенный государственный учетный номер (инвентарный) здания, сооружения, объекта незавершенного строительства			—				
3.	Кадастровый номер земельного участка (земельных участков), в границах которого (которых) расположены здание, сооружение, объект незавершенного строительства			24:50:0300132:65				
4.	Уникальный учетный номер кадастрового квартала, в границах которого расположены здание, сооружение, объект незавершенного строительства			24:50:0300132				

1	2					3		
5.	Адрес здания, сооружения, объекта незавершенного строительства					—		
5.1.	Сведения о местоположении здания, сооружения, объекта незавершенного строительства (при отсутствии адреса) в структурированном в соответствии с федеральной информационной адресной системой виде					—		
5.2.	Дополнительные сведения о местоположении					—		
6.	Иные сведения					—		
3. Пояснения к сведениям об объекте недвижимости с кадастровым номером						24:50:0300132:141		
1.	—							
1. Сведения о характерных точках контура объекта недвижимости с кадастровым номером						24:50:0300132:143		
Система координат				МСК-167 (24)		Зона № 4		
Обозначение характерных точек границ	Содержатся в Едином государственном реестре недвижимости			Определены в ходе выполнения комплексных кадастровых работ			Метод определения координат	Формулы, примененные для расчета средней квадратической погрешности определения координат характерных точек (Mt), м, с подставленными в такие формулы значениями и итоговые (вычисленные) значения Mt, м
	координаты, м		Радиус, м	координаты, м		Радиус, м		
	X	Y	R	X	Y	R		
1	2	3	4	5	6	7	8	9
н1660	—	—	—	633 675,51	99 173,57	—	Метод спутниковых геодезических измерений (определений)	$\sqrt{(0,10^2 + 0,10^2)}$
н1670	—	—	—	633 676,44	99 186,13	—		
н7140	—	—	—	633 671,17	99 186,59	—		
н7150	—	—	—	633 670,70	99 181,32	—		
н1680	—	—	—	633 668,23	99 181,48	—		
н1690	—	—	—	633 667,76	99 174,20	—		
н1660	—	—	—	633 675,51	99 173,57	—		

2. Сведения о характеристиках объекта недвижимости с кадастровым номером		24:50:0300132:143	:
№ п/п	Наименование характеристики	Значение характеристики	
1	2	3	
1.	Вид объекта недвижимости	Здание	
2.	Ранее присвоенный государственный учетный номер (инвентарный) здания, сооружения, объекта незавершенного строительства	—	
3.	Кадастровый номер земельного участка (земельных участков), в границах которого (которых) расположены здание, сооружение, объект незавершенного строительства	24:50:0300132:65	
4.	Уникальный учетный номер кадастрового квартала, в границах которого расположены здание, сооружение, объект незавершенного строительства	24:50:0300132	
5.	Адрес здания, сооружения, объекта незавершенного строительства	—	
5.1.	Сведения о местоположении здания, сооружения, объекта незавершенного строительства (при отсутствии адреса) в структурированном в соответствии с федеральной информационной адресной системой виде	—	
5.2.	Дополнительные сведения о местоположении	—	
6.	Иные сведения	—	

3. Пояснения к сведениям об объекте недвижимости с кадастровым номером		24:50:0300132:143	:
1.	—		

1. Сведения о характерных точках контура объекта недвижимости с кадастровым номером		24:50:0300132:113		:				
Система координат			МСК-167 (24)	Зона № 4				
Обозначение характерных точек границ	Содержатся в Едином государственном реестре недвижимости			Определены в ходе выполнения комплексных кадастровых работ			Метод определения координат	Формулы, примененные для расчета средней квадратической погрешности определения координат характерных точек (Mt), м, с подставленными в такие формулы значениями и итоговые (вычисленные) значения Mt, м
	координаты, м		Радиус, м	координаты, м		Радиус, м		
	X	Y	R	X	Y	R		
1	2	3	4	5	6	7	8	9
n93O	—	—	—	633 665,25	99 156,24	—	Метод спутниковых геодезических измерений (определений)	$\sqrt{(0,10^2 + 0,10^2)}$

1	2	3	4	5	6	7	8	9
н94О	—	—	—	633 665,71	99 165,19	—	Метод спутниковых геодезических измерений (определений)	$\sqrt{(0,10^2 + 0,10^2)}$
н95О	—	—	—	633 658,89	99 165,54	—		
н96О	—	—	—	633 658,42	99 156,59	—		
н93О	—	—	—	633 665,25	99 156,24	—		

2. Сведения о характеристиках объекта недвижимости с кадастровым номером 24:50:0300132:113 :

№ п/п	Наименование характеристики	Значение характеристики
1	2	3
1.	Вид объекта недвижимости	Здание
2.	Ранее присвоенный государственный учетный номер (инвентарный) здания, сооружения, объекта незавершенного строительства	—
3.	Кадастровый номер земельного участка (земельных участков), в границах которого (которых) расположены здание, сооружение, объект незавершенного строительства	24:50:0300132:70
4.	Уникальный учетный номер кадастрового квартала, в границах которого расположены здание, сооружение, объект незавершенного строительства	24:50:0300132
5.	Адрес здания, сооружения, объекта незавершенного строительства	—
5.1.	Сведения о местоположении здания, сооружения, объекта незавершенного строительства (при отсутствии адреса) в структурированном в соответствии с федеральной информационной адресной системой виде	—
5.2.	Дополнительные сведения о местоположении	—
6.	Иные сведения	—

3. Пояснения к сведениям об объекте недвижимости с кадастровым номером 24:50:0300132:113 :

1.	—
----	---

1. Сведения о характерных точках контура объекта недвижимости с кадастровым номером							24:50:0300132:146	
Система координат				МСК-167 (24)			Зона №	
							4	
Обозначение характерных точек границ	Содержатся в Едином государственном реестре недвижимости			Определены в ходе выполнения комплексных кадастровых работ			Метод определения координат	Формулы, примененные для расчета средней квадратической погрешности определения координат характерных точек (Mt), м, с подставленными в такие формулы значениями и итоговые (вычисленные) значения Mt, м
	координаты, м		Радиус, м	координаты, м		Радиус, м		
	X	Y	R	X	Y	R		
1	2	3	4	5	6	7	8	9
н1700	—	—	—	633 695,82	99 173,23	—	Метод спутниковых геодезических измерений (определений)	$\sqrt{(0,10^2 + 0,10^2)}$
н1710	—	—	—	633 696,38	99 180,00	—		
н7100	—	—	—	633 688,07	99 180,70	—		
н7110	—	—	—	633 688,07	99 183,32	—		
н1720	—	—	—	633 683,46	99 183,55	—		
н7120	—	—	—	633 683,18	99 179,86	—		
н7130	—	—	—	633 686,29	99 179,63	—		
н1730	—	—	—	633 685,98	99 174,05	—		
н1700	—	—	—	633 695,82	99 173,23	—		
2. Сведения о характеристиках объекта недвижимости с кадастровым номером							24:50:0300132:146	
№ п/п	Наименование характеристики			Значение характеристики				
1	2			3				
1.	Вид объекта недвижимости			Здание				
2.	Ранее присвоенный государственный учетный номер (инвентарный) здания, сооружения, объекта незавершенного строительства			—				

1	2	3
3.	Кадастровый номер земельного участка (земельных участков), в границах которого (которых) расположены здание, сооружение, объект незавершенного строительства	24:50:0300132:24
4.	Уникальный учетный номер кадастрового квартала, в границах которого расположены здание, сооружение, объект незавершенного строительства	24:50:0300132
5.	Адрес здания, сооружения, объекта незавершенного строительства	—
5.1.	Сведения о местоположении здания, сооружения, объекта незавершенного строительства (при отсутствии адреса) в структурированном в соответствии с федеральной информационной адресной системой виде	—
5.2.	Дополнительные сведения о местоположении	—
6.	Иные сведения	—

3. Пояснения к сведениям об объекте недвижимости с кадастровым номером 24:50:0300132:146 :

1.	—
----	---

1. Сведения о характерных точках контура объекта недвижимости с кадастровым номером 24:50:0300132:127 :

Система координат		<u>МСК-167 (24)</u>					Зона № <u>4</u>	
Обозначение характерных точек границ	Содержатся в Едином государственном реестре недвижимости			Определены в ходе выполнения комплексных кадастровых работ			Метод определения координат	Формулы, примененные для расчета средней квадратической погрешности определения координат характерных точек (Mt), м, с подставленными в такие формулы значениями и итоговые (вычисленные) значения Mt, м
	координаты, м		Радиус, м	координаты, м		Радиус, м		
	X	Y	R	X	Y	R		
1	2	3	4	5	6	7	8	9
n130O	—	—	—	633 721,04	99 171,17	—	Метод спутниковых геодезических измерений (определений)	$\sqrt{(0,10^2 + 0,10^2)}$
n131O	—	—	—	633 721,47	99 180,24	—		
n132O	—	—	—	633 715,63	99 180,73	—		
n133O	—	—	—	633 715,56	99 179,85	—		

1	2	3	4	5	6	7	8	9
н134О	—	—	—	633 709,53	99 180,31	—	Метод спутниковых геодезических измерений (определений)	$\sqrt{(0,10^2 + 0,10^2)}$
н135О	—	—	633 709,02	99 171,98	—			
н130О	—	—	—	633 721,04	99 171,17	—		

2. Сведения о характеристиках объекта недвижимости с кадастровым номером 24:50:0300132:127 :

№ п/п	Наименование характеристики	Значение характеристики
1	2	3
1.	Вид объекта недвижимости	Здание
2.	Ранее присвоенный государственный учетный номер (инвентарный) здания, сооружения, объекта незавершенного строительства	—
3.	Кадастровый номер земельного участка (земельных участков), в границах которого (которых) расположены здание, сооружение, объект незавершенного строительства	24:50:0300132:67
4.	Уникальный учетный номер кадастрового квартала, в границах которого расположены здание, сооружение, объект незавершенного строительства	24:50:0300132
5.	Адрес здания, сооружения, объекта незавершенного строительства	—
5.1.	Сведения о местоположении здания, сооружения, объекта незавершенного строительства (при отсутствии адреса) в структурированном в соответствии с федеральной информационной адресной системой виде	—
5.2.	Дополнительные сведения о местоположении	—
6.	Иные сведения	—

3. Пояснения к сведениям об объекте недвижимости с кадастровым номером 24:50:0300132:127 :

1.	—
----	---

1. Сведения о характерных точках контура объекта недвижимости с кадастровым номером							24:50:0300132:198	
Система координат				МСК-167 (24)			Зона № 4	
Обозначение характерных точек границ	Содержатся в Едином государственном реестре недвижимости			Определены в ходе выполнения комплексных кадастровых работ			Метод определения координат	Формулы, примененные для расчета средней квадратической погрешности определения координат характерных точек (Mt), м, с подставленными в такие формулы значениями и итоговые (вычисленные) значения Mt, м
	координаты, м		Радиус, м	координаты, м		Радиус, м		
	X	Y	R	X	Y	R		
1	2	3	4	5	6	7	8	9
н182О	—	—	—	633 706,03	99 178,92	—	Метод спутниковых геодезических измерений (определений)	$\sqrt{(0,10^2 + 0,10^2)}$
н183О	—	—	—	633 706,03	99 187,17	—		
н184О	—	—	—	633 699,78	99 187,35	—		
н185О	—	—	—	633 699,97	99 176,94	—		
н708О	—	—	—	633 704,05	99 176,94	—		
н709О	—	—	—	633 704,11	99 178,98	—		
н182О	—	—	—	633 706,03	99 178,92	—		
2. Сведения о характеристиках объекта недвижимости с кадастровым номером							24:50:0300132:198	
№ п/п	Наименование характеристики			Значение характеристики				
1	2			3				
1.	Вид объекта недвижимости			Здание				
2.	Ранее присвоенный государственный учетный номер (инвентарный) здания, сооружения, объекта незавершенного строительства			—				
3.	Кадастровый номер земельного участка (земельных участков), в границах которого (которых) расположены здание, сооружение, объект незавершенного строительства			24:50:0300132:67				

1	2	3
4.	Уникальный учетный номер кадастрового квартала, в границах которого расположены здание, сооружение, объект незавершенного строительства	24:50:0300132
5.	Адрес здания, сооружения, объекта незавершенного строительства	—
5.1.	Сведения о местоположении здания, сооружения, объекта незавершенного строительства (при отсутствии адреса) в структурированном в соответствии с федеральной информационной адресной системой виде	—
5.2.	Дополнительные сведения о местоположении	—
6.	Иные сведения	—

3. Пояснения к сведениям об объекте недвижимости с кадастровым номером 24:50:0300132:198 :

1.	—
----	---

1. Сведения о характерных точках контура объекта недвижимости с кадастровым номером 24:50:0300132:137 :

Система координат			МСК-167 (24)			Зона №		4	
Обозначение характерных точек границ	Содержатся в Едином государственном реестре недвижимости			Определены в ходе выполнения комплексных кадастровых работ			Метод определения координат	Формулы, примененные для расчета средней квадратической погрешности определения координат характерных точек (Mt), м, с подставленными в такие формулы значениями и итоговые (вычисленные) значения Mt, м	
	координаты, м		Радиус, м	координаты, м		Радиус, м			
	X	Y	R	X	Y	R			
1	2	3	4	5	6	7	8	9	
н1540	—	—	—	633 702,84	99 171,36	—	Метод спутниковых геодезических измерений (определений)	$\sqrt{(0,10^2 + 0,10^2)}$	
н1550	—	—	—	633 702,98	99 176,38	—			
н1560	—	—	—	633 699,87	99 176,38	—			
н1570	—	—	—	633 699,74	99 171,45	—			
н1540	—	—	—	633 702,84	99 171,36	—			

2. Сведения о характеристиках объекта недвижимости с кадастровым номером <u>24:50:0300132:137</u> :		
№ п/п	Наименование характеристики	Значение характеристики
1	2	3
1.	Вид объекта недвижимости	Здание
2.	Ранее присвоенный государственный учетный номер (инвентарный) здания, сооружения, объекта незавершенного строительства	—
3.	Кадастровый номер земельного участка (земельных участков), в границах которого (которых) расположены здание, сооружение, объект незавершенного строительства	24:50:0300132:137
4.	Уникальный учетный номер кадастрового квартала, в границах которого расположены здание, сооружение, объект незавершенного строительства	24:50:0300132
5.	Адрес здания, сооружения, объекта незавершенного строительства	—
5.1.	Сведения о местоположении здания, сооружения, объекта незавершенного строительства (при отсутствии адреса) в структурированном в соответствии с федеральной информационной адресной системой виде	—
5.2.	Дополнительные сведения о местоположении	—
6.	Иные сведения	—

3. Пояснения к сведениям об объекте недвижимости с кадастровым номером <u>24:50:0300132:137</u> :	
1.	—

1. Сведения о характерных точках контура объекта недвижимости с кадастровым номером <u>24:50:0300132:107</u> :								
Система координат <u>МСК-167 (24)</u>		Зона № <u>4</u>						
Обозначение характерных точек границ	Содержатся в Едином государственном реестре недвижимости		Определены в ходе выполнения комплексных кадастровых работ			Метод определения координат	Формулы, примененные для расчета средней квадратической погрешности определения координат характерных точек (Mt), м, с подставленными в такие формулы значениями и итоговые (вычисленные) значения Mt, м	
	координаты, м		Радиус, м	координаты, м				Радиус, м
	X	Y	R	X	Y			R
1	2	3	4	5	6	7	8	9
n85O	—	—	—	633 742,93	99 169,19	—	Метод спутниковых геодезических измерений (определений)	$\sqrt{(0,10^2 + 0,10^2)}$

1	2	3	4	5	6	7	8	9
н86О	—	—	—	633 742,87	99 175,38	—	Метод спутниковых геодезических измерений (определений)	$\sqrt{(0,10^2 + 0,10^2)}$
н87О	—	—	—	633 740,76	99 175,38	—		
н88О	—	—	—	633 740,70	99 169,33	—		
н85О	—	—	—	633 742,93	99 169,19	—		

2. Сведения о характеристиках объекта недвижимости с кадастровым номером 24:50:0300132:107 :

№ п/п	Наименование характеристики	Значение характеристики
1	2	3
1.	Вид объекта недвижимости	Здание
2.	Ранее присвоенный государственный учетный номер (инвентарный) здания, сооружения, объекта незавершенного строительства	—
3.	Кадастровый номер земельного участка (земельных участков), в границах которого (которых) расположены здание, сооружение, объект незавершенного строительства	24:50:0300132:20
4.	Уникальный учетный номер кадастрового квартала, в границах которого расположены здание, сооружение, объект незавершенного строительства	24:50:0300132
5.	Адрес здания, сооружения, объекта незавершенного строительства	—
5.1.	Сведения о местоположении здания, сооружения, объекта незавершенного строительства (при отсутствии адреса) в структурированном в соответствии с федеральной информационной адресной системой виде	—
5.2.	Дополнительные сведения о местоположении	—
6.	Иные сведения	—

3. Пояснения к сведениям об объекте недвижимости с кадастровым номером 24:50:0300132:107 :

1.	—
----	---

1. Сведения о характерных точках контура объекта недвижимости с кадастровым номером <u>24:50:0300132:105</u> :								
Система координат <u>МСК-167 (24)</u>				Зона № <u>4</u>				
Обозначение характерных точек границ	Содержатся в Едином государственном реестре недвижимости			Определены в ходе выполнения комплексных кадастровых работ			Метод определения координат	Формулы, примененные для расчета средней квадратической погрешности определения координат характерных точек (Mt), м, с подставленными в такие формулы значениями и итоговые (вычисленные) значения Mt, м
	координаты, м		Радиус, м	координаты, м		Радиус, м		
	X	Y	R	X	Y	R		
1	2	3	4	5	6	7	8	9
н80О	—	—	—	633 740,17	99 170,09	—	Метод спутниковых геодезических измерений (определений)	$\sqrt{(0,10^2 + 0,10^2)}$
н82О	—	—	—	633 740,17	99 178,15	—		
н83О	—	—	—	633 732,64	99 178,41	—		
н84О	—	—	—	633 732,47	99 170,37	—		
н80О	—	—	—	633 740,17	99 170,09	—		
2. Сведения о характеристиках объекта недвижимости с кадастровым номером <u>24:50:0300132:105</u> :								
№ п/п	Наименование характеристики			Значение характеристики				
1	2			3				
1.	Вид объекта недвижимости			Здание				
2.	Ранее присвоенный государственный учетный номер (инвентарный) здания, сооружения, объекта незавершенного строительства			—				
3.	Кадастровый номер земельного участка (земельных участков), в границах которого (которых) расположены здание, сооружение, объект незавершенного строительства			24:50:0300132:20				
4.	Уникальный учетный номер кадастрового квартала, в границах которого расположены здание, сооружение, объект незавершенного строительства			24:50:0300132				

1	2	3
5.	Адрес здания, сооружения, объекта незавершенного строительства	—
5.1.	Сведения о местоположении здания, сооружения, объекта незавершенного строительства (при отсутствии адреса) в структурированном в соответствии с федеральной информационной адресной системой виде	—
5.2.	Дополнительные сведения о местоположении	—
6.	Иные сведения	—

3. Пояснения к сведениям об объекте недвижимости с кадастровым номером 24:50:0300132:105 :

1.	—
----	---

1. Сведения о характерных точках контура объекта недвижимости с кадастровым номером 24:50:0300132:128 :

Система координат		МСК-167 (24)					Зона №		4
Обозначение характерных точек границ	Содержатся в Едином государственном реестре недвижимости			Определены в ходе выполнения комплексных кадастровых работ			Метод определения координат	Формулы, примененные для расчета средней квадратической погрешности определения координат характерных точек (Mt), м, с подставленными в такие формулы значениями и итоговые (вычисленные) значения Mt, м	
	координаты, м		Радиус, м	координаты, м		Радиус, м			
	X	Y	R	X	Y	R			
1	2	3	4	5	6	7	8	9	
н1360	—	—	—	633 759,77	99 168,09	—	Аналитический метод	$\sqrt{(0,10^2 + 0,10^2)}$	
н7060	—	—	—	633 759,93	99 174,15	—			
н7070	—	—	—	633 763,92	99 174,15	—			
н1370	—	—	—	633 764,21	99 181,20	—			
н1380	—	—	—	633 754,60	99 181,67	—			
н1390	—	—	—	633 754,36	99 176,76	—			
н1400	—	—	—	633 750,07	99 176,99	—			
н1410	—	—	—	633 749,62	99 168,63	—			
н1360	—	—	—	633 759,77	99 168,09	—			

2. Сведения о характеристиках объекта недвижимости с кадастровым номером 24:50:0300132:128 :

№ п/п	Наименование характеристики	Значение характеристики
1	2	3
1	2	3

1	2		3					
1.	Вид объекта недвижимости		Здание					
2.	Ранее присвоенный государственный учетный номер (инвентарный) здания, сооружения, объекта незавершенного строительства		—					
3.	Кадастровый номер земельного участка (земельных участков), в границах которого (которых) расположены здание, сооружение, объект незавершенного строительства		24:50:0300132:61					
4.	Уникальный учетный номер кадастрового квартала, в границах которого расположены здание, сооружение, объект незавершенного строительства		24:50:0300132					
5.	Адрес здания, сооружения, объекта незавершенного строительства		—					
5.1.	Сведения о местоположении здания, сооружения, объекта незавершенного строительства (при отсутствии адреса) в структурированном в соответствии с федеральной информационной адресной системой виде		—					
5.2.	Дополнительные сведения о местоположении		—					
6.	Иные сведения		—					
3. Пояснения к сведениям об объекте недвижимости с кадастровым номером			24:50:0300132:128 :					
1.	—		—					
1. Сведения о характерных точках контура объекта недвижимости с кадастровым номером			24:50:0300132:131 :					
Система координат			МСК-167 (24)			Зона № 4		
Обозначение характерных точек границ	Содержатся в Едином государственном реестре недвижимости			Определены в ходе выполнения комплексных кадастровых работ			Метод определения координат	Формулы, примененные для расчета средней квадратической погрешности определения координат характерных точек (Mt), м, с подставленными в такие формулы значениями и итоговые (вычисленные) значения Mt, м
	координаты, м		Радиус, м	координаты, м		Радиус, м		
	X	Y	R	X	Y	R		
1	2	3	4	5	6	7	8	9
n142O	—	—	—	633 746,53	99 168,96	—	Метод спутниковых геодезических измерений (определений)	$\sqrt{(0,10^2 + 0,10^2)}$
n143O	—	—	—	633 746,53	99 176,39	—		

1	2	3	4	5	6	7	8	9
н144О	—	—	—	633 742,92	99 176,47	—	Метод спутниковых геодезических измерений (определений)	$\sqrt{(0,10^2 + 0,10^2)}$
н145О	—	—	—	633 742,99	99 169,15	—		
н142О	—	—	—	633 746,53	99 168,96	—		

2. Сведения о характеристиках объекта недвижимости с кадастровым номером 24:50:0300132:131 :

№ п/п	Наименование характеристики	Значение характеристики
1	2	3
1.	Вид объекта недвижимости	Здание
2.	Ранее присвоенный государственный учетный номер (инвентарный) здания, сооружения, объекта незавершенного строительства	—
3.	Кадастровый номер земельного участка (земельных участков), в границах которого (которых) расположены здание, сооружение, объект незавершенного строительства	24:50:0300132:61
4.	Уникальный учетный номер кадастрового квартала, в границах которого расположены здание, сооружение, объект незавершенного строительства	24:50:0300132
5.	Адрес здания, сооружения, объекта незавершенного строительства	—
5.1.	Сведения о местоположении здания, сооружения, объекта незавершенного строительства (при отсутствии адреса) в структурированном в соответствии с федеральной информационной адресной системой виде	—
5.2.	Дополнительные сведения о местоположении	—
6.	Иные сведения	—

3. Пояснения к сведениям об объекте недвижимости с кадастровым номером 24:50:0300132:131 :

1.	—
----	---

1. Сведения о характерных точках контура объекта недвижимости с кадастровым номером <u>24:50:0300132:116</u> :								
Система координат <u>МСК-167 (24)</u>				Зона № <u>4</u>				
Обозначение характерных точек границ	Содержатся в Едином государственном реестре недвижимости			Определены в ходе выполнения комплексных кадастровых работ			Метод определения координат	Формулы, примененные для расчета средней квадратической погрешности определения координат характерных точек (Mt), м, с подставленными в такие формулы значениями и итоговые (вычисленные) значения Mt, м
	координаты, м		Радиус, м	координаты, м		Радиус, м		
	X	Y	R	X	Y	R		
1	2	3	4	5	6	7	8	9
н101О	—	—	—	633 749,49	99 153,44	—	Метод спутниковых геодезических измерений (определений)	$\sqrt{(0,10^2 + 0,10^2)}$
н102О	—	—	—	633 749,94	99 161,21	—		
н103О	—	—	—	633 745,13	99 161,38	—		
н104О	—	—	—	633 744,71	99 153,70	—		
н101О	—	—	—	633 749,49	99 153,44	—		
2. Сведения о характеристиках объекта недвижимости с кадастровым номером <u>24:50:0300132:116</u> :								
№ п/п	Наименование характеристики			Значение характеристики				
1	2			3				
1.	Вид объекта недвижимости			Здание				
2.	Ранее присвоенный государственный учетный номер (инвентарный) здания, сооружения, объекта незавершенного строительства			—				
3.	Кадастровый номер земельного участка (земельных участков), в границах которого (которых) расположены здание, сооружение, объект незавершенного строительства			24:50:0300132:204				
4.	Уникальный учетный номер кадастрового квартала, в границах которого расположены здание, сооружение, объект незавершенного строительства			24:50:0300132				

1	2	3
5.	Адрес здания, сооружения, объекта незавершенного строительства	—
5.1.	Сведения о местоположении здания, сооружения, объекта незавершенного строительства (при отсутствии адреса) в структурированном в соответствии с федеральной информационной адресной системой виде	—
5.2.	Дополнительные сведения о местоположении	—
6.	Иные сведения	—

3. Пояснения к сведениям об объекте недвижимости с кадастровым номером 24:50:0300132:116 :

1.	—
----	---

1. Сведения о характерных точках контура объекта недвижимости с кадастровым номером 24:50:0300132:140 :

Система координат			МСК-167 (24)				Зона №		4
Обозначение характерных точек границ	Содержатся в Едином государственном реестре недвижимости			Определены в ходе выполнения комплексных кадастровых работ			Метод определения координат	Формулы, примененные для расчета средней квадратической погрешности определения координат характерных точек (Mt), м, с подставленными в такие формулы значениями и итоговые (вычисленные) значения Mt, м	
	координаты, м		Радиус, м	координаты, м		Радиус, м			
	X	Y	R	X	Y	R			
1	2	3	4	5	6	7	8	9	
n158O	—	—	—	633 792,26	99 175,21	—	Метод спутниковых геодезических измерений (определений)	$\sqrt{(0,10^2 + 0,10^2)}$	
n159O	—	—	—	633 792,82	99 183,24	—			
n160O	—	—	—	633 782,19	99 183,97	—			
n161O	—	—	—	633 781,99	99 175,88	—			
n158O	—	—	—	633 792,26	99 175,21	—			

2. Сведения о характеристиках объекта недвижимости с кадастровым номером 24:50:0300132:140 :

№ п/п	Наименование характеристики	Значение характеристики
1	2	3
1.	Вид объекта недвижимости	Здание

1	2	3
2.	Ранее присвоенный государственный учетный номер (инвентарный) здания, сооружения, объекта незавершенного строительства	—
3.	Кадастровый номер земельного участка (земельных участков), в границах которого (которых) расположены здание, сооружение, объект незавершенного строительства	24:50:0300132:26
4.	Уникальный учетный номер кадастрового квартала, в границах которого расположены здание, сооружение, объект незавершенного строительства	24:50:0300132
5.	Адрес здания, сооружения, объекта незавершенного строительства	—
5.1.	Сведения о местоположении здания, сооружения, объекта незавершенного строительства (при отсутствии адреса) в структурированном в соответствии с федеральной информационной адресной системой виде	—
5.2.	Дополнительные сведения о местоположении	—
6.	Иные сведения	—

3. Пояснения к сведениям об объекте недвижимости с кадастровым номером 24:50:0300132:140 :

1.	—
----	---

1. Сведения о характерных точках контура объекта недвижимости с кадастровым номером 24:50:0300132:207 :

Система координат		МСК-167 (24)		Зона №		4		
Обозначение характерных точек границ	Содержатся в Едином государственном реестре недвижимости			Определены в ходе выполнения комплексных кадастровых работ			Метод определения координат	Формулы, примененные для расчета средней квадратической погрешности определения координат характерных точек (Mt), м, с подставленными в такие формулы значениями и итоговые (вычисленные) значения Mt, м
	координаты, м		Радиус, м	координаты, м		Радиус, м		
	X	Y	R	X	Y	R		
1	2	3	4	5	6	7	8	9
н196О	—	—	—	633 774,08	99 166,94	—	Метод спутниковых геодезических измерений (определений)	$\sqrt{(0,10^2 + 0,10^2)}$
н197О	—	—	—	633 774,22	99 172,59	—		
н198О	—	—	—	633 769,60	99 172,79	—		

1	2	3	4	5	6	7	8	9
н199О	—	—	—	633 769,60	99 167,23	—	Метод спутниковых геодезических измерений (определений)	$\sqrt{(0,10^2 + 0,10^2)}$
н196О	—	—	—	633 774,08	99 166,94	—		
2. Сведения о характеристиках объекта недвижимости с кадастровым номером							24:50:0300132:207 :	
№ п/п	Наименование характеристики						Значение характеристики	
1	2						3	
1.	Вид объекта недвижимости						Здание	
2.	Ранее присвоенный государственный учетный номер (инвентарный) здания, сооружения, объекта незавершенного строительства						—	
3.	Кадастровый номер земельного участка (земельных участков), в границах которого (которых) расположены здание, сооружение, объект незавершенного строительства						24:50:0300132:26	
4.	Уникальный учетный номер кадастрового квартала, в границах которого расположены здание, сооружение, объект незавершенного строительства						24:50:0300132	
5.	Адрес здания, сооружения, объекта незавершенного строительства						—	
5.1.	Сведения о местоположении здания, сооружения, объекта незавершенного строительства (при отсутствии адреса) в структурированном в соответствии с федеральной информационной адресной системой виде						—	
5.2.	Дополнительные сведения о местоположении						—	
6.	Иные сведения						—	
3. Пояснения к сведениям об объекте недвижимости с кадастровым номером							24:50:0300132:207 :	
1.	—							

1. Сведения о характерных точках контура объекта недвижимости с кадастровым номером <u>24:50:0000000:11545</u> :								
Система координат <u>МСК-167 (24)</u>				Зона № <u>4</u>				
Обозначение характерных точек границ	Содержатся в Едином государственном реестре недвижимости			Определены в ходе выполнения комплексных кадастровых работ			Метод определения координат	Формулы, примененные для расчета средней квадратической погрешности определения координат характерных точек (Mt), м, с подставленными в такие формулы значениями и итоговые (вычисленные) значения Mt, м
	координаты, м		Радиус, м	координаты, м		Радиус, м		
	X	Y	R	X	Y	R		
1	2	3	4	5	6	7	8	9
n26O	—	—	—	633 780,83	99 191,34	—	Метод спутниковых геодезических измерений (определений)	$\sqrt{(0,10^2 + 0,10^2)}$
n27O	—	—	—	633 781,00	99 194,66	—		
n28O	—	—	—	633 776,27	99 195,01	—		
n29O	—	—	—	633 776,09	99 191,70	—		
n26O	—	—	—	633 780,83	99 191,34	—		
2. Сведения о характеристиках объекта недвижимости с кадастровым номером <u>24:50:0000000:11545</u> :								
№ п/п	Наименование характеристики			Значение характеристики				
1	2			3				
1.	Вид объекта недвижимости			Здание				
2.	Ранее присвоенный государственный учетный номер (инвентарный) здания, сооружения, объекта незавершенного строительства			—				
3.	Кадастровый номер земельного участка (земельных участков), в границах которого (которых) расположены здание, сооружение, объект незавершенного строительства			24:50:0300132:25				
4.	Уникальный учетный номер кадастрового квартала, в границах которого расположены здание, сооружение, объект незавершенного строительства			24:50:0300132				

1	2					3		
5.	Адрес здания, сооружения, объекта незавершенного строительства					—		
5.1.	Сведения о местоположении здания, сооружения, объекта незавершенного строительства (при отсутствии адреса) в структурированном в соответствии с федеральной информационной адресной системой виде					—		
5.2.	Дополнительные сведения о местоположении					—		
6.	Иные сведения					—		
3. Пояснения к сведениям об объекте недвижимости с кадастровым номером 24:50:0000000:11545 :								
1.	—							
1. Сведения о характерных точках контура объекта недвижимости с кадастровым номером 24:50:0300132:200 :								
Система координат МСК-167 (24)				Зона № 4				
Обозначение характерных точек границ	Содержатся в Едином государственном реестре недвижимости			Определены в ходе выполнения комплексных кадастровых работ			Метод определения координат	Формулы, примененные для расчета средней квадратической погрешности определения координат характерных точек (Mt), м, с подставленными в такие формулы значениями и итоговые (вычисленные) значения Mt, м
	координаты, м		Радиус, м	координаты, м		Радиус, м		
	X	Y	R	X	Y	R		
1	2	3	4	5	6	7	8	9
н1880	—	—	—	633 792,95	99 194,04	—	Метод спутниковых геодезических измерений (определений)	$\sqrt{(0,10^2 + 0,10^2)}$
н1890	—	—	—	633 793,60	99 202,00	—		
н1900	—	—	—	633 786,12	99 202,88	—		
н1910	—	—	—	633 785,76	99 194,63	—		
н1880	—	—	—	633 792,95	99 194,04	—		
2. Сведения о характеристиках объекта недвижимости с кадастровым номером 24:50:0300132:200 :								
№ п/п	Наименование характеристики					Значение характеристики		
1	2					3		
1.	Вид объекта недвижимости					Здание		

1	2	3
2.	Ранее присвоенный государственный учетный номер (инвентарный) здания, сооружения, объекта незавершенного строительства	—
3.	Кадастровый номер земельного участка (земельных участков), в границах которого (которых) расположены здание, сооружение, объект незавершенного строительства	24:50:0300132:25
4.	Уникальный учетный номер кадастрового квартала, в границах которого расположены здание, сооружение, объект незавершенного строительства	24:50:0300132
5.	Адрес здания, сооружения, объекта незавершенного строительства	—
5.1.	Сведения о местоположении здания, сооружения, объекта незавершенного строительства (при отсутствии адреса) в структурированном в соответствии с федеральной информационной адресной системой виде	—
5.2.	Дополнительные сведения о местоположении	—
6.	Иные сведения	—

3. Пояснения к сведениям об объекте недвижимости с кадастровым номером 24:50:0300132:200 :

1.	—
----	---

1. Сведения о характерных точках контура объекта недвижимости с кадастровым номером 24:50:0300132:78 :

Система координат		МСК-167 (24)		Зона №		4		
Обозначение характерных точек границ	Содержатся в Едином государственном реестре недвижимости			Определены в ходе выполнения комплексных кадастровых работ			Метод определения координат	Формулы, примененные для расчета средней квадратической погрешности определения координат характерных точек (Mt), м, с подставленными в такие формулы значениями и итоговые (вычисленные) значения Mt, м
	координаты, м		Радиус, м	координаты, м		Радиус, м		
	X	Y	R	X	Y	R		
1	2	3	4	5	6	7	8	9
н38О	—	—	—	633 766,74	99 226,33	—	Метод спутниковых геодезических измерений (определений)	$\sqrt{(0,10^2 + 0,10^2)}$
н39О	—	—	—	633 759,35	99 226,84	—		
н40О	—	—	—	633 759,13	99 219,01	—		

1	2	3	4	5	6	7	8	9
н41О	—	—	—	633 766,51	99 218,61	—	Метод спутниковых геодезических измерений (определений)	$\sqrt{(0,10^2 + 0,10^2)}$
н38О	—	—	—	633 766,74	99 226,33	—		
2. Сведения о характеристиках объекта недвижимости с кадастровым номером							24:50:0300132:78 :	
№ п/п	Наименование характеристики					Значение характеристики		
1	2					3		
1.	Вид объекта недвижимости					Здание		
2.	Ранее присвоенный государственный учетный номер (инвентарный) здания, сооружения, объекта незавершенного строительства					—		
3.	Кадастровый номер земельного участка (земельных участков), в границах которого (которых) расположены здание, сооружение, объект незавершенного строительства					24:50:0300132:74		
4.	Уникальный учетный номер кадастрового квартала, в границах которого расположены здание, сооружение, объект незавершенного строительства					24:50:0300132		
5.	Адрес здания, сооружения, объекта незавершенного строительства					—		
5.1.	Сведения о местоположении здания, сооружения, объекта незавершенного строительства (при отсутствии адреса) в структурированном в соответствии с федеральной информационной адресной системой виде					—		
5.2.	Дополнительные сведения о местоположении					—		
6.	Иные сведения					—		
3. Пояснения к сведениям об объекте недвижимости с кадастровым номером							24:50:0300132:78 :	
1.	—							

1. Сведения о характерных точках контура объекта недвижимости с кадастровым номером							24:50:0300132:92	
Система координат				МСК-167 (24)			Зона № 4	
Обозначение характерных точек границ	Содержатся в Едином государственном реестре недвижимости			Определены в ходе выполнения комплексных кадастровых работ			Метод определения координат	Формулы, примененные для расчета средней квадратической погрешности определения координат характерных точек (Mt), м, с подставленными в такие формулы значениями и итоговые (вычисленные) значения Mt, м
	координаты, м		Радиус, м	координаты, м		Радиус, м		
	X	Y	R	X	Y	R		
1	2	3	4	5	6	7	8	9
н60О	—	—	—	633 750,17	99 219,76	—	Метод спутниковых геодезических измерений (определений)	$\sqrt{(0,10^2 + 0,10^2)}$
н61О	—	—	—	633 750,17	99 227,51	—		
н62О	—	—	—	633 737,57	99 228,27	—		
н63О	—	—	—	633 737,57	99 216,52	—		
н64О	—	—	—	633 741,05	99 216,52	—		
н65О	—	—	—	633 741,05	99 220,15	—		
н60О	—	—	—	633 750,17	99 219,76	—		
2. Сведения о характеристиках объекта недвижимости с кадастровым номером							24:50:0300132:92	
№ п/п	Наименование характеристики			Значение характеристики				
1	2			3				
1.	Вид объекта недвижимости			Здание				
2.	Ранее присвоенный государственный учетный номер (инвентарный) здания, сооружения, объекта незавершенного строительства			—				
3.	Кадастровый номер земельного участка (земельных участков), в границах которого (которых) расположены здание, сооружение, объект незавершенного строительства			24:50:0300132:30				

1	2		3					
4.	Уникальный учетный номер кадастрового квартала, в границах которого расположены здание, сооружение, объект незавершенного строительства		24:50:0300132					
5.	Адрес здания, сооружения, объекта незавершенного строительства		—					
5.1.	Сведения о местоположении здания, сооружения, объекта незавершенного строительства (при отсутствии адреса) в структурированном в соответствии с федеральной информационной адресной системой виде		—					
5.2.	Дополнительные сведения о местоположении		—					
6.	Иные сведения		—					
3. Пояснения к сведениям об объекте недвижимости с кадастровым номером			24:50:0300132:92 :					
1.	—		—					
1. Сведения о характерных точках контура объекта недвижимости с кадастровым номером			24:50:0300132:101 :					
Система координат <u>МСК-167 (24)</u>			Зона № <u>4</u>					
Обозначение характерных точек границ	Содержатся в Едином государственном реестре недвижимости			Определены в ходе выполнения комплексных кадастровых работ			Метод определения координат	Формулы, примененные для расчета средней квадратической погрешности определения координат характерных точек (Mt), м, с подставленными в такие формулы значениями и итоговые (вычисленные) значения Mt, м
	координаты, м		Радиус, м	координаты, м		Радиус, м		
	X	Y	R	X	Y	R		
1	2	3	4	5	6	7	8	9
н700	—	—	—	633 731,37	99 222,29	—	Метод спутниковых геодезических измерений (определений)	$\sqrt{(0,10^2 + 0,10^2)}$
н710	—	—	—	633 729,06	99 222,29	—		
н720	—	—	—	633 728,85	99 213,93	—		
н730	—	—	—	633 718,74	99 214,43	—		
н740	—	—	—	633 719,29	99 229,06	—		
н750	—	—	—	633 731,59	99 228,47	—		

1	2	3	4	5	6	7	8	9
н700	—	—	—	633 731,37	99 222,29	—	Метод спутниковых геодезических измерений (определений)	$\sqrt{(0,10^2 + 0,10^2)}$

2. Сведения о характеристиках объекта недвижимости с кадастровым номером 24:50:0300132:101 :

№ п/п	Наименование характеристики	Значение характеристики
1	2	3
1.	Вид объекта недвижимости	Здание
2.	Ранее присвоенный государственный учетный номер (инвентарный) здания, сооружения, объекта незавершенного строительства	—
3.	Кадастровый номер земельного участка (земельных участков), в границах которого (которых) расположены здание, сооружение, объект незавершенного строительства	24:50:0300132:63
4.	Уникальный учетный номер кадастрового квартала, в границах которого расположены здание, сооружение, объект незавершенного строительства	24:50:0300132
5.	Адрес здания, сооружения, объекта незавершенного строительства	—
5.1.	Сведения о местоположении здания, сооружения, объекта незавершенного строительства (при отсутствии адреса) в структурированном в соответствии с федеральной информационной адресной системой виде	—
5.2.	Дополнительные сведения о местоположении	—
6.	Иные сведения	—

3. Пояснения к сведениям об объекте недвижимости с кадастровым номером 24:50:0300132:101 :

1.	—
----	---

1. Сведения о характерных точках контура объекта недвижимости с кадастровым номером 24:50:0300132:100 :

Система координат <u>МСК-167 (24)</u>		Зона № <u>4</u>					
Обозначение характерных точек границ	Содержатся в Едином государственном реестре недвижимости		Определены в ходе выполнения комплексных кадастровых работ	Метод определения координат	Формулы, примененные для расчета средней квадратической погрешности определения координат характерных точек (Mt), м, с подставленными в такие формулы значениями и итоговые (вычисленные) значения Mt, м		
	координаты, м		Радиус, м			координаты, м	Радиус, м
	X	Y	R			X	Y

1	2	3	4	5	6	7	8	9
h66O	—	—	—	633 733,55	99 220,84	—	Метод спутниковых геодезических измерений (определений)	$\sqrt{(0,10^2 + 0,10^2)}$
h67O	—	—	—	633 730,42	99 221,01	—		
h68O	—	—	—	633 730,42	99 214,52	—		
h69O	—	—	—	633 733,54	99 214,49	—		
h66O	—	—	—	633 733,55	99 220,84	—		

2. Сведения о характеристиках объекта недвижимости с кадастровым номером 24:50:0300132:100 :

№ п/п	Наименование характеристики	Значение характеристики
1	2	3
1.	Вид объекта недвижимости	Здание
2.	Ранее присвоенный государственный учетный номер (инвентарный) здания, сооружения, объекта незавершенного строительства	—
3.	Кадастровый номер земельного участка (земельных участков), в границах которого (которых) расположены здание, сооружение, объект незавершенного строительства	24:50:0300132:63
4.	Уникальный учетный номер кадастрового квартала, в границах которого расположены здание, сооружение, объект незавершенного строительства	24:50:0300132
5.	Адрес здания, сооружения, объекта незавершенного строительства	—
5.1.	Сведения о местоположении здания, сооружения, объекта незавершенного строительства (при отсутствии адреса) в структурированном в соответствии с федеральной информационной адресной системой виде	—
5.2.	Дополнительные сведения о местоположении	—
6.	Иные сведения	—

3. Пояснения к сведениям об объекте недвижимости с кадастровым номером 24:50:0300132:100 :

1.	—
----	---

1. Сведения о характерных точках контура объекта недвижимости с кадастровым номером							24:50:0300132:80	
Система координат				МСК-167 (24)			Зона № 4	
Обозначение характерных точек границ	Содержатся в Едином государственном реестре недвижимости			Определены в ходе выполнения комплексных кадастровых работ			Метод определения координат	Формулы, примененные для расчета средней квадратической погрешности определения координат характерных точек (Mt), м, с подставленными в такие формулы значениями и итоговые (вычисленные) значения Mt, м
	координаты, м		Радиус, м	координаты, м		Радиус, м		
	X	Y	R	X	Y	R		
1	2	3	4	5	6	7	8	9
н46О	—	—	—	633 710,26	99 222,07	—	Метод спутниковых геодезических измерений (определений)	$\sqrt{(0,10^2 + 0,10^2)}$
н47О	—	—	—	633 710,50	99 229,33	—		
н48О	—	—	—	633 698,18	99 230,02	—		
н49О	—	—	—	633 697,84	99 215,85	—		
н50О	—	—	—	633 703,14	99 215,85	—		
н51О	—	—	—	633 703,14	99 222,41	—		
н46О	—	—	—	633 710,26	99 222,07	—		
2. Сведения о характеристиках объекта недвижимости с кадастровым номером							24:50:0300132:80	
№ п/п	Наименование характеристики			Значение характеристики				
1	2			3				
1.	Вид объекта недвижимости			Здание				
2.	Ранее присвоенный государственный учетный номер (инвентарный) здания, сооружения, объекта незавершенного строительства			—				
3.	Кадастровый номер земельного участка (земельных участков), в границах которого (которых) расположены здание, сооружение, объект незавершенного строительства			24:50:0300132:69				

1	2		3					
4.	Уникальный учетный номер кадастрового квартала, в границах которого расположены здание, сооружение, объект незавершенного строительства		24:50:0300132					
5.	Адрес здания, сооружения, объекта незавершенного строительства		—					
5.1.	Сведения о местоположении здания, сооружения, объекта незавершенного строительства (при отсутствии адреса) в структурированном в соответствии с федеральной информационной адресной системой виде		—					
5.2.	Дополнительные сведения о местоположении		—					
6.	Иные сведения		—					
3. Пояснения к сведениям об объекте недвижимости с кадастровым номером			24:50:0300132:80 :					
1.	—		—					
1. Сведения о характерных точках контура объекта недвижимости с кадастровым номером			24:11:0000000:15945 :					
Система координат МСК-167 (24)			Зона № 4					
Обозначение характерных точек границ	Содержатся в Едином государственном реестре недвижимости			Определены в ходе выполнения комплексных кадастровых работ			Метод определения координат	Формулы, примененные для расчета средней квадратической погрешности определения координат характерных точек (Mt), м, с подставленными в такие формулы значениями и итоговые (вычисленные) значения Mt, м
	координаты, м		Радиус, м	координаты, м		Радиус, м		
	X	Y	R	X	Y	R		
1	2	3	4	5	6	7	8	9
н52О	—	—	—	633 693,60	99 218,91	—	Метод спутниковых геодезических измерений (определений)	$\sqrt{(0,10^2 + 0,10^2)}$
н716О	—	—	—	633 694,26	99 226,72	—		
н717О	—	—	—	633 692,00	99 226,85	—		
н21О	—	—	—	633 692,09	99 230,39	—		
н22О	—	—	—	633 682,21	99 230,99	—		
н23О	—	—	—	633 681,86	99 225,14	—		

1	2	3	4	5	6	7	8	9
н24О	—	—	—	633 687,14	99 224,85	—	Метод спутниковых геодезических измерений (определений)	$\sqrt{(0,10^2 + 0,10^2)}$
н25О	—	—	—	633 686,83	99 219,29	—		
н52О	—	—	—	633 693,60	99 218,91	—		

2. Сведения о характеристиках объекта недвижимости с кадастровым номером 24:11:0000000:15945 :

№ п/п	Наименование характеристики	Значение характеристики
1	2	3
1.	Вид объекта недвижимости	Здание
2.	Ранее присвоенный государственный учетный номер (инвентарный) здания, сооружения, объекта незавершенного строительства	—
3.	Кадастровый номер земельного участка (земельных участков), в границах которого (которых) расположены здание, сооружение, объект незавершенного строительства	24:50:0300132:29
4.	Уникальный учетный номер кадастрового квартала, в границах которого расположены здание, сооружение, объект незавершенного строительства	24:50:0300132
5.	Адрес здания, сооружения, объекта незавершенного строительства	—
5.1.	Сведения о местоположении здания, сооружения, объекта незавершенного строительства (при отсутствии адреса) в структурированном в соответствии с федеральной информационной адресной системой виде	—
5.2.	Дополнительные сведения о местоположении	—
6.	Иные сведения	—

3. Пояснения к сведениям об объекте недвижимости с кадастровым номером 24:11:0000000:15945 :

1.	—
----	---

1. Сведения о характерных точках контура объекта недвижимости с кадастровым номером <u>24:50:0300132:84</u> :								
Система координат <u>МСК-167 (24)</u>				Зона № <u>4</u>				
Обозначение характерных точек границ	Содержатся в Едином государственном реестре недвижимости			Определены в ходе выполнения комплексных кадастровых работ			Метод определения координат	Формулы, примененные для расчета средней квадратической погрешности определения координат характерных точек (Mt), м, с подставленными в такие формулы значениями и итоговые (вычисленные) значения Mt, м
	координаты, м		Радиус, м	координаты, м		Радиус, м		
	X	Y	R	X	Y	R		
1	2	3	4	5	6	7	8	9
н52О	—	—	—	633 693,60	99 218,91	—	Метод спутниковых геодезических измерений (определений)	$\sqrt{(0,10^2 + 0,10^2)}$
н53О	—	—	—	633 686,83	99 219,29	—		
н718О	—	—	—	633 684,71	99 219,44	—		
н54О	—	—	—	633 684,36	99 214,56	—		
н55О	—	—	—	633 693,33	99 214,07	—		
н52О	—	—	—	633 693,60	99 218,91	—		
2. Сведения о характеристиках объекта недвижимости с кадастровым номером <u>24:50:0300132:84</u> :								
№ п/п	Наименование характеристики			Значение характеристики				
1	2			3				
1.	Вид объекта недвижимости			Здание				
2.	Ранее присвоенный государственный учетный номер (инвентарный) здания, сооружения, объекта незавершенного строительства			—				
3.	Кадастровый номер земельного участка (земельных участков), в границах которого (которых) расположены здание, сооружение, объект незавершенного строительства			24:50:0300132:29				
4.	Уникальный учетный номер кадастрового квартала, в границах которого расположены здание, сооружение, объект незавершенного строительства			24:50:0300132				

1	2					3		
5.	Адрес здания, сооружения, объекта незавершенного строительства					—		
5.1.	Сведения о местоположении здания, сооружения, объекта незавершенного строительства (при отсутствии адреса) в структурированном в соответствии с федеральной информационной адресной системой виде					—		
5.2.	Дополнительные сведения о местоположении					—		
6.	Иные сведения					—		
3. Пояснения к сведениям об объекте недвижимости с кадастровым номером						24:50:0300132:84		
1.	—							
1. Сведения о характерных точках контура объекта недвижимости с кадастровым номером						24:50:0300132:117		
Система координат				МСК-167 (24)		Зона № 4		
Обозначение характерных точек границ	Содержатся в Едином государственном реестре недвижимости			Определены в ходе выполнения комплексных кадастровых работ			Метод определения координат	Формулы, примененные для расчета средней квадратической погрешности определения координат характерных точек (Mt), м, с подставленными в такие формулы значениями и итоговые (вычисленные) значения Mt, м
	координаты, м		Радиус, м	координаты, м		Радиус, м		
	X	Y	R	X	Y	R		
1	2	3	4	5	6	7	8	9
н1050	—	—	—	633 673,00	99 201,99	—	Метод спутниковых геодезических измерений (определений)	$\sqrt{(0,10^2 + 0,10^2)}$
н1060	—	—	—	633 673,00	99 205,95	—		
н1070	—	—	—	633 675,20	99 205,95	—		
н1080	—	—	—	633 675,20	99 209,96	—		
н1090	—	—	—	633 672,68	99 210,33	—		
н1100	—	—	—	633 672,93	99 215,62	—		
н1110	—	—	—	633 662,71	99 216,10	—		

1	2	3	4	5	6	7	8	9
н112О	—	—	—	633 662,05	99 202,20	—	Метод спутниковых геодезических измерений (определений)	$\sqrt{(0,10^2 + 0,10^2)}$
н105О	—	—	—	633 673,00	99 201,99	—		
2. Сведения о характеристиках объекта недвижимости с кадастровым номером							24:50:0300132:117 :	
№ п/п	Наименование характеристики					Значение характеристики		
1	2					3		
1.	Вид объекта недвижимости					Здание		
2.	Ранее присвоенный государственный учетный номер (инвентарный) здания, сооружения, объекта незавершенного строительства					—		
3.	Кадастровый номер земельного участка (земельных участков), в границах которого (которых) расположены здание, сооружение, объект незавершенного строительства					24:50:0300132:28		
4.	Уникальный учетный номер кадастрового квартала, в границах которого расположены здание, сооружение, объект незавершенного строительства					24:50:0300132		
5.	Адрес здания, сооружения, объекта незавершенного строительства					—		
5.1.	Сведения о местоположении здания, сооружения, объекта незавершенного строительства (при отсутствии адреса) в структурированном в соответствии с федеральной информационной адресной системой виде					—		
5.2.	Дополнительные сведения о местоположении					—		
6.	Иные сведения					—		
3. Пояснения к сведениям об объекте недвижимости с кадастровым номером							24:50:0300132:117 :	
1.	—							

1. Сведения о характерных точках контура объекта недвижимости с кадастровым номером							24:50:0300149:142		
Система координат				МСК-167 (24)			Зона №		4
Обозначение характерных точек границ	Содержатся в Едином государственном реестре недвижимости			Определены в ходе выполнения комплексных кадастровых работ			Метод определения координат	Формулы, примененные для расчета средней квадратической погрешности определения координат характерных точек (Mt), м, с подставленными в такие формулы значениями и итоговые (вычисленные) значения Mt, м	
	координаты, м		Радиус, м	координаты, м		Радиус, м			
	X	Y	R	X	Y	R			
1	2	3	4	5	6	7	8	9	
n118O	—	—	—	633 675,60	99 164,77	—	Метод спутниковых геодезических измерений (определений)	$\sqrt{(0,10^2 + 0,10^2)}$	
n119O	—	—	—	633 668,30	99 165,40	—			
n120O	—	—	—	633 667,06	99 147,07	—			
n121O	—	—	—	633 674,03	99 146,63	—			
n118O	—	—	—	633 675,60	99 164,77	—			
2. Сведения о характеристиках объекта недвижимости с кадастровым номером							24:50:0300149:142		
№ п/п	Наименование характеристики			Значение характеристики					
1	2			3					
1.	Вид объекта недвижимости			Здание					
2.	Ранее присвоенный государственный учетный номер (инвентарный) здания, сооружения, объекта незавершенного строительства			—					
3.	Кадастровый номер земельного участка (земельных участков), в границах которого (которых) расположены здание, сооружение, объект незавершенного строительства			24:50:0300149:20					
4.	Уникальный учетный номер кадастрового квартала, в границах которого расположены здание, сооружение, объект незавершенного строительства			24:50:0300132					

1	2	3
5.	Адрес здания, сооружения, объекта незавершенного строительства	—
5.1.	Сведения о местоположении здания, сооружения, объекта незавершенного строительства (при отсутствии адреса) в структурированном в соответствии с федеральной информационной адресной системой виде	—
5.2.	Дополнительные сведения о местоположении	—
6.	Иные сведения	—
3. Пояснения к сведениям об объекте недвижимости с кадастровым номером		<u>24:50:0300149:142</u> :
1.	—	

**Сведения о зданиях, сооружениях, объектах незавершенного строительства,
необходимые для исправления реестровых ошибок в сведениях об описании их местоположения**

1. Сведения о характерных точках контура _____

вид объекта недвижимости (здание, сооружение, объект незавершенного строительства)

с кадастровым номером 24:50:0300132:206 _____ :

Система координат МСК-167 (24) _____

Зона № 4 _____

Обоз- начение харак- терных точек границ	Содержатся в Едином государственном реестре недвижимости			Определены в ходе выполнения комплексных кадастровых работ			Метод определения координат	Формулы, примененные для расчета средней квадратической погрешности определения координат характерных точек (Mt), м, с подставленными в такие формулы значениями и итоговые (вычисленные) значения Mt, м
	координаты, м		Радиус, м	координаты, м		Радиус , м		
	X	Y	R	X	Y	R		
1	2	3	4	5	6	7	8	9
н1920	—	—	—	633 683,32	99 144,42	—	Метод спутниковых геодезических измерений (определений)	√(0,10 ² + 0,10 ²)
н1930	—	—	—	633 683,85	99 154,29	—		
н1940	—	—	—	633 677,88	99 154,61	—		
н1950	—	—	—	633 677,47	99 144,45	—		
н1920	—	—	—	633 683,32	99 144,42	—		

2. Иные сведения об объекте недвижимости с кадастровым номером _____

24:50:0300132:206 _____ :

1. _____

3. Пояснения к сведениям об объекте недвижимости с кадастровым номером _____

24:50:0300132:206 _____ :

1. _____

1. Сведения о характерных точках контура _____							_____	
с кадастровым номером _____							_____	
Система координат _____							Зона № _____	
МСК-167 (24)							4	
Обозначение характерных точек границ	Содержатся в Едином государственном реестре недвижимости			Определены в ходе выполнения комплексных кадастровых работ			Метод определения координат	Формулы, примененные для расчета средней квадратической погрешности определения координат характерных точек (Mt), м, с подставленными в такие формулы значениями и итоговые (вычисленные) значения Mt, м
	координаты, м		Радиус, м	координаты, м		Радиус, м		
	X	Y	R	X	Y	R		
1	2	3	4	5	6	7	8	9
107	633 666,37	99 181,00	—	633 666,37	99 181,00	—	Метод спутниковых геодезических измерений (определений)	$\sqrt{(0,10^2 + 0,10^2)}$
н186О	—	—	—	633 667,06	99 190,08	—		
н187О	—	—	—	633 661,30	99 190,60	—		
108	633 660,54	99 181,44	—	633 660,54	99 181,44	—		
107	633 666,37	99 181,00	—	633 666,37	99 181,00	—		
2. Иные сведения об объекте недвижимости с кадастровым номером _____							_____	
1.	_____						_____	
3. Пояснения к сведениям об объекте недвижимости с кадастровым номером _____							_____	
1.	_____						_____	

Схема границ земельных участков



Масштаб 1:1 700

Условные обозначения:

— часть границы, сведения ЕГРН о которой позволяют однозначно определить ее положение на местности

— часть границы, местоположение которой определено при выполнении кадастровых работ

: 351 - кадастровый номер объекта недвижимости

- - характерная точка границы земельного участка, сведения ЕГРН о которой соответствуют требованиям, установленным в соответствии с частью 13 статьи 22 Федерального закона от 13 июля 2015 г. N 218-ФЗ "О государственной регистрации недвижимости"
- - характерная точка границы земельного участка, сведения о которой отсутствуют в ЕГРН, местоположение которой определено при кадастровых работах (новая характерная точка)
- - Характерная точка контура здания, сооружения, объекта незавершенного строительства

n1461y - Обозначение новой характерной точки границ земельного участка

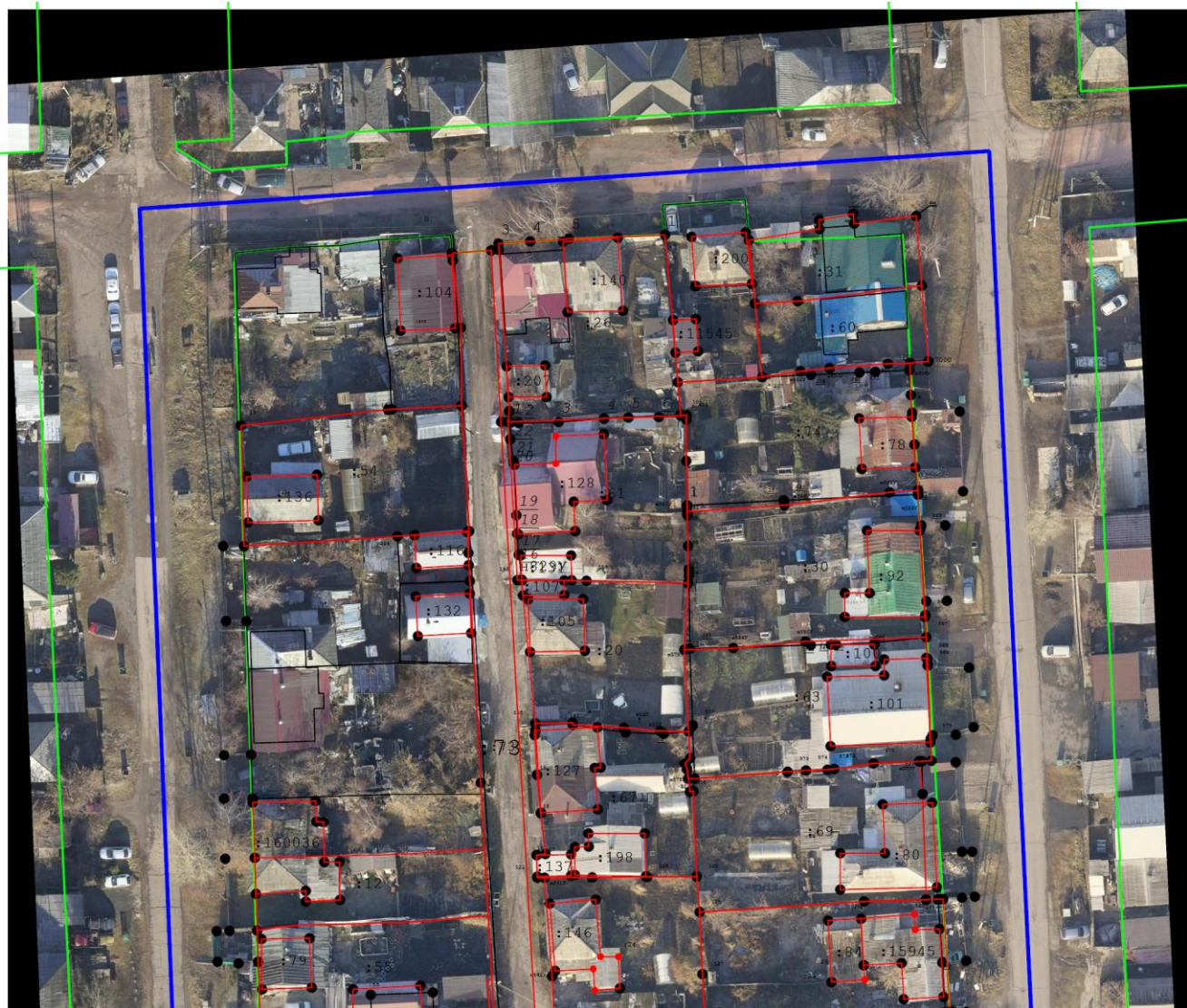
— граница кадастрового квартала

3657 - Обозначение прекращающей существование характерной точки границ земельного участка

1513 - Обозначение характерной точки границ земельного участка, местоположение которой не изменилось или было уточнено в результате комплексных кадастровых работ

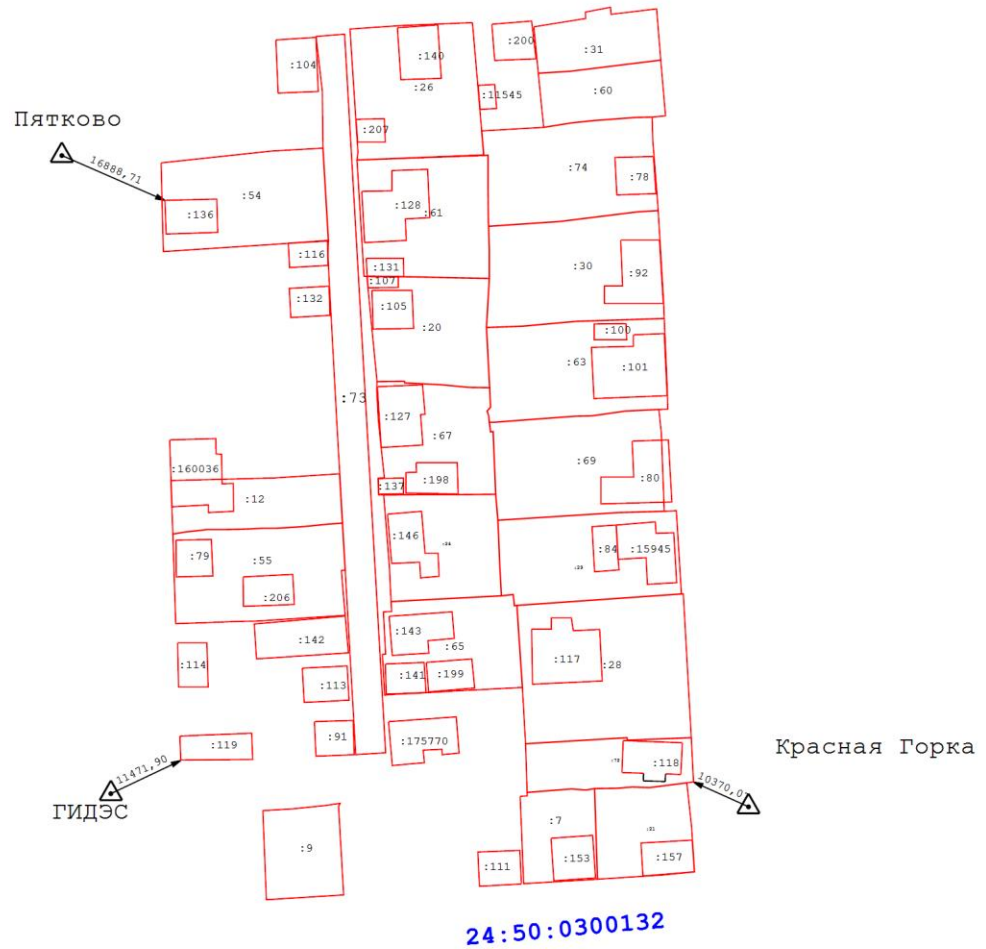
24:50:0100553 - Номер кадастрового квартала

Схема границ земельных участков







Масштаб 1:1 000

Схема геодезических построений



Условные обозначения:

-  - Пункт государственной геодезической сети
-  - Направления геодезических построений при определении координат характерных точек границ земельного участка
-  - часть границы, сведения ЕГРН о которой позволяют однозначно определить ее положение на местности
-  - часть границы, местоположение которой определено при выполнении кадастровых работ
- : 351** - кадастровый номер объекта недвижимости