

УТВЕРЖДЕНА
 постановлением
 администрации
 города Красноярск
 от _____ № _____

КАРТА-ПЛАН ТЕРРИТОРИИ

Пояснительная записка

1. Сведения о территории выполнения комплексных кадастровых работ:

г. Красноярск, территория кадастрового квартала 24:50:0300106

(наименование субъекта Российской Федерации, муниципального образования, населенного пункта, уникальные учетные номера кадастровых кварталов, иные сведения, позволяющие определить местоположение территории, на которой выполняются комплексные кадастровые работы, например, наименование садоводческого или огороднического некоммерческого товарищества, гаражного кооператива, элемента планировочной структуры)

2. Основания выполнения комплексных кадастровых работ:

Наименование, дата и номер документа, на основании которого выполняются комплексные кадастровые работы:

Соглашение о предоставлении из федерального бюджета субсидий, юридическим лицам, индивидуальным предпринимателям, а так же физическим лицам № 321-20-2026-006 от 30 января 2026 г.

3. Дата подготовки карты-плана территории: 28 мая 2026 г.

4. Сведения о заказчике(ах) комплексных кадастровых работ:

В отношении юридического лица, органа местного самоуправления муниципального района, муниципального округа или городского округа либо уполномоченного исполнительного органа государственной власти субъекта Российской Федерации:

полное или сокращенное (в случае, если имеется) наименование: Управление Росреестра по Красноярскому краю

основной государственный регистрационный номер: 1042402980290

идентификационный номер налогоплательщика: 2466124510

В отношении физического лица или представителя физических или юридических лиц:

фамилия, имя, отчество (последнее - при наличии): -

страховой номер индивидуального лицевого счета в системе обязательного пенсионного страхования Российской Федерации -

(СНИЛС): -

Наименование и реквизиты документа, подтверждающие полномочия представителя заказчика(ов) комплексных кадастровых работ: -

Адрес электронной почты (для направления уведомления о результатах внесения сведений в Единый государственный реестр недвижимости):

24_upr@rosreestr.ru

5. Сведения об исполнителе комплексных кадастровых работ:

Полное или сокращенное (в случае, если имеется) наименование и адрес юридического лица, с которым заключен государственный или муниципальный контракт либо договор подряда на выполнение комплексных кадастровых работ:
ППК Филиал ППК "Роскадастр" по Красноярскому краю, адрес: 660020, Красноярский край, Красноярск г, Петра Подзолкова ул, 3

Фамилия, имя, отчество кадастрового инженера (последнее - при наличии): *Кобыжаков Олег Любимович*
 и основной государственный регистрационный номер кадастрового инженера индивидуального предпринимателя (ОГРНИП): *—*

Страховой номер индивидуального лицевого счета в системе обязательного пенсионного страхования Российской Федерации (СНИЛС) кадастрового инженера: *099-544-323-15*

Уникальный реестровый номер кадастрового инженера в реестре саморегулируемой организации кадастровых инженеров и дата внесения сведений о физическом лице в такой реестр: *1651, 11 октября 2016 г.*

Полное или (в случае, если имеется) сокращенное наименование саморегулируемой организации кадастровых инженеров, членом которой является кадастровый инженер:
Ассоциация саморегулируемая организация "Балтийское объединение кадастровых инженеров".

Контактный телефон: *202-69-40 (доб.2028)*

Почтовый адрес и адрес электронной почты, по которым осуществляется связь с кадастровым инженером:
Красноярский край, Красноярск г, Волжская ул, д.5, кв. 33, olegator@24.kadastr.ru

6. Перечень документов, использованных при подготовке карты-плана территории:

№ п/п	Реквизиты документа				
	Вид	Дата	Номер	Наименование	Иные сведения
1	2	3	4	5	6
1	Иной документ	22 января 2026 г.	КУВИ-001/2026-7582488	Кадастровый план территории	—
2	Иной документ	18 марта 2025 г.	170-7252/2025	Выписка координат из каталога геодезических пунктов в МСК-167	—
3	Картографические материалы	24 марта 2026 г.	б/н	Цифровой ортофотоплан местности	Масштаб: 1:500
4	Иной документ	7 июля 2015 г.	В-122	Правила землепользования и застройки городского округа город Красноярск	—

7. Пояснения к карте-плану территории:

Пояснения к разделам
 Комплексные кадастровые работы (далее - ККР) выполнены публично-правовой компанией «Роскадастр» (ППК «Роскадастр») в соответствии с Соглашением о предоставлении из федерального бюджета субсидий, в том числе грантов в форме субсидий, юридическим лицам, индивидуальным предпринимателям, а также физическим лицам от 30.01.2026 № 321-20-2026-006. Территория выполнения работ: г. Красноярск, кадастровый квартал 24:50:0300106.
 При подготовке карты (плана) территории (далее – КПТР) проведен анализ материалов землеустроительной документации и картографического материала. Рассмотрены: Публичная кадастровая карта, сведения Единого государственного реестра недвижимости (далее - ЕГРН) в виде кадастровых планов территории

(далее – КПТ) и выписок из ЕГРН, материалы геодезической съемки. В результате проведенного анализа выявлено, что по состоянию на 28.11.2025 г. в кадастровом квартале (далее – КК) содержатся сведения о 44 земельных участках (далее - ЗУ) и 46 объектах капитального строительства (далее - ОКС).

КПТР разработана в соответствии с правилами землепользования и застройки городского округа город Красноярск, утвержденные Решением Красноярского городского Совета депутатов от 07.07.2015 №В-122. Источник официального опубликования: «Городские новости» №102 от 15.07.2015 (первоначальный текст документа). Изменения, внесенные Решением от 16.12.2025 №12-162, опубликованы в сетевом издании "Официальный интернет-портал правовой информации города Красноярска" (PRAVO-ADMKRSK.RU) (опубликовано на Официальном интернет-портале правовой информации города Красноярска <http://pravo-admkrsk.ru> 24.12.2025).

Кадастровые работы проводились в соответствии с требованиями к точности и методам определения координат характерных точек границ ЗУ, а также контура здания, сооружения или объекта незавершенного строительства на ЗУ установленными Приказом от 23 октября 2020г. № П/0393 Министерства экономического развития РФ «Об утверждении требований к точности и методам определения координат характерных точек границ земельного участка, требований к точности и методам определения координат характерных точек контура здания, сооружения или объекта незавершенного строительства на земельном участке, а также требований к определению площади здания, сооружения и помещения, машино-места(далее – П/393).». Всего на территории КК в результате выполнения ККР осуществлено:

•уточнение	местоположения	границ	ЗУ	–	22	ед.;
•исправление	реестровых ошибок	в сведениях	ЕГРН	о местоположении	границ ЗУ	– 5 ед.
•уточнение	местоположения	на	ЗУ	ОКС	-	38 ед.
Сведения		об		уточняемых		ЗУ

В соответствии с п.1 ст.42.8 221-ФЗ «О кадастровой деятельности» от 24.07.2007г. (далее - 221-ФЗ) выполнение ККР по уточнению местоположения границ ЗУ осуществляется по правилам, предусмотренным ч.1.1 ст.43 Федерального закона от 13.07.2015 года № 218-ФЗ «О государственной регистрации недвижимости» (далее - 218-ФЗ), в том числе с использованием документов, указанных в ч.3 ст.42.6 218-ФЗ. В результате ККР уточнены границы 22 ЗУ с кадастровыми номерами: 24:50:0300106:13, 24:50:0300106:17, 24:50:0300106:35, 24:50:0300106:39, 24:50:0300106:41, 24:50:0300106:42, 24:50:0300106:43, 24:50:0300106:44, 24:50:0300106:45, 24:50:0300106:46, 24:50:0300106:47, 24:50:0300106:48, 24:50:0300106:49, 24:50:0300106:50, 24:50:0300106:53, 24:50:0300106:55, 24:50:0300106:56, 24:50:0300106:57, 24:50:0300106:60, 24:50:0300106:63, 24:50:0300106:67, 24:50:0300106:68. Площадь ЗУ не изменена либо изменена в пределах 10% от площади ЗУ, сведения о которой

относительно этого ЗУ содержатся в ЕГРН. Из них по 1 ЗУ с кадастровым номером: 24:50:0300106:35 при уточнении площадь уменьшается более чем на 10% (объекты в проект КПТР включен предварительно). Будет включен в КПТР при наличии письменного согласия правообладателей ЗУ с результатами ККР (п.5 ст. 42.8

221-ФЗ).

Также сообщаем, что по ЗУ с кадастровыми номерами 24:50:0300106:39 в Управление Росреестра по Красноярскому краю и ОМС подготовлены сведения в рамках исполнения положений по ст. 42.8 221-ФЗ. (самозахваты)

Сведения об уточняемых ЗУ, необходимые для исправления реестровых ошибок в сведениях о местоположении их границ. При выполнении ККР были выявлены и устранены реестровые ошибки в описании местоположения границ в отношении 7 ЗУ. Исправление РО проведено в связи с выявлением несоответствия фактического местоположения на местности границ ЗУ сведениям ЕГРН, а также устранения и недопущения чересполосицы и пересечений между смежными ЗУ.

В ЗУ с кадастровыми номерами 24:50:0300106:28, 24:50:0300106:4 выявлена и устранена реестровая ошибка в описании местоположения границ. Осуществлен ввод новых точек в целях исключения чересполосицы. Площадь ЗУ не изменена.

В ЗУ с кадастровыми номерами 24:50:0300106:18, 24:50:0300106:20, выявлена и устранена реестровая ошибка, пересечение с ЗУ с кадастровым номером 24:50:0000000:733. Площадь ЗУ не изменена.

В ЗУ с кадастровым номером 24:50:0300106:61, осуществлен ввод новых точек в целях исключения чересполосицы с земельным участком с кадастровым номером 24:50:0300106:51. Площадь изменена в пределах 10% от площади ЗУ, сведения о которой относительно этого ЗУ содержатся в ЕГРН.

В ЗУ с кадастровым номером 24:50:0300106:65, 24:50:0300106:66. Исправление реестровой ошибки проведено в связи с выявлением несоответствия фактического местоположения на местности границ ЗУ сведениям ЕГРН, Площадь изменена в приделах 10% от площади ЗУ, сведения о которой относительно этого ЗУ содержатся в ЕГРН.

Не являются объектами ККР, вследствие чего не включены в карту (план) территории 15-ЗУ по следующим причинам:
- 7 ЗУ с кадастровыми номерами: 24:50:0300106:1, 24:50:0300106:23, 24:50:0300106:5, 24:50:0300106:51, 24:50:0300106:52, не изменили свое местоположение относительно сведений ЕГРН и остаются в исходных границах. При анализе КПП выявлено соответствие требованиям 218-ФЗ описания местоположения их границ.

3 ЗУ с кадастровыми номерами 24:50:0300106:21, 24:50:0300106:32, 24:50:0300106:33 не соответствует фактическим границам. Осуществить исправление реестровой ошибки в рамках ККР не возможно, в связи с тем, что однозначно установить причины такого несоответствия («самозахват» территории, возможная реестровая ошибка, земельный спор), не предоставляется возможным. Сведения о границах земельных участков остаются без изменений относительно сведений ЕГРН.

7 ЗУ с кадастровыми номерами: 24:50:0300106:167, 24:50:0300106:2, 24:50:0300106:22, 24:50:0300106:5, 24:50:0300106:54, 24:50:0300106:58, 24:50:0300106:59, 24:50:0300106:64, на сегодняшний день архивные.

Описание местоположения здания, сооружения, объекта незавершенного строительства на ЗУ
В результате выполнения ККР уточнение местоположения на ЗУ ОКС осуществлено в соответствии с ч.1, п.2 ч.2 ст.42.1 221-ФЗ. Уточнение местоположения осуществлялось при выполнении геодезических работ, с учетом установленной нормативной точности по наружным стенам без изменения основных характеристик.

В результате проведения работ были уточнены границы 31-ОКС с кадастровыми номерами: 24:11:0000000:15944, 24:50:0300106:100, 24:50:0300106:102, 24:50:0300106:103, 24:50:0300106:104, 24:50:0300106:106, 24:50:0300106:111, 24:50:0300106:113, 24:50:0300106:114, 24:50:0300106:120, 24:50:0300106:121, 24:50:0300106:123, 24:50:0300106:124, 24:50:0300106:125, 24:50:0300106:126, 24:50:0300106:127, 24:50:0300106:133, 24:50:0300106:135, 24:50:0300106:136, 24:50:0300106:140, 24:50:0300106:144, 24:50:0300106:145, 24:50:0300106:162, 24:50:0300106:163, 24:50:0300106:164, 24:50:0300106:71, 24:50:0300106:72, 24:50:0300106:76, 24:50:0300106:77, 24:50:0300106:81, 24:50:0300106:83, 24:50:0300106:87, 24:50:0300106:89, 24:50:0300106:90, 24:50:0300106:92, 24:50:0300106:95, 24:50:0300106:97, 24:50:0300106:98. Уточнение местоположения ОКС осуществлялось при выполнении геодезических работ, с учетом установленной нормативной точности по наружным стенам без изменения основных характеристик.

Не являются объектами ККР, вследствие чего не включены в КППР 8 ОКС по следующим причинам:
- 7 ОКС с кадастровыми номерами 24:50:0300106:122, 24:50:0300106:134, 24:50:0300106:168, 24:50:0300106:169, 24:50:0300106:170, 24:50:0300106:345, 24:50:0300106:346 не изменили свое местоположение относительно сведений ЕГРН и остаются в исходных границах. При анализе КПП выявлено соответствие требованиям 218-ФЗ описания местоположения их границ.

1 ОКС с кадастровым номером: 24:50:0300106:138, в результате натурного осмотра местности не обнаружен. Сведения подготовлены для передачи в ОМС для

Сведения о пунктах геодезической сети и средствах измерений

1. Сведения о пунктах геодезической сети:

№ п/п	Вид геодезической сети	Название пункта геодезической сети и тип знака	Система координат пункта геодезической сети	Координаты пункта, м		Дата обследования 18 марта 2025 г.		
						Сведения о состоянии		
				Х	У	наружного знака пункта	центра пункта	марки центра пункта
1	2	3	4	5	6	7	8	9
1	Государственная геодезическая сеть. 2	Красная Горка, пир.	МСК-167 (24)	629 414,22	108 703,13	Утрачен	Сохранился	Сохранился

1	2	3	4	5	6	7	8	9
2	Государственная геодезическая сеть. 3	Подсобное Хозяйство, пир.	МСК-167 (24)	645 329,84	111 264,55	Утрачен	Сохранился	Сохранился
3	Государственная геодезическая сеть. 2	Сергеевский, пир.	МСК-169 (24)	628 346,11	103 973,65			

2. Сведения об использованных средствах измерений:

№ п/п	Наименование и обозначение типа средства измерений - прибора (инструмента, аппаратуры)	Заводской или серийный номер средства измерений	Реквизиты свидетельства о поверке прибора (инструмента, аппаратуры) и (или) срок действия поверки
1	2	3	4
1	Аппаратура геодезическая спутниковая TrimbleR10	5815470054	№ С-ГКФ/05-05-2025/430182969
2	Спутниковая система PrinCe i80 Pro	4795547	№ С-ЕВЕ/12-12-2025/488381746

Сведения об уточняемых земельных участках

1. Сведения о характерных точках границ уточняемого земельного участка с кадастровым номером <u>24:50:0300106:13</u> :	
Система координат <u>МСК-167(24)</u>	Зона № <u>4</u>

Обозначение характерных точек границ	Координаты, м				Метод определения координат	Формулы, примененные для расчета средней квадратической погрешности определения координат характерных точек границ (Mt), с подставленными в такие формулы значениями и итоговые (вычисленные) значения Mt, м	Описание закрепления точки
	содержатся в Едином государственном реестре недвижимости		определены в результате выполнения комплексных кадастровых работ				
	X	Y	X	Y			
1	2	3	4	5	6	7	8
н140У	—	—	633 820,56	98 537,81	Метод спутниковых геодезических измерений (определений)	$\sqrt{(m_0^2 + m_1^2)} = \sqrt{(0,10^2 + 0,10^2)} = 0,10$	—
н2У	—	—	633 821,38	98 554,75			
н139У	—	—	633 800,25	98 555,96			
н138У	—	—	633 799,78	98 540,22			
н345У	—	—	633 803,16	98 539,73			
н290У	—	—	633 809,18	98 538,96			
н140У	—	—	633 820,56	98 537,81			

2. Сведения о частях границ уточняемого земельного участка с кадастровым номером <u>24:50:0300106:13</u> :	
---	--

Обозначение части границ		Горизонтальное проложение (S), м	Описание прохождения части границ	Сведения о согласовании местоположения границ (согласовано/спорное)
от т.	до т.			
1	2	3	4	5
н140У	н2У	16,96	—	согласовано
н2У	н139У	21,16		
н139У	н138У	15,75		
н138У	н345У	3,42		
н345У	н290У	6,07		

1	2	3	4	5
н290У	н140У	11,44	—	согласовано
3. Сведения о характеристиках уточняемого земельного участка с кадастровым номером			24:50:0300106:13	
№ п/п	Наименование характеристики земельного участка		Значение характеристики	
1	2		3	
1.	Сведения об адресе земельного участка		—	
1.1.	Сведения об ином месте нахождения земельного участка, не являющегося объектом адресации, в структурированном виде		—	
1.2.	Дополнительные сведения о месте нахождения земельного участка		—	
2.	Площадь земельного участка ± величина погрешности определения (вычисления) площади ($P \pm \Delta P$), м ²		346 ± 7	
3.	Формула, примененная для вычисления предельной погрешности определения площади земельного участка, с подставленными значениями и итоговые (вычисленные) значения		$3,5 * 0,10 * \sqrt{(346)} = 7$	
4.	Площадь земельного участка согласно сведениям Единого государственного реестра недвижимости (Ркад), м ²		338	
5.	Оценка расхождения Р и Ркад ($P - P_{кад}$), м ²		8	
6.	Предельный минимальный и максимальный размеры земельного участка (Рмин и Рмакс), м ²		—	
7.	Вид (виды) разрешенного использования		—	
7.1.	Дополнительные сведения об использовании земельного участка		—	
8.	Кадастровый или иной государственный учетный номер (инвентарный) здания, сооружения, объекта незавершенного строительства, расположенного на земельном участке		24:50:0300106:97	
9.	Сведения о земельных участках (землях общего пользования, территории общего пользования), посредством которых обеспечивается доступ		24:50:0000000:733	
10.	Иные сведения		—	
4. Пояснения к сведениям об уточняемом земельном участке с кадастровым номером			24:50:0300106:13	
1.	—			

1. Сведения о характерных точках границ уточняемого земельного участка с кадастровым номером _____ 24:50:0300106:17 _____ :							
Система координат _____ МСК-167(24) _____			Зона № _____ 4 _____				
Обозначение характерных точек границ	Координаты, м				Метод определения координат	Формулы, примененные для расчета средней квадратической погрешности определения координат характерных точек границ (Mt), с подставленными в такие формулы значениями и итоговые (вычисленные) значения Mt, м	Описание закрепления точки
	содержатся в Едином государственном реестре недвижимости		определены в результате выполнения комплексных кадастровых работ				
	X	Y	X	Y			
1	2	3	4	5	6	7	8
н10У	—	—	633 865,13	98 523,54	Метод спутниковых геодезических измерений (определений)	$\sqrt{(m0^2 + m1^2)} = \sqrt{(0,10^2 + 0,10^2)} = 0,10$	—
н11У	—	—	633 888,47	98 522,88			
н344У	—	—	633 889,04	98 537,84			
н15У	—	—	633 889,20	98 544,04			
н343У	—	—	633 885,39	98 544,14			
12	—	—	633 881,75	98 544,24			
н13У	—	—	633 865,49	98 545,50			
н10У	—	—	633 865,13	98 523,54			
2. Сведения о частях границ уточняемого земельного участка с кадастровым номером _____ 24:50:0300106:17 _____ :							
Обозначение части границ		Горизонтальное проложение (S), м	Описание прохождения части границ	Сведения о согласовании местоположения границ (согласовано/спорное)			
от т.	до т.						
1	2	3	4	5			
н10У	н11У	23,35	—	согласовано			
н11У	н344У	14,97					
н344У	н15У	6,20					
н15У	н343У	3,81					

1	2	3	4	5
н343У	12	3,64	—	согласовано
12	н13У	16,31		
н13У	н10У	21,96		

3. Сведения о характеристиках уточняемого земельного участка с кадастровым номером 24:50:0300106:17 :

№ п/п	Наименование характеристики земельного участка	Значение характеристики
1	2	3
1.	Сведения об адресе земельного участка	—
1.1.	Сведения об ином месте нахождения земельного участка, не являющегося объектом адресации, в структурированном виде	—
1.2.	Дополнительные сведения о месте нахождения земельного участка	—
2.	Площадь земельного участка ± величина погрешности определения (вычисления) площади ($P \pm \Delta P$), м ²	505 ± 8
3.	Формула, примененная для вычисления предельной погрешности определения площади земельного участка, с подставленными значениями и итоговые (вычисленные) значения	$3,5 * 0,10 * \sqrt{(505)} = 8$
4.	Площадь земельного участка согласно сведениям Единого государственного реестра недвижимости (Ркад), м ²	517
5.	Оценка расхождения Р и Ркад ($P - P_{кад}$), м ²	12
6.	Предельный минимальный и максимальный размеры земельного участка (Рмин и Рмакс), м ²	— —
7.	Вид (виды) разрешенного использования	—
7.1.	Дополнительные сведения об использовании земельного участка	—
8.	Кадастровый или иной государственный учетный номер (инвентарный) здания, сооружения, объекта незавершенного строительства, расположенного на земельном участке	24:50:0300106:100
9.	Сведения о земельных участках (землях общего пользования, территории общего пользования), посредством которых обеспечивается доступ	24:50:0000000:733
10.	Иные сведения	—

4. Пояснения к сведениям об уточняемом земельном участке с кадастровым номером 24:50:0300106:17 :

1.	—
----	---

1. Сведения о характерных точках границ уточняемого земельного участка с кадастровым номером _____ : 24:50:0300106:39					Система координат _____ МСК-167(24) _____ Зона № _____ 4		
Обозначение характерных точек границ	Координаты, м				Метод определения координат	Формулы, примененные для расчета средней квадратической погрешности определения координат характерных точек границ (Mt), с подставленными в такие формулы значениями и итоговые (вычисленные) значения Mt, м	Описание закрепления точки
	содержатся в Едином государственном реестре недвижимости		определены в результате выполнения комплексных кадастровых работ				
	X	Y	X	Y			
1	2	3	4	5	6	7	8
н37У	—	—	633 795,20	98 477,24	Метод спутниковых геодезических измерений (определений)	$\sqrt{(m0^2 + m1^2)} = \sqrt{(0,10^2 + 0,10^2)} = 0,10$	—
н286У	—	—	633 795,21	98 488,20			
н38У	—	—	633 795,56	98 491,84			
н39У	—	—	633 774,65	98 492,43			
н40У	—	—	633 773,90	98 477,81			
н371У	—	—	633 785,88	98 477,21			
н370У	—	—	633 785,72	98 474,03			
н42У	—	—	633 795,12	98 474,03			
н37У	—	—	633 795,20	98 477,24			
2. Сведения о частях границ уточняемого земельного участка с кадастровым номером _____ : 24:50:0300106:39							
Обозначение части границ		Горизонтальное проложение (S), м	Описание прохождения части границ	Сведения о согласовании местоположения границ (согласовано/спорное)			
от т.	до т.						
1	2	3	4	5			
н37У	н286У	10,96	—	согласовано			
н286У	н38У	3,66					

1	2	3	4	5
н38У	н39У	20,92	—	согласовано
н39У	н40У	14,64		
н40У	н371У	12,00		
н371У	н370У	3,18		
н370У	н42У	9,40		
н42У	н37У	3,21		

3. Сведения о характеристиках уточняемого земельного участка с кадастровым номером 24:50:0300106:39 :

№ п/п	Наименование характеристики земельного участка	Значение характеристики
1	2	3
1.	Сведения об адресе земельного участка	—
1.1.	Сведения об ином месте нахождения земельного участка, не являющегося объектом адресации, в структурированном виде	—
1.2.	Дополнительные сведения о месте нахождения земельного участка	—
2.	Площадь земельного участка \pm величина погрешности определения (вычисления) площади ($P \pm \Delta P$), м ²	340 \pm 6
3.	Формула, примененная для вычисления предельной погрешности определения площади земельного участка, с подставленными значениями и итоговые (вычисленные) значения	$3,5 * 0,10 * \sqrt{(340)} = 6$
4.	Площадь земельного участка согласно сведениям Единого государственного реестра недвижимости (Ркад), м ²	312
5.	Оценка расхождения Р и Ркад ($P - P_{кад}$), м ²	28
6.	Предельный минимальный и максимальный размеры земельного участка ($P_{мин}$ и $P_{макс}$), м ²	— —
7.	Вид (виды) разрешенного использования	—
7.1.	Дополнительные сведения об использовании земельного участка	—
8.	Кадастровый или иной государственный учетный номер (инвентарный) здания, сооружения, объекта незавершенного строительства, расположенного на земельном участке	24:50:0300106:133; 24:50:0300106:114
9.	Сведения о земельных участках (землях общего пользования, территории общего пользования), посредством которых обеспечивается доступ	24:50:0000000:153874
10.	Иные сведения	—

4. Пояснения к сведениям об уточняемом земельном участке с кадастровым номером 24:50:0300106:39 :

1.	—
----	---

1. Сведения о характерных точках границ уточняемого земельного участка с кадастровым номером 24:50:0300106:41 :

 Система координат МСК-167(24) Зона № 4

Обозначение характерных точек границ	Координаты, м				Метод определения координат	Формулы, примененные для расчета средней квадратической погрешности определения координат характерных точек границ (Mt), с подставленными в такие формулы значениями и итоговые (вычисленные) значения Mt, м	Описание закрепления точки
	содержатся в Едином государственном реестре недвижимости		определены в результате выполнения комплексных кадастровых работ				
	X	Y	X	Y			
1	2	3	4	5	6	7	8
н57У	—	—	633 826,18	98 473,68	Метод спутниковых геодезических измерений (определений)	$\sqrt{(m0^2 + m1^2)} = \sqrt{(0,10^2 + 0,10^2)} = 0,10$	—
н58У	—	—	633 844,24	98 473,12			
59	—	—	633 844,84	98 492,32			
н66У	—	—	633 829,14	98 493,01			
н76У	—	—	633 826,87	98 493,04			
н57У	—	—	633 826,18	98 473,68			

2. Сведения о частях границ уточняемого земельного участка с кадастровым номером 24:50:0300106:41 :

Обозначение части границ		Горизонтальное проложение (S), м	Описание прохождения части границ	Сведения о согласовании местоположения границ (согласовано/спорное)
от т.	до т.			
1	2	3	4	5
н57У	н58У	18,07	—	согласовано
н58У	59	19,21		
59	н66У	15,72		
н66У	н76У	2,27		
н76У	н57У	19,37		

3. Сведения о характеристиках уточняемого земельного участка с кадастровым номером <u>24:50:0300106:41</u> :		
№ п/п	Наименование характеристики земельного участка	Значение характеристики
1	2	3
1.	Сведения об адресе земельного участка	—
1.1.	Сведения об ином месте нахождения земельного участка, не являющегося объектом адресации, в структурированном виде	—
1.2.	Дополнительные сведения о месте нахождения земельного участка	—
2.	Площадь земельного участка \pm величина погрешности определения (вычисления) площади ($P \pm \Delta P$), м ²	348 \pm 7
3.	Формула, примененная для вычисления предельной погрешности определения площади земельного участка, с подставленными значениями и итоговые (вычисленные) значения	$3,5*0,10*\sqrt{(348)} = 7$
4.	Площадь земельного участка согласно сведениям Единого государственного реестра недвижимости (Ркад), м ²	315
5.	Оценка расхождения Р и Ркад ($P - P_{кад}$), м ²	33
6.	Предельный минимальный и максимальный размеры земельного участка (Рмин и Рмакс), м ²	— —
7.	Вид (виды) разрешенного использования	—
7.1.	Дополнительные сведения об использовании земельного участка	—
8.	Кадастровый или иной государственный учетный номер (инвентарный) здания, сооружения, объекта незавершенного строительства, расположенного на земельном участке	24:50:0300106:124; 24:50:0300106:163
9.	Сведения о земельных участках (землях общего пользования, территории общего пользования), посредством которых обеспечивается доступ	24:50:0000000:733
10.	Иные сведения	—
4. Пояснения к сведениям об уточняемом земельном участке с кадастровым номером <u>24:50:0300106:41</u> :		
1.	—	—

1. Сведения о характерных точках границ уточняемого земельного участка с кадастровым номером _____ 24:50:0300106:42 _____ :							
Система координат _____ МСК-167(24) _____			Зона № _____ 4 _____				
Обозначение характерных точек границ	Координаты, м				Метод определения координат	Формулы, примененные для расчета средней квадратической погрешности определения координат характерных точек границ (Mt), с подставленными в такие формулы значениями и итоговые (вычисленные) значения Mt, м	Описание закрепления точки
	содержатся в Едином государственном реестре недвижимости		определены в результате выполнения комплексных кадастровых работ				
	X	Y	X	Y			
1	2	3	4	5	6	7	8
77	—	—	633 911,73	98 503,90	Метод спутниковых геодезических измерений (определений)	$\sqrt{(m0^2 + m1^2)} = \sqrt{(0,10^2 + 0,10^2)} = 0,10$	Долговременный межевой знак
н187У	—	—	633 912,00	98 518,55			—
н78У	—	—	633 911,76	98 521,28			
н79У	—	—	633 891,37	98 522,82			
н80У	—	—	633 890,46	98 505,53			
81	—	—	633 903,48	98 504,71			
82	—	—	633 907,36	98 504,22			
77	—	—	633 911,73	98 503,90			Долговременный межевой знак
2. Сведения о частях границ уточняемого земельного участка с кадастровым номером _____ 24:50:0300106:42 _____ :							
Обозначение части границ		Горизонтальное проложение (S), м	Описание прохождения части границ	Сведения о согласовании местоположения границ (согласовано/спорное)			
от т.	до т.						
1	2	3	4	5			
77	н187У	14,65	—	согласовано			
н187У	н78У	2,74					
н78У	н79У	20,45					
н79У	н80У	17,31					

1	2	3	4	5
н80У	81	13,05	—	согласовано
81	82	3,91		
82	77	4,38		

3. Сведения о характеристиках уточняемого земельного участка с кадастровым номером 24:50:0300106:42 :

№ п/п	Наименование характеристики земельного участка	Значение характеристики
1	2	3
1.	Сведения об адресе земельного участка	—
1.1.	Сведения об ином месте нахождения земельного участка, не являющегося объектом адресации, в структурированном виде	—
1.2.	Дополнительные сведения о месте нахождения земельного участка	—
2.	Площадь земельного участка ± величина погрешности определения (вычисления) площади ($P \pm \Delta P$), м ²	363 ± 7
3.	Формула, примененная для вычисления предельной погрешности определения площади земельного участка, с подставленными значениями и итоговые (вычисленные) значения	$3,5 * 0,10 * \sqrt{(363)} = 7$
4.	Площадь земельного участка согласно сведениям Единого государственного реестра недвижимости (Ркад), м ²	331
5.	Оценка расхождения Р и Ркад ($P - P_{кад}$), м ²	32
6.	Предельный минимальный и максимальный размеры земельного участка (Рмин и Рмакс), м ²	— —
7.	Вид (виды) разрешенного использования	—
7.1.	Дополнительные сведения об использовании земельного участка	—
8.	Кадастровый или иной государственный учетный номер (инвентарный) здания, сооружения, объекта незавершенного строительства, расположенного на земельном участке	24:50:0300106:89
9.	Сведения о земельных участках (землях общего пользования, территории общего пользования), посредством которых обеспечивается доступ	24:50:0000000:733
10.	Иные сведения	—

4. Пояснения к сведениям об уточняемом земельном участке с кадастровым номером 24:50:0300106:42 :

1.	—
----	---

1. Сведения о характерных точках границ уточняемого земельного участка с кадастровым номером _____ 24:50:0300106:43 _____ :							
Система координат _____ МСК-167(24) _____			Зона № _____ 4 _____				
Обозначение характерных точек границ	Координаты, м				Метод определения координат	Формулы, примененные для расчета средней квадратической погрешности определения координат характерных точек границ (Mt), с подставленными в такие формулы значениями и итоговые (вычисленные) значения Mt, м	Описание закрепления точки
	содержатся в Едином государственном реестре недвижимости		определены в результате выполнения комплексных кадастровых работ				
	X	Y	X	Y			
1	2	3	4	5	6	7	8
н87У	—	—	633 847,79	98 524,20	Метод спутниковых геодезических измерений (определений)	$\sqrt{(m0^2 + m1^2)} = \sqrt{(0,10^2 + 0,10^2)} = 0,10$	—
н88У	—	—	633 848,53	98 546,23			
н89У	—	—	633 831,18	98 546,23			
н90У	—	—	633 829,73	98 524,80			
н87У	—	—	633 847,79	98 524,20			
2. Сведения о частях границ уточняемого земельного участка с кадастровым номером _____ 24:50:0300106:43 _____ :							
Обозначение части границ		Горизонтальное проложение (S), м	Описание прохождения части границ	Сведения о согласовании местоположения границ (согласовано/спорное)			
от т.	до т.						
1	2	3	4	5			
н87У	н88У	22,04	—	согласовано			
н88У	н89У	17,35					
н89У	н90У	21,48					
н90У	н87У	18,07					
3. Сведения о характеристиках уточняемого земельного участка с кадастровым номером _____ 24:50:0300106:43 _____ :							
№ п/п	Наименование характеристики земельного участка		Значение характеристики				
1	2		3				

1	2	3
1.	Сведения об адресе земельного участка	—
1.1.	Сведения об ином месте нахождения земельного участка, не являющегося объектом адресации, в структурированном виде	—
1.2.	Дополнительные сведения о месте нахождения земельного участка	—
2.	Площадь земельного участка \pm величина погрешности определения (вычисления) площади ($P \pm \Delta P$), м ²	385 \pm 7
3.	Формула, примененная для вычисления предельной погрешности определения площади земельного участка, с подставленными значениями и итоговые (вычисленные) значения	$3,5 * 0,10 * \sqrt{(385)} = 7$
4.	Площадь земельного участка согласно сведениям Единого государственного реестра недвижимости (Ркад), м ²	359
5.	Оценка расхождения Р и Ркад ($P - P_{кад}$), м ²	26
6.	Предельный минимальный и максимальный размеры земельного участка (Рмин и Рмакс), м ²	— —
7.	Вид (виды) разрешенного использования	—
7.1.	Дополнительные сведения об использовании земельного участка	—
8.	Кадастровый или иной государственный учетный номер (инвентарный) здания, сооружения, объекта незавершенного строительства, расположенного на земельном участке	24:50:0300106:135
9.	Сведения о земельных участках (землях общего пользования, территории общего пользования), посредством которых обеспечивается доступ	24:50:0000000:733
10.	Иные сведения	—
4. Пояснения к сведениям об уточняемом земельном участке с кадастровым номером		24:50:0300106:43 :
1.	—	—

1. Сведения о характерных точках границ уточняемого земельного участка с кадастровым номером _____ 24:50:0300106:44 _____ :							
Система координат _____ МСК-167(24) _____			Зона № _____ 4 _____				
Обозначение характерных точек границ	Координаты, м				Метод определения координат	Формулы, примененные для расчета средней квадратической погрешности определения координат характерных точек границ (Mt), с подставленными в такие формулы значениями и итоговые (вычисленные) значения Mt, м	Описание закрепления точки
	содержатся в Едином государственном реестре недвижимости		определены в результате выполнения комплексных кадастровых работ				
	X	Y	X	Y			
1	2	3	4	5	6	7	8
н88У	—	—	633 848,53	98 546,23	Метод спутниковых геодезических измерений (определений)	$\sqrt{(m0^2 + m1^2)} = \sqrt{(0,10^2 + 0,10^2)} = 0,10$	—
н368У	—	—	633 848,39	98 560,63			
н95У	—	—	633 848,84	98 570,83			
н400У	—	—	633 848,84	98 572,20			
н429У	—	—	633 833,91	98 572,74			
н97У	—	—	633 832,67	98 572,75			
н98У	—	—	633 832,10	98 561,64			
н89У	—	—	633 831,18	98 546,23			
н88У	—	—	633 848,53	98 546,23			
2. Сведения о частях границ уточняемого земельного участка с кадастровым номером _____ 24:50:0300106:44 _____ :							
Обозначение части границ		Горизонтальное проложение (S), м	Описание прохождения части границ	Сведения о согласовании местоположения границ (согласовано/спорное)			
от т.	до т.						
1	2	3	4	5			
н88У	н368У	14,40	—	согласовано			
н368У	н95У	10,21					

1	2	3	4	5
н95У	н400У	1,37	—	согласовано
н400У	н429У	14,94		
н429У	н97У	1,24		
н97У	н98У	11,12		
н98У	н89У	15,44		
н89У	н88У	17,35		

3. Сведения о характеристиках уточняемого земельного участка с кадастровым номером 24:50:0300106:44 :

№ п/п	Наименование характеристики земельного участка	Значение характеристики
1	2	3
1.	Сведения об адресе земельного участка	—
1.1.	Сведения об ином месте нахождения земельного участка, не являющегося объектом адресации, в структурированном виде	—
1.2.	Дополнительные сведения о месте нахождения земельного участка	—
2.	Площадь земельного участка \pm величина погрешности определения (вычисления) площади ($P \pm \Delta P$), м ²	436 \pm 7
3.	Формула, примененная для вычисления предельной погрешности определения площади земельного участка, с подставленными значениями и итоговые (вычисленные) значения	$3,5 * 0,10 * \sqrt{(436)} = 7$
4.	Площадь земельного участка согласно сведениям Единого государственного реестра недвижимости (Ркад), м ²	400
5.	Оценка расхождения Р и Ркад ($P - P_{кад}$), м ²	36
6.	Предельный минимальный и максимальный размеры земельного участка ($P_{мин}$ и $P_{макс}$), м ²	— —
7.	Вид (виды) разрешенного использования	—
7.1.	Дополнительные сведения об использовании земельного участка	—
8.	Кадастровый или иной государственный учетный номер (инвентарный) здания, сооружения, объекта незавершенного строительства, расположенного на земельном участке	24:50:0300106:120; 24:50:0300106:121
9.	Сведения о земельных участках (землях общего пользования, территории общего пользования), посредством которых обеспечивается доступ	24:50:0000000:733
10.	Иные сведения	—

4. Пояснения к сведениям об уточняемом земельном участке с кадастровым номером <u>24:50:0300106:44</u> :							
1. —							
1. Сведения о характерных точках границ уточняемого земельного участка с кадастровым номером <u>24:50:0300106:45</u> :							
Система координат <u>МСК-167(24)</u>		Зона № <u>4</u>					
Обозначение характерных точек границ	Координаты, м				Метод определения координат	Формулы, примененные для расчета средней квадратической погрешности определения координат характерных точек границ (Mt), с подставленными в такие формулы значениями и итоговые (вычисленные) значения Mt, м	Описание закрепления точки
	содержатся в Едином государственном реестре недвижимости		определены в результате выполнения комплексных кадастровых работ				
	X	Y	X	Y			
1	2	3	4	5	6	7	8
н37У	—	—	633 795,20	98 477,24	Метод спутниковых геодезических измерений (определений)	$\sqrt{(m0^2 + m1^2)} = \sqrt{(0,10^2 + 0,10^2)} = 0,10$	—
н369У	—	—	633 795,12	98 474,03			
н118У	—	—	633 814,44	98 473,85			
н119У	—	—	633 815,29	98 490,05			
н38У	—	—	633 795,56	98 491,84			
н286У	—	—	633 795,21	98 488,20			
н37У	—	—	633 795,20	98 477,24			
2. Сведения о частях границ уточняемого земельного участка с кадастровым номером <u>24:50:0300106:45</u> :							
Обозначение части границ		Горизонтальное проложение (S), м	Описание прохождения части границ	Сведения о согласовании местоположения границ (согласовано/спорное)			
от т.	до т.						
1	2	3	4	5			
н37У	н369У	3,21	—	согласовано			
н369У	н118У	19,32					
н118У	н119У	16,22					

1	2	3	4	5
н119У	н38У	19,81	—	согласовано
н38У	н286У	3,66		
н286У	н37У	10,96		

3. Сведения о характеристиках уточняемого земельного участка с кадастровым номером 24:50:0300106:45 :

№ п/п	Наименование характеристики земельного участка	Значение характеристики
1	2	3
1.	Сведения об адресе земельного участка	—
1.1.	Сведения об ином месте нахождения земельного участка, не являющегося объектом адресации, в структурированном виде	—
1.2.	Дополнительные сведения о месте нахождения земельного участка	—
2.	Площадь земельного участка ± величина погрешности определения (вычисления) площади ($P \pm \Delta P$), м ²	335 ± 6
3.	Формула, примененная для вычисления предельной погрешности определения площади земельного участка, с подставленными значениями и итоговые (вычисленные) значения	$3,5 * 0,10 * \sqrt{(335)} = 6$
4.	Площадь земельного участка согласно сведениям Единого государственного реестра недвижимости (Ркад), м ²	335
5.	Оценка расхождения Р и Ркад ($P - P_{кад}$), м ²	0
6.	Предельный минимальный и максимальный размеры земельного участка (Рмин и Рмакс), м ²	— —
7.	Вид (виды) разрешенного использования	—
7.1.	Дополнительные сведения об использовании земельного участка	—
8.	Кадастровый или иной государственный учетный номер (инвентарный) здания, сооружения, объекта незавершенного строительства, расположенного на земельном участке	24:50:0300106:71
9.	Сведения о земельных участках (землях общего пользования, территории общего пользования), посредством которых обеспечивается доступ	24:50:0000000:733
10.	Иные сведения	—

4. Пояснения к сведениям об уточняемом земельном участке с кадастровым номером 24:50:0300106:45 :

1.	—
----	---

1. Сведения о характерных точках границ уточняемого земельного участка с кадастровым номером _____ 24:50:0300106:46 _____ :							
Система координат _____ МСК-167(24) _____			Зона № _____ 4 _____				
Обозначение характерных точек границ	Координаты, м				Метод определения координат	Формулы, примененные для расчета средней квадратической погрешности определения координат характерных точек границ (Mt), с подставленными в такие формулы значениями и итоговые (вычисленные) значения Mt, м	Описание закрепления точки
	содержатся в Едином государственном реестре недвижимости		определены в результате выполнения комплексных кадастровых работ				
	X	Y	X	Y			
1	2	3	4	5	6	7	8
н108У	—	—	633 880,05	98 472,23	Метод спутниковых геодезических измерений (определений)	$\sqrt{(m0^2 + m1^2)} = \sqrt{(0,10^2 + 0,10^2)} = 0,10$	—
н109У	—	—	633 880,97	98 490,17			
н110У	—	—	633 862,50	98 490,84			
н112У	—	—	633 862,35	98 486,47			
н111У	—	—	633 862,00	98 475,66			
н107У	—	—	633 861,84	98 472,32			
н113У	—	—	633 861,80	98 471,70			
н288У	—	—	633 870,01	98 471,15			
н287У	—	—	633 870,17	98 472,85			
н108У	—	—	633 880,05	98 472,23			
2. Сведения о частях границ уточняемого земельного участка с кадастровым номером _____ 24:50:0300106:46 _____ :							
Обозначение части границ		Горизонтальное проложение (S), м	Описание прохождения части границ	Сведения о согласовании местоположения границ (согласовано/спорное)			
от т.	до т.						
1	2	3	4	5			

1	2	3	4	5
н108У	н109У	17,96	—	согласовано
н109У	н110У	18,48		
н110У	н112У	4,37		
н112У	н111У	10,82		
н111У	н107У	3,34		
н107У	н113У	0,62		
н113У	н288У	8,23		
н288У	н287У	1,71		
н287У	н108У	9,90		

3. Сведения о характеристиках уточняемого земельного участка с кадастровым номером 24:50:0300106:46 :

№ п/п	Наименование характеристики земельного участка	Значение характеристики
1	2	3
1.	Сведения об адресе земельного участка	—
1.1.	Сведения об ином месте нахождения земельного участка, не являющегося объектом адресации, в структурированном виде	—
1.2.	Дополнительные сведения о месте нахождения земельного участка	—
2.	Площадь земельного участка ± величина погрешности определения (вычисления) площади ($P \pm \Delta P$), м ²	339 ± 6
3.	Формула, примененная для вычисления предельной погрешности определения площади земельного участка, с подставленными значениями и итоговые (вычисленные) значения	$3,5 * 0,10 * \sqrt{(339)} = 6$
4.	Площадь земельного участка согласно сведениям Единого государственного реестра недвижимости (Ркад), м ²	311
5.	Оценка расхождения Р и Ркад ($P - P_{кад}$), м ²	28
6.	Предельный минимальный и максимальный размеры земельного участка (Рмин и Рмакс), м ²	— —
7.	Вид (виды) разрешенного использования	—
7.1.	Дополнительные сведения об использовании земельного участка	—
8.	Кадастровый или иной государственный учетный номер (инвентарный) здания, сооружения, объекта незавершенного строительства, расположенного на земельном участке	24:50:0300106:125

1	2				3		
9.	Сведения о земельных участках (землях общего пользования, территории общего пользования), посредством которых обеспечивается доступ				24:50:0000000:733		
10.	Иные сведения				—		
4. Пояснения к сведениям об уточняемом земельном участке с кадастровым номером 24:50:0300106:46 :							
1.	—						
1. Сведения о характерных точках границ уточняемого земельного участка с кадастровым номером 24:50:0300106:47 :							
Система координат МСК-167(24)				Зона № 4			
Обозначение характерных точек границ	Координаты, м				Метод определения координат	Формулы, примененные для расчета средней квадратической погрешности определения координат характерных точек границ (Mt), с подставленными в такие формулы значениями и итоговые (вычисленные) значения Mt, м	Описание закрепления точки
	содержатся в Едином государственном реестре недвижимости		определены в результате выполнения комплексных кадастровых работ				
	X	Y	X	Y			
1	2	3	4	5	6	7	8
н119У	—	—	633 815,29	98 490,05	Метод спутниковых геодезических измерений (определений)	$\sqrt{(m0^2 + m1^2)} = \sqrt{(0,10^2 + 0,10^2)} = 0,10$	—
н126У	—	—	633 817,00	98 489,89			
н124У	—	—	633 818,50	98 505,96			
н289У	—	—	633 804,58	98 506,58			
125	—	—	633 796,52	98 507,77			
н38У	—	—	633 795,56	98 491,84			
н119У	—	—	633 815,29	98 490,05			
2. Сведения о частях границ уточняемого земельного участка с кадастровым номером 24:50:0300106:47 :							
Обозначение части границ		Горизонтальное проложение (S), м	Описание прохождения части границ			Сведения о согласовании местоположения границ (согласовано/спорное)	
от т.	до т.						

1	2	3	4	5
н119У	н126У	1,72	—	согласовано
н126У	н124У	16,14		
н124У	н289У	13,93		
н289У	125	8,15		
125	н38У	15,96		
н38У	н119У	19,81		

3. Сведения о характеристиках уточняемого земельного участка с кадастровым номером 24:50:0300106:47 :

№ п/п	Наименование характеристики земельного участка	Значение характеристики
1	2	3
1.	Сведения об адресе земельного участка	—
1.1.	Сведения об ином месте нахождения земельного участка, не являющегося объектом адресации, в структурированном виде	—
1.2.	Дополнительные сведения о месте нахождения земельного участка	—
2.	Площадь земельного участка \pm величина погрешности определения (вычисления) площади ($P \pm \Delta P$), м ²	344 \pm 6
3.	Формула, примененная для вычисления предельной погрешности определения площади земельного участка, с подставленными значениями и итоговые (вычисленные) значения	$3,5 * 0,10 * \sqrt{(344)} = 6$
4.	Площадь земельного участка согласно сведениям Единого государственного реестра недвижимости (Ркад), м ²	332
5.	Оценка расхождения Р и Ркад ($P - P_{кад}$), м ²	12
6.	Предельный минимальный и максимальный размеры земельного участка ($P_{мин}$ и $P_{макс}$), м ²	— —
7.	Вид (виды) разрешенного использования	—
7.1.	Дополнительные сведения об использовании земельного участка	—
8.	Кадастровый или иной государственный учетный номер (инвентарный) здания, сооружения, объекта незавершенного строительства, расположенного на земельном участке	24:50:0300106:126
9.	Сведения о земельных участках (землях общего пользования, территории общего пользования), посредством которых обеспечивается доступ	24:50:0000000:733
10.	Иные сведения	—

4. Пояснения к сведениям об уточняемом земельном участке с кадастровым номером <u>24:50:0300106:47</u> :							
1. —							
1. Сведения о характерных точках границ уточняемого земельного участка с кадастровым номером <u>24:50:0300106:48</u> :							
Система координат		МСК-167(24)			Зона №	4	
Обозначение характерных точек границ	Координаты, м				Метод определения координат	Формулы, примененные для расчета средней квадратической погрешности определения координат характерных точек границ (Mt), с подставленными в такие формулы значениями и итоговые (вычисленные) значения Mt, м	Описание закрепления точки
	содержатся в Едином государственном реестре недвижимости		определены в результате выполнения комплексных кадастровых работ				
	X	Y	X	Y			
1	2	3	4	5	6	7	8
н124У	—	—	633 818,50	98 505,96	Метод спутниковых геодезических измерений (определений)	$\sqrt{(m0^2 + m1^2)} = \sqrt{(0,10^2 + 0,10^2)} = 0,10$	—
н1У	—	—	633 819,23	98 522,37			—
4	—	—	633 798,42	98 523,60			Временный межевой знак
133	—	—	633 797,73	98 523,66			—
125	—	—	633 796,52	98 507,77			
н289У	—	—	633 804,58	98 506,58			
н124У	—	—	633 818,50	98 505,96			
2. Сведения о частях границ уточняемого земельного участка с кадастровым номером <u>24:50:0300106:48</u> :							
Обозначение части границ		Горизонтальное проложение (S), м	Описание прохождения части границ	Сведения о согласовании местоположения границ (согласовано/спорное)			
от т.	до т.						
1	2	3	4	5			
н124У	н1У	16,43	—	согласовано			
н1У	4	20,85					
4	133	0,69					

1	2	3	4	5
133	125	15,94	—	согласовано
125	н289У	8,15		
н289У	н124У	13,93		

3. Сведения о характеристиках уточняемого земельного участка с кадастровым номером 24:50:0300106:48 :

№ п/п	Наименование характеристики земельного участка	Значение характеристики
1	2	3
1.	Сведения об адресе земельного участка	—
1.1.	Сведения об ином месте нахождения земельного участка, не являющегося объектом адресации, в структурированном виде	—
1.2.	Дополнительные сведения о месте нахождения земельного участка	—
2.	Площадь земельного участка ± величина погрешности определения (вычисления) площади ($P \pm \Delta P$), м ²	358 ± 7
3.	Формула, примененная для вычисления предельной погрешности определения площади земельного участка, с подставленными значениями и итоговые (вычисленные) значения	$3,5 * 0,10 * \sqrt{(358)} = 7$
4.	Площадь земельного участка согласно сведениям Единого государственного реестра недвижимости (Ркад), м ²	335
5.	Оценка расхождения Р и Ркад ($P - P_{кад}$), м ²	23
6.	Предельный минимальный и максимальный размеры земельного участка (Рмин и Рмакс), м ²	— —
7.	Вид (виды) разрешенного использования	—
7.1.	Дополнительные сведения об использовании земельного участка	—
8.	Кадастровый или иной государственный учетный номер (инвентарный) здания, сооружения, объекта незавершенного строительства, расположенного на земельном участке	24:50:0300106:113
9.	Сведения о земельных участках (землях общего пользования, территории общего пользования), посредством которых обеспечивается доступ	24:50:0000000:733
10.	Иные сведения	—

4. Пояснения к сведениям об уточняемом земельном участке с кадастровым номером 24:50:0300106:48 :

1.	—
----	---

1. Сведения о характерных точках границ уточняемого земельного участка с кадастровым номером _____ 24:50:0300106:49 _____ :							
Система координат _____ МСК-167(24) _____			Зона № _____ 4 _____				
Обозначение характерных точек границ	Координаты, м				Метод определения координат	Формулы, примененные для расчета средней квадратической погрешности определения координат характерных точек границ (Mt), с подставленными в такие формулы значениями и итоговые (вычисленные) значения Mt, м	Описание закрепления точки
	содержатся в Едином государственном реестре недвижимости		определены в результате выполнения комплексных кадастровых работ				
	X	Y	X	Y			
1	2	3	4	5	6	7	8
н1У	—	—	633 819,23	98 522,37	Метод спутниковых геодезических измерений (определений)	$\sqrt{(m0^2 + m1^2)} = \sqrt{(0,10^2 + 0,10^2)} = 0,10$	—
н140У	—	—	633 820,56	98 537,81			
н290У	—	—	633 809,18	98 538,96			
н345У	—	—	633 803,16	98 539,73			
н3У	—	—	633 799,78	98 540,22			
4	—	—	633 798,42	98 523,60			
н1У	—	—	633 819,23	98 522,37			Временный межевой знак
2. Сведения о частях границ уточняемого земельного участка с кадастровым номером _____ 24:50:0300106:49 _____ :							
Обозначение части границ		Горизонтальное проложение (S), м	Описание прохождения части границ	Сведения о согласовании местоположения границ (согласовано/спорное)			
от т.	до т.						
1	2	3	4	5			
н1У	н140У	15,50	—	согласовано			
н140У	н290У	11,44					
н290У	н345У	6,07					
н345У	н3У	3,42					
н3У	4	16,68					
4	н1У	20,85					

3. Сведения о характеристиках уточняемого земельного участка с кадастровым номером <u>24:50:0300106:49</u> :		
№ п/п	Наименование характеристики земельного участка	Значение характеристики
1	2	3
1.	Сведения об адресе земельного участка	—
1.1.	Сведения об ином месте нахождения земельного участка, не являющегося объектом адресации, в структурированном виде	—
1.2.	Дополнительные сведения о месте нахождения земельного участка	—
2.	Площадь земельного участка ± величина погрешности определения (вычисления) площади ($P \pm \Delta P$), м ²	334 ± 6
3.	Формула, примененная для вычисления предельной погрешности определения площади земельного участка, с подставленными значениями и итоговые (вычисленные) значения	$3,5*0,10*\sqrt{(334)} = 6$
4.	Площадь земельного участка согласно сведениям Единого государственного реестра недвижимости (Ркад), м ²	341
5.	Оценка расхождения Р и Ркад ($P - P_{кад}$), м ²	7
6.	Предельный минимальный и максимальный размеры земельного участка (Рмин и Рмакс), м ²	— —
7.	Вид (виды) разрешенного использования	—
7.1.	Дополнительные сведения об использовании земельного участка	—
8.	Кадастровый или иной государственный учетный номер (инвентарный) здания, сооружения, объекта незавершенного строительства, расположенного на земельном участке	24:50:0300106:136; 24:50:0300106:138
9.	Сведения о земельных участках (землях общего пользования, территории общего пользования), посредством которых обеспечивается доступ	24:50:0000000:733
10.	Иные сведения	—
4. Пояснения к сведениям об уточняемом земельном участке с кадастровым номером <u>24:50:0300106:49</u> :		
1.	—	—

1. Сведения о характерных точках границ уточняемого земельного участка с кадастровым номером _____ 24:50:0300106:50 _____ :							
Система координат _____ МСК-167(24) _____			Зона № _____ 4 _____				
Обозначение характерных точек границ	Координаты, м				Метод определения координат	Формулы, примененные для расчета средней квадратической погрешности определения координат характерных точек границ (Mt), с подставленными в такие формулы значениями и итоговые (вычисленные) значения Mt, м	Описание закрепления точки
	содержатся в Едином государственном реестре недвижимости		определены в результате выполнения комплексных кадастровых работ				
	X	Y	X	Y			
1	2	3	4	5	6	7	8
н2У	—	—	633 821,38	98 554,75	Метод спутниковых геодезических измерений (определений)	$\sqrt{(m0^2 + m1^2)} = \sqrt{(0,10^2 + 0,10^2)} = 0,10$	—
н149У	—	—	633 822,22	98 572,18			
н380У	—	—	633 814,12	98 572,46			
н381У	—	—	633 814,26	98 574,52			
н150У	—	—	633 801,34	98 575,01			
н24У	—	—	633 800,25	98 555,96			
н2У	—	—	633 821,38	98 554,75			
2. Сведения о частях границ уточняемого земельного участка с кадастровым номером _____ 24:50:0300106:50 _____ :							
Обозначение части границ		Горизонтальное проложение (S), м	Описание прохождения части границ	Сведения о согласовании местоположения границ (согласовано/спорное)			
от т.	до т.						
1	2	3	4	5			
н2У	н149У	17,45	—	согласовано			
н149У	н380У	8,10					
н380У	н381У	2,06					
н381У	н150У	12,93					
н150У	н24У	19,08					
н24У	н2У	21,16					

3. Сведения о характеристиках уточняемого земельного участка с кадастровым номером <u>24:50:0300106:50</u> :		
№ п/п	Наименование характеристики земельного участка	Значение характеристики
1	2	3
1.	Сведения об адресе земельного участка	—
1.1.	Сведения об ином месте нахождения земельного участка, не являющегося объектом адресации, в структурированном виде	—
1.2.	Дополнительные сведения о месте нахождения земельного участка	—
2.	Площадь земельного участка ± величина погрешности определения (вычисления) площади ($P \pm \Delta P$), м ²	390 ± 7
3.	Формула, примененная для вычисления предельной погрешности определения площади земельного участка, с подставленными значениями и итоговые (вычисленные) значения	$3,5*0,10*\sqrt{(390)} = 7$
4.	Площадь земельного участка согласно сведениям Единого государственного реестра недвижимости (Ркад), м ²	365
5.	Оценка расхождения Р и Ркад ($P - P_{кад}$), м ²	25
6.	Предельный минимальный и максимальный размеры земельного участка (Рмин и Рмакс), м ²	— —
7.	Вид (виды) разрешенного использования	—
7.1.	Дополнительные сведения об использовании земельного участка	—
8.	Кадастровый или иной государственный учетный номер (инвентарный) здания, сооружения, объекта незавершенного строительства, расположенного на земельном участке	24:50:0300106:77; 24:50:0300106:81; 24:50:0300106:83
9.	Сведения о земельных участках (землях общего пользования, территории общего пользования), посредством которых обеспечивается доступ	24:50:0000000:733
10.	Иные сведения	—
4. Пояснения к сведениям об уточняемом земельном участке с кадастровым номером <u>24:50:0300106:50</u> :		
1.	—	—

1. Сведения о характерных точках границ уточняемого земельного участка с кадастровым номером _____ 24:50:0300106:53 _____ :							
Система координат _____ МСК-167(24) _____			Зона № _____ 4 _____				
Обозначение характерных точек границ	Координаты, м				Метод определения координат	Формулы, примененные для расчета средней квадратической погрешности определения координат характерных точек границ (Mt), с подставленными в такие формулы значениями и итоговые (вычисленные) значения Mt, м	Описание закрепления точки
	содержатся в Едином государственном реестре недвижимости		определены в результате выполнения комплексных кадастровых работ				
	X	Y	X	Y			
1	2	3	4	5	6	7	8
н78У	—	—	633 911,76	98 521,28	Метод спутниковых геодезических измерений (определений)	$\sqrt{(m0^2 + m1^2)} = \sqrt{(0,10^2 + 0,10^2)} = 0,10$	—
н179У	—	—	633 912,95	98 534,96			
163	—	—	633 913,12	98 543,50			
164	—	—	633 896,92	98 543,77			
н15У	—	—	633 889,20	98 544,04			
н344У	—	—	633 889,04	98 537,84			
н11У	—	—	633 888,47	98 522,88			
н79У	—	—	633 891,37	98 522,82			
н78У	—	—	633 911,76	98 521,28			
2. Сведения о частях границ уточняемого земельного участка с кадастровым номером _____ 24:50:0300106:53 _____ :							
Обозначение части границ		Горизонтальное проложение (S), м	Описание прохождения части границ	Сведения о согласовании местоположения границ (согласовано/спорное)			
от т.	до т.						
1	2	3	4	5			
н78У	н179У	13,73	—	согласовано			
н179У	163	8,54					

1	2	3	4	5
163	164	16,20	—	согласовано
164	н15У	7,72		
н15У	н344У	6,20		
н344У	н11У	14,97		
н11У	н79У	2,90		
н79У	н78У	20,45		

3. Сведения о характеристиках уточняемого земельного участка с кадастровым номером 24:50:0300106:53 :

№ п/п	Наименование характеристики земельного участка	Значение характеристики
1	2	3
1.	Сведения об адресе земельного участка	—
1.1.	Сведения об ином месте нахождения земельного участка, не являющегося объектом адресации, в структурированном виде	—
1.2.	Дополнительные сведения о месте нахождения земельного участка	—
2.	Площадь земельного участка \pm величина погрешности определения (вычисления) площади ($P \pm \Delta P$), м ²	514 \pm 8
3.	Формула, примененная для вычисления предельной погрешности определения площади земельного участка, с подставленными значениями и итоговые (вычисленные) значения	$3,5 * 0,10 * \sqrt{(514)} = 8$
4.	Площадь земельного участка согласно сведениям Единого государственного реестра недвижимости (Ркад), м ²	489
5.	Оценка расхождения Р и Ркад ($P - P_{кад}$), м ²	25
6.	Предельный минимальный и максимальный размеры земельного участка ($P_{мин}$ и $P_{макс}$), м ²	— —
7.	Вид (виды) разрешенного использования	—
7.1.	Дополнительные сведения об использовании земельного участка	—
8.	Кадастровый или иной государственный учетный номер (инвентарный) здания, сооружения, объекта незавершенного строительства, расположенного на земельном участке	24:50:0300106:76; 24:50:0300106:123
9.	Сведения о земельных участках (землях общего пользования, территории общего пользования), посредством которых обеспечивается доступ	24:50:0000000:733
10.	Иные сведения	—

4. Пояснения к сведениям об уточняемом земельном участке с кадастровым номером <u>24:50:0300106:53</u> :							
1. —							
1. Сведения о характерных точках границ уточняемого земельного участка с кадастровым номером <u>24:50:0300106:55</u> :							
Система координат <u>МСК-167(24)</u>		Зона № <u>4</u>					
Обозначение характерных точек границ	Координаты, м				Метод определения координат	Формулы, примененные для расчета средней квадратической погрешности определения координат характерных точек границ (Mt), с подставленными в такие формулы значениями и итоговые (вычисленные) значения Mt, м	Описание закрепления точки
	содержатся в Едином государственном реестре недвижимости		определены в результате выполнения комплексных кадастровых работ				
	X	Y	X	Y			
1	2	3	4	5	6	7	8
н174У	—	—	633 935,89	98 533,83	Метод спутниковых геодезических измерений (определений)	$\sqrt{(m_0^2 + m_1^2)} = \sqrt{(0,10^2 + 0,10^2)} = 0,10$	—
н181У	—	—	633 936,20	98 543,49			
н180У	—	—	633 937,77	98 543,46			
н175У	—	—	633 938,12	98 548,54			
н176У	—	—	633 935,12	98 548,74			
н177У	—	—	633 926,12	98 549,14			
178	—	—	633 913,52	98 549,94			
163	—	—	633 913,12	98 543,50			
н179У	—	—	633 912,95	98 534,96			
н174У	—	—	633 935,89	98 533,83			

2. Сведения о частях границ уточняемого земельного участка с кадастровым номером <u>24:50:0300106:55</u> :				
Обозначение части границ		Горизонтальное проложение (S), м	Описание прохождения части границ	Сведения о согласовании местоположения границ (согласовано/спорное)
от т.	до т.			
1	2	3	4	5
н174У	н181У	9,66	—	согласовано
н181У	н180У	1,57		
н180У	н175У	5,09		
н175У	н176У	3,01		
н176У	н177У	9,01		
н177У	178	12,63		
178	163	6,45		
163	н179У	8,54		
н179У	н174У	22,97		

3. Сведения о характеристиках уточняемого земельного участка с кадастровым номером <u>24:50:0300106:55</u> :		
№ п/п	Наименование характеристики земельного участка	Значение характеристики
1	2	3
1.	Сведения об адресе земельного участка	—
1.1.	Сведения об ином месте нахождения земельного участка, не являющегося объектом адресации, в структурированном виде	—
1.2.	Дополнительные сведения о месте нахождения земельного участка	—
2.	Площадь земельного участка ± величина погрешности определения (вычисления) площади ($P \pm \Delta P$), м ²	351 ± 7
3.	Формула, примененная для вычисления предельной погрешности определения площади земельного участка, с подставленными значениями и итоговые (вычисленные) значения	$3,5 * 0,10 * \sqrt{(351)} = 7$
4.	Площадь земельного участка согласно сведениям Единого государственного реестра недвижимости (Ркад), м ²	323
5.	Оценка расхождения Р и Ркад ($P - P_{кад}$), м ²	28
6.	Предельный минимальный и максимальный размеры земельного участка (Рмин и Рмакс), м ²	— —
7.	Вид (виды) разрешенного использования	—
7.1.	Дополнительные сведения об использовании земельного участка	—

1	2				3		
8.	Кадастровый или иной государственный учетный номер (инвентарный) здания, сооружения, объекта незавершенного строительства, расположенного на земельном участке				24:11:0000000:15944		
9.	Сведения о земельных участках (землях общего пользования, территории общего пользования), посредством которых обеспечивается доступ				24:50:0000000:1566		
10.	Иные сведения				—		
4. Пояснения к сведениям об уточняемом земельном участке с кадастровым номером					24:50:0300106:55 :		
1.	—				—		
1. Сведения о характерных точках границ уточняемого земельного участка с кадастровым номером					24:50:0300106:56 :		
Система координат МСК-167(24)					Зона № 4		
Обозначение характерных точек границ	Координаты, м				Метод определения координат	Формулы, примененные для расчета средней квадратической погрешности определения координат характерных точек границ (Mt), с подставленными в такие формулы значениями и итоговые (вычисленные) значения Mt, м	Описание закрепления точки
	содержатся в Едином государственном реестре недвижимости		определены в результате выполнения комплексных кадастровых работ				
	X	Y	X	Y			
1	2	3	4	5	6	7	8
н78У	—	—	633 911,76	98 521,28	Метод спутниковых геодезических измерений (определений)	$\sqrt{(m0^2 + m1^2)} = \sqrt{(0,10^2 + 0,10^2)} = 0,10$	—
н187У	—	—	633 912,00	98 518,55			
н186У	—	—	633 935,11	98 518,03			
н174У	—	—	633 935,89	98 533,83			
н179У	—	—	633 912,95	98 534,96			
н78У	—	—	633 911,76	98 521,28			

2. Сведения о частях границ уточняемого земельного участка с кадастровым номером <u>24:50:0300106:56</u> :				
Обозначение части границ		Горизонтальное проложение (S), м	Описание прохождения части границ	Сведения о согласовании местоположения границ (согласовано/спорное)
от т.	до т.			
1	2	3	4	5
н78У	н187У	2,74	—	согласовано
н187У	н186У	23,12		
н186У	н174У	15,82		
н174У	н179У	22,97		
н179У	н78У	13,73		
3. Сведения о характеристиках уточняемого земельного участка с кадастровым номером <u>24:50:0300106:56</u> :				
№ п/п	Наименование характеристики земельного участка		Значение характеристики	
1	2		3	
1.	Сведения об адресе земельного участка		—	
1.1.	Сведения об ином месте нахождения земельного участка, не являющегося объектом адресации, в структурированном виде		—	
1.2.	Дополнительные сведения о месте нахождения земельного участка		—	
2.	Площадь земельного участка ± величина погрешности определения (вычисления) площади ($P \pm \Delta P$), м ²		375 ± 7	
3.	Формула, примененная для вычисления предельной погрешности определения площади земельного участка, с подставленными значениями и итоговые (вычисленные) значения		$3,5 * 0,10 * \sqrt{(375)} = 7$	
4.	Площадь земельного участка согласно сведениям Единого государственного реестра недвижимости (Ркад), м ²		368	
5.	Оценка расхождения Р и Ркад ($P - P_{кад}$), м ²		7	
6.	Предельный минимальный и максимальный размеры земельного участка ($P_{мин}$ и $P_{макс}$), м ²		— —	
7.	Вид (виды) разрешенного использования		—	
7.1.	Дополнительные сведения об использовании земельного участка		—	
8.	Кадастровый или иной государственный учетный номер (инвентарный) здания, сооружения, объекта незавершенного строительства, расположенного на земельном участке		24:50:0300106:169	

1	2				3		
9.	Сведения о земельных участках (землях общего пользования, территории общего пользования), посредством которых обеспечивается доступ				24:50:0000000:1566		
10.	Иные сведения				—		
4. Пояснения к сведениям об уточняемом земельном участке с кадастровым номером 24:50:0300106:56 :							
1.	—				—		
1. Сведения о характерных точках границ уточняемого земельного участка с кадастровым номером 24:50:0300106:57 :							
Система координат МСК-167(24)				Зона № 4			
Обозначение характерных точек границ	Координаты, м				Метод определения координат	Формулы, примененные для расчета средней квадратической погрешности определения координат характерных точек границ (Mt), с подставленными в такие формулы значениями и итоговые (вычисленные) значения Mt, м	Описание закрепления точки
	содержатся в Едином государственном реестре недвижимости		определены в результате выполнения комплексных кадастровых работ				
	X	Y	X	Y			
1	2	3	4	5	6	7	8
77	—	—	633 911,73	98 503,90	Метод спутниковых геодезических измерений (определений)	$\sqrt{(m_0^2 + m_1^2)} = \sqrt{(0,10^2 + 0,10^2)} = 0,10$	Долговременный межевой знак
н382У	—	—	633 925,91	98 502,60			—
н470У	—	—	633 933,56	98 502,40			
н188У	—	—	633 933,94	98 502,39			
н186У	—	—	633 935,11	98 518,03			
н187У	—	—	633 912,00	98 518,55			
77	—	—	633 911,73	98 503,90			Долговременный межевой знак
2. Сведения о частях границ уточняемого земельного участка с кадастровым номером 24:50:0300106:57 :							
Обозначение части границ		Горизонтальное проложение (S), м	Описание прохождения части границ	Сведения о согласовании местоположения границ (согласовано/спорное)			
от т.	до т.						

1	2	3	4	5
77	н382У	14,24	—	согласовано
н382У	н470У	7,65		
н470У	н188У	0,38		
н188У	н186У	15,68		
н186У	н187У	23,12		
н187У	77	14,65		

3. Сведения о характеристиках уточняемого земельного участка с кадастровым номером 24:50:0300106:57 :

№ п/п	Наименование характеристики земельного участка	Значение характеристики
1	2	3
1.	Сведения об адресе земельного участка	—
1.1.	Сведения об ином месте нахождения земельного участка, не являющегося объектом адресации, в структурированном виде	—
1.2.	Дополнительные сведения о месте нахождения земельного участка	—
2.	Площадь земельного участка \pm величина погрешности определения (вычисления) площади ($P \pm \Delta P$), м ²	348 \pm 7
3.	Формула, примененная для вычисления предельной погрешности определения площади земельного участка, с подставленными значениями и итоговые (вычисленные) значения	$3,5 * 0,10 * \sqrt{(348)} = 7$
4.	Площадь земельного участка согласно сведениям Единого государственного реестра недвижимости (Ркад), м ²	336
5.	Оценка расхождения Р и Ркад ($P - P_{кад}$), м ²	12
6.	Предельный минимальный и максимальный размеры земельного участка ($P_{мин}$ и $P_{макс}$), м ²	— —
7.	Вид (виды) разрешенного использования	—
7.1.	Дополнительные сведения об использовании земельного участка	—
8.	Кадастровый или иной государственный учетный номер (инвентарный) здания, сооружения, объекта незавершенного строительства, расположенного на земельном участке	24:50:0300106:162
9.	Сведения о земельных участках (землях общего пользования, территории общего пользования), посредством которых обеспечивается доступ	24:50:0300106:57
10.	Иные сведения	—

4. Пояснения к сведениям об уточняемом земельном участке с кадастровым номером <u>24:50:0300106:57</u> :							
1. —							
1. Сведения о характерных точках границ уточняемого земельного участка с кадастровым номером <u>24:50:0300106:60</u> :							
Система координат <u>МСК-167(24)</u>			Зона № <u>4</u>				
Обозначение характерных точек границ	Координаты, м				Метод определения координат	Формулы, примененные для расчета средней квадратической погрешности определения координат характерных точек границ (Mt), с подставленными в такие формулы значениями и итоговые (вычисленные) значения Mt, м	Описание закрепления точки
	содержатся в Едином государственном реестре недвижимости		определены в результате выполнения комплексных кадастровых работ				
	X	Y	X	Y			
1	2	3	4	5	6	7	8
2	—	—	633 865,28	98 545,62	Метод спутниковых геодезических измерений (определений)	$\sqrt{(m0^2 + m1^2)} = \sqrt{(0,10^2 + 0,10^2)} = 0,10$	—
7	—	—	633 866,33	98 568,48			
6	—	—	633 866,39	98 570,22			
н95У	—	—	633 848,84	98 570,83			
н368У	—	—	633 848,39	98 560,63			
н88У	—	—	633 848,53	98 546,23			
н348У	—	—	633 865,28	98 545,51			
2	—	—	633 865,28	98 545,62			
2. Сведения о частях границ уточняемого земельного участка с кадастровым номером <u>24:50:0300106:60</u> :							
Обозначение части границ		Горизонтальное проложение (S), м	Описание прохождения части границ	Сведения о согласовании местоположения границ (согласовано/спорное)			
от т.	до т.						
1	2	3	4	5			
2	7	22,88	—	согласовано			
7	6	1,74	—				

1	2	3	4	5
6	н95У	17,56	—	согласовано
н95У	н368У	10,21		
н368У	н88У	14,40		
н88У	н348У	16,77		
н348У	2	0,11		

3. Сведения о характеристиках уточняемого земельного участка с кадастровым номером 24:50:0300106:60 :

№ п/п	Наименование характеристики земельного участка	Значение характеристики
1	2	3
1.	Сведения об адресе земельного участка	—
1.1.	Сведения об ином месте нахождения земельного участка, не являющегося объектом адресации, в структурированном виде	—
1.2.	Дополнительные сведения о месте нахождения земельного участка	—
2.	Площадь земельного участка \pm величина погрешности определения (вычисления) площади ($P \pm \Delta P$), м ²	427 \pm 7
3.	Формула, примененная для вычисления предельной погрешности определения площади земельного участка, с подставленными значениями и итоговые (вычисленные) значения	$3,5 * 0,10 * \sqrt{(427)} = 7$
4.	Площадь земельного участка согласно сведениям Единого государственного реестра недвижимости (Ркад), м ²	395
5.	Оценка расхождения Р и Ркад ($P - P_{кад}$), м ²	32
6.	Предельный минимальный и максимальный размеры земельного участка ($P_{мин}$ и $P_{макс}$), м ²	— —
7.	Вид (виды) разрешенного использования	—
7.1.	Дополнительные сведения об использовании земельного участка	—
8.	Кадастровый или иной государственный учетный номер (инвентарный) здания, сооружения, объекта незавершенного строительства, расположенного на земельном участке	24:50:0300106:90; 24:50:0300106:92
9.	Сведения о земельных участках (землях общего пользования, территории общего пользования), посредством которых обеспечивается доступ	24:50:0000000:152471
10.	Иные сведения	—

4. Пояснения к сведениям об уточняемом земельном участке с кадастровым номером 24:50:0300106:60 :

1.		—							
1. Сведения о характерных точках границ уточняемого земельного участка с кадастровым номером						24:50:0300106:63		:	
Система координат				МСК-167(24)		Зона № 4			
Обозначение характерных точек границ	Координаты, м				Метод определения координат	Формулы, примененные для расчета средней квадратической погрешности определения координат характерных точек границ (Mt), с подставленными в такие формулы значениями и итоговые (вычисленные) значения Mt, м	Описание закрепления точки		
	содержатся в Едином государственном реестре недвижимости		определены в результате выполнения комплексных кадастровых работ						
	X	Y	X	Y					
1	2	3	4	5	6	7	8		
н139У	—	—	633 800,25	98 555,96	Метод спутниковых геодезических измерений (определений)	$\sqrt{(m0^2 + m1^2)} = \sqrt{(0,10^2 + 0,10^2)} = 0,10$	—		
н203У	—	—	633 801,34	98 575,01					
н201У	—	—	633 798,33	98 575,15					
н204У	—	—	633 798,13	98 572,25					
н202У	—	—	633 778,85	98 573,55					
н25У	—	—	633 778,14	98 557,58					
н139У	—	—	633 800,25	98 555,96					
2. Сведения о частях границ уточняемого земельного участка с кадастровым номером						24:50:0300106:63		:	
Обозначение части границ		Горизонтальное проложение (S), м	Описание прохождения части границ			Сведения о согласовании местоположения границ (согласовано/спорное)			
от т.	до т.								
1	2	3	4			5			
н139У	н203У	19,08	—			согласовано			
н203У	н201У	3,01							
н201У	н204У	2,91							
н204У	н202У	19,32							
н202У	н25У	15,99							

1	2	3	4	5
н25У	н139У	22,17	—	согласовано
3. Сведения о характеристиках уточняемого земельного участка с кадастровым номером			<u>24:50:0300106:63</u> :	
№ п/п	Наименование характеристики земельного участка		Значение характеристики	
1	2		3	
1.	Сведения об адресе земельного участка		—	
1.1.	Сведения об ином месте нахождения земельного участка, не являющегося объектом адресации, в структурированном виде		—	
1.2.	Дополнительные сведения о месте нахождения земельного участка		—	
2.	Площадь земельного участка ± величина погрешности определения (вычисления) площади ($P \pm \Delta P$), м ²		366 ± 7	
3.	Формула, примененная для вычисления предельной погрешности определения площади земельного участка, с подставленными значениями и итоговые (вычисленные) значения		$3,5 * 0,10 * \sqrt{(366)} = 7$	
4.	Площадь земельного участка согласно сведениям Единого государственного реестра недвижимости (Ркад), м ²		336	
5.	Оценка расхождения Р и Ркад ($P - P_{кад}$), м ²		30	
6.	Предельный минимальный и максимальный размеры земельного участка (Рмин и Рмакс), м ²		— —	
7.	Вид (виды) разрешенного использования		—	
7.1.	Дополнительные сведения об использовании земельного участка		—	
8.	Кадастровый или иной государственный учетный номер (инвентарный) здания, сооружения, объекта незавершенного строительства, расположенного на земельном участке		24:50:0300106:102	
9.	Сведения о земельных участках (землях общего пользования, территории общего пользования), посредством которых обеспечивается доступ		24:50:0000000:152471, 24:50:0000000:153874	
10.	Иные сведения		—	
4. Пояснения к сведениям об уточняемом земельном участке с кадастровым номером			<u>24:50:0300106:63</u> :	
1.	—			

1. Сведения о характерных точках границ уточняемого земельного участка с кадастровым номером _____ 24:50:0300106:67 _____ :							
Система координат _____ МСК-167(24) _____			Зона № _____ 4 _____				
Обозначение характерных точек границ	Координаты, м				Метод определения координат	Формулы, примененные для расчета средней квадратической погрешности определения координат характерных точек границ (Mt), с подставленными в такие формулы значениями и итоговые (вычисленные) значения Mt, м	Описание закрепления точки
	содержатся в Едином государственном реестре недвижимости		определены в результате выполнения комплексных кадастровых работ				
	X	Y	X	Y			
1	2	3	4	5	6	7	8
н38У	—	—	633 795,56	98 491,84	Метод спутниковых геодезических измерений (определений)	$\sqrt{(m0^2 + m1^2)} = \sqrt{(0,10^2 + 0,10^2)} = 0,10$	—
125	—	—	633 796,52	98 507,77			
209	—	—	633 784,25	98 508,64			
210	—	—	633 776,75	98 508,73			
211	—	—	633 775,49	98 508,81			
н39У	—	—	633 774,65	98 492,43			
н38У	—	—	633 795,56	98 491,84			
2. Сведения о частях границ уточняемого земельного участка с кадастровым номером _____ 24:50:0300106:67 _____ :							
Обозначение части границ		Горизонтальное проложение (S), м	Описание прохождения части границ	Сведения о согласовании местоположения границ (согласовано/спорное)			
от т.	до т.						
1	2	3	4	5			
н38У	125	15,96	—	согласовано			
125	209	12,30					
209	210	7,50					
210	211	1,26					
211	н39У	16,40					
н39У	н38У	20,92					

3. Сведения о характеристиках уточняемого земельного участка с кадастровым номером <u>24:50:0300106:67</u> :		
№ п/п	Наименование характеристики земельного участка	Значение характеристики
1	2	3
1.	Сведения об адресе земельного участка	—
1.1.	Сведения об ином месте нахождения земельного участка, не являющегося объектом адресации, в структурированном виде	—
1.2.	Дополнительные сведения о месте нахождения земельного участка	—
2.	Площадь земельного участка ± величина погрешности определения (вычисления) площади ($P \pm \Delta P$), м ²	342 ± 6
3.	Формула, примененная для вычисления предельной погрешности определения площади земельного участка, с подставленными значениями и итоговые (вычисленные) значения	$3,5*0,10*\sqrt{(342)} = 6$
4.	Площадь земельного участка согласно сведениям Единого государственного реестра недвижимости (Ркад), м ²	323
5.	Оценка расхождения Р и Ркад ($P - P_{кад}$), м ²	19
6.	Предельный минимальный и максимальный размеры земельного участка (Рмин и Рмакс), м ²	— —
7.	Вид (виды) разрешенного использования	—
7.1.	Дополнительные сведения об использовании земельного участка	—
8.	Кадастровый или иной государственный учетный номер (инвентарный) здания, сооружения, объекта незавершенного строительства, расположенного на земельном участке	24:50:0300106:104
9.	Сведения о земельных участках (землях общего пользования, территории общего пользования), посредством которых обеспечивается доступ	24:50:0000000:153874
10.	Иные сведения	—
4. Пояснения к сведениям об уточняемом земельном участке с кадастровым номером <u>24:50:0300106:67</u> :		
1.	—	—

1. Сведения о характерных точках границ уточняемого земельного участка с кадастровым номером _____ : Система координат _____ МСК-167(24) _____ Зона № _____ 4							
Обозначение характерных точек границ	Координаты, м				Метод определения координат	Формулы, примененные для расчета средней квадратической погрешности определения координат характерных точек границ (Mt), с подставленными в такие формулы значениями и итоговые (вычисленные) значения Mt, м	Описание закрепления точки
	содержатся в Едином государственном реестре недвижимости		определены в результате выполнения комплексных кадастровых работ				
	X	Y	X	Y			
1	2	3	4	5	6	7	8
н469У	—	—	633 933,13	98 485,15	Метод спутниковых геодезических измерений (определений)	$\sqrt{(m0^2 + m1^2)} = \sqrt{(0,10^2 + 0,10^2)} = 0,10$	—
н471У	—	—	633 933,56	98 502,40			
н382У	—	—	633 925,91	98 502,60			
77	—	—	633 911,73	98 503,90			Долговременный межевой знак
н383У	—	—	633 911,73	98 496,90			—
н219У	—	—	633 911,70	98 491,94			
н358У	—	—	633 911,47	98 487,39			
н221У	—	—	633 916,02	98 486,30			
н222У	—	—	633 918,91	98 486,08			
н223У	—	—	633 925,47	98 485,73			
н469У	—	—	633 933,13	98 485,15			

Обозначение части границ		Горизонтальное проложение (S), м	Описание прохождения части границ	Сведения о согласовании местоположения границ (согласовано/спорное)
от т.	до т.			
1	2	3	4	5
н469У	н471У	17,26	—	согласовано
н471У	н382У	7,65		
н382У	77	14,24		
77	н383У	7,00		
н383У	н219У	4,96		
н219У	н358У	4,56		
н358У	н221У	4,68		
н221У	н222У	2,90		
н222У	н223У	6,57		
н223У	н469У	7,68		

№ п/п		Наименование характеристики земельного участка	Значение характеристики
1	2		3
1.	Сведения об адресе земельного участка		—
1.1.	Сведения об ином месте нахождения земельного участка, не являющегося объектом адресации, в структурированном виде		—
1.2.	Дополнительные сведения о месте нахождения земельного участка		—
2.	Площадь земельного участка ± величина погрешности определения (вычисления) площади ($P \pm \Delta P$), м ²		369 ± 7
3.	Формула, примененная для вычисления предельной погрешности определения площади земельного участка, с подставленными значениями и итоговые (вычисленные) значения		$3,5 * 0,10 * \sqrt{369} = 7$
4.	Площадь земельного участка согласно сведениям Единого государственного реестра недвижимости (Ркад), м ²		336
5.	Оценка расхождения Р и Ркад ($P - P_{кад}$), м ²		33
6.	Предельный минимальный и максимальный размеры земельного участка (Рмин и Рмакс), м ²		— —
7.	Вид (виды) разрешенного использования		—
7.1.	Дополнительные сведения об использовании земельного участка		—

1	2	3
8.	Кадастровый или иной государственный учетный номер (инвентарный) здания, сооружения, объекта незавершенного строительства, расположенного на земельном участке	24:50:0300106:168
9.	Сведения о земельных участках (землях общего пользования, территории общего пользования), посредством которых обеспечивается доступ	24:50:0000000:1566
10.	Иные сведения	—
4. Пояснения к сведениям об уточняемом земельном участке с кадастровым номером <u>24:50:0300106:68</u> :		
1.	—	

Сведения об уточняемых земельных участках, необходимые для исправления реестровых ошибок в сведениях о местоположении их границ							
1. Сведения о характерных точках границ уточняемого земельного участка с кадастровым номером					24:50:0300106:4		
Система координат МСК-167(24)					Зона № 4		
Обозначение характерных точек границ	Координаты, м				Метод определения координат	Формулы, примененные для расчета средней квадратической погрешности определения координат характерных точек границ (Mt), с подставленными в такие формулы значениями и итоговые (вычисленные) значения Mt, м	Описание закрепления точки
	содержатся в Едином государственном реестре недвижимости		определены в результате выполнения комплексных кадастровых работ				
	X	Y	X	Y			
1	2	3	4	5	6	7	8
59	633 844,84	98 492,32	633 844,84	98 492,32	Метод спутниковых геодезических измерений (определений)	$\sqrt{(m_0^2 + m_1^2)} = \sqrt{(0,10^2 + 0,10^2)} = 0,10$	—
438	633 853,87	98 491,57	633 853,87	98 491,57			
439	633 854,08	98 495,60	633 854,08	98 495,60			
440	633 854,05	98 496,81	633 854,05	98 496,81			
441	633 854,16	98 499,01	633 854,16	98 499,01			
442	633 854,28	98 501,16	633 854,28	98 501,16			
443	633 854,84	98 508,34	633 854,84	98 508,34			
444	633 855,13	98 512,33	633 855,13	98 512,33			
445	633 851,73	98 512,44	633 851,73	98 512,44			
460	633 851,61	98 511,34	—	—			
461	633 846,69	98 511,56	—	—			
462	633 846,27	98 511,64	—	—			
н446У	—	—	633 851,68	98 510,92	Метод спутниковых геодезических измерений (определений)	$\sqrt{(m_0^2 + m_1^2)} = \sqrt{(0,10^2 + 0,10^2)} = 0,10$	

1	2	3	4	5	6	7	8
н448У	—	—	633 846,32	98 511,10	Метод спутниковых геодезических измерений (определений)	$\sqrt{(m0^2 + m1^2)} = \sqrt{(0,10^2 + 0,10^2)} = 0,10$	
449	633 846,36	98 512,60	633 846,36	98 512,60			
450	633 830,34	98 513,08	633 830,34	98 513,08			
451	633 829,78	98 503,69	633 829,78	98 503,69			
463	633 829,19	98 493,87	—	—			
464	633 832,26	98 493,71	—	—			
н453У	—	—	633 829,14	98 493,01	Метод спутниковых геодезических измерений (определений)	$\sqrt{(m0^2 + m1^2)} = \sqrt{(0,10^2 + 0,10^2)} = 0,10$	—
454	633 835,19	98 493,23	—	—	—	—	
455	633 835,11	98 492,47	—	—			
456	633 838,63	98 492,14	—	—			
457	633 838,77	98 492,73	—	—			
458	633 841,42	98 492,33	—	—			
459	633 844,83	98 492,02	—	—			
59	633 844,84	98 492,32	633 844,84	98 492,32	Метод спутниковых геодезических измерений (определений)	$\sqrt{(m0^2 + m1^2)} = \sqrt{(0,10^2 + 0,10^2)} = 0,10$	

2. Сведения о частях границ уточняемого земельного участка с кадастровым номером 24:50:0300106:4 :

Обозначение части границ		Горизонтальное проложение (S), м	Описание прохождения части границ	Сведения о согласовании местоположения границ (согласовано/спорное)
от т.	до т.			
1	2	3	4	5
59	438	9,06	—	согласовано
438	439	4,04		
439	440	1,21		
440	441	2,20		
441	442	2,15		
442	443	7,20		
443	444	4,00		
444	445	3,40		
445	н446У	1,52		
н446У	н448У	5,36		

1	2	3	4	5
н448У	449	1,50	—	согласовано
449	450	16,03		
450	451	9,41		
451	н453У	10,70		
н453У	59	15,72		

3. Сведения о характеристиках уточняемого земельного участка с кадастровым номером 24:50:0300106:4 :

№ п/п	Наименование характеристики	Значение характеристики
1	2	3
1.	Сведения об адресе земельного участка	—
1.1.	Сведения об ином месте нахождения земельного участка, не являющегося объектом адресации, в структурированном виде	—
1.2.	Дополнительные сведения о месте нахождения земельного участка	—
2.	Площадь земельного участка \pm величина погрешности определения (вычисления) площади ($P \pm \Delta P$), м ²	494 \pm 8
3.	Формула, примененная для вычисления предельной погрешности определения площади земельного участка, с подставленными значениями и итоговые (вычисленные) значения	$3,5 * M_t * \sqrt{(P)} = 3,5 * 0,10 * \sqrt{(494)} = 8$
4.	Площадь земельного участка согласно сведениям Единого государственного реестра недвижимости (Ркад), м ²	494
5.	Оценка расхождения Р и Ркад ($P - P_{кад}$), м ²	0
6.	Предельный минимальный и максимальный размеры земельного участка ($P_{мин}$ и $P_{макс}$), м ²	— —
7.	Кадастровый или иной государственный учетный номер (инвентарный) здания, сооружения, объекта незавершенного строительства, расположенного на земельном участке	24:50:0300106:72
8.	Вид (виды) разрешенного использования	—
8.1.	Дополнительные сведения об использовании земельного участка	—
9.	Сведения о земельных участках (землях общего пользования, территории общего пользования), посредством которых обеспечивается доступ	Земли общего пользования
10.	Иные сведения	Выявлена и устранена реестровая ошибка в описании местоположения границ. Осуществлен ввод новых точек в целях исключения черезполосицы. Площадь ЗУ не изменена. Остальная площадь подана на самозахват.

4. Пояснения к сведениям об уточняемом земельном участке с кадастровым номером					24:50:0300106:4			
1.					—			
1. Сведения о характерных точках границ уточняемого земельного участка с кадастровым номером					24:50:0300106:18			
Система координат					МСК-167 (24)		Зона №	4
Обозначение характерных точек границ	Координаты, м				Метод определения координат	Формулы, примененные для расчета средней квадратической погрешности определения координат характерных точек границ (Mt), с подставленными в такие формулы значениями и итоговые (вычисленные) значения Mt, м	Описание закрепления точки	
	содержатся в Едином государственном реестре недвижимости		определены в результате выполнения комплексных кадастровых работ					
	X	Y	X	Y				
1	2	3	4	5	6	7	8	
н 1У	—	—	633 890,17	98 500,03	Метод спутниковых геодезических измерений (определений)	$\sqrt{(m0^2 + m1^2)} = \sqrt{(0,10^2 + 0,10^2)} = 0,10$	—	
2	633 899,13	98 500,15	633 899,13	98 500,15			Долговременный межевой знак	
3	633 899,08	98 498,91	633 899,08	98 498,91				
4	633 904,36	98 498,72	633 904,36	98 498,72				
5	633 904,41	98 497,10	633 904,41	98 497,10				
6	633 906,70	98 497,12	633 906,70	98 497,12				
7	633 906,59	98 492,58	633 906,59	98 492,58				
5	633 910,83	98 492,07	633 910,83	98 492,07				
8	633 911,32	98 496,98	633 911,32	98 496,98				
77	633 911,73	98 503,90	633 911,73	98 503,90				
82	633 907,36	98 504,22	633 907,36	98 504,22				

1	2	3	4	5	6	7	8
81	633 903,48	98 504,71	633 903,48	98 504,71	Метод спутниковых геодезических измерений (определений)	$\sqrt{(m0^2 + m1^2)} = \sqrt{(0,10^2 + 0,10^2)} = 0,10$	Долговременный межевой знак
12	633 890,45	98 505,53	633 890,45	98 505,53			
38	633 890,16	98 500,03	—	—	—	—	—
н 1У	—	—	633 890,17	98 500,03	Метод спутниковых геодезических измерений (определений)	$\sqrt{(m0^2 + m1^2)} = \sqrt{(0,10^2 + 0,10^2)} = 0,10$	

2. Сведения о частях границ уточняемого земельного участка с кадастровым номером _____ **24:50:0300106:18** _____ :

Обозначение части границ		Горизонтальное проложение (S), м	Описание прохождения части границ	Сведения о согласовании местоположения границ (согласовано/спорное)
от т.	до т.			
1	2	3	4	5
н 1У	2	8,96	—	согласовано
2	3	1,24		
3	4	5,28		
4	5	1,62		
5	6	2,29		
6	7	4,54		
7	5	4,27		
5	8	4,93		
8	77	6,93		
77	82	4,38		
82	81	3,91		
81	12	13,06		
12	н 1У	5,51		

3. Сведения о характеристиках уточняемого земельного участка с кадастровым номером _____ **24:50:0300106:18** _____ :

№ п/п	Наименование характеристики	Значение характеристики
1	2	3
1.	Сведения об адресе земельного участка	—
1.1.	Сведения об ином месте нахождения земельного участка, не являющегося объектом адресации, в структурированном виде	—
1.2.	Дополнительные сведения о месте нахождения земельного участка	—
2.	Площадь земельного участка ± величина погрешности определения (вычисления) площади ($P \pm \Delta P$), м ²	149 ± 4

1	2	3
3.	Формула, примененная для вычисления предельной погрешности определения площади земельного участка, с подставленными значениями и итоговые (вычисленные) значения	$3,5 * Mt * \sqrt{(P)} = 3,5 * 0,10 * \sqrt{(149)} = 4$
4.	Площадь земельного участка согласно сведениям Единого государственного реестра недвижимости (Ркад), м ²	149
5.	Оценка расхождения Р и Ркад (Р - Ркад), м ²	0
6.	Предельный минимальный и максимальный размеры земельного участка (Рмин и Рмакс), м ²	— —
7.	Кадастровый или иной государственный учетный номер (инвентарный) здания, сооружения, объекта незавершенного строительства, расположенного на земельном участке	24:50:0300106:346
8.	Вид (виды) разрешенного использования	Жилая застройка: индивидуальная
8.1.	Дополнительные сведения об использовании земельного участка	—
9.	Сведения о земельных участках (землях общего пользования, территории общего пользования), посредством которых обеспечивается доступ	24:50:0000000:733
10.	Иные сведения	Исправление реестровой ошибки проведено в связи с выявлением пересечения с ЗУ с кадастровым номером 24:50:0000000:733 . Площадь ЗУ не изменена

4. Пояснения к сведениям об уточняемом земельном участке с кадастровым номером 24:50:0300106:18 :

1.	—
----	---

1. Сведения о характерных точках границ уточняемого земельного участка с кадастровым номером 24:50:0300106:20 :

Система координат МСК-167 (24) Зона № 4

Обозначение характерных точек границ	Координаты, м				Метод определения координат	Формулы, примененные для расчета средней квадратической погрешности определения координат характерных точек границ (Mt), с подставленными в такие формулы значениями и итоговые (вычисленные) значения Mt, м	Описание закрепления точки
	содержатся в Едином государственном реестре недвижимости		определены в результате выполнения комплексных кадастровых работ				
	X	Y	X	Y			
1	2	3	4	5	6	7	8
н 1У	—	—	633 890,17	98 500,03	Метод спутниковых геодезических измерений (определений)	$\sqrt{(m0^2 + m1^2)} = \sqrt{(0,10^2 + 0,10^2)} = 0,10$	—

1	2	3	4	5	6	7	8
1	633 889,84	98 493,96	633 889,84	98 493,96	Метод спутниковых геодезических измерений (определений)	$\sqrt{(m0^2 + m1^2)} = \sqrt{(0,10^2 + 0,10^2)} = 0,10$	Долговременный межевой знак
36	633 890,47	98 493,90	633 890,47	98 493,90			
5	633 910,83	98 492,07	633 910,83	98 492,07			
7	633 906,59	98 492,58	633 906,59	98 492,58			
6	633 906,70	98 497,12	633 906,70	98 497,12			
5	633 904,41	98 497,10	633 904,41	98 497,10			
4	633 904,36	98 498,72	633 904,36	98 498,72			
3	633 899,08	98 498,91	633 899,08	98 498,91			
2	633 899,13	98 500,15	633 899,13	98 500,15			
38	633 890,16	98 500,03	—	—			
н 1У	—	—	633 890,17	98 500,03	Метод спутниковых геодезических измерений (определений)	$\sqrt{(m0^2 + m1^2)} = \sqrt{(0,10^2 + 0,10^2)} = 0,10$	—

2. Сведения о частях границ уточняемого земельного участка с кадастровым номером 24:50:0300106:20 :

Обозначение части границ		Горизонтальное проложение (S), м	Описание прохождения части границ	Сведения о согласовании местоположения границ (согласовано/спорное)
от т.	до т.			
1	2	3	4	5
н 1У	1	6,08	—	согласовано
1	36	0,63		
36	5	20,44		
5	7	4,27		
7	6	4,54		
6	5	2,29		
5	4	1,62		
4	3	5,28		
3	2	1,24		

1	2	3	4	5
2	н 1У	8,96	—	согласовано
3. Сведения о характеристиках уточняемого земельного участка с кадастровым номером				24:50:0300106:20
№ п/п	Наименование характеристики		Значение характеристики	
1	2		3	
1.	Сведения об адресе земельного участка		—	
1.1.	Сведения об ином месте нахождения земельного участка, не являющегося объектом адресации, в структурированном виде		—	
1.2.	Дополнительные сведения о месте нахождения земельного участка		—	
2.	Площадь земельного участка ± величина погрешности определения (вычисления) площади ($P \pm \Delta P$), м ²		102 ± 4	
3.	Формула, примененная для вычисления предельной погрешности определения площади земельного участка, с подставленными значениями и итоговые (вычисленные) значения		$3,5 * M_t * \sqrt{P} = 3,5 * 0,10 * \sqrt{102} = 4$	
4.	Площадь земельного участка согласно сведениям Единого государственного реестра недвижимости (Ркад), м ²		102	
5.	Оценка расхождения Р и Ркад ($P - P_{кад}$), м ²		0	
6.	Предельный минимальный и максимальный размеры земельного участка (Рмин и Рмакс), м ²		—	
7.	Кадастровый или иной государственный учетный номер (инвентарный) здания, сооружения, объекта незавершенного строительства, расположенного на земельном участке		24:50:0300106:346	
8.	Вид (виды) разрешенного использования		Жилая застройка: индивидуальная	
8.1.	Дополнительные сведения об использовании земельного участка		—	
9.	Сведения о земельных участках (землях общего пользования, территории общего пользования), посредством которых обеспечивается доступ		24:50:0000000:733	
10.	Иные сведения		Исправление реестровой ошибки проведено в связи с выявлением пересечения с ЗУ с кадастровым номером 24:50:0000000:733 . Площадь ЗУ не изменена	
4. Пояснения к сведениям об уточняемом земельном участке с кадастровым номером				24:50:0300106:20
1.	—			

1. Сведения о характерных точках границ уточняемого земельного участка с кадастровым номером _____						24:50:0300106:28	:
Система координат _____ МСК-167(24)				Зона № _____ 4			
Обозначение характерных точек границ	Координаты, м				Метод определения координат	Формулы, примененные для расчета средней квадратической погрешности определения координат характерных точек границ (Mt), с подставленными в такие формулы значениями и итоговые (вычисленные) значения Mt, м	Описание закрепления точки
	содержатся в Едином государственном реестре недвижимости		определены в результате выполнения комплексных кадастровых работ				
	X	Y	X	Y			
1	2	3	4	5	6	7	8
н359У	—	—	633 932,68	98 469,11	Метод спутниковых геодезических измерений (определений)	$\sqrt{(m0^2 + m1^2)} = \sqrt{(0,10^2 + 0,10^2)} = 0,10$	—
н366У	—	—	633 933,39	98 481,24			
384	633 931,56	98 481,24	—	—			
432	633 931,78	98 484,99	—	—			
433	633 924,49	98 485,36	—	—			
434	633 918,88	98 485,74	—	—			
435	633 916,06	98 485,94	—	—			
436	633 910,62	98 486,28	—	—			
437	633 910,47	98 484,17	—	—			
н361У	—	—	633 933,63	98 485,11	Метод спутниковых геодезических измерений (определений)	$\sqrt{(m0^2 + m1^2)} = \sqrt{(0,10^2 + 0,10^2)} = 0,10$	—
216	—	—	633 933,13	98 485,15			
н223У	—	—	633 925,47	98 485,73			
н222У	—	—	633 918,91	98 486,08			
н221У	—	—	633 916,02	98 486,30			
н358У	—	—	633 911,47	98 487,39			
386	633 909,69	98 470,56	—	—			

Временный межевой знак

1	2	3	4	5	6	7	8
н362У	—	—	633 911,43	98 485,65	Метод спутниковых геодезических измерений (определений)	$\sqrt{(m0^2 + m1^2)} = \sqrt{(0,10^2 + 0,10^2)} = 0,10$	—
363	—	—	633 911,43	98 483,64			Временный межевой знак
364	—	—	633 910,85	98 470,39			
365	633 913,82	98 470,22	633 913,82	98 470,22			
387	633 932,68	98 469,12	—	—			
360	633 933,51	98 481,19	—	—	—	—	
н359У	—	—	633 932,68	98 469,11	Метод спутниковых геодезических измерений (определений)	$\sqrt{(m0^2 + m1^2)} = \sqrt{(0,10^2 + 0,10^2)} = 0,10$	—

2. Сведения о частях границ уточняемого земельного участка с кадастровым номером 24:50:0300106:28 :

Обозначение части границ		Горизонтальное проложение (S), м	Описание прохождения части границ	Сведения о согласовании местоположения границ (согласовано/спорное)
от т.	до т.			
1	2	3	4	5
н359У	н366У	12,15	—	согласовано
н366У	н361У	3,88		
н361У	216	0,50		
216	н223У	7,68		
н223У	н222У	6,57		
н222У	н221У	2,90		
н221У	н358У	4,68		
н358У	н362У	1,74		
н362У	363	2,01		
363	364	13,26		
364	365	2,97		
365	н359У	18,89		

3. Сведения о характеристиках уточняемого земельного участка с кадастровым номером 24:50:0300106:28 :

№ п/п	Наименование характеристики	Значение характеристики
1	2	3
1	2	3

1	2	3
1.	Сведения об адресе земельного участка	—
1.1.	Сведения об ином месте нахождения земельного участка, не являющегося объектом адресации, в структурированном виде	—
1.2.	Дополнительные сведения о месте нахождения земельного участка	—
2.	Площадь земельного участка \pm величина погрешности определения (вычисления) площади ($P \pm \Delta P$), м ²	357 \pm 7
3.	Формула, примененная для вычисления предельной погрешности определения площади земельного участка, с подставленными значениями и итоговые (вычисленные) значения	$3,5 * M_t * \sqrt{P} = 3,5 * 0,10 * \sqrt{357} = 7$
4.	Площадь земельного участка согласно сведениям Единого государственного реестра недвижимости (Ркад), м ²	357
5.	Оценка расхождения P и Ркад (P - Ркад), м ²	0
6.	Предельный минимальный и максимальный размеры земельного участка (Рмин и Рмакс), м ²	— —
7.	Кадастровый или иной государственный учетный номер (инвентарный) здания, сооружения, объекта незавершенного строительства, расположенного на земельном участке	24:50:0300106:127; 24:50:0300106:95
8.	Вид (виды) разрешенного использования	—
8.1.	Дополнительные сведения об использовании земельного участка	—
9.	Сведения о земельных участках (землях общего пользования, территории общего пользования), посредством которых обеспечивается доступ	Земли общего пользования
10.	Иные сведения	Выявлена и устранена реестровая ошибка в описании местоположения границ. Исправление реестровой ошибки проведено в связи с выявлением несоответствия фактического местоположения на местности границ ЗУ сведениям ЕГРН. Площадь ЗУ не изменена.
4. Пояснения к сведениям об уточняемом земельном участке с кадастровым номером		24:50:0300106:28 :
1.	—	—

1. Сведения о характерных точках границ уточняемого земельного участка с кадастровым номером						24:50:0300106:61	
Система координат МСК-167(24)				Зона № 4			
Обозначение характерных точек границ	Координаты, м				Метод определения координат	Формулы, примененные для расчета средней квадратической погрешности определения координат характерных точек границ (Mt), с подставленными в такие формулы значениями и итоговые (вычисленные) значения Mt, м	Описание закрепления точки
	содержатся в Едином государственном реестре недвижимости		определены в результате выполнения комплексных кадастровых работ				
	X	Y	X	Y			
1	2	3	4	5	6	7	8
2	633 865,28	98 545,62	633 865,28	98 545,62	Метод спутниковых геодезических измерений (определений)	$\sqrt{(m0^2 + m1^2)} = \sqrt{(0,10^2 + 0,10^2)} = 0,10$	—
2	633 865,49	98 545,60	—	—			
н348У	—	—	633 865,28	98 545,51	Метод спутниковых геодезических измерений (определений)	$\sqrt{(m0^2 + m1^2)} = \sqrt{(0,10^2 + 0,10^2)} = 0,10$	
н2У	—	—	633 865,49	98 545,50			
12	633 881,75	98 544,24	633 881,75	98 544,24			
4	633 881,77	98 545,16	633 881,77	98 545,16			
5	633 882,24	98 569,44	633 882,24	98 569,44			
6	633 866,39	98 570,22	633 866,39	98 570,22			
7	633 866,33	98 568,48	633 866,33	98 568,48			
2	633 865,28	98 545,62	633 865,28	98 545,62			
2. Сведения о частях границ уточняемого земельного участка с кадастровым номером						24:50:0300106:61	
Обозначение части границ		Горизонтальное проложение (S), м	Описание прохождения части границ	Сведения о согласовании местоположения границ (согласовано/спорное)			
от т.	до т.						
1	2	3	4	5			
2	н348У	0,11	—	согласовано			

1	2	3	4	5
н348У	н2У	0,21	—	согласовано
н2У	12	16,31		
12	4	0,92		
4	5	24,28		
5	6	15,87		
6	7	1,74		
7	2	22,88		

3. Сведения о характеристиках уточняемого земельного участка с кадастровым номером 24:50:0300106:61 :

№ п/п	Наименование характеристики	Значение характеристики
1	2	3
1.	Сведения об адресе земельного участка	—
1.1.	Сведения об ином месте нахождения земельного участка, не являющегося объектом адресации, в структурированном виде	—
1.2.	Дополнительные сведения о месте нахождения земельного участка	—
2.	Площадь земельного участка ± величина погрешности определения (вычисления) площади ($P \pm \Delta P$), м ²	404 ± 7
3.	Формула, примененная для вычисления предельной погрешности определения площади земельного участка, с подставленными значениями и итоговые (вычисленные) значения	$3,5 * M_t * \sqrt{P} = 3,5 * 0,10 * \sqrt{404} = 7$
4.	Площадь земельного участка согласно сведениям Единого государственного реестра недвижимости (Ркад), м ²	403
5.	Оценка расхождения Р и Ркад ($P - P_{кад}$), м ²	1
6.	Предельный минимальный и максимальный размеры земельного участка (Рмин и Рмакс), м ²	— —
7.	Кадастровый или иной государственный учетный номер (инвентарный) здания, сооружения, объекта незавершенного строительства, расположенного на земельном участке	24:50:0300106:140
8.	Вид (виды) разрешенного использования	—
8.1.	Дополнительные сведения об использовании земельного участка	—
9.	Сведения о земельных участках (землях общего пользования, территории общего пользования), посредством которых обеспечивается доступ	Земли общего пользования

1	2				3		
10.	Иные сведения				Осуществлен ввод новых точек в целях исключения черезполосицы с земельным участком с кадастровым номером 24:50:0300106:51. Площадь изменена в пределах 10% от площади ЗУ, сведения о которой относительно этого ЗУ содержатся в ЕГРН		
4. Пояснения к сведениям об уточняемом земельном участке с кадастровым номером					24:50:0300106:61		
1.	—						
1. Сведения о характерных точках границ уточняемого земельного участка с кадастровым номером					24:50:0300106:65		
Система координат <u>МСК-167(24)</u>					Зона № <u>4</u>		
Обозначение характерных точек границ	Координаты, м				Метод определения координат	Формулы, примененные для расчета средней квадратической погрешности определения координат характерных точек границ (Mt), с подставленными в такие формулы значениями и итоговые (вычисленные) значения Mt, м	Описание закрепления точки
	содержатся в Едином государственном реестре недвижимости		определены в результате выполнения комплексных кадастровых работ				
	X	Y	X	Y			
1	2	3	4	5	6	7	8
4	633 798,42	98 523,60	633 798,42	98 523,60	Метод спутниковых геодезических измерений (определений)	$\sqrt{(m0^2 + m1^2)} = \sqrt{(0,10^2 + 0,10^2)} = 0,10$	Временный межевой знак
396	633 799,44	98 539,45	—	—	—		
397	633 796,03	98 539,64	—	—	—		
398	633 791,53	98 539,90	—	—	—		
н389У	—	—	633 799,78	98 540,22	Метод спутниковых геодезических измерений (определений)	$\sqrt{(m0^2 + m1^2)} = \sqrt{(0,10^2 + 0,10^2)} = 0,10$	
н390У	—	—	633 795,98	98 540,22			
н391У	—	—	633 791,49	98 540,39			
27	633 778,06	98 540,26	—	—			
399	633 777,13	98 540,13	—	—			
2	633 776,35	98 525,15	—	—	—		
1	633 795,39	98 523,86	—	—	—		
н392У	—	—	633 777,17	98 540,90	Метод спутниковых геодезических измерений (определений)	$\sqrt{(m0^2 + m1^2)} = \sqrt{(0,10^2 + 0,10^2)} = 0,10$	

1	2	3	4	5	6	7	8
н393У	—	—	633 776,37	98 525,57	Метод спутниковых геодезических измерений (определений)	$\sqrt{(m_0^2 + m_1^2)} = \sqrt{(0,10^2 + 0,10^2)} = 0,10$	—
н394У	—	—	633 795,15	98 524,17			
133	—	—	633 797,73	98 523,66			
4	633 798,42	98 523,60	633 798,42	98 523,60			Временный межевой знак

2. Сведения о частях границ уточняемого земельного участка с кадастровым номером 24:50:0300106:65 :

Обозначение части границ		Горизонтальное проложение (S), м	Описание прохождения части границ	Сведения о согласовании местоположения границ (согласовано/спорное)
от т.	до т.			
1	2	3	4	5
4	н389У	16,68	—	согласовано
н389У	н390У	3,80		
н390У	н391У	4,49		
н391У	н392У	14,33		
н392У	н393У	15,35		
н393У	н394У	18,83		
н394У	133	2,63		
133	4	0,69		

3. Сведения о характеристиках уточняемого земельного участка с кадастровым номером 24:50:0300106:65 :

№ п/п	Наименование характеристики	Значение характеристики
1	2	3
1.	Сведения об адресе земельного участка	—
1.1.	Сведения об ином месте нахождения земельного участка, не являющегося объектом адресации, в структурированном виде	—
1.2.	Дополнительные сведения о месте нахождения земельного участка	—
2.	Площадь земельного участка ± величина погрешности определения (вычисления) площади ($P \pm \Delta P$), м ²	354 ± 7
3.	Формула, примененная для вычисления предельной погрешности определения площади земельного участка, с подставленными значениями и итоговые (вычисленные) значения	$3,5 * M_t * \sqrt{P} = 3,5 * 0,10 * \sqrt{354} = 7$

1	2	3
4.	Площадь земельного участка согласно сведениям Единого государственного реестра недвижимости (Ркад), м ²	346
5.	Оценка расхождения Р и Ркад (Р - Ркад), м ²	8
6.	Предельный минимальный и максимальный размеры земельного участка (Рмин и Рмакс), м ²	— —
7.	Кадастровый или иной государственный учетный номер (инвентарный) здания, сооружения, объекта незавершенного строительства, расположенного на земельном участке	24:50:0300106:134
8.	Вид (виды) разрешенного использования	—
8.1.	Дополнительные сведения об использовании земельного участка	—
9.	Сведения о земельных участках (землях общего пользования, территории общего пользования), посредством которых обеспечивается доступ	24:50:0000000:153874
10.	Иные сведения	выявлена и устранена реестровая ошибка в описании местоположения границ. Исправление реестровой ошибки проведено в связи с выявлением несоответствия фактического местоположения на местности границ ЗУ сведениям ЕГРН. Площадь изменена в пределах 10% от площади ЗУ, сведения о которой относительно этого ЗУ содержатся в ЕГРН.

4. Пояснения к сведениям об уточняемом земельном участке с кадастровым номером 24:50:0300106:65 :

1.	—
----	---

1. Сведения о характерных точках границ уточняемого земельного участка с кадастровым номером 24:50:0300106:66 :

Система координат <u>МСК-167(24)</u>		Зона № <u>4</u>					
Обозначение характерных точек границ	Координаты, м				Метод определения координат	Формулы, примененные для расчета средней квадратической погрешности определения координат характерных точек границ (Mt), с подставленными в такие формулы значениями и итоговые (вычисленные) значения Mt, м	Описание закрепления точки
	содержатся в Едином государственном реестре недвижимости		определены в результате выполнения комплексных кадастровых работ				
	X	Y	X	Y			
1	2	3	4	5	6	7	8
133	633 797,73	98 523,66	633 797,73	98 523,66	Метод спутниковых геодезических измерений (определений)	$\sqrt{(m0^2 + m1^2)} = \sqrt{(0,10^2 + 0,10^2)} = 0,10$	—
1	633 795,39	98 523,86	—	—	—	—	—

1	2	3	4	5	6	7	8
2	633 776,35	98 525,15	—	—	—	—	—
н1У	—	—	633 795,15	98 524,17	Метод спутниковых геодезических измерений (определений)	$\sqrt{(m_0^2 + m_1^2)} = \sqrt{(0,10^2 + 0,10^2)} = 0,10$	
н2У	—	—	633 776,37	98 525,57			
211	633 775,49	98 508,81	633 775,49	98 508,81			
210	633 776,75	98 508,73	633 776,75	98 508,73			
209	633 784,25	98 508,64	633 784,25	98 508,64			
125	633 796,52	98 507,77	633 796,52	98 507,77			
133	633 797,73	98 523,66	633 797,73	98 523,66			

2. Сведения о частях границ уточняемого земельного участка с кадастровым номером 24:50:0300106:66 :

Обозначение части границ		Горизонтальное проложение (S), м	Описание прохождения части границ	Сведения о согласовании местоположения границ (согласовано/спорное)
от т.	до т.			
1	2	3	4	5
133	н1У	2,63	—	согласовано
н1У	н2У	18,83		
н2У	211	16,78		
211	210	1,26		
210	209	7,50		
209	125	12,30		
125	133	15,94		

3. Сведения о характеристиках уточняемого земельного участка с кадастровым номером 24:50:0300106:66 :

№ п/п	Наименование характеристики	Значение характеристики
1	2	3
1.	Сведения об адресе земельного участка	—
1.1.	Сведения об ином месте нахождения земельного участка, не являющегося объектом адресации, в структурированном виде	—
1.2.	Дополнительные сведения о месте нахождения земельного участка	—

1	2	3
2.	Площадь земельного участка ± величина погрешности определения (вычисления) площади ($P \pm \Delta P$), м ²	348 ± 7
3.	Формула, примененная для вычисления предельной погрешности определения площади земельного участка, с подставленными значениями и итоговые (вычисленные) значения	$3,5 * M_t * \sqrt{P} = 3,5 * 0,10 * \sqrt{348} = 7$
4.	Площадь земельного участка согласно сведениям Единого государственного реестра недвижимости (Ркад), м ²	341
5.	Оценка расхождения Р и Ркад ($P - P_{кад}$), м ²	7
6.	Предельный минимальный и максимальный размеры земельного участка (Рмин и Рмакс), м ²	— —
7.	Кадастровый или иной государственный учетный номер (инвентарный) здания, сооружения, объекта незавершенного строительства, расположенного на земельном участке	24:50:0300106:111
8.	Вид (виды) разрешенного использования	—
8.1.	Дополнительные сведения об использовании земельного участка	—
9.	Сведения о земельных участках (землях общего пользования, территории общего пользования), посредством которых обеспечивается доступ	24:50:0000000:153874
10.	Иные сведения	выявлена и устранена реестровая ошибка в описании местоположения границ. Исправление реестровой ошибки проведено в связи с выявлением несоответствия фактического местоположения на местности границ ЗУ сведениям ЕГРН. Площадь изменена в пределах 10% от площади ЗУ, сведения о которой относительно этого ЗУ содержатся в ЕГРН.
4. Пояснения к сведениям об уточняемом земельном участке с кадастровым номером		24:50:0300106:66
1.	—	:

Описание местоположения здания, сооружения, объекта незавершенного строительства на земельном участке

1. Сведения о характерных точках контура объекта недвижимости с кадастровым номером <u>24:11:0000000:15944</u> :								
Система координат <u>МСК-167 (24)</u>			Зона № <u>4</u>					
Обозначение характерных точек границ	Содержатся в Едином государственном реестре недвижимости			Определены в ходе выполнения комплексных кадастровых работ			Метод определения координат	Формулы, примененные для расчета средней квадратической погрешности определения координат характерных точек (Mt), м, с подставленными в такие формулы значениями и итоговые (вычисленные) значения Mt, м
	координаты, м		Радиус, м	координаты, м		Радиус, м		
	X	Y	R	X	Y	R		
1	2	3	4	5	6	7	8	9
н182О	—	—	—	633 934,93	98 534,43	—	Метод спутниковых геодезических измерений (определений)	$\sqrt{(0,10^2 + 0,10^2)}$
н183О	—	—	—	633 935,42	98 543,54	—		
н184О	—	—	—	633 926,73	98 544,01	—		
н185О	—	—	—	633 926,24	98 534,90	—		
н182О	—	—	—	633 934,93	98 534,43	—		
2. Сведения о характеристиках объекта недвижимости с кадастровым номером <u>24:11:0000000:15944</u> :								
№ п/п	Наименование характеристики			Значение характеристики				
1	2			3				
1.	Вид объекта недвижимости			Здание				
2.	Ранее присвоенный государственный учетный номер (инвентарный) здания, сооружения, объекта незавершенного строительства			—				
3.	Кадастровый номер земельного участка (земельных участков), в границах которого (которых) расположены здание, сооружение, объект незавершенного строительства			24:50:0300106:55				
4.	Уникальный учетный номер кадастрового квартала, в границах которого расположены здание, сооружение, объект незавершенного строительства			24:50:0300106				

1	2	3
5.	Сведения об адресе здания, сооружения, объекта незавершенного строительства	—
5.1.	Сведения об ином месте нахождения здания, сооружения, объекта незавершенного строительства, не являющегося объектом адресации, в структурированном виде	—
5.2.	Дополнительные сведения о месте нахождения здания, сооружения, объекта незавершенного строительства	—
6.	Иные сведения	—

3. Пояснения к сведениям об объекте недвижимости с кадастровым номером 24:11:0000000:15944 :

1.	—
----	---

1. Сведения о характерных точках контура объекта недвижимости с кадастровым номером 24:50:0300106:71 :

Система координат		МСК-167 (24)		Зона №		4		
Обозначение характерных точек границ	Содержатся в Едином государственном реестре недвижимости			Определены в ходе выполнения комплексных кадастровых работ			Метод определения координат	Формулы, примененные для расчета средней квадратической погрешности определения координат характерных точек (Mt), м, с подставленными в такие формулы значениями и итоговые (вычисленные) значения Mt, м
	координаты, м		Радиус, м	координаты, м		Радиус, м		
	X	Y	R	X	Y	R		
1	2	3	4	5	6	7	8	9
н1200	—	—	—	633 814,43	98 476,42	—	Метод спутниковых геодезических измерений (определений)	$\sqrt{(0,10^2 + 0,10^2)}$
н1210	—	—	—	633 814,88	98 486,00	—		
н1220	—	—	—	633 806,76	98 486,38	—		
н1230	—	—	—	633 806,31	98 476,80	—		
н1200	—	—	—	633 814,43	98 476,42	—		

2. Сведения о характеристиках объекта недвижимости с кадастровым номером 24:50:0300106:71 :

№ п/п	Наименование характеристики	Значение характеристики
1	2	3
1.	Вид объекта недвижимости	Здание

1	2	3
2.	Ранее присвоенный государственный учетный номер (инвентарный) здания, сооружения, объекта незавершенного строительства	—
3.	Кадастровый номер земельного участка (земельных участков), в границах которого (которых) расположены здание, сооружение, объект незавершенного строительства	24:50:0300106:45
4.	Уникальный учетный номер кадастрового квартала, в границах которого расположены здание, сооружение, объект незавершенного строительства	24:50:0300106
5.	Сведения об адресе здания, сооружения, объекта незавершенного строительства	—
5.1.	Сведения об ином месте нахождения здания, сооружения, объекта незавершенного строительства, не являющегося объектом адресации, в структурированном виде	—
5.2.	Дополнительные сведения о месте нахождения здания, сооружения, объекта незавершенного строительства	—
6.	Иные сведения	—

3. Пояснения к сведениям об объекте недвижимости с кадастровым номером 24:50:0300106:71 :

1.	—
----	---

1. Сведения о характерных точках контура объекта недвижимости с кадастровым номером 24:50:0300106:72 :

Система координат		МСК-167 (24)					Зона № <u>4</u>	
Обозначение характерных точек границ	Содержатся в Едином государственном реестре недвижимости			Определены в ходе выполнения комплексных кадастровых работ			Метод определения координат	Формулы, примененные для расчета средней квадратической погрешности определения координат характерных точек (Mt), м, с подставленными в такие формулы значениями и итоговые (вычисленные) значения Mt, м
	координаты, м		Радиус, м	координаты, м		Радиус, м		
	X	Y	R	X	Y	R		
1	2	3	4	5	6	7	8	9
н51О	—	—	—	633 837,59	98 499,92	—	Метод спутниковых геодезических измерений (определений)	$\sqrt{(0,10^2 + 0,10^2)}$
н52О	—	—	—	633 837,86	98 502,68	—		
н53О	—	—	—	633 844,91	98 502,25	—		

1	2	3	4	5	6	7	8	9
н54О	—	—	—	633 845,52	98 512,12	—	Метод спутниковых геодезических измерений (определений)	$\sqrt{(0,10^2 + 0,10^2)}$
н55О	—	—	—	633 831,13	98 513,01	—		
н56О	—	—	—	633 830,31	98 500,63	—		
н51О	—	—	—	633 837,59	98 499,92	—		

2. Сведения о характеристиках объекта недвижимости с кадастровым номером 24:50:0300106:72 :

№ п/п	Наименование характеристики	Значение характеристики
1	2	3
1.	Вид объекта недвижимости	Здание
2.	Ранее присвоенный государственный учетный номер (инвентарный) здания, сооружения, объекта незавершенного строительства	—
3.	Кадастровый номер земельного участка (земельных участков), в границах которого (которых) расположены здание, сооружение, объект незавершенного строительства	24:50:0300106:4
4.	Уникальный учетный номер кадастрового квартала, в границах которого расположены здание, сооружение, объект незавершенного строительства	24:50:0300106
5.	Сведения об адресе здания, сооружения, объекта незавершенного строительства	—
5.1.	Сведения об ином месте нахождения здания, сооружения, объекта незавершенного строительства, не являющегося объектом адресации, в структурированном виде	—
5.2.	Дополнительные сведения о месте нахождения здания, сооружения, объекта незавершенного строительства	—
6.	Иные сведения	—

3. Пояснения к сведениям об объекте недвижимости с кадастровым номером 24:50:0300106:72 :

1.	—
----	---

1. Сведения о характерных точках контура объекта недвижимости с кадастровым номером							24:50:0300106:76	
Система координат				МСК-167 (24)			Зона № 4	
Обозначение характерных точек границ	Содержатся в Едином государственном реестре недвижимости			Определены в ходе выполнения комплексных кадастровых работ			Метод определения координат	Формулы, примененные для расчета средней квадратической погрешности определения координат характерных точек (Mt), м, с подставленными в такие формулы значениями и итоговые (вычисленные) значения Mt, м
	координаты, м		Радиус, м	координаты, м		Радиус, м		
	X	Y	R	X	Y	R		
1	2	3	4	5	6	7	8	9
n168O	—	—	—	633 903,58	98 522,53	—	Метод спутниковых геодезических измерений (определений)	$\sqrt{(0,10^2 + 0,10^2)}$
n165O	—	—	—	633 904,42	98 537,42	—		
n166O	—	—	—	633 894,18	98 537,99	—		
n167O	—	—	—	633 893,34	98 523,10	—		
n168O	—	—	—	633 903,58	98 522,53	—		
2. Сведения о характеристиках объекта недвижимости с кадастровым номером							24:50:0300106:76	
№ п/п	Наименование характеристики			Значение характеристики				
1	2			3				
1.	Вид объекта недвижимости			Здание				
2.	Ранее присвоенный государственный учетный номер (инвентарный) здания, сооружения, объекта незавершенного строительства			—				
3.	Кадастровый номер земельного участка (земельных участков), в границах которого (которых) расположены здание, сооружение, объект незавершенного строительства			24:50:0300106:53				
4.	Уникальный учетный номер кадастрового квартала, в границах которого расположены здание, сооружение, объект незавершенного строительства			24:50:0300106				

1	2	3
5.	Сведения об адресе здания, сооружения, объекта незавершенного строительства	—
5.1.	Сведения об ином месте нахождения здания, сооружения, объекта незавершенного строительства, не являющегося объектом адресации, в структурированном виде	—
5.2.	Дополнительные сведения о месте нахождения здания, сооружения, объекта незавершенного строительства	—
6.	Иные сведения	—

3. Пояснения к сведениям об объекте недвижимости с кадастровым номером 24:50:0300106:76 :

1.	—
----	---

1. Сведения о характерных точках контура объекта недвижимости с кадастровым номером 24:50:0300106:77 :

Система координат МСК-167 (24) Зона № 4

Обозначение характерных точек границ	Содержатся в Едином государственном реестре недвижимости			Определены в ходе выполнения комплексных кадастровых работ			Метод определения координат	Формулы, примененные для расчета средней квадратической погрешности определения координат характерных точек (Mt), м, с подставленными в такие формулы значениями и итоговые (вычисленные) значения Mt, м
	координаты, м		Радиус, м	координаты, м		Радиус, м		
	X	Y	R	X	Y	R		
1	2	3	4	5	6	7	8	9
n151O	—	—	—	633 821,49	98 559,64	—	Метод спутниковых геодезических измерений (определений)	$\sqrt{(0,10^2 + 0,10^2)}$
n152O	—	—	—	633 821,92	98 571,27	—		
n153O	—	—	—	633 814,05	98 571,56	—		
n154O	—	—	—	633 813,62	98 559,93	—		
n151O	—	—	—	633 821,49	98 559,64	—		

2. Сведения о характеристиках объекта недвижимости с кадастровым номером 24:50:0300106:77 :

№ п/п	Наименование характеристики	Значение характеристики
1	2	3
1.	Вид объекта недвижимости	Здание

1	2	3
2.	Ранее присвоенный государственный учетный номер (инвентарный) здания, сооружения, объекта незавершенного строительства	—
3.	Кадастровый номер земельного участка (земельных участков), в границах которого (которых) расположены здание, сооружение, объект незавершенного строительства	24:50:0300106:50
4.	Уникальный учетный номер кадастрового квартала, в границах которого расположены здание, сооружение, объект незавершенного строительства	24:50:0300106
5.	Сведения об адресе здания, сооружения, объекта незавершенного строительства	—
5.1.	Сведения об ином месте нахождения здания, сооружения, объекта незавершенного строительства, не являющегося объектом адресации, в структурированном виде	—
5.2.	Дополнительные сведения о месте нахождения здания, сооружения, объекта незавершенного строительства	—
6.	Иные сведения	—

3. Пояснения к сведениям об объекте недвижимости с кадастровым номером 24:50:0300106:77 :

1.	—
----	---

1. Сведения о характерных точках контура объекта недвижимости с кадастровым номером 24:50:0300106:81 :

Система координат		МСК-167 (24)					Зона № <u>4</u>	
Обозначение характерных точек границ	Содержатся в Едином государственном реестре недвижимости			Определены в ходе выполнения комплексных кадастровых работ			Метод определения координат	Формулы, примененные для расчета средней квадратической погрешности определения координат характерных точек (Mt), м, с подставленными в такие формулы значениями и итоговые (вычисленные) значения Mt, м
	координаты, м		Радиус, м	координаты, м		Радиус, м		
	X	Y	R	X	Y	R		
1	2	3	4	5	6	7	8	9
н1550	—	—	—	633 812,66	98 555,38	—	Метод спутниковых геодезических измерений (определений)	$\sqrt{(0,10^2 + 0,10^2)}$
н1560	—	—	—	633 812,91	98 559,23	—		
н1570	—	—	—	633 806,58	98 559,64	—		

1	2	3	4	5	6	7	8	9
н158О	—	—	—	633 806,33	98 555,79	—	Метод спутниковых геодезических измерений (определений)	$\sqrt{(0,10^2 + 0,10^2)}$
н155О	—	—	—	633 812,66	98 555,38	—		

2. Сведения о характеристиках объекта недвижимости с кадастровым номером 24:50:0300106:81 :

№ п/п	Наименование характеристики	Значение характеристики
1	2	3
1.	Вид объекта недвижимости	Здание
2.	Ранее присвоенный государственный учетный номер (инвентарный) здания, сооружения, объекта незавершенного строительства	—
3.	Кадастровый номер земельного участка (земельных участков), в границах которого (которых) расположены здание, сооружение, объект незавершенного строительства	24:50:0300106:50
4.	Уникальный учетный номер кадастрового квартала, в границах которого расположены здание, сооружение, объект незавершенного строительства	24:50:0300106
5.	Сведения об адресе здания, сооружения, объекта незавершенного строительства	—
5.1.	Сведения об ином месте нахождения здания, сооружения, объекта незавершенного строительства, не являющегося объектом адресации, в структурированном виде	—
5.2.	Дополнительные сведения о месте нахождения здания, сооружения, объекта незавершенного строительства	—
6.	Иные сведения	—

3. Пояснения к сведениям об объекте недвижимости с кадастровым номером 24:50:0300106:81 :

1.	—
----	---

1. Сведения о характерных точках контура объекта недвижимости с кадастровым номером <u>24:50:0300106:83</u> :								
Система координат <u>МСК-167 (24)</u>				Зона № <u>4</u>				
Обозначение характерных точек границ	Содержатся в Едином государственном реестре недвижимости			Определены в ходе выполнения комплексных кадастровых работ			Метод определения координат	Формулы, примененные для расчета средней квадратической погрешности определения координат характерных точек (Mt), м, с подставленными в такие формулы значениями и итоговые (вычисленные) значения Mt, м
	координаты, м		Радиус, м	координаты, м		Радиус, м		
	X	Y	R	X	Y	R		
1	2	3	4	5	6	7	8	9
н159О	—	—	—	633 808,20	98 570,07	—	Метод спутниковых геодезических измерений (определений)	$\sqrt{(0,10^2 + 0,10^2)}$
н160О	—	—	—	633 808,60	98 574,25	—		
н161О	—	—	—	633 802,00	98 574,87	—		
н162О	—	—	—	633 801,60	98 570,68	—		
н159О	—	—	—	633 808,20	98 570,07	—		
2. Сведения о характеристиках объекта недвижимости с кадастровым номером <u>24:50:0300106:83</u> :								
№ п/п	Наименование характеристики			Значение характеристики				
1	2			3				
1.	Вид объекта недвижимости			Здание				
2.	Ранее присвоенный государственный учетный номер (инвентарный) здания, сооружения, объекта незавершенного строительства			—				
3.	Кадастровый номер земельного участка (земельных участков), в границах которого (которых) расположены здание, сооружение, объект незавершенного строительства			24:50:0300106:50				
4.	Уникальный учетный номер кадастрового квартала, в границах которого расположены здание, сооружение, объект незавершенного строительства			24:50:0300106				

1	2	3
5.	Сведения об адресе здания, сооружения, объекта незавершенного строительства	—
5.1.	Сведения об ином месте нахождения здания, сооружения, объекта незавершенного строительства, не являющегося объектом адресации, в структурированном виде	—
5.2.	Дополнительные сведения о месте нахождения здания, сооружения, объекта незавершенного строительства	—
6.	Иные сведения	—

3. Пояснения к сведениям об объекте недвижимости с кадастровым номером 24:50:0300106:83 :

1.	—
----	---

1. Сведения о характерных точках контура объекта недвижимости с кадастровым номером 24:50:0300106:87 :

Система координат	<u>МСК-167 (24)</u>	Зона №	<u>4</u>
-------------------	---------------------	--------	----------

Обозначение характерных точек границ	Содержатся в Едином государственном реестре недвижимости			Определены в ходе выполнения комплексных кадастровых работ			Метод определения координат	Формулы, примененные для расчета средней квадратической погрешности определения координат характерных точек (Mt), м, с подставленными в такие формулы значениями и итоговые (вычисленные) значения Mt, м
	координаты, м		Радиус, м	координаты, м		Радиус, м		
	X	Y	R	X	Y	R		
1	2	3	4	5	6	7	8	9
н2460	—	—	—	633 857,76	98 484,59	—	Метод спутниковых геодезических измерений (определений)	$\sqrt{(0,10^2 + 0,10^2)}$
н2470	—	—	—	633 850,73	98 485,29	—		
н2480	—	—	—	633 849,70	98 474,91	—		
н2490	—	—	—	633 856,73	98 474,21	—		
н2460	—	—	—	633 857,76	98 484,59	—		

2. Сведения о характеристиках объекта недвижимости с кадастровым номером 24:50:0300106:87 :

№ п/п	Наименование характеристики	Значение характеристики
1	2	3
1.	Вид объекта недвижимости	Здание

1	2	3
2.	Ранее присвоенный государственный учетный номер (инвентарный) здания, сооружения, объекта незавершенного строительства	—
3.	Кадастровый номер земельного участка (земельных участков), в границах которого (которых) расположены здание, сооружение, объект незавершенного строительства	24:50:0300106:52
4.	Уникальный учетный номер кадастрового квартала, в границах которого расположены здание, сооружение, объект незавершенного строительства	24:50:0300106
5.	Сведения об адресе здания, сооружения, объекта незавершенного строительства	—
5.1.	Сведения об ином месте нахождения здания, сооружения, объекта незавершенного строительства, не являющегося объектом адресации, в структурированном виде	—
5.2.	Дополнительные сведения о месте нахождения здания, сооружения, объекта незавершенного строительства	—
6.	Иные сведения	—

3. Пояснения к сведениям об объекте недвижимости с кадастровым номером 24:50:0300106:87 :

1.	—
----	---

1. Сведения о характерных точках контура объекта недвижимости с кадастровым номером 24:50:0300106:89 :

Система координат		МСК-167 (24)					Зона № <u>4</u>	
Обозначение характерных точек границ	Содержатся в Едином государственном реестре недвижимости			Определены в ходе выполнения комплексных кадастровых работ			Метод определения координат	Формулы, примененные для расчета средней квадратической погрешности определения координат характерных точек (Mt), м, с подставленными в такие формулы значениями и итоговые (вычисленные) значения Mt, м
	координаты, м		Радиус, м	координаты, м		Радиус, м		
	X	Y	R	X	Y	R		
1	2	3	4	5	6	7	8	9
н83О	—	—	—	633 903,27	98 505,82	—	Метод спутниковых геодезических измерений (определений)	$\sqrt{(0,10^2 + 0,10^2)}$
н84О	—	—	—	633 903,26	98 514,82	—		
н85О	—	—	—	633 893,46	98 514,81	—		

1	2	3	4	5	6	7	8	9
н86О	—	—	—	633 893,47	98 505,81	—	Метод спутниковых геодезических измерений (определений)	$\sqrt{(0,10^2 + 0,10^2)}$
н83О	—	—	—	633 903,27	98 505,82	—		
2. Сведения о характеристиках объекта недвижимости с кадастровым номером							24:50:0300106:89 :	
№ п/п	Наименование характеристики					Значение характеристики		
1	2					3		
1.	Вид объекта недвижимости					Здание		
2.	Ранее присвоенный государственный учетный номер (инвентарный) здания, сооружения, объекта незавершенного строительства					—		
3.	Кадастровый номер земельного участка (земельных участков), в границах которого (которых) расположены здание, сооружение, объект незавершенного строительства					24:50:0300106:42		
4.	Уникальный учетный номер кадастрового квартала, в границах которого расположены здание, сооружение, объект незавершенного строительства					24:50:0300106		
5.	Сведения об адресе здания, сооружения, объекта незавершенного строительства					—		
5.1.	Сведения об ином месте нахождения здания, сооружения, объекта незавершенного строительства, не являющегося объектом адресации, в структурированном виде					—		
5.2.	Дополнительные сведения о месте нахождения здания, сооружения, объекта незавершенного строительства					—		
6.	Иные сведения					—		
3. Пояснения к сведениям об объекте недвижимости с кадастровым номером							24:50:0300106:89 :	
1.	—							

1. Сведения о характерных точках контура объекта недвижимости с кадастровым номером							24:50:0300106:90	
Система координат				МСК-167 (24)			Зона № 4	
Обозначение характерных точек границ	Содержатся в Едином государственном реестре недвижимости			Определены в ходе выполнения комплексных кадастровых работ			Метод определения координат	Формулы, примененные для расчета средней квадратической погрешности определения координат характерных точек (Mt), м, с подставленными в такие формулы значениями и итоговые (вычисленные) значения Mt, м
	координаты, м		Радиус, м	координаты, м		Радиус, м		
	X	Y	R	X	Y	R		
1	2	3	4	5	6	7	8	9
н193О	—	—	—	633 865,44	98 568,71	—	Метод спутниковых геодезических измерений (определений)	$\sqrt{(0,10^2 + 0,10^2)}$
н194О	—	—	—	633 857,17	98 569,20	—		
н195О	—	—	—	633 856,45	98 557,13	—		
н196О	—	—	—	633 864,72	98 556,64	—		
н193О	—	—	—	633 865,44	98 568,71	—		
2. Сведения о характеристиках объекта недвижимости с кадастровым номером							24:50:0300106:90	
№ п/п	Наименование характеристики			Значение характеристики				
1	2			3				
1.	Вид объекта недвижимости			Здание				
2.	Ранее присвоенный государственный учетный номер (инвентарный) здания, сооружения, объекта незавершенного строительства			—				
3.	Кадастровый номер земельного участка (земельных участков), в границах которого (которых) расположены здание, сооружение, объект незавершенного строительства			24:50:0300106:60				
4.	Уникальный учетный номер кадастрового квартала, в границах которого расположены здание, сооружение, объект незавершенного строительства			24:50:0300106				

1	2	3
5.	Сведения об адресе здания, сооружения, объекта незавершенного строительства	—
5.1.	Сведения об ином месте нахождения здания, сооружения, объекта незавершенного строительства, не являющегося объектом адресации, в структурированном виде	—
5.2.	Дополнительные сведения о месте нахождения здания, сооружения, объекта незавершенного строительства	—
6.	Иные сведения	—

3. Пояснения к сведениям об объекте недвижимости с кадастровым номером 24:50:0300106:90 :

1.	—
----	---

1. Сведения о характерных точках контура объекта недвижимости с кадастровым номером 24:50:0300106:92 :

Система координат МСК-167 (24) Зона № 4

Обозначение характерных точек границ	Содержатся в Едином государственном реестре недвижимости			Определены в ходе выполнения комплексных кадастровых работ			Метод определения координат	Формулы, примененные для расчета средней квадратической погрешности определения координат характерных точек (Mt), м, с подставленными в такие формулы значениями и итоговые (вычисленные) значения Mt, м
	координаты, м		Радиус, м	координаты, м		Радиус, м		
	X	Y	R	X	Y	R		
1	2	3	4	5	6	7	8	9
н1970	—	—	—	633 848,77	98 563,73	—	Метод спутниковых геодезических измерений (определений)	$\sqrt{(0,10^2 + 0,10^2)}$
н1980	—	—	—	633 852,42	98 563,55	—		
н1990	—	—	—	633 852,78	98 570,42	—		
н2000	—	—	—	633 849,03	98 570,62	—		
н1970	—	—	—	633 848,77	98 563,73	—		

2. Сведения о характеристиках объекта недвижимости с кадастровым номером 24:50:0300106:92 :

№ п/п	Наименование характеристики	Значение характеристики
1	2	3
1.	Вид объекта недвижимости	Здание

1	2	3
2.	Ранее присвоенный государственный учетный номер (инвентарный) здания, сооружения, объекта незавершенного строительства	—
3.	Кадастровый номер земельного участка (земельных участков), в границах которого (которых) расположены здание, сооружение, объект незавершенного строительства	24:50:0300106:60
4.	Уникальный учетный номер кадастрового квартала, в границах которого расположены здание, сооружение, объект незавершенного строительства	24:50:0300106
5.	Сведения об адресе здания, сооружения, объекта незавершенного строительства	—
5.1.	Сведения об ином месте нахождения здания, сооружения, объекта незавершенного строительства, не являющегося объектом адресации, в структурированном виде	—
5.2.	Дополнительные сведения о месте нахождения здания, сооружения, объекта незавершенного строительства	—
6.	Иные сведения	—

3. Пояснения к сведениям об объекте недвижимости с кадастровым номером 24:50:0300106:92 :

1.	—
----	---

1. Сведения о характерных точках контура объекта недвижимости с кадастровым номером 24:50:0300106:95 :

Система координат		МСК-167 (24)					Зона № <u>4</u>	
Обозначение характерных точек границ	Содержатся в Едином государственном реестре недвижимости			Определены в ходе выполнения комплексных кадастровых работ			Метод определения координат	Формулы, примененные для расчета средней квадратической погрешности определения координат характерных точек (Mt), м, с подставленными в такие формулы значениями и итоговые (вычисленные) значения Mt, м
	координаты, м		Радиус, м	координаты, м		Радиус, м		
	X	Y	R	X	Y	R		
1	2	3	4	5	6	7	8	9
н2500	—	—	—	633 931,52	98 481,43	—	Метод спутниковых геодезических измерений (определений)	$\sqrt{(0,10^2 + 0,10^2)}$
н2510	—	—	—	633 931,62	98 484,95	—		
н2520	—	—	—	633 924,28	98 485,28	—		

1	2	3	4	5	6	7	8	9
н253О	—	—	—	633 924,22	98 481,69	—	Метод спутниковых геодезических измерений (определений)	$\sqrt{(0,10^2 + 0,10^2)}$
н250О	—	—	—	633 931,52	98 481,43	—		
2. Сведения о характеристиках объекта недвижимости с кадастровым номером							24:50:0300106:95 :	
№ п/п	Наименование характеристики						Значение характеристики	
1	2						3	
1.	Вид объекта недвижимости						Здание	
2.	Ранее присвоенный государственный учетный номер (инвентарный) здания, сооружения, объекта незавершенного строительства						—	
3.	Кадастровый номер земельного участка (земельных участков), в границах которого (которых) расположены здание, сооружение, объект незавершенного строительства						24:50:0300106:28	
4.	Уникальный учетный номер кадастрового квартала, в границах которого расположены здание, сооружение, объект незавершенного строительства						24:50:0300106	
5.	Сведения об адресе здания, сооружения, объекта незавершенного строительства						—	
5.1.	Сведения об ином месте нахождения здания, сооружения, объекта незавершенного строительства, не являющегося объектом адресации, в структурированном виде						—	
5.2.	Дополнительные сведения о месте нахождения здания, сооружения, объекта незавершенного строительства						—	
6.	Иные сведения						—	
3. Пояснения к сведениям об объекте недвижимости с кадастровым номером							24:50:0300106:95 :	
1.	—							

1. Сведения о характерных точках контура объекта недвижимости с кадастровым номером <u>24:50:0300106:97</u> :								
Система координат <u>МСК-167 (24)</u>				Зона № <u>4</u>				
Обозначение характерных точек границ	Содержатся в Едином государственном реестре недвижимости			Определены в ходе выполнения комплексных кадастровых работ			Метод определения координат	Формулы, примененные для расчета средней квадратической погрешности определения координат характерных точек (Mt), м, с подставленными в такие формулы значениями и итоговые (вычисленные) значения Mt, м
	координаты, м		Радиус, м	координаты, м		Радиус, м		
	X	Y	R	X	Y	R		
1	2	3	4	5	6	7	8	9
н6О	—	—	—	633 821,02	98 553,55	—	Метод спутниковых геодезических измерений (определений)	$\sqrt{(0,10^2 + 0,10^2)}$
н7О	—	—	—	633 808,00	98 554,31	—		
н8О	—	—	—	633 807,36	98 543,45	—		
н9О	—	—	—	633 820,57	98 542,68	—		
н6О	—	—	—	633 821,02	98 553,55	—		
2. Сведения о характеристиках объекта недвижимости с кадастровым номером <u>24:50:0300106:97</u> :								
№ п/п	Наименование характеристики			Значение характеристики				
1	2			3				
1.	Вид объекта недвижимости			Здание				
2.	Ранее присвоенный государственный учетный номер (инвентарный) здания, сооружения, объекта незавершенного строительства			—				
3.	Кадастровый номер земельного участка (земельных участков), в границах которого (которых) расположены здание, сооружение, объект незавершенного строительства			24:50:0300106:13				
4.	Уникальный учетный номер кадастрового квартала, в границах которого расположены здание, сооружение, объект незавершенного строительства			24:50:0300106				

1	2	3
5.	Сведения об адресе здания, сооружения, объекта незавершенного строительства	—
5.1.	Сведения об ином месте нахождения здания, сооружения, объекта незавершенного строительства, не являющегося объектом адресации, в структурированном виде	—
5.2.	Дополнительные сведения о месте нахождения здания, сооружения, объекта незавершенного строительства	—
6.	Иные сведения	—

3. Пояснения к сведениям об объекте недвижимости с кадастровым номером 24:50:0300106:97 :

1.	—
----	---

1. Сведения о характерных точках контура объекта недвижимости с кадастровым номером 24:50:0300106:98 :

Система координат МСК-167 (24) Зона № 4

Обозначение характерных точек границ	Содержатся в Едином государственном реестре недвижимости			Определены в ходе выполнения комплексных кадастровых работ			Метод определения координат	Формулы, примененные для расчета средней квадратической погрешности определения координат характерных точек (Mt), м, с подставленными в такие формулы значениями и итоговые (вычисленные) значения Mt, м
	координаты, м		Радиус, м	координаты, м		Радиус, м		
	X	Y	R	X	Y	R		
1	2	3	4	5	6	7	8	9
н2540	—	—	—	633 862,65	98 523,98	—	Метод спутниковых геодезических измерений (определений)	$\sqrt{(0,10^2 + 0,10^2)}$
н2550	—	—	—	633 863,20	98 532,87	—		
н2560	—	—	—	633 851,94	98 533,57	—		
н2570	—	—	—	633 851,38	98 524,68	—		
н2540	—	—	—	633 862,65	98 523,98	—		

2. Сведения о характеристиках объекта недвижимости с кадастровым номером 24:50:0300106:98 :

№ п/п	Наименование характеристики	Значение характеристики
1	2	3
1.	Вид объекта недвижимости	Здание

1	2	3
2.	Ранее присвоенный государственный учетный номер (инвентарный) здания, сооружения, объекта незавершенного строительства	—
3.	Кадастровый номер земельного участка (земельных участков), в границах которого (которых) расположены здание, сооружение, объект незавершенного строительства	24:50:0300106:51
4.	Уникальный учетный номер кадастрового квартала, в границах которого расположены здание, сооружение, объект незавершенного строительства	24:50:0300106
5.	Сведения об адресе здания, сооружения, объекта незавершенного строительства	—
5.1.	Сведения об ином месте нахождения здания, сооружения, объекта незавершенного строительства, не являющегося объектом адресации, в структурированном виде	—
5.2.	Дополнительные сведения о месте нахождения здания, сооружения, объекта незавершенного строительства	—
6.	Иные сведения	—

3. Пояснения к сведениям об объекте недвижимости с кадастровым номером 24:50:0300106:98 :

1.	—
----	---

1. Сведения о характерных точках контура объекта недвижимости с кадастровым номером 24:50:0300106:100 :

Система координат		МСК-167 (24)					Зона № <u>4</u>	
Обозначение характерных точек границ	Содержатся в Едином государственном реестре недвижимости			Определены в ходе выполнения комплексных кадастровых работ			Метод определения координат	Формулы, примененные для расчета средней квадратической погрешности определения координат характерных точек (Mt), м, с подставленными в такие формулы значениями и итоговые (вычисленные) значения Mt, м
	координаты, м		Радиус, м	координаты, м		Радиус, м		
	X	Y	R	X	Y	R		
1	2	3	4	5	6	7	8	9
n160	—	—	—	633 881,47	98 523,47	—	Метод спутниковых геодезических измерений (определений)	$\sqrt{(0,10^2 + 0,10^2)}$
n170	—	—	—	633 881,47	98 532,21	—		
n180	—	—	—	633 866,78	98 532,36	—		

1	2	3	4	5	6	7	8	9
н19О	—	—	—	633 866,78	98 523,50	—	Метод спутниковых геодезических измерений (определений)	$\sqrt{(0,10^2 + 0,10^2)}$
н16О	—	—	—	633 881,47	98 523,47	—		

2. Сведения о характеристиках объекта недвижимости с кадастровым номером 24:50:0300106:100 :

№ п/п	Наименование характеристики	Значение характеристики
1	2	3
1.	Вид объекта недвижимости	Здание
2.	Ранее присвоенный государственный учетный номер (инвентарный) здания, сооружения, объекта незавершенного строительства	—
3.	Кадастровый номер земельного участка (земельных участков), в границах которого (которых) расположены здание, сооружение, объект незавершенного строительства	24:50:0300106:17
4.	Уникальный учетный номер кадастрового квартала, в границах которого расположены здание, сооружение, объект незавершенного строительства	24:50:0300106
5.	Сведения об адресе здания, сооружения, объекта незавершенного строительства	—
5.1.	Сведения об ином месте нахождения здания, сооружения, объекта незавершенного строительства, не являющегося объектом адресации, в структурированном виде	—
5.2.	Дополнительные сведения о месте нахождения здания, сооружения, объекта незавершенного строительства	—
6.	Иные сведения	—

3. Пояснения к сведениям об объекте недвижимости с кадастровым номером 24:50:0300106:100 :

1.	—
----	---

1. Сведения о характерных точках контура объекта недвижимости с кадастровым номером							24:50:0300106:102	
Система координат				МСК-167 (24)			Зона №	
							4	
Обозначение характерных точек границ	Содержатся в Едином государственном реестре недвижимости			Определены в ходе выполнения комплексных кадастровых работ			Метод определения координат	Формулы, примененные для расчета средней квадратической погрешности определения координат характерных точек (Mt), м, с подставленными в такие формулы значениями и итоговые (вычисленные) значения Mt, м
	координаты, м		Радиус, м	координаты, м		Радиус, м		
	X	Y	R	X	Y	R		
1	2	3	4	5	6	7	8	9
н205O	—	—	—	633 784,58	98 563,37	—	Метод спутниковых геодезических измерений (определений)	$\sqrt{(0,10^2 + 0,10^2)}$
н206O	—	—	—	633 785,20	98 572,60	—		
н207O	—	—	—	633 779,21	98 573,00	—		
н208O	—	—	—	633 778,60	98 563,76	—		
н205O	—	—	—	633 784,58	98 563,37	—		
2. Сведения о характеристиках объекта недвижимости с кадастровым номером							24:50:0300106:102	
№ п/п	Наименование характеристики			Значение характеристики				
1	2			3				
1.	Вид объекта недвижимости			Здание				
2.	Ранее присвоенный государственный учетный номер (инвентарный) здания, сооружения, объекта незавершенного строительства			—				
3.	Кадастровый номер земельного участка (земельных участков), в границах которого (которых) расположены здание, сооружение, объект незавершенного строительства			24:50:0300106:63				
4.	Уникальный учетный номер кадастрового квартала, в границах которого расположены здание, сооружение, объект незавершенного строительства			24:50:0300106				

1	2	3
5.	Сведения об адресе здания, сооружения, объекта незавершенного строительства	—
5.1.	Сведения об ином месте нахождения здания, сооружения, объекта незавершенного строительства, не являющегося объектом адресации, в структурированном виде	—
5.2.	Дополнительные сведения о месте нахождения здания, сооружения, объекта незавершенного строительства	—
6.	Иные сведения	—

3. Пояснения к сведениям об объекте недвижимости с кадастровым номером 24:50:0300106:102 :

1.	—
----	---

1. Сведения о характерных точках контура объекта недвижимости с кадастровым номером 24:50:0300106:103 :

Система координат	<u>МСК-167 (24)</u>	Зона №	<u>4</u>
-------------------	---------------------	--------	----------

Обозначение характерных точек границ	Содержатся в Едином государственном реестре недвижимости			Определены в ходе выполнения комплексных кадастровых работ			Метод определения координат	Формулы, примененные для расчета средней квадратической погрешности определения координат характерных точек (Mt), м, с подставленными в такие формулы значениями и итоговые (вычисленные) значения Mt, м
	координаты, м		Радиус, м	координаты, м		Радиус, м		
	X	Y	R	X	Y	R		
1	2	3	4	5	6	7	8	9
н258О	—	—	—	633 788,23	98 553,39	—	Метод спутниковых геодезических измерений (определений)	$\sqrt{(0,10^2 + 0,10^2)}$
н34О	—	—	—	633 788,45	98 556,68	—		
н35О	—	—	—	633 778,23	98 557,45	—		
н259О	—	—	—	633 778,01	98 554,07	—		
н258О	—	—	—	633 788,23	98 553,39	—		

2. Сведения о характеристиках объекта недвижимости с кадастровым номером 24:50:0300106:103 :

№ п/п	Наименование характеристики	Значение характеристики
1	2	3
1.	Вид объекта недвижимости	Здание

1	2	3
2.	Ранее присвоенный государственный учетный номер (инвентарный) здания, сооружения, объекта незавершенного строительства	—
3.	Кадастровый номер земельного участка (земельных участков), в границах которого (которых) расположены здание, сооружение, объект незавершенного строительства	24:50:0300106:35
4.	Уникальный учетный номер кадастрового квартала, в границах которого расположены здание, сооружение, объект незавершенного строительства	24:50:0300106
5.	Сведения об адресе здания, сооружения, объекта незавершенного строительства	—
5.1.	Сведения об ином месте нахождения здания, сооружения, объекта незавершенного строительства, не являющегося объектом адресации, в структурированном виде	—
5.2.	Дополнительные сведения о месте нахождения здания, сооружения, объекта незавершенного строительства	—
6.	Иные сведения	—

3. Пояснения к сведениям об объекте недвижимости с кадастровым номером 24:50:0300106:103 :

1.	—
----	---

1. Сведения о характерных точках контура объекта недвижимости с кадастровым номером 24:50:0300106:104 :

Система координат			МСК-167 (24)				Зона №		4
Обозначение характерных точек границ	Содержатся в Едином государственном реестре недвижимости			Определены в ходе выполнения комплексных кадастровых работ			Метод определения координат	Формулы, примененные для расчета средней квадратической погрешности определения координат характерных точек (Mt), м, с подставленными в такие формулы значениями и итоговые (вычисленные) значения Mt, м	
	координаты, м		Радиус, м	координаты, м		Радиус, м			
	X	Y	R	X	Y	R			
1	2	3	4	5	6	7	8	9	
н2120	—	—	—	633 784,42	98 497,70	—	Метод спутниковых геодезических измерений (определений)	$\sqrt{(0,10^2 + 0,10^2)}$	
н2130	—	—	—	633 784,73	98 506,28	—			
н2140	—	—	—	633 776,06	98 506,59	—			

1	2	3	4	5	6	7	8	9
н2150	—	—	—	633 775,76	98 498,01	—	Метод спутниковых геодезических измерений (определений)	$\sqrt{(0,10^2 + 0,10^2)}$
н2120	—	—	—	633 784,42	98 497,70	—		

2. Сведения о характеристиках объекта недвижимости с кадастровым номером 24:50:0300106:104 :

№ п/п	Наименование характеристики	Значение характеристики
1	2	3
1.	Вид объекта недвижимости	Здание
2.	Ранее присвоенный государственный учетный номер (инвентарный) здания, сооружения, объекта незавершенного строительства	—
3.	Кадастровый номер земельного участка (земельных участков), в границах которого (которых) расположены здание, сооружение, объект незавершенного строительства	24:50:0300106:67
4.	Уникальный учетный номер кадастрового квартала, в границах которого расположены здание, сооружение, объект незавершенного строительства	24:50:0300106
5.	Сведения об адресе здания, сооружения, объекта незавершенного строительства	—
5.1.	Сведения об ином месте нахождения здания, сооружения, объекта незавершенного строительства, не являющегося объектом адресации, в структурированном виде	—
5.2.	Дополнительные сведения о месте нахождения здания, сооружения, объекта незавершенного строительства	—
6.	Иные сведения	—

3. Пояснения к сведениям об объекте недвижимости с кадастровым номером 24:50:0300106:104 :

1.	—
----	---

1. Сведения о характерных точках контура объекта недвижимости с кадастровым номером <u>24:50:0300106:106</u> :								
Система координат <u>МСК-167 (24)</u>				Зона № <u>4</u>				
Обозначение характерных точек границ	Содержатся в Едином государственном реестре недвижимости			Определены в ходе выполнения комплексных кадастровых работ			Метод определения координат	Формулы, примененные для расчета средней квадратической погрешности определения координат характерных точек (Mt), м, с подставленными в такие формулы значениями и итоговые (вычисленные) значения Mt, м
	координаты, м		Радиус, м	координаты, м		Радиус, м		
	X	Y	R	X	Y	R		
1	2	3	4	5	6	7	8	9
н300	—	—	—	633 788,95	98 540,95	—	Метод спутниковых геодезических измерений (определений)	$\sqrt{(0,10^2 + 0,10^2)}$
н310	—	—	—	633 789,30	98 548,68	—		
н320	—	—	—	633 777,67	98 549,40	—		
н330	—	—	—	633 777,31	98 541,48	—		
н300	—	—	—	633 788,95	98 540,95	—		
2. Сведения о характеристиках объекта недвижимости с кадастровым номером <u>24:50:0300106:106</u> :								
№ п/п	Наименование характеристики			Значение характеристики				
1	2			3				
1.	Вид объекта недвижимости			Здание				
2.	Ранее присвоенный государственный учетный номер (инвентарный) здания, сооружения, объекта незавершенного строительства			—				
3.	Кадастровый номер земельного участка (земельных участков), в границах которого (которых) расположены здание, сооружение, объект незавершенного строительства			24:50:0300106:35				
4.	Уникальный учетный номер кадастрового квартала, в границах которого расположены здание, сооружение, объект незавершенного строительства			24:50:0300106				

1	2	3
5.	Сведения об адресе здания, сооружения, объекта незавершенного строительства	—
5.1.	Сведения об ином месте нахождения здания, сооружения, объекта незавершенного строительства, не являющегося объектом адресации, в структурированном виде	—
5.2.	Дополнительные сведения о месте нахождения здания, сооружения, объекта незавершенного строительства	—
6.	Иные сведения	—

3. Пояснения к сведениям об объекте недвижимости с кадастровым номером 24:50:0300106:106 :

1.	—
----	---

1. Сведения о характерных точках контура объекта недвижимости с кадастровым номером 24:50:0300106:111 :

Система координат МСК-167 (24) Зона № 4

Обозначение характерных точек границ	Содержатся в Едином государственном реестре недвижимости			Определены в ходе выполнения комплексных кадастровых работ			Метод определения координат	Формулы, примененные для расчета средней квадратической погрешности определения координат характерных точек (Mt), м, с подставленными в такие формулы значениями и итоговые (вычисленные) значения Mt, м
	координаты, м		Радиус, м	координаты, м		Радиус, м		
	X	Y	R	X	Y	R		
1	2	3	4	5	6	7	8	9
н226О	—	—	—	633 786,61	98 510,49	—	Метод спутниковых геодезических измерений (определений)	$\sqrt{(0,10^2 + 0,10^2)}$
н227О	—	—	—	633 787,12	98 516,99	—		
н228О	—	—	—	633 776,83	98 517,79	—		
н229О	—	—	—	633 776,32	98 511,29	—		
н226О	—	—	—	633 786,61	98 510,49	—		

2. Сведения о характеристиках объекта недвижимости с кадастровым номером 24:50:0300106:111 :

№ п/п	Наименование характеристики	Значение характеристики
1	2	3
1.	Вид объекта недвижимости	Здание

1	2	3
2.	Ранее присвоенный государственный учетный номер (инвентарный) здания, сооружения, объекта незавершенного строительства	—
3.	Кадастровый номер земельного участка (земельных участков), в границах которого (которых) расположены здание, сооружение, объект незавершенного строительства	24:50:0300106:66
4.	Уникальный учетный номер кадастрового квартала, в границах которого расположены здание, сооружение, объект незавершенного строительства	24:50:0300106
5.	Сведения об адресе здания, сооружения, объекта незавершенного строительства	—
5.1.	Сведения об ином месте нахождения здания, сооружения, объекта незавершенного строительства, не являющегося объектом адресации, в структурированном виде	—
5.2.	Дополнительные сведения о месте нахождения здания, сооружения, объекта незавершенного строительства	—
6.	Иные сведения	—

3. Пояснения к сведениям об объекте недвижимости с кадастровым номером 24:50:0300106:111 :

1.	—
----	---

1. Сведения о характерных точках контура объекта недвижимости с кадастровым номером 24:50:0300106:113 :

Система координат		МСК-167 (24)					Зона № <u>4</u>	
Обозначение характерных точек границ	Содержатся в Едином государственном реестре недвижимости			Определены в ходе выполнения комплексных кадастровых работ			Метод определения координат	Формулы, примененные для расчета средней квадратической погрешности определения координат характерных точек (Mt), м, с подставленными в такие формулы значениями и итоговые (вычисленные) значения Mt, м
	координаты, м		Радиус, м	координаты, м		Радиус, м		
	X	Y	R	X	Y	R		
1	2	3	4	5	6	7	8	9
н1340	—	—	—	633 815,47	98 506,75	—	Метод спутниковых геодезических измерений (определений)	$\sqrt{(0,10^2 + 0,10^2)}$
н1350	—	—	—	633 816,19	98 514,01	—		
н1360	—	—	—	633 805,59	98 515,06	—		

1	2	3	4	5	6	7	8	9
н137О	—	—	—	633 804,87	98 507,80	—	Метод спутниковых геодезических измерений (определений)	$\sqrt{(0,10^2 + 0,10^2)}$
н134О	—	—	—	633 815,47	98 506,75	—		
2. Сведения о характеристиках объекта недвижимости с кадастровым номером							24:50:0300106:113 :	
№ п/п	Наименование характеристики					Значение характеристики		
1	2					3		
1.	Вид объекта недвижимости					Здание		
2.	Ранее присвоенный государственный учетный номер (инвентарный) здания, сооружения, объекта незавершенного строительства					—		
3.	Кадастровый номер земельного участка (земельных участков), в границах которого (которых) расположены здание, сооружение, объект незавершенного строительства					24:50:0300106:48		
4.	Уникальный учетный номер кадастрового квартала, в границах которого расположены здание, сооружение, объект незавершенного строительства					24:50:0300106		
5.	Сведения об адресе здания, сооружения, объекта незавершенного строительства					—		
5.1.	Сведения об ином месте нахождения здания, сооружения, объекта незавершенного строительства, не являющегося объектом адресации, в структурированном виде					—		
5.2.	Дополнительные сведения о месте нахождения здания, сооружения, объекта незавершенного строительства					—		
6.	Иные сведения					—		
3. Пояснения к сведениям об объекте недвижимости с кадастровым номером							24:50:0300106:113 :	
1.	—							

1. Сведения о характерных точках контура объекта недвижимости с кадастровым номером							24:50:0300106:114	
Система координат				МСК-167 (24)			Зона № 4	
Обозначение характерных точек границ	Содержатся в Едином государственном реестре недвижимости			Определены в ходе выполнения комплексных кадастровых работ			Метод определения координат	Формулы, примененные для расчета средней квадратической погрешности определения координат характерных точек (Mt), м, с подставленными в такие формулы значениями и итоговые (вычисленные) значения Mt, м
	координаты, м		Радиус, м	координаты, м		Радиус, м		
	X	Y	R	X	Y	R		
1	2	3	4	5	6	7	8	9
н470	—	—	—	633 792,26	98 489,45	—	Метод спутниковых геодезических измерений (определений)	$\sqrt{(0,10^2 + 0,10^2)}$
н480	—	—	—	633 792,26	98 491,91	—		
н490	—	—	—	633 785,97	98 491,91	—		
н500	—	—	—	633 785,98	98 489,45	—		
н470	—	—	—	633 792,26	98 489,45	—		
2. Сведения о характеристиках объекта недвижимости с кадастровым номером							24:50:0300106:114	
№ п/п	Наименование характеристики			Значение характеристики				
1	2			3				
1.	Вид объекта недвижимости			Здание				
2.	Ранее присвоенный государственный учетный номер (инвентарный) здания, сооружения, объекта незавершенного строительства			—				
3.	Кадастровый номер земельного участка (земельных участков), в границах которого (которых) расположены здание, сооружение, объект незавершенного строительства			24:50:0300106:39				
4.	Уникальный учетный номер кадастрового квартала, в границах которого расположены здание, сооружение, объект незавершенного строительства			24:50:0300106				

1	2	3
5.	Сведения об адресе здания, сооружения, объекта незавершенного строительства	—
5.1.	Сведения об ином месте нахождения здания, сооружения, объекта незавершенного строительства, не являющегося объектом адресации, в структурированном виде	—
5.2.	Дополнительные сведения о месте нахождения здания, сооружения, объекта незавершенного строительства	—
6.	Иные сведения	—

3. Пояснения к сведениям об объекте недвижимости с кадастровым номером 24:50:0300106:114 :

1.	—
----	---

1. Сведения о характерных точках контура объекта недвижимости с кадастровым номером 24:50:0300106:120 :

Система координат МСК-167 (24) Зона № 4

Обозначение характерных точек границ	Содержатся в Едином государственном реестре недвижимости			Определены в ходе выполнения комплексных кадастровых работ			Метод определения координат	Формулы, примененные для расчета средней квадратической погрешности определения координат характерных точек (Mt), м, с подставленными в такие формулы значениями и итоговые (вычисленные) значения Mt, м
	координаты, м		Радиус, м	координаты, м		Радиус, м		
	X	Y	R	X	Y	R		
1	2	3	4	5	6	7	8	9
н103О	—	—	—	633 848,04	98 549,35	—	Метод спутниковых геодезических измерений (определений)	$\sqrt{(0,10^2 + 0,10^2)}$
н104О	—	—	—	633 845,25	98 549,27	—		
н105О	—	—	—	633 845,06	98 555,63	—		
н106О	—	—	—	633 847,85	98 555,71	—		
н103О	—	—	—	633 848,04	98 549,35	—		

2. Сведения о характеристиках объекта недвижимости с кадастровым номером 24:50:0300106:120 :

№ п/п	Наименование характеристики	Значение характеристики
1	2	3
1.	Вид объекта недвижимости	Здание

1	2	3
2.	Ранее присвоенный государственный учетный номер (инвентарный) здания, сооружения, объекта незавершенного строительства	—
3.	Кадастровый номер земельного участка (земельных участков), в границах которого (которых) расположены здание, сооружение, объект незавершенного строительства	24:50:0300106:44
4.	Уникальный учетный номер кадастрового квартала, в границах которого расположены здание, сооружение, объект незавершенного строительства	24:50:0300106
5.	Сведения об адресе здания, сооружения, объекта незавершенного строительства	—
5.1.	Сведения об ином месте нахождения здания, сооружения, объекта незавершенного строительства, не являющегося объектом адресации, в структурированном виде	—
5.2.	Дополнительные сведения о месте нахождения здания, сооружения, объекта незавершенного строительства	—
6.	Иные сведения	—

3. Пояснения к сведениям об объекте недвижимости с кадастровым номером 24:50:0300106:120 :

1.	—
----	---

1. Сведения о характерных точках контура объекта недвижимости с кадастровым номером 24:50:0300106:121 :

Система координат		МСК-167 (24)					Зона № <u>4</u>	
Обозначение характерных точек границ	Содержатся в Едином государственном реестре недвижимости			Определены в ходе выполнения комплексных кадастровых работ			Метод определения координат	Формулы, примененные для расчета средней квадратической погрешности определения координат характерных точек (Mt), м, с подставленными в такие формулы значениями и итоговые (вычисленные) значения Mt, м
	координаты, м		Радиус, м	координаты, м		Радиус, м		
	X	Y	R	X	Y	R		
1	2	3	4	5	6	7	8	9
н99О	—	—	—	633 844,50	98 560,89	—	Метод спутниковых геодезических измерений (определений)	$\sqrt{(0,10^2 + 0,10^2)}$
н100О	—	—	—	633 844,92	98 569,28	—		
н101О	—	—	—	633 836,53	98 569,70	—		

1	2	3	4	5	6	7	8	9
н102О	—	—	—	633 836,11	98 561,31	—	Метод спутниковых геодезических измерений (определений)	$\sqrt{(0,10^2 + 0,10^2)}$
н99О	—	—	—	633 844,50	98 560,89	—		
2. Сведения о характеристиках объекта недвижимости с кадастровым номером							24:50:0300106:121 :	
№ п/п	Наименование характеристики						Значение характеристики	
1	2						3	
1.	Вид объекта недвижимости						Здание	
2.	Ранее присвоенный государственный учетный номер (инвентарный) здания, сооружения, объекта незавершенного строительства						—	
3.	Кадастровый номер земельного участка (земельных участков), в границах которого (которых) расположены здание, сооружение, объект незавершенного строительства						24:50:0300106:44	
4.	Уникальный учетный номер кадастрового квартала, в границах которого расположены здание, сооружение, объект незавершенного строительства						24:50:0300106	
5.	Сведения об адресе здания, сооружения, объекта незавершенного строительства						—	
5.1.	Сведения об ином месте нахождения здания, сооружения, объекта незавершенного строительства, не являющегося объектом адресации, в структурированном виде						—	
5.2.	Дополнительные сведения о месте нахождения здания, сооружения, объекта незавершенного строительства						—	
6.	Иные сведения						—	
3. Пояснения к сведениям об объекте недвижимости с кадастровым номером							24:50:0300106:121 :	
1.	—							

1. Сведения о характерных точках контура объекта недвижимости с кадастровым номером							24:50:0300106:123		
Система координат				МСК-167 (24)			Зона №		4
Обозначение характерных точек границ	Содержатся в Едином государственном реестре недвижимости			Определены в ходе выполнения комплексных кадастровых работ			Метод определения координат	Формулы, примененные для расчета средней квадратической погрешности определения координат характерных точек (Mt), м, с подставленными в такие формулы значениями и итоговые (вычисленные) значения Mt, м	
	координаты, м		Радиус, м	координаты, м		Радиус, м			
	X	Y	R	X	Y	R			
1	2	3	4	5	6	7	8	9	
н1700	—	—	—	633 888,99	98 528,50	—	Метод спутниковых геодезических измерений (определений)	$\sqrt{(0,10^2 + 0,10^2)}$	
н1710	—	—	—	633 889,33	98 534,96	—			
н1720	—	—	—	633 893,83	98 534,72	—			
н1730	—	—	—	633 893,49	98 528,26	—			
н1700	—	—	—	633 888,99	98 528,50	—			
2. Сведения о характеристиках объекта недвижимости с кадастровым номером							24:50:0300106:123		
№ п/п	Наименование характеристики			Значение характеристики					
1	2			3					
1.	Вид объекта недвижимости			Здание					
2.	Ранее присвоенный государственный учетный номер (инвентарный) здания, сооружения, объекта незавершенного строительства			—					
3.	Кадастровый номер земельного участка (земельных участков), в границах которого (которых) расположены здание, сооружение, объект незавершенного строительства			24:50:0300106:53					
4.	Уникальный учетный номер кадастрового квартала, в границах которого расположены здание, сооружение, объект незавершенного строительства			24:50:0300106					

1	2	3
5.	Сведения об адресе здания, сооружения, объекта незавершенного строительства	—
5.1.	Сведения об ином месте нахождения здания, сооружения, объекта незавершенного строительства, не являющегося объектом адресации, в структурированном виде	—
5.2.	Дополнительные сведения о месте нахождения здания, сооружения, объекта незавершенного строительства	—
6.	Иные сведения	—

3. Пояснения к сведениям об объекте недвижимости с кадастровым номером 24:50:0300106:123 :

1.	—
----	---

1. Сведения о характерных точках контура объекта недвижимости с кадастровым номером 24:50:0300106:124 :

Система координат МСК-167 (24) Зона № 4

Обозначение характерных точек границ	Содержатся в Едином государственном реестре недвижимости			Определены в ходе выполнения комплексных кадастровых работ			Метод определения координат	Формулы, примененные для расчета средней квадратической погрешности определения координат характерных точек (Mt), м, с подставленными в такие формулы значениями и итоговые (вычисленные) значения Mt, м
	координаты, м		Радиус, м	координаты, м		Радиус, м		
	X	Y	R	X	Y	R		
1	2	3	4	5	6	7	8	9
n68O	—	—	—	633 836,75	98 476,10	—	Метод спутниковых геодезических измерений (определений)	$\sqrt{(0,10^2 + 0,10^2)}$
n69O	—	—	—	633 837,15	98 486,32	—		
n70O	—	—	—	633 828,67	98 486,66	—		
n71O	—	—	—	633 828,27	98 476,44	—		
n68O	—	—	—	633 836,75	98 476,10	—		

2. Сведения о характеристиках объекта недвижимости с кадастровым номером 24:50:0300106:124 :

№ п/п	Наименование характеристики	Значение характеристики
1	2	3
1.	Вид объекта недвижимости	Здание

1	2	3
2.	Ранее присвоенный государственный учетный номер (инвентарный) здания, сооружения, объекта незавершенного строительства	—
3.	Кадастровый номер земельного участка (земельных участков), в границах которого (которых) расположены здание, сооружение, объект незавершенного строительства	24:50:0300106:41
4.	Уникальный учетный номер кадастрового квартала, в границах которого расположены здание, сооружение, объект незавершенного строительства	24:50:0300106
5.	Сведения об адресе здания, сооружения, объекта незавершенного строительства	—
5.1.	Сведения об ином месте нахождения здания, сооружения, объекта незавершенного строительства, не являющегося объектом адресации, в структурированном виде	—
5.2.	Дополнительные сведения о месте нахождения здания, сооружения, объекта незавершенного строительства	—
6.	Иные сведения	—

3. Пояснения к сведениям об объекте недвижимости с кадастровым номером 24:50:0300106:124 :

1.	—
----	---

1. Сведения о характерных точках контура объекта недвижимости с кадастровым номером 24:50:0300106:125 :

Система координат		МСК-167 (24)					Зона № <u>4</u>	
Обозначение характерных точек границ	Содержатся в Едином государственном реестре недвижимости			Определены в ходе выполнения комплексных кадастровых работ			Метод определения координат	Формулы, примененные для расчета средней квадратической погрешности определения координат характерных точек (Mt), м, с подставленными в такие формулы значениями и итоговые (вычисленные) значения Mt, м
	координаты, м		Радиус, м	координаты, м		Радиус, м		
	X	Y	R	X	Y	R		
1	2	3	4	5	6	7	8	9
n1140	—	—	—	633 877,43	98 472,86	—	Метод спутниковых геодезических измерений (определений)	$\sqrt{(0,10^2 + 0,10^2)}$
n1150	—	—	—	633 878,01	98 480,52	—		
n1160	—	—	—	633 870,69	98 481,08	—		

1	2	3	4	5	6	7	8	9
н1170	—	—	—	633 870,11	98 473,42	—	Метод спутниковых геодезических измерений (определений)	$\sqrt{(0,10^2 + 0,10^2)}$
н1140	—	—	—	633 877,43	98 472,86	—		
2. Сведения о характеристиках объекта недвижимости с кадастровым номером							24:50:0300106:125 :	
№ п/п	Наименование характеристики					Значение характеристики		
1	2					3		
1.	Вид объекта недвижимости					Здание		
2.	Ранее присвоенный государственный учетный номер (инвентарный) здания, сооружения, объекта незавершенного строительства					—		
3.	Кадастровый номер земельного участка (земельных участков), в границах которого (которых) расположены здание, сооружение, объект незавершенного строительства					24:50:0300106:46		
4.	Уникальный учетный номер кадастрового квартала, в границах которого расположены здание, сооружение, объект незавершенного строительства					24:50:0300106		
5.	Сведения об адресе здания, сооружения, объекта незавершенного строительства					—		
5.1.	Сведения об ином месте нахождения здания, сооружения, объекта незавершенного строительства, не являющегося объектом адресации, в структурированном виде					—		
5.2.	Дополнительные сведения о месте нахождения здания, сооружения, объекта незавершенного строительства					—		
6.	Иные сведения					—		
3. Пояснения к сведениям об объекте недвижимости с кадастровым номером							24:50:0300106:125 :	
1.	—							

1. Сведения о характерных точках контура объекта недвижимости с кадастровым номером <u>24:50:0300106:126</u> :								
Система координат <u>МСК-167 (24)</u>				Зона № <u>4</u>				
Обозначение характерных точек границ	Содержатся в Едином государственном реестре недвижимости			Определены в ходе выполнения комплексных кадастровых работ			Метод определения координат	Формулы, примененные для расчета средней квадратической погрешности определения координат характерных точек (Mt), м, с подставленными в такие формулы значениями и итоговые (вычисленные) значения Mt, м
	координаты, м		Радиус, м	координаты, м		Радиус, м		
	X	Y	R	X	Y	R		
1	2	3	4	5	6	7	8	9
н127О	—	—	—	633 815,44	98 496,35	—	Метод спутниковых геодезических измерений (определений)	$\sqrt{(0,10^2 + 0,10^2)}$
н128О	—	—	—	633 816,04	98 503,89	—		
н129О	—	—	—	633 804,25	98 504,83	—		
н130О	—	—	—	633 803,65	98 497,28	—		
н127О	—	—	—	633 815,44	98 496,35	—		
2. Сведения о характеристиках объекта недвижимости с кадастровым номером <u>24:50:0300106:126</u> :								
№ п/п	Наименование характеристики			Значение характеристики				
1	2			3				
1.	Вид объекта недвижимости			Здание				
2.	Ранее присвоенный государственный учетный номер (инвентарный) здания, сооружения, объекта незавершенного строительства			—				
3.	Кадастровый номер земельного участка (земельных участков), в границах которого (которых) расположены здание, сооружение, объект незавершенного строительства			24:50:0300106:47				
4.	Уникальный учетный номер кадастрового квартала, в границах которого расположены здание, сооружение, объект незавершенного строительства			24:50:0300106				

1	2	3
5.	Сведения об адресе здания, сооружения, объекта незавершенного строительства	—
5.1.	Сведения об ином месте нахождения здания, сооружения, объекта незавершенного строительства, не являющегося объектом адресации, в структурированном виде	—
5.2.	Дополнительные сведения о месте нахождения здания, сооружения, объекта незавершенного строительства	—
6.	Иные сведения	—

3. Пояснения к сведениям об объекте недвижимости с кадастровым номером 24:50:0300106:126 :

1.	—
----	---

1. Сведения о характерных точках контура объекта недвижимости с кадастровым номером 24:50:0300106:127 :

Система координат	<u>МСК-167 (24)</u>	Зона №	<u>4</u>
-------------------	---------------------	--------	----------

Обозначение характерных точек границ	Содержатся в Едином государственном реестре недвижимости			Определены в ходе выполнения комплексных кадастровых работ			Метод определения координат	Формулы, примененные для расчета средней квадратической погрешности определения координат характерных точек (Mt), м, с подставленными в такие формулы значениями и итоговые (вычисленные) значения Mt, м
	координаты, м		Радиус, м	координаты, м		Радиус, м		
	X	Y	R	X	Y	R		
1	2	3	4	5	6	7	8	9
н2300	—	—	—	633 931,69	98 469,57	—	Метод спутниковых геодезических измерений (определений)	$\sqrt{(0,10^2 + 0,10^2)}$
н2310	—	—	—	633 932,33	98 480,99	—		
н2320	—	—	—	633 918,33	98 481,78	—		
н2330	—	—	—	633 917,69	98 470,18	—		
н2300	—	—	—	633 931,69	98 469,57	—		

2. Сведения о характеристиках объекта недвижимости с кадастровым номером 24:50:0300106:127 :

№ п/п	Наименование характеристики	Значение характеристики
1	2	3
1.	Вид объекта недвижимости	Здание

1	2	3
2.	Ранее присвоенный государственный учетный номер (инвентарный) здания, сооружения, объекта незавершенного строительства	—
3.	Кадастровый номер земельного участка (земельных участков), в границах которого (которых) расположены здание, сооружение, объект незавершенного строительства	24:50:0300106:28
4.	Уникальный учетный номер кадастрового квартала, в границах которого расположены здание, сооружение, объект незавершенного строительства	24:50:0300106
5.	Сведения об адресе здания, сооружения, объекта незавершенного строительства	—
5.1.	Сведения об ином месте нахождения здания, сооружения, объекта незавершенного строительства, не являющегося объектом адресации, в структурированном виде	—
5.2.	Дополнительные сведения о месте нахождения здания, сооружения, объекта незавершенного строительства	—
6.	Иные сведения	—

3. Пояснения к сведениям об объекте недвижимости с кадастровым номером 24:50:0300106:127 :

1.	—
----	---

1. Сведения о характерных точках контура объекта недвижимости с кадастровым номером 24:50:0300106:133 :

Система координат		МСК-167 (24)					Зона №	
							4	
Обозначение характерных точек границ	Содержатся в Едином государственном реестре недвижимости			Определены в ходе выполнения комплексных кадастровых работ			Метод определения координат	Формулы, примененные для расчета средней квадратической погрешности определения координат характерных точек (Mt), м, с подставленными в такие формулы значениями и итоговые (вычисленные) значения Mt, м
	координаты, м		Радиус, м	координаты, м		Радиус, м		
	X	Y	R	X	Y	R		
1	2	3	4	5	6	7	8	9
н43О	—	—	—	633 787,12	98 478,02	—	Метод спутниковых геодезических измерений (определений)	$\sqrt{(0,10^2 + 0,10^2)}$
н44О	—	—	—	633 787,65	98 486,11	—		
н45О	—	—	—	633 774,74	98 487,20	—		

1	2	3	4	5	6	7	8	9
н46О	—	—	—	633 774,19	98 478,87	—	Метод спутниковых геодезических измерений (определений)	$\sqrt{(0,10^2 + 0,10^2)}$
н43О	—	—	—	633 787,12	98 478,02	—		
2. Сведения о характеристиках объекта недвижимости с кадастровым номером							24:50:0300106:133 :	
№ п/п	Наименование характеристики						Значение характеристики	
1	2						3	
1.	Вид объекта недвижимости						Здание	
2.	Ранее присвоенный государственный учетный номер (инвентарный) здания, сооружения, объекта незавершенного строительства						—	
3.	Кадастровый номер земельного участка (земельных участков), в границах которого (которых) расположены здание, сооружение, объект незавершенного строительства						24:50:0300106:39	
4.	Уникальный учетный номер кадастрового квартала, в границах которого расположены здание, сооружение, объект незавершенного строительства						24:50:0300106	
5.	Сведения об адресе здания, сооружения, объекта незавершенного строительства						—	
5.1.	Сведения об ином месте нахождения здания, сооружения, объекта незавершенного строительства, не являющегося объектом адресации, в структурированном виде						—	
5.2.	Дополнительные сведения о месте нахождения здания, сооружения, объекта незавершенного строительства						—	
6.	Иные сведения						—	
3. Пояснения к сведениям об объекте недвижимости с кадастровым номером							24:50:0300106:133 :	
1.	—							

1. Сведения о характерных точках контура объекта недвижимости с кадастровым номером <u>24:50:0300106:135</u> :								
Система координат <u>МСК-167 (24)</u>				Зона № <u>4</u>				
Обозначение характерных точек границ	Содержатся в Едином государственном реестре недвижимости			Определены в ходе выполнения комплексных кадастровых работ			Метод определения координат	Формулы, примененные для расчета средней квадратической погрешности определения координат характерных точек (Mt), м, с подставленными в такие формулы значениями и итоговые (вычисленные) значения Mt, м
	координаты, м		Радиус, м	координаты, м		Радиус, м		
	X	Y	R	X	Y	R		
1	2	3	4	5	6	7	8	9
н91О	—	—	—	633 842,19	98 525,04	—	Метод спутниковых геодезических измерений (определений)	$\sqrt{(0,10^2 + 0,10^2)}$
н92О	—	—	—	633 842,19	98 535,08	—		
н93О	—	—	—	633 833,96	98 535,08	—		
н94О	—	—	—	633 833,96	98 525,04	—		
н91О	—	—	—	633 842,19	98 525,04	—		
2. Сведения о характеристиках объекта недвижимости с кадастровым номером <u>24:50:0300106:135</u> :								
№ п/п	Наименование характеристики			Значение характеристики				
1	2			3				
1.	Вид объекта недвижимости			Здание				
2.	Ранее присвоенный государственный учетный номер (инвентарный) здания, сооружения, объекта незавершенного строительства			—				
3.	Кадастровый номер земельного участка (земельных участков), в границах которого (которых) расположены здание, сооружение, объект незавершенного строительства			24:50:0300106:43				
4.	Уникальный учетный номер кадастрового квартала, в границах которого расположены здание, сооружение, объект незавершенного строительства			24:50:0300106				

1	2	3
5.	Сведения об адресе здания, сооружения, объекта незавершенного строительства	—
5.1.	Сведения об ином месте нахождения здания, сооружения, объекта незавершенного строительства, не являющегося объектом адресации, в структурированном виде	—
5.2.	Дополнительные сведения о месте нахождения здания, сооружения, объекта незавершенного строительства	—
6.	Иные сведения	—

3. Пояснения к сведениям об объекте недвижимости с кадастровым номером 24:50:0300106:135 :

1.	—
----	---

1. Сведения о характерных точках контура объекта недвижимости с кадастровым номером 24:50:0300106:136 :

Система координат МСК-167 (24) Зона № 4

Обозначение характерных точек границ	Содержатся в Едином государственном реестре недвижимости			Определены в ходе выполнения комплексных кадастровых работ			Метод определения координат	Формулы, примененные для расчета средней квадратической погрешности определения координат характерных точек (Mt), м, с подставленными в такие формулы значениями и итоговые (вычисленные) значения Mt, м
	координаты, м		Радиус, м	координаты, м		Радиус, м		
	X	Y	R	X	Y	R		
1	2	3	4	5	6	7	8	9
n141O	—	—	—	633 818,80	98 523,11	—	Метод спутниковых геодезических измерений (определений)	$\sqrt{(0,10^2 + 0,10^2)}$
n142O	—	—	—	633 819,48	98 531,78	—		
n143O	—	—	—	633 807,06	98 532,75	—		
n144O	—	—	—	633 806,38	98 524,08	—		
n141O	—	—	—	633 818,80	98 523,11	—		

2. Сведения о характеристиках объекта недвижимости с кадастровым номером 24:50:0300106:136 :

№ п/п	Наименование характеристики	Значение характеристики
1	2	3
1.	Вид объекта недвижимости	Здание

1	2	3
2.	Ранее присвоенный государственный учетный номер (инвентарный) здания, сооружения, объекта незавершенного строительства	—
3.	Кадастровый номер земельного участка (земельных участков), в границах которого (которых) расположены здание, сооружение, объект незавершенного строительства	24:50:0300106:49
4.	Уникальный учетный номер кадастрового квартала, в границах которого расположены здание, сооружение, объект незавершенного строительства	24:50:0300106
5.	Сведения об адресе здания, сооружения, объекта незавершенного строительства	—
5.1.	Сведения об ином месте нахождения здания, сооружения, объекта незавершенного строительства, не являющегося объектом адресации, в структурированном виде	—
5.2.	Дополнительные сведения о месте нахождения здания, сооружения, объекта незавершенного строительства	—
6.	Иные сведения	—

3. Пояснения к сведениям об объекте недвижимости с кадастровым номером 24:50:0300106:136 :

1.	—
----	---

1. Сведения о характерных точках контура объекта недвижимости с кадастровым номером 24:50:0300106:140 :

Система координат		МСК-167 (24)					Зона № <u>4</u>	
Обозначение характерных точек границ	Содержатся в Едином государственном реестре недвижимости			Определены в ходе выполнения комплексных кадастровых работ			Метод определения координат	Формулы, примененные для расчета средней квадратической погрешности определения координат характерных точек (Mt), м, с подставленными в такие формулы значениями и итоговые (вычисленные) значения Mt, м
	координаты, м		Радиус, м	координаты, м		Радиус, м		
	X	Y	R	X	Y	R		
1	2	3	4	5	6	7	8	9
н200	—	—	—	633 877,75	98 558,88	—	Метод спутниковых геодезических измерений (определений)	$\sqrt{(0,10^2 + 0,10^2)}$
н210	—	—	—	633 878,18	98 568,06	—		
н220	—	—	—	633 867,64	98 568,55	—		

1	2	3	4	5	6	7	8	9
н23О	—	—	—	633 867,22	98 559,37	—	Метод спутниковых геодезических измерений (определений)	$\sqrt{(0,10^2 + 0,10^2)}$
н20О	—	—	—	633 877,75	98 558,88	—		
2. Сведения о характеристиках объекта недвижимости с кадастровым номером							24:50:0300106:140 :	
№ п/п	Наименование характеристики						Значение характеристики	
1	2						3	
1.	Вид объекта недвижимости						Здание	
2.	Ранее присвоенный государственный учетный номер (инвентарный) здания, сооружения, объекта незавершенного строительства						—	
3.	Кадастровый номер земельного участка (земельных участков), в границах которого (которых) расположены здание, сооружение, объект незавершенного строительства						24:50:0300106:61	
4.	Уникальный учетный номер кадастрового квартала, в границах которого расположены здание, сооружение, объект незавершенного строительства						24:50:0300106	
5.	Сведения об адресе здания, сооружения, объекта незавершенного строительства						—	
5.1.	Сведения об ином месте нахождения здания, сооружения, объекта незавершенного строительства, не являющегося объектом адресации, в структурированном виде						—	
5.2.	Дополнительные сведения о месте нахождения здания, сооружения, объекта незавершенного строительства						—	
6.	Иные сведения						—	
3. Пояснения к сведениям об объекте недвижимости с кадастровым номером							24:50:0300106:140 :	
1.	—							

1. Сведения о характерных точках контура объекта недвижимости с кадастровым номером <u>24:50:0300106:144</u> :								
Система координат <u>МСК-167 (24)</u>				Зона № <u>4</u>				
Обозначение характерных точек границ	Содержатся в Едином государственном реестре недвижимости			Определены в ходе выполнения комплексных кадастровых работ			Метод определения координат	Формулы, примененные для расчета средней квадратической погрешности определения координат характерных точек (Mt), м, с подставленными в такие формулы значениями и итоговые (вычисленные) значения Mt, м
	координаты, м		Радиус, м	координаты, м		Радиус, м		
	X	Y	R	X	Y	R		
1	2	3	4	5	6	7	8	9
н234О	—	—	—	633 904,53	98 544,07	—	Метод спутниковых геодезических измерений (определений)	$\sqrt{(0,10^2 + 0,10^2)}$
н235О	—	—	—	633 904,92	98 550,72	—		
н236О	—	—	—	633 897,68	98 551,14	—		
н237О	—	—	—	633 897,30	98 544,49	—		
н234О	—	—	—	633 904,53	98 544,07	—		
2. Сведения о характеристиках объекта недвижимости с кадастровым номером <u>24:50:0300106:144</u> :								
№ п/п	Наименование характеристики			Значение характеристики				
1	2			3				
1.	Вид объекта недвижимости			Здание				
2.	Ранее присвоенный государственный учетный номер (инвентарный) здания, сооружения, объекта незавершенного строительства			—				
3.	Кадастровый номер земельного участка (земельных участков), в границах которого (которых) расположены здание, сооружение, объект незавершенного строительства			24:50:0300106:32				
4.	Уникальный учетный номер кадастрового квартала, в границах которого расположены здание, сооружение, объект незавершенного строительства			24:50:0300106				

1	2	3
5.	Сведения об адресе здания, сооружения, объекта незавершенного строительства	—
5.1.	Сведения об ином месте нахождения здания, сооружения, объекта незавершенного строительства, не являющегося объектом адресации, в структурированном виде	—
5.2.	Дополнительные сведения о месте нахождения здания, сооружения, объекта незавершенного строительства	—
6.	Иные сведения	—

3. Пояснения к сведениям об объекте недвижимости с кадастровым номером 24:50:0300106:144 :

1.	—
----	---

1. Сведения о характерных точках контура объекта недвижимости с кадастровым номером 24:50:0300106:145 :

Система координат		МСК-167 (24)					Зона №	
							4	
Обозначение характерных точек границ	Содержатся в Едином государственном реестре недвижимости			Определены в ходе выполнения комплексных кадастровых работ			Метод определения координат	Формулы, примененные для расчета средней квадратической погрешности определения координат характерных точек (Mt), м, с подставленными в такие формулы значениями и итоговые (вычисленные) значения Mt, м
	координаты, м		Радиус, м	координаты, м		Радиус, м		
	X	Y	R	X	Y	R		
1	2	3	4	5	6	7	8	9
н2380	—	—	—	633 896,51	98 567,27	—	Метод спутниковых геодезических измерений (определений)	$\sqrt{(0,10^2 + 0,10^2)}$
н2390	—	—	—	633 888,87	98 567,76	—		
н2400	—	—	—	633 887,79	98 550,93	—		
н2410	—	—	—	633 895,43	98 550,44	—		
н2380	—	—	—	633 896,51	98 567,27	—		

2. Сведения о характеристиках объекта недвижимости с кадастровым номером 24:50:0300106:145 :

№ п/п	Наименование характеристики	Значение характеристики
1	2	3
1.	Вид объекта недвижимости	Здание

1	2	3
2.	Ранее присвоенный государственный учетный номер (инвентарный) здания, сооружения, объекта незавершенного строительства	—
3.	Кадастровый номер земельного участка (земельных участков), в границах которого (которых) расположены здание, сооружение, объект незавершенного строительства	24:50:0300106:33
4.	Уникальный учетный номер кадастрового квартала, в границах которого расположены здание, сооружение, объект незавершенного строительства	24:50:0300106
5.	Сведения об адресе здания, сооружения, объекта незавершенного строительства	—
5.1.	Сведения об ином месте нахождения здания, сооружения, объекта незавершенного строительства, не являющегося объектом адресации, в структурированном виде	—
5.2.	Дополнительные сведения о месте нахождения здания, сооружения, объекта незавершенного строительства	—
6.	Иные сведения	—

3. Пояснения к сведениям об объекте недвижимости с кадастровым номером 24:50:0300106:145 :

1.	—
----	---

1. Сведения о характерных точках контура объекта недвижимости с кадастровым номером 24:50:0300106:162 :

Система координат		МСК-167 (24)					Зона № <u>4</u>	
Обозначение характерных точек границ	Содержатся в Едином государственном реестре недвижимости			Определены в ходе выполнения комплексных кадастровых работ			Метод определения координат	Формулы, примененные для расчета средней квадратической погрешности определения координат характерных точек (Mt), м, с подставленными в такие формулы значениями и итоговые (вычисленные) значения Mt, м
	координаты, м		Радиус, м	координаты, м		Радиус, м		
	X	Y	R	X	Y	R		
1	2	3	4	5	6	7	8	9
н189О	—	—	—	633 923,51	98 505,60	—	Метод спутниковых геодезических измерений (определений)	$\sqrt{(0,10^2 + 0,10^2)}$
н190О	—	—	—	633 923,51	98 517,42	—		
н191О	—	—	—	633 913,22	98 517,42	—		

1	2	3	4	5	6	7	8	9
н192О	—	—	—	633 913,22	98 505,60	—	Метод спутниковых геодезических измерений (определений)	$\sqrt{(0,10^2 + 0,10^2)}$
н189О	—	—	—	633 923,51	98 505,60	—		
2. Сведения о характеристиках объекта недвижимости с кадастровым номером							24:50:0300106:162 :	
№ п/п	Наименование характеристики						Значение характеристики	
1	2						3	
1.	Вид объекта недвижимости						Здание	
2.	Ранее присвоенный государственный учетный номер (инвентарный) здания, сооружения, объекта незавершенного строительства						—	
3.	Кадастровый номер земельного участка (земельных участков), в границах которого (которых) расположены здание, сооружение, объект незавершенного строительства						24:50:0300106:57	
4.	Уникальный учетный номер кадастрового квартала, в границах которого расположены здание, сооружение, объект незавершенного строительства						24:50:0300106	
5.	Сведения об адресе здания, сооружения, объекта незавершенного строительства						—	
5.1.	Сведения об ином месте нахождения здания, сооружения, объекта незавершенного строительства, не являющегося объектом адресации, в структурированном виде						—	
5.2.	Дополнительные сведения о месте нахождения здания, сооружения, объекта незавершенного строительства						—	
6.	Иные сведения						—	
3. Пояснения к сведениям об объекте недвижимости с кадастровым номером							24:50:0300106:162 :	
1.	—							

1. Сведения о характерных точках контура объекта недвижимости с кадастровым номером							24:50:0300106:163		
Система координат				МСК-167 (24)			Зона №		
Обозначение характерных точек границ		Содержатся в Едином государственном реестре недвижимости		Определены в ходе выполнения комплексных кадастровых работ			4		
		координаты, м		Радиус, м	координаты, м		Радиус, м	Метод определения координат	
X	Y	R	X	Y	R	Формулы, примененные для расчета средней квадратической погрешности определения координат характерных точек (Mt), м, с подставленными в такие формулы значениями и итоговые (вычисленные) значения Mt, м			
1	2	3	4	5	6		7		8
н72О	—	—	—	633 844,52	98 488,26		—	Метод спутниковых геодезических измерений (определений)	$\sqrt{(0,10^2 + 0,10^2)}$
н73О	—	—	—	633 844,72	98 491,63	—			
н74О	—	—	—	633 832,98	98 492,48	—			
н75О	—	—	—	633 832,77	98 488,97	—			
н72О	—	—	—	633 844,52	98 488,26	—			
2. Сведения о характеристиках объекта недвижимости с кадастровым номером							24:50:0300106:163		
№ п/п	Наименование характеристики				Значение характеристики				
1	2				3				
1.	Вид объекта недвижимости				Здание				
2.	Ранее присвоенный государственный учетный номер (инвентарный) здания, сооружения, объекта незавершенного строительства				—				
3.	Кадастровый номер земельного участка (земельных участков), в границах которого (которых) расположены здание, сооружение, объект незавершенного строительства				24:50:0300106:41				
4.	Уникальный учетный номер кадастрового квартала, в границах которого расположены здание, сооружение, объект незавершенного строительства				24:50:0300106				

1	2	3
5.	Сведения об адресе здания, сооружения, объекта незавершенного строительства	—
5.1.	Сведения об ином месте нахождения здания, сооружения, объекта незавершенного строительства, не являющегося объектом адресации, в структурированном виде	—
5.2.	Дополнительные сведения о месте нахождения здания, сооружения, объекта незавершенного строительства	—
6.	Иные сведения	—

3. Пояснения к сведениям об объекте недвижимости с кадастровым номером 24:50:0300106:163 :

1.	—
----	---

1. Сведения о характерных точках контура объекта недвижимости с кадастровым номером 24:50:0300106:164 :

Система координат МСК-167 (24) Зона № 4

Обозначение характерных точек границ	Содержатся в Едином государственном реестре недвижимости			Определены в ходе выполнения комплексных кадастровых работ			Метод определения координат	Формулы, примененные для расчета средней квадратической погрешности определения координат характерных точек (Mt), м, с подставленными в такие формулы значениями и итоговые (вычисленные) значения Mt, м
	координаты, м		Радиус, м	координаты, м		Радиус, м		
	X	Y	R	X	Y	R		
1	2	3	4	5	6	7	8	9
н2420	—	—	—	633 935,59	98 557,13	—	Метод спутниковых геодезических измерений (определений)	$\sqrt{(0,10^2 + 0,10^2)}$
н2430	—	—	—	633 936,02	98 564,66	—		
н2440	—	—	—	633 923,95	98 565,61	—		
н2450	—	—	—	633 923,53	98 558,08	—		
н2420	—	—	—	633 935,59	98 557,13	—		

2. Сведения о характеристиках объекта недвижимости с кадастровым номером 24:50:0300106:164 :

№ п/п	Наименование характеристики	Значение характеристики
1	2	3
1.	Вид объекта недвижимости	Здание

1	2	3
2.	Ранее присвоенный государственный учетный номер (инвентарный) здания, сооружения, объекта незавершенного строительства	—
3.	Кадастровый номер земельного участка (земельных участков), в границах которого (которых) расположены здание, сооружение, объект незавершенного строительства	24:50:0300106:23
4.	Уникальный учетный номер кадастрового квартала, в границах которого расположены здание, сооружение, объект незавершенного строительства	24:50:0300106
5.	Сведения об адресе здания, сооружения, объекта незавершенного строительства	—
5.1.	Сведения об ином месте нахождения здания, сооружения, объекта незавершенного строительства, не являющегося объектом адресации, в структурированном виде	—
5.2.	Дополнительные сведения о месте нахождения здания, сооружения, объекта незавершенного строительства	—
6.	Иные сведения	—
3. Пояснения к сведениям об объекте недвижимости с кадастровым номером <u>24:50:0300106:164</u> :		
1.	—	

Схема границ земельных участков



Масштаб 1:1 300

Условные обозначения:

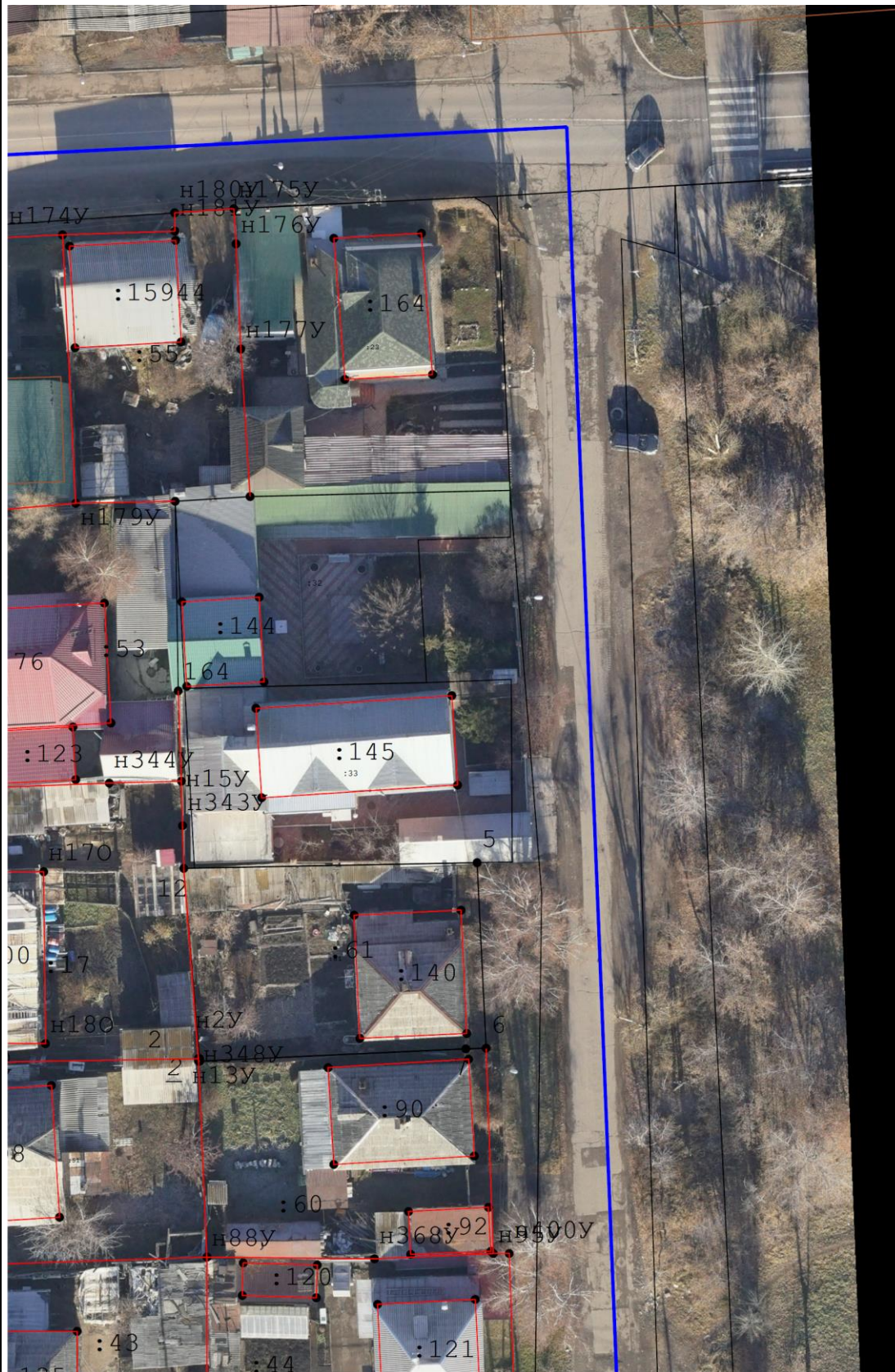
- - Граница кадастрового квартала
- - характерная точка границы земельного участка
- - Существующая часть границы земельного участка. Часть контура здания, сооружения, объекта незавершенного строительства, образованного проекцией существующей наземной конструктивной конструкции
- - Вновь образованная или уточненная часть границы земельного участка. Часть контура здания, сооружения, объекта незавершенного строительства, образованного проекцией новой наземной конструктивной конструкции
- :1169 - Кадастровый номер объекта недвижимости
- 24:50:0100518 - Номер кадастрового квартала
- - Характерная точка контура здания, сооружения, объекта незавершенного строительства
- н466У - Обозначение новой характерной точки границ земельного участка
- 1249 - Обозначение характерной точки границ земельного участка местоположение которой не изменялось или было уточнено в результате комплексных кадастровых работ

Схема границ земельных участков



Масштаб 1:500

Схема границ земельных участков



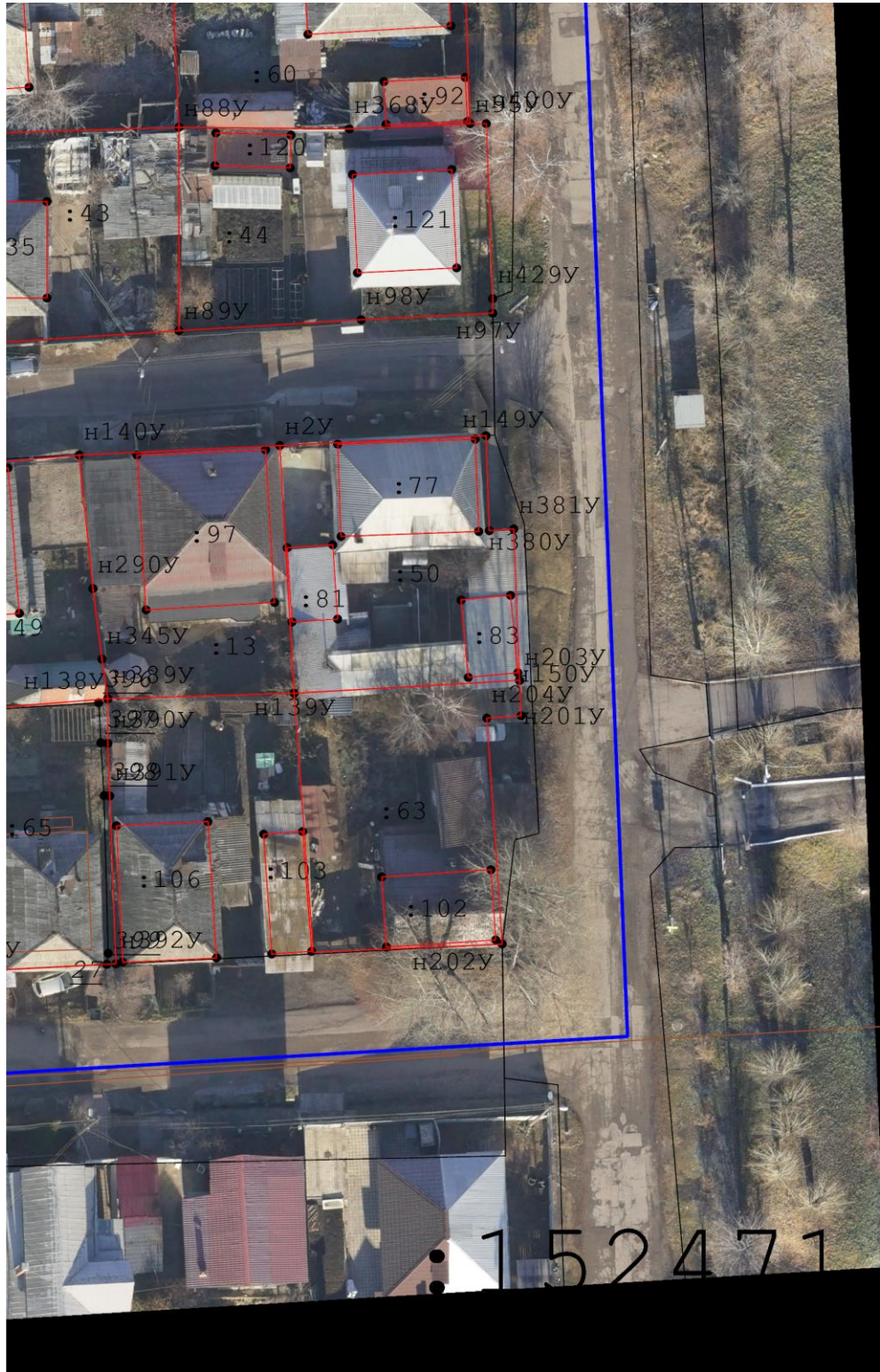
Масштаб 1:500

Схема границ земельных участков



Масштаб 1:500

Схема границ земельных участков



Масштаб 1:500

Схема геодезических построений



Условные обозначения:

●	- характерная точка границы земельного участка, сведения ЕГРН о которой соответствуют требованиям, установленным в соответствии с частью 13 статьи 22 Федерального закона от 13 июля 2015 г. N 218-ФЗ "О государственной регистрации недвижимости"
—	- часть границы, сведения ЕГРН о которой позволяют однозначно определить ее положение на местности
—	- часть границы, местоположение которой определено при выполнении кадастровых работ
△	- Пункт государственной геодезической сети
←	- Направления геодезических построений при определении координат характерных точек границ земельного участка
●	- Характерная точка контура здания, сооружения, объекта незавершенного строительства