

УТВЕРЖДЕНА
 постановлением
 администрации
 города Красноярск
 от _____ № _____

КАРТА-ПЛАН ТЕРРИТОРИИ

Пояснительная записка

1. Сведения о территории выполнения комплексных кадастровых работ:

Красноярский край, муниципальное образование г. Красноярск, территория кадастрового квартала 24:50:0500328

(наименование субъекта Российской Федерации, муниципального образования, населенного пункта, уникальные учетные номера кадастровых кварталов, иные сведения, позволяющие определить местоположение территории, на которой выполняются комплексные кадастровые работы, например, наименование садоводческого или огороднического некоммерческого товарищества, гаражного кооператива, элемента планировочной структуры)

2. Основания выполнения комплексных кадастровых работ:

Наименование, дата и номер документа, на основании которого выполняются комплексные кадастровые работы:

Соглашение о предоставлении из федерального бюджета субсидий, в том числе грантов в форме субсидий, юридическим лицам, индивидуальным предпринимателям, а также физическим лицам № 321-20-2026-006 от 30 января 2026 г.

3. Дата подготовки карты-плана территории: 28 мая 2026 г.

4. Сведения о заказчике(ах) комплексных кадастровых работ:

В отношении юридического лица, органа местного самоуправления муниципального района, муниципального округа или городского округа либо уполномоченного исполнительного органа государственной власти субъекта Российской Федерации:

полное или сокращенное (в случае, если имеется) наименование: Управление Росреестра по Красноярскому краю

основной государственный регистрационный номер: 1042402980290

идентификационный номер налогоплательщика: 2466124510

В отношении физического лица или представителя физических или юридических лиц:

фамилия, имя, отчество (последнее - при наличии): —

страховой номер индивидуального лицевого счета в системе обязательного пенсионного страхования Российской Федерации (СНИЛС): —

Наименование и реквизиты документа, подтверждающие полномочия представителя заказчика(ов) комплексных кадастровых работ:

—

Адрес электронной почты (для направления уведомления о результатах внесения сведений в Единый государственный реестр недвижимости):

—

5. Сведения об исполнителе комплексных кадастровых работ:

Полное или сокращенное (в случае, если имеется) наименование и адрес юридического лица, с которым заключен государственный или муниципальный контракт либо договор подряда на выполнение комплексных кадастровых работ:
Филиал ППК "Роскадастр" по Красноярскому краю, адрес: 660020, Красноярский край, г Красноярск, Центральный р-н, ул Петра Подзолкова, д 3

Фамилия, имя, отчество кадастрового инженера (последнее - при наличии): *Кобыжаков Олег Любимович*
и основной государственный регистрационный номер кадастрового инженера индивидуального предпринимателя (ОГРНИП): *—*

Страховой номер индивидуального лицевого счета в системе обязательного пенсионного страхования Российской Федерации (СНИЛС) кадастрового инженера: *099-544-323-15*

Уникальный реестровый номер кадастрового инженера в реестре саморегулируемой организации кадастровых инженеров и дата внесения сведений о физическом лице в такой реестр: *1651, 11 октября 2016 г.*

Полное или (в случае, если имеется) сокращенное наименование саморегулируемой организации кадастровых инженеров, членом которой является кадастровый инженер:
Ассоциация "Боки"

Контактный телефон: *202-69-40 (доб. 2028)*

Почтовый адрес и адрес электронной почты, по которым осуществляется связь с кадастровым инженером:
, olegator@24.kadastr.ru

6. Перечень документов, использованных при подготовке карты-плана территории:

№ п/п	Реквизиты документа				
	Вид	Дата	Номер	Наименование	Иные сведения
1	2	3	4	5	6
1	Кадастровый план территории, выдан: Филиал публично-правовой компании "Роскадастр" по Красноярскому краю	17 февраля 2026 г.	КУВИ-001/2026-21253897	Кадастровый план территории	—
2	Иной документ, выдан: ППК "Роскадастр" по Красноярскому краю	18 марта 2025 г.	170-7252/2025	Выписка координат из каталога геодезических пунктов в МСК-167	—
3	Иной документ	1 января 2026 г.	б/н	Фрагмент ЦОФП территории г. Красноярск	—

7. Пояснения к карте-плану территории:

Комплексные кадастровые работы (далее - ККР) выполнены публично-правовой компанией «Роскадастр» (ППК «Роскадастр») в соответствии с Соглашением о предоставлении из федерального бюджета субсидий, в том числе грантов в форме субсидий, юридическим лицам, индивидуальным предпринимателям, а также физическим лицам от 30.01.20026 № 321-20-2026-006. Территория выполнения работ: Красноярский край, муниципальное образование г. Красноярск, кадастровый квартал 24:50:0500328.

При подготовке карты (плана) территории (далее – КПТР) проведен анализ материалов землеустроительной документации, сведений Единого государственного реестра недвижимости (далее - ЕГРН) в виде кадастровых планов территории (далее – КПТ) и выписок из ЕГРН. В результате проведенного анализа выявлено, что по состоянию на 17.02.2026 г. в кадастровом квартале (далее – КК) содержатся сведения о 16 земельных участках (далее - ЗУ) и 23 объектах

капитального строительства (далее - ОКС). Кадастровые работы проводились в соответствии с требованиями к точности и методам определения координат характерных точек границ ЗУ, а также контура здания, сооружения или объекта незавершенного строительства на ЗУ установленными Приказом от 23 октября 2020г. № П/0393 Министерства экономического развития РФ «Об утверждении требований к точности и методам определения координат характерных точек границ земельного участка, требований к точности и методам определения координат характерных точек контура здания, сооружения или объекта незавершенного строительства на земельном участке, а также требований к определению площади здания, сооружения и помещения, машино-места» (далее – П/393). КППР разработан в соответствии с правилами землепользования и застройки городского округа город Красноярск, утвержденные Решением Красноярского городского Совета депутатов от 07.07.2015 №В-122. Источник официального опубликования: "Городские новости" №102 от 15.07.2015 (первоначальный текст документа). Изменения, внесенные Решением от 16.12.2025 №12-162, опубликованы в сетевом издании "Официальный интернет-портал правовой информации города Красноярска" (PRAVO-ADMKRSK.RU) (опубликовано на Официальном интернет-портале правовой информации города Красноярска <http://pravo-admkrsk.ru> - 24.12.2025). В соответствии с зонированием территории квартал расположен в зоне: «Ж-1» - Зона застройки индивидуальными жилыми домами.

Всего	на территории	КК	в результате	выполнения	ККР	осуществлено:
•уточнение	местоположения	границ	ЗУ	—	7	ед.
•исправление	реестровых ошибок	в сведениях	ЕГРН	о местоположении	границ ЗУ	— 8 ед.;
•уточнение	местоположения	на	ЗУ	ОКС	—	13 ед.
•исправление	реестровых ошибок	в сведениях	ЕГРН	о местоположении	границ ОКС	— 0 ед.

Сведения об уточняемых ЗУ

В соответствии с п.1 ст.42.8 221-ФЗ «О кадастровой деятельности» от 24.07.2007г. (далее - 221-ФЗ) выполнение ККР по уточнению местоположения границ ЗУ осуществляется по правилам, предусмотренным ч.1.1 ст.43 Федерального закона от 13.07.2015 года № 218-ФЗ «О государственной регистрации недвижимости» (далее - 218-ФЗ), в том числе с использованием документов, указанных в ч.3 ст.42.6 218-ФЗ. В результате ККР уточнены границы 7 ЗУ с кадастровыми номерами: 24:50:0500328:10, 24:50:0500328:11, 24:50:0500328:13, 24:50:0500328:14, 24:50:0500328:3, 24:50:0500328:56, 24:50:0500328:9. Границы земельного участка 24:50:0500328:11 включены в КППР предварительно, уточнены в соответствии с историческими границами, существующими на местности более 15 лет, будет направлено письмо-поручение для исправления границ ЗУ 24:50:0000000:1411, а также передана информация о самозахвате в ОМС. Сведения об уточняемых ЗУ, необходимые для исправления реестровых ошибок в сведениях о местоположении их границ. При выполнении ККР были выявлены и устранены реестровые ошибки в описании местоположения границ в отношении 8 ЗУ, из них: 24:50:0500328:15 - устранены области чересполосицы со смежными земельными участками путем добавления новой точки; 24:50:0500328:53- границы ЗУ установлены по фактическому использованию, а также устранена область чересполосицы с южной стороны (путем добавления/исключения точек ЗУ, создающих такие области), западная и северная границы соответствует фактической границе (ЦОФП 2007г.); 24:50:0500328:182 - устранены области чересполосицы со смежными земельными участками (24:50:0500328:15, 24:50:0500328:56) путем добавления новой точки, по ЦОФП не предоставляется возможным однозначно определить наличие реестровой ошибки; 24:50:0500328:12 – устранены области чересполосицы со смежными земельными участками, а также исключено пересечение с нежилыми строениями, расположенными на земельном участке; 24:50:0500328:55 – исключено пересечение со смежным земельным участком с кадастровым номером 24:50:0500328:53; 24:50:0500328:5 - устранены ошибки, выявленные в сведениях ЕГРН (пересечение) с ЗУ с 24:50:0000000:697 (путем добавления новой точки); 24:50:0500328:184 – устранена область чересполосицы со смежным земельным участком путем добавления новой точки, по ЦОФП не предоставляется возможным однозначно определить наличие реестровой ошибки; 24:50:0500328:8 – исключено пересечение с ЗУ 24:50:0000000:697 (путем добавления новой точки). Расположенный на земельном участке ОКС с кадастровым номером 24:50:0500328:45 выходит на границы земельного участка, будет направлена информация о «самозахвате», т.к при реконструкции здания в 2011г. не были учтены границы земельного участка.

Площадь ЗУ не изменена либо изменена в пределах 10% от площади ЗУ, сведения о которой относительно этого ЗУ содержатся в ЕГРН (содержались в ЕГРН до уточнения границ земельного участка, если при таком уточнении границ была допущена ошибка, указанная в ч. 3 ст. 61 221-ФЗ закона). Не является объектом ККР, вследствие чего не включен в карту (план) территории 1 ЗУ с кадастровым номером 24:50:0500328:7 по причине: не изменил свое местоположение относительно ЕГРН и остается в исходных границах. Сведения о ЗУ, в отношении которых выявлен «самозахват» и информация по которым передана в ОМС: 24:50:0500328:11, 24:50:0500328:53, 24:50:0500328:56, 24:50:0500328:5, 24:50:0500328:8, 24:50:0500328:13, 24:50:0500328:15, 24:50:0500328:3, 24:50:0500328:184, 24:50:0500328:12. Описание местоположения ОКС на ЗУ

В результате выполнения ККР в соответствии с ч.1, п.2 ч.2 ст.42.1 221-ФЗ были уточнены границы 13 ОКС с кадастровыми номерами: 24:50:0500328:17, 24:50:0500328:22, 24:50:0500328:26, 24:50:0500328:30, 24:50:0500328:31, 24:50:0500328:33, 24:50:0500328:34, 24:50:0500328:35, 24:50:0500328:36, 24:50:0500328:37, 24:50:0500328:39, 24:50:0500328:42, 24:50:0500328:46.

ОКС с кадастровым номером 24:50:0500328:35 включен в КППР предварительно, уточнен в соответствии с техническим паспортом от 1998г., будет направлено письмо-поручение для исправления границ ЗУ 24:50:0000000:1411, а также передана информация о самозахвате в ОМС.

Не являются объектами ККР, вследствие чего не включены в КППР 10 ОКС, из них:

- 4 ОКС с кадастровыми номерами: 24:50:0500328:183, 24:50:0500328:185, 24:50:0500328:186, 24:50:0500328:23 не изменили свое местоположение относительно сведений ЕГРН и остаются в исходных границах. При анализе КППТ выявлено соответствие требованиям 218-ФЗ описания местоположения их границ.
- 1 ОКС с кадастровым номером 24:50:0500328:45 выходит за пределы границ земельного участка с кадастровым номером 24:50:0500328:8, а также пересекается с земельным участком с кадастровым номером 24:50:0000000:154873. При реконструкции здания с кадастровым номером 24:50:0500328:45 не были учтены границы земельных участков с кадастровыми номерами 24:50:0500328:8, 24:50:0000000:154873 сведения о выявленном «самозахвате» направлены в ОМС.
- 4 ОКС с кадастровыми номерами: 24:50:0500328:19, 24:50:0500328:21, 24:50:0500328:25, 24:50:0500328:38 сведения о которых содержатся в ЕГРН, но фактически прекратили своё существование в результате гибели/уничтожения, отсутствует на местности.
- 1 ОКС с кадастровым номером 24:50:0500328:57 (адрес: Красноярский край, г. Красноярск, ул. Пожарского, 157, строение 1) дублирует сведения ОКС 24:50:0500328:45 (адрес: Красноярский край, г.Красноярск, ул.Пожарского,д.157).

Сведения о пунктах геодезической сети и средствах измерений

1. Сведения о пунктах геодезической сети:

№ п/п	Вид геодезической сети	Название пункта геодезической сети и тип знака	Система координат пункта геодезической сети	Координаты пункта, м		Дата обследования 18 марта 2025 г.		
						Сведения о состоянии		
				Х	У	наружного знака пункта	центра пункта	марки центра пункта
1	2	3	4	5	6	7	8	9
1	Государственная геодезическая сеть. 3 класс	ГИДЭС, пир.	МСК-167 (24)	628 760,05	88 752,96	Сохранился	Сохранился	Сохранился
2	Государственная геодезическая сеть. 3 класс	Еловка, пир. - штатив		647 858,67	76 496,14	Утрачен		

1	2	3	4	5	6	7	8	9
3	Государственная геодезическая сеть. 3 класс	Листвянка, неизвестен	МСК-167 (24)	655 409,14	61 866,25	Утрачен	Сохранился	Сохранился

2. Сведения об использованных средствах измерений:

№ п/п	Наименование и обозначение типа средства измерений - прибора (инструмента, аппаратуры)	Заводской или серийный номер средства измерений	Реквизиты свидетельства о поверке прибора (инструмента, аппаратуры) и (или) срок действия поверки
1	2	3	4
1	GNSS-приемник спутниковый геодезический двухчастотный GX1220GG	350598	№ С-ГКФ/21-07-2025/448858798

Сведения об уточняемых земельных участках

1. Сведения о характерных точках границ уточняемого земельного участка с кадастровым номером <u>24:50:0500328:3</u> :	
Система координат <u>МСК-167 (24)</u>	Зона № <u>4</u>

Обозначение характерных точек границ	Координаты, м				Метод определения координат	Формулы, примененные для расчета средней квадратической погрешности определения координат характерных точек границ (Mt), с подставленными в такие формулы значениями и итоговые (вычисленные) значения Mt, м	Описание закрепления точки
	содержатся в Едином государственном реестре недвижимости		определены в результате выполнения комплексных кадастровых работ				
	X	Y	X	Y			
1	2	3	4	5	6	7	8
н1У	—	—	629 512,26	107 094,02	Метод спутниковых геодезических измерений (определений)	$\sqrt{(m0^2 + m1^2)} = \sqrt{(0,10^2 + 0,10^2)} = 0,10$	—
2	—	—	629 518,50	107 108,98			Временный межевой знак
3	—	—	629 508,92	107 112,78			
4	—	—	629 501,50	107 115,87			
н5У	—	—	629 498,60	107 116,99			
н6У	—	—	629 491,89	107 101,88			
н1У	—	—	629 512,26	107 094,02			—

2. Сведения о частях границ уточняемого земельного участка с кадастровым номером <u>24:50:0500328:3</u> :	
--	--

Обозначение части границ		Горизонтальное проложение (S), м	Описание прохождения части границ	Сведения о согласовании местоположения границ (согласовано/спорное)
от т.	до т.			
1	2	3	4	5
н1У	2	16,21	—	согласовано
2	3	10,31		
3	4	8,04		
4	н5У	3,11		
н5У	н6У	16,53		

1	2	3	4	5
нБУ	нЛУ	21,83	—	согласовано
3. Сведения о характеристиках уточняемого земельного участка с кадастровым номером			24:50:0500328:3	
№ п/п	Наименование характеристики земельного участка		Значение характеристики	
1	2		3	
1.	Сведения об адресе земельного участка		—	
1.1.	Сведения об ином месте нахождения земельного участка, не являющегося объектом адресации, в структурированном виде		—	
1.2.	Дополнительные сведения о месте нахождения земельного участка		—	
2.	Площадь земельного участка ± величина погрешности определения (вычисления) площади ($P \pm \Delta P$), м ²		354 ± 7	
3.	Формула, примененная для вычисления предельной погрешности определения площади земельного участка, с подставленными значениями и итоговые (вычисленные) значения		$3,5 * M_t * \sqrt{P} = 3,5 * 0,10 * \sqrt{354} = 7$	
4.	Площадь земельного участка согласно сведениям Единого государственного реестра недвижимости (Ркад), м ²		322	
5.	Оценка расхождения Р и Ркад ($P - R_{кад}$), м ²		32	
6.	Предельный минимальный и максимальный размеры земельного участка (Рмин и Рмакс), м ²		—	
7.	Вид (виды) разрешенного использования		—	
7.1.	Дополнительные сведения об использовании земельного участка		—	
8.	Кадастровый или иной государственный учетный номер (инвентарный) здания, сооружения, объекта незавершенного строительства, расположенного на земельном участке		—	
9.	Сведения о земельных участках (землях общего пользования, территории общего пользования), посредством которых обеспечивается доступ		Земли общего пользования	
10.	Иные сведения		—	
4. Пояснения к сведениям об уточняемом земельном участке с кадастровым номером			24:50:0500328:3	
1.	—			

1. Сведения о характерных точках границ уточняемого земельного участка с кадастровым номером <u>24:50:0500328:9</u> :							
Система координат <u>МСК-167 (24)</u>			Зона № <u>4</u>				
Обозначение характерных точек границ	Координаты, м				Метод определения координат	Формулы, примененные для расчета средней квадратической погрешности определения координат характерных точек границ (Mt), с подставленными в такие формулы значениями и итоговые (вычисленные) значения Mt, м	Описание закрепления точки
	содержатся в Едином государственном реестре недвижимости		определены в результате выполнения комплексных кадастровых работ				
	X	Y	X	Y			
1	2	3	4	5	6	7	8
25	—	—	629 504,80	107 076,00	Метод спутниковых геодезических измерений (определений)	$\sqrt{(0,10^2 + 0,10^2)} = 0,10$	—
н1У	—	—	629 512,26	107 094,02			
н6У	—	—	629 491,89	107 101,88			
н26У	—	—	629 490,85	107 102,25			
н27У	—	—	629 483,70	107 084,77			
28	—	—	629 485,98	107 083,80			
29	—	—	629 495,16	107 079,91			
30	—	—	629 501,51	107 077,42			
25	—	—	629 504,80	107 076,00			
2. Сведения о частях границ уточняемого земельного участка с кадастровым номером <u>24:50:0500328:9</u> :							
Обозначение части границ		Горизонтальное проложение (S), м	Описание прохождения части границ	Сведения о согласовании местоположения границ (согласовано/спорное)			
от т.	до т.						
1	2	3	4	5			
25	н1У	19,50	—	согласовано			
н1У	н6У	21,83					

1	2	3	4	5
н6У	н26У	1,10	—	согласовано
н26У	н27У	18,89		
н27У	28	2,48		
28	29	9,97		
29	30	6,82		
30	25	3,58		

3. Сведения о характеристиках уточняемого земельного участка с кадастровым номером 24:50:0500328:9 :

№ п/п	Наименование характеристики земельного участка	Значение характеристики
1	2	3
1.	Сведения об адресе земельного участка	—
1.1.	Сведения об ином месте нахождения земельного участка, не являющегося объектом адресации, в структурированном виде	—
1.2.	Дополнительные сведения о месте нахождения земельного участка	—
2.	Площадь земельного участка \pm величина погрешности определения (вычисления) площади ($P \pm \Delta P$), м ²	440 \pm 7
3.	Формула, примененная для вычисления предельной погрешности определения площади земельного участка, с подставленными значениями и итоговые (вычисленные) значения	$3,5 * 0,10 * \sqrt{(440)} = 7$
4.	Площадь земельного участка согласно сведениям Единого государственного реестра недвижимости (Ркад), м ²	400
5.	Оценка расхождения Р и Ркад ($P - P_{кад}$), м ²	40
6.	Предельный минимальный и максимальный размеры земельного участка ($P_{мин}$ и $P_{макс}$), м ²	— —
7.	Вид (виды) разрешенного использования	—
7.1.	Дополнительные сведения об использовании земельного участка	—
8.	Кадастровый или иной государственный учетный номер (инвентарный) здания, сооружения, объекта незавершенного строительства, расположенного на земельном участке	24:50:0500328:38
9.	Сведения о земельных участках (землях общего пользования, территории общего пользования), посредством которых обеспечивается доступ	Земли общего пользования
10.	Иные сведения	—

4. Пояснения к сведениям об уточняемом земельном участке с кадастровым номером 24:50:0500328:9 :

1. —

1. Сведения о характерных точках границ уточняемого земельного участка с кадастровым номером 24:50:0500328:10 :

 Система координат МСК-167 (24) Зона № 4

Обозначение характерных точек границ	Координаты, м				Метод определения координат	Формулы, примененные для расчета средней квадратической погрешности определения координат характерных точек границ (Mt), с подставленными в такие формулы значениями и итоговые (вычисленные) значения Mt, м	Описание закрепления точки
	содержатся в Едином государственном реестре недвижимости		определены в результате выполнения комплексных кадастровых работ				
	X	Y	X	Y			
1	2	3	4	5	6	7	8
19	—	—	629 532,92	107 143,39	Метод спутниковых геодезических измерений (определений)	$\sqrt{(0,10^2 + 0,10^2)} = 0,10$	—
18	—	—	629 542,12	107 165,14			
н22У	—	—	629 524,05	107 171,84			
н31У	—	—	629 515,25	107 150,57			
н32У	—	—	629 529,42	107 145,63			
19	—	—	629 532,92	107 143,39			

2. Сведения о частях границ уточняемого земельного участка с кадастровым номером 24:50:0500328:10 :

Обозначение части границ		Горизонтальное проложение (S), м	Описание прохождения части границ	Сведения о согласовании местоположения границ (согласовано/спорное)
от т.	до т.			
1	2	3	4	5
19	18	23,62	—	согласовано
18	н22У	19,27		
н22У	н31У	23,02		
н31У	н32У	15,01		
н32У	19	4,16		

3. Сведения о характеристиках уточняемого земельного участка с кадастровым номером <u>24:50:0500328:10</u> :		
№ п/п	Наименование характеристики земельного участка	Значение характеристики
1	2	3
1.	Сведения об адресе земельного участка	—
1.1.	Сведения об ином месте нахождения земельного участка, не являющегося объектом адресации, в структурированном виде	—
1.2.	Дополнительные сведения о месте нахождения земельного участка	—
2.	Площадь земельного участка ± величина погрешности определения (вычисления) площади ($P \pm \Delta P$), м ²	440 ± 7
3.	Формула, примененная для вычисления предельной погрешности определения площади земельного участка, с подставленными значениями и итоговые (вычисленные) значения	$3,5*0,10*\sqrt{(440)} = 7$
4.	Площадь земельного участка согласно сведениям Единого государственного реестра недвижимости (Ркад), м ²	400
5.	Оценка расхождения Р и Ркад ($P - P_{кад}$), м ²	40
6.	Предельный минимальный и максимальный размеры земельного участка (Рмин и Рмакс), м ²	— —
7.	Вид (виды) разрешенного использования	—
7.1.	Дополнительные сведения об использовании земельного участка	—
8.	Кадастровый или иной государственный учетный номер (инвентарный) здания, сооружения, объекта незавершенного строительства, расположенного на земельном участке	24:50:0500328:19
9.	Сведения о земельных участках (землях общего пользования, территории общего пользования), посредством которых обеспечивается доступ	Земли общего пользования
10.	Иные сведения	—
4. Пояснения к сведениям об уточняемом земельном участке с кадастровым номером <u>24:50:0500328:10</u> :		
1.	—	—

1. Сведения о характерных точках границ уточняемого земельного участка с кадастровым номером _____ 24:50:0500328:11 _____ :							
Система координат _____ МСК-167 (24) _____			Зона № _____ 4 _____				
Обозначение характерных точек границ	Координаты, м				Метод определения координат	Формулы, примененные для расчета средней квадратической погрешности определения координат характерных точек границ (Mt), с подставленными в такие формулы значениями и итоговые (вычисленные) значения Mt, м	Описание закрепления точки
	содержатся в Едином государственном реестре недвижимости		определены в результате выполнения комплексных кадастровых работ				
	X	Y	X	Y			
1	2	3	4	5	6	7	8
н33У	—	—	629 497,45	107 011,39	Метод спутниковых геодезических измерений (определений)	$\sqrt{(0,10^2 + 0,10^2)} = 0,10$	—
н34У	—	—	629 501,45	107 009,65			
н35У	—	—	629 504,09	107 015,73			
н36У	—	—	629 501,42	107 017,02			
н37У	—	—	629 506,68	107 031,42			
38	—	—	629 501,34	107 033,52			
39	—	—	629 489,28	107 038,00			
н40У	—	—	629 483,94	107 025,92			
н41У	—	—	629 480,61	107 018,26			
н33У	—	—	629 497,45	107 011,39			
2. Сведения о частях границ уточняемого земельного участка с кадастровым номером _____ 24:50:0500328:11 _____ :							
Обозначение части границ		Горизонтальное проложение (S), м	Описание прохождения части границ	Сведения о согласовании местоположения границ (согласовано/спорное)			
от т.	до т.						
1	2	3	4	5			

1	2	3	4	5
н33У	н34У	4,36	—	согласовано
н34У	н35У	6,63		
н35У	н36У	2,97		
н36У	н37У	15,33		
н37У	38	5,74		
38	39	12,87		
39	н40У	13,21		
н40У	н41У	8,35		
н41У	н33У	18,19		

3. Сведения о характеристиках уточняемого земельного участка с кадастровым номером 24:50:0500328:11 :

№ п/п	Наименование характеристики земельного участка	Значение характеристики
1	2	3
1.	Сведения об адресе земельного участка	—
1.1.	Сведения об ином месте нахождения земельного участка, не являющегося объектом адресации, в структурированном виде	—
1.2.	Дополнительные сведения о месте нахождения земельного участка	—
2.	Площадь земельного участка ± величина погрешности определения (вычисления) площади ($P \pm \Delta P$), м ²	440 ± 7
3.	Формула, примененная для вычисления предельной погрешности определения площади земельного участка, с подставленными значениями и итоговые (вычисленные) значения	$3,5 * 0,10 * \sqrt{(440)} = 7$
4.	Площадь земельного участка согласно сведениям Единого государственного реестра недвижимости (Ркад), м ²	400
5.	Оценка расхождения Р и Ркад ($P - P_{кад}$), м ²	40
6.	Предельный минимальный и максимальный размеры земельного участка (Рмин и Рмакс), м ²	— —
7.	Вид (виды) разрешенного использования	—
7.1.	Дополнительные сведения об использовании земельного участка	—
8.	Кадастровый или иной государственный учетный номер (инвентарный) здания, сооружения, объекта незавершенного строительства, расположенного на земельном участке	24:50:0500328:33; 24:50:0500328:35

1	2				3		
9.	Сведения о земельных участках (землях общего пользования, территории общего пользования), посредством которых обеспечивается доступ				Земли общего пользования		
10.	Иные сведения				—		
4. Пояснения к сведениям об уточняемом земельном участке с кадастровым номером 24:50:0500328:11 :							
1.	—						
1. Сведения о характерных точках границ уточняемого земельного участка с кадастровым номером 24:50:0500328:13 :							
Система координат МСК-167 (24)				Зона № 4			
Обозначение характерных точек границ	Координаты, м				Метод определения координат	Формулы, примененные для расчета средней квадратической погрешности определения координат характерных точек границ (Mt), с подставленными в такие формулы значениями и итоговые (вычисленные) значения Mt, м	Описание закрепления точки
	содержатся в Едином государственном реестре недвижимости		определены в результате выполнения комплексных кадастровых работ				
	X	Y	X	Y			
1	2	3	4	5	6	7	8
19	—	—	629 532,92	107 143,39	Метод спутниковых геодезических измерений (определений)	$\sqrt{(0,10^2 + 0,10^2)} = 0,10$	—
н32У	—	—	629 529,42	107 145,63			
н31У	—	—	629 515,25	107 150,57			
н51У	—	—	629 511,09	107 140,88			
н52У	—	—	629 508,95	107 141,70			
н53У	—	—	629 504,63	107 131,65			
54	—	—	629 524,74	107 124,02			
55	—	—	629 532,00	107 141,08			

1	2	3	4	5	6	7	8
7	—	—	629 532,62	107 142,29	Метод спутниковых геодезических измерений (определений)	$\sqrt{(0,10^2 + 0,10^2)} = 0,10$	—
19	—	—	629 532,92	107 143,39			

2. Сведения о частях границ уточняемого земельного участка с кадастровым номером 24:50:0500328:13 :

Обозначение части границ		Горизонтальное проложение (S), м	Описание прохождения части границ	Сведения о согласовании местоположения границ (согласовано/спорное)
от т.	до т.			
1	2	3	4	5
19	н32У	4,16	—	согласовано
н32У	н31У	15,01		
н31У	н51У	10,55		
н51У	н52У	2,29		
н52У	н53У	10,94		
н53У	54	21,51		
54	55	18,54		
55	7	1,36		
7	19	1,14		

3. Сведения о характеристиках уточняемого земельного участка с кадастровым номером 24:50:0500328:13 :

№ п/п	Наименование характеристики земельного участка	Значение характеристики
1	2	3
1.	Сведения об адресе земельного участка	—
1.1.	Сведения об ином месте нахождения земельного участка, не являющегося объектом адресации, в структурированном виде	—
1.2.	Дополнительные сведения о месте нахождения земельного участка	—
2.	Площадь земельного участка ± величина погрешности определения (вычисления) площади ($P \pm \Delta P$), м ²	440 ± 7
3.	Формула, примененная для вычисления предельной погрешности определения площади земельного участка, с подставленными значениями и итоговые (вычисленные) значения	$3,5 * 0,10 * \sqrt{(440)} = 7$
4.	Площадь земельного участка согласно сведениям Единого государственного реестра недвижимости (Ркад), м ²	400
5.	Оценка расхождения Р и Ркад ($P - P_{кад}$), м ²	40

1	2	3
6.	Предельный минимальный и максимальный размеры земельного участка (Р _{мин} и Р _{макс}), м ²	— —
7.	Вид (виды) разрешенного использования	—
7.1.	Дополнительные сведения об использовании земельного участка	—
8.	Кадастровый или иной государственный учетный номер (инвентарный) здания, сооружения, объекта незавершенного строительства, расположенного на земельном участке	24:50:0500328:39
9.	Сведения о земельных участках (землях общего пользования, территории общего пользования), посредством которых обеспечивается доступ	Земли общего пользования
10.	Иные сведения	—

4. Пояснения к сведениям об уточняемом земельном участке с кадастровым номером 24:50:0500328:13 :

1.	—
----	---

1. Сведения о характерных точках границ уточняемого земельного участка с кадастровым номером 24:50:0500328:14 :
Система координат МСК-167 (24) Зона № 4

Обозначение характерных точек границ	Координаты, м				Метод определения координат	Формулы, примененные для расчета средней квадратической погрешности определения координат характерных точек границ (Mt), с подставленными в такие формулы значениями и итоговые (вычисленные) значения Mt, м	Описание закрепления точки
	содержатся в Едином государственном реестре недвижимости		определены в результате выполнения комплексных кадастровых работ				
	X	Y	X	Y			
1	2	3	4	5	6	7	8
н56У	—	—	629 525,33	107 067,88	Метод спутниковых геодезических измерений (определений)	$\sqrt{(0,10^2 + 0,10^2)} = 0,10$	—
н57У	—	—	629 525,69	107 067,74			
н58У	—	—	629 532,58	107 085,49			
н59У	—	—	629 530,94	107 086,18			
н1У	—	—	629 512,26	107 094,02			

1	2	3	4	5	6	7	8
25	—	—	629 504,80	107 076,00	Метод спутниковых геодезических измерений (определений)	$\sqrt{(0,10^2 + 0,10^2)} = 0,10$	—
60	—	—	629 511,98	107 073,30			
61	—	—	629 521,47	107 069,32			
н56У	—	—	629 525,33	107 067,88			

2. Сведения о частях границ уточняемого земельного участка с кадастровым номером 24:50:0500328:14 :

Обозначение части границ		Горизонтальное проложение (S), м	Описание прохождения части границ	Сведения о согласовании местоположения границ (согласовано/спорное)
от т. 1	до т. 2			
1	2	3	4	5
н56У	н57У	0,39	—	согласовано
н57У	н58У	19,04		
н58У	н59У	1,78		
н59У	н1У	20,26		
н1У	25	19,50		
25	60	7,67		
60	61	10,29		
61	н56У	4,12		

3. Сведения о характеристиках уточняемого земельного участка с кадастровым номером 24:50:0500328:14 :

№ п/п	Наименование характеристики земельного участка	Значение характеристики
1	2	3
1.	Сведения об адресе земельного участка	—
1.1.	Сведения об ином месте нахождения земельного участка, не являющегося объектом адресации, в структурированном виде	—
1.2.	Дополнительные сведения о месте нахождения земельного участка	—
2.	Площадь земельного участка ± величина погрешности определения (вычисления) площади ($P \pm \Delta P$), м ²	428 ± 7
3.	Формула, примененная для вычисления предельной погрешности определения площади земельного участка, с подставленными значениями и итоговые (вычисленные) значения	$3,5 * 0,10 * \sqrt{(428)} = 7$

1	2	3
4.	Площадь земельного участка согласно сведениям Единого государственного реестра недвижимости (Ркад), м ²	400
5.	Оценка расхождения Р и Ркад (Р - Ркад), м ²	28
6.	Предельный минимальный и максимальный размеры земельного участка (Рмин и Рмакс), м ²	— —
7.	Вид (виды) разрешенного использования	—
7.1.	Дополнительные сведения об использовании земельного участка	—
8.	Кадастровый или иной государственный учетный номер (инвентарный) здания, сооружения, объекта незавершенного строительства, расположенного на земельном участке	24:50:0500328:31
9.	Сведения о земельных участках (землях общего пользования, территории общего пользования), посредством которых обеспечивается доступ	Земли общего пользования
10.	Иные сведения	—

4. Пояснения к сведениям об уточняемом земельном участке с кадастровым номером 24:50:0500328:14 :

1.	—
----	---

1. Сведения о характерных точках границ уточняемого земельного участка с кадастровым номером 24:50:0500328:56 :

Система координат МСК-167 (24) Зона № 4

Обозначение характерных точек границ	Координаты, м				Метод определения координат	Формулы, примененные для расчета средней квадратической погрешности определения координат характерных точек границ (Mt), с подставленными в такие формулы значениями и итоговые (вычисленные) значения Mt, м	Описание закрепления точки
	содержатся в Едином государственном реестре недвижимости		определены в результате выполнения комплексных кадастровых работ				
	X	Y	X	Y			
1	2	3	4	5	6	7	8
75	—	—	629 543,56	107 116,33	Метод спутниковых геодезических измерений (определений)	$\sqrt{(m0^2 + m1^2)} = \sqrt{(0,10^2 + 0,10^2)} = 0,10$	—
76	—	—	629 534,07	107 120,70			
77	—	—	629 533,60	107 120,92			

1	2	3	4	5	6	7	8
78	—	—	629 530,12	107 121,57	Метод спутниковых геодезических измерений (определений)	$\sqrt{(m0^2 + m1^2)} = \sqrt{(0,10^2 + 0,10^2)} = 0,10$	—
62	—	—	629 525,05	107 123,81			Временный межевой знак
2	—	—	629 518,50	107 108,98			
н1У	—	—	629 512,26	107 094,02			—
н59У	—	—	629 530,94	107 086,18			
75	—	—	629 543,56	107 116,33			

2. Сведения о частях границ уточняемого земельного участка с кадастровым номером 24:50:0500328:56 :

Обозначение части границ		Горизонтальное проложение (S), м	Описание прохождения части границ	Сведения о согласовании местоположения границ (согласовано/спорное)
от т.	до т.			
1	2	3	4	5
75	76	10,45	—	согласовано
76	77	0,52		
77	78	3,54		
78	62	5,54		
62	2	16,21		
2	н1У	16,21		
н1У	н59У	20,26		
н59У	75	32,68		

3. Сведения о характеристиках уточняемого земельного участка с кадастровым номером 24:50:0500328:56 :

№ п/п	Наименование характеристики земельного участка	Значение характеристики
1	2	3
1.	Сведения об адресе земельного участка	—
1.1.	Сведения об ином месте нахождения земельного участка, не являющегося объектом адресации, в структурированном виде	—
1.2.	Дополнительные сведения о месте нахождения земельного участка	—
2.	Площадь земельного участка ± величина погрешности определения (вычисления) площади ($P \pm \Delta P$), м ²	660 ± 9

1	2	3
3.	Формула, примененная для вычисления предельной погрешности определения площади земельного участка, с подставленными значениями и итоговые (вычисленные) значения	$3,5 * M_t * \sqrt{(P)} = 3,5 * 0,10 * \sqrt{(660)} = 9$
4.	Площадь земельного участка согласно сведениям Единого государственного реестра недвижимости (Ркад), м ²	600
5.	Оценка расхождения Р и Ркад (Р - Ркад), м ²	60
6.	Предельный минимальный и максимальный размеры земельного участка (Рмин и Рмакс), м ²	— —
7.	Вид (виды) разрешенного использования	—
7.1.	Дополнительные сведения об использовании земельного участка	—
8.	Кадастровый или иной государственный учетный номер (инвентарный) здания, сооружения, объекта незавершенного строительства, расположенного на земельном участке	24:50:0500328:30
9.	Сведения о земельных участках (землях общего пользования, территории общего пользования), посредством которых обеспечивается доступ	Земли общего пользования
10.	Иные сведения	—
4. Пояснения к сведениям об уточняемом земельном участке с кадастровым номером		<u>24:50:0500328:56</u> :
1.	—	—

Сведения об образуемых земельных участках

1. Сведения о характерных точках границ образуемого земельного участка _____ :
_____ обозначение земельного участка

Система координат _____ Зона № _____

Обозначение характерных точек границ	Координаты, м		Метод определения координат	Формулы, примененные для расчета средней квадратической погрешности определения координат характерных точек границ (Mt), с подставленными в такие формулы значениями и итоговые (вычисленные) значения Mt, м	Описание закрепления точки
	X	Y			
1	2	3	4	5	6

2. Сведения о частях границ образуемого земельного участка _____ :
_____ обозначение земельного участка

Обозначение части границ		Горизонтальное проложение (S), м	Описание прохождения части границ	Сведения о согласовании местоположения границ (согласовано/спорное)
от т.	до т.			
1	2	3	4	5

3. Сведения о характеристиках образуемого земельного участка _____ :
_____ обозначение земельного участка

№ п/п	Наименование характеристики земельного участка	Значение характеристики
1	2	3
1.	Сведения об адресе земельного участка	
1.1.	Сведения об ином месте нахождения земельного участка, не являющегося объектом адресации, в структурированном виде	
1.2.	Дополнительные сведения о месте нахождения земельного участка	
2.	Категория земель	
3.	Вид (виды) разрешенного использования	
3.1.	Дополнительные сведения об использовании земельного участка	
4.	Реестровый номер границ территориальной зоны или в случае отсутствия такого реестрового номера ее индивидуальное обозначение (вид, тип, номер, индекс)	
5.	Площадь земельного участка ± величина погрешности определения (вычисления) площади ($P \pm \Delta P$), м ²	

1	2	3
6.	Формула, примененная для вычисления предельной погрешности определения площади земельного участка, с подставленными значениями и итоговые (вычисленные) значения	
7.	Предельный минимальный и максимальный размеры земельного участка (Рмин) и (Рмакс), м ²	
8.	Кадастровый или иной государственный учетный номер (инвентарный) объекта недвижимости, расположенного на образуемом земельном участке	
9.	Кадастровые номера исходных земельных участков	
9.1.	Кадастровый номер входящего в состав земельного участка, представляющего собой единое землепользование (номер контура многоконтурного земельного участка), преобразование которого осуществляется	
9.2.	Кадастровые номера земельных участков, исключаемых из состава измененного (исходного) земельного участка, представляющего собой единое землепользование	
9.3.	Кадастровый или иной государственный учетный номер (инвентарный) объекта недвижимости, расположенного на измененном земельном участке	
10.	Условный номер земельного участка	
11.	Учетный номер проекта межевания территории	
12.	Дополнительные сведения об образовании земельного участка	
13.	Сведения о земельных участках (землях общего пользования, территории общего пользования), посредством которых обеспечивается доступ	
14.	Иные сведения	
4. Пояснения к сведениям об образуемом земельном участке		_____ : обозначение земельного участка
1.		

Сведения об уточняемых земельных участках, необходимые для исправления реестровых ошибок в сведениях о местоположении их границ							
1. Сведения о характерных точках границ уточняемого земельного участка с кадастровым номером					24:50:0500328:5		
Система координат МСК-167 (24)					Зона № 4		
Обозначение характерных точек границ	Координаты, м				Метод определения координат	Формулы, примененные для расчета средней квадратической погрешности определения координат характерных точек границ (Mt), с подставленными в такие формулы значениями и итоговые (вычисленные) значения Mt, м	Описание закрепления точки
	содержатся в Едином государственном реестре недвижимости		определены в результате выполнения комплексных кадастровых работ				
	X	Y	X	Y			
1	2	3	4	5	6	7	8
7	629 532,62	107 142,29	629 532,62	107 142,29	Метод спутниковых геодезических измерений (определений)	$\sqrt{(m_0^2 + m_1^2)} = \sqrt{(0,10^2 + 0,10^2)} = 0,10$	—
8	629 541,87	107 138,74	629 541,87	107 138,74			
9	629 551,57	107 134,55	629 551,57	107 134,55			
n10У	—	—	629 553,54	107 139,01			
n11У	—	—	629 553,60	107 139,14			
12	629 553,59	107 139,13	—	—	—	—	—
n13У	—	—	629 564,30	107 164,91	Метод спутниковых геодезических измерений (определений)	$\sqrt{(m_0^2 + m_1^2)} = \sqrt{(0,10^2 + 0,10^2)} = 0,10$	—
14	629 564,30	107 164,90	—	—	—	—	—
15	629 547,49	107 171,42	629 547,49	107 171,42	Метод спутниковых геодезических измерений (определений)	$\sqrt{(m_0^2 + m_1^2)} = \sqrt{(0,10^2 + 0,10^2)} = 0,10$	—
16	629 545,16	107 172,32	629 545,16	107 172,32			
17	629 542,41	107 165,83	629 542,41	107 165,83			
18	629 542,12	107 165,14	629 542,12	107 165,14			

1	2	3	4	5	6	7	8
19	629 532,92	107 143,39	629 532,92	107 143,39	Метод спутниковых геодезических измерений (определений)	$\sqrt{(m0^2 + m1^2)} = \sqrt{(0,10^2 + 0,10^2)} = 0,10$	—
7	629 532,62	107 142,29	629 532,62	107 142,29			

2. Сведения о частях границ уточняемого земельного участка с кадастровым номером 24:50:0500328:5 :

Обозначение части границ		Горизонтальное проложение (S), м	Описание прохождения части границ	Сведения о согласовании местоположения границ (согласовано/спорное)
от т.	до т.			
1	2	3	4	5
7	8	9,91	—	согласовано
8	9	10,57		
9	н10У	4,88		
н10У	н11У	0,14		
н11У	н13У	27,90		
н13У	15	18,03		
15	16	2,50		
16	17	7,05		
17	18	0,75		
18	19	23,62		
19	7	1,14		

3. Сведения о характеристиках уточняемого земельного участка с кадастровым номером 24:50:0500328:5 :

№ п/п	Наименование характеристики	Значение характеристики
1	2	3
1.	Сведения об адресе земельного участка	—
1.1.	Сведения об ином месте нахождения земельного участка, не являющегося объектом адресации, в структурированном виде	—
1.2.	Дополнительные сведения о месте нахождения земельного участка	—
2.	Площадь земельного участка \pm величина погрешности определения (вычисления) площади ($P \pm \Delta P$), м ²	673 \pm 9
3.	Формула, примененная для вычисления предельной погрешности определения площади земельного участка, с подставленными значениями и итоговые (вычисленные) значения	$3,5 * M_t * \sqrt{P} = 3,5 * 0,10 * \sqrt{673} = 9$

1	2	3
4.	Площадь земельного участка согласно сведениям Единого государственного реестра недвижимости (Ркад), м ²	673
5.	Оценка расхождения Р и Ркад (Р - Ркад), м ²	0
6.	Предельный минимальный и максимальный размеры земельного участка (Рмин и Рмакс), м ²	— —
7.	Кадастровый или иной государственный учетный номер (инвентарный) здания, сооружения, объекта незавершенного строительства, расположенного на земельном участке	24:50:0500328:186; 24:50:0500328:185
8.	Вид (виды) разрешенного использования	—
8.1.	Дополнительные сведения об использовании земельного участка	—
9.	Сведения о земельных участках (землях общего пользования, территории общего пользования), посредством которых обеспечивается доступ	Земли общего пользования
10.	Иные сведения	—

4. Пояснения к сведениям об уточняемом земельном участке с кадастровым номером 24:50:0500328:5 :

1.	При выполнении ККР была выявлена и устранена РО, по сведениям ЕГРН содержится пересечение с ЗУ с 24:50:0000000:697. Добавлена новая точка для исключения пересечения. Площадь земельного участка не изменилась.
----	---

1. Сведения о характерных точках границ уточняемого земельного участка с кадастровым номером 24:50:0500328:8 :
Система координат МСК-167 (24) Зона № 4

Обозначение характерных точек границ	Координаты, м				Метод определения координат	Формулы, примененные для расчета средней квадратической погрешности определения координат характерных точек границ (Mt), с подставленными в такие формулы значениями и итоговые (вычисленные) значения Mt, м	Описание закрепления точки
	содержатся в Едином государственном реестре недвижимости		определены в результате выполнения комплексных кадастровых работ				
	X	Y	X	Y			
1	2	3	4	5	6	7	8
20	629 529,01	107 189,65	629 529,01	107 189,65	Метод спутниковых геодезических измерений (определений)	$\sqrt{(m0^2 + m1^2)} = \sqrt{(0,10^2 + 0,10^2)} = 0,10$	Долговременный межевой знак —
21	629 521,62	107 172,74	629 521,62	107 172,74			
n22У	—	—	629 524,05	107 171,84			

1	2	3	4	5	6	7	8
18	629 542,12	107 165,14	629 542,12	107 165,14	Метод спутниковых геодезических измерений (определений)	$\sqrt{(m0^2 + m1^2)} = \sqrt{(0,10^2 + 0,10^2)} = 0,10$	—
17	629 542,41	107 165,83	629 542,41	107 165,83			
16	629 545,16	107 172,32	629 545,16	107 172,32			
15	629 547,49	107 171,42	629 547,49	107 171,42			
23	629 564,30	107 164,90	—	—	—	—	
н13У	—	—	629 564,30	107 164,91	Метод спутниковых геодезических измерений (определений)	$\sqrt{(m0^2 + m1^2)} = \sqrt{(0,10^2 + 0,10^2)} = 0,10$	Долговременный межевой знак
24	629 567,90	107 173,58	629 567,90	107 173,58			
20	629 529,01	107 189,65	629 529,01	107 189,65			

2. Сведения о частях границ уточняемого земельного участка с кадастровым номером 24:50:0500328:8 :

Обозначение части границ		Горизонтальное проложение (S), м	Описание прохождения части границ	Сведения о согласовании местоположения границ (согласовано/спорное)
от т.	до т.			
1	2	3	4	5
20	21	18,45	—	согласовано
21	н22У	2,59		
н22У	18	19,27		
18	17	0,75		
17	16	7,05		
16	15	2,50		
15	н13У	18,03		
н13У	24	9,39		
24	20	42,08		

3. Сведения о характеристиках уточняемого земельного участка с кадастровым номером 24:50:0500328:8 :

№ п/п	Наименование характеристики	Значение характеристики
1	2	3
1		

1	2	3
1.	Сведения об адресе земельного участка	—
1.1.	Сведения об ином месте нахождения земельного участка, не являющегося объектом адресации, в структурированном виде	—
1.2.	Дополнительные сведения о месте нахождения земельного участка	—
2.	Площадь земельного участка ± величина погрешности определения (вычисления) площади ($P \pm \Delta P$), м ²	589 ± 8
3.	Формула, примененная для вычисления предельной погрешности определения площади земельного участка, с подставленными значениями и итоговые (вычисленные) значения	$3,5 * M_t * \sqrt{P} = 3,5 * 0,10 * \sqrt{589} = 8$
4.	Площадь земельного участка согласно сведениям Единого государственного реестра недвижимости (Ркад), м ²	589
5.	Оценка расхождения Р и Ркад ($P - P_{кад}$), м ²	0
6.	Предельный минимальный и максимальный размеры земельного участка (Рмин и Рмакс), м ²	— —
7.	Кадастровый или иной государственный учетный номер (инвентарный) здания, сооружения, объекта незавершенного строительства, расположенного на земельном участке	24:50:0500328:183; 24:50:0500328:45; 24:50:0500328:57
8.	Вид (виды) разрешенного использования	—
8.1.	Дополнительные сведения об использовании земельного участка	—
9.	Сведения о земельных участках (землях общего пользования, территории общего пользования), посредством которых обеспечивается доступ	Земли общего пользования
10.	Иные сведения	—
4. Пояснения к сведениям об уточняемом земельном участке с кадастровым номером		24:50:0500328:8 :
1.	При выполнении ККР была выявлена и устранена РО, по сведениям ЕГРН содержится пересечение с ЗУ 24:50:0000000:697. Добавлена новая точка для исключения пересечения. Восточная и юго-восточная граница - без изменений (будет подана информация о самозахвате). Площадь земельного участка не изменилась. При реконструкции ОКС с КН 24:50:0500328:45 в 2011 г. не были учтены границы земельного участка.	

1. Сведения о характерных точках границ уточняемого земельного участка с кадастровым номером _____ : 24:50:0500328:12						Система координат _____ МСК-167 (24) _____ Зона № _____ 4		
Обозначение характерных точек границ	Координаты, м				Метод определения координат	Формулы, примененные для расчета средней квадратической погрешности определения координат характерных точек границ (Mt), с подставленными в такие формулы значениями и итоговые (вычисленные) значения Mt, м	Описание закрепления точки	
	содержатся в Едином государственном реестре недвижимости		определены в результате выполнения комплексных кадастровых работ					
	X	Y	X	Y				
1	2	3	4	5	6	7	8	
42	629 478,81	107 020,14	—	—	—	—	—	
н40У	—	—	629 483,94	107 025,92	Метод спутниковых геодезических измерений (определений)	$\sqrt{(m_0^2 + m_1^2)} = \sqrt{(0,10^2 + 0,10^2)} = 0,10$		
39	—	—	629 489,28	107 038,00				
43	—	—	629 489,51	107 039,18				
44	—	—	629 469,26	107 047,13				
н45У	—	—	629 464,38	107 027,35				
46	629 487,46	107 038,67	—	—	—	—		
47	629 467,55	107 047,62	—	—				
48	629 460,35	107 030,49	—	—				
н49У	—	—	629 466,21	107 025,40	Метод спутниковых геодезических измерений (определений)	$\sqrt{(m_0^2 + m_1^2)} = \sqrt{(0,10^2 + 0,10^2)} = 0,10$		
н41У	—	—	629 480,61	107 018,26				
50	629 462,36	107 027,05	—	—	—	—		
42	629 478,81	107 020,14	—	—				
2. Сведения о частях границ уточняемого земельного участка с кадастровым номером _____ : 24:50:0500328:12								
Обозначение части границ		Горизонтальное проложение (S), м	Описание прохождения части границ		Сведения о согласовании местоположения границ (согласовано/спорное)			
от т.	до т.							
1	2	3	4		5			

1	2	3	4	5
н40У	39	13,21	—	согласовано
39	43	1,20		
43	44	21,75		
44	н45У	20,37		
н45У	н49У	2,67		
н49У	н41У	16,07		
н41У	н40У	8,35		

3. Сведения о характеристиках уточняемого земельного участка с кадастровым номером 24:50:0500328:12 :

№ п/п	Наименование характеристики	Значение характеристики
1	2	3
1.	Сведения об адресе земельного участка	—
1.1.	Сведения об ином месте нахождения земельного участка, не являющегося объектом адресации, в структурированном виде	—
1.2.	Дополнительные сведения о месте нахождения земельного участка	—
2.	Площадь земельного участка ± величина погрешности определения (вычисления) площади ($P \pm \Delta P$), м ²	440 ± 7
3.	Формула, примененная для вычисления предельной погрешности определения площади земельного участка, с подставленными значениями и итоговые (вычисленные) значения	$3,5 * M_t * \sqrt{P} = 3,5 * 0,10 * \sqrt{440} = 7$
4.	Площадь земельного участка согласно сведениям Единого государственного реестра недвижимости (Ркад), м ²	440
5.	Оценка расхождения Р и Ркад ($P - P_{кад}$), м ²	0
6.	Предельный минимальный и максимальный размеры земельного участка (Рмин и Рмакс), м ²	— —
7.	Кадастровый или иной государственный учетный номер (инвентарный) здания, сооружения, объекта незавершенного строительства, расположенного на земельном участке	24:50:0500328:34; 24:50:0500328:37
8.	Вид (виды) разрешенного использования	—
8.1.	Дополнительные сведения об использовании земельного участка	—
9.	Сведения о земельных участках (землях общего пользования, территории общего пользования), посредством которых обеспечивается доступ	Земли общего пользования
10.	Иные сведения	—

4. Пояснения к сведениям об уточняемом земельном участке с кадастровым номером					24:50:0500328:12			
1.	При выполнении ККР была выявлена и устранена РО в описании местоположения границ. Устранены области чересполосицы со смежными земельными участками, а также исключено пересечение с нежилыми строениями, расположенными на земельном участке. Площадь земельного участка не изменилась.							
1. Сведения о характерных точках границ уточняемого земельного участка с кадастровым номером					24:50:0500328:15			
Система координат		МСК-167 (24)			Зона №		4	
Обозначение характерных точек границ	Координаты, м				Метод определения координат	Формулы, примененные для расчета средней квадратической погрешности определения координат характерных точек границ (Mt), с подставленными в такие формулы значениями и итоговые (вычисленные) значения Mt, м	Описание закрепления точки	
	содержатся в Едином государственном реестре недвижимости		определены в результате выполнения комплексных кадастровых работ					
	X	Y	X	Y				
1	2	3	4	5	6	7	8	
2	629 518,50	107 108,98	629 518,50	107 108,98	Метод спутниковых геодезических измерений (определений)	$\sqrt{(m0^2 + m1^2)} = \sqrt{(0,10^2 + 0,10^2)} = 0,10$	Временный межевой знак	
62	629 525,05	107 123,81	629 525,05	107 123,81				—
54	—	—	629 524,74	107 124,02			—	
н53У	—	—	629 504,63	107 131,65				—
63	629 503,98	107 131,89	629 503,98	107 131,89			—	
64	629 497,70	107 117,34	629 497,70	107 117,34				—
н5У	—	—	629 498,60	107 116,99			—	
4	629 501,50	107 115,87	629 501,50	107 115,87				—
3	629 508,92	107 112,78	629 508,92	107 112,78			—	
2	629 518,50	107 108,98	629 518,50	107 108,98				—

2. Сведения о частях границ уточняемого земельного участка с кадастровым номером				24:50:0500328:15	:
Обозначение части границ		Горизонтальное проложение (S), м	Описание прохождения части границ	Сведения о согласовании местоположения границ (согласовано/спорное)	
от т.	до т.				
1	2	3	4	5	
2	62	16,21	—	согласовано	
62	54	0,37			
54	н53У	21,51			
н53У	63	0,69			
63	64	15,85			
64	н5У	0,97			
н5У	4	3,11			
4	3	8,04			
3	2	10,31			

3. Сведения о характеристиках уточняемого земельного участка с кадастровым номером			24:50:0500328:15	:
№ п/п	Наименование характеристики	Значение характеристики		
1	2	3		
1.	Сведения об адресе земельного участка	—		
1.1.	Сведения об ином месте нахождения земельного участка, не являющегося объектом адресации, в структурированном виде	—		
1.2.	Дополнительные сведения о месте нахождения земельного участка	—		
2.	Площадь земельного участка ± величина погрешности определения (вычисления) площади ($P \pm \Delta P$), м ²	361 ± 7		
3.	Формула, примененная для вычисления предельной погрешности определения площади земельного участка, с подставленными значениями и итоговые (вычисленные) значения	$3,5 * M_t * \sqrt{P} = 3,5 * 0,10 * \sqrt{361} = 7$		
4.	Площадь земельного участка согласно сведениям Единого государственного реестра недвижимости (Ркад), м ²	360		
5.	Оценка расхождения Р и Ркад ($P - P_{кад}$), м ²	1		
6.	Предельный минимальный и максимальный размеры земельного участка (Рмин и Рмакс), м ²	— —		
7.	Кадастровый или иной государственный учетный номер (инвентарный) здания, сооружения, объекта незавершенного строительства, расположенного на земельном участке	24:50:0500328:46		

1	2	3
8.	Вид (виды) разрешенного использования	—
8.1.	Дополнительные сведения об использовании земельного участка	—
9.	Сведения о земельных участках (землях общего пользования, территории общего пользования), посредством которых обеспечивается доступ	Земли общего пользования
10.	Иные сведения	—

4. Пояснения к сведениям об уточняемом земельном участке с кадастровым номером 24:50:0500328:15 :

1.	При выполнении ККР была выявлена и устранена РО в описании местоположения границ, а именно устранены области чересполосицы (путем добавления трех точек ЗУ, создающих такие области). Площадь земельного участка не изменилась.
----	---

1. Сведения о характерных точках границ уточняемого земельного участка с кадастровым номером 24:50:0500328:53 :

Система координат МСК-167 (24) Зона № 4

Обозначение характерных точек границ	Координаты, м				Метод определения координат	Формулы, примененные для расчета средней квадратической погрешности определения координат характерных точек границ (Mt), с подставленными в такие формулы значениями и итоговые (вычисленные) значения Mt, м	Описание закрепления точки
	содержатся в Едином государственном реестре недвижимости		определены в результате выполнения комплексных кадастровых работ				
	X	Y	X	Y			
1	2	3	4	5	6	7	8
65	629 510,38	107 029,95	629 510,38	107 029,95	Метод спутниковых геодезических измерений (определений)	$\sqrt{(m0^2 + m1^2)} = \sqrt{(0,10^2 + 0,10^2)} = 0,10$	—
66	629 516,22	107 043,29	629 516,22	107 043,29			
67	629 513,95	107 044,27	629 513,95	107 044,27			
68	629 516,21	107 049,53	629 516,21	107 049,53			
69	629 497,58	107 057,94	—	—	—	—	—
н70У	—	—	629 497,21	107 057,08	Метод спутниковых геодезических измерений (определений)	$\sqrt{(m0^2 + m1^2)} = \sqrt{(0,10^2 + 0,10^2)} = 0,10$	—
43	—	—	629 489,51	107 039,18			

1	2	3	4	5	6	7	8
39	629 489,28	107 038,00	629 489,28	107 038,00	Метод спутниковых геодезических измерений (определений)	$\sqrt{(m0^2 + m1^2)} = \sqrt{(0,10^2 + 0,10^2)} = 0,10$	—
38	629 501,34	107 033,52	629 501,34	107 033,52			
н37У	—	—	629 506,68	107 031,42			
65	629 510,38	107 029,95	629 510,38	107 029,95			

2. Сведения о частях границ уточняемого земельного участка с кадастровым номером 24:50:0500328:53 :

Обозначение части границ		Горизонтальное проложение (S), м	Описание прохождения части границ	Сведения о согласовании местоположения границ (согласовано/спорное)
от т.	до т.			
1	2	3	4	5
65	66	14,56	—	согласовано
66	67	2,47		
67	68	5,72		
68	н70У	20,45		
н70У	43	19,49		
43	39	1,20		
39	38	12,87		
38	н37У	5,74		
н37У	65	3,98		

3. Сведения о характеристиках уточняемого земельного участка с кадастровым номером 24:50:0500328:53 :

№ п/п	Наименование характеристики	Значение характеристики
1	2	3
1.	Сведения об адресе земельного участка	—
1.1.	Сведения об ином месте нахождения земельного участка, не являющегося объектом адресации, в структурированном виде	—
1.2.	Дополнительные сведения о месте нахождения земельного участка	—
2.	Площадь земельного участка ± величина погрешности определения (вычисления) площади ($P \pm \Delta P$), м ²	454 ± 7

1	2	3
3.	Формула, примененная для вычисления предельной погрешности определения площади земельного участка, с подставленными значениями и итоговые (вычисленные) значения	$3,5 * Mt * \sqrt{(P)} = 3,5 * 0,10 * \sqrt{(454)} = 7$
4.	Площадь земельного участка согласно сведениям Единого государственного реестра недвижимости (Ркад), м ²	461
5.	Оценка расхождения Р и Ркад (Р - Ркад), м ²	7
6.	Предельный минимальный и максимальный размеры земельного участка (Рмин и Рмакс), м ²	— —
7.	Кадастровый или иной государственный учетный номер (инвентарный) здания, сооружения, объекта незавершенного строительства, расположенного на земельном участке	24:50:0500328:17
8.	Вид (виды) разрешенного использования	—
8.1.	Дополнительные сведения об использовании земельного участка	—
9.	Сведения о земельных участках (землях общего пользования, территории общего пользования), посредством которых обеспечивается доступ	Земли общего пользования
10.	Иные сведения	—

4. Пояснения к сведениям об уточняемом земельном участке с кадастровым номером 24:50:0500328:53 :

1. При выполнении ККР была выявлена и устранена РО, границы земельного участка установлены по фактическому использованию. Западная и северная граница соответствует фактической границе (по ЦОФП 2007г.); с восточной стороны исключено пересечение с нежилыми строениями, расположенными на смежном земельном участке. С южной стороны исключена область чересполосицы со смежным земельным участком путем добавления новых точек.

1. Сведения о характерных точках границ уточняемого земельного участка с кадастровым номером 24:50:0500328:55 :
Система координат МСК-167 (24) Зона № 4

Обозначение характерных точек границ	Координаты, м				Метод определения координат	Формулы, примененные для расчета средней квадратической погрешности определения координат характерных точек границ (Mt), с подставленными в такие формулы значениями и итоговые (вычисленные) значения Mt, м	Описание закрепления точки
	содержатся в Едином государственном реестре недвижимости		определены в результате выполнения комплексных кадастровых работ				
	X	Y	X	Y			
1	2	3	4	5	6	7	8

1	2	3	4	5	6	7	8
71	629 518,33	107 048,65	629 518,33	107 048,65	Метод спутниковых геодезических измерений (определений)	$\sqrt{(m0^2 + m1^2)} = \sqrt{(0,10^2 + 0,10^2)} = 0,10$	—
н56У	—	—	629 525,33	107 067,88			
72	629 525,72	107 067,73	—	—	—	—	
61	629 521,47	107 069,32	629 521,47	107 069,32	Метод спутниковых геодезических измерений (определений)	$\sqrt{(m0^2 + m1^2)} = \sqrt{(0,10^2 + 0,10^2)} = 0,10$	
60	629 511,98	107 073,30	629 511,98	107 073,30			
25	629 504,80	107 076,00	629 504,80	107 076,00			
73	629 497,58	107 057,94	629 497,58	107 057,94			
74	—	—	629 497,50	107 057,82			
н70У	—	—	629 497,21	107 057,08			
68	629 516,21	107 049,53	629 516,21	107 049,53			
71	629 518,33	107 048,65	629 518,33	107 048,65			

2. Сведения о частях границ уточняемого земельного участка с кадастровым номером

24:50:0500328:55

:

Обозначение части границ		Горизонтальное проложение (S), м	Описание прохождения части границ	Сведения о согласовании местоположения границ (согласовано/спорное)
от т.	до т.			
1	2	3	4	5
71	н56У	20,46	—	согласовано
н56У	61	4,12		
61	60	10,29		
60	25	7,67		
25	73	19,45		
73	74	0,14		
74	н70У	0,79		
н70У	68	20,45		
68	71	2,30		

3. Сведения о характеристиках уточняемого земельного участка с кадастровым номером		24:50:0500328:55	:
№ п/п	Наименование характеристики	Значение характеристики	
1	2	3	
1.	Сведения об адресе земельного участка	—	
1.1.	Сведения об ином месте нахождения земельного участка, не являющегося объектом адресации, в структурированном виде	—	
1.2.	Дополнительные сведения о месте нахождения земельного участка	—	
2.	Площадь земельного участка ± величина погрешности определения (вычисления) площади ($P \pm \Delta P$), м ²	458 ± 7	
3.	Формула, примененная для вычисления предельной погрешности определения площади земельного участка, с подставленными значениями и итоговые (вычисленные) значения	$3,5 * M_t * \sqrt{P} = 3,5 * 0,10 * \sqrt{458} = 7$	
4.	Площадь земельного участка согласно сведениям Единого государственного реестра недвижимости (Ркад), м ²	458	
5.	Оценка расхождения Р и Ркад ($P - P_{кад}$), м ²	0	
6.	Предельный минимальный и максимальный размеры земельного участка (Рмин и Рмакс), м ²	— —	
7.	Кадастровый или иной государственный учетный номер (инвентарный) здания, сооружения, объекта незавершенного строительства, расположенного на земельном участке	24:50:0500328:23	
8.	Вид (виды) разрешенного использования	—	
8.1.	Дополнительные сведения об использовании земельного участка	—	
9.	Сведения о земельных участках (землях общего пользования, территории общего пользования), посредством которых обеспечивается доступ	Земли общего пользования	
10.	Иные сведения	—	
4. Пояснения к сведениям об уточняемом земельном участке с кадастровым номером		24:50:0500328:55	:
1.	При выполнении ККР была выявлена и устранена РО, границы установлены по фактическому использованию, исключено пересечение со смежными земельными участками (24:50:0500328:53) с сохранением площади. Границы соответствуют приложенной схеме к межевому плану от 20.05.2025г.		

1. Сведения о характерных точках границ уточняемого земельного участка с кадастровым номером					24:50:0500328:182			
Система координат					МСК-167 (24)			
					Зона № 4			
Обозначение характерных точек границ	Координаты, м				Метод определения координат	Формулы, примененные для расчета средней квадратической погрешности определения координат характерных точек границ (Mt), с подставленными в такие формулы значениями и итоговые (вычисленные) значения Mt, м	Описание закрепления точки	
	содержатся в Едином государственном реестре недвижимости		определены в результате выполнения комплексных кадастровых работ					
	X	Y	X	Y				
1	2	3	4	5	6	7	8	
75	629 543,56	107 116,33	629 543,56	107 116,33	Метод спутниковых геодезических измерений (определений)	$\sqrt{(m0^2 + m1^2)} = \sqrt{(0,10^2 + 0,10^2)} = 0,10$	—	
79	629 543,68	107 116,58	629 543,68	107 116,58				
80	629 544,96	107 119,55	629 544,96	107 119,55				
81	629 546,91	107 123,96	629 546,91	107 123,96				
82	629 550,21	107 131,20	629 550,21	107 131,20				
83	629 551,14	107 133,50	629 551,14	107 133,50				
9	629 551,57	107 134,55	629 551,57	107 134,55				
8	629 541,87	107 138,74	629 541,87	107 138,74				
7	629 532,62	107 142,29	629 532,62	107 142,29				
55	629 532,00	107 141,08	629 532,00	107 141,08				
54	629 524,74	107 124,02	629 524,74	107 124,02				
62	—	—	629 525,05	107 123,81				Временный межевой знак

1	2	3	4	5	6	7	8
78	629 530,12	107 121,57	629 530,12	107 121,57	Метод спутниковых геодезических измерений (определений)	$\sqrt{(m0^2 + m1^2)} = \sqrt{(0,10^2 + 0,10^2)} = 0,10$	—
77	629 533,60	107 120,92	629 533,60	107 120,92			
76	629 534,07	107 120,70	629 534,07	107 120,70			
75	629 543,56	107 116,33	629 543,56	107 116,33			

2. Сведения о частях границ уточняемого земельного участка с кадастровым номером 24:50:0500328:182 :

Обозначение части границ		Горизонтальное проложение (S), м	Описание прохождения части границ	Сведения о согласовании местоположения границ (согласовано/спорное)
от т.	до т.			
1	2	3	4	5
75	79	0,28	—	согласовано
79	80	3,23		
80	81	4,82		
81	82	7,96		
82	83	2,48		
83	9	1,13		
9	8	10,57		
8	7	9,91		
7	55	1,36		
55	54	18,54		
54	62	0,37		
62	78	5,54		
78	77	3,54		
77	76	0,52		
76	75	10,45		

3. Сведения о характеристиках уточняемого земельного участка с кадастровым номером 24:50:0500328:182 :

№ п/п	Наименование характеристики	Значение характеристики
1	2	3
1	2	3

1	2	3
1.	Сведения об адресе земельного участка	—
1.1.	Сведения об ином месте нахождения земельного участка, не являющегося объектом адресации, в структурированном виде	—
1.2.	Дополнительные сведения о месте нахождения земельного участка	—
2.	Площадь земельного участка \pm величина погрешности определения (вычисления) площади ($P \pm \Delta P$), м ²	407 \pm 7
3.	Формула, примененная для вычисления предельной погрешности определения площади земельного участка, с подставленными значениями и итоговые (вычисленные) значения	$3,5 * M_t * \sqrt{P} = 3,5 * 0,10 * \sqrt{407} = 7$
4.	Площадь земельного участка согласно сведениям Единого государственного реестра недвижимости (Ркад), м ²	407
5.	Оценка расхождения Р и Ркад ($P - P_{кад}$), м ²	0
6.	Предельный минимальный и максимальный размеры земельного участка (Рмин и Рмакс), м ²	— —
7.	Кадастровый или иной государственный учетный номер (инвентарный) здания, сооружения, объекта незавершенного строительства, расположенного на земельном участке	24:50:0500328:22; 24:50:0500328:21
8.	Вид (виды) разрешенного использования	—
8.1.	Дополнительные сведения об использовании земельного участка	—
9.	Сведения о земельных участках (землях общего пользования, территории общего пользования), посредством которых обеспечивается доступ	Земли общего пользования
10.	Иные сведения	—
4. Пояснения к сведениям об уточняемом земельном участке с кадастровым номером		24:50:0500328:182 :
1.	При выполнении ККР была выявлена и устранена РО, исключена область чересполосицы со смежным земельным участком путем добавления новой точки в границы ЗУ. Площадь земельного участка не изменилась.	

1. Сведения о характерных точках границ уточняемого земельного участка с кадастровым номером <u>24:50:0500328:184</u> :							
Система координат <u>МСК-167 (24)</u>				Зона № <u>4</u>			
Обозначение характерных точек границ	Координаты, м				Метод определения координат	Формулы, примененные для расчета средней квадратической погрешности определения координат характерных точек границ (Mt), с подставленными в такие формулы значениями и итоговые (вычисленные) значения Mt, м	Описание закрепления точки
	содержатся в Едином государственном реестре недвижимости		определены в результате выполнения комплексных кадастровых работ				
	X	Y	X	Y			
1	2	3	4	5	6	7	8
74	629 497,50	107 057,82	629 497,50	107 057,82	Метод спутниковых геодезических измерений (определений)	$\sqrt{(m0^2 + m1^2)} = \sqrt{(0,10^2 + 0,10^2)} = 0,10$	—
84	629 477,76	107 065,89	629 477,76	107 065,89			
44	629 469,26	107 047,13	629 469,26	107 047,13			
43	629 489,51	107 039,18	629 489,51	107 039,18			
н70У	—	—	629 497,21	107 057,08			
74	629 497,50	107 057,82	629 497,50	107 057,82			
2. Сведения о частях границ уточняемого земельного участка с кадастровым номером <u>24:50:0500328:184</u> :							
Обозначение части границ		Горизонтальное проложение (S), м	Описание прохождения части границ	Сведения о согласовании местоположения границ (согласовано/спорное)			
от т.	до т.						
1	2	3	4	5			
74	84	21,33	—	согласовано			
84	44	20,60					
44	43	21,75					
43	н70У	19,49					
н70У	74	0,79					
3. Сведения о характеристиках уточняемого земельного участка с кадастровым номером <u>24:50:0500328:184</u> :							
№ п/п	Наименование характеристики			Значение характеристики			
1	2			3			

1	2	3
1.	Сведения об адресе земельного участка	—
1.1.	Сведения об ином месте нахождения земельного участка, не являющегося объектом адресации, в структурированном виде	—
1.2.	Дополнительные сведения о месте нахождения земельного участка	—
2.	Площадь земельного участка ± величина погрешности определения (вычисления) площади ($P \pm \Delta P$), м ²	440 ± 7
3.	Формула, примененная для вычисления предельной погрешности определения площади земельного участка, с подставленными значениями и итоговые (вычисленные) значения	$3,5 * M_t * \sqrt{P} = 3,5 * 0,10 * \sqrt{440} = 7$
4.	Площадь земельного участка согласно сведениям Единого государственного реестра недвижимости (Ркад), м ²	440
5.	Оценка расхождения Р и Ркад ($P - P_{кад}$), м ²	0
6.	Предельный минимальный и максимальный размеры земельного участка (Рмин и Рмакс), м ²	— —
7.	Кадастровый или иной государственный учетный номер (инвентарный) здания, сооружения, объекта незавершенного строительства, расположенного на земельном участке	24:50:0500328:26
8.	Вид (виды) разрешенного использования	—
8.1.	Дополнительные сведения об использовании земельного участка	—
9.	Сведения о земельных участках (землях общего пользования, территории общего пользования), посредством которых обеспечивается доступ	Земли общего пользования
10.	Иные сведения	—
4. Пояснения к сведениям об уточняемом земельном участке с кадастровым номером		24:50:0500328:184 :
1.	При выполнении ККР была выявлена и устранена РО, исключена область чересполосицы путем добавления новой точки, площадь земельного участка не изменилась.	

Описание местоположения здания, сооружения, объекта незавершенного строительства на земельном участке

1. Сведения о характерных точках контура объекта недвижимости с кадастровым номером <u>24:50:0500328:17</u> :								
Система координат <u>МСК-167 (24)</u>			Зона № <u>4</u>					
Обозначение характерных точек границ	Содержатся в Едином государственном реестре недвижимости			Определены в ходе выполнения комплексных кадастровых работ			Метод определения координат	Формулы, примененные для расчета средней квадратической погрешности определения координат характерных точек (Mt), м, с подставленными в такие формулы значениями и итоговые (вычисленные) значения Mt, м
	координаты, м		Радиус, м	координаты, м		Радиус, м		
	X	Y	R	X	Y	R		
1	2	3	4	5	6	7	8	9
н85О	—	—	—	629 511,30	107 043,28	—	Метод спутниковых геодезических измерений (определений)	$\sqrt{(0,10^2 + 0,10^2)}$
н86О	—	—	—	629 504,85	107 046,00	—		
н87О	—	—	—	629 500,94	107 036,74	—		
н88О	—	—	—	629 507,39	107 034,02	—		
н85О	—	—	—	629 511,30	107 043,28	—		
2. Сведения о характеристиках объекта недвижимости с кадастровым номером <u>24:50:0500328:17</u> :								
№ п/п	Наименование характеристики				Значение характеристики			
1	2				3			
1.	Вид объекта недвижимости				Здание			
2.	Ранее присвоенный государственный учетный номер (инвентарный) здания, сооружения, объекта незавершенного строительства				—			
3.	Кадастровый номер земельного участка (земельных участков), в границах которого (которых) расположены здание, сооружение, объект незавершенного строительства				24:50:0500328:53			
4.	Уникальный учетный номер кадастрового квартала, в границах которого расположены здание, сооружение, объект незавершенного строительства				24:50:0500328			

1	2	3
5.	Сведения об адресе здания, сооружения, объекта незавершенного строительства	—
5.1.	Сведения об ином месте нахождения здания, сооружения, объекта незавершенного строительства, не являющегося объектом адресации, в структурированном виде	—
5.2.	Дополнительные сведения о месте нахождения здания, сооружения, объекта незавершенного строительства	—
6.	Иные сведения	—

3. Пояснения к сведениям об объекте недвижимости с кадастровым номером 24:50:0500328:17 :

1.	—
----	---

1. Сведения о характерных точках контура объекта недвижимости с кадастровым номером 24:50:0500328:22 :

Система координат		МСК-167 (24)					Зона №	
							4	
Обозначение характерных точек границ	Содержатся в Едином государственном реестре недвижимости			Определены в ходе выполнения комплексных кадастровых работ			Метод определения координат	Формулы, примененные для расчета средней квадратической погрешности определения координат характерных точек (Mt), м, с подставленными в такие формулы значениями и итоговые (вычисленные) значения Mt, м
	координаты, м		Радиус, м	координаты, м		Радиус, м		
	X	Y	R	X	Y	R		
1	2	3	4	5	6	7	8	9
н89О	—	—	—	629 543,63	107 116,64	—	Метод спутниковых геодезических измерений (определений)	$\sqrt{(0,10^2 + 0,10^2)}$
н90О	—	—	—	629 544,89	107 119,47	—		
н91О	—	—	—	629 539,55	107 121,86	—		
н92О	—	—	—	629 538,29	107 119,03	—		
н89О	—	—	—	629 543,63	107 116,64	—		

2. Сведения о характеристиках объекта недвижимости с кадастровым номером 24:50:0500328:22 :

№ п/п	Наименование характеристики	Значение характеристики
1	2	3
1.	Вид объекта недвижимости	Здание

1	2	3
2.	Ранее присвоенный государственный учетный номер (инвентарный) здания, сооружения, объекта незавершенного строительства	—
3.	Кадастровый номер земельного участка (земельных участков), в границах которого (которых) расположены здание, сооружение, объект незавершенного строительства	24:50:0500328:182
4.	Уникальный учетный номер кадастрового квартала, в границах которого расположены здание, сооружение, объект незавершенного строительства	24:50:0500328
5.	Сведения об адресе здания, сооружения, объекта незавершенного строительства	—
5.1.	Сведения об ином месте нахождения здания, сооружения, объекта незавершенного строительства, не являющегося объектом адресации, в структурированном виде	—
5.2.	Дополнительные сведения о месте нахождения здания, сооружения, объекта незавершенного строительства	—
6.	Иные сведения	—

3. Пояснения к сведениям об объекте недвижимости с кадастровым номером 24:50:0500328:22 :

1.	—
----	---

1. Сведения о характерных точках контура объекта недвижимости с кадастровым номером 24:50:0500328:26 :

Система координат		МСК-167 (24)					Зона № <u>4</u>	
Обозначение характерных точек границ	Содержатся в Едином государственном реестре недвижимости			Определены в ходе выполнения комплексных кадастровых работ			Метод определения координат	Формулы, примененные для расчета средней квадратической погрешности определения координат характерных точек (Mt), м, с подставленными в такие формулы значениями и итоговые (вычисленные) значения Mt, м
	координаты, м		Радиус, м	координаты, м		Радиус, м		
	X	Y	R	X	Y	R		
1	2	3	4	5	6	7	8	9
н93О	—	—	—	629 483,96	107 046,57	—	Метод спутниковых геодезических измерений (определений)	$\sqrt{(0,10^2 + 0,10^2)}$
н94О	—	—	—	629 488,60	107 057,42	—		
н95О	—	—	—	629 479,18	107 061,45	—		

1	2	3	4	5	6	7	8	9
н96О	—	—	—	629 474,54	107 050,60	—	Метод спутниковых геодезических измерений (определений)	$\sqrt{(0,10^2 + 0,10^2)}$
н93О	—	—	—	629 483,96	107 046,57	—		
2. Сведения о характеристиках объекта недвижимости с кадастровым номером							24:50:0500328:26 :	
№ п/п	Наименование характеристики					Значение характеристики		
1	2					3		
1.	Вид объекта недвижимости					Здание		
2.	Ранее присвоенный государственный учетный номер (инвентарный) здания, сооружения, объекта незавершенного строительства					—		
3.	Кадастровый номер земельного участка (земельных участков), в границах которого (которых) расположены здание, сооружение, объект незавершенного строительства					24:50:0500328:184		
4.	Уникальный учетный номер кадастрового квартала, в границах которого расположены здание, сооружение, объект незавершенного строительства					24:50:0500328		
5.	Сведения об адресе здания, сооружения, объекта незавершенного строительства					—		
5.1.	Сведения об ином месте нахождения здания, сооружения, объекта незавершенного строительства, не являющегося объектом адресации, в структурированном виде					—		
5.2.	Дополнительные сведения о месте нахождения здания, сооружения, объекта незавершенного строительства					—		
6.	Иные сведения					—		
3. Пояснения к сведениям об объекте недвижимости с кадастровым номером							24:50:0500328:26 :	
1.	—							

1. Сведения о характерных точках контура объекта недвижимости с кадастровым номером							24:50:0500328:30	
Система координат				МСК-167 (24)			Зона № 4	
Обозначение характерных точек границ	Содержатся в Едином государственном реестре недвижимости			Определены в ходе выполнения комплексных кадастровых работ			Метод определения координат	Формулы, примененные для расчета средней квадратической погрешности определения координат характерных точек (Mt), м, с подставленными в такие формулы значениями и итоговые (вычисленные) значения Mt, м
	координаты, м		Радиус, м	координаты, м		Радиус, м		
	X	Y	R	X	Y	R		
1	2	3	4	5	6	7	8	9
н970	—	—	—	629 532,56	107 094,34	—	Метод спутниковых геодезических измерений (определений)	$\sqrt{(0,10^2 + 0,10^2)}$
н980	—	—	—	629 537,86	107 107,63	—		
н990	—	—	—	629 530,24	107 110,66	—		
н1000	—	—	—	629 524,94	107 097,38	—		
н970	—	—	—	629 532,56	107 094,34	—		
2. Сведения о характеристиках объекта недвижимости с кадастровым номером							24:50:0500328:30	
№ п/п	Наименование характеристики			Значение характеристики				
1	2			3				
1.	Вид объекта недвижимости			Здание				
2.	Ранее присвоенный государственный учетный номер (инвентарный) здания, сооружения, объекта незавершенного строительства			—				
3.	Кадастровый номер земельного участка (земельных участков), в границах которого (которых) расположены здание, сооружение, объект незавершенного строительства			24:50:0500328:56				
4.	Уникальный учетный номер кадастрового квартала, в границах которого расположены здание, сооружение, объект незавершенного строительства			24:50:0500328				

1	2	3
5.	Сведения об адресе здания, сооружения, объекта незавершенного строительства	—
5.1.	Сведения об ином месте нахождения здания, сооружения, объекта незавершенного строительства, не являющегося объектом адресации, в структурированном виде	—
5.2.	Дополнительные сведения о месте нахождения здания, сооружения, объекта незавершенного строительства	—
6.	Иные сведения	—

3. Пояснения к сведениям об объекте недвижимости с кадастровым номером 24:50:0500328:30 :

1.	—
----	---

1. Сведения о характерных точках контура объекта недвижимости с кадастровым номером 24:50:0500328:31 :

Система координат		МСК-167 (24)		Зона №		4		
Обозначение характерных точек границ	Содержатся в Едином государственном реестре недвижимости			Определены в ходе выполнения комплексных кадастровых работ			Метод определения координат	Формулы, примененные для расчета средней квадратической погрешности определения координат характерных точек (Mt), м, с подставленными в такие формулы значениями и итоговые (вычисленные) значения Mt, м
	координаты, м		Радиус, м	координаты, м		Радиус, м		
	X	Y	R	X	Y	R		
1	2	3	4	5	6	7	8	9
н101О	—	—	—	629 524,39	107 075,00	—	Метод спутниковых геодезических измерений (определений)	$\sqrt{(0,10^2 + 0,10^2)}$
н102О	—	—	—	629 517,20	107 077,96	—		
н103О	—	—	—	629 520,60	107 086,19	—		
н104О	—	—	—	629 527,79	107 083,22	—		
н101О	—	—	—	629 524,39	107 075,00	—		

2. Сведения о характеристиках объекта недвижимости с кадастровым номером 24:50:0500328:31 :

№ п/п	Наименование характеристики	Значение характеристики
1	2	3
1.	Вид объекта недвижимости	Здание

1	2	3
2.	Ранее присвоенный государственный учетный номер (инвентарный) здания, сооружения, объекта незавершенного строительства	—
3.	Кадастровый номер земельного участка (земельных участков), в границах которого (которых) расположены здание, сооружение, объект незавершенного строительства	24:50:0500328:14
4.	Уникальный учетный номер кадастрового квартала, в границах которого расположены здание, сооружение, объект незавершенного строительства	24:50:0500328
5.	Сведения об адресе здания, сооружения, объекта незавершенного строительства	—
5.1.	Сведения об ином месте нахождения здания, сооружения, объекта незавершенного строительства, не являющегося объектом адресации, в структурированном виде	—
5.2.	Дополнительные сведения о месте нахождения здания, сооружения, объекта незавершенного строительства	—
6.	Иные сведения	—

3. Пояснения к сведениям об объекте недвижимости с кадастровым номером 24:50:0500328:31 :

1.	—
----	---

1. Сведения о характерных точках контура объекта недвижимости с кадастровым номером 24:50:0500328:33 :

Система координат		МСК-167 (24)					Зона №		4	
Обозначение характерных точек границ	Содержатся в Едином государственном реестре недвижимости			Определены в ходе выполнения комплексных кадастровых работ			Метод определения координат	Формулы, примененные для расчета средней квадратической погрешности определения координат характерных точек (Mt), м, с подставленными в такие формулы значениями и итоговые (вычисленные) значения Mt, м		
	координаты, м		Радиус, м	координаты, м		Радиус, м				
	X	Y	R	X	Y	R				
1	2	3	4	5	6	7	8	9		
н105О	—	—	—	629 499,65	107 015,96	—	Метод спутниковых геодезических измерений (определений)	$\sqrt{(0,10^2 + 0,10^2)}$		
н106О	—	—	—	629 504,54	107 027,74	—				
н107О	—	—	—	629 497,00	107 030,87	—				

1	2	3	4	5	6	7	8	9
н108О	—	—	—	629 492,11	107 019,09	—	Метод спутниковых геодезических измерений (определений)	$\sqrt{(0,10^2 + 0,10^2)}$
н105О	—	—	—	629 499,65	107 015,96	—		
2. Сведения о характеристиках объекта недвижимости с кадастровым номером							24:50:0500328:33 :	
№ п/п	Наименование характеристики					Значение характеристики		
1	2					3		
1.	Вид объекта недвижимости					Здание		
2.	Ранее присвоенный государственный учетный номер (инвентарный) здания, сооружения, объекта незавершенного строительства					—		
3.	Кадастровый номер земельного участка (земельных участков), в границах которого (которых) расположены здание, сооружение, объект незавершенного строительства					24:50:0500328:11		
4.	Уникальный учетный номер кадастрового квартала, в границах которого расположены здание, сооружение, объект незавершенного строительства					24:50:0500328		
5.	Сведения об адресе здания, сооружения, объекта незавершенного строительства					—		
5.1.	Сведения об ином месте нахождения здания, сооружения, объекта незавершенного строительства, не являющегося объектом адресации, в структурированном виде					—		
5.2.	Дополнительные сведения о месте нахождения здания, сооружения, объекта незавершенного строительства					—		
6.	Иные сведения					—		
3. Пояснения к сведениям об объекте недвижимости с кадастровым номером							24:50:0500328:33 :	
1.	—							

1. Сведения о характерных точках контура объекта недвижимости с кадастровым номером							24:50:0500328:34			
Система координат				МСК-167 (24)			Зона №			
Обозначение характерных точек границ		Содержатся в Едином государственном реестре недвижимости		Определены в ходе выполнения комплексных кадастровых работ			4			
		координаты, м		Радиус, м	координаты, м		Радиус, м	Метод определения координат		
X	Y	R	X	Y	R	Метод спутниковых геодезических измерений (определений)	Формулы, примененные для расчета средней квадратической погрешности определения координат характерных точек (Mt), м, с подставленными в такие формулы значениями и итоговые (вычисленные) значения Mt, м			
1	2	3	4	5	6				7	8
н109О	—	—	—	629 473,49	107 026,94			—	Метод спутниковых геодезических измерений (определений)	$\sqrt{(0,10^2 + 0,10^2)}$
н110О	—	—	—	629 466,31	107 029,77	—				
н111О	—	—	—	629 470,04	107 039,24	—				
н112О	—	—	—	629 474,43	107 037,51	—				
н113О	—	—	—	629 475,17	107 039,37	—				
н114О	—	—	—	629 480,52	107 037,26	—				
н115О	—	—	—	629 478,79	107 032,89	—				
н116О	—	—	—	629 476,24	107 033,90	—				
н109О	—	—	—	629 473,49	107 026,94	—				
2. Сведения о характеристиках объекта недвижимости с кадастровым номером							24:50:0500328:34			
№ п/п	Наименование характеристики			Значение характеристики						
1	2			3						
1.	Вид объекта недвижимости			Здание						
2.	Ранее присвоенный государственный учетный номер (инвентарный) здания, сооружения, объекта незавершенного строительства			—						

1	2		3					
3.	Кадастровый номер земельного участка (земельных участков), в границах которого (которых) расположены здание, сооружение, объект незавершенного строительства		24:50:0500328:12					
4.	Уникальный учетный номер кадастрового квартала, в границах которого расположены здание, сооружение, объект незавершенного строительства		24:50:0500328					
5.	Сведения об адресе здания, сооружения, объекта незавершенного строительства		—					
5.1.	Сведения об ином месте нахождения здания, сооружения, объекта незавершенного строительства, не являющегося объектом адресации, в структурированном виде		—					
5.2.	Дополнительные сведения о месте нахождения здания, сооружения, объекта незавершенного строительства		—					
6.	Иные сведения		—					
3. Пояснения к сведениям об объекте недвижимости с кадастровым номером			24:50:0500328:34 :					
1.	—		—					
1. Сведения о характерных точках контура объекта недвижимости с кадастровым номером			24:50:0500328:35 :					
Система координат <u>МСК-167 (24)</u>			Зона № <u>4</u>					
Обозначение характерных точек границ	Содержатся в Едином государственном реестре недвижимости			Определены в ходе выполнения комплексных кадастровых работ			Метод определения координат	Формулы, примененные для расчета средней квадратической погрешности определения координат характерных точек (Mt), м, с подставленными в такие формулы значениями и итоговые (вычисленные) значения Mt, м
	координаты, м		Радиус, м	координаты, м		Радиус, м		
	X	Y	R	X	Y	R		
1	2	3	4	5	6	7	8	9
n117O	—	—	—	629 500,22	107 017,13	—	Метод спутниковых геодезических измерений (определений)	$\sqrt{(0,10^2 + 0,10^2)}$
n118O	—	—	—	629 497,69	107 011,31	—		
n119O	—	—	—	629 501,45	107 009,68	—		
n120O	—	—	—	629 503,98	107 015,50	—		

1	2	3	4	5	6	7	8	9
н1170	—	—	—	629 500,22	107 017,13	—	Метод спутниковых геодезических измерений (определений)	$\sqrt{(0,10^2 + 0,10^2)}$

2. Сведения о характеристиках объекта недвижимости с кадастровым номером 24:50:0500328:35 :

№ п/п	Наименование характеристики	Значение характеристики
1	2	3
1.	Вид объекта недвижимости	Здание
2.	Ранее присвоенный государственный учетный номер (инвентарный) здания, сооружения, объекта незавершенного строительства	—
3.	Кадастровый номер земельного участка (земельных участков), в границах которого (которых) расположены здание, сооружение, объект незавершенного строительства	24:50:0500328:11
4.	Уникальный учетный номер кадастрового квартала, в границах которого расположены здание, сооружение, объект незавершенного строительства	24:50:0500328
5.	Сведения об адресе здания, сооружения, объекта незавершенного строительства	—
5.1.	Сведения об ином месте нахождения здания, сооружения, объекта незавершенного строительства, не являющегося объектом адресации, в структурированном виде	—
5.2.	Дополнительные сведения о месте нахождения здания, сооружения, объекта незавершенного строительства	—
6.	Иные сведения	—

3. Пояснения к сведениям об объекте недвижимости с кадастровым номером 24:50:0500328:35 :

1.	—
----	---

1. Сведения о характерных точках контура объекта недвижимости с кадастровым номером 24:50:0500328:36 :

Система координат		МСК-167 (24)		Зона №		4		
Обозначение характерных точек границ	Содержатся в Едином государственном реестре недвижимости			Определены в ходе выполнения комплексных кадастровых работ			Метод определения координат	Формулы, примененные для расчета средней квадратической погрешности определения координат характерных точек (Mt), м, с подставленными в такие формулы значениями и итоговые (вычисленные) значения Mt, м
	координаты, м		Радиус, м	координаты, м		Радиус, м		
	X	Y	R	X	Y	R		

1	2	3	4	5	6	7	8	9
н121О	—	—	—	629 489,42	107 064,44	—	Метод спутниковых геодезических измерений (определений)	$\sqrt{(0,10^2 + 0,10^2)}$
н122О	—	—	—	629 493,59	107 074,69	—		
н123О	—	—	—	629 485,86	107 077,84	—		
н124О	—	—	—	629 481,69	107 067,59	—		
н121О	—	—	—	629 489,42	107 064,44	—		

2. Сведения о характеристиках объекта недвижимости с кадастровым номером 24:50:0500328:36 :

№ п/п	Наименование характеристики	Значение характеристики
1	2	3
1.	Вид объекта недвижимости	Здание
2.	Ранее присвоенный государственный учетный номер (инвентарный) здания, сооружения, объекта незавершенного строительства	—
3.	Кадастровый номер земельного участка (земельных участков), в границах которого (которых) расположены здание, сооружение, объект незавершенного строительства	24:50:0500328:7
4.	Уникальный учетный номер кадастрового квартала, в границах которого расположены здание, сооружение, объект незавершенного строительства	24:50:0500328
5.	Сведения об адресе здания, сооружения, объекта незавершенного строительства	—
5.1.	Сведения об ином месте нахождения здания, сооружения, объекта незавершенного строительства, не являющегося объектом адресации, в структурированном виде	—
5.2.	Дополнительные сведения о месте нахождения здания, сооружения, объекта незавершенного строительства	—
6.	Иные сведения	—

3. Пояснения к сведениям об объекте недвижимости с кадастровым номером 24:50:0500328:36 :

1.	—
----	---

1. Сведения о характерных точках контура объекта недвижимости с кадастровым номером							24:50:0500328:37		
Система координат				МСК-167 (24)			Зона №		4
Обозначение характерных точек границ	Содержатся в Едином государственном реестре недвижимости			Определены в ходе выполнения комплексных кадастровых работ			Метод определения координат	Формулы, примененные для расчета средней квадратической погрешности определения координат характерных точек (Mt), м, с подставленными в такие формулы значениями и итоговые (вычисленные) значения Mt, м	
	координаты, м		Радиус, м	координаты, м		Радиус, м			
	X	Y	R	X	Y	R			
1	2	3	4	5	6	7	8	9	
н1250	—	—	—	629 479,65	107 038,83	—	Метод спутниковых геодезических измерений (определений)	$\sqrt{(0,10^2 + 0,10^2)}$	
н1260	—	—	—	629 480,98	107 042,12	—			
н1270	—	—	—	629 475,65	107 044,27	—			
н1280	—	—	—	629 474,32	107 040,98	—			
н1250	—	—	—	629 479,65	107 038,83	—			
2. Сведения о характеристиках объекта недвижимости с кадастровым номером							24:50:0500328:37		
№ п/п	Наименование характеристики			Значение характеристики					
1	2			3					
1.	Вид объекта недвижимости			Здание					
2.	Ранее присвоенный государственный учетный номер (инвентарный) здания, сооружения, объекта незавершенного строительства			—					
3.	Кадастровый номер земельного участка (земельных участков), в границах которого (которых) расположены здание, сооружение, объект незавершенного строительства			24:50:0500328:12					
4.	Уникальный учетный номер кадастрового квартала, в границах которого расположены здание, сооружение, объект незавершенного строительства			24:50:0500328					

1	2	3
5.	Сведения об адресе здания, сооружения, объекта незавершенного строительства	—
5.1.	Сведения об ином месте нахождения здания, сооружения, объекта незавершенного строительства, не являющегося объектом адресации, в структурированном виде	—
5.2.	Дополнительные сведения о месте нахождения здания, сооружения, объекта незавершенного строительства	—
6.	Иные сведения	—

3. Пояснения к сведениям об объекте недвижимости с кадастровым номером 24:50:0500328:37 :

1.	—
----	---

1. Сведения о характерных точках контура объекта недвижимости с кадастровым номером 24:50:0500328:39 :

Система координат		МСК-167 (24)					Зона №	
							4	
Обозначение характерных точек границ	Содержатся в Едином государственном реестре недвижимости			Определены в ходе выполнения комплексных кадастровых работ			Метод определения координат	Формулы, примененные для расчета средней квадратической погрешности определения координат характерных точек (Mt), м, с подставленными в такие формулы значениями и итоговые (вычисленные) значения Mt, м
	координаты, м		Радиус, м	координаты, м		Радиус, м		
	X	Y	R	X	Y	R		
1	2	3	4	5	6	7	8	9
н1290	—	—	—	629 518,52	107 134,64	—	Метод спутниковых геодезических измерений (определений)	$\sqrt{(0,10^2 + 0,10^2)}$
н1300	—	—	—	629 523,07	107 145,25	—		
н1310	—	—	—	629 515,58	107 148,46	—		
н1320	—	—	—	629 511,03	107 137,85	—		
н1290	—	—	—	629 518,52	107 134,64	—		

2. Сведения о характеристиках объекта недвижимости с кадастровым номером 24:50:0500328:39 :

№ п/п	Наименование характеристики	Значение характеристики
1	2	3
1.	Вид объекта недвижимости	Здание

1	2	3
2.	Ранее присвоенный государственный учетный номер (инвентарный) здания, сооружения, объекта незавершенного строительства	—
3.	Кадастровый номер земельного участка (земельных участков), в границах которого (которых) расположены здание, сооружение, объект незавершенного строительства	24:50:0500328:13
4.	Уникальный учетный номер кадастрового квартала, в границах которого расположены здание, сооружение, объект незавершенного строительства	24:50:0500328
5.	Сведения об адресе здания, сооружения, объекта незавершенного строительства	—
5.1.	Сведения об ином месте нахождения здания, сооружения, объекта незавершенного строительства, не являющегося объектом адресации, в структурированном виде	—
5.2.	Дополнительные сведения о месте нахождения здания, сооружения, объекта незавершенного строительства	—
6.	Иные сведения	—

3. Пояснения к сведениям об объекте недвижимости с кадастровым номером 24:50:0500328:39 :

1.	—
----	---

1. Сведения о характерных точках контура объекта недвижимости с кадастровым номером 24:50:0500328:42 :

Система координат		МСК-167 (24)					Зона № <u>4</u>	
Обозначение характерных точек границ	Содержатся в Едином государственном реестре недвижимости			Определены в ходе выполнения комплексных кадастровых работ			Метод определения координат	Формулы, примененные для расчета средней квадратической погрешности определения координат характерных точек (Mt), м, с подставленными в такие формулы значениями и итоговые (вычисленные) значения Mt, м
	координаты, м		Радиус, м	координаты, м		Радиус, м		
	X	Y	R	X	Y	R		
1	2	3	4	5	6	7	8	9
н1330	—	—	—	629 488,79	107 061,39	—	Метод спутниковых геодезических измерений (определений)	$\sqrt{(m0^2 + m1^2)} = \sqrt{(0,10^2 + 0,10^2)}$
н1340	—	—	—	629 489,92	107 064,14	—		
н1350	—	—	—	629 484,37	107 066,43	—		

1	2	3	4	5	6	7	8	9
н136О	—	—	—	629 483,24	107 063,68	—	Метод спутниковых геодезических измерений (определений)	$\sqrt{(m0^2 + m1^2)} = \sqrt{(0,10^2 + 0,10^2)}$
н133О	—	—	—	629 488,79	107 061,39	—		
2. Сведения о характеристиках объекта недвижимости с кадастровым номером							24:50:0500328:42 :	
№ п/п	Наименование характеристики					Значение характеристики		
1	2					3		
1.	Вид объекта недвижимости					Здание		
2.	Ранее присвоенный государственный учетный номер (инвентарный) здания, сооружения, объекта незавершенного строительства					—		
3.	Кадастровый номер земельного участка (земельных участков), в границах которого (которых) расположены здание, сооружение, объект незавершенного строительства					24:50:0500328:7		
4.	Уникальный учетный номер кадастрового квартала, в границах которого расположены здание, сооружение, объект незавершенного строительства					24:50:0500328		
5.	Сведения об адресе здания, сооружения, объекта незавершенного строительства					—		
5.1.	Сведения об ином месте нахождения здания, сооружения, объекта незавершенного строительства, не являющегося объектом адресации, в структурированном виде					—		
5.2.	Дополнительные сведения о месте нахождения здания, сооружения, объекта незавершенного строительства					—		
6.	Иные сведения					—		
3. Пояснения к сведениям об объекте недвижимости с кадастровым номером							24:50:0500328:42 :	
1.	—							

1. Сведения о характерных точках контура объекта недвижимости с кадастровым номером							24:50:0500328:46	
Система координат				МСК-167 (24)			Зона № 4	
Обозначение характерных точек границ	Содержатся в Едином государственном реестре недвижимости			Определены в ходе выполнения комплексных кадастровых работ			Метод определения координат	Формулы, примененные для расчета средней квадратической погрешности определения координат характерных точек (Mt), м, с подставленными в такие формулы значениями и итоговые (вычисленные) значения Mt, м
	координаты, м		Радиус, м	координаты, м		Радиус, м		
	X	Y	R	X	Y	R		
1	2	3	4	5	6	7	8	9
н137О	—	—	—	629 501,67	107 115,91	—	Метод спутниковых геодезических измерений (определений)	$\sqrt{(0,10^2 + 0,10^2)}$
н138О	—	—	—	629 508,93	107 112,83	—		
н139О	—	—	—	629 513,12	107 122,71	—		
н140О	—	—	—	629 509,90	107 124,08	—		
н141О	—	—	—	629 509,41	107 122,94	—		
н142О	—	—	—	629 505,38	107 124,66	—		
н137О	—	—	—	629 501,67	107 115,91	—		
2. Сведения о характеристиках объекта недвижимости с кадастровым номером							24:50:0500328:46	
№ п/п	Наименование характеристики			Значение характеристики				
1	2			3				
1.	Вид объекта недвижимости			Здание				
2.	Ранее присвоенный государственный учетный номер (инвентарный) здания, сооружения, объекта незавершенного строительства			—				
3.	Кадастровый номер земельного участка (земельных участков), в границах которого (которых) расположены здание, сооружение, объект незавершенного строительства			24:50:0500328:15				

1	2	3
4.	Уникальный учетный номер кадастрового квартала, в границах которого расположены здание, сооружение, объект незавершенного строительства	24:50:0500328
5.	Сведения об адресе здания, сооружения, объекта незавершенного строительства	—
5.1.	Сведения об ином месте нахождения здания, сооружения, объекта незавершенного строительства, не являющегося объектом адресации, в структурированном виде	—
5.2.	Дополнительные сведения о месте нахождения здания, сооружения, объекта незавершенного строительства	—
6.	Иные сведения	—
3. Пояснения к сведениям об объекте недвижимости с кадастровым номером 24:50:0500328:46 :		
1.	—	

**Сведения о зданиях, сооружениях, объектах незавершенного строительства,
необходимые для исправления реестровых ошибок в сведениях об описании их местоположения**

1. Сведения о характерных точках контура _____

вид объекта недвижимости (здание, сооружение, объект незавершенного строительства)

с кадастровым номером _____ :

Система координат _____

Зона № _____

Обозначение характерных точек границ	Содержатся в Едином государственном реестре недвижимости			Определены в ходе выполнения комплексных кадастровых работ			Метод определения координат	Формулы, примененные для расчета средней квадратической погрешности определения координат характерных точек (Mt), м, с подставленными в такие формулы значениями и итоговые (вычисленные) значения Mt, м
	координаты, м		Радиус, м	координаты, м		Радиус, м		
	X	Y	R	X	Y	R		
1	2	3	4	5	6	7	8	9

2. Иные сведения об объекте недвижимости с кадастровым номером _____ :

1. _____

3. Пояснения к сведениям об объекте недвижимости с кадастровым номером _____ :

1. _____

Схема границ земельных участков

Условные обозначения:





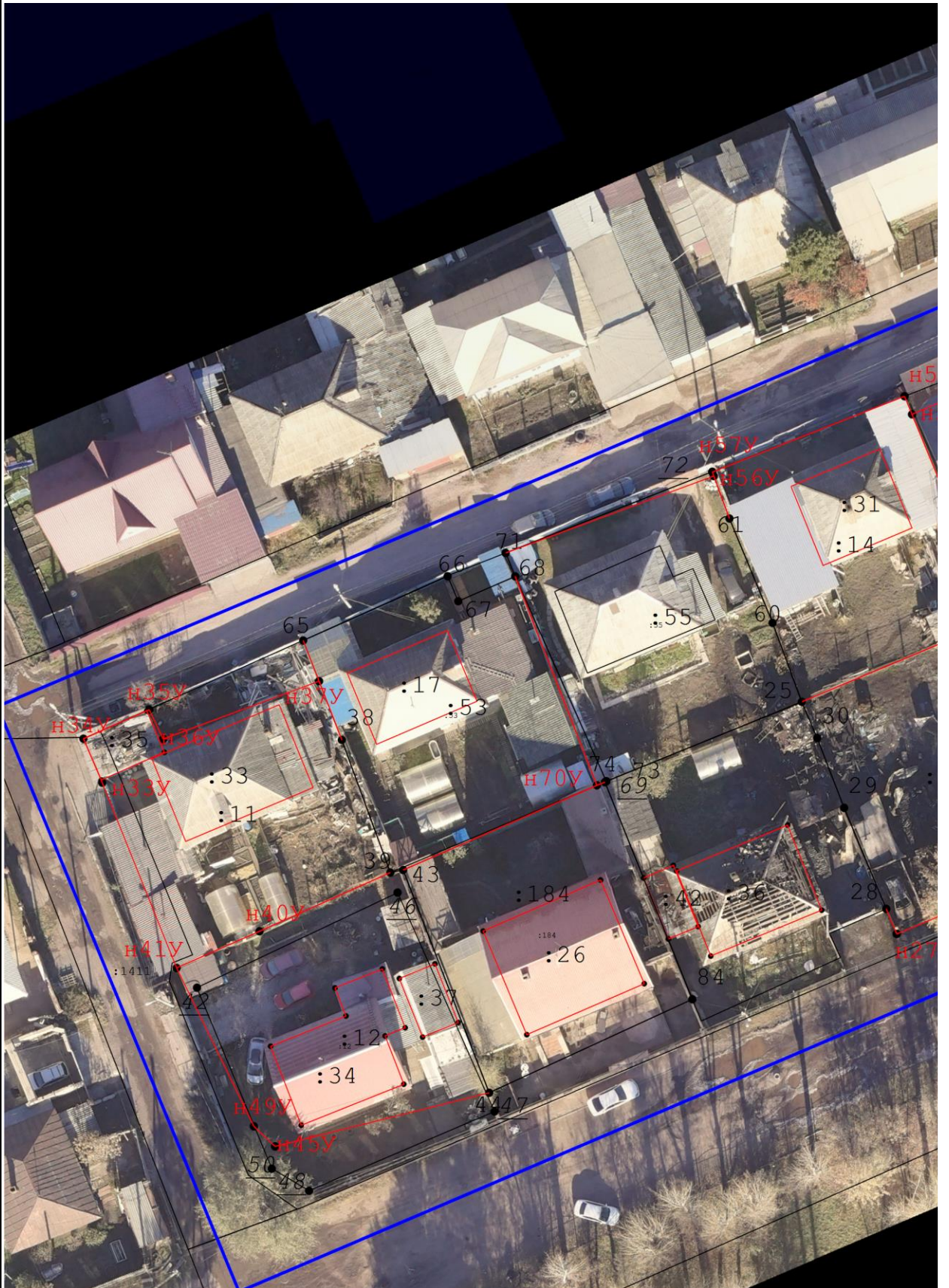
-  - Существующая часть границы земельного участка. Часть контура здания, сооружения, объекта незавершенного строительства, образованного проекцией существующей наземной конструктивной конструкции
-  - Вновь образованная или уточненная часть границы земельного участка. Часть контура здания, сооружения, объекта незавершенного строительства, образованного проекцией новой наземной конструктивной конструкции
- 2** - Обозначение характерной точки границ земельного участка, местоположение которой не изменилось или было уточнено в результате комплексных кадастровых работ
- н1461У** - Обозначение новой характерной точки границ земельного участка
- 1** - Обозначение прекращающей существование характерной точки границ земельного участка"
- :38** - Кадастровый номер объекта недвижимости
- 24:50:0400072** - Кадастровый номер квартала
-  - Граница кадастрового квартала
- - Характерная точка границы земельного участка, сведения ЕГРН о которой соответствуют требованиям, установленным в соответствии с частью 13 статьи 22 Федерального закона от 13 июля 2015 г. N 218-ФЗ "О государственной регистрации недвижимости"
- - Характерная точка контура здания, сооружения, объекта незавершенного строительства
-  - Границы красных линий

Схема границ земельных участков



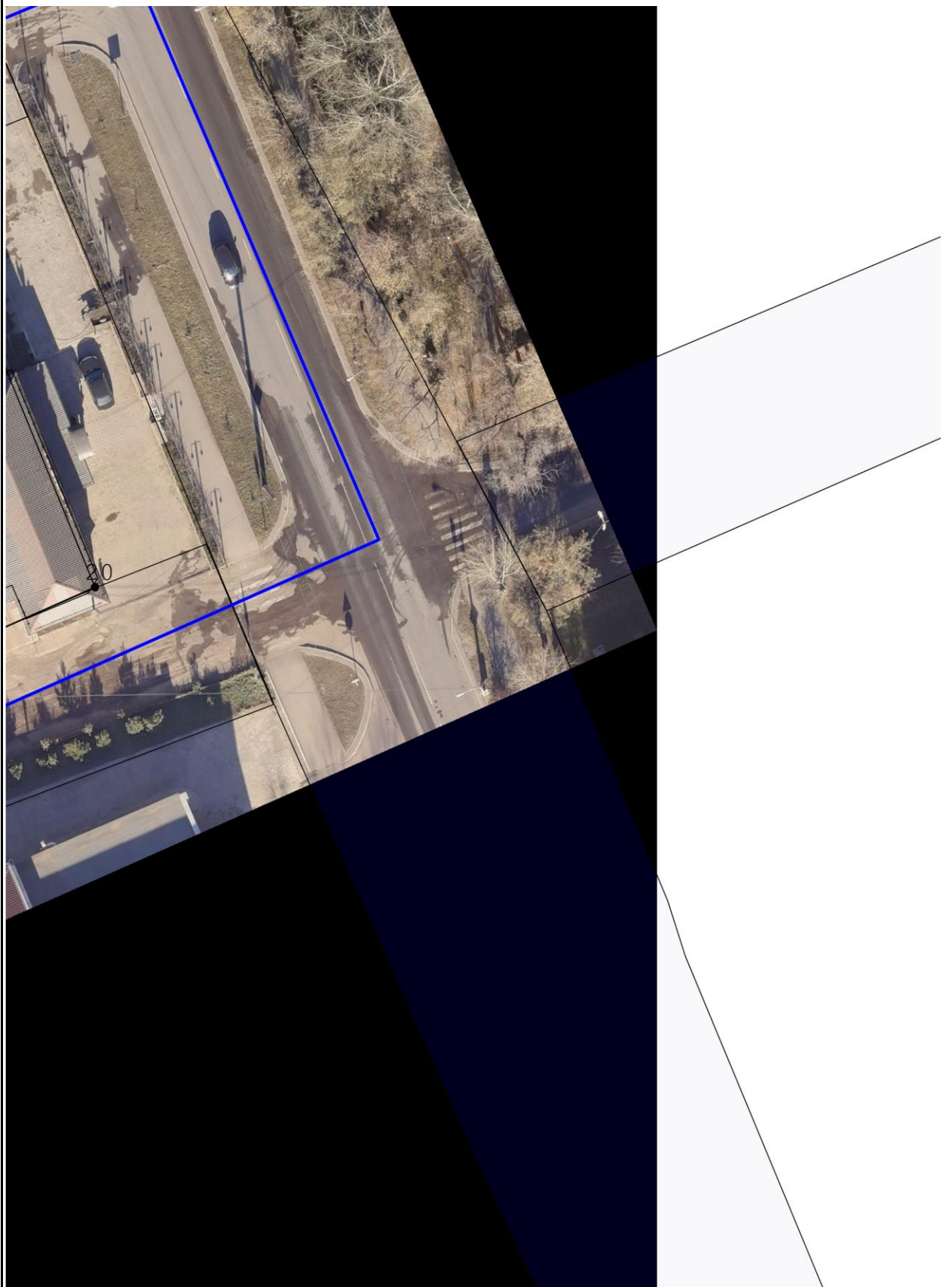
Масштаб 1:500

Схема границ земельных участков



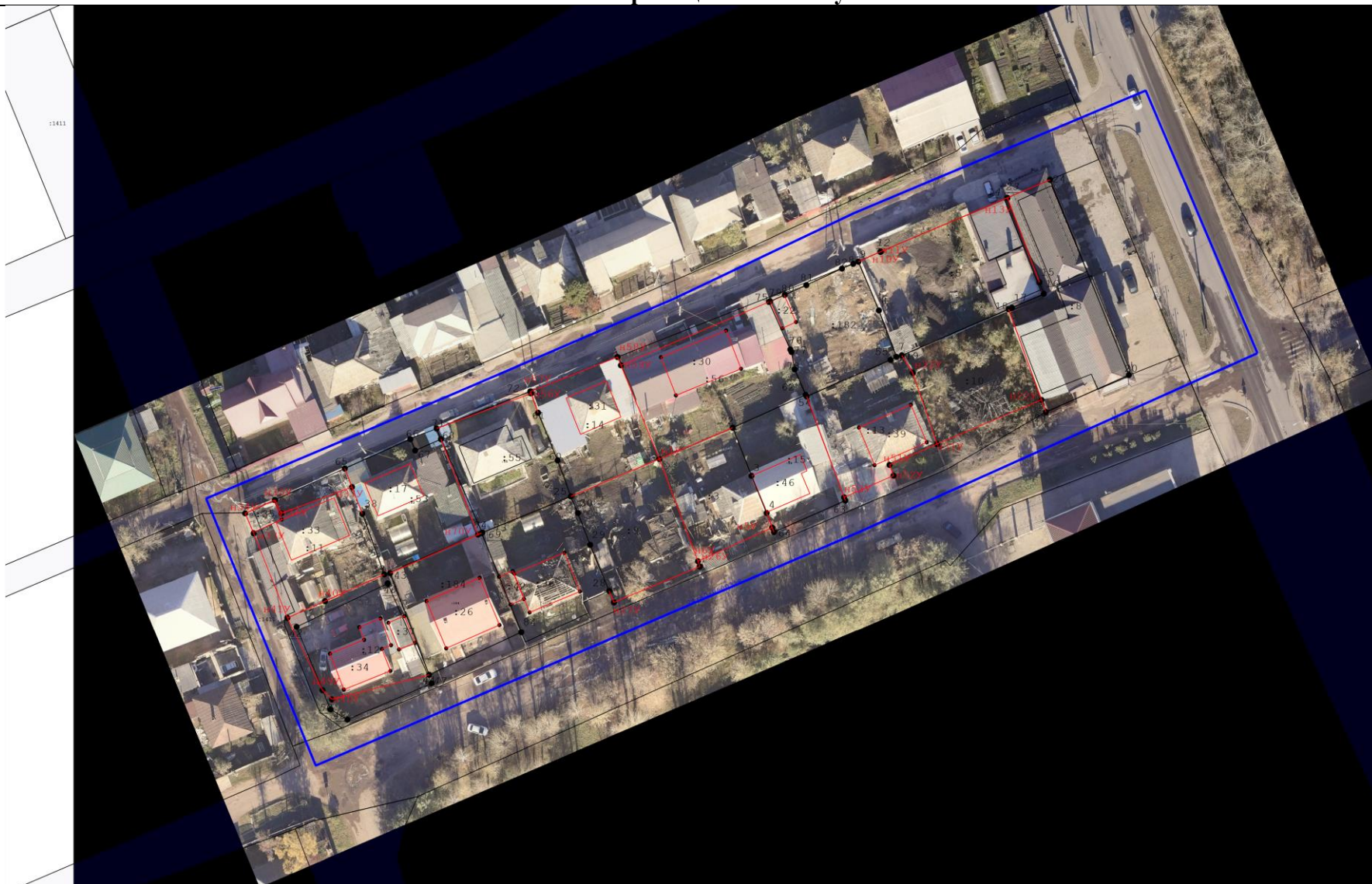
Масштаб 1:500

Схема границ земельных участков



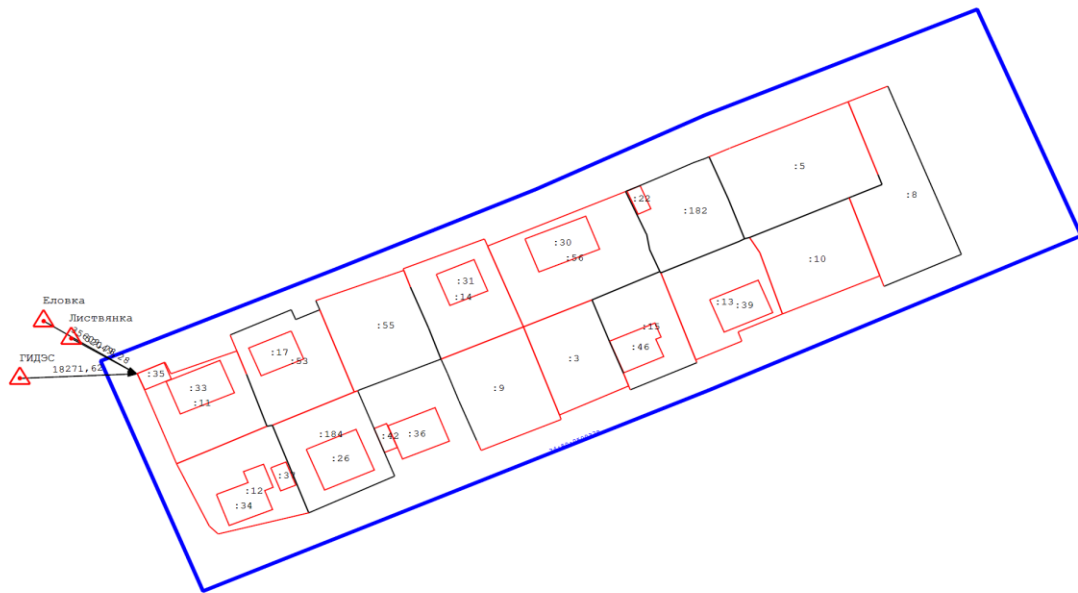
Масштаб 1:500

Схема границ земельных участков



71

Схема геодезических построений



Условные обозначения:

- Пункт государственной геодезической сети
- Направления геодезических построений при определении координат характерных точек границ земельного участка
- часть границы, сведения ЕГРН о которой позволяют однозначно определить ее положение на местности
- часть границы, местоположение которой определено при выполнении кадастровых работ
- Характерная точка границы, сведения о которой позволяют однозначно определить ее положение на местности
- Характерная точка контура здания, сооружения, объекта незавершенного строительства
- : 38
 - Кадастровый номер объекта недвижимости
- 2
 - Обозначение характерной точки границ земельного участка, местоположение которой не изменилось или было уточнено в результате комплексных кадастровых работ
- n1461y
 - Обозначение новой характерной точки границ земельного участка