

УТВЕРЖДЕНА  
постановлением  
администрации  
города Красноярск  
от \_\_\_\_\_ № \_\_\_\_\_

## КАРТА-ПЛАН ТЕРРИТОРИИ

### Пояснительная записка

#### 1. Сведения о территории выполнения комплексных кадастровых работ:

*Красноярский край, г.Красноярск, территория кадастрового квартала 24:50:0300151*

(наименование субъекта Российской Федерации, муниципального образования, населенного пункта, уникальные учетные номера кадастровых кварталов, иные сведения, позволяющие определить местоположение территории, на которой выполняются комплексные кадастровые работы, например, наименование садоводческого или огороднического некоммерческого товарищества, гаражного кооператива, элемента планировочной структуры)

#### 2. Основания выполнения комплексных кадастровых работ:

Наименование, дата и номер документа, на основании которого выполняются комплексные кадастровые работы:

*Соглашение о предоставлении из федерального бюджета субсидий, юридическим лицам, индивидуальным предпринимателям, а так же физическим лицам № 321-20-2026-006 от 30 января 2026 г.*

#### 3. Дата подготовки карты-плана территории: 28 мая 2026 г.

#### 4. Сведения о заказчике(ах) комплексных кадастровых работ:

В отношении юридического лица, органа местного самоуправления муниципального района, муниципального округа или городского округа либо уполномоченного исполнительного органа государственной власти субъекта Российской Федерации:

полное или сокращенное (в случае, если имеется) наименование: Управление Росреестра по Красноярскому краю

основной государственный регистрационный номер: 1042402980290

идентификационный номер налогоплательщика: 2466124510

В отношении физического лица или представителя физических или юридических лиц:

фамилия, имя, отчество (последнее - при наличии): —

страховой номер индивидуального лицевого счета в системе обязательного пенсионного страхования Российской Федерации —

(СНИЛС): —

Наименование и реквизиты документа, подтверждающие полномочия представителя заказчика(ов) комплексных кадастровых работ: —

Адрес электронной почты (для направления уведомления о результатах внесения сведений в Единый государственный реестр недвижимости):

24\_upr@rosreestr.ru

#### 5. Сведения об исполнителе комплексных кадастровых работ:

Полное или сокращенное (в случае, если имеется) наименование и адрес юридического лица, с которым заключен государственный или муниципальный контракт либо договор подряда на выполнение комплексных кадастровых работ: <i>ППК Филиал ППК "Роскадастр" по Красноярскому краю, адрес: 660020, Красноярский край, Красноярск г, Петра Подзолкова ул, 3</i>					
Фамилия, имя, отчество кадастрового инженера (последнее - при наличии): <i>Кобыжаков Олег Любимович</i> и основной государственный регистрационный номер кадастрового инженера индивидуального предпринимателя (ОГРНИП): <i>—</i>					
Страховой номер индивидуального лицевого счета в системе обязательного пенсионного страхования Российской Федерации (СНИЛС) кадастрового инженера: <i>099-544-323-15</i>					
Уникальный реестровый номер кадастрового инженера в реестре саморегулируемой организации кадастровых инженеров и дата внесения сведений о физическом лице в такой реестр: <i>1651, 11 октября 2016 г.</i>					
Полное или (в случае, если имеется) сокращенное наименование саморегулируемой организации кадастровых инженеров, членом которой является кадастровый инженер: <i>Ассоциация саморегулируемая организация "Балтийское объединение кадастровых инженеров".</i>					
Контактный телефон: <i>202-69-40 (доб.2028)</i>					
Почтовый адрес и адрес электронной почты, по которым осуществляется связь с кадастровым инженером: <i>Красноярский край, Красноярск г, Волжская ул, д.5, кв. 33, olegator@24.kadastr.ru</i>					
<b>6. Перечень документов, использованных при подготовке карты-плана территории:</b>					
№ п/п	Реквизиты документа				
	Вид	Дата	Номер	Наименование	Иные сведения
1	2	3	4	5	6
1	Кадастровый план территории, выдан: Филиал публично-правовой компании "Роскадастр" по Красноярскому краю	16 декабря 2025 г.	КУВИ-001/2025-227343695	Кадастровый план территории	—
2	Иной документ	18 марта 2025 г.	170-7252/2025	Выписка координат из каталога геодезических пунктов в МСК-167	—
3	Картографические материалы	24 марта 2026 г.	б/н	Цифровой ортофотоплан местности	Масштаб: 1:500
4	Иной документ	7 июля 2015 г.	В-122	Правила землепользования и застройки городского округа город Красноярск	—
<b>7. Пояснения к карте-плану территории:</b>					
Пояснения <span style="float: right;">к</span> <span style="float: right;">разделам</span> Комплексные кадастровые работы (далее - ККР) выполнены публично-правовой компанией «Роскадастр» (ППК «Роскадастр») в соответствии с Соглашением о предоставлении из федерального бюджета субсидий, в том числе грантов в форме субсидий, юридическим лицам, индивидуальным предпринимателям, а также физическим лицам от 30.01.2026 № 321-20-2026-006. Территория выполнения работ: г. Красноярск, кадастровый квартал 24:50:0300151. При подготовке карты (плана) территории (далее – КПТР) проведен анализ материалов землеустроительной документации, сведений Единого государственного реестра недвижимости (далее - ЕГРН) в виде кадастровых планов территории (далее – КПТ) и выписок из ЕГРН. В результате проведенного анализа выявлено, что					

по состоянию на 28.11.2025 г. в кадастровом квартале (далее – КК) содержатся сведения о 26 земельных участках (далее - ЗУ) и 27 объектах капитального строительства (далее - ОКС).

КПТР разработана в соответствии с правилами землепользования и застройки городского округа город Красноярск, утвержденные Решением Красноярского городского Совета депутатов от 07.07.2015 №В-122. Источник официального опубликования: "Городские новости" №102 от 15.07.2015 (первоначальный текст документа). Изменения, внесенные Решением от 16.12.2025 №12-162, опубликованы в сетевом издании "Официальный интернет-портал правовой информации города Красноярска" (PRAVO-ADMKRSK.RU) (опубликовано на Официальном интернет-портале правовой информации города Красноярска <http://pravo-admkrsk.ru>)

24.12.2025) В соответствии с градостроительным зонированием для квартала 24:50:0300151 установлен следующий вид территориальной зоны: зона застройки индивидуальными жилыми домами (Ж-1)

Кадастровые работы проводились в соответствии с требованиями к точности и методам определения координат характерных точек границ ЗУ, а также контура здания, сооружения или объекта незавершенного строительства на ЗУ установленными Приказом от 23 октября 2020г. № П/0393 Министерства экономического развития РФ «Об утверждении требований к точности и методам определения координат характерных точек границ земельного участка, требований к точности и методам определения координат характерных точек контура здания, сооружения или объекта незавершенного строительства на земельном участке, а также требований к определению площади здания, сооружения и помещения, машино-места(далее – П/393). Всего на территории КК в результате выполнения ККР осуществлено:

•уточнение	местоположения	границ	ЗУ	–	5	ед.;
•исправление	реестровых ошибок	в сведениях	ЕГРН	о местоположении	границ	ЗУ – 3 ед.
•уточнение	местоположения	на	ЗУ	ОКС	-	23 ед.
Сведения		об		уточняемых		ЗУ

В соответствии с п.1 ст.42.8 221-ФЗ «О кадастровой деятельности» от 24.07.2007г. (далее - 221-ФЗ) выполнение ККР по уточнению местоположения границ ЗУ осуществляется по правилам, предусмотренным ч.1.1 ст.43 Федерального закона от 13.07.2015 года № 218-ФЗ «О государственной регистрации недвижимости» (далее - 218-ФЗ), в том числе с использованием документов, указанных в ч.3 ст.42.6 218-ФЗ. В результате ККР уточнены границы 5 ЗУ с кадастровыми номерами: 24:50:0300151:10, 24:50:0300151:11, 24:50:0300151:19, 24:50:0300151:20, 24:50:0300151:21. Площадь ЗУ не изменена либо изменена в пределах 10% от площади ЗУ, сведения о которой относительно этого ЗУ содержатся в ЕГРН. ЗУ с кадастровым номером 24:50:0300151:19, уточняется по фактическим границам. Чересполосица со смежными ЗУ с кадастровыми номерами 24:50:0300151:239, 24:50:0300151:240 не правится, т.к., границы земельных участков с кадастровыми номерами 24:50:0300151:239, 24:50:0300151:240, поставлены на кадастровый учет межевыми планами от 2022 г. Так же по ЗУ с кадастровым номером 24:50:0300151:19 в Управление Росреестра по Красноярскому краю и ОМС подготовлены сведения в рамках исполнения положений по ст. 42.8 221-ФЗ. (самозахваты).

Выявлен земельный участок сведения о котором отсутствуют в ЕГРН. Земельный участок расположен между ЗУ с КН 24:50:0300151:1 (адрес: Красноярский край, г. Красноярск, ул. Линейная, 46) и ЗУ с КН 24:50:0300151:22 (адрес: Красноярский край, г. Красноярск, ул. Линейная, 42), на данном месте расположен ОКС с 24:50:0300151:55 (адрес: Красноярский край, г. Красноярск, ул. Линейная, дом 44.) Право собственности на ОКС зарегистрировано в ЕГРН. Информация о земельном участке была направлена в департамент муниципального имущества, для внесения сведений, как о ранее уточненном объекте недвижимости. Получен ответ, что внести сведений, как о ранее уточнённом объекте недвижимости не предоставляется возможным, ввиду отсутствия правоустанавливающих документов. Подготовлены сведения в рамках исполнения положений по ст. 42.8 221-ФЗ. (самозахваты).

Сведения об уточняемых ЗУ, необходимые для исправления реестровых ошибок в сведениях о местоположении их границ. При выполнении ККР были выявлены и устранены реестровые ошибки в описании местоположения границ в отношении 3 ЗУ. Исправление РО проведено в связи с выявлением несоответствия фактического местоположения на местности границ ЗУ сведениям ЕГРН, а также устранения и недопущения чересполосицы и пересечений между смежными ЗУ.

В ЗУ с кадастровым номером: 24:50:0300151:238, исправление реестровой ошибки проведено в целях исключения пересечения с з/у с кадастровым номером 24:50:0000000:708. Площадь ЗУ не изменена.

В ЗУ с кадастровым номером: 24:50:0300151:237, исправлена реестровая ошибка, осуществлен ввод новой точки для соблюдения смежества с з/у с кадастровым номером 24:50:0300151:11. Площадь ЗУ не изменена. В ЗУ с кадастровым номером: 24:50:0300151:84, исправлена реестровая ошибка в описании местоположения границ. Осуществлен ввод новых точек в целях исключения чересполосицы с ЗУ кадастровый номер 24:50:0300151:12 и с зу кадастровый номер 24:50:0300151:7. Площадь изменена в пределах 10% от площади ЗУ, сведения о которой относительно этого ЗУ содержатся в ЕГРН.

В ЗУ с кадастровым номером: 24:50:0300151:84, выявлена и устранена реестровая ошибка в описании местоположения границ. Осуществлен ввод новых точек в целях исключения чересполосицы с зу кадастровый номер 24:50:0300151:12 и с зу кадастровый номер 24:50:0300151:7. Площадь изменена в пределах 10% от площади ЗУ, сведения о которой относительно этого ЗУ содержатся в ЕГРН. Осуществить исправление реестровой ошибки в соответствии с фактическими границами, не возможно в связи с тем, что в смежный земельный участок с кадастровым номером 24:50:0300151:7, внесены изменения по межевому плану от 2022 г.

Не являются объектами ККР, вследствие чего не включены в карту (план) территории 18-ЗУ по следующим причинам:  
 - 18 ЗУ с кадастровыми номерами: 24:50:0300151:1, 24:50:0300151:12, 24:50:0300151:14, 24:50:0300151:16, 24:50:0300151:18, 24:50:0300151:22, 24:50:0300151:239, 24:50:0300151:24, 24:50:0300151:240, 24:50:0300151:25, 24:50:0300151:28, 24:50:0300151:4, 24:50:0300151:7, 24:50:0300151:8, не изменили свое местоположение относительно сведений ЕГРН и остаются в исходных границах. При анализе КПТ выявлено соответствие требованиям 218-ФЗ описания местоположения их границ. Земельный участок с кадастровым номером 24:50:0300151:8 имеет чересполосицу с земельным участком с 24:50:0300151:25, а так же не соответствует фактическим границам. Осуществить исправление реестровой ошибки в рамках ККР не возможно, в связи с тем, что однозначно установить причины такого несоответствия («самозахват» территории, возможная реестровая ошибка, земельный спор), не предоставляется возможным. Земельные участки с кадастровыми номерами 24:50:0300151:7, 24:50:0300151:239, 24:50:0300151:240, 24:50:0300151:24 не соответствуют фактическим границам. Земельный участок с кадастровыми номерами 24:50:0300151:24 имеет чересполосицу с земельным участком с 24:50:0300151:238. Осуществить исправление реестровой ошибки в рамках ККР не возможно, в связи с тем, что земельные участки с кадастровыми номерами 24:50:0300151:239, 24:50:0300151:240, 24:50:0300151:24, 24:50:0300151:7 поставлены на кадастровый учет межевыми планами от 2022 г.

- 1 ЗУ с кадастровыми номерами: 24:50:0300151:23, перенесен в КК 24:50:0100153  
 - 3 ЗУ с кадастровыми номерами: 24:50:0300151:13, 24:50:0300151:15, 24:50:0300151:9 на сегодняшний день архивные.

Описание местоположения здания, сооружения, объекта незавершенного строительства на ЗУ  
 В результате выполнения ККР уточнение местоположения на ЗУ ОКС осуществлено в соответствии с ч.1, п.2 ч.2 ст.42.1 221-ФЗ. Уточнение местоположения осуществлялось при выполнении геодезических работ, с учетом установленной нормативной точности по наружным стенам без изменения основных характеристик. В результате проведения работ были уточнены границы 23-ОКС: 24:50:0000000:158671, 24:50:0000000:177004, 24:50:0300151:30, 24:50:0300151:32, 24:50:0300151:33, 24:50:0300151:34, 24:50:0300151:42, 24:50:0300151:45, 24:50:0300151:47, 24:50:0300151:48, 24:50:0300151:49, 24:50:0300151:50, 24:50:0300151:52, 24:50:0300151:54, 24:50:0300151:55, 24:50:0300151:57, 24:50:0300151:62, 24:50:0300151:63, 24:50:0300151:64, 24:50:0300151:67, 24:50:0300151:85, 24:50:0300151:86, 24:50:0300151:87. Уточнение местоположения ОКС осуществлялось при выполнении геодезических работ, с учетом установленной нормативной точности по наружным стенам без изменения основных характеристик.

Не являются объектами ККР, вследствие чего не включены в КПТР 3 ОКС по следующим причинам:  
 - 3 ОКС с кадастровыми номерами 24:00:0000000:284, 24:50:0300151:241, 24:50:0300151:29, 24:50:0300151:60, не изменили свое местоположение относительно сведений ЕГРН и остаются в исходных границах. При анализе КПТ выявлено соответствие требованиям 218-ФЗ описания местоположения их границ

**Сведения о пунктах геодезической сети и средствах измерений**

**1. Сведения о пунктах геодезической сети:**

№ п/п	Вид геодезической сети	Название пункта геодезической сети и тип знака	Система координат пункта геодезической сети	Координаты пункта, м		Дата обследования 18 марта 2025 г.		
				Х	У	Сведения о состоянии		
						наружного знака пункта	центра пункта	марки центра пункта
1	2	3	4	5	6	7	8	9
1	Государственная геодезическая сеть. 2	Красная Горка, пир.	МСК-167 (24)	629 414,22	108 703,13	Утрачен	Сохранился	Сохранился
2	Государственная геодезическая сеть. 3	Подсобное Хозяйство, пир.		645 329,84	111 264,55			
3	Государственная геодезическая сеть. 2	Сергеевский, пир.	МСК-169 (24)	628 346,11	103 973,65			

**2. Сведения об использованных средствах измерений:**

№ п/п	Наименование и обозначение типа средства измерений - прибора (инструмента, аппаратуры)	Заводской или серийный номер средства измерений	Реквизиты свидетельства о поверке прибора (инструмента, аппаратуры) и (или) срок действия поверки
1	2	3	4
1	Аппаратура геодезическая спутниковая TrimbleR10	5815470054	№ С-ГКФ/05-05-2025/430182969
2	Спутниковая система PrinCe i80 Pro	4795547	№ С-ЕВЕ/12-12-2025/488381746

## Сведения об уточняемых земельных участках

1. Сведения о характерных точках границ уточняемого земельного участка с кадастровым номером <u>24:50:0300151:10</u> :							
Система координат <u>МСК-167(24)</u>		Зона № <u>4</u>					
Обозначение характерных точек границ	Координаты, м				Метод определения координат	Формулы, примененные для расчета средней квадратической погрешности определения координат характерных точек границ (Mt), с подставленными в такие формулы значениями и итоговые (вычисленные) значения Mt, м	Описание закрепления точки
	содержатся в Едином государственном реестре недвижимости		определены в результате выполнения комплексных кадастровых работ				
	X	Y	X	Y			
1	2	3	4	5	6	7	8
н10У	—	—	633 466,86	99 386,79	Метод спутниковых геодезических измерений (определений)	$\sqrt{(m0^2 + m1^2)} = \sqrt{(0,10^2 + 0,10^2)} = 0,10$	—
н9У	—	—	633 467,14	99 393,74			
н11У	—	—	633 467,15	99 395,90			
н2У	—	—	633 467,67	99 406,68			
н3У	—	—	633 447,34	99 407,89			
н4У	—	—	633 446,18	99 380,92			
н207У	—	—	633 466,78	99 380,22			
н138У	—	—	633 466,80	99 380,67			
н10У	—	—	633 466,86	99 386,79			
2. Сведения о частях границ уточняемого земельного участка с кадастровым номером <u>24:50:0300151:10</u> :							
Обозначение части границ		Горизонтальное проложение (S), м	Описание прохождения части границ	Сведения о согласовании местоположения границ (согласовано/спорное)			
от т.	до т.			4	5		
н10У	н9У	6,96	—	согласовано			

1	2	3	4	5
н9У	н11У	2,16	—	согласовано
н11У	н2У	10,79		
н2У	н3У	20,37		
н3У	н4У	26,99		
н4У	н207У	20,61		
н207У	н138У	0,45		
н138У	н10У	6,12		

**3. Сведения о характеристиках уточняемого земельного участка с кадастровым номером** 24:50:0300151:10 :

№ п/п	Наименование характеристики земельного участка	Значение характеристики
1	2	3
1.	Сведения об адресе земельного участка	—
1.1.	Сведения об ином месте нахождения земельного участка, не являющегося объектом адресации, в структурированном виде	—
1.2.	Дополнительные сведения о месте нахождения земельного участка	—
2.	Площадь земельного участка ± величина погрешности определения (вычисления) площади ( $P \pm \Delta P$ ), м <sup>2</sup>	545 ± 11
3.	Формула, примененная для вычисления предельной погрешности определения площади земельного участка, с подставленными значениями и итоговые (вычисленные) значения	$3,5 * M_t * \sqrt{P} = 3,5 * 0,14 * \sqrt{545} = 11$
4.	Площадь земельного участка согласно сведениям Единого государственного реестра недвижимости (Ркад), м <sup>2</sup>	551
5.	Оценка расхождения Р и Ркад ( $P - P_{кад}$ ), м <sup>2</sup>	6
6.	Предельный минимальный и максимальный размеры земельного участка (Рмин и Рмакс), м <sup>2</sup>	— —
7.	Вид (виды) разрешенного использования	—
7.1.	Дополнительные сведения об использовании земельного участка	—
8.	Кадастровый или иной государственный учетный номер (инвентарный) здания, сооружения, объекта незавершенного строительства, расположенного на земельном участке	24:50:0000000:158671
9.	Сведения о земельных участках (землях общего пользования, территории общего пользования), посредством которых обеспечивается доступ	24:50:0000000:1056, 24:50:0000000:769
10.	Иные сведения	—

4. Пояснения к сведениям об уточняемом земельном участке с кадастровым номером <u>24:50:0300151:10</u> :							
1.	—						
1. Сведения о характерных точках границ уточняемого земельного участка с кадастровым номером <u>24:50:0300151:11</u> :							
Система координат <u>МСК-167(24)</u>		Зона № <u>4</u>					
Обозначение характерных точек границ	Координаты, м				Метод определения координат	Формулы, примененные для расчета средней квадратической погрешности определения координат характерных точек границ (Mt), с подставленными в такие формулы значениями и итоговые (вычисленные) значения Mt, м	Описание закрепления точки
	содержатся в Едином государственном реестре недвижимости		определены в результате выполнения комплексных кадастровых работ				
	X	Y	X	Y			
1	2	3	4	5	6	7	8
н2У	—	—	633 467,67	99 406,68	Метод спутниковых геодезических измерений (определений)	$\sqrt{(m0^2 + m1^2)} = \sqrt{(0,10^2 + 0,10^2)} = 0,10$	—
н12У	—	—	633 467,90	99 410,02			
н13У	—	—	633 468,08	99 413,36			
н14У	—	—	633 468,10	99 413,95			
15	—	—	633 468,25	99 420,00			Столб (деревянный, бетонный, кирпичный)
16	—	—	633 463,17	99 420,10			
17	—	—	633 463,16	99 420,27			
н18У	—	—	633 447,91	99 420,92			
н3У	—	—	633 447,34	99 407,89			
н2У	—	—	633 467,67	99 406,68			

2. Сведения о частях границ уточняемого земельного участка с кадастровым номером <u>24:50:0300151:11</u> :				
Обозначение части границ		Горизонтальное проложение (S), м	Описание прохождения части границ	Сведения о согласовании местоположения границ (согласовано/спорное)
от т.	до т.			
1	2	3	4	5
н2У	н12У	3,35	—	согласовано
н12У	н13У	3,34		
н13У	н14У	0,59		
н14У	15	6,05		
15	16	5,08		
16	17	0,17		
17	н18У	15,26		
н18У	н3У	13,04		
н3У	н2У	20,37		

3. Сведения о характеристиках уточняемого земельного участка с кадастровым номером <u>24:50:0300151:11</u> :		
№ п/п	Наименование характеристики земельного участка	Значение характеристики
1	2	3
1.	Сведения об адресе земельного участка	—
1.1.	Сведения об ином месте нахождения земельного участка, не являющегося объектом адресации, в структурированном виде	—
1.2.	Дополнительные сведения о месте нахождения земельного участка	—
2.	Площадь земельного участка ± величина погрешности определения (вычисления) площади ( $P \pm \Delta P$ ), м <sup>2</sup>	269 ± 8
3.	Формула, примененная для вычисления предельной погрешности определения площади земельного участка, с подставленными значениями и итоговые (вычисленные) значения	$3,5 * M_t * \sqrt{(P)} = 3,5 * 0,14 * \sqrt{(269)} = 8$
4.	Площадь земельного участка согласно сведениям Единого государственного реестра недвижимости (Ркад), м <sup>2</sup>	276
5.	Оценка расхождения Р и Ркад ( $P - P_{кад}$ ), м <sup>2</sup>	7
6.	Предельный минимальный и максимальный размеры земельного участка (Рмин и Рмакс), м <sup>2</sup>	— —
7.	Вид (виды) разрешенного использования	—
7.1.	Дополнительные сведения об использовании земельного участка	—

1	2				3		
8.	Кадастровый или иной государственный учетный номер (инвентарный) здания, сооружения, объекта незавершенного строительства, расположенного на земельном участке				24:50:0300151:63		
9.	Сведения о земельных участках (землях общего пользования, территории общего пользования), посредством которых обеспечивается доступ				24:50:0000000:769		
10.	Иные сведения				—		
<b>4. Пояснения к сведениям об уточняемом земельном участке с кадастровым номером</b>					24:50:0300151:11 :		
1.	—				—		
<b>1. Сведения о характерных точках границ уточняемого земельного участка с кадастровым номером</b>					24:50:0300151:19 :		
Система координат <u>МСК-167(24)</u>					Зона № <u>4</u>		
Обозначение характерных точек границ	Координаты, м				Метод определения координат	Формулы, примененные для расчета средней квадратической погрешности определения координат характерных точек границ (Mt), с подставленными в такие формулы значениями и итоговые (вычисленные) значения Mt, м	Описание закрепления точки
	содержатся в Едином государственном реестре недвижимости		определены в результате выполнения комплексных кадастровых работ				
	X	Y	X	Y			
1	2	3	4	5	6	7	8
н38У	—	—	633 506,78	99 378,69	Метод спутниковых геодезических измерений (определений)	$\sqrt{(m0^2 + m1^2)} = \sqrt{(0,10^2 + 0,10^2)} = 0,10$	—
н39У	—	—	633 507,15	99 411,66			
н52У	—	—	633 507,25	99 418,55			
н139У	—	—	633 500,42	99 418,87			
н141У	—	—	633 493,22	99 419,19			
н140У	—	—	633 487,60	99 419,44			
н40У	—	—	633 487,37	99 415,10			

1	2	3	4	5	6	7	8
н41У	—	—	633 487,28	99 413,42	Метод спутниковых геодезических измерений (определений)	$\sqrt{(m_0^2 + m_1^2)} = \sqrt{(0,10^2 + 0,10^2)} = 0,10$	—
н42У	—	—	633 487,13	99 410,74			
н43У	—	—	633 487,05	99 409,49			
н44У	—	—	633 486,85	99 406,39			
н45У	—	—	633 486,16	99 391,83			
н46У	—	—	633 485,57	99 379,44			
н38У	—	—	633 506,78	99 378,69			

**2. Сведения о частях границ уточняемого земельного участка с кадастровым номером** 24:50:0300151:19 :

Обозначение части границ		Горизонтальное проложение (S), м	Описание прохождения части границ	Сведения о согласовании местоположения границ (согласовано/спорное)
от т.	до т.			
1	2	3	4	5
н38У	н39У	32,97	—	согласовано
н39У	н52У	6,89		
н52У	н139У	6,84		
н139У	н141У	7,21		
н141У	н140У	5,63		
н140У	н40У	4,35		
н40У	н41У	1,68		
н41У	н42У	2,68		
н42У	н43У	1,25		
н43У	н44У	3,11		
н44У	н45У	14,58		
н45У	н46У	12,40		
н46У	н38У	21,22		

**3. Сведения о характеристиках уточняемого земельного участка с кадастровым номером** 24:50:0300151:19 :

№ п/п	Наименование характеристики земельного участка	Значение характеристики
1	2	3
1	2	3

1	2	3
1.	Сведения об адресе земельного участка	—
1.1.	Сведения об ином месте нахождения земельного участка, не являющегося объектом адресации, в структурированном виде	—
1.2.	Дополнительные сведения о месте нахождения земельного участка	—
2.	Площадь земельного участка $\pm$ величина погрешности определения (вычисления) площади ( $P \pm \Delta P$ ), м <sup>2</sup>	818 $\pm$ 14
3.	Формула, примененная для вычисления предельной погрешности определения площади земельного участка, с подставленными значениями и итоговые (вычисленные) значения	$3,5 * M_t * \sqrt{P} = 3,5 * 0,14 * \sqrt{818} = 14$
4.	Площадь земельного участка согласно сведениям Единого государственного реестра недвижимости (Ркад), м <sup>2</sup>	759
5.	Оценка расхождения P и Ркад ( $P - P_{кад}$ ), м <sup>2</sup>	59
6.	Предельный минимальный и максимальный размеры земельного участка (Рмин и Рмакс), м <sup>2</sup>	— —
7.	Вид (виды) разрешенного использования	—
7.1.	Дополнительные сведения об использовании земельного участка	—
8.	Кадастровый или иной государственный учетный номер (инвентарный) здания, сооружения, объекта незавершенного строительства, расположенного на земельном участке	24:50:0000000:177004
9.	Сведения о земельных участках (землях общего пользования, территории общего пользования), посредством которых обеспечивается доступ	24:50:0000000:1056
10.	Иные сведения	—
<b>4. Пояснения к сведениям об уточняемом земельном участке с кадастровым номером</b>		<b>24:50:0300151:19</b> :
1.	—	—

1. Сведения о характерных точках границ уточняемого земельного участка с кадастровым номером <u>24:50:0300151:20</u> :					Система координат <u>МСК-167(24)</u> Зона № <u>4</u>		
Обозначение характерных точек границ	Координаты, м				Метод определения координат	Формулы, примененные для расчета средней квадратической погрешности определения координат характерных точек границ (Mt), с подставленными в такие формулы значениями и итоговые (вычисленные) значения Mt, м	Описание закрепления точки
	содержатся в Едином государственном реестре недвижимости		определены в результате выполнения комплексных кадастровых работ				
	X	Y	X	Y			
1	2	3	4	5	6	7	8
н23У	—	—	633 526,83	99 378,24	Метод спутниковых геодезических измерений (определений)	$\sqrt{(m0^2 + m1^2)} = \sqrt{(0,10^2 + 0,10^2)} = 0,10$	—
н24У	—	—	633 515,01	99 378,56			
н143У	—	—	633 516,13	99 388,35			
н33У	—	—	633 517,86	99 397,56			
н25У	—	—	633 519,16	99 397,49			
н31У	—	—	633 519,49	99 408,48			
н142У	—	—	633 517,52	99 408,53			
н32У	—	—	633 517,51	99 411,28			
30	—	—	633 518,02	99 417,97			
29	—	—	633 528,36	99 416,94			
н28У	—	—	633 528,82	99 409,27			
н26У	—	—	633 527,95	99 397,60			

1	2	3	4	5	6	7	8
н27У	—	—	633 527,10	99 386,08	Метод спутниковых геодезических измерений (определений)	$\sqrt{(m_0^2 + m_1^2)} = \sqrt{(0,10^2 + 0,10^2)} = 0,10$	—
н23У	—	—	633 526,83	99 378,24			

**2. Сведения о частях границ уточняемого земельного участка с кадастровым номером** 24:50:0300151:20 :

Обозначение части границ		Горизонтальное проложение (S), м	Описание прохождения части границ	Сведения о согласовании местоположения границ (согласовано/спорное)
от т.	до т.			
1	2	3	4	5
н23У	н24У	11,82	—	согласовано
н24У	н143У	9,85		
н143У	н33У	9,37		
н33У	н25У	1,30		
н25У	н31У	10,99		
н31У	н142У	1,97		
н142У	н32У	2,75		
н32У	30	6,71		
30	29	10,39		
29	н28У	7,68		
н28У	н26У	11,70		
н26У	н27У	11,55		
н27У	н23У	7,84		

**3. Сведения о характеристиках уточняемого земельного участка с кадастровым номером** 24:50:0300151:20 :

№ п/п	Наименование характеристики земельного участка	Значение характеристики
1	2	3
1.	Сведения об адресе земельного участка	—
1.1.	Сведения об ином месте нахождения земельного участка, не являющегося объектом адресации, в структурированном виде	—
1.2.	Дополнительные сведения о месте нахождения земельного участка	—
2.	Площадь земельного участка ± величина погрешности определения (вычисления) площади ( $P \pm \Delta P$ ), м <sup>2</sup>	408 ± 10

1	2	3
3.	Формула, примененная для вычисления предельной погрешности определения площади земельного участка, с подставленными значениями и итоговые (вычисленные) значения	$3,5 * Mt * \sqrt{P} = 3,5 * 0,14 * \sqrt{408} = 10$
4.	Площадь земельного участка согласно сведениям Единого государственного реестра недвижимости (Ркад), м <sup>2</sup>	449
5.	Оценка расхождения Р и Ркад (Р - Ркад), м <sup>2</sup>	41
6.	Предельный минимальный и максимальный размеры земельного участка (Рмин и Рмакс), м <sup>2</sup>	— —
7.	Вид (виды) разрешенного использования	—
7.1.	Дополнительные сведения об использовании земельного участка	—
8.	Кадастровый или иной государственный учетный номер (инвентарный) здания, сооружения, объекта незавершенного строительства, расположенного на земельном участке	24:50:0300151:50
9.	Сведения о земельных участках (землях общего пользования, территории общего пользования), посредством которых обеспечивается доступ	24:50:0000000:1056
10.	Иные сведения	—

**4. Пояснения к сведениям об уточняемом земельном участке с кадастровым номером** 24:50:0300151:20 :

1.	—
----	---

**1. Сведения о характерных точках границ уточняемого земельного участка с кадастровым номером** 24:50:0300151:21 :  
Система координат МСК-167(24) Зона № 4

Обозначение характерных точек границ	Координаты, м				Метод определения координат	Формулы, примененные для расчета средней квадратической погрешности определения координат характерных точек границ (Mt), с подставленными в такие формулы значениями и итоговые (вычисленные) значения Mt, м	Описание закрепления точки
	содержатся в Едином государственном реестре недвижимости		определены в результате выполнения комплексных кадастровых работ				
	X	Y	X	Y			
1	2	3	4	5	6	7	8
n38Y	—	—	633 506,78	99 378,69	Метод спутниковых геодезических измерений (определений)	$\sqrt{(m0^2 + m1^2)} = \sqrt{(0,10^2 + 0,10^2)} = 0,10$	—

1	2	3	4	5	6	7	8
н24У	—	—	633 515,01	99 378,56	Метод спутниковых геодезических измерений (определений)	$\sqrt{(m0^2 + m1^2)} = \sqrt{(0,10^2 + 0,10^2)} = 0,10$	—
н143У	—	—	633 516,13	99 388,35			
н33У	—	—	633 517,86	99 397,56			
н25У	—	—	633 519,16	99 397,49			
н31У	—	—	633 519,49	99 408,48			
н142У	—	—	633 517,52	99 408,53			
н32У	—	—	633 517,51	99 411,28			
30	—	—	633 518,02	99 417,97			
51	—	—	633 507,28	99 418,87			
н52У	—	—	633 507,25	99 418,55			
н39У	—	—	633 507,15	99 411,66			
н38У	—	—	633 506,78	99 378,69			

**2. Сведения о частях границ уточняемого земельного участка с кадастровым номером** 24:50:0300151:21 :

Обозначение части границ		Горизонтальное проложение (S), м	Описание прохождения части границ	Сведения о согласовании местоположения границ (согласовано/спорное)
от т.	до т.			
1	2	3	4	5
н38У	н24У	8,23	—	согласовано
н24У	н143У	9,85		
н143У	н33У	9,37		
н33У	н25У	1,30		
н25У	н31У	10,99		
н31У	н142У	1,97		
н142У	н32У	2,75		

1	2	3	4	5
н32У	30	6,71	—	согласовано
30	51	10,78		
51	н52У	0,32		
н52У	н39У	6,89		
н39У	н38У	32,97		

**3. Сведения о характеристиках уточняемого земельного участка с кадастровым номером** 24:50:0300151:21 :

№ п/п	Наименование характеристики земельного участка	Значение характеристики
1	2	3
1.	Сведения об адресе земельного участка	—
1.1.	Сведения об ином месте нахождения земельного участка, не являющегося объектом адресации, в структурированном виде	—
1.2.	Дополнительные сведения о месте нахождения земельного участка	—
2.	Площадь земельного участка ± величина погрешности определения (вычисления) площади ( $P \pm \Delta P$ ), м <sup>2</sup>	416 ± 10
3.	Формула, примененная для вычисления предельной погрешности определения площади земельного участка, с подставленными значениями и итоговые (вычисленные) значения	$3,5 * M_t * \sqrt{P} = 3,5 * 0,14 * \sqrt{416} = 10$
4.	Площадь земельного участка согласно сведениям Единого государственного реестра недвижимости (Ркад), м <sup>2</sup>	416
5.	Оценка расхождения Р и Ркад ( $P - P_{кад}$ ), м <sup>2</sup>	0
6.	Предельный минимальный и максимальный размеры земельного участка ( $P_{мин}$ и $P_{макс}$ ), м <sup>2</sup>	— —
7.	Вид (виды) разрешенного использования	—
7.1.	Дополнительные сведения об использовании земельного участка	—
8.	Кадастровый или иной государственный учетный номер (инвентарный) здания, сооружения, объекта незавершенного строительства, расположенного на земельном участке	24:50:0300151:62
9.	Сведения о земельных участках (землях общего пользования, территории общего пользования), посредством которых обеспечивается доступ	24:50:0000000:1056
10.	Иные сведения	—

**4. Пояснения к сведениям об уточняемом земельном участке с кадастровым номером** 24:50:0300151:21 :

1.	
----	--

Сведения об уточняемых земельных участках, необходимые для исправления реестровых ошибок в сведениях о местоположении их границ							
1. Сведения о характерных точках границ уточняемого земельного участка с кадастровым номером					24:50:0300151:84		:
Система координат				МСК-167(24)		Зона № 4	
Обозначение характерных точек границ	Координаты, м				Метод определения координат	Формулы, примененные для расчета средней квадратической погрешности определения координат характерных точек границ (Mt), с подставленными в такие формулы значениями и итоговые (вычисленные) значения Mt, м	Описание закрепления точки
	содержатся в Едином государственном реестре недвижимости		определены в результате выполнения комплексных кадастровых работ				
	X	Y	X	Y			
1	2	3	4	5	6	7	8
19	633 586,67	99 413,59	633 586,67	99 413,59	Метод спутниковых геодезических измерений (определений)	$\sqrt{(m_0^2 + m_1^2)} = \sqrt{(0,10^2 + 0,10^2)} = 0,10$	—
144	633 587,32	99 425,69	633 587,32	99 425,69			
154	633 587,57	99 435,29	—	—			
155	633 587,77	99 435,28	—	—			
156	633 588,62	99 448,34	—	—			
157	633 588,97	99 455,15	—	—			
н145У	—	—	633 587,56	99 434,51	Метод спутниковых геодезических измерений (определений)	$\sqrt{(m_0^2 + m_1^2)} = \sqrt{(0,10^2 + 0,10^2)} = 0,10$	—
н146У	—	—	633 588,07	99 434,49			
н147У	—	—	633 588,91	99 448,54			
н148У	—	—	633 589,28	99 455,04			
149	633 583,50	99 455,36	633 583,50	99 455,36			
150	633 575,44	99 455,99	633 575,44	99 455,99			
151	633 575,41	99 455,65	633 575,41	99 455,65			

1	2	3	4	5	6	7	8
152	633 569,52	99 455,84	633 569,52	99 455,84	Метод спутниковых геодезических измерений (определений)	$\sqrt{(m_0^2 + m_1^2)} = \sqrt{(0,10^2 + 0,10^2)} = 0,10$	—
153	633 567,02	99 415,19	633 567,02	99 415,19			
127	633 567,07	99 414,44	633 567,07	99 414,44			
19	633 586,67	99 413,59	633 586,67	99 413,59			

**2. Сведения о частях границ уточняемого земельного участка с кадастровым номером** 24:50:0300151:84 :

Обозначение части границ		Горизонтальное проложение (S), м	Описание прохождения части границ	Сведения о согласовании местоположения границ (согласовано/спорное)
от т.	до т.			
1	2	3	4	5
19	144	12,12	—	согласовано
144	н145У	8,82		
н145У	н146У	0,51		
н146У	н147У	14,08		
н147У	н148У	6,51		
н148У	149	5,79		
149	150	8,08		
150	151	0,34		
151	152	5,89		
152	153	40,73		
153	127	0,75		
127	19	19,62		

**3. Сведения о характеристиках уточняемого земельного участка с кадастровым номером** 24:50:0300151:84 :

№ п/п	Наименование характеристики	Значение характеристики
1	2	3
1.	Сведения об адресе земельного участка	—
1.1.	Сведения об ином месте нахождения земельного участка, не являющегося объектом адресации, в структурированном виде	—
1.2.	Дополнительные сведения о месте нахождения земельного участка	—
2.	Площадь земельного участка ± величина погрешности определения (вычисления) площади ( $P \pm \Delta P$ ), м <sup>2</sup>	820 ± 14

1	2	3
3.	Формула, примененная для вычисления предельной погрешности определения площади земельного участка, с подставленными значениями и итоговые (вычисленные) значения	$3,5 * M_t * \sqrt{(P)} = 3,5 * 0,14 * \sqrt{(820)} = 14$
4.	Площадь земельного участка согласно сведениям Единого государственного реестра недвижимости (Ркад), м <sup>2</sup>	813
5.	Оценка расхождения Р и Ркад (Р - Ркад), м <sup>2</sup>	7
6.	Предельный минимальный и максимальный размеры земельного участка (Рмин и Рмакс), м <sup>2</sup>	— —
7.	Кадастровый или иной государственный учетный номер (инвентарный) здания, сооружения, объекта незавершенного строительства, расположенного на земельном участке	24:50:0300151:45; 24:50:0300151:47
8.	Вид (виды) разрешенного использования	—
8.1.	Дополнительные сведения об использовании земельного участка	—
9.	Сведения о земельных участках (землях общего пользования, территории общего пользования), посредством которых обеспечивается доступ	24:50:0000000:708
10.	Иные сведения	Выявлена и устранена реестровая ошибка в описании местоположения границ. Осуществлен ввод новых точек в целях исключения черезполосицы с зу кадастровый номер 24:50:0300151:12 и с зу кадастровый номер 24:50:0300151:7. Площадь изменена в пределах 10% от площади ЗУ, сведения о которой относительно этого ЗУ содержатся в ЕГРН.

**4. Пояснения к сведениям об уточняемом земельном участке с кадастровым номером** 24:50:0300151:84 :

1. —

**1. Сведения о характерных точках границ уточняемого земельного участка с кадастровым номером** 24:50:0300151:237 :

Система координат МСК-167(24) Зона № 4

Обозначение характерных точек границ	Координаты, м				Метод определения координат	Формулы, примененные для расчета средней квадратической погрешности определения координат характерных точек границ (Mt), с подставленными в такие формулы значениями и итоговые (вычисленные) значения Mt, м	Описание закрепления точки
	содержатся в Едином государственном реестре недвижимости		определены в результате выполнения комплексных кадастровых работ				
	X	Y	X	Y			

1	2	3	4	5	6	7	8
17	633 463,16	99 420,27	633 463,16	99 420,27	Метод спутниковых геодезических измерений (определений)	$\sqrt{(m_0^2 + m_1^2)} = \sqrt{(0,10^2 + 0,10^2)} = 0,10$	—
2	633 463,60	99 442,20	633 463,60	99 442,20			
3	633 448,83	99 443,24	633 448,83	99 443,24			
4	633 447,77	99 420,93	633 447,77	99 420,93			
н18У	—	—	633 447,91	99 420,92			
17	633 463,16	99 420,27	633 463,16	99 420,27			

**2. Сведения о частях границ уточняемого земельного участка с кадастровым номером** 24:50:0300151:237 :

Обозначение части границ		Горизонтальное проложение (S), м	Описание прохождения части границ	Сведения о согласовании местоположения границ (согласовано/спорное)
от т.	до т.			
1	2	3	4	5
17	2	21,93	—	согласовано
2	3	14,81		
3	4	22,34		
4	н18У	0,14		
н18У	17	15,26		

**3. Сведения о характеристиках уточняемого земельного участка с кадастровым номером** 24:50:0300151:237 :

№ п/п	Наименование характеристики	Значение характеристики
1	2	3
1.	Сведения об адресе земельного участка	—
1.1.	Сведения об ином месте нахождения земельного участка, не являющегося объектом адресации, в структурированном виде	—
1.2.	Дополнительные сведения о месте нахождения земельного участка	—
2.	Площадь земельного участка ± величина погрешности определения (вычисления) площади ( $P \pm \Delta P$ ), м <sup>2</sup>	334 ± 9

1	2	3
3.	Формула, примененная для вычисления предельной погрешности определения площади земельного участка, с подставленными значениями и итоговые (вычисленные) значения	$3,5 * Mt * \sqrt{P} = 3,5 * 0,14 * \sqrt{334} = 9$
4.	Площадь земельного участка согласно сведениям Единого государственного реестра недвижимости (Ркад), м <sup>2</sup>	334
5.	Оценка расхождения Р и Ркад (Р - Ркад), м <sup>2</sup>	0
6.	Предельный минимальный и максимальный размеры земельного участка (Рмин и Рмакс), м <sup>2</sup>	— —
7.	Кадастровый или иной государственный учетный номер (инвентарный) здания, сооружения, объекта незавершенного строительства, расположенного на земельном участке	24:50:0300151:60
8.	Вид (виды) разрешенного использования	—
8.1.	Дополнительные сведения об использовании земельного участка	—
9.	Сведения о земельных участках (землях общего пользования, территории общего пользования), посредством которых обеспечивается доступ	24:50:0000000:769
10.	Иные сведения	Исправлена реестровая ошибка, осуществлен ввод новой точки для соблюдения смежества с з/у с кадастровым номером 24:50:0300151:11. Площадь ЗУ не изменена.

**4. Пояснения к сведениям об уточняемом земельном участке с кадастровым номером** 24:50:0300151:237 :

1.	—
----	---

**1. Сведения о характерных точках границ уточняемого земельного участка с кадастровым номером** 24:50:0300151:238 :

Система координат МСК-167(24) Зона № 4

Обозначение характерных точек границ	Координаты, м				Метод определения координат	Формулы, примененные для расчета средней квадратической погрешности определения координат характерных точек границ (Mt), с подставленными в такие формулы значениями и итоговые (вычисленные) значения Mt, м	Описание закрепления точки
	содержатся в Едином государственном реестре недвижимости		определены в результате выполнения комплексных кадастровых работ				
	X	Y	X	Y			
1	2	3	4	5	6	7	8
15	633 468,25	99 420,00	633 468,25	99 420,00	Метод спутниковых геодезических измерений (определений)	$\sqrt{(m0^2 + m1^2)} = \sqrt{(0,10^2 + 0,10^2)} = 0,10$	Столб (деревянный, бетонный, кирпичный)

1	2	3	4	5	6	7	8	
6	633 469,43	99 439,04	633 469,43	99 439,04	Метод спутниковых геодезических измерений (определений)	$\sqrt{(m0^2 + m1^2)} = \sqrt{(0,10^2 + 0,10^2)} = 0,10$	—	
5	633 469,77	99 460,09	633 469,77	99 460,09			Столб (деревянный, бетонный, кирпичный)	
2	633 469,82	99 461,35	633 469,82	99 461,35				
4	633 449,77	99 462,35	—	—	—	—	Столб (деревянный, бетонный, кирпичный)	
н4У	—	—	633 449,76	99 462,35	Метод спутниковых геодезических измерений (определений)	$\sqrt{(m0^2 + m1^2)} = \sqrt{(0,10^2 + 0,10^2)} = 0,10$		
3	633 448,83	99 443,24	633 448,83	99 443,24				—
2	633 463,60	99 442,20	633 463,60	99 442,20				
17	633 463,16	99 420,27	633 463,16	99 420,27				
16	633 463,17	99 420,10	633 463,17	99 420,10				
15	633 468,25	99 420,00	633 468,25	99 420,00				

**2. Сведения о частях границ уточняемого земельного участка с кадастровым номером** 24:50:0300151:238 :

Обозначение части границ		Горизонтальное проложение (S), м	Описание прохождения части границ	Сведения о согласовании местоположения границ (согласовано/спорное)
от т.	до т.			
1	2	3	4	5
15	6	19,08	—	согласовано
6	5	21,05		
5	2	1,26		
2	н4У	20,08		
н4У	3	19,13		
3	2	14,81		
2	17	21,93		
17	16	0,17		
16	15	5,08		

**3. Сведения о характеристиках уточняемого земельного участка с кадастровым номером** 24:50:0300151:238 :

№ п/п	Наименование характеристики	Значение характеристики
-------	-----------------------------	-------------------------

1	2	3
1.	Сведения об адресе земельного участка	—
1.1.	Сведения об ином месте нахождения земельного участка, не являющегося объектом адресации, в структурированном виде	—
1.2.	Дополнительные сведения о месте нахождения земельного участка	—
2.	Площадь земельного участка ± величина погрешности определения (вычисления) площади ( $P \pm \Delta P$ ), м <sup>2</sup>	516 ± 11
3.	Формула, примененная для вычисления предельной погрешности определения площади земельного участка, с подставленными значениями и итоговые (вычисленные) значения	$3,5 * M_t * \sqrt{P} = 3,5 * 0,14 * \sqrt{516} = 11$
4.	Площадь земельного участка согласно сведениям Единого государственного реестра недвижимости (Ркад), м <sup>2</sup>	516
5.	Оценка расхождения Р и Ркад ( $P - P_{кад}$ ), м <sup>2</sup>	0
6.	Предельный минимальный и максимальный размеры земельного участка (Рмин и Рмакс), м <sup>2</sup>	— —
7.	Кадастровый или иной государственный учетный номер (инвентарный) здания, сооружения, объекта незавершенного строительства, расположенного на земельном участке	24:00:0000000:284
8.	Вид (виды) разрешенного использования	—
8.1.	Дополнительные сведения об использовании земельного участка	—
9.	Сведения о земельных участках (землях общего пользования, территории общего пользования), посредством которых обеспечивается доступ	24:50:0000000:708, 24:50:0000000:769
10.	Иные сведения	Выявлена и устранена реестровая ошибка в описании местоположения границ. Исправление реестровой ошибки проведено в целях исключения пересечения с з/у с кадастровым номером 24:50:0000000:708. Площадь ЗУ не изменена.
<b>4. Пояснения к сведениям об уточняемом земельном участке с кадастровым номером</b>		<b>24:50:0300151:238</b> :
1.	—	—

**Описание местоположения здания, сооружения, объекта незавершенного строительства на земельном участке**

<b>1. Сведения о характерных точках контура объекта недвижимости с кадастровым номером</b> <u>24:50:0000000:158671</u> :								
Система координат <u>МСК-167(24)</u>			Зона № <u>4</u>					
Обозначение характерных точек границ	Содержатся в Едином государственном реестре недвижимости			Определены в ходе выполнения комплексных кадастровых работ			Метод определения координат	Формулы, примененные для расчета средней квадратической погрешности определения координат характерных точек (Mt), м, с подставленными в такие формулы значениями и итоговые (вычисленные) значения Mt, м
	координаты, м		Радиус, м	координаты, м		Радиус, м		
	X	Y	R	X	Y	R		
1	2	3	4	5	6	7	8	9
н50	—	—	—	633 457,91	99 380,93	—	Метод спутниковых геодезических измерений (определений)	$\sqrt{(m0^2 + m1^2)} = \sqrt{(0,10^2 + 0,10^2)}$
н60	—	—	—	633 458,59	99 393,84	—		
н70	—	—	—	633 449,08	99 394,35	—		
н80	—	—	—	633 448,39	99 381,44	—		
н50	—	—	—	633 457,91	99 380,93	—		
<b>2. Сведения о характеристиках объекта недвижимости с кадастровым номером</b> <u>24:50:0000000:158671</u> :								
№ п/п	Наименование характеристики				Значение характеристики			
1	2				3			
1.	Вид объекта недвижимости				Здание			
2.	Ранее присвоенный государственный учетный номер (инвентарный) здания, сооружения, объекта незавершенного строительства				—			
3.	Кадастровый номер земельного участка (земельных участков), в границах которого (которых) расположены здание, сооружение, объект незавершенного строительства				24:50:0300151:10			
4.	Уникальный учетный номер кадастрового квартала, в границах которого расположены здание, сооружение, объект незавершенного строительства				24:50:0300151			

1	2	3
5.	Сведения об адресе здания, сооружения, объекта незавершенного строительства	—
5.1.	Сведения об ином месте нахождения здания, сооружения, объекта незавершенного строительства, не являющегося объектом адресации, в структурированном виде	—
5.2.	Дополнительные сведения о месте нахождения здания, сооружения, объекта незавершенного строительства	—
6.	Иные сведения	—

**3. Пояснения к сведениям об объекте недвижимости с кадастровым номером** 24:50:0000000:158671 :

1.	—
----	---

**1. Сведения о характерных точках контура объекта недвижимости с кадастровым номером** 24:50:0000000:177004 :

Система координат		МСК-167(24)		Зона №		4		
Обозначение характерных точек границ	Содержатся в Едином государственном реестре недвижимости			Определены в ходе выполнения комплексных кадастровых работ			Метод определения координат	Формулы, примененные для расчета средней квадратической погрешности определения координат характерных точек (Mt), м, с подставленными в такие формулы значениями и итоговые (вычисленные) значения Mt, м
	координаты, м		Радиус, м	координаты, м		Радиус, м		
	X	Y	R	X	Y	R		
1	2	3	4	5	6	7	8	9
н47О	—	—	—	633 506,28	99 385,36	—	Метод спутниковых геодезических измерений (определений)	$\sqrt{(m0^2 + m1^2)} = \sqrt{(0,10^2 + 0,10^2)}$
н48О	—	—	—	633 497,90	99 385,36	—		
н49О	—	—	—	633 497,90	99 397,60	—		
н50О	—	—	—	633 506,28	99 397,60	—		
н47О	—	—	—	633 506,28	99 385,36	—		

**2. Сведения о характеристиках объекта недвижимости с кадастровым номером** 24:50:0000000:177004 :

№ п/п	Наименование характеристики	Значение характеристики
1	2	3
1.	Вид объекта недвижимости	Здание

1	2	3
2.	Ранее присвоенный государственный учетный номер (инвентарный) здания, сооружения, объекта незавершенного строительства	—
3.	Кадастровый номер земельного участка (земельных участков), в границах которого (которых) расположены здание, сооружение, объект незавершенного строительства	24:50:0300151:19
4.	Уникальный учетный номер кадастрового квартала, в границах которого расположены здание, сооружение, объект незавершенного строительства	24:50:0300151
5.	Сведения об адресе здания, сооружения, объекта незавершенного строительства	—
5.1.	Сведения об ином месте нахождения здания, сооружения, объекта незавершенного строительства, не являющегося объектом адресации, в структурированном виде	—
5.2.	Дополнительные сведения о месте нахождения здания, сооружения, объекта незавершенного строительства	—
6.	Иные сведения	—

**3. Пояснения к сведениям об объекте недвижимости с кадастровым номером** 24:50:0000000:177004 :

1.	—
----	---

**1. Сведения о характерных точках контура объекта недвижимости с кадастровым номером** 24:50:0300151:30 :

Система координат		МСК-167(24)					Зона № <u>4</u>	
Обозначение характерных точек границ	Содержатся в Едином государственном реестре недвижимости			Определены в ходе выполнения комплексных кадастровых работ			Метод определения координат	Формулы, примененные для расчета средней квадратической погрешности определения координат характерных точек (Mt), м, с подставленными в такие формулы значениями и итоговые (вычисленные) значения Mt, м
	координаты, м		Радиус, м	координаты, м		Радиус, м		
	X	Y	R	X	Y	R		
1	2	3	4	5	6	7	8	9
n57O	—	—	—	633 533,39	99 438,73	—	Метод спутниковых геодезических измерений (определений)	$\sqrt{(m0^2 + m1^2)} = \sqrt{(0,10^2 + 0,10^2)}$
n58O	—	—	—	633 533,97	99 445,16	—		
n59O	—	—	—	633 530,37	99 445,49	—		

1	2	3	4	5	6	7	8	9
н60О	—	—	—	633 529,78	99 439,05	—	Метод спутниковых геодезических измерений (определений)	$\sqrt{(m0^2 + m1^2)} = \sqrt{(0,10^2 + 0,10^2)}$
н57О	—	—	—	633 533,39	99 438,73	—		
<b>2. Сведения о характеристиках объекта недвижимости с кадастровым номером</b>							24:50:0300151:30 :	
№ п/п	Наименование характеристики					Значение характеристики		
1	2					3		
1.	Вид объекта недвижимости					Здание		
2.	Ранее присвоенный государственный учетный номер (инвентарный) здания, сооружения, объекта незавершенного строительства					—		
3.	Кадастровый номер земельного участка (земельных участков), в границах которого (которых) расположены здание, сооружение, объект незавершенного строительства					24:50:0300151:28		
4.	Уникальный учетный номер кадастрового квартала, в границах которого расположены здание, сооружение, объект незавершенного строительства					24:50:0300151		
5.	Сведения об адресе здания, сооружения, объекта незавершенного строительства					—		
5.1.	Сведения об ином месте нахождения здания, сооружения, объекта незавершенного строительства, не являющегося объектом адресации, в структурированном виде					—		
5.2.	Дополнительные сведения о месте нахождения здания, сооружения, объекта незавершенного строительства					—		
6.	Иные сведения					—		
<b>3. Пояснения к сведениям об объекте недвижимости с кадастровым номером</b>							24:50:0300151:30 :	
1.	—							

1. Сведения о характерных точках контура объекта недвижимости с кадастровым номером <u>24:50:0300151:32</u> :								
Система координат <u>МСК-167(24)</u>			Зона № <u>4</u>					
Обозначение характерных точек границ	Содержатся в Едином государственном реестре недвижимости			Определены в ходе выполнения комплексных кадастровых работ			Метод определения координат	Формулы, примененные для расчета средней квадратической погрешности определения координат характерных точек (Mt), м, с подставленными в такие формулы значениями и итоговые (вычисленные) значения Mt, м
	координаты, м		Радиус, м	координаты, м		Радиус, м		
	X	Y	R	X	Y	R		
1	2	3	4	5	6	7	8	9
н61О	—	—	—	633 546,63	99 377,43	—	Метод спутниковых геодезических измерений (определений)	$\sqrt{(m0^2 + m1^2)} = \sqrt{(0,10^2 + 0,10^2)}$
н62О	—	—	—	633 546,73	99 383,97	—		
н63О	—	—	—	633 537,39	99 384,50	—		
н64О	—	—	—	633 537,03	99 378,22	—		
н61О	—	—	—	633 546,63	99 377,43	—		
2. Сведения о характеристиках объекта недвижимости с кадастровым номером <u>24:50:0300151:32</u> :								
№ п/п	Наименование характеристики			Значение характеристики				
1	2			3				
1.	Вид объекта недвижимости			Здание				
2.	Ранее присвоенный государственный учетный номер (инвентарный) здания, сооружения, объекта незавершенного строительства			—				
3.	Кадастровый номер земельного участка (земельных участков), в границах которого (которых) расположены здание, сооружение, объект незавершенного строительства			24:50:0300151:22				
4.	Уникальный учетный номер кадастрового квартала, в границах которого расположены здание, сооружение, объект незавершенного строительства			24:50:0300151				

1	2	3
5.	Сведения об адресе здания, сооружения, объекта незавершенного строительства	—
5.1.	Сведения об ином месте нахождения здания, сооружения, объекта незавершенного строительства, не являющегося объектом адресации, в структурированном виде	—
5.2.	Дополнительные сведения о месте нахождения здания, сооружения, объекта незавершенного строительства	—
6.	Иные сведения	—

**3. Пояснения к сведениям об объекте недвижимости с кадастровым номером** 24:50:0300151:32 :

1.	—
----	---

**1. Сведения о характерных точках контура объекта недвижимости с кадастровым номером** 24:50:0300151:33 :

Система координат		МСК-167(24)		Зона №		4		
Обозначение характерных точек границ	Содержатся в Едином государственном реестре недвижимости			Определены в ходе выполнения комплексных кадастровых работ			Метод определения координат	Формулы, примененные для расчета средней квадратической погрешности определения координат характерных точек (Mt), м, с подставленными в такие формулы значениями и итоговые (вычисленные) значения Mt, м
	координаты, м		Радиус, м	координаты, м		Радиус, м		
	X	Y	R	X	Y	R		
1	2	3	4	5	6	7	8	9
n65O	—	—	—	633 525,78	99 448,33	—	Метод спутниковых геодезических измерений (определений)	$\sqrt{(m0^2 + m1^2)} = \sqrt{(0,10^2 + 0,10^2)}$
n66O	—	—	—	633 526,15	99 457,61	—		
n67O	—	—	—	633 516,23	99 458,01	—		
n68O	—	—	—	633 515,86	99 448,72	—		
n65O	—	—	—	633 525,78	99 448,33	—		

**2. Сведения о характеристиках объекта недвижимости с кадастровым номером** 24:50:0300151:33 :

№ п/п	Наименование характеристики	Значение характеристики
1	2	3
1.	Вид объекта недвижимости	Здание

1	2	3
2.	Ранее присвоенный государственный учетный номер (инвентарный) здания, сооружения, объекта незавершенного строительства	—
3.	Кадастровый номер земельного участка (земельных участков), в границах которого (которых) расположены здание, сооружение, объект незавершенного строительства	24:50:0300151:14
4.	Уникальный учетный номер кадастрового квартала, в границах которого расположены здание, сооружение, объект незавершенного строительства	24:50:0300151
5.	Сведения об адресе здания, сооружения, объекта незавершенного строительства	—
5.1.	Сведения об ином месте нахождения здания, сооружения, объекта незавершенного строительства, не являющегося объектом адресации, в структурированном виде	—
5.2.	Дополнительные сведения о месте нахождения здания, сооружения, объекта незавершенного строительства	—
6.	Иные сведения	—

**3. Пояснения к сведениям об объекте недвижимости с кадастровым номером** 24:50:0300151:33 :

1.	—
----	---

**1. Сведения о характерных точках контура объекта недвижимости с кадастровым номером** 24:50:0300151:34 :

Система координат		МСК-167(24)		Зона №		4		
Обозначение характерных точек границ	Содержатся в Едином государственном реестре недвижимости			Определены в ходе выполнения комплексных кадастровых работ			Метод определения координат	Формулы, примененные для расчета средней квадратической погрешности определения координат характерных точек (Mt), м, с подставленными в такие формулы значениями и итоговые (вычисленные) значения Mt, м
	координаты, м		Радиус, м	координаты, м		Радиус, м		
	X	Y	R	X	Y	R		
1	2	3	4	5	6	7	8	9
н69О	—	—	—	633 568,26	99 450,88	—	Метод спутниковых геодезических измерений (определений)	$\sqrt{(m0^2 + m1^2)} = \sqrt{(0,10^2 + 0,10^2)}$
н70О	—	—	—	633 568,63	99 455,65	—		
н71О	—	—	—	633 556,64	99 456,58	—		

1	2	3	4	5	6	7	8	9
н72О	—	—	—	633 556,27	99 451,81	—	Метод спутниковых геодезических измерений (определений)	$\sqrt{(m0^2 + m1^2)} = \sqrt{(0,10^2 + 0,10^2)}$
н69О	—	—	—	633 568,26	99 450,88	—		
<b>2. Сведения о характеристиках объекта недвижимости с кадастровым номером</b>							24:50:0300151:34 :	
№ п/п	Наименование характеристики					Значение характеристики		
1	2					3		
1.	Вид объекта недвижимости					Здание		
2.	Ранее присвоенный государственный учетный номер (инвентарный) здания, сооружения, объекта незавершенного строительства					—		
3.	Кадастровый номер земельного участка (земельных участков), в границах которого (которых) расположены здание, сооружение, объект незавершенного строительства					24:50:0300151:16		
4.	Уникальный учетный номер кадастрового квартала, в границах которого расположены здание, сооружение, объект незавершенного строительства					24:50:0300151		
5.	Сведения об адресе здания, сооружения, объекта незавершенного строительства					—		
5.1.	Сведения об ином месте нахождения здания, сооружения, объекта незавершенного строительства, не являющегося объектом адресации, в структурированном виде					—		
5.2.	Дополнительные сведения о месте нахождения здания, сооружения, объекта незавершенного строительства					—		
6.	Иные сведения					—		
<b>3. Пояснения к сведениям об объекте недвижимости с кадастровым номером</b>							24:50:0300151:34 :	
1.	—							

1. Сведения о характерных точках контура объекта недвижимости с кадастровым номером							24:50:0300151:42		
Система координат				МСК-167(24)			Зона №		4
Обозначение характерных точек границ	Содержатся в Едином государственном реестре недвижимости			Определены в ходе выполнения комплексных кадастровых работ			Метод определения координат	Формулы, примененные для расчета средней квадратической погрешности определения координат характерных точек (Mt), м, с подставленными в такие формулы значениями и итоговые (вычисленные) значения Mt, м	
	координаты, м		Радиус, м	координаты, м		Радиус, м			
	X	Y	R	X	Y	R			
1	2	3	4	5	6	7	8	9	
н73О	—	—	—	633 607,54	99 429,99	—	Метод спутниковых геодезических измерений (определений)	$\sqrt{(m0^2 + m1^2)} = \sqrt{(0,10^2 + 0,10^2)}$	
н74О	—	—	—	633 607,75	99 432,68	—			
н75О	—	—	—	633 601,79	99 433,14	—			
н76О	—	—	—	633 601,58	99 430,45	—			
н73О	—	—	—	633 607,54	99 429,99	—			
2. Сведения о характеристиках объекта недвижимости с кадастровым номером							24:50:0300151:42		
№ п/п	Наименование характеристики			Значение характеристики					
1	2			3					
1.	Вид объекта недвижимости			Здание					
2.	Ранее присвоенный государственный учетный номер (инвентарный) здания, сооружения, объекта незавершенного строительства			—					
3.	Кадастровый номер земельного участка (земельных участков), в границах которого (которых) расположены здание, сооружение, объект незавершенного строительства			24:50:0300151:7					
4.	Уникальный учетный номер кадастрового квартала, в границах которого расположены здание, сооружение, объект незавершенного строительства			24:50:0300151					

1	2	3
5.	Сведения об адресе здания, сооружения, объекта незавершенного строительства	—
5.1.	Сведения об ином месте нахождения здания, сооружения, объекта незавершенного строительства, не являющегося объектом адресации, в структурированном виде	—
5.2.	Дополнительные сведения о месте нахождения здания, сооружения, объекта незавершенного строительства	—
6.	Иные сведения	—

**3. Пояснения к сведениям об объекте недвижимости с кадастровым номером** 24:50:0300151:42 :

1.	—
----	---

**1. Сведения о характерных точках контура объекта недвижимости с кадастровым номером** 24:50:0300151:45 :

Система координат		МСК-167(24)		Зона №		4		
Обозначение характерных точек границ	Содержатся в Едином государственном реестре недвижимости			Определены в ходе выполнения комплексных кадастровых работ			Метод определения координат	Формулы, примененные для расчета средней квадратической погрешности определения координат характерных точек (Mt), м, с подставленными в такие формулы значениями и итоговые (вычисленные) значения Mt, м
	координаты, м		Радиус, м	координаты, м		Радиус, м		
	X	Y	R	X	Y	R		
1	2	3	4	5	6	7	8	9
н77О	—	—	—	633 583,45	99 449,03	—	Метод спутниковых геодезических измерений (определений)	$\sqrt{(m0^2 + m1^2)} = \sqrt{(0,10^2 + 0,10^2)}$
н78О	—	—	—	633 583,87	99 455,07	—		
н79О	—	—	—	633 575,53	99 455,65	—		
н80О	—	—	—	633 575,11	99 449,61	—		
н77О	—	—	—	633 583,45	99 449,03	—		

**2. Сведения о характеристиках объекта недвижимости с кадастровым номером** 24:50:0300151:45 :

№ п/п	Наименование характеристики	Значение характеристики
1	2	3
1.	Вид объекта недвижимости	Здание

1	2	3
2.	Ранее присвоенный государственный учетный номер (инвентарный) здания, сооружения, объекта незавершенного строительства	—
3.	Кадастровый номер земельного участка (земельных участков), в границах которого (которых) расположены здание, сооружение, объект незавершенного строительства	24:50:0300151:84
4.	Уникальный учетный номер кадастрового квартала, в границах которого расположены здание, сооружение, объект незавершенного строительства	24:50:0300151
5.	Сведения об адресе здания, сооружения, объекта незавершенного строительства	—
5.1.	Сведения об ином месте нахождения здания, сооружения, объекта незавершенного строительства, не являющегося объектом адресации, в структурированном виде	—
5.2.	Дополнительные сведения о месте нахождения здания, сооружения, объекта незавершенного строительства	—
6.	Иные сведения	—

**3. Пояснения к сведениям об объекте недвижимости с кадастровым номером** 24:50:0300151:45 :

1.	—
----	---

**1. Сведения о характерных точках контура объекта недвижимости с кадастровым номером** 24:50:0300151:47 :

Система координат		МСК-167(24)					Зона № <u>4</u>	
Обозначение характерных точек границ	Содержатся в Едином государственном реестре недвижимости			Определены в ходе выполнения комплексных кадастровых работ			Метод определения координат	Формулы, примененные для расчета средней квадратической погрешности определения координат характерных точек (Mt), м, с подставленными в такие формулы значениями и итоговые (вычисленные) значения Mt, м
	координаты, м		Радиус, м	координаты, м		Радиус, м		
	X	Y	R	X	Y	R		
1	2	3	4	5	6	7	8	9
н81О	—	—	—	633 578,35	99 420,19	—	Метод спутниковых геодезических измерений (определений)	$\sqrt{(m0^2 + m1^2)} = \sqrt{(0,10^2 + 0,10^2)}$
н82О	—	—	—	633 578,88	99 427,29	—		
н83О	—	—	—	633 569,54	99 427,99	—		

1	2	3	4	5	6	7	8	9
н84О	—	—	—	633 569,00	99 420,89	—	Метод спутниковых геодезических измерений (определений)	$\sqrt{(m0^2 + m1^2)} = \sqrt{(0,10^2 + 0,10^2)}$
н81О	—	—	—	633 578,35	99 420,19	—		
<b>2. Сведения о характеристиках объекта недвижимости с кадастровым номером</b>							24:50:0300151:47 :	
№ п/п	Наименование характеристики					Значение характеристики		
1	2					3		
1.	Вид объекта недвижимости					Здание		
2.	Ранее присвоенный государственный учетный номер (инвентарный) здания, сооружения, объекта незавершенного строительства					—		
3.	Кадастровый номер земельного участка (земельных участков), в границах которого (которых) расположены здание, сооружение, объект незавершенного строительства					24:50:0300151:84		
4.	Уникальный учетный номер кадастрового квартала, в границах которого расположены здание, сооружение, объект незавершенного строительства					24:50:0300151		
5.	Сведения об адресе здания, сооружения, объекта незавершенного строительства					—		
5.1.	Сведения об ином месте нахождения здания, сооружения, объекта незавершенного строительства, не являющегося объектом адресации, в структурированном виде					—		
5.2.	Дополнительные сведения о месте нахождения здания, сооружения, объекта незавершенного строительства					—		
6.	Иные сведения					—		
<b>3. Пояснения к сведениям об объекте недвижимости с кадастровым номером</b>							24:50:0300151:47 :	
1.	—							

1. Сведения о характерных точках контура объекта недвижимости с кадастровым номером							24:50:0300151:48	
Система координат				МСК-167(24)			Зона № 4	
Обозначение характерных точек границ	Содержатся в Едином государственном реестре недвижимости			Определены в ходе выполнения комплексных кадастровых работ			Метод определения координат	Формулы, примененные для расчета средней квадратической погрешности определения координат характерных точек (Mt), м, с подставленными в такие формулы значениями и итоговые (вычисленные) значения Mt, м
	координаты, м		Радиус, м	координаты, м		Радиус, м		
	X	Y	R	X	Y	R		
1	2	3	4	5	6	7	8	9
н85О	—	—	—	633 536,45	99 388,51	—	Метод спутниковых геодезических измерений (определений)	$\sqrt{(m0^2 + m1^2)} = \sqrt{(0,10^2 + 0,10^2)}$
н86О	—	—	—	633 537,10	99 396,01	—		
н87О	—	—	—	633 529,42	99 396,66	—		
н88О	—	—	—	633 528,78	99 389,17	—		
н85О	—	—	—	633 536,45	99 388,51	—		
2. Сведения о характеристиках объекта недвижимости с кадастровым номером							24:50:0300151:48	
№ п/п	Наименование характеристики			Значение характеристики				
1	2			3				
1.	Вид объекта недвижимости			Здание				
2.	Ранее присвоенный государственный учетный номер (инвентарный) здания, сооружения, объекта незавершенного строительства			—				
3.	Кадастровый номер земельного участка (земельных участков), в границах которого (которых) расположены здание, сооружение, объект незавершенного строительства			24:50:0300151:22				
4.	Уникальный учетный номер кадастрового квартала, в границах которого расположены здание, сооружение, объект незавершенного строительства			24:50:0300151				

1	2	3
5.	Сведения об адресе здания, сооружения, объекта незавершенного строительства	—
5.1.	Сведения об ином месте нахождения здания, сооружения, объекта незавершенного строительства, не являющегося объектом адресации, в структурированном виде	—
5.2.	Дополнительные сведения о месте нахождения здания, сооружения, объекта незавершенного строительства	—
6.	Иные сведения	—

**3. Пояснения к сведениям об объекте недвижимости с кадастровым номером** 24:50:0300151:48 :

1.	—
----	---

**1. Сведения о характерных точках контура объекта недвижимости с кадастровым номером** 24:50:0300151:49 :

Система координат		МСК-167(24)		Зона №		4		
Обозначение характерных точек границ	Содержатся в Едином государственном реестре недвижимости			Определены в ходе выполнения комплексных кадастровых работ			Метод определения координат	Формулы, примененные для расчета средней квадратической погрешности определения координат характерных точек (Mt), м, с подставленными в такие формулы значениями и итоговые (вычисленные) значения Mt, м
	координаты, м		Радиус, м	координаты, м		Радиус, м		
	X	Y	R	X	Y	R		
1	2	3	4	5	6	7	8	9
н89О	—	—	—	633 606,39	99 412,52	—	Метод спутниковых геодезических измерений (определений)	$\sqrt{(m0^2 + m1^2)} = \sqrt{(0,10^2 + 0,10^2)}$
н90О	—	—	—	633 607,06	99 423,46	—		
н91О	—	—	—	633 597,74	99 424,03	—		
н92О	—	—	—	633 597,07	99 413,09	—		
н89О	—	—	—	633 606,39	99 412,52	—		

**2. Сведения о характеристиках объекта недвижимости с кадастровым номером** 24:50:0300151:49 :

№ п/п	Наименование характеристики	Значение характеристики
1	2	3
1.	Вид объекта недвижимости	Здание

1	2	3
2.	Ранее присвоенный государственный учетный номер (инвентарный) здания, сооружения, объекта незавершенного строительства	—
3.	Кадастровый номер земельного участка (земельных участков), в границах которого (которых) расположены здание, сооружение, объект незавершенного строительства	24:50:0300151:7
4.	Уникальный учетный номер кадастрового квартала, в границах которого расположены здание, сооружение, объект незавершенного строительства	24:50:0300151
5.	Сведения об адресе здания, сооружения, объекта незавершенного строительства	—
5.1.	Сведения об ином месте нахождения здания, сооружения, объекта незавершенного строительства, не являющегося объектом адресации, в структурированном виде	—
5.2.	Дополнительные сведения о месте нахождения здания, сооружения, объекта незавершенного строительства	—
6.	Иные сведения	—

**3. Пояснения к сведениям об объекте недвижимости с кадастровым номером** 24:50:0300151:49 :

1.	—
----	---

**1. Сведения о характерных точках контура объекта недвижимости с кадастровым номером** 24:50:0300151:50 :

Система координат		МСК-167(24)					Зона № <u>4</u>	
Обозначение характерных точек границ	Содержатся в Едином государственном реестре недвижимости			Определены в ходе выполнения комплексных кадастровых работ			Метод определения координат	Формулы, примененные для расчета средней квадратической погрешности определения координат характерных точек (Mt), м, с подставленными в такие формулы значениями и итоговые (вычисленные) значения Mt, м
	координаты, м		Радиус, м	координаты, м		Радиус, м		
	X	Y	R	X	Y	R		
1	2	3	4	5	6	7	8	9
н34О	—	—	—	633 526,74	99 379,40	—	Метод спутниковых геодезических измерений (определений)	$\sqrt{(m0^2 + m1^2)} = \sqrt{(0,10^2 + 0,10^2)}$
н35О	—	—	—	633 526,74	99 385,42	—		
н36О	—	—	—	633 520,76	99 385,42	—		

1	2	3	4	5	6	7	8	9
н37О	—	—	—	633 520,76	99 379,40	—	Метод спутниковых геодезических измерений (определений)	$\sqrt{(m0^2 + m1^2)} = \sqrt{(0,10^2 + 0,10^2)}$
н34О	—	—	—	633 526,74	99 379,40	—		
<b>2. Сведения о характеристиках объекта недвижимости с кадастровым номером</b>							24:50:0300151:50 :	
№ п/п	Наименование характеристики					Значение характеристики		
1	2					3		
1.	Вид объекта недвижимости					Здание		
2.	Ранее присвоенный государственный учетный номер (инвентарный) здания, сооружения, объекта незавершенного строительства					—		
3.	Кадастровый номер земельного участка (земельных участков), в границах которого (которых) расположены здание, сооружение, объект незавершенного строительства					24:50:0300151:20		
4.	Уникальный учетный номер кадастрового квартала, в границах которого расположены здание, сооружение, объект незавершенного строительства					24:50:0300151		
5.	Сведения об адресе здания, сооружения, объекта незавершенного строительства					—		
5.1.	Сведения об ином месте нахождения здания, сооружения, объекта незавершенного строительства, не являющегося объектом адресации, в структурированном виде					—		
5.2.	Дополнительные сведения о месте нахождения здания, сооружения, объекта незавершенного строительства					—		
6.	Иные сведения					—		
<b>3. Пояснения к сведениям об объекте недвижимости с кадастровым номером</b>							24:50:0300151:50 :	
1.	—							

1. Сведения о характерных точках контура объекта недвижимости с кадастровым номером <u>24:50:0300151:52</u> :								
Система координат <u>МСК-167(24)</u>			Зона № <u>4</u>					
Обозначение характерных точек границ	Содержатся в Едином государственном реестре недвижимости			Определены в ходе выполнения комплексных кадастровых работ			Метод определения координат	Формулы, примененные для расчета средней квадратической погрешности определения координат характерных точек (Mt), м, с подставленными в такие формулы значениями и итоговые (вычисленные) значения Mt, м
	координаты, м		Радиус, м	координаты, м		Радиус, м		
	X	Y	R	X	Y	R		
1	2	3	4	5	6	7	8	9
н93О	—	—	—	633 485,64	99 388,62	—	Метод спутниковых геодезических измерений (определений)	$\sqrt{(m0^2 + m1^2)} = \sqrt{(0,10^2 + 0,10^2)}$
н94О	—	—	—	633 478,91	99 389,02	—		
н95О	—	—	—	633 478,38	99 380,12	—		
н96О	—	—	—	633 485,11	99 379,73	—		
н93О	—	—	—	633 485,64	99 388,62	—		
2. Сведения о характеристиках объекта недвижимости с кадастровым номером <u>24:50:0300151:52</u> :								
№ п/п	Наименование характеристики			Значение характеристики				
1	2			3				
1.	Вид объекта недвижимости			Здание				
2.	Ранее присвоенный государственный учетный номер (инвентарный) здания, сооружения, объекта незавершенного строительства			—				
3.	Кадастровый номер земельного участка (земельных участков), в границах которого (которых) расположены здание, сооружение, объект незавершенного строительства			24:50:0300151:18				
4.	Уникальный учетный номер кадастрового квартала, в границах которого расположены здание, сооружение, объект незавершенного строительства			24:50:0300151				

1	2					3		
5.	Сведения об адресе здания, сооружения, объекта незавершенного строительства					—		
5.1.	Сведения об ином месте нахождения здания, сооружения, объекта незавершенного строительства, не являющегося объектом адресации, в структурированном виде					—		
5.2.	Дополнительные сведения о месте нахождения здания, сооружения, объекта незавершенного строительства					—		
6.	Иные сведения					—		
<b>3. Пояснения к сведениям об объекте недвижимости с кадастровым номером</b> 24:50:0300151:52 :								
1.	—							
<b>1. Сведения о характерных точках контура объекта недвижимости с кадастровым номером</b> 24:50:0300151:54 :								
Система координат МСК-167(24)				Зона № 4				
Обозначение характерных точек границ	Содержатся в Едином государственном реестре недвижимости			Определены в ходе выполнения комплексных кадастровых работ			Метод определения координат	Формулы, примененные для расчета средней квадратической погрешности определения координат характерных точек (Mt), м, с подставленными в такие формулы значениями и итоговые (вычисленные) значения Mt, м
	координаты, м		Радиус, м	координаты, м		Радиус, м		
	X	Y	R	X	Y	R		
1	2	3	4	5	6	7	8	9
н97О	—	—	—	633 578,10	99 376,40	—	Метод спутниковых геодезических измерений (определений)	$\sqrt{(m0^2 + m1^2)} = \sqrt{(0,10^2 + 0,10^2)}$
н98О	—	—	—	633 578,66	99 387,43	—		
н99О	—	—	—	633 567,24	99 388,01	—		
н100О	—	—	—	633 566,68	99 376,98	—		
н97О	—	—	—	633 578,10	99 376,40	—		
<b>2. Сведения о характеристиках объекта недвижимости с кадастровым номером</b> 24:50:0300151:54 :								
№ п/п	Наименование характеристики					Значение характеристики		
1	2					3		
1.	Вид объекта недвижимости					Здание		

1	2	3
2.	Ранее присвоенный государственный учетный номер (инвентарный) здания, сооружения, объекта незавершенного строительства	—
3.	Кадастровый номер земельного участка (земельных участков), в границах которого (которых) расположены здание, сооружение, объект незавершенного строительства	24:50:0300151:1
4.	Уникальный учетный номер кадастрового квартала, в границах которого расположены здание, сооружение, объект незавершенного строительства	24:50:0300151
5.	Сведения об адресе здания, сооружения, объекта незавершенного строительства	—
5.1.	Сведения об ином месте нахождения здания, сооружения, объекта незавершенного строительства, не являющегося объектом адресации, в структурированном виде	—
5.2.	Дополнительные сведения о месте нахождения здания, сооружения, объекта незавершенного строительства	—
6.	Иные сведения	—

**3. Пояснения к сведениям об объекте недвижимости с кадастровым номером** 24:50:0300151:54 :

1.	—
----	---

**1. Сведения о характерных точках контура объекта недвижимости с кадастровым номером** 24:50:0300151:55 :

Система координат		МСК-167(24		Зона №		4		
Обозначение характерных точек границ	Содержатся в Едином государственном реестре недвижимости			Определены в ходе выполнения комплексных кадастровых работ			Метод определения координат	Формулы, примененные для расчета средней квадратической погрешности определения координат характерных точек (Mt), м, с подставленными в такие формулы значениями и итоговые (вычисленные) значения Mt, м
	координаты, м		Радиус, м	координаты, м		Радиус, м		
	X	Y	R	X	Y	R		
1	2	3	4	5	6	7	8	9
н101О	—	—	—	633 563,49	99 376,60	—	Метод спутниковых геодезических измерений (определений)	$\sqrt{(m0^2 + m1^2)} = \sqrt{(0,10^2 + 0,10^2)}$
н102О	—	—	—	633 564,18	99 386,75	—		
н103О	—	—	—	633 554,15	99 387,43	—		

1	2	3	4	5	6	7	8	9
н104О	—	—	—	633 553,46	99 377,28	—	Метод спутниковых геодезических измерений (определений)	$\sqrt{(m0^2 + m1^2)} = \sqrt{(0,10^2 + 0,10^2)}$
н101О	—	—	—	633 563,49	99 376,60	—		
<b>2. Сведения о характеристиках объекта недвижимости с кадастровым номером</b>							24:50:0300151:55 :	
№ п/п	Наименование характеристики					Значение характеристики		
1	2					3		
1.	Вид объекта недвижимости					Здание		
2.	Ранее присвоенный государственный учетный номер (инвентарный) здания, сооружения, объекта незавершенного строительства					—		
3.	Кадастровый номер земельного участка (земельных участков), в границах которого (которых) расположены здание, сооружение, объект незавершенного строительства					—		
4.	Уникальный учетный номер кадастрового квартала, в границах которого расположены здание, сооружение, объект незавершенного строительства					24:50:0300151		
5.	Сведения об адресе здания, сооружения, объекта незавершенного строительства					—		
5.1.	Сведения об ином месте нахождения здания, сооружения, объекта незавершенного строительства, не являющегося объектом адресации, в структурированном виде					—		
5.2.	Дополнительные сведения о месте нахождения здания, сооружения, объекта незавершенного строительства					—		
6.	Иные сведения					—		
<b>3. Пояснения к сведениям об объекте недвижимости с кадастровым номером</b>							24:50:0300151:55 :	
1.	—							

1. Сведения о характерных точках контура объекта недвижимости с кадастровым номером							24:50:0300151:57	
Система координат				МСК-167(24)			Зона № 4	
Обозначение характерных точек границ	Содержатся в Едином государственном реестре недвижимости			Определены в ходе выполнения комплексных кадастровых работ			Метод определения координат	Формулы, примененные для расчета средней квадратической погрешности определения координат характерных точек (Mt), м, с подставленными в такие формулы значениями и итоговые (вычисленные) значения Mt, м
	координаты, м		Радиус, м	координаты, м		Радиус, м		
	X	Y	R	X	Y	R		
1	2	3	4	5	6	7	8	9
н105О	—	—	—	633 547,41	99 450,16	—	Метод спутниковых геодезических измерений (определений)	$\sqrt{(m0^2 + m1^2)} = \sqrt{(0,10^2 + 0,10^2)}$
н106О	—	—	—	633 547,81	99 457,13	—		
н107О	—	—	—	633 543,01	99 457,40	—		
н108О	—	—	—	633 542,61	99 450,43	—		
н105О	—	—	—	633 547,41	99 450,16	—		
2. Сведения о характеристиках объекта недвижимости с кадастровым номером							24:50:0300151:57	
№ п/п	Наименование характеристики			Значение характеристики				
1	2			3				
1.	Вид объекта недвижимости			Здание				
2.	Ранее присвоенный государственный учетный номер (инвентарный) здания, сооружения, объекта незавершенного строительства			—				
3.	Кадастровый номер земельного участка (земельных участков), в границах которого (которых) расположены здание, сооружение, объект незавершенного строительства			24:50:0300151:28				
4.	Уникальный учетный номер кадастрового квартала, в границах которого расположены здание, сооружение, объект незавершенного строительства			24:50:0300151				

1	2	3
5.	Сведения об адресе здания, сооружения, объекта незавершенного строительства	—
5.1.	Сведения об ином месте нахождения здания, сооружения, объекта незавершенного строительства, не являющегося объектом адресации, в структурированном виде	—
5.2.	Дополнительные сведения о месте нахождения здания, сооружения, объекта незавершенного строительства	—
6.	Иные сведения	—

**3. Пояснения к сведениям об объекте недвижимости с кадастровым номером** 24:50:0300151:57 :

1.	—
----	---

**1. Сведения о характерных точках контура объекта недвижимости с кадастровым номером** 24:50:0300151:62 :

Система координат		МСК-167(24)		Зона №		4		
Обозначение характерных точек границ	Содержатся в Едином государственном реестре недвижимости			Определены в ходе выполнения комплексных кадастровых работ			Метод определения координат	Формулы, примененные для расчета средней квадратической погрешности определения координат характерных точек (Mt), м, с подставленными в такие формулы значениями и итоговые (вычисленные) значения Mt, м
	координаты, м		Радиус, м	координаты, м		Радиус, м		
	X	Y	R	X	Y	R		
1	2	3	4	5	6	7	8	9
н530	—	—	—	633 518,48	99 399,66	—	Метод спутниковых геодезических измерений (определений)	$\sqrt{(m0^2 + m1^2)} = \sqrt{(0,10^2 + 0,10^2)}$
н540	—	—	—	633 518,48	99 407,59	—		
н550	—	—	—	633 509,79	99 407,59	—		
н560	—	—	—	633 509,79	99 399,66	—		
н530	—	—	—	633 518,48	99 399,66	—		

**2. Сведения о характеристиках объекта недвижимости с кадастровым номером** 24:50:0300151:62 :

№ п/п	Наименование характеристики	Значение характеристики
1	2	3
1.	Вид объекта недвижимости	Здание

1	2	3
2.	Ранее присвоенный государственный учетный номер (инвентарный) здания, сооружения, объекта незавершенного строительства	—
3.	Кадастровый номер земельного участка (земельных участков), в границах которого (которых) расположены здание, сооружение, объект незавершенного строительства	24:50:0300151:21
4.	Уникальный учетный номер кадастрового квартала, в границах которого расположены здание, сооружение, объект незавершенного строительства	24:50:0300151
5.	Сведения об адресе здания, сооружения, объекта незавершенного строительства	—
5.1.	Сведения об ином месте нахождения здания, сооружения, объекта незавершенного строительства, не являющегося объектом адресации, в структурированном виде	—
5.2.	Дополнительные сведения о месте нахождения здания, сооружения, объекта незавершенного строительства	—
6.	Иные сведения	—

**3. Пояснения к сведениям об объекте недвижимости с кадастровым номером** 24:50:0300151:62 :

1.	—
----	---

**1. Сведения о характерных точках контура объекта недвижимости с кадастровым номером** 24:50:0300151:63 :

Система координат		МСК-167(24)					Зона № <u>4</u>	
Обозначение характерных точек границ	Содержатся в Едином государственном реестре недвижимости			Определены в ходе выполнения комплексных кадастровых работ			Метод определения координат	Формулы, примененные для расчета средней квадратической погрешности определения координат характерных точек (Mt), м, с подставленными в такие формулы значениями и итоговые (вычисленные) значения Mt, м
	координаты, м		Радиус, м	координаты, м		Радиус, м		
	X	Y	R	X	Y	R		
1	2	3	4	5	6	7	8	9
n19O	—	—	—	633 458,98	99 407,96	—	Метод спутниковых геодезических измерений (определений)	$\sqrt{(m0^2 + m1^2)} = \sqrt{(0,10^2 + 0,10^2)}$
n20O	—	—	—	633 459,38	99 415,38	—		
n21O	—	—	—	633 448,16	99 415,99	—		

1	2	3	4	5	6	7	8	9
н22О	—	—	—	633 447,76	99 408,57	—	Метод спутниковых геодезических измерений (определений)	$\sqrt{(m0^2 + m1^2)} = \sqrt{(0,10^2 + 0,10^2)}$
н19О	—	—	—	633 458,98	99 407,96	—		
<b>2. Сведения о характеристиках объекта недвижимости с кадастровым номером</b>							24:50:0300151:63 :	
№ п/п	Наименование характеристики					Значение характеристики		
1	2					3		
1.	Вид объекта недвижимости					Здание		
2.	Ранее присвоенный государственный учетный номер (инвентарный) здания, сооружения, объекта незавершенного строительства					—		
3.	Кадастровый номер земельного участка (земельных участков), в границах которого (которых) расположены здание, сооружение, объект незавершенного строительства					24:50:0300151:11		
4.	Уникальный учетный номер кадастрового квартала, в границах которого расположены здание, сооружение, объект незавершенного строительства					24:50:0300151		
5.	Сведения об адресе здания, сооружения, объекта незавершенного строительства					—		
5.1.	Сведения об ином месте нахождения здания, сооружения, объекта незавершенного строительства, не являющегося объектом адресации, в структурированном виде					—		
5.2.	Дополнительные сведения о месте нахождения здания, сооружения, объекта незавершенного строительства					—		
6.	Иные сведения					—		
<b>3. Пояснения к сведениям об объекте недвижимости с кадастровым номером</b>							24:50:0300151:63 :	
1.	—							

1. Сведения о характерных точках контура объекта недвижимости с кадастровым номером <u>24:50:0300151:64</u> :								
Система координат <u>МСК-167(24)</u>			Зона № <u>4</u>					
Обозначение характерных точек границ	Содержатся в Едином государственном реестре недвижимости			Определены в ходе выполнения комплексных кадастровых работ			Метод определения координат	Формулы, примененные для расчета средней квадратической погрешности определения координат характерных точек (Mt), м, с подставленными в такие формулы значениями и итоговые (вычисленные) значения Mt, м
	координаты, м		Радиус, м	координаты, м		Радиус, м		
	X	Y	R	X	Y	R		
1	2	3	4	5	6	7	8	9
н109О	—	—	—	633 547,00	99 411,42	—	Метод спутниковых геодезических измерений (определений)	$\sqrt{(m0^2 + m1^2)} = \sqrt{(0,10^2 + 0,10^2)}$
н110О	—	—	—	633 546,99	99 419,76	—		
н111О	—	—	—	633 539,14	99 419,74	—		
н112О	—	—	—	633 539,15	99 411,40	—		
н109О	—	—	—	633 547,00	99 411,42	—		
2. Сведения о характеристиках объекта недвижимости с кадастровым номером <u>24:50:0300151:64</u> :								
№ п/п	Наименование характеристики			Значение характеристики				
1	2			3				
1.	Вид объекта недвижимости			Здание				
2.	Ранее присвоенный государственный учетный номер (инвентарный) здания, сооружения, объекта незавершенного строительства			—				
3.	Кадастровый номер земельного участка (земельных участков), в границах которого (которых) расположены здание, сооружение, объект незавершенного строительства			24:50:0300151:4				
4.	Уникальный учетный номер кадастрового квартала, в границах которого расположены здание, сооружение, объект незавершенного строительства			24:50:0300151				

1	2	3
5.	Сведения об адресе здания, сооружения, объекта незавершенного строительства	—
5.1.	Сведения об ином месте нахождения здания, сооружения, объекта незавершенного строительства, не являющегося объектом адресации, в структурированном виде	—
5.2.	Дополнительные сведения о месте нахождения здания, сооружения, объекта незавершенного строительства	—
6.	Иные сведения	—

**3. Пояснения к сведениям об объекте недвижимости с кадастровым номером** 24:50:0300151:64 :

1.	—
----	---

**1. Сведения о характерных точках контура объекта недвижимости с кадастровым номером** 24:50:0300151:67 :

Система координат		МСК-167(24)		Зона №		4		
Обозначение характерных точек границ	Содержатся в Едином государственном реестре недвижимости			Определены в ходе выполнения комплексных кадастровых работ			Метод определения координат	Формулы, примененные для расчета средней квадратической погрешности определения координат характерных точек (Mt), м, с подставленными в такие формулы значениями и итоговые (вычисленные) значения Mt, м
	координаты, м		Радиус, м	координаты, м		Радиус, м		
	X	Y	R	X	Y	R		
1	2	3	4	5	6	7	8	9
n113O	—	—	—	633 595,58	99 403,61	—	Метод спутниковых геодезических измерений (определений)	$\sqrt{(m0^2 + m1^2)} = \sqrt{(0,10^2 + 0,10^2)}$
n114O	—	—	—	633 595,58	99 410,81	—		
n115O	—	—	—	633 587,17	99 410,81	—		
n116O	—	—	—	633 587,17	99 403,61	—		
n113O	—	—	—	633 595,58	99 403,61	—		

**2. Сведения о характеристиках объекта недвижимости с кадастровым номером** 24:50:0300151:67 :

№ п/п	Наименование характеристики	Значение характеристики
1	2	3
1.	Вид объекта недвижимости	Здание

1	2	3
2.	Ранее присвоенный государственный учетный номер (инвентарный) здания, сооружения, объекта незавершенного строительства	—
3.	Кадастровый номер земельного участка (земельных участков), в границах которого (которых) расположены здание, сооружение, объект незавершенного строительства	24:50:0300151:8
4.	Уникальный учетный номер кадастрового квартала, в границах которого расположены здание, сооружение, объект незавершенного строительства	24:50:0300151
5.	Сведения об адресе здания, сооружения, объекта незавершенного строительства	—
5.1.	Сведения об ином месте нахождения здания, сооружения, объекта незавершенного строительства, не являющегося объектом адресации, в структурированном виде	—
5.2.	Дополнительные сведения о месте нахождения здания, сооружения, объекта незавершенного строительства	—
6.	Иные сведения	—

**3. Пояснения к сведениям об объекте недвижимости с кадастровым номером** 24:50:0300151:67 :

1.	—
----	---

**1. Сведения о характерных точках контура объекта недвижимости с кадастровым номером** 24:50:0300151:85 :

Система координат		МСК-167(24		Зона №		4		
Обозначение характерных точек границ	Содержатся в Едином государственном реестре недвижимости			Определены в ходе выполнения комплексных кадастровых работ			Метод определения координат	Формулы, примененные для расчета средней квадратической погрешности определения координат характерных точек (Mt), м, с подставленными в такие формулы значениями и итоговые (вычисленные) значения Mt, м
	координаты, м		Радиус, м	координаты, м		Радиус, м		
	X	Y	R	X	Y	R		
1	2	3	4	5	6	7	8	9
n117O	—	—	—	633 538,94	99 448,34	—	Метод спутниковых геодезических измерений (определений)	$\sqrt{(m0^2 + m1^2)} = \sqrt{(0,10^2 + 0,10^2)}$
n118O	—	—	—	633 539,14	99 457,64	—		
n119O	—	—	—	633 534,58	99 457,74	—		

1	2	3	4	5	6	7	8	9
н1200	—	—	—	633 534,38	99 448,44	—	Метод спутниковых геодезических измерений (определений)	$\sqrt{(m0^2 + m1^2)} = \sqrt{(0,10^2 + 0,10^2)}$
н1170	—	—	—	633 538,94	99 448,34	—		
<b>2. Сведения о характеристиках объекта недвижимости с кадастровым номером</b>							24:50:0300151:85 :	
№ п/п	Наименование характеристики					Значение характеристики		
1	2					3		
1.	Вид объекта недвижимости					Здание		
2.	Ранее присвоенный государственный учетный номер (инвентарный) здания, сооружения, объекта незавершенного строительства					—		
3.	Кадастровый номер земельного участка (земельных участков), в границах которого (которых) расположены здание, сооружение, объект незавершенного строительства					24:50:0300151:28		
4.	Уникальный учетный номер кадастрового квартала, в границах которого расположены здание, сооружение, объект незавершенного строительства					24:50:0300151		
5.	Сведения об адресе здания, сооружения, объекта незавершенного строительства					—		
5.1.	Сведения об ином месте нахождения здания, сооружения, объекта незавершенного строительства, не являющегося объектом адресации, в структурированном виде					—		
5.2.	Дополнительные сведения о месте нахождения здания, сооружения, объекта незавершенного строительства					—		
6.	Иные сведения					—		
<b>3. Пояснения к сведениям об объекте недвижимости с кадастровым номером</b>							24:50:0300151:85 :	
1.	—							

1. Сведения о характерных точках контура объекта недвижимости с кадастровым номером							24:50:0300151:86	
Система координат				МСК-167(24)			Зона № 4	
Обозначение характерных точек границ	Содержатся в Едином государственном реестре недвижимости			Определены в ходе выполнения комплексных кадастровых работ			Метод определения координат	Формулы, примененные для расчета средней квадратической погрешности определения координат характерных точек (Mt), м, с подставленными в такие формулы значениями и итоговые (вычисленные) значения Mt, м
	координаты, м		Радиус, м	координаты, м		Радиус, м		
	X	Y	R	X	Y	R		
1	2	3	4	5	6	7	8	9
н121О	—	—	—	633 537,62	99 414,12	—	Метод спутниковых геодезических измерений (определений)	$\sqrt{(m0^2 + m1^2)} = \sqrt{(0,10^2 + 0,10^2)}$
н122О	—	—	—	633 529,52	99 414,48	—		
н123О	—	—	—	633 529,94	99 423,86	—		
н124О	—	—	—	633 538,03	99 423,50	—		
н121О	—	—	—	633 537,62	99 414,12	—		
2. Сведения о характеристиках объекта недвижимости с кадастровым номером							24:50:0300151:86	
№ п/п	Наименование характеристики			Значение характеристики				
1	2			3				
1.	Вид объекта недвижимости			Здание				
2.	Ранее присвоенный государственный учетный номер (инвентарный) здания, сооружения, объекта незавершенного строительства			—				
3.	Кадастровый номер земельного участка (земельных участков), в границах которого (которых) расположены здание, сооружение, объект незавершенного строительства			24:50:0300151:4				
4.	Уникальный учетный номер кадастрового квартала, в границах которого расположены здание, сооружение, объект незавершенного строительства			24:50:0300151				

1	2	3
5.	Сведения об адресе здания, сооружения, объекта незавершенного строительства	—
5.1.	Сведения об ином месте нахождения здания, сооружения, объекта незавершенного строительства, не являющегося объектом адресации, в структурированном виде	—
5.2.	Дополнительные сведения о месте нахождения здания, сооружения, объекта незавершенного строительства	—
6.	Иные сведения	—

**3. Пояснения к сведениям об объекте недвижимости с кадастровым номером** 24:50:0300151:86 :

1.	—
----	---

**1. Сведения о характерных точках контура объекта недвижимости с кадастровым номером** 24:50:0300151:87 :

Система координат		МСК-167(24)					Зона №		4
Обозначение характерных точек границ	Содержатся в Едином государственном реестре недвижимости			Определены в ходе выполнения комплексных кадастровых работ			Метод определения координат	Формулы, примененные для расчета средней квадратической погрешности определения координат характерных точек (Mt), м, с подставленными в такие формулы значениями и итоговые (вычисленные) значения Mt, м	
	координаты, м		Радиус, м	координаты, м		Радиус, м			
	X	Y	R	X	Y	R			
1	2	3	4	5	6	7	8	9	
н158О	—	—	—	633 502,63	99 437,55	—	Метод спутниковых геодезических измерений (определений)	$\sqrt{(m0^2 + m1^2)} = \sqrt{(0,10^2 + 0,10^2)}$	
н159О	—	—	—	633 503,18	99 450,54	—			
н160О	—	—	—	633 488,58	99 451,17	—			
н161О	—	—	—	633 488,02	99 438,18	—			
н158О	—	—	—	633 502,63	99 437,55	—			

**2. Сведения о характеристиках объекта недвижимости с кадастровым номером** 24:50:0300151:87 :

№ п/п	Наименование характеристики	Значение характеристики
1	2	3
1.	Вид объекта недвижимости	Здание

1	2	3
2.	Ранее присвоенный государственный учетный номер (инвентарный) здания, сооружения, объекта незавершенного строительства	—
3.	Кадастровый номер земельного участка (земельных участков), в границах которого (которых) расположены здание, сооружение, объект незавершенного строительства	24:50:0300151:239, 24:50:0300151:240
4.	Уникальный учетный номер кадастрового квартала, в границах которого расположены здание, сооружение, объект незавершенного строительства	24:50:0300151
5.	Сведения об адресе здания, сооружения, объекта незавершенного строительства	—
5.1.	Сведения об ином месте нахождения здания, сооружения, объекта незавершенного строительства, не являющегося объектом адресации, в структурированном виде	—
5.2.	Дополнительные сведения о месте нахождения здания, сооружения, объекта незавершенного строительства	—
6.	Иные сведения	—
<b>3. Пояснения к сведениям об объекте недвижимости с кадастровым номером</b>		24:50:0300151:87 :
1.	—	

## Схема границ земельных участков



Масштаб 1:1 000

### Схема границ земельных участков

#### Условные обозначения:

- Граница кадастрового квартала
- характерная точка границы земельного участка
- Существующая часть границы земельного участка. Часть контура здания, сооружения, объекта незавершенного строительства, образованного проекцией существующей наземной конструктивной конструкции
- Вновь образованная или уточненная часть границы земельного участка. Часть контура здания, сооружения, объекта незавершенного строительства, образованного проекцией новой наземной конструктивной конструкции
- :1169 - Кадастровый номер объекта недвижимости
- 24:50:0100518 - Номер кадастрового квартала
- Характерная точка контура здания, сооружения, объекта незавершенного строительства
- н466У - Обозначение новой характерной точки границ земельного участка
- 1249 - Обозначение характерной точки границ земельного участка местоположение которой не изменялось или было уточнено в результате комплексных кадастровых работ

## Схема границ земельных участков

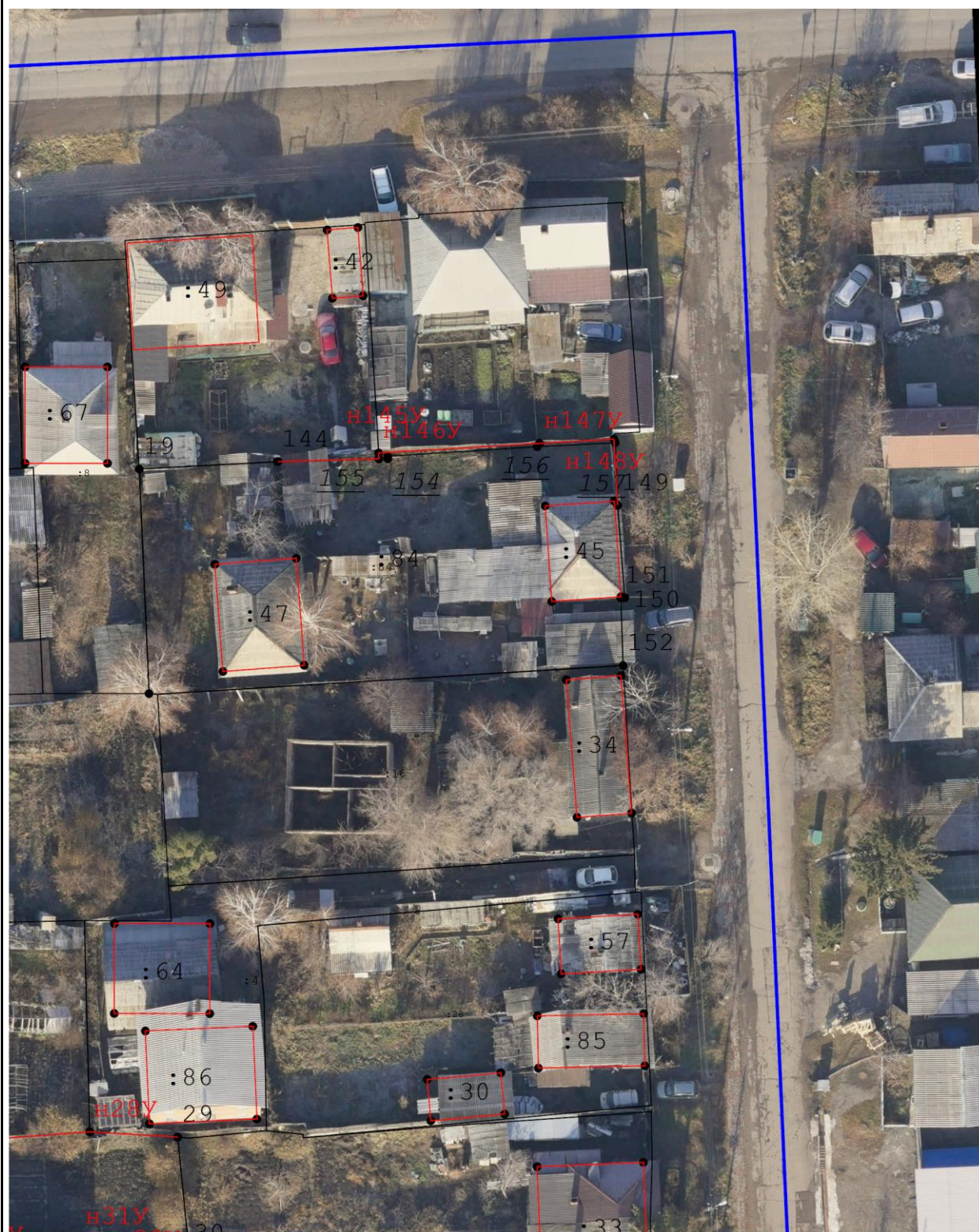


Масштаб 1:500

**Условные обозначения:**

условные обозначения представлены на листе № 1

## Схема границ земельных участков

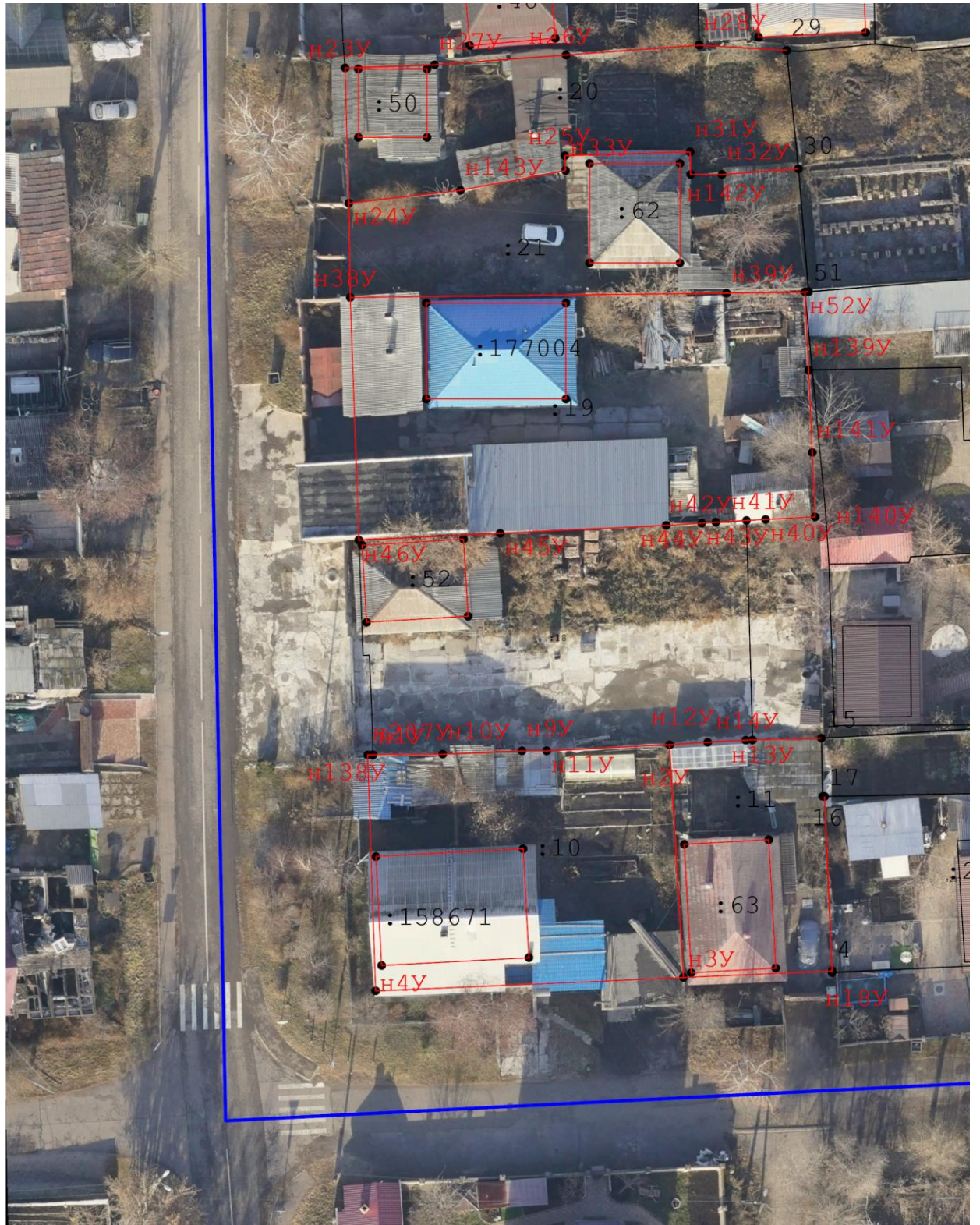


Масштаб 1:500

**Условные обозначения:**

условные обозначения представлены на листе № 1

### Схема границ земельных участков

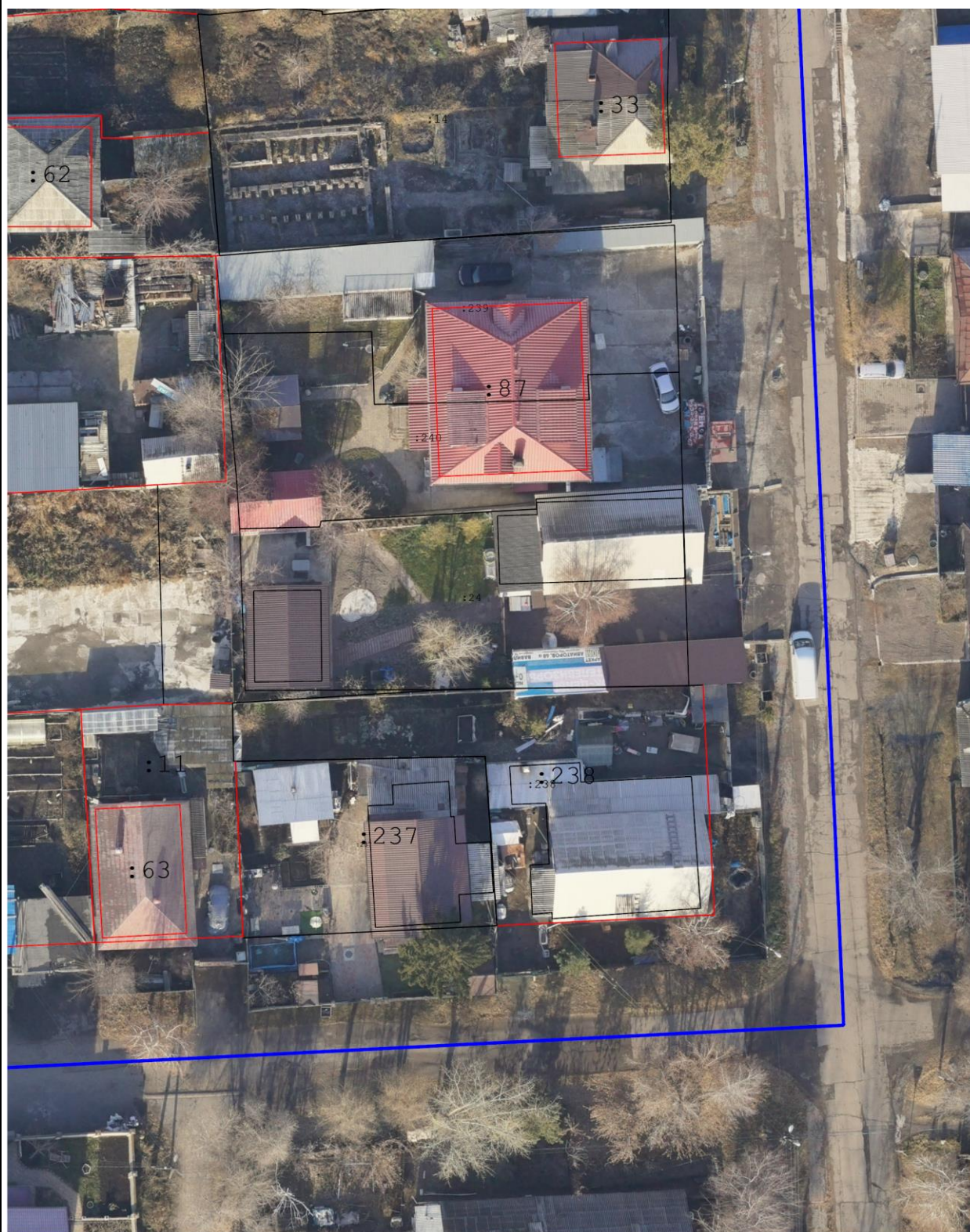


Масштаб 1:500

**Условные обозначения:**

условные обозначения представлены на листе № 1

## Схема границ земельных участков

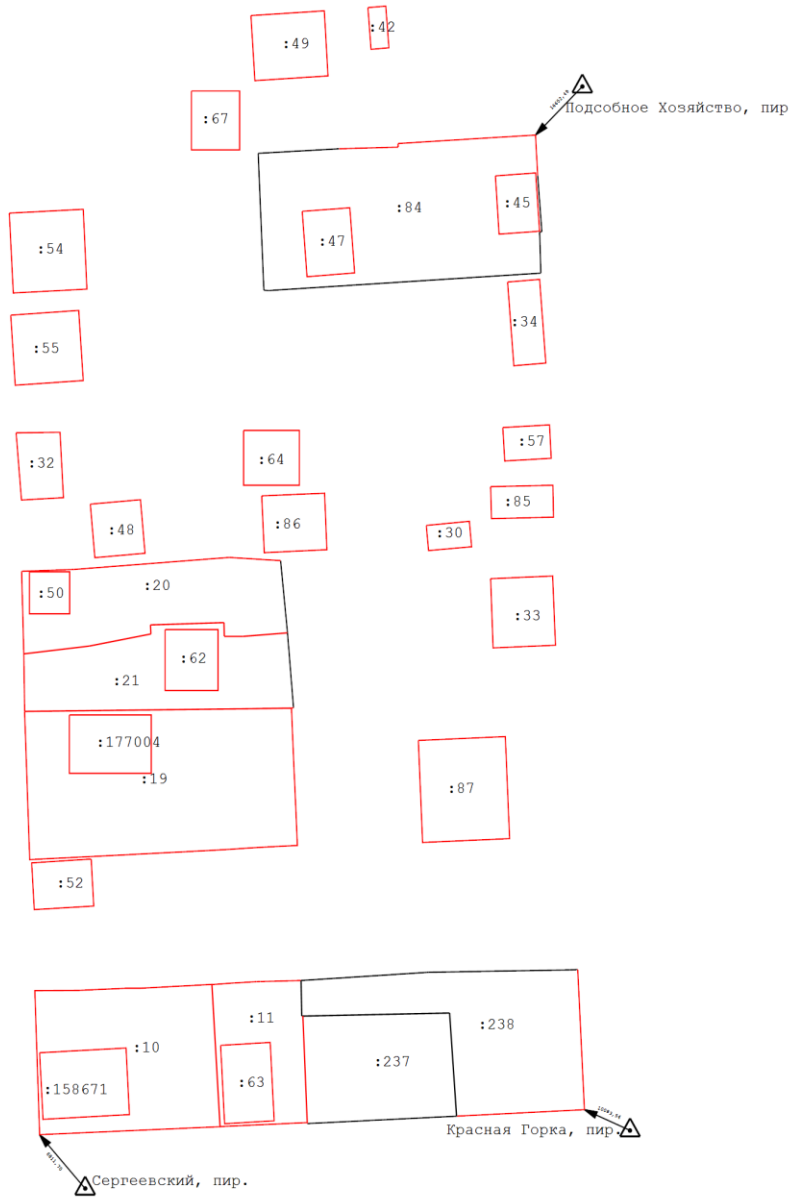


Масштаб 1:500

**Условные обозначения:**

условные обозначения представлены на листе № 1

## Схема геодезических построений



**Схема геодезических построений****Условные обозначения:**

- - характерная точка границы земельного участка, сведения ЕГРН о которой соответствуют требованиям, установленным в соответствии с частью 13 статьи 22 Федерального закона от 13 июля 2015 г. N 218-ФЗ "О государственной регистрации недвижимости"
- - часть границы, сведения ЕГРН о которой позволяют однозначно определить ее положение на местности
- - часть границы, местоположение которой определено при выполнении кадастровых работ
- △ - Пункт государственной геодезической сети
- ← - Направления геодезических построений при определении координат характерных точек границ земельного участка
- - Характерная точка контура здания, сооружения, объекта незавершенного строительства