

УТВЕРЖДЕНА
постановлением
администрации
города Красноярск
от _____ № _____

КАРТА-ПЛАН ТЕРРИТОРИИ

Пояснительная записка

1. Сведения о территории выполнения комплексных кадастровых работ:

Российская Федерация, Красноярский край, г.Красноярск, территория кадастрового квартала 24:50:0100466

(наименование субъекта Российской Федерации, муниципального образования, населенного пункта, уникальные учетные номера кадастровых кварталов, иные сведения, позволяющие определить местоположение территории, на которой выполняются комплексные кадастровые работы, например, наименование садоводческого или огороднического некоммерческого товарищества, гаражного кооператива, элемента планировочной структуры)

2. Основания выполнения комплексных кадастровых работ:

Наименование, дата и номер документа, на основании которого выполняются комплексные кадастровые работы:

Соглашение о предоставлении из Федерального бюджета субсидии, в том числе грантов в форме субсидий, юридическим лицам, индивидуальным предпринимателям, а также физическим лицам № 321-20-2025-002 от 30 января 2025 г.

3. Дата подготовки карты-плана территории: 14 мая 2026 г.

4. Сведения о заказчике(ах) комплексных кадастровых работ:

В отношении юридического лица, органа местного самоуправления муниципального района, муниципального округа или городского округа либо уполномоченного исполнительного органа государственной власти субъекта Российской Федерации:

полное или сокращенное (в случае, если имеется) наименование: Управление Росреестра по Красноярскому краю

основной государственный регистрационный номер: 1042402980290

идентификационный номер налогоплательщика: 2466124510

В отношении физического лица или представителя физических или юридических лиц:

фамилия, имя, отчество (последнее - при наличии): —

страховой номер индивидуального лицевого счета в системе обязательного пенсионного страхования Российской Федерации (СНИЛС): —

Наименование и реквизиты документа, подтверждающие полномочия представителя заказчика(ов) комплексных кадастровых работ:

—

Адрес электронной почты (для направления уведомления о результатах внесения сведений в Единый государственный реестр недвижимости):

—

5. Сведения об исполнителе комплексных кадастровых работ:

Полное или сокращенное (в случае, если имеется) наименование и адрес юридического лица, с которым заключен государственный или муниципальный контракт либо договор подряда на выполнение комплексных кадастровых работ: <i>Филиал ППК "Роскадастр" по Красноярскому краю, адрес: 660020, Красноярский край, Красноярск г, Петра Подзолкова ул, 3</i>					
Фамилия, имя, отчество кадастрового инженера (последнее - при наличии): <i>Кобыжаков Олег Любимович</i> и основной государственный регистрационный номер кадастрового инженера индивидуального предпринимателя (ОГРНИП): <i>—</i>					
Страховой номер индивидуального лицевого счета в системе обязательного пенсионного страхования Российской Федерации (СНИЛС) кадастрового инженера: <i>099-544-323-15</i>					
Уникальный реестровый номер кадастрового инженера в реестре саморегулируемой организации кадастровых инженеров и дата внесения сведений о физическом лице в такой реестр: <i>1651, 11 октября 2016 г.</i>					
Полное или (в случае, если имеется) сокращенное наименование саморегулируемой организации кадастровых инженеров, членом которой является кадастровый инженер: <i>Ассоциация "БОКИ"</i>					
Контактный телефон: <i>89233429996</i>					
Почтовый адрес и адрес электронной почты, по которым осуществляется связь с кадастровым инженером: <i>, olegatorr_26@mail.ru</i>					
6. Перечень документов, использованных при подготовке карты-плана территории:					
№ п/п	Реквизиты документа				
	Вид	Дата	Номер	Наименование	Иные сведения
1	2	3	4	5	6
1	Кадастровый план территории, выдан: Филиал публично-правовой компании "Роскадастр" по Красноярскому краю	20 февраля 2026 г.	КУВИ-001/2026-23887688	Кадастровый план территории	—
7. Пояснения к карте-плану территории:					
В рамках гарантийных обязательств был осуществлен дополнительный анализ сведений Единого государственного реестра недвижимости, цифровых ортофотопланов г. Красноярска 2025 г., кадастровый квартал 24:50:0100466, национальной системы пространственных данных, снимков общедоступных геоинформационных систем. В результате анализа было выявлено местоположение объектов капитального строительства (ОКС) с кадастровыми номерами: 24:50:00100446:701 на земельных участках с кадастровыми номерами: 24:50:0100446:386. В связи с этим вносятся изменения в карта-план территории кадастрового квартала 24:50:0100466.					

Сведения о пунктах геодезической сети и средствах измерений

1. Сведения о пунктах геодезической сети:

№ п/п	Вид геодезической сети	Название пункта геодезической сети и тип знака	Система координат пункта геодезической сети	Координаты пункта, м		Дата обследования 18 марта 2025 г.		
						Сведения о состоянии		
				Х	У	наружного знака пункта	центра пункта	марки центра пункта
1	2	3	4	5	6	7	8	9
1	Государственная геодезическая сеть. 3 класс	ГИДЭС, пир.	МСК-167 (24)	628 760,05	88 752,96	Сохранился	Сохранился	Сохранился
2	Государственная геодезическая сеть. 3 класс	Еловка, пир. - штатив		647 858,67	76 496,14	Утрачен		
3	Государственная геодезическая сеть. 3 класс	Подсобное Хозяйство, пир.	МСК-167(24)	645 329,84	111 264,55			

2. Сведения об использованных средствах измерений:

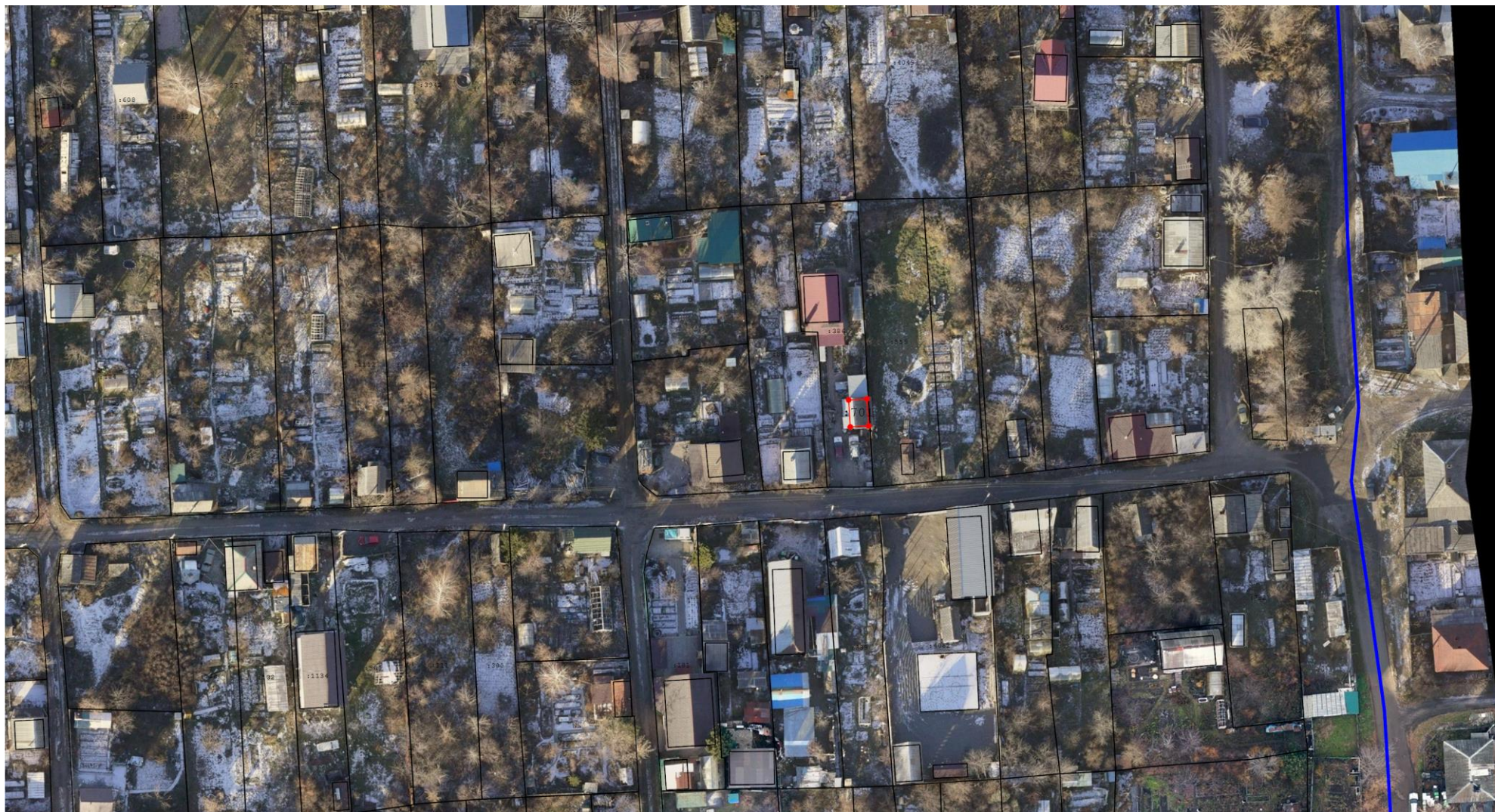
№ п/п	Наименование и обозначение типа средства измерений - прибора (инструмента, аппаратуры)	Заводской или серийный номер средства измерений	Реквизиты свидетельства о поверке прибора (инструмента, аппаратуры) и (или) срок действия поверки
1	2	3	4
1	GNSS-приемник спутниковый геодезический двухчастотный GX1220GG	466283	№ С-ГКФ/22-07-2024/355823762

Описание местоположения здания, сооружения, объекта незавершенного строительства на земельном участке

1. Сведения о характерных точках контура объекта недвижимости с кадастровым номером <u>24:50:0100446:701</u> :								
Система координат <u>МСК-167(24)</u>			Зона № <u>4</u>					
Обозначение характерных точек границ	Содержатся в Едином государственном реестре недвижимости			Определены в ходе выполнения комплексных кадастровых работ			Метод определения координат	Формулы, примененные для расчета средней квадратической погрешности определения координат характерных точек (Mt), м, с подставленными в такие формулы значениями и итоговые (вычисленные) значения Mt, м
	координаты, м		Радиус, м	координаты, м		Радиус, м		
	X	Y	R	X	Y	R		
1	2	3	4	5	6	7	8	9
н1О	—	—	—	631 210,89	93 826,70	—	Метод спутниковых геодезических измерений (определений)	
н2О	—	—	—	631 211,10	93 829,96	—		
н3О	—	—	—	631 206,20	93 830,27	—		
н4О	—	—	—	631 205,99	93 827,02	—		
н1О	—	—	—	631 210,89	93 826,70	—		
2. Сведения о характеристиках объекта недвижимости с кадастровым номером <u>24:50:0100446:701</u> :								
№ п/п	Наименование характеристики				Значение характеристики			
1	2				3			
1.	Вид объекта недвижимости				Здание			
2.	Ранее присвоенный государственный учетный номер (инвентарный) здания, сооружения, объекта незавершенного строительства				—			
3.	Кадастровый номер земельного участка (земельных участков), в границах которого (которых) расположены здание, сооружение, объект незавершенного строительства				24:50:0100446:386			
4.	Уникальный учетный номер кадастрового квартала, в границах которого расположены здание, сооружение, объект незавершенного строительства				24:50:0100466			

1	2	3
5.	Сведения об адресе здания, сооружения, объекта незавершенного строительства	—
5.1.	Сведения об ином месте нахождения здания, сооружения, объекта незавершенного строительства, не являющегося объектом адресации, в структурированном виде	—
5.2.	Дополнительные сведения о месте нахождения здания, сооружения, объекта незавершенного строительства	—
6.	Иные сведения	—
3. Пояснения к сведениям об объекте недвижимости с кадастровым номером		<u>24:50:0100446:701</u> :
1.	—	—

Схема границ земельных участков




Масштаб 1:1 000

Схема границ земельных участков

Условные обозначения:

24:50:0500437 - Номер кадастрового квартала

 - Граница кадастрового квартала


● - характерная точка границы земельного участка, сведения о которой отсутствуют в ЕГРН, местоположение которой определено при кадастровых работах (новая характерная точка)


● - Характерная точка контура здания, сооружения, объекта незавершенного строительства

н800у - Обозначение новой характерной точки границ земельного участка

82 - Обозначение прекращающей существование характерной точки границ земельного участка

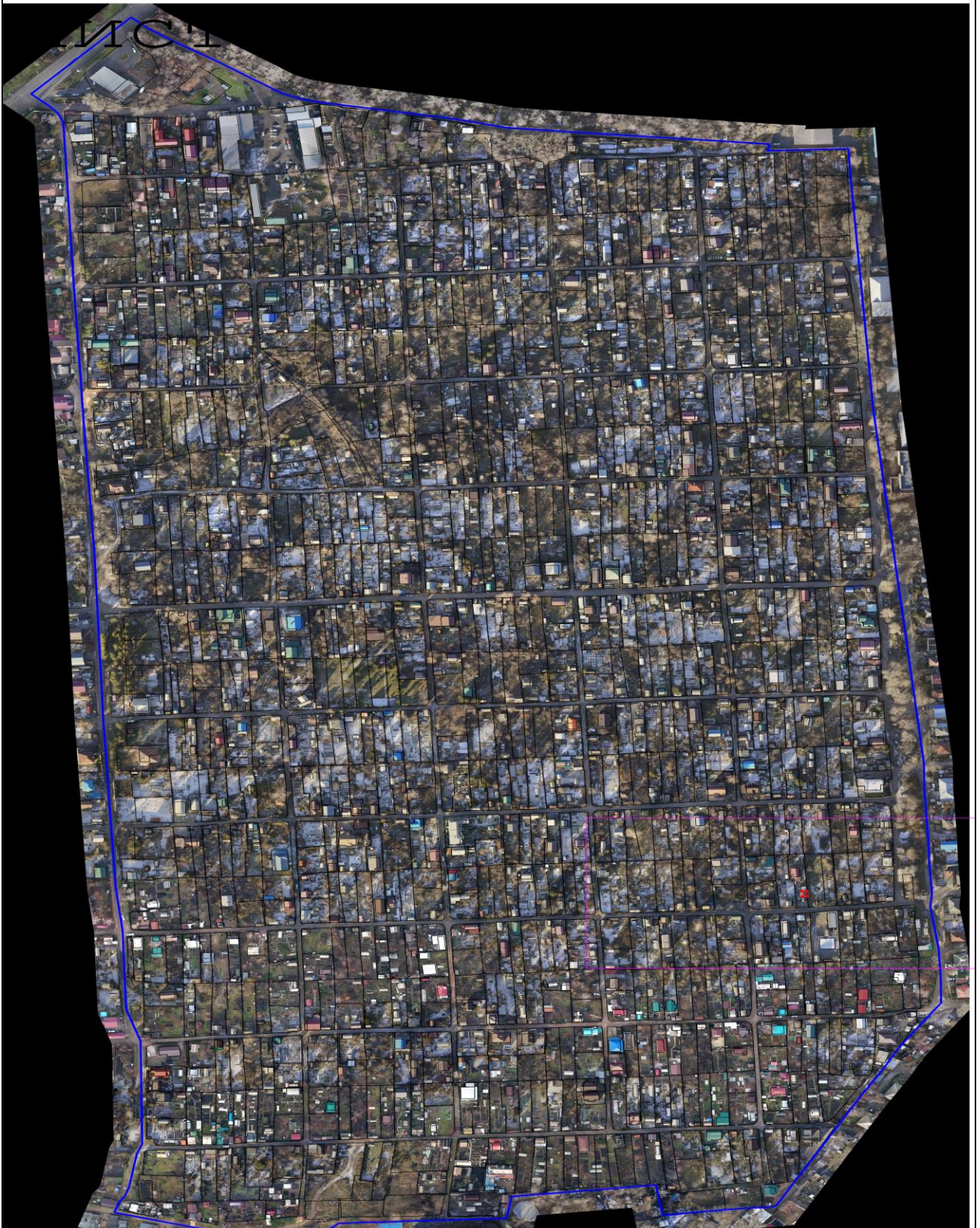
92 - Обозначение характерной точки границ земельного участка, местоположение которой не изменилось или было уточнено в результате комплексных кадастровых работ

 - Существующая часть границы земельного участка. Часть контура здания, сооружения, объекта незавершенного строительства, образованного проекцией существующей наземной конструктивной конструкции

 - Вновь образованная или уточненная часть границы земельного участка. Часть контура здания, сооружения, объекта незавершенного строительства, образованного проекцией новой наземной конструктивной конструкции

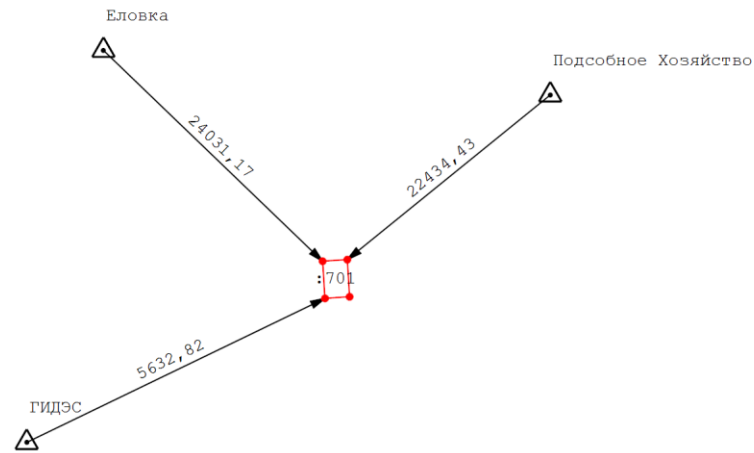
: 54 - Кадастровый номер объекта недвижимости

Схема границ земельных участков



Масштаб 1:2 500

Схема геодезических построений



Условные обозначения:

:1075

- Кадастровый номер объекта недвижимости

—

- Существующая часть границы земельного участка. Часть контура здания, сооружения, объекта не завершенного строительства, образованного проекцией новой надземной строительной конструкции

—

- Вновь образованная или уточненная часть границы земельного участка. Часть контура здания, сооружения, объекта не завершенного строительства, образованного проекцией новой надземной строительной конструкции

•

- характерная точка границы земельного участка

•

- Характерная точка контура здания, сооружения, объекта незавершенного строительства

1

- Обозначение характерной точки границ земельного участка, местонахождение которой не изменилось или было уточнено в результате комплексных кадастровых работ

Схема геодезических построений**Условные обозначения:**

Н1У - Обозначение новой характерной точки границ земельного участка

2929 - Обозначение прекращающей существование характерной точки границ земельного участка