

УТВЕРЖДЕНА  
 постановлением  
 администрации  
 города Красноярск  
 от \_\_\_\_\_ № \_\_\_\_\_

## КАРТА-ПЛАН ТЕРРИТОРИИ

### Пояснительная записка

#### 1. Сведения о территории выполнения комплексных кадастровых работ:

*Красноярский край, г Красноярск, СНТ Железнодорожник, СНТ Мичуринец, СНТ Урожай, территория кадастрового квартала 24:50:0500391*

(наименование субъекта Российской Федерации, муниципального образования, населенного пункта, уникальные учетные номера кадастровых кварталов, иные сведения, позволяющие определить местоположение территории, на которой выполняются комплексные кадастровые работы, например, наименование садоводческого или огороднического некоммерческого товарищества, гаражного кооператива, элемента планировочной структуры)

#### 2. Основания выполнения комплексных кадастровых работ:

Наименование, дата и номер документа, на основании которого выполняются комплексные кадастровые работы:

*Соглашение о предоставлении из федерального бюджета субсидий, в том числе грантов в форме субсидий, юридическим лицам, индивидуальным предпринимателям, а также физическим лицам № 321-20-2025-002 от 30 января 2025 г.*

#### 3. Дата подготовки карты-плана территории: 14 мая 2026 г.

#### 4. Сведения о заказчике(ах) комплексных кадастровых работ:

В отношении юридического лица, органа местного самоуправления муниципального района, муниципального округа или городского округа либо уполномоченного исполнительного органа государственной власти субъекта Российской Федерации:

полное или сокращенное (в случае, если имеется) наименование: Управление Росреестра по Красноярскому краю

основной государственный регистрационный номер: 1042402980290

идентификационный номер налогоплательщика: 2466124510

В отношении физического лица или представителя физических или юридических лиц:

фамилия, имя, отчество (последнее - при наличии): —

страховой номер индивидуального лицевого счета в системе обязательного пенсионного страхования Российской Федерации —

(СНИЛС): —

Наименование и реквизиты документа, подтверждающие полномочия представителя заказчика(ов) комплексных кадастровых работ: —

Адрес электронной почты (для направления уведомления о результатах внесения сведений в Единый государственный реестр недвижимости): —

#### 5. Сведения об исполнителе комплексных кадастровых работ:

Полное или сокращенное (в случае, если имеется) наименование и адрес юридического лица, с которым заключен государственный или муниципальный контракт либо договор подряда на выполнение комплексных кадастровых работ: <i>Филиал ППК "Роскадастр" по Красноярскому краю, адрес: 660020, Красноярский край, Красноярск г, Петра Подзолкова ул, 3</i>					
Фамилия, имя, отчество кадастрового инженера (последнее - при наличии): <i>Кобыжаков Олег Любимович</i> и основной государственный регистрационный номер кадастрового инженера индивидуального предпринимателя (ОГРНИП): <i>—</i>					
Страховой номер индивидуального лицевого счета в системе обязательного пенсионного страхования Российской Федерации (СНИЛС) кадастрового инженера: <i>099-544-323-15</i>					
Уникальный реестровый номер кадастрового инженера в реестре саморегулируемой организации кадастровых инженеров и дата внесения сведений о физическом лице в такой реестр: <i>1651, 11 октября 2016 г.</i>					
Полное или (в случае, если имеется) сокращенное наименование саморегулируемой организации кадастровых инженеров, членом которой является кадастровый инженер: <i>Ассоциация "БОКИ"</i>					
Контактный телефон: <i>89233429996</i>					
Почтовый адрес и адрес электронной почты, по которым осуществляется связь с кадастровым инженером: <i>, olegatorr_26@mail.ru</i>					
<b>6. Перечень документов, использованных при подготовке карты-плана территории:</b>					
№ п/п	Реквизиты документа				
	Вид	Дата	Номер	Наименование	Иные сведения
1	2	3	4	5	6
1	Кадастровый план территории, выдан: Филиал публично-правовой компании "Роскадастр" по Красноярскому краю	10 декабря 2025 г.	КУВИ-001/2025-224357112	Кадастровый план территории	—
2	Иной документ	18 февраля 2026 г.	062ОГ/-1/26	Заявление	—
3	Картографические материалы	1 мая 2025 г.	б/н	цифровой ортофотоплан местности	Масштаб: 1:500
4	Иной документ	18 марта 2025 г.	170-7252/2025	Выписка координат из каталога геодезических пунктов в МСК-167	—
5	Иной документ	7 июля 2015 г.	В-122	Правила землепользования и застройки городского округа город Красноярск, утвержденные Решением Красноярского городского Совета депутатов от 07.07.2015	—
6	Иной документ	26 февраля 2026 г.	Вх/04598/26	Письмо ДМИЗО	—
<b>7. Пояснения к карте-плану территории:</b>					

Комплексные кадастровые работы (далее - ККР) выполнены публично-правовой компанией «Роскадастр» (ППК «Роскадастр») в соответствии с Соглашением о предоставлении из федерального бюджета субсидий, в том числе грантов в форме субсидий, юридическим лицам, индивидуальным предпринимателям, а также физическим лицам от 30.01.2025 № 321-20-2025-002. Территория выполнения работ: Красноярский край, Российская Федерация, Красноярский край, г. Красноярск, СНТ "Мичуринец", СНТ «Железнодорожник», СНТ «Урожай: кадастровый квартал 24:50:0500391. КППР разработана в соответствии с правилами землепользования и застройки городского округа город Красноярск, утвержденные Решением Красноярского городского Совета депутатов от 07.07.2015 №В-122 (ред. От 28.01.2025). Источник официального опубликования: «Городские новости» №102 от 15.07.2015 (первоначальный текст документа). Опубликованы на сайте Администрации города Красноярск - <http://www.admkrsk.ru/citytoday/building/Pages/pzz.aspx>. Предельные и минимальные размеры земельных участков на территории СНТ "Мичуринец", СНТ "Железнодорожник", СНТ "Урожай" правилами землепользования застройки, не установлены, применены 10% от указанной в ГКН площади земельных участков.

При подготовке карты (плана) территории (далее – КППР) проведен анализ материалов землеустроительной документации, сведений Единого государственного реестра недвижимости (далее - ЕГРН) в виде кадастровых планов территории (далее – КППТ) и выписок из ЕГРН. В результате проведенного анализа выявлено, что по состоянию на 20.02.2026г. в кадастровом квартале (далее – КК) содержатся сведения о 391 земельных участках (далее - ЗУ) и 341 объектах капитального строительства (далее - ОКС). В рамках гарантийных обязательств была выявлена реестровая ошибка в границах земельного участка с кадастровым номером 24:50:00500391:217. В результате съемки было выявлено несоответствие уточненных границ земельного участка в рамках проведения комплексных кадастровых работ фактическому месторасположению, в связи с этим вносятся изменения в карта-план территории кадастрового квартала 24:50:0500391, с целью исправления реестровой ошибки земельного участка с кадастровым номером 24:50:0500391:217. При выполнении ККР была выявлена и устранена реестровая ошибка в описании местоположения границ в отношении 1 ЗУ с кадастровым номером: 24:50:0500391:217.

Также в рамках гарантийных обязательств в соответствии с п.1 ст.42.8 221-ФЗ «О кадастровой деятельности» от 24.07.2007г. (далее - 221-ФЗ) выполнение ККР по уточнению местоположения границ ЗУ осуществляется по правилам, предусмотренным ч.1.1 ст.43 Федерального закона от 13.07.2015 года № 218-ФЗ «О государственной регистрации недвижимости» (далее - 218-ФЗ), в том числе с использованием документов, указанных в ч.3 ст.42.6 218-ФЗ. В результате ККР уточнены границы ЗУ с кадастровыми номерами: 24:50:0500391:1300, 24:50:0500391:1301.

### Сведения о пунктах геодезической сети и средствах измерений

#### 1. Сведения о пунктах геодезической сети:

№ п/п	Вид геодезической сети	Название пункта геодезической сети и тип знака	Система координат пункта геодезической сети	Координаты пункта, м		Дата обследования 18 марта 2025 г.		
						Сведения о состоянии		
				Х	У	наружного знака пункта	центра пункта	марки центра пункта
1	2	3	4	5	6	7	8	9
1	Государственная геодезическая сеть. 3	Подсобное Хозяйство, пир	МСК-167 (24)	645 329,84	111 264,55	Утрачен	Сохранился	Сохранился
2	Государственная геодезическая сеть. 3	ГИДЭС, пир		628 760,05	88 752,96	Сохранился		
3	Государственная геодезическая сеть. 3	Еловка, пир. - штатив		647 858,67	76 496,14	Утрачен		

#### 2. Сведения об использованных средствах измерений:

№ п/п	Наименование и обозначение типа средства измерений - прибора (инструмента, аппаратуры)	Заводской или серийный номер средства измерений	Реквизиты свидетельства о поверке прибора (инструмента, аппаратуры) и (или) срок действия поверки
1	2	3	4
1	GNSS-приемник спутниковый геодезический двухчастотный GX1220GG	466283	С-ГКФ/22-07-2024/355823762

## Сведения об уточняемых земельных участках

Сведения об уточняемых земельных участках					24:50:0500391:1301		:	
I. Сведения о характерных точках границ уточняемого земельного участка с кадастровым номером					МСК-167 (24)		Зона № 4	
Обозначение характерных точек границ	Координаты, м				Метод определения координат	Формулы, примененные для расчета средней квадратической погрешности определения координат характерных точек границ (Mt), с подставленными в такие формулы значениями и итоговые (вычисленные) значения Mt, м	Описание закрепления точки	
	содержатся в Едином государственном реестре недвижимости		определены в результате выполнения комплексных кадастровых работ					
	X	Y	X	Y				
1	2	3	4	5	6	7	8	
н34569 У	—	—	632 756,90	112 351,63	Метод спутниковых геодезических измерений (определений)	0,10	—	
н34576 У	—	—	632 757,06	112 354,04				
н34570 У	—	—	632 756,61	112 355,01				
н125У	—	—	632 755,89	112 355,57				
н34575 У	—	—	632 754,04	112 364,77				
н34589 У	—	—	632 749,93	112 381,29				
н4497У	—	—	632 749,62	112 382,03				
н34572 У	—	—	632 718,56	112 372,80				
н34578 У	—	—	632 723,70	112 357,62				
н34573 У	—	—	632 727,40	112 348,45				
н34574 У	—	—	632 730,04	112 345,00				

1	2	3	4	5	6	7	8
н34577 У	—	—	632 741,94	112 348,87	Метод спутниковых геодезических измерений (определений)	0,10	—
н34569 У	—	—	632 756,90	112 351,63			

**2. Сведения о частях границ уточняемого земельного участка с кадастровым номером** 24:50:0500391:1301 :

Обозначение части границ		Горизонтальное проложение (S), м	Описание прохождения части границ	Сведения о согласовании местоположения границ (согласовано/спорное)
от т.	до т.			
1	2	3	4	5
н34569У	н34576У	2,42	—	согласовано
н34576У	н34570У	1,07		
н34570У	н125У	0,91		
н125У	н34575У	9,38		
н34575У	н34589У	17,02		
н34589У	н4497У	0,80		
н4497У	н34572У	32,40		
н34572У	н34578У	16,03		
н34578У	н34573У	9,89		
н34573У	н34574У	4,34		
н34574У	н34577У	12,51		
н34577У	н34569У	15,21		

**3. Сведения о характеристиках уточняемого земельного участка с кадастровым номером** 24:50:0500391:1301 :

№ п/п	Наименование характеристики земельного участка	Значение характеристики
1	2	3
1.	Сведения об адресе земельного участка	—
1.1.	Сведения об ином месте нахождения земельного участка, не являющегося объектом адресации, в структурированном виде	—
1.2.	Дополнительные сведения о месте нахождения земельного участка	—
2.	Площадь земельного участка ± величина погрешности определения (вычисления) площади ( $P \pm \Delta P$ ), м <sup>2</sup>	932 ± 267
3.	Формула, примененная для вычисления предельной погрешности определения площади земельного участка, с подставленными значениями и итоговые (вычисленные) значения	$3,5*2,50*\sqrt{(932)} = 267$

1	2	3
4.	Площадь земельного участка согласно сведениям Единого государственного реестра недвижимости (Ркад), м <sup>2</sup>	930
5.	Оценка расхождения Р и Ркад (Р - Ркад), м <sup>2</sup>	2
6.	Предельный минимальный и максимальный размеры земельного участка (Рмин и Рмакс), м <sup>2</sup>	— —
7.	Вид (виды) разрешенного использования	—
7.1.	Дополнительные сведения об использовании земельного участка	—
8.	Кадастровый или иной государственный учетный номер (инвентарный) здания, сооружения, объекта незавершенного строительства, расположенного на земельном участке	—
9.	Сведения о земельных участках (землях общего пользования, территории общего пользования), посредством которых обеспечивается доступ	Земли общего пользования
10.	Иные сведения	—

**4. Пояснения к сведениям об уточняемом земельном участке с кадастровым номером** 24:50:0500391:1301 :

1.	—
----	---

**1. Сведения о характерных точках границ уточняемого земельного участка с кадастровым номером** 24:50:0500391:1300 :  
Система координат МСК-167 (24) Зона № 4

Обозначение характерных точек границ	Координаты, м				Метод определения координат	Формулы, примененные для расчета средней квадратической погрешности определения координат характерных точек границ (Mt), с подставленными в такие формулы значениями и итоговые (вычисленные) значения Mt, м	Описание закрепления точки
	содержатся в Едином государственном реестре недвижимости		определены в результате выполнения комплексных кадастровых работ				
	X	Y	X	Y			
1	2	3	4	5	6	7	8
н34579 У	—	—	632 618,88	112 637,71	Метод спутниковых геодезических измерений (определений)	0,10	—
н4120У	—	—	632 613,33	112 653,97			
н34588 У	—	—	632 613,18	112 653,80			

1	2	3	4	5	6	7	8
н34587 У	—	—	632 610,27	112 650,55	Метод спутниковых геодезических измерений (определений)	0,10	—
н34580 У	—	—	632 583,07	112 622,16			
н631У	—	—	632 589,28	112 605,99			
н34582 У	—	—	632 592,63	112 607,95			
н34585 У	—	—	632 594,62	112 609,90			
н34584 У	—	—	632 602,51	112 618,86			
н34586 У	—	—	632 614,69	112 634,31			
н34583 У	—	—	632 616,57	112 636,69			
н34579 У	—	—	632 618,88	112 637,71			

**2. Сведения о частях границ уточняемого земельного участка с кадастровым номером** 24:50:0500391:1300 **:**

Обозначение части границ		Горизонтальное проложение (S), м	Описание прохождения части границ	Сведения о согласовании местоположения границ (согласовано/спорное)
от т.	до т.			
1	2	3	4	5
н34579У	н4120У	17,18	—	согласовано
н4120У	н34588У	0,23		
н34588У	н34587У	4,36		
н34587У	н34580У	39,32		
н34580У	н631У	17,32		
н631У	н34582У	3,88		
н34582У	н34585У	2,79		
н34585У	н34584У	11,94		
н34584У	н34586У	19,67		
н34586У	н34583У	3,03		
н34583У	н34579У	2,53		

3. Сведения о характеристиках уточняемого земельного участка с кадастровым номером <u>24:50:0500391:1300</u> :		
№ п/п	Наименование характеристики земельного участка	Значение характеристики
1	2	3
1.	Сведения об адресе земельного участка	—
1.1.	Сведения об ином месте нахождения земельного участка, не являющегося объектом адресации, в структурированном виде	—
1.2.	Дополнительные сведения о месте нахождения земельного участка	—
2.	Площадь земельного участка ± величина погрешности определения (вычисления) площади ( $P \pm \Delta P$ ), м <sup>2</sup>	685 ± 229
3.	Формула, примененная для вычисления предельной погрешности определения площади земельного участка, с подставленными значениями и итоговые (вычисленные) значения	$3,5*2,50*\sqrt{(685)} = 229$
4.	Площадь земельного участка согласно сведениям Единого государственного реестра недвижимости (Ркад), м <sup>2</sup>	750
5.	Оценка расхождения Р и Ркад ( $P - P_{кад}$ ), м <sup>2</sup>	65
6.	Предельный минимальный и максимальный размеры земельного участка (Рмин и Рмакс), м <sup>2</sup>	— —
7.	Вид (виды) разрешенного использования	—
7.1.	Дополнительные сведения об использовании земельного участка	—
8.	Кадастровый или иной государственный учетный номер (инвентарный) здания, сооружения, объекта незавершенного строительства, расположенного на земельном участке	—
9.	Сведения о земельных участках (землях общего пользования, территории общего пользования), посредством которых обеспечивается доступ	24:50:0000000:348051
10.	Иные сведения	—
4. Пояснения к сведениям об уточняемом земельном участке с кадастровым номером <u>24:50:0500391:1300</u> :		
1.	—	—

Сведения об уточняемых земельных участках, необходимые для исправления реестровых ошибок в сведениях о местоположении их границ							
1. Сведения о характерных точках границ уточняемого земельного участка с кадастровым номером						24:50:0500391:217	
Система координат МСК-167 (24)				Зона № 4			
Обозначение характерных точек границ	Координаты, м				Метод определения координат	Формулы, примененные для расчета средней квадратической погрешности определения координат характерных точек границ (Mt), с подставленными в такие формулы значениями и итоговые (вычисленные) значения Mt, м	Описание закрепления точки
	содержатся в Едином государственном реестре недвижимости		определены в результате выполнения комплексных кадастровых работ				
	X	Y	X	Y			
1	2	3	4	5	6	7	8
917	632 381,60	112 666,20	—	—	—	—	—
н34564 У	—	—	632 381,22	112 665,91	Метод спутниковых геодезических измерений (определений)	$\sqrt{(0,10^2 + 0,10^2)} = 0,10$	
918	632 367,25	112 655,31	632 367,25	112 655,31			
919	632 363,77	112 659,57	632 363,77	112 659,57			
920	632 354,36	112 654,50	—	—	—	—	
н34565 У	—	—	632 351,54	112 652,53	Метод спутниковых геодезических измерений (определений)	$\sqrt{(0,10^2 + 0,10^2)} = 0,10$	
921	632 362,05	112 641,33	—	—			
н34566 У	—	—	632 360,09	112 640,30	Метод спутниковых геодезических измерений (определений)	$\sqrt{(0,10^2 + 0,10^2)} = 0,10$	
922	632 369,47	112 632,38	—	—			
н34567 У	—	—	632 367,16	112 630,18	Метод спутниковых геодезических измерений (определений)	$\sqrt{(0,10^2 + 0,10^2)} = 0,10$	
915	632 371,79	112 634,07	632 371,79	112 634,07			
898	632 389,94	112 657,85	—	—	—	—	
н34568 У	—	—	632 389,90	112 657,80	Метод спутниковых геодезических измерений (определений)	$\sqrt{(0,10^2 + 0,10^2)} = 0,10$	
917	632 381,60	112 666,20	—	—			

2. Сведения о частях границ уточняемого земельного участка с кадастровым номером				24:50:0500391:217	:
Обозначение части границ		Горизонтальное проложение (S), м	Описание прохождения части границ	Сведения о согласовании местоположения границ (согласовано/спорное)	
от т.	до т.				
1	2	3	4	5	
н34564У	918	17,54	—	согласовано	
918	919	5,50			
919	н34565У	14,11			
н34565У	н34566У	14,92			
н34566У	н34567У	12,35			
н34567У	915	6,05			
915	н34568У	29,85			
н34568У	н34564У	11,88			
3. Сведения о характеристиках уточняемого земельного участка с кадастровым номером				24:50:0500391:217	:
№ п/п	Наименование характеристики		Значение характеристики		
1	2		3		
1.	Сведения об адресе земельного участка		—		
1.1.	Сведения об ином месте нахождения земельного участка, не являющегося объектом адресации, в структурированном виде		—		
1.2.	Дополнительные сведения о месте нахождения земельного участка		—		
2.	Площадь земельного участка ± величина погрешности определения (вычисления) площади ( $P \pm \Delta P$ ), м <sup>2</sup>		642 ± 9		
3.	Формула, примененная для вычисления предельной погрешности определения площади земельного участка, с подставленными значениями и итоговые (вычисленные) значения		$3,5*0,10*\sqrt{(642)} = 9$		
4.	Площадь земельного участка согласно сведениям Единого государственного реестра недвижимости (Ркад), м <sup>2</sup>		573		
5.	Оценка расхождения Р и Ркад ( $P - P_{кад}$ ), м <sup>2</sup>		69		
6.	Предельный минимальный и максимальный размеры земельного участка (Рмин и Рмакс), м <sup>2</sup>		—		
7.	Кадастровый или иной государственный учетный номер (инвентарный) здания, сооружения, объекта незавершенного строительства, расположенного на земельном участке		24:50:0500391:317		
8.	Вид (виды) разрешенного использования		—		

1	2	3
8.1.	Дополнительные сведения об использовании земельного участка	—
9.	Сведения о земельных участках (землях общего пользования, территории общего пользования), посредством которых обеспечивается доступ	Земли общего пользования
10.	Иные сведения	—
<b>4. Пояснения к сведениям об уточняемом земельном участке с кадастровым номером</b>		<b>_____ 24:50:0500391:217 _____ :</b>
1.	—	

Схема границ земельных участков

Лис




Масштаб 1:5 500

### Схема границ земельных участков

#### Условные обозначения:

24:50:0500437 - Номер кадастрового квартала

 - Граница кадастрового квартала


● - характерная точка границы земельного участка, сведения о которой отсутствуют в ЕГРН, местоположение которой определено при кадастровых работах (новая характерная точка)


● - Характерная точка контура здания, сооружения, объекта незавершенного строительства

н800у - Обозначение новой характерной точки границ земельного участка

82 - Обозначение прекращающей существование характерной точки границ земельного участка

92 - Обозначение характерной точки границ земельного участка, местоположение которой не изменилось или было уточнено в результате комплексных кадастровых работ

 - Существующая часть границы земельного участка. Часть контура здания, сооружения, объекта незавершенного строительства, образованного проекцией существующей наземной конструктивной конструкции

 - Вновь образованная или уточненная часть границы земельного участка. Часть контура здания, сооружения, объекта незавершенного строительства, образованного проекцией новой наземной конструктивной конструкции

: 54 - Кадастровый номер объекта недвижимости

**Схема границ земельных участков****Масштаб 1:500****Условные обозначения:**

условные обозначения представлены на листе № 3

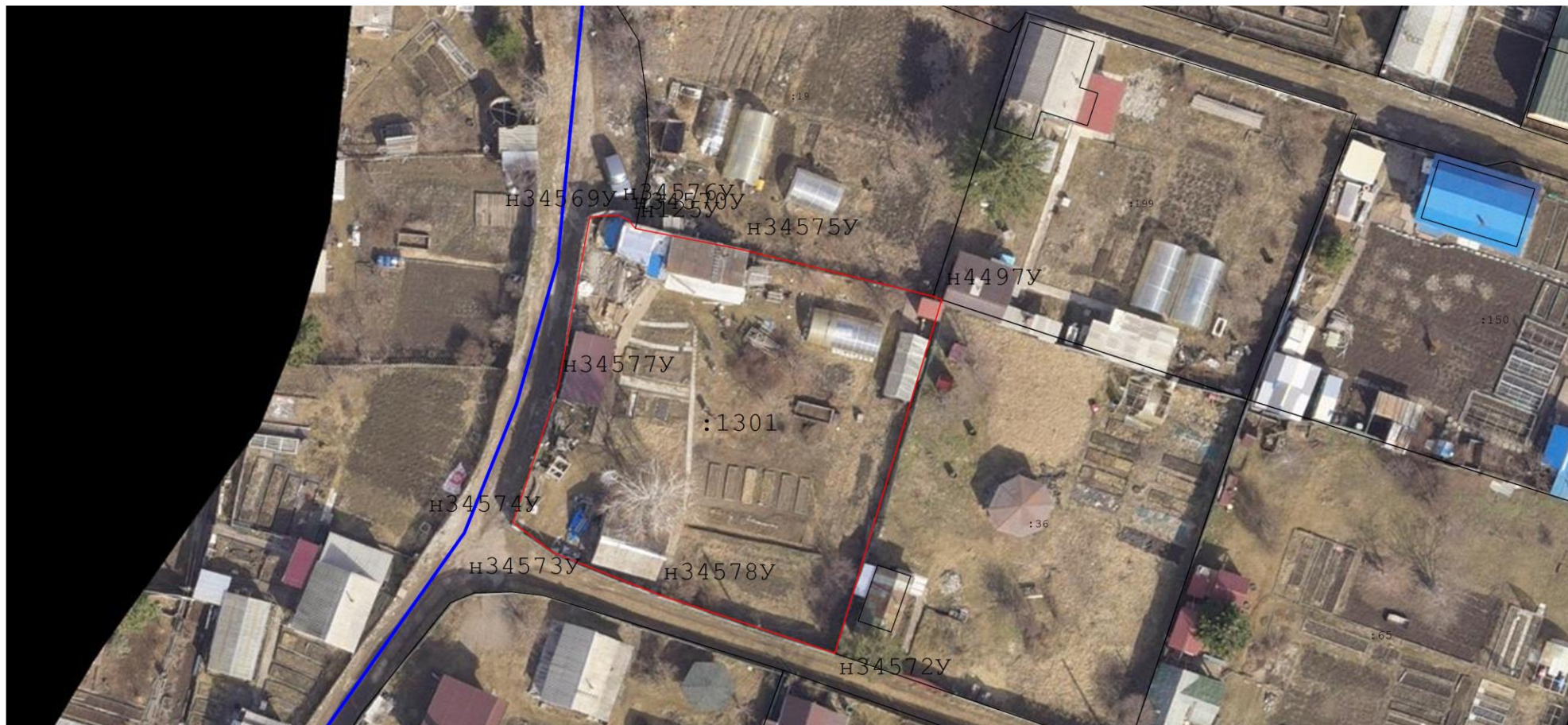
## Схема границ земельных участков



Масштаб 1:500

## Условные обозначения:

условные обозначения представлены на листе № 3







**Схема границ земельных участков****Масштаб 1:500****Условные обозначения:**

условные обозначения представлены на листе № 3

## Схема геодезических построений



**Схема геодезических построений****Условные обозначения:**

-  - Характерная точка границы, сведения о которой позволяют однозначно определить ее положение на местности
-  - Пункт государственной геодезической сети
-  - Направления геодезических построений при определении координат характерных точек границ земельного участка
-  - Характерная точка границы земельного участка, сведения ЕГРН о которой соответствуют требованиям, установленным в соответствии с частью 13 статьи 22 Федерального закона от 13 июля 2015 г. N 218-ФЗ "О государственной регистрации недвижимости"
-  - Существующая часть границы земельного участка. Часть контура здания, сооружения, объекта незавершенного строительства, образованного проекцией существующей наземной конструктивной конструкции
-  - Вновь образованная или уточненная часть границы земельного участка. Часть контура здания, сооружения, объекта незавершенного строительства, образованного проекцией новой наземной конструктивной конструкции