

УТВЕРЖДЕНА
 постановлением
 администрации
 города Красноярск
 от _____ № _____

КАРТА-ПЛАН ТЕРРИТОРИИ

Пояснительная записка

1. Сведения о территории выполнения комплексных кадастровых работ:

Красноярский край, муниципальное образование г. Красноярск, территория кадастрового квартала 24:50:0100230

(наименование субъекта Российской Федерации, муниципального образования, населенного пункта, уникальные учетные номера кадастровых кварталов, иные сведения, позволяющие определить местоположение территории, на которой выполняются комплексные кадастровые работы, например, наименование садоводческого или огороднического некоммерческого товарищества, гаражного кооператива, элемента планировочной структуры)

2. Основания выполнения комплексных кадастровых работ:

Наименование, дата и номер документа, на основании которого выполняются комплексные кадастровые работы:

Соглашение о предоставлении из федерального бюджета субсидий, юридическим лицам, индивидуальным предпринимателям, а так же физическим лицам № 321-20-2025-002 от 30 января 2025 г.

3. Дата подготовки карты-плана территории: 14 мая 2026 г.

4. Сведения о заказчике(ах) комплексных кадастровых работ:

В отношении юридического лица, органа местного самоуправления муниципального района, муниципального округа или городского округа либо уполномоченного исполнительного органа государственной власти субъекта Российской Федерации:

полное или сокращенное (в случае, если имеется) наименование: Управление Росреестра по Красноярскому краю

основной государственный регистрационный номер: 1042402980290

идентификационный номер налогоплательщика: 2466124510

В отношении физического лица или представителя физических или юридических лиц:

фамилия, имя, отчество (последнее - при наличии): —

страховой номер индивидуального лицевого счета в системе обязательного пенсионного страхования Российской Федерации (СНИЛС): —

Наименование и реквизиты документа, подтверждающие полномочия представителя заказчика(ов) комплексных кадастровых работ:

—

Адрес электронной почты (для направления уведомления о результатах внесения сведений в Единый государственный реестр недвижимости):

—

5. Сведения об исполнителе комплексных кадастровых работ:

Полное или сокращенное (в случае, если имеется) наименование и адрес юридического лица, с которым заключен государственный или муниципальный контракт либо договор подряда на выполнение комплексных кадастровых работ: <i>ППК Филиал ППК "Роскадастр" по Красноярскому краю, адрес: 660020, Красноярский край, Красноярск г, Петра Подзолкова ул, 3</i>					
Фамилия, имя, отчество кадастрового инженера (последнее - при наличии): <i>Кобыжаков Олег Любимович</i> и основной государственной регистрационный номер кадастрового инженера индивидуального предпринимателя (ОГРНИП): <i>—</i>					
Страховой номер индивидуального лицевого счета в системе обязательного пенсионного страхования Российской Федерации (СНИЛС) кадастрового инженера: <i>099-544-323-15</i>					
Уникальный реестровый номер кадастрового инженера в реестре саморегулируемой организации кадастровых инженеров и дата внесения сведений о физическом лице в такой реестр: <i>1651, 11 октября 2016 г.</i>					
Полное или (в случае, если имеется) сокращенное наименование саморегулируемой организации кадастровых инженеров, членом которой является кадастровый инженер: <i>Ассоциация саморегулируемая организация "Балтийское объединение кадастровых инженеров".</i>					
Контактный телефон: <i>202-69-40 (доб.2028)</i>					
Почтовый адрес и адрес электронной почты, по которым осуществляется связь с кадастровым инженером: <i>Красноярский край, Красноярск г, Волжская ул, д.5, кв. 33, olegator@24.kadastr.ru</i>					
6. Перечень документов, использованных при подготовке карты-плана территории:					
№ п/п	Реквизиты документа				
	Вид	Дата	Номер	Наименование	Иные сведения
1	2	3	4	5	6
1	Кадастровый план территории, выдан: Филиал публично-правовой компании "Роскадастр" по Красноярскому краю	16 апреля 2025 г.	КУВИ-001/2025-91005144	Кадастровый план территории	—
2	Иной документ	13 ноября 2026 г.	12600	Письмо Согласие на уменьшение площади	—
3	Картографические материалы	1 мая 2025 г.	б/н	Цифровой ортофотоплан местности	Масштаб: 1:500
7. Пояснения к карте-плану территории:					

Пояснительная записка

Пояснения к разделам

В рамках гарантийных обязательств был осуществлен дополнительный анализ сведений Единого государственного реестра недвижимости, цифровых ортофотопланов г. Красноярска 2025 г., кадастровый квартал 24:50:0100230, национальной системы пространственных данных, снимков общедоступных геоинформационных систем.

В результате анализа было выявлено местоположение земельных участков: объектов: 24:50:0100230:814, 24:50:0100230:813, 24:50:0100230:797, 24:50:0100230:795, 24:50:0100230:794, 24:50:0100230:793, 24:50:0100230:792, 24:50:0100230:791, 24:50:0100230:102, 24:50:0100230:100, 24:50:0100230:85, 24:50:0100216:897, 24:50:0100230:790, 24:50:0100230:901, 24:50:0100230:95, 24:50:0100230:796.

и Исправление ЗУ с кн 24:50:0100230:815.

И объекты капитального строительства (ОКС) с кадастровыми номерами: 24:50:0100230:145, 24:50:0000000:161807, 24:50:0100230:833, 24:50:0100230:153, 24:50:0100230:170.

так же исправление реестровой ошибки в местоположении ОКСА с кн 24:50:0100230:904.

В связи с этим вносятся изменения в карта-план территории кадастрового квартала 24:50:0100230.

Сведения о пунктах геодезической сети и средствах измерений

1. Сведения о пунктах геодезической сети:

№ п/п	Вид геодезической сети	Название пункта геодезической сети и тип знака	Система координат пункта геодезической сети	Координаты пункта, м		Дата обследования 10 марта 2025 г.		
						Сведения о состоянии		
				Х	У	наружного знака пункта	центра пункта	марки центра пункта
1	2	3	4	5	6	7	8	9
1	Государственная геодезическая сеть. 3 класс	ГИДЭС, пир.	МСК-167 (24)	628 760,05	88 752,96	сохранился	сохранился	сохранился
2	Государственная геодезическая сеть. 3 класс	Еловка, пир. - штатив		647 858,67	76 496,14	Утрачен	Сохранился	Сохранился
3	Государственная геодезическая сеть. 3 класс	Листвянка, неизвестен		655 409,14	61 866,25			

2. Сведения об использованных средствах измерений:

№ п/п	Наименование и обозначение типа средства измерений - прибора (инструмента, аппаратуры)	Заводской или серийный номер средства измерений	Реквизиты свидетельства о поверке прибора (инструмента, аппаратуры) и (или) срок действия поверки
1	2	3	4
1	GNSS-приемник спутниковый геодезический двухчастотный GX1220GG	350598	С-ГКФ/22-07-2024/355823253

Сведения об уточняемых земельных участках

1. Сведения о характерных точках границ уточняемого земельного участка с кадастровым номером 24:50:0100230:814 :
 Система координат МСК-167 (24) Зона № 4

Обозначение характерных точек границ	Координаты, м				Метод определения координат	Формулы, примененные для расчета средней квадратической погрешности определения координат характерных точек границ (Mt), с подставленными в такие формулы значениями и итоговые (вычисленные) значения Mt, м	Описание закрепления точки
	содержатся в Едином государственном реестре недвижимости		определены в результате выполнения комплексных кадастровых работ				
	X	Y	X	Y			
1	2	3	4	5	6	7	8
31	—	—	632 798,86	93 023,66	Метод спутниковых геодезических измерений (определений)	$\sqrt{(m0^2 + m1^2)} = \sqrt{(0,10^2 + 0,10^2)} = 0,10$	—
н748У	—	—	632 798,90	93 027,12			
621	—	—	632 792,32	93 027,23			
н622У	—	—	632 792,27	93 023,69			
31	—	—	632 798,86	93 023,66			

2. Сведения о частях границ уточняемого земельного участка с кадастровым номером 24:50:0100230:814 :

Обозначение части границ		Горизонтальное проложение (S), м	Описание прохождения части границ	Сведения о согласовании местоположения границ (согласовано/спорное)
от т.	до т.			
1	2	3	4	5
31	н748У	3,46	—	согласовано
н748У	621	6,58		
621	н622У	3,54		
н622У	31	6,59		

3. Сведения о характеристиках уточняемого земельного участка с кадастровым номером 24:50:0100230:814 :

№ п/п	Наименование характеристики земельного участка	Значение характеристики
1	2	3

1	2	3
1.	Сведения об адресе земельного участка	—
1.1.	Сведения об ином месте нахождения земельного участка, не являющегося объектом адресации, в структурированном виде	—
1.2.	Дополнительные сведения о месте нахождения земельного участка	—
2.	Площадь земельного участка \pm величина погрешности определения (вычисления) площади ($P \pm \Delta P$), м ²	23 ± 2
3.	Формула, примененная для вычисления предельной погрешности определения площади земельного участка, с подставленными значениями и итоговые (вычисленные) значения	$3,5 * M_t * \sqrt{P} = 3,5 * 0,10 * \sqrt{23} = 2$
4.	Площадь земельного участка согласно сведениям Единого государственного реестра недвижимости (Ркад), м ²	22
5.	Оценка расхождения Р и Ркад ($P - P_{кад}$), м ²	1
6.	Предельный минимальный и максимальный размеры земельного участка (Рмин и Рмакс), м ²	— —
7.	Вид (виды) разрешенного использования	—
7.1.	Дополнительные сведения об использовании земельного участка	—
8.	Кадастровый или иной государственный учетный номер (инвентарный) здания, сооружения, объекта незавершенного строительства, расположенного на земельном участке	—
9.	Сведения о земельных участках (землях общего пользования, территории общего пользования), посредством которых обеспечивается доступ	—
10.	Иные сведения	—
4. Пояснения к сведениям об уточняемом земельном участке с кадастровым номером		24:50:0100230:814 :
1.	—	—

1. Сведения о характерных точках границ уточняемого земельного участка с кадастровым номером <u>24:50:0100230:813</u> :							
Система координат <u>МСК-167 (24)</u>			Зона № <u>4</u>				
Обозначение характерных точек границ	Координаты, м				Метод определения координат	Формулы, примененные для расчета средней квадратической погрешности определения координат характерных точек границ (Mt), с подставленными в такие формулы значениями и итоговые (вычисленные) значения Mt, м	Описание закрепления точки
	содержатся в Едином государственном реестре недвижимости		определены в результате выполнения комплексных кадастровых работ				
	X	Y	X	Y			
1	2	3	4	5	6	7	8
27	—	—	632 810,16	93 060,41	Метод спутниковых геодезических измерений (определений)	$\sqrt{(m0^2 + m1^2)} = \sqrt{(0,10^2 + 0,10^2)} = 0,10$	—
26	—	—	632 809,34	93 065,97			
н1186У	—	—	632 808,39	93 069,18			
н5У	—	—	632 804,42	93 068,53			
н1187У	—	—	632 802,77	93 066,05			
н1188У	—	—	632 806,72	93 059,79			
27	—	—	632 810,16	93 060,41			
2. Сведения о частях границ уточняемого земельного участка с кадастровым номером <u>24:50:0100230:813</u> :							
Обозначение части границ		Горизонтальное проложение (S), м	Описание прохождения части границ	Сведения о согласовании местоположения границ (согласовано/спорное)			
от т.	до т.						
1	2	3	4	5			
27	26	5,62	—	согласовано			
26	н1186У	3,35					
н1186У	н5У	4,02					
н5У	н1187У	2,98					
н1187У	н1188У	7,40					
н1188У	27	3,50					

3. Сведения о характеристиках уточняемого земельного участка с кадастровым номером <u>24:50:0100230:813</u> :		
№ п/п	Наименование характеристики земельного участка	Значение характеристики
1	2	3
1.	Сведения об адресе земельного участка	—
1.1.	Сведения об ином месте нахождения земельного участка, не являющегося объектом адресации, в структурированном виде	—
1.2.	Дополнительные сведения о месте нахождения земельного участка	—
2.	Площадь земельного участка ± величина погрешности определения (вычисления) площади ($P \pm \Delta P$), м ²	45 ± 2
3.	Формула, примененная для вычисления предельной погрешности определения площади земельного участка, с подставленными значениями и итоговые (вычисленные) значения	$3,5 * M_t * \sqrt{P} = 3,5 * 0,10 * \sqrt{45} = 2$
4.	Площадь земельного участка согласно сведениям Единого государственного реестра недвижимости (Ркад), м ²	48
5.	Оценка расхождения Р и Ркад ($P - P_{кад}$), м ²	3
6.	Предельный минимальный и максимальный размеры земельного участка (Рмин и Рмакс), м ²	— —
7.	Вид (виды) разрешенного использования	—
7.1.	Дополнительные сведения об использовании земельного участка	—
8.	Кадастровый или иной государственный учетный номер (инвентарный) здания, сооружения, объекта незавершенного строительства, расположенного на земельном участке	—
9.	Сведения о земельных участках (землях общего пользования, территории общего пользования), посредством которых обеспечивается доступ	—
10.	Иные сведения	—
4. Пояснения к сведениям об уточняемом земельном участке с кадастровым номером <u>24:50:0100230:813</u> :		
1.	—	—

1. Сведения о характерных точках границ уточняемого земельного участка с кадастровым номером <u>24:50:0100230:797</u> :					Система координат <u>МСК-167 (24)</u> Зона № <u>4</u>		
Обозначение характерных точек границ	Координаты, м				Метод определения координат	Формулы, примененные для расчета средней квадратической погрешности определения координат характерных точек границ (Mt), с подставленными в такие формулы значениями и итоговые (вычисленные) значения Mt, м	Описание закрепления точки
	содержатся в Едином государственном реестре недвижимости		определены в результате выполнения комплексных кадастровых работ				
	X	Y	X	Y			
1	2	3	4	5	6	7	8
н641У	—	—	632 823,87	93 062,72	Метод спутниковых геодезических измерений (определений)	$\sqrt{(m0^2 + m1^2)} = \sqrt{(0,10^2 + 0,10^2)} = 0,10$	—
н1189У	—	—	632 823,91	93 062,45			
н1190У	—	—	632 827,21	93 063,00			
н1215У	—	—	632 825,92	93 071,21			
н1191У	—	—	632 825,74	93 072,36			
н1192У	—	—	632 822,50	93 071,83			
н641У	—	—	632 823,87	93 062,72			
2. Сведения о частях границ уточняемого земельного участка с кадастровым номером <u>24:50:0100230:797</u> :							
Обозначение части границ		Горизонтальное проложение (S), м	Описание прохождения части границ	Сведения о согласовании местоположения границ (согласовано/спорное)			
от т.	до т.						
1	2	3	4	5			
н641У	н1189У	0,27	—	согласовано			
н1189У	н1190У	3,35					
н1190У	н1215У	8,31					
н1215У	н1191У	1,16					
н1191У	н1192У	3,28					
н1192У	н641У	9,21					

3. Сведения о характеристиках уточняемого земельного участка с кадастровым номером <u>24:50:0100230:797</u> :		
№ п/п	Наименование характеристики земельного участка	Значение характеристики
1	2	3
1.	Сведения об адресе земельного участка	—
1.1.	Сведения об ином месте нахождения земельного участка, не являющегося объектом адресации, в структурированном виде	—
1.2.	Дополнительные сведения о месте нахождения земельного участка	—
2.	Площадь земельного участка ± величина погрешности определения (вычисления) площади ($P \pm \Delta P$), м ²	31 ± 2
3.	Формула, примененная для вычисления предельной погрешности определения площади земельного участка, с подставленными значениями и итоговые (вычисленные) значения	$3,5 * M_t * \sqrt{P} = 3,5 * 0,10 * \sqrt{31} = 2$
4.	Площадь земельного участка согласно сведениям Единого государственного реестра недвижимости (Ркад), м ²	33
5.	Оценка расхождения Р и Ркад ($P - P_{кад}$), м ²	2
6.	Предельный минимальный и максимальный размеры земельного участка (Рмин и Рмакс), м ²	— —
7.	Вид (виды) разрешенного использования	—
7.1.	Дополнительные сведения об использовании земельного участка	—
8.	Кадастровый или иной государственный учетный номер (инвентарный) здания, сооружения, объекта незавершенного строительства, расположенного на земельном участке	—
9.	Сведения о земельных участках (землях общего пользования, территории общего пользования), посредством которых обеспечивается доступ	—
10.	Иные сведения	—
4. Пояснения к сведениям об уточняемом земельном участке с кадастровым номером <u>24:50:0100230:797</u> :		
1.	—	—

1. Сведения о характерных точках границ уточняемого земельного участка с кадастровым номером <u>24:50:0100230:795</u> :							
Система координат <u>МСК-167 (24)</u>		Зона № <u>4</u>					
Обозначение характерных точек границ	Координаты, м				Метод определения координат	Формулы, примененные для расчета средней квадратической погрешности определения координат характерных точек границ (Mt), с подставленными в такие формулы значениями и итоговые (вычисленные) значения Mt, м	Описание закрепления точки
	содержатся в Едином государственном реестре недвижимости		определены в результате выполнения комплексных кадастровых работ				
	X	Y	X	Y			
1	2	3	4	5	6	7	8
н1217У	—	—	632 798,90	93 030,59	Метод спутниковых геодезических измерений (определений)	$\sqrt{(m0^2 + m1^2)} = \sqrt{(0,10^2 + 0,10^2)} = 0,10$	—
н1218У	—	—	632 798,96	93 034,10			
н1219У	—	—	632 792,82	93 034,12			
н1220У	—	—	632 792,82	93 030,60			
н1217У	—	—	632 798,90	93 030,59			
2. Сведения о частях границ уточняемого земельного участка с кадастровым номером <u>24:50:0100230:795</u> :							
Обозначение части границ		Горизонтальное проложение (S), м	Описание прохождения части границ	Сведения о согласовании местоположения границ (согласовано/спорное)			
от т.	до т.						
1	2	3	4	5			
н1217У	н1218У	3,51	—	согласовано			
н1218У	н1219У	6,14					
н1219У	н1220У	3,52					
н1220У	н1217У	6,08					
3. Сведения о характеристиках уточняемого земельного участка с кадастровым номером <u>24:50:0100230:795</u> :							
№ п/п	Наименование характеристики земельного участка		Значение характеристики				
1	2		3				

1	2	3
1.	Сведения об адресе земельного участка	—
1.1.	Сведения об ином месте нахождения земельного участка, не являющегося объектом адресации, в структурированном виде	—
1.2.	Дополнительные сведения о месте нахождения земельного участка	—
2.	Площадь земельного участка \pm величина погрешности определения (вычисления) площади ($P \pm \Delta P$), м ²	21 ± 2
3.	Формула, примененная для вычисления предельной погрешности определения площади земельного участка, с подставленными значениями и итоговые (вычисленные) значения	$3,5 * M_t * \sqrt{P} = 3,5 * 0,10 * \sqrt{21} = 2$
4.	Площадь земельного участка согласно сведениям Единого государственного реестра недвижимости (Ркад), м ²	19
5.	Оценка расхождения Р и Ркад ($P - P_{кад}$), м ²	2
6.	Предельный минимальный и максимальный размеры земельного участка (Рмин и Рмакс), м ²	— —
7.	Вид (виды) разрешенного использования	—
7.1.	Дополнительные сведения об использовании земельного участка	—
8.	Кадастровый или иной государственный учетный номер (инвентарный) здания, сооружения, объекта незавершенного строительства, расположенного на земельном участке	—
9.	Сведения о земельных участках (землях общего пользования, территории общего пользования), посредством которых обеспечивается доступ	—
10.	Иные сведения	—
4. Пояснения к сведениям об уточняемом земельном участке с кадастровым номером		24:50:0100230:795 :
1.	—	—

1. Сведения о характерных точках границ уточняемого земельного участка с кадастровым номером <u>24:50:0100230:794</u> :							
Система координат <u>МСК-167 (24)</u>		Зона № <u>4</u>					
Обозначение характерных точек границ	Координаты, м				Метод определения координат	Формулы, примененные для расчета средней квадратической погрешности определения координат характерных точек границ (Mt), с подставленными в такие формулы значениями и итоговые (вычисленные) значения Mt, м	Описание закрепления точки
	содержатся в Едином государственном реестре недвижимости		определены в результате выполнения комплексных кадастровых работ				
	X	Y	X	Y			
1	2	3	4	5	6	7	8
н1198У	—	—	632 800,23	93 051,25	Метод спутниковых геодезических измерений (определений)	$\sqrt{(m0^2 + m1^2)} = \sqrt{(0,10^2 + 0,10^2)} = 0,10$	—
н1195У	—	—	632 801,98	93 053,79			
н1196У	—	—	632 796,50	93 057,42			
н1197У	—	—	632 794,91	93 054,69			
н1198У	—	—	632 800,23	93 051,25			
2. Сведения о частях границ уточняемого земельного участка с кадастровым номером <u>24:50:0100230:794</u> :							
Обозначение части границ		Горизонтальное проложение (S), м	Описание прохождения части границ	Сведения о согласовании местоположения границ (согласовано/спорное)			
от т.	до т.						
1	2	3	4	5			
н1198У	н1195У	3,08	—	согласовано			
н1195У	н1196У	6,57					
н1196У	н1197У	3,16					
н1197У	н1198У	6,34					
3. Сведения о характеристиках уточняемого земельного участка с кадастровым номером <u>24:50:0100230:794</u> :							
№ п/п	Наименование характеристики земельного участка		Значение характеристики				
1	2		3				

1	2	3
1.	Сведения об адресе земельного участка	—
1.1.	Сведения об ином месте нахождения земельного участка, не являющегося объектом адресации, в структурированном виде	—
1.2.	Дополнительные сведения о месте нахождения земельного участка	—
2.	Площадь земельного участка \pm величина погрешности определения (вычисления) площади ($P \pm \Delta P$), м ²	20 ± 2
3.	Формула, примененная для вычисления предельной погрешности определения площади земельного участка, с подставленными значениями и итоговые (вычисленные) значения	$3,5 * M_t * \sqrt{P} = 3,5 * 0,10 * \sqrt{20} = 2$
4.	Площадь земельного участка согласно сведениям Единого государственного реестра недвижимости (Ркад), м ²	19
5.	Оценка расхождения Р и Ркад ($P - P_{кад}$), м ²	1
6.	Предельный минимальный и максимальный размеры земельного участка (Рмин и Рмакс), м ²	— —
7.	Вид (виды) разрешенного использования	—
7.1.	Дополнительные сведения об использовании земельного участка	—
8.	Кадастровый или иной государственный учетный номер (инвентарный) здания, сооружения, объекта незавершенного строительства, расположенного на земельном участке	—
9.	Сведения о земельных участках (землях общего пользования, территории общего пользования), посредством которых обеспечивается доступ	—
10.	Иные сведения	—
4. Пояснения к сведениям об уточняемом земельном участке с кадастровым номером		24:50:0100230:794 :
1.	—	—

1. Сведения о характерных точках границ уточняемого земельного участка с кадастровым номером <u>24:50:0100230:793</u> :							
Система координат <u>МСК-167 (24)</u>		Зона № <u>4</u>					
Обозначение характерных точек границ	Координаты, м				Метод определения координат	Формулы, примененные для расчета средней квадратической погрешности определения координат характерных точек границ (Mt), с подставленными в такие формулы значениями и итоговые (вычисленные) значения Mt, м	Описание закрепления точки
	содержатся в Едином государственном реестре недвижимости		определены в результате выполнения комплексных кадастровых работ				
	X	Y	X	Y			
1	2	3	4	5	6	7	8
н1210У	—	—	632 799,11	93 041,04	Метод спутниковых геодезических измерений (определений)	$\sqrt{(m0^2 + m1^2)} = \sqrt{(0,10^2 + 0,10^2)} = 0,10$	—
н1201У	—	—	632 799,06	93 037,63			
н1202У	—	—	632 792,75	93 037,63			
н1211У	—	—	632 792,87	93 041,06			
н1210У	—	—	632 799,11	93 041,04			
2. Сведения о частях границ уточняемого земельного участка с кадастровым номером <u>24:50:0100230:793</u> :							
Обозначение части границ		Горизонтальное проложение (S), м	Описание прохождения части границ	Сведения о согласовании местоположения границ (согласовано/спорное)			
от т.	до т.						
1	2	3	4	5			
н1210У	н1201У	3,41	—	согласовано			
н1201У	н1202У	6,31					
н1202У	н1211У	3,43					
н1211У	н1210У	6,24					
3. Сведения о характеристиках уточняемого земельного участка с кадастровым номером <u>24:50:0100230:793</u> :							
№ п/п	Наименование характеристики земельного участка		Значение характеристики				
1	2		3				

1	2	3
1.	Сведения об адресе земельного участка	—
1.1.	Сведения об ином месте нахождения земельного участка, не являющегося объектом адресации, в структурированном виде	—
1.2.	Дополнительные сведения о месте нахождения земельного участка	—
2.	Площадь земельного участка \pm величина погрешности определения (вычисления) площади ($P \pm \Delta P$), м ²	21 ± 2
3.	Формула, примененная для вычисления предельной погрешности определения площади земельного участка, с подставленными значениями и итоговые (вычисленные) значения	$3,5 * M_t * \sqrt{P} = 3,5 * 0,10 * \sqrt{21} = 2$
4.	Площадь земельного участка согласно сведениям Единого государственного реестра недвижимости (Ркад), м ²	21
5.	Оценка расхождения Р и Ркад ($P - P_{кад}$), м ²	0
6.	Предельный минимальный и максимальный размеры земельного участка (Рмин и Рмакс), м ²	— —
7.	Вид (виды) разрешенного использования	—
7.1.	Дополнительные сведения об использовании земельного участка	—
8.	Кадастровый или иной государственный учетный номер (инвентарный) здания, сооружения, объекта незавершенного строительства, расположенного на земельном участке	—
9.	Сведения о земельных участках (землях общего пользования, территории общего пользования), посредством которых обеспечивается доступ	—
10.	Иные сведения	—
4. Пояснения к сведениям об уточняемом земельном участке с кадастровым номером		24:50:0100230:793 :
1.	—	—

1. Сведения о характерных точках границ уточняемого земельного участка с кадастровым номером <u>24:50:0100230:792</u> :							
Система координат <u>МСК-167 (24)</u>		Зона № <u>4</u>					
Обозначение характерных точек границ	Координаты, м				Метод определения координат	Формулы, примененные для расчета средней квадратической погрешности определения координат характерных точек границ (Mt), с подставленными в такие формулы значениями и итоговые (вычисленные) значения Mt, м	Описание закрепления точки
	содержатся в Едином государственном реестре недвижимости		определены в результате выполнения комплексных кадастровых работ				
	X	Y	X	Y			
1	2	3	4	5	6	7	8
н1203У	—	—	632 804,02	93 056,89	Метод спутниковых геодезических измерений (определений)	$\sqrt{(m0^2 + m1^2)} = \sqrt{(0,10^2 + 0,10^2)} = 0,10$	—
н1206У	—	—	632 805,69	93 059,37			
н1207У	—	—	632 800,35	93 063,30			
н1205У	—	—	632 798,59	93 060,65			
н1203У	—	—	632 804,02	93 056,89			
2. Сведения о частях границ уточняемого земельного участка с кадастровым номером <u>24:50:0100230:792</u> :							
Обозначение части границ		Горизонтальное проложение (S), м	Описание прохождения части границ	Сведения о согласовании местоположения границ (согласовано/спорное)			
от т.	до т.						
1	2	3	4	5			
н1203У	н1206У	2,99	—	согласовано			
н1206У	н1207У	6,63					
н1207У	н1205У	3,18					
н1205У	н1203У	6,60					
3. Сведения о характеристиках уточняемого земельного участка с кадастровым номером <u>24:50:0100230:792</u> :							
№ п/п	Наименование характеристики земельного участка		Значение характеристики				
1	2		3				

1	2	3
1.	Сведения об адресе земельного участка	—
1.1.	Сведения об ином месте нахождения земельного участка, не являющегося объектом адресации, в структурированном виде	—
1.2.	Дополнительные сведения о месте нахождения земельного участка	—
2.	Площадь земельного участка \pm величина погрешности определения (вычисления) площади ($P \pm \Delta P$), м ²	20 ± 2
3.	Формула, примененная для вычисления предельной погрешности определения площади земельного участка, с подставленными значениями и итоговые (вычисленные) значения	$3,5 * M_t * \sqrt{P} = 3,5 * 0,10 * \sqrt{20} = 2$
4.	Площадь земельного участка согласно сведениям Единого государственного реестра недвижимости (Ркад), м ²	20
5.	Оценка расхождения Р и Ркад ($P - P_{кад}$), м ²	0
6.	Предельный минимальный и максимальный размеры земельного участка (Рмин и Рмакс), м ²	— —
7.	Вид (виды) разрешенного использования	—
7.1.	Дополнительные сведения об использовании земельного участка	—
8.	Кадастровый или иной государственный учетный номер (инвентарный) здания, сооружения, объекта незавершенного строительства, расположенного на земельном участке	—
9.	Сведения о земельных участках (землях общего пользования, территории общего пользования), посредством которых обеспечивается доступ	—
10.	Иные сведения	—
4. Пояснения к сведениям об уточняемом земельном участке с кадастровым номером		24:50:0100230:792 :
1.	—	—

1. Сведения о характерных точках границ уточняемого земельного участка с кадастровым номером <u>24:50:0100230:791</u> :					Система координат <u>МСК-167 (24)</u> Зона № <u>4</u>		
Обозначение характерных точек границ	Координаты, м				Метод определения координат	Формулы, примененные для расчета средней квадратической погрешности определения координат характерных точек границ (Mt), с подставленными в такие формулы значениями и итоговые (вычисленные) значения Mt, м	Описание закрепления точки
	содержатся в Едином государственном реестре недвижимости		определены в результате выполнения комплексных кадастровых работ				
	X	Y	X	Y			
1	2	3	4	5	6	7	8
н1193У	—	—	632 798,96	93 034,10	Метод спутниковых геодезических измерений (определений)	$\sqrt{(m0^2 + m1^2)} = \sqrt{(0,10^2 + 0,10^2)} = 0,10$	—
н1201У	—	—	632 799,06	93 037,63			
н1202У	—	—	632 792,75	93 037,63			
н1209У	—	—	632 792,50	93 037,63			
н1194У	—	—	632 792,45	93 034,12			
н1219У	—	—	632 792,82	93 034,12			
н1193У	—	—	632 798,96	93 034,10			
2. Сведения о частях границ уточняемого земельного участка с кадастровым номером <u>24:50:0100230:791</u> :							
Обозначение части границ		Горизонтальное проложение (S), м	Описание прохождения части границ	Сведения о согласовании местоположения границ (согласовано/спорное)			
от т.	до т.						
1	2	3	4	5			
н1193У	н1201У	3,53	—	согласовано			
н1201У	н1202У	6,31					
н1202У	н1209У	0,25					
н1209У	н1194У	3,51					
н1194У	н1219У	0,37					
н1219У	н1193У	6,14					

3. Сведения о характеристиках уточняемого земельного участка с кадастровым номером <u>24:50:0100230:791</u> :		
№ п/п	Наименование характеристики земельного участка	Значение характеристики
1	2	3
1.	Сведения об адресе земельного участка	—
1.1.	Сведения об ином месте нахождения земельного участка, не являющегося объектом адресации, в структурированном виде	—
1.2.	Дополнительные сведения о месте нахождения земельного участка	—
2.	Площадь земельного участка ± величина погрешности определения (вычисления) площади ($P \pm \Delta P$), м ²	23 ± 2
3.	Формула, примененная для вычисления предельной погрешности определения площади земельного участка, с подставленными значениями и итоговые (вычисленные) значения	$3,5 * M_t * \sqrt{P} = 3,5 * 0,10 * \sqrt{(23)} = 2$
4.	Площадь земельного участка согласно сведениям Единого государственного реестра недвижимости (Ркад), м ²	25
5.	Оценка расхождения Р и Ркад ($P - P_{кад}$), м ²	2
6.	Предельный минимальный и максимальный размеры земельного участка (Рмин и Рмакс), м ²	— —
7.	Вид (виды) разрешенного использования	—
7.1.	Дополнительные сведения об использовании земельного участка	—
8.	Кадастровый или иной государственный учетный номер (инвентарный) здания, сооружения, объекта незавершенного строительства, расположенного на земельном участке	—
9.	Сведения о земельных участках (землях общего пользования, территории общего пользования), посредством которых обеспечивается доступ	—
10.	Иные сведения	—
4. Пояснения к сведениям об уточняемом земельном участке с кадастровым номером <u>24:50:0100230:791</u> :		
1.	—	—

1. Сведения о характерных точках границ уточняемого земельного участка с кадастровым номером <u>24:50:0100230:102</u> :							
Система координат <u>МСК-167 (24)</u>			Зона № <u>4</u>				
Обозначение характерных точек границ	Координаты, м				Метод определения координат	Формулы, примененные для расчета средней квадратической погрешности определения координат характерных точек границ (Mt), с подставленными в такие формулы значениями и итоговые (вычисленные) значения Mt, м	Описание закрепления точки
	содержатся в Едином государственном реестре недвижимости		определены в результате выполнения комплексных кадастровых работ				
	X	Y	X	Y			
1	2	3	4	5	6	7	8
н1212У	—	—	632 799,11	93 041,04	Метод спутниковых геодезических измерений (определений)	$\sqrt{(m0^2 + m1^2)} = \sqrt{(0,10^2 + 0,10^2)} = 0,10$	—
н10У	—	—	632 799,16	93 044,50			
н8У	—	—	632 792,99	93 044,50			
н1211У	—	—	632 792,87	93 041,06			
н1212У	—	—	632 799,11	93 041,04			
2. Сведения о частях границ уточняемого земельного участка с кадастровым номером <u>24:50:0100230:102</u> :							
Обозначение части границ		Горизонтальное проложение (S), м	Описание прохождения части границ	Сведения о согласовании местоположения границ (согласовано/спорное)			
от т.	до т.						
1	2	3	4	5			
н1212У	н10У	3,46	—	согласовано			
н10У	н8У	6,17					
н8У	н1211У	3,44					
н1211У	н1212У	6,24					
3. Сведения о характеристиках уточняемого земельного участка с кадастровым номером <u>24:50:0100230:102</u> :							
№ п/п	Наименование характеристики земельного участка		Значение характеристики				
1	2		3				

1	2	3
1.	Сведения об адресе земельного участка	—
1.1.	Сведения об ином месте нахождения земельного участка, не являющегося объектом адресации, в структурированном виде	—
1.2.	Дополнительные сведения о месте нахождения земельного участка	—
2.	Площадь земельного участка \pm величина погрешности определения (вычисления) площади ($P \pm \Delta P$), м ²	21 ± 2
3.	Формула, примененная для вычисления предельной погрешности определения площади земельного участка, с подставленными значениями и итоговые (вычисленные) значения	$3,5 * M_t * \sqrt{P} = 3,5 * 0,10 * \sqrt{21} = 2$
4.	Площадь земельного участка согласно сведениям Единого государственного реестра недвижимости (Ркад), м ²	21
5.	Оценка расхождения Р и Ркад ($P - P_{кад}$), м ²	0
6.	Предельный минимальный и максимальный размеры земельного участка (Рмин и Рмакс), м ²	— —
7.	Вид (виды) разрешенного использования	—
7.1.	Дополнительные сведения об использовании земельного участка	—
8.	Кадастровый или иной государственный учетный номер (инвентарный) здания, сооружения, объекта незавершенного строительства, расположенного на земельном участке	—
9.	Сведения о земельных участках (землях общего пользования, территории общего пользования), посредством которых обеспечивается доступ	—
10.	Иные сведения	—
4. Пояснения к сведениям об уточняемом земельном участке с кадастровым номером		24:50:0100230:102 :
1.	—	—

1. Сведения о характерных точках границ уточняемого земельного участка с кадастровым номером <u>24:50:0100230:100</u> :							
Система координат <u>МСК-167 (24)</u>			Зона № <u>4</u>				
Обозначение характерных точек границ	Координаты, м				Метод определения координат	Формулы, примененные для расчета средней квадратической погрешности определения координат характерных точек границ (Mt), с подставленными в такие формулы значениями и итоговые (вычисленные) значения Mt, м	Описание закрепления точки
	содержатся в Едином государственном реестре недвижимости		определены в результате выполнения комплексных кадастровых работ				
	X	Y	X	Y			
1	2	3	4	5	6	7	8
н1213У	—	—	632 830,46	93 063,53	Метод спутниковых геодезических измерений (определений)	$\sqrt{(m_0^2 + m_1^2)} = \sqrt{(0,10^2 + 0,10^2)} = 0,10$	—
н43У	—	—	632 829,55	93 069,56			
н1214У	—	—	632 829,21	93 071,80			
н1215У	—	—	632 825,92	93 071,21			
н1191У	—	—	632 825,74	93 072,36			
н1216У	—	—	632 827,21	93 063,00			
н1213У	—	—	632 830,46	93 063,53			
2. Сведения о частях границ уточняемого земельного участка с кадастровым номером <u>24:50:0100230:100</u> :							
Обозначение части границ		Горизонтальное проложение (S), м	Описание прохождения части границ	Сведения о согласовании местоположения границ (согласовано/спорное)			
от т.	до т.						
1	2	3	4	5			
н1213У	н43У	6,10	—	согласовано			
н43У	н1214У	2,27					
н1214У	н1215У	3,34					
н1215У	н1191У	1,16					
н1191У	н1216У	9,47					
н1216У	н1213У	3,29					

3. Сведения о характеристиках уточняемого земельного участка с кадастровым номером <u>24:50:0100230:100</u> :		
№ п/п	Наименование характеристики земельного участка	Значение характеристики
1	2	3
1.	Сведения об адресе земельного участка	—
1.1.	Сведения об ином месте нахождения земельного участка, не являющегося объектом адресации, в структурированном виде	—
1.2.	Дополнительные сведения о месте нахождения земельного участка	—
2.	Площадь земельного участка ± величина погрешности определения (вычисления) площади ($P \pm \Delta P$), м ²	28 ± 2
3.	Формула, примененная для вычисления предельной погрешности определения площади земельного участка, с подставленными значениями и итоговые (вычисленные) значения	$3,5 * M_t * \sqrt{P} = 3,5 * 0,10 * \sqrt{28} = 2$
4.	Площадь земельного участка согласно сведениям Единого государственного реестра недвижимости (Ркад), м ²	28
5.	Оценка расхождения Р и Ркад ($P - P_{кад}$), м ²	0
6.	Предельный минимальный и максимальный размеры земельного участка (Рмин и Рмакс), м ²	— —
7.	Вид (виды) разрешенного использования	—
7.1.	Дополнительные сведения об использовании земельного участка	—
8.	Кадастровый или иной государственный учетный номер (инвентарный) здания, сооружения, объекта незавершенного строительства, расположенного на земельном участке	—
9.	Сведения о земельных участках (землях общего пользования, территории общего пользования), посредством которых обеспечивается доступ	—
10.	Иные сведения	—
4. Пояснения к сведениям об уточняемом земельном участке с кадастровым номером <u>24:50:0100230:100</u> :		
1.	—	—

1. Сведения о характерных точках границ уточняемого земельного участка с кадастровым номером <u>24:50:0100230:85</u> :							
Система координат <u>МСК-167 (24)</u>		Зона № <u>4</u>					
Обозначение характерных точек границ	Координаты, м				Метод определения координат	Формулы, примененные для расчета средней квадратической погрешности определения координат характерных точек границ (Mt), с подставленными в такие формулы значениями и итоговые (вычисленные) значения Mt, м	Описание закрепления точки
	содержатся в Едином государственном реестре недвижимости		определены в результате выполнения комплексных кадастровых работ				
	X	Y	X	Y			
1	2	3	4	5	6	7	8
н1245У	—	—	632 908,80	93 140,52	Метод спутниковых геодезических измерений (определений)	$\sqrt{(m0^2 + m1^2)} = \sqrt{(0,10^2 + 0,10^2)} = 0,10$	—
н1246У	—	—	632 910,52	93 143,21			
н1247У	—	—	632 904,83	93 146,43			
н1248У	—	—	632 903,28	93 143,67			
н1245У	—	—	632 908,80	93 140,52			
2. Сведения о частях границ уточняемого земельного участка с кадастровым номером <u>24:50:0100230:85</u> :							
Обозначение части границ		Горизонтальное проложение (S), м	Описание прохождения части границ	Сведения о согласовании местоположения границ (согласовано/спорное)			
от т.	до т.						
1	2	3	4	5			
н1245У	н1246У	3,19	—	согласовано			
н1246У	н1247У	6,54					
н1247У	н1248У	3,17					
н1248У	н1245У	6,36					
3. Сведения о характеристиках уточняемого земельного участка с кадастровым номером <u>24:50:0100230:85</u> :							
№ п/п	Наименование характеристики земельного участка		Значение характеристики				
1	2		3				

1	2	3
1.	Сведения об адресе земельного участка	—
1.1.	Сведения об ином месте нахождения земельного участка, не являющегося объектом адресации, в структурированном виде	—
1.2.	Дополнительные сведения о месте нахождения земельного участка	—
2.	Площадь земельного участка \pm величина погрешности определения (вычисления) площади ($P \pm \Delta P$), м ²	20 ± 2
3.	Формула, примененная для вычисления предельной погрешности определения площади земельного участка, с подставленными значениями и итоговые (вычисленные) значения	$3,5 * M_t * \sqrt{P} = 3,5 * 0,10 * \sqrt{20} = 2$
4.	Площадь земельного участка согласно сведениям Единого государственного реестра недвижимости (Ркад), м ²	19
5.	Оценка расхождения Р и Ркад ($P - P_{кад}$), м ²	1
6.	Предельный минимальный и максимальный размеры земельного участка (Рмин и Рмакс), м ²	— —
7.	Вид (виды) разрешенного использования	—
7.1.	Дополнительные сведения об использовании земельного участка	—
8.	Кадастровый или иной государственный учетный номер (инвентарный) здания, сооружения, объекта незавершенного строительства, расположенного на земельном участке	—
9.	Сведения о земельных участках (землях общего пользования, территории общего пользования), посредством которых обеспечивается доступ	—
10.	Иные сведения	—
4. Пояснения к сведениям об уточняемом земельном участке с кадастровым номером		24:50:0100230:85 :
1.	—	—

1. Сведения о характерных точках границ уточняемого земельного участка с кадастровым номером <u>24:50:0100216:897</u> :							
Система координат <u>МСК-167 (24)</u>			Зона № <u>4</u>				
Обозначение характерных точек границ	Координаты, м				Метод определения координат	Формулы, примененные для расчета средней квадратической погрешности определения координат характерных точек границ (Mt), с подставленными в такие формулы значениями и итоговые (вычисленные) значения Mt, м	Описание закрепления точки
	содержатся в Едином государственном реестре недвижимости		определены в результате выполнения комплексных кадастровых работ				
	X	Y	X	Y			
1	2	3	4	5	6	7	8
н1251У	—	—	632 861,68	92 902,12	Метод спутниковых геодезических измерений (определений)	$\sqrt{(m0^2 + m1^2)} = \sqrt{(0,10^2 + 0,10^2)} = 0,10$	—
н1252У	—	—	632 860,05	92 906,04			
н1253У	—	—	632 854,27	92 903,34			
н1254У	—	—	632 855,85	92 899,52			
н1251У	—	—	632 861,68	92 902,12			
2. Сведения о частях границ уточняемого земельного участка с кадастровым номером <u>24:50:0100216:897</u> :							
Обозначение части границ		Горизонтальное проложение (S), м	Описание прохождения части границ	Сведения о согласовании местоположения границ (согласовано/спорное)			
от т.	до т.						
1	2	3	4	5			
н1251У	н1252У	4,25	—	согласовано			
н1252У	н1253У	6,38					
н1253У	н1254У	4,13					
н1254У	н1251У	6,38					
3. Сведения о характеристиках уточняемого земельного участка с кадастровым номером <u>24:50:0100216:897</u> :							
№ п/п	Наименование характеристики земельного участка		Значение характеристики				
1	2		3				

1	2	3
1.	Сведения об адресе земельного участка	—
1.1.	Сведения об ином месте нахождения земельного участка, не являющегося объектом адресации, в структурированном виде	—
1.2.	Дополнительные сведения о месте нахождения земельного участка	—
2.	Площадь земельного участка \pm величина погрешности определения (вычисления) площади ($P \pm \Delta P$), м ²	27 ± 2
3.	Формула, примененная для вычисления предельной погрешности определения площади земельного участка, с подставленными значениями и итоговые (вычисленные) значения	$3,5 * M_t * \sqrt{P} = 3,5 * 0,10 * \sqrt{27} = 2$
4.	Площадь земельного участка согласно сведениям Единого государственного реестра недвижимости (Ркад), м ²	26
5.	Оценка расхождения Р и Ркад ($P - P_{кад}$), м ²	1
6.	Предельный минимальный и максимальный размеры земельного участка (Рмин и Рмакс), м ²	— —
7.	Вид (виды) разрешенного использования	—
7.1.	Дополнительные сведения об использовании земельного участка	—
8.	Кадастровый или иной государственный учетный номер (инвентарный) здания, сооружения, объекта незавершенного строительства, расположенного на земельном участке	—
9.	Сведения о земельных участках (землях общего пользования, территории общего пользования), посредством которых обеспечивается доступ	—
10.	Иные сведения	—
4. Пояснения к сведениям об уточняемом земельном участке с кадастровым номером		24:50:0100216:897 :
1.	—	—

1. Сведения о характерных точках границ уточняемого земельного участка с кадастровым номером <u>24:50:0100230:790</u> :							
Система координат <u>МСК-167 (24)</u>			Зона № <u>4</u>				
Обозначение характерных точек границ	Координаты, м				Метод определения координат	Формулы, примененные для расчета средней квадратической погрешности определения координат характерных точек границ (Mt), с подставленными в такие формулы значениями и итоговые (вычисленные) значения Mt, м	Описание закрепления точки
	содержатся в Едином государственном реестре недвижимости		определены в результате выполнения комплексных кадастровых работ				
	X	Y	X	Y			
1	2	3	4	5	6	7	8
н1195У	—	—	632 801,98	93 053,79	Метод спутниковых геодезических измерений (определений)	$\sqrt{(m0^2 + m1^2)} = \sqrt{(0,10^2 + 0,10^2)} = 0,10$	—
н1203У	—	—	632 804,02	93 056,89			
н1205У	—	—	632 798,59	93 060,65			
н1255У	—	—	632 796,73	93 057,84			
н1196У	—	—	632 796,50	93 057,42			
н1195У	—	—	632 801,98	93 053,79			
2. Сведения о частях границ уточняемого земельного участка с кадастровым номером <u>24:50:0100230:790</u> :							
Обозначение части границ		Горизонтальное проложение (S), м	Описание прохождения части границ	Сведения о согласовании местоположения границ (согласовано/спорное)			
от т.	до т.						
1	2	3	4	5			
н1195У	н1203У	3,71	—	согласовано			
н1203У	н1205У	6,60					
н1205У	н1255У	3,37					
н1255У	н1196У	0,48					
н1196У	н1195У	6,57					
3. Сведения о характеристиках уточняемого земельного участка с кадастровым номером <u>24:50:0100230:790</u> :							
№ п/п	Наименование характеристики земельного участка		Значение характеристики				
1	2		3				

1	2	3
1.	Сведения об адресе земельного участка	—
1.1.	Сведения об ином месте нахождения земельного участка, не являющегося объектом адресации, в структурированном виде	—
1.2.	Дополнительные сведения о месте нахождения земельного участка	—
2.	Площадь земельного участка \pm величина погрешности определения (вычисления) площади ($P \pm \Delta P$), м ²	25 ± 2
3.	Формула, примененная для вычисления предельной погрешности определения площади земельного участка, с подставленными значениями и итоговые (вычисленные) значения	$3,5 * M_t * \sqrt{P} = 3,5 * 0,10 * \sqrt{25} = 2$
4.	Площадь земельного участка согласно сведениям Единого государственного реестра недвижимости (Ркад), м ²	28
5.	Оценка расхождения Р и Ркад ($P - P_{кад}$), м ²	3
6.	Предельный минимальный и максимальный размеры земельного участка (Рмин и Рмакс), м ²	— —
7.	Вид (виды) разрешенного использования	—
7.1.	Дополнительные сведения об использовании земельного участка	—
8.	Кадастровый или иной государственный учетный номер (инвентарный) здания, сооружения, объекта незавершенного строительства, расположенного на земельном участке	—
9.	Сведения о земельных участках (землях общего пользования, территории общего пользования), посредством которых обеспечивается доступ	—
10.	Иные сведения	—
4. Пояснения к сведениям об уточняемом земельном участке с кадастровым номером		24:50:0100230:790 :
1.	—	—

1. Сведения о характерных точках границ уточняемого земельного участка с кадастровым номером <u>24:50:0100230:901</u> :							
Система координат <u>МСК-167 (24)</u>			Зона № <u>4</u>				
Обозначение характерных точек границ	Координаты, м				Метод определения координат	Формулы, примененные для расчета средней квадратической погрешности определения координат характерных точек границ (Mt), с подставленными в такие формулы значениями и итоговые (вычисленные) значения Mt, м	Описание закрепления точки
	содержатся в Едином государственном реестре недвижимости		определены в результате выполнения комплексных кадастровых работ				
	X	Y	X	Y			
1	2	3	4	5	6	7	8
н1269У	—	—	632 915,92	93 153,11	Метод спутниковых геодезических измерений (определений)	$\sqrt{(m0^2 + m1^2)} = \sqrt{(0,10^2 + 0,10^2)} = 0,10$	—
н1270У	—	—	632 918,14	93 156,91			
н1271У	—	—	632 912,95	93 159,71			
н1272У	—	—	632 910,66	93 155,80			
н1269У	—	—	632 915,92	93 153,11			
2. Сведения о частях границ уточняемого земельного участка с кадастровым номером <u>24:50:0100230:901</u> :							
Обозначение части границ		Горизонтальное проложение (S), м	Описание прохождения части границ	Сведения о согласовании местоположения границ (согласовано/спорное)			
от т.	до т.						
1	2	3	4	5			
н1269У	н1270У	4,40	—	согласовано			
н1270У	н1271У	5,90					
н1271У	н1272У	4,53					
н1272У	н1269У	5,91					
3. Сведения о характеристиках уточняемого земельного участка с кадастровым номером <u>24:50:0100230:901</u> :							
№ п/п	Наименование характеристики земельного участка		Значение характеристики				
1	2		3				

1	2	3
1.	Сведения об адресе земельного участка	—
1.1.	Сведения об ином месте нахождения земельного участка, не являющегося объектом адресации, в структурированном виде	—
1.2.	Дополнительные сведения о месте нахождения земельного участка	—
2.	Площадь земельного участка \pm величина погрешности определения (вычисления) площади ($P \pm \Delta P$), м ²	26 ± 2
3.	Формула, примененная для вычисления предельной погрешности определения площади земельного участка, с подставленными значениями и итоговые (вычисленные) значения	$3,5 * M_t * \sqrt{P} = 3,5 * 0,10 * \sqrt{26} = 2$
4.	Площадь земельного участка согласно сведениям Единого государственного реестра недвижимости (Ркад), м ²	25
5.	Оценка расхождения Р и Ркад ($P - P_{кад}$), м ²	1
6.	Предельный минимальный и максимальный размеры земельного участка (Рмин и Рмакс), м ²	— —
7.	Вид (виды) разрешенного использования	—
7.1.	Дополнительные сведения об использовании земельного участка	—
8.	Кадастровый или иной государственный учетный номер (инвентарный) здания, сооружения, объекта незавершенного строительства, расположенного на земельном участке	—
9.	Сведения о земельных участках (землях общего пользования, территории общего пользования), посредством которых обеспечивается доступ	—
10.	Иные сведения	—
4. Пояснения к сведениям об уточняемом земельном участке с кадастровым номером		24:50:0100230:901 :
1.	—	—

1. Сведения о характерных точках границ уточняемого земельного участка с кадастровым номером <u>24:50:0100230:95</u> :							
Система координат <u>МСК-167 (24)</u>			Зона № <u>4</u>				
Обозначение характерных точек границ	Координаты, м				Метод определения координат	Формулы, примененные для расчета средней квадратической погрешности определения координат характерных точек границ (Mt), с подставленными в такие формулы значениями и итоговые (вычисленные) значения Mt, м	Описание закрепления точки
	содержатся в Едином государственном реестре недвижимости		определены в результате выполнения комплексных кадастровых работ				
	X	Y	X	Y			
1	2	3	4	5	6	7	8
н1273У	—	—	632 839,47	92 979,05	Метод спутниковых геодезических измерений (определений)	$\sqrt{(m0^2 + m1^2)} = \sqrt{(0,10^2 + 0,10^2)} = 0,10$	—
н1274У	—	—	632 848,10	92 982,50			
н1275У	—	—	632 846,17	92 987,22			
н1276У	—	—	632 837,49	92 983,63			
н1273У	—	—	632 839,47	92 979,05			
2. Сведения о частях границ уточняемого земельного участка с кадастровым номером <u>24:50:0100230:95</u> :							
Обозначение части границ		Горизонтальное проложение (S), м	Описание прохождения части границ	Сведения о согласовании местоположения границ (согласовано/спорное)			
от т.	до т.						
1	2	3	4	5			
н1273У	н1274У	9,29	—	согласовано			
н1274У	н1275У	5,10					
н1275У	н1276У	9,39					
н1276У	н1273У	4,99					
3. Сведения о характеристиках уточняемого земельного участка с кадастровым номером <u>24:50:0100230:95</u> :							
№ п/п	Наименование характеристики земельного участка		Значение характеристики				
1	2		3				

1	2	3
1.	Сведения об адресе земельного участка	—
1.1.	Сведения об ином месте нахождения земельного участка, не являющегося объектом адресации, в структурированном виде	—
1.2.	Дополнительные сведения о месте нахождения земельного участка	—
2.	Площадь земельного участка \pm величина погрешности определения (вычисления) площади ($P \pm \Delta P$), м ²	47 ± 2
3.	Формула, примененная для вычисления предельной погрешности определения площади земельного участка, с подставленными значениями и итоговые (вычисленные) значения	$3,5 * M_t * \sqrt{P} = 3,5 * 0,10 * \sqrt{47} = 2$
4.	Площадь земельного участка согласно сведениям Единого государственного реестра недвижимости (Ркад), м ²	43
5.	Оценка расхождения Р и Ркад ($P - P_{кад}$), м ²	4
6.	Предельный минимальный и максимальный размеры земельного участка (Рмин и Рмакс), м ²	— —
7.	Вид (виды) разрешенного использования	—
7.1.	Дополнительные сведения об использовании земельного участка	—
8.	Кадастровый или иной государственный учетный номер (инвентарный) здания, сооружения, объекта незавершенного строительства, расположенного на земельном участке	—
9.	Сведения о земельных участках (землях общего пользования, территории общего пользования), посредством которых обеспечивается доступ	—
10.	Иные сведения	—
4. Пояснения к сведениям об уточняемом земельном участке с кадастровым номером		24:50:0100230:95 :
1.	—	—

1. Сведения о характерных точках границ уточняемого земельного участка с кадастровым номером <u>24:50:0100230:796</u> :					Система координат <u>МСК-167 (24)</u> Зона № <u>4</u>		
Обозначение характерных точек границ	Координаты, м				Метод определения координат	Формулы, примененные для расчета средней квадратической погрешности определения координат характерных точек границ (Mt), с подставленными в такие формулы значениями и итоговые (вычисленные) значения Mt, м	Описание закрепления точки
	содержатся в Едином государственном реестре недвижимости		определены в результате выполнения комплексных кадастровых работ				
	X	Y	X	Y			
1	2	3	4	5	6	7	8
н1228У	—	—	632 837,65	93 030,52	Метод спутниковых геодезических измерений (определений)	$\sqrt{(m0^2 + m1^2)} = \sqrt{(0,10^2 + 0,10^2)} = 0,10$	—
н1227У	—	—	632 837,06	93 037,08			
н1281У	—	—	632 834,27	93 036,86			
н1282У	—	—	632 833,77	93 036,82			
н1283У	—	—	632 833,64	93 030,52			
н1284У	—	—	632 834,58	93 030,52			
н1228У	—	—	632 837,65	93 030,52			
2. Сведения о частях границ уточняемого земельного участка с кадастровым номером <u>24:50:0100230:796</u> :							
Обозначение части границ		Горизонтальное проложение (S), м	Описание прохождения части границ	Сведения о согласовании местоположения границ (согласовано/спорное)			
от т.	до т.						
1	2	3	4	5			
н1228У	н1227У	6,59	—	согласовано			
н1227У	н1281У	2,80					
н1281У	н1282У	0,50					
н1282У	н1283У	6,30					
н1283У	н1284У	0,94					
н1284У	н1228У	3,07					

3. Сведения о характеристиках уточняемого земельного участка с кадастровым номером <u>24:50:0100230:796</u> :		
№ п/п	Наименование характеристики земельного участка	Значение характеристики
1	2	3
1.	Сведения об адресе земельного участка	—
1.1.	Сведения об ином месте нахождения земельного участка, не являющегося объектом адресации, в структурированном виде	—
1.2.	Дополнительные сведения о месте нахождения земельного участка	—
2.	Площадь земельного участка ± величина погрешности определения (вычисления) площади ($P \pm \Delta P$), м ²	24 ± 2
3.	Формула, примененная для вычисления предельной погрешности определения площади земельного участка, с подставленными значениями и итоговые (вычисленные) значения	$3,5 * M_t * \sqrt{P} = 3,5 * 0,10 * \sqrt{24} = 2$
4.	Площадь земельного участка согласно сведениям Единого государственного реестра недвижимости (Ркад), м ²	24
5.	Оценка расхождения Р и Ркад ($P - P_{кад}$), м ²	0
6.	Предельный минимальный и максимальный размеры земельного участка (Рмин и Рмакс), м ²	— —
7.	Вид (виды) разрешенного использования	—
7.1.	Дополнительные сведения об использовании земельного участка	—
8.	Кадастровый или иной государственный учетный номер (инвентарный) здания, сооружения, объекта незавершенного строительства, расположенного на земельном участке	—
9.	Сведения о земельных участках (землях общего пользования, территории общего пользования), посредством которых обеспечивается доступ	—
10.	Иные сведения	—
4. Пояснения к сведениям об уточняемом земельном участке с кадастровым номером <u>24:50:0100230:796</u> :		
1.	—	—

Сведения об уточняемых земельных участках, необходимые для исправления реестровых ошибок в сведениях о местоположении их границ							
1. Сведения о характерных точках границ уточняемого земельного участка с кадастровым номером						24:50:0100230:815	
Система координат				МСК-167 (24)		Зона № 4	
Обозначение характерных точек границ	Координаты, м				Метод определения координат	Формулы, примененные для расчета средней квадратической погрешности определения координат характерных точек границ (Mt), с подставленными в такие формулы значениями и итоговые (вычисленные) значения Mt, м	Описание закрепления точки
	содержатся в Едином государственном реестре недвижимости		определены в результате выполнения комплексных кадастровых работ				
	X	Y	X	Y			
1	2	3	4	5	6	7	8
1291	632 792,32	93 027,23	632 792,32	93 027,23	Метод спутниковых геодезических измерений (определений)	$\sqrt{(m0^2 + m1^2)} = \sqrt{(0,10^2 + 0,10^2)} = 0,10$	—
1301	—	—	632 792,51	93 030,60		0,10	
н1300У	—	—	632 792,82	93 030,60			
н1316У	—	—	632 798,93	93 030,60			
н1193У	—	—	632 798,96	93 034,10			
н1315У	—	—	632 799,06	93 037,63			
н1210У	—	—	632 799,11	93 041,04			
н10У	—	—	632 799,16	93 044,50			
н16У	—	—	632 799,27	93 047,90			
н26У	—	—	632 793,17	93 048,04			
н8У	—	—	632 792,99	93 044,50			

1	2	3	4	5	6	7	8
н1211У	—	—	632 792,87	93 041,06	Метод спутниковых геодезических измерений (определений)	$\sqrt{(m0^2 + m1^2)} = \sqrt{(0,10^2 + 0,10^2)} = 0,10$	—
н1202У	—	—	632 792,75	93 037,63			
н1297У	—	—	632 792,50	93 037,63			
649	632 792,62	93 048,80	632 792,62	93 048,80		0,10	
648	632 793,39	93 052,08	632 793,39	93 052,08			
н1314У	—	—	632 794,91	93 054,69		$\sqrt{(m0^2 + m1^2)} = \sqrt{(0,10^2 + 0,10^2)} = 0,10$	
н1296У	—	—	632 800,23	93 051,25			
н1305У	—	—	632 801,98	93 053,79			
н1304У	—	—	632 804,02	93 056,89			
н1303У	—	—	632 805,69	93 059,37			
н1302У	—	—	632 800,35	93 063,30			
647	632 796,73	93 057,84	—	—			
646	632 799,31	93 061,75	632 799,31	93 061,75		Метод спутниковых геодезических измерений (определений)	
645	632 802,07	93 065,87	632 802,07	93 065,87			
644	632 804,04	93 068,84	632 804,04	93 068,84			
643	632 808,66	93 069,55	632 808,66	93 069,55			
642	632 818,71	93 071,21	632 818,71	93 071,21			
288	632 820,07	93 062,15	632 820,07	93 062,15			
					0,10		

1	2	3	4	5	6	7	8
1295	632 823,87	93 062,72	632 823,87	93 062,72	Метод спутниковых геодезических измерений (определений)	$\sqrt{(m0^2 + m1^2)} = \sqrt{(0,10^2 + 0,10^2)} = 0,10$	—
1294	632 822,50	93 071,83	632 822,50	93 071,83		0,10	
640	632 842,79	93 075,18	632 842,79	93 075,18			
639	632 848,67	93 076,38	632 848,67	93 076,38		$\sqrt{(m0^2 + m1^2)} = \sqrt{(0,10^2 + 0,10^2)} = 0,10$	
638	632 851,34	93 062,78	632 851,34	93 062,78			
637	632 849,89	93 060,56	632 849,89	93 060,56		0,10	
636	632 844,44	93 059,72	632 844,44	93 059,72			
635	632 841,25	93 059,24	632 841,25	93 059,24			
634	632 838,09	93 058,75	632 838,09	93 058,75			
633	632 835,04	93 058,29	632 835,04	93 058,29			
159	632 824,80	93 056,43	632 824,80	93 056,43			
161	632 821,61	93 055,92	632 821,61	93 055,92			
280	632 818,41	93 055,41	632 818,41	93 055,41			
340	632 815,11	93 054,85	632 815,11	93 054,85		$\sqrt{(m0^2 + m1^2)} = \sqrt{(0,10^2 + 0,10^2)} = 0,10$	
619	632 808,90	93 054,09	632 808,90	93 054,09			
631	632 809,60	93 048,21	632 809,60	93 048,21			
630	632 809,48	93 047,06	632 809,48	93 047,06			

1	2	3	4	5	6	7	8
629	632 805,96	93 047,10	632 805,96	93 047,10	Метод спутниковых геодезических измерений (определений)	0,10	—
628	632 805,85	93 034,10	632 805,85	93 034,10			
627	632 805,82	93 030,96	632 805,82	93 030,96			
653	632 805,76	93 024,95	632 805,76	93 024,95			
625	632 804,61	93 021,22	632 804,61	93 021,22			
30	632 798,84	93 021,47	632 798,84	93 021,47			
1293	632 798,86	93 023,66	632 798,86	93 023,66			
н1292У	—	—	632 798,90	93 027,12			
622	632 792,27	93 023,69	—	—	—	—	—
1291	632 792,32	93 027,23	632 792,32	93 027,23	Метод спутниковых геодезических измерений (определений)	$\sqrt{(m0^2 + m1^2)} = \sqrt{(0,10^2 + 0,10^2)} = 0,10$	—
Вырез 1 из 3							
1306	632 830,46	93 063,53	632 830,46	93 063,53	Метод спутниковых геодезических измерений (определений)	$\sqrt{(m0^2 + m1^2)} = \sqrt{(0,10^2 + 0,10^2)} = 0,10$	—
36	632 834,12	93 064,12	632 834,12	93 064,12			
33	632 837,56	93 064,68	632 837,56	93 064,68			
37	632 841,13	93 065,19	632 841,13	93 065,19			
650	632 844,82	93 065,76	632 844,82	93 065,76			
1307	632 843,82	93 072,08	632 843,82	93 072,08			
38	632 840,24	93 071,40	—	—	—	—	—
н1308У	—	—	632 843,23	93 075,05	Метод спутниковых геодезических измерений (определений)	$\sqrt{(m0^2 + m1^2)} = \sqrt{(0,10^2 + 0,10^2)} = 0,10$	—

1	2	3	4	5	6	7	8
н11800	—	—	632 836,00	93 073,79	Метод спутниковых геодезических измерений (определений)	$\sqrt{(m0^2 + m1^2)} = \sqrt{(0,10^2 + 0,10^2)} = 0,10$	—
н11810	—	—	632 836,41	93 070,78			
1309	632 836,64	93 070,82	632 836,64	93 070,82			
35	632 833,15	93 070,20	632 833,15	93 070,20			
1310	632 829,55	93 069,56	632 829,55	93 069,56			
н1311У	—	—	632 829,21	93 071,80			
н1312У	—	—	632 825,92	93 071,21			
н1313У	—	—	632 827,21	93 063,00			
1306	632 830,46	93 063,53	632 830,46	93 063,53			
Вырез 2 из 3							
1285	632 793,40	93 051,96	632 793,40	93 051,96	Метод спутниковых геодезических измерений (определений)	$\sqrt{(m0^2 + m1^2)} = \sqrt{(0,10^2 + 0,10^2)} = 0,10$	—
1290	632 792,65	93 048,51	632 792,65	93 048,51			
1289	632 792,76	93 048,51	632 792,76	93 048,51			
1288	632 798,90	93 048,44	632 798,90	93 048,44			
1287	632 799,24	93 048,43	632 799,24	93 048,43			
1286	632 799,71	93 051,51	632 799,71	93 051,51			
1285	632 793,40	93 051,96	632 793,40	93 051,96			
Вырез 3 из 3							

1	2	3	4	5	6	7	8	
27	632 810,16	93 060,41	632 810,16	93 060,41	Метод спутниковых геодезических измерений (определений)	$\sqrt{(m0^2 + m1^2)} = \sqrt{(0,10^2 + 0,10^2)} = 0,10$	—	
24	632 813,43	93 060,88	632 813,43	93 060,88		—		0,10
25	632 812,54	93 066,53	632 812,54	93 066,53				
26	632 809,34	93 065,97	632 809,34	93 065,97				
н1186У	—	—	632 808,39	93 069,18	Метод спутниковых геодезических измерений (определений)	$\sqrt{(m0^2 + m1^2)} = \sqrt{(0,10^2 + 0,10^2)} = 0,10$	—	
н5У	—	—	632 804,42	93 068,53				
н1187У	—	—	632 802,77	93 066,05				
н1188У	—	—	632 806,72	93 059,79				
27	632 810,16	93 060,41	632 810,16	93 060,41				

2. Сведения о частях границ уточняемого земельного участка с кадастровым номером 24:50:0100230:815 :

Обозначение части границ		Горизонтальное проложение (S), м	Описание прохождения части границ	Сведения о согласовании местоположения границ (согласовано/спорное)
от т.	до т.			
1	2	3	4	5
1291	н1292У	6,58	—	согласовано
н1292У	1293	3,46		
1293	30	2,19		
30	625	5,78		
625	653	3,90		
653	627	6,01		
627	628	3,14		
628	629	13,00		
629	630	3,52		
630	631	1,16		
631	619	5,92		
619	340	6,26		
340	280	3,35		
280	161	3,24		

1	2	3	4	5
161	159	3,23		
159	633	10,41		
633	634	3,08		
634	635	3,20		
635	636	3,23		
636	637	5,51		
637	638	2,65		
638	639	13,86		
639	640	6,00		
640	1294	20,56		
1294	1295	9,21		
1295	288	3,84		
288	642	9,16		
642	643	10,19		
643	644	4,67		
644	645	3,56		
645	646	4,96		
646	н1302У	1,87	—	СОГЛАСОВАНО
н1302У	н1303У	6,63		
н1303У	н1304У	2,99		
н1304У	н1305У	3,71		
н1305У	н1296У	3,08		
н1296У	н1314У	6,34		
н1314У	648	3,02		
648	649	3,37		
649	н1297У	11,17		
н1297У	н1202У	0,25		
н1202У	н1211У	3,43		
н1211У	н8У	3,44		
н8У	н26У	3,54		
н26У	н16У	6,10		
н16У	н10У	3,40		
н10У	н1210У	3,46		
н1210У	н1315У	3,41		

1	2	3	4	5
н1315У	н1193У	3,53	—	согласовано
н1193У	н1316У	3,50		
н1316У	н1300У	6,11		
н1300У	1301	0,31		
1301	1291	3,38		
Вырез 1 из 3				
1306	36	3,71	—	согласовано
36	33	3,49		
33	37	3,61		
37	650	3,73		
650	1307	6,40		
1307	н1308У	3,03		
н1308У	н1180О	7,34		
н1180О	н1181О	3,04		
н1181О	1309	0,23		
1309	35	3,54		
35	1310	3,66		
1310	н1311У	2,27		
н1311У	н1312У	3,34		
н1312У	н1313У	8,31		
н1313У	1306	3,29		
Вырез 2 из 3				
1285	1290	3,53	—	согласовано
1290	1289	0,11		
1289	1288	6,14		
1288	1287	0,34		
1287	1286	3,12		
1286	1285	6,33		
Вырез 3 из 3				
27	24	3,30	—	согласовано
24	25	5,72		
25	26	3,25		
26	н1186У	3,35		
н1186У	н5У	4,02		

1	2	3	4	5
н5У	н1187У	2,98	—	согласовано
н1187У	н1188У	7,40		
н1188У	27	3,50		

3. Сведения о характеристиках уточняемого земельного участка с кадастровым номером 24:50:0100230:815 :

№ п/п	Наименование характеристики	Значение характеристики
1	2	3
1.	Сведения об адресе земельного участка	—
1.1.	Сведения об ином месте нахождения земельного участка, не являющегося объектом адресации, в структурированном виде	Российская Федерация, Красноярский край, Красноярск город, Курчатова улица
1.2.	Дополнительные сведения о месте нахождения земельного участка	—
2.	Площадь земельного участка ± величина погрешности определения (вычисления) площади ($P \pm \Delta P$), м ²	774 ± 10
3.	Формула, примененная для вычисления предельной погрешности определения площади земельного участка, с подставленными значениями и итоговые (вычисленные) значения	$3,5 * M_t * \sqrt{P} = 3,5 * 0,10 * \sqrt{774} = 10$
4.	Площадь земельного участка согласно сведениям Единого государственного реестра недвижимости (Ркад), м ²	1 048
5.	Оценка расхождения Р и Ркад ($P - P_{кад}$), м ²	274
6.	Предельный минимальный и максимальный размеры земельного участка (Рмин и Рмакс), м ²	— —
7.	Кадастровый или иной государственный учетный номер (инвентарный) здания, сооружения, объекта незавершенного строительства, расположенного на земельном участке	—
8.	Вид (виды) разрешенного использования	занимаемый землями общего пользования, и членам общества, владельцам 24-х индивидуальных капитальных гаражей боксового типа
8.1.	Дополнительные сведения об использовании земельного участка	—
9.	Сведения о земельных участках (землях общего пользования, территории общего пользования), посредством которых обеспечивается доступ	—
10.	Иные сведения	—

4. Пояснения к сведениям об уточняемом земельном участке с кадастровым номером 24:50:0100230:815 :

1.	—
----	---

Описание местоположения здания, сооружения, объекта незавершенного строительства на земельном участке

1. Сведения о характерных точках контура объекта недвижимости с кадастровым номером <u>24:50:0100230:145</u> :								
Система координат <u>МСК-167 (24)</u>			Зона № <u>4</u>					
Обозначение характерных точек границ	Содержатся в Едином государственном реестре недвижимости			Определены в ходе выполнения комплексных кадастровых работ			Метод определения координат	Формулы, примененные для расчета средней квадратической погрешности определения координат характерных точек (Mt), м, с подставленными в такие формулы значениями и итоговые (вычисленные) значения Mt, м
	координаты, м		Радиус, м	координаты, м		Радиус, м		
	X	Y	R	X	Y	R		
1	2	3	4	5	6	7	8	9
н651О	—	—	—	632 843,82	93 072,08	—	Метод спутниковых геодезических измерений (определений)	$\sqrt{(m0^2 + m1^2)} = \sqrt{(0,10^2 + 0,10^2)}$
н1179О	—	—	—	632 843,23	93 075,05	—		
н1180О	—	—	—	632 836,00	93 073,79	—		
н1181О	—	—	—	632 836,41	93 070,78	—		
н1250О	—	—	—	632 836,64	93 070,82	—		
н38О	—	—	—	632 840,24	93 071,40	—		
н651О	—	—	—	632 843,82	93 072,08	—		
2. Сведения о характеристиках объекта недвижимости с кадастровым номером <u>24:50:0100230:145</u> :								
№ п/п	Наименование характеристики			Значение характеристики				
1	2			3				
1.	Вид объекта недвижимости			Здание				
2.	Ранее присвоенный государственный учетный номер (инвентарный) здания, сооружения, объекта незавершенного строительства			—				
3.	Кадастровый номер земельного участка (земельных участков), в границах которого (которых) расположены здание, сооружение, объект незавершенного строительства			24:50:0100230:815				

1	2	3
4.	Уникальный учетный номер кадастрового квартала, в границах которого расположены здание, сооружение, объект незавершенного строительства	24:50:0100230
5.	Сведения об адресе здания, сооружения, объекта незавершенного строительства	—
5.1.	Сведения об ином месте нахождения здания, сооружения, объекта незавершенного строительства, не являющегося объектом адресации, в структурированном виде	—
5.2.	Дополнительные сведения о месте нахождения здания, сооружения, объекта незавершенного строительства	—
6.	Иные сведения	—

3. Пояснения к сведениям об объекте недвижимости с кадастровым номером 24:50:0100230:145 :

1.	—
----	---

1. Сведения о характерных точках контура объекта недвижимости с кадастровым номером 24:50:0000000:161807 :

Система координат МСК-167 (24) Зона № 4

Обозначение характерных точек границ	Содержатся в Едином государственном реестре недвижимости			Определены в ходе выполнения комплексных кадастровых работ			Метод определения координат	Формулы, примененные для расчета средней квадратической погрешности определения координат характерных точек (Mt), м, с подставленными в такие формулы значениями и итоговые (вычисленные) значения Mt, м
	координаты, м		Радиус, м	координаты, м		Радиус, м		
	X	Y	R	X	Y	R		
1	2	3	4	5	6	7	8	9
n1182O	—	—	—	632 948,14	92 790,65	—	Метод спутниковых геодезических измерений (определений)	$\sqrt{(m0^2 + m1^2)} = \sqrt{(0,10^2 + 0,10^2)}$
n1183O	—	—	—	632 957,65	92 795,55	—		
n1184O	—	—	—	632 955,20	92 800,31	—		
n1185O	—	—	—	632 945,69	92 795,41	—		
n1182O	—	—	—	632 948,14	92 790,65	—		

2. Сведения о характеристиках объекта недвижимости с кадастровым номером <u>24:50:0000000:161807</u> :								
№ п/п	Наименование характеристики			Значение характеристики				
1	2			3				
1.	Вид объекта недвижимости			Сооружени				
2.	Ранее присвоенный государственный учетный номер (инвентарный) здания, сооружения, объекта незавершенного строительства			—				
3.	Кадастровый номер земельного участка (земельных участков), в границах которого (которых) расположены здание, сооружение, объект незавершенного строительства			24:50:0100230:88				
4.	Уникальный учетный номер кадастрового квартала, в границах которого расположены здание, сооружение, объект незавершенного строительства			24:50:0100230				
5.	Сведения об адресе здания, сооружения, объекта незавершенного строительства			—				
5.1.	Сведения об ином месте нахождения здания, сооружения, объекта незавершенного строительства, не являющегося объектом адресации, в структурированном виде			—				
5.2.	Дополнительные сведения о месте нахождения здания, сооружения, объекта незавершенного строительства			—				
6.	Иные сведения			—				
3. Пояснения к сведениям об объекте недвижимости с кадастровым номером <u>24:50:0000000:161807</u> :								
1.	—							
1. Сведения о характерных точках контура объекта недвижимости с кадастровым номером <u>24:50:0100230:833</u> :								
Система координат <u>МСК-167 (24)</u>			Зона № <u>4</u>					
Обозначение характерных точек границ	Содержатся в Едином государственном реестре недвижимости			Определены в ходе выполнения комплексных кадастровых работ			Метод определения координат	Формулы, примененные для расчета средней квадратической погрешности определения координат характерных точек (Mt), м, с подставленными в такие формулы значениями и итоговые (вычисленные) значения Mt, м
	координаты, м		Радиус, м	координаты, м		Радиус, м		
	X	Y	R	X	Y	R		
1	2	3	4	5	6	7	8	9
n1225O	—	—	—	632 841,01	93 030,88	—	Метод спутниковых геодезических измерений (определений)	$\sqrt{(m0^2 + m1^2)} = \sqrt{(0,10^2 + 0,10^2)}$

1	2	3	4	5	6	7	8	9
н1226О	—	—	—	632 840,37	93 037,40	—	Метод спутниковых геодезических измерений (определений)	$\sqrt{(m_0^2 + m_1^2)} = \sqrt{(0,10^2 + 0,10^2)}$
1249	632 837,48	93 037,12	—	632 837,48	93 037,12	—	—	—
н1227У	—	—	—	632 837,06	93 037,08	—	Метод спутниковых геодезических измерений (определений)	$\sqrt{(m_0^2 + m_1^2)} = \sqrt{(0,10^2 + 0,10^2)}$
н1228У	—	—	—	632 837,65	93 030,52	—		
н1225О	—	—	—	632 841,01	93 030,88	—		

2. Сведения о характеристиках объекта недвижимости с кадастровым номером 24:50:0100230:833 :

№ п/п	Наименование характеристики	Значение характеристики
1	2	3
1.	Вид объекта недвижимости	Здание
2.	Ранее присвоенный государственный учетный номер (инвентарный) здания, сооружения, объекта незавершенного строительства	—
3.	Кадастровый номер земельного участка (земельных участков), в границах которого (которых) расположены здание, сооружение, объект незавершенного строительства	24:50:0100230:929
4.	Уникальный учетный номер кадастрового квартала, в границах которого расположены здание, сооружение, объект незавершенного строительства	24:50:0100230
5.	Сведения об адресе здания, сооружения, объекта незавершенного строительства	—
5.1.	Сведения об ином месте нахождения здания, сооружения, объекта незавершенного строительства, не являющегося объектом адресации, в структурированном виде	—
5.2.	Дополнительные сведения о месте нахождения здания, сооружения, объекта незавершенного строительства	—
6.	Иные сведения	—

3. Пояснения к сведениям об объекте недвижимости с кадастровым номером 24:50:0100230:833 :

1.	—
----	---

1. Сведения о характерных точках контура объекта недвижимости с кадастровым номером <u>24:50:0100230:153</u> :								
Система координат <u>МСК-167 (24)</u>				Зона № <u>4</u>				
Обозначение характерных точек границ	Содержатся в Едином государственном реестре недвижимости			Определены в ходе выполнения комплексных кадастровых работ			Метод определения координат	Формулы, примененные для расчета средней квадратической погрешности определения координат характерных точек (Mt), м, с подставленными в такие формулы значениями и итоговые (вычисленные) значения Mt, м
	координаты, м		Радиус, м	координаты, м		Радиус, м		
	X	Y	R	X	Y	R		
1	2	3	4	5	6	7	8	9
n1222O	—	—	—	632 918,14	93 156,91	—	Метод спутниковых геодезических измерений (определений)	$\sqrt{(m0^2 + m1^2)} = \sqrt{(0,10^2 + 0,10^2)}$
n1223O	—	—	—	632 912,95	93 159,71	—		
n1224O	—	—	—	632 910,66	93 155,80	—		
1268	632 915,92	93 153,11	—	632 915,92	93 153,11	—	—	—
n1222O	—	—	—	632 918,14	93 156,91	—	Метод спутниковых геодезических измерений (определений)	$\sqrt{(m0^2 + m1^2)} = \sqrt{(0,10^2 + 0,10^2)}$
2. Сведения о характеристиках объекта недвижимости с кадастровым номером <u>24:50:0100230:153</u> :								
№ п/п	Наименование характеристики			Значение характеристики				
1	2			3				
1.	Вид объекта недвижимости			Здание				
2.	Ранее присвоенный государственный учетный номер (инвентарный) здания, сооружения, объекта незавершенного строительства			—				
3.	Кадастровый номер земельного участка (земельных участков), в границах которого (которых) расположены здание, сооружение, объект незавершенного строительства			—				
4.	Уникальный учетный номер кадастрового квартала, в границах которого расположены здание, сооружение, объект незавершенного строительства			24:50:0100230				

1	2	3
5.	Сведения об адресе здания, сооружения, объекта незавершенного строительства	—
5.1.	Сведения об ином месте нахождения здания, сооружения, объекта незавершенного строительства, не являющегося объектом адресации, в структурированном виде	—
5.2.	Дополнительные сведения о месте нахождения здания, сооружения, объекта незавершенного строительства	—
6.	Иные сведения	—

3. Пояснения к сведениям об объекте недвижимости с кадастровым номером 24:50:0100230:153 :

1.	—
----	---

1. Сведения о характерных точках контура объекта недвижимости с кадастровым номером 24:50:0100230:170 :

Система координат	<u>МСК-167 (24)</u>	Зона №	<u>4</u>
-------------------	---------------------	--------	----------

Обозначение характерных точек границ	Содержатся в Едином государственном реестре недвижимости			Определены в ходе выполнения комплексных кадастровых работ			Метод определения координат	Формулы, примененные для расчета средней квадратической погрешности определения координат характерных точек (Mt), м, с подставленными в такие формулы значениями и итоговые (вычисленные) значения Mt, м
	координаты, м		Радиус, м	координаты, м		Радиус, м		
	X	Y	R	X	Y	R		
1	2	3	4	5	6	7	8	9
n1277O	—	—	—	632 848,10	92 982,50	—	Метод спутниковых геодезических измерений (определений)	
n1278O	—	—	—	632 846,17	92 987,22	—		
n1279O	—	—	—	632 837,49	92 983,63	—		
n1280O	—	—	—	632 839,47	92 979,05	—		
n1277O	—	—	—	632 848,10	92 982,50	—		

2. Сведения о характеристиках объекта недвижимости с кадастровым номером 24:50:0100230:170 :

№ п/п	Наименование характеристики	Значение характеристики
1	2	3
1.	Вид объекта недвижимости	Здание

1	2	3
2.	Ранее присвоенный государственный учетный номер (инвентарный) здания, сооружения, объекта незавершенного строительства	—
3.	Кадастровый номер земельного участка (земельных участков), в границах которого (которых) расположены здание, сооружение, объект незавершенного строительства	24:50:0100230:95
4.	Уникальный учетный номер кадастрового квартала, в границах которого расположены здание, сооружение, объект незавершенного строительства	24:50:0100230
5.	Сведения об адресе здания, сооружения, объекта незавершенного строительства	—
5.1.	Сведения об ином месте нахождения здания, сооружения, объекта незавершенного строительства, не являющегося объектом адресации, в структурированном виде	—
5.2.	Дополнительные сведения о месте нахождения здания, сооружения, объекта незавершенного строительства	—
6.	Иные сведения	—
3. Пояснения к сведениям об объекте недвижимости с кадастровым номером <u>24:50:0100230:170</u> :		
1.	—	

**Сведения о зданиях, сооружениях, объектах незавершенного строительства,
необходимые для исправления реестровых ошибок в сведениях об описании их местоположения**

1. Сведения о характерных точках контура

_____ вид объекта недвижимости (здание, сооружение, объект незавершенного строительства)

с кадастровым номером 24:50:0100230:904 _____ :

Система координат МСК-167 (24)

Зона № 4

Обоз- начение харак- терных точек границ	Содержатся в Едином государственном реестре недвижимости			Определены в ходе выполнения комплексных кадастровых работ			Метод определения координат	Формулы, примененные для расчета средней квадратической погрешности определения координат характерных точек (Mt), м, с подставленными в такие формулы значениями и итоговые (вычисленные) значения Mt, м
	координаты, м		Радиус, м	координаты, м		Радиус , м		
	X	Y	R	X	Y	R		
1	2	3	4	5	6	7	8	9
н12620	—	—	—	632 914,00	93 149,00	—	Метод спутниковых геодезических измерений (определений)	$\sqrt{(m0^2 + m1^2)} = \sqrt{(0,10^2 + 0,10^2)}$
н12630	—	—	—	632 915,92	93 153,11	—		
н12240	—	—	—	632 910,66	93 155,80	—		
н12670	—	—	—	632 907,90	93 157,20	—		
н12660	—	—	—	632 906,48	93 154,22	—		
н12650	—	—	—	632 908,49	93 153,13	—		
н12640	—	—	—	632 908,00	93 152,00	—		
н12620	—	—	—	632 914,00	93 149,00	—		

2. Иные сведения об объекте недвижимости с кадастровым номером

24:50:0100230:904 _____ :

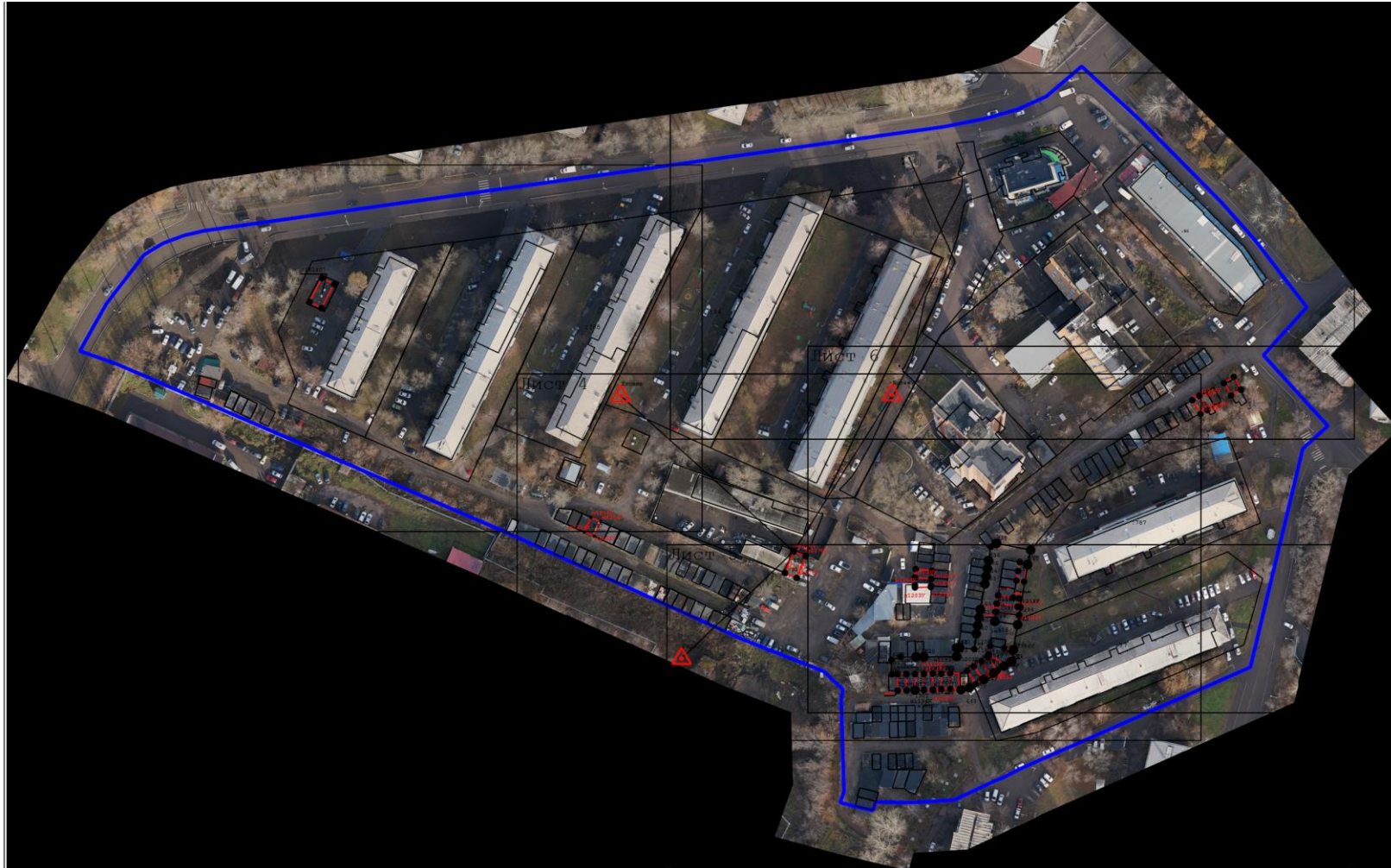
1. _____

3. Пояснения к сведениям об объекте недвижимости с кадастровым номером

24:50:0100230:904 _____ :

1. _____

Схема границ земельных участков



Масштаб 1:2 500

Схема границ земельных участков

Условные обозначения:

- - характерная точка границы земельного участка, сведения ЕГРН о которой соответствуют требованиям, установленным в соответствии с частью 13 статьи 22 Федерального закона от 13 июля 2015 г. N 218-ФЗ "О государственной регистрации недвижимости"
- - характерная точка границы земельного участка, сведения о которой отсутствуют в ЕГРН, местоположение которой определено при кадастровых работах (новая характерная точка)
- - часть границы, сведения ЕГРН о которой позволяют однозначно определить ее положение на местности
- - часть границы, местоположение которой определено при выполнении кадастровых работ
- - Часть контура образованного проекцией существующего в ЕГРН наземного конструктивного элемента здания, сооружения, объекта незавершенного строительства
- - Часть контура образованного проекцией вновь образованного наземного конструктивного элемента здания, сооружения, объекта незавершенного строительства
- - Характерная точка контура здания, сооружения, объекта незавершенного строительства
- 24:50:0100230 - Обозначение кадастрового квартала
- - Граница кадастрового квартала

Схема границ земельных участков



Масштаб 1:1 000

Схема границ земельных участков



Масштаб 1:1 000

Схема границ земельных участков



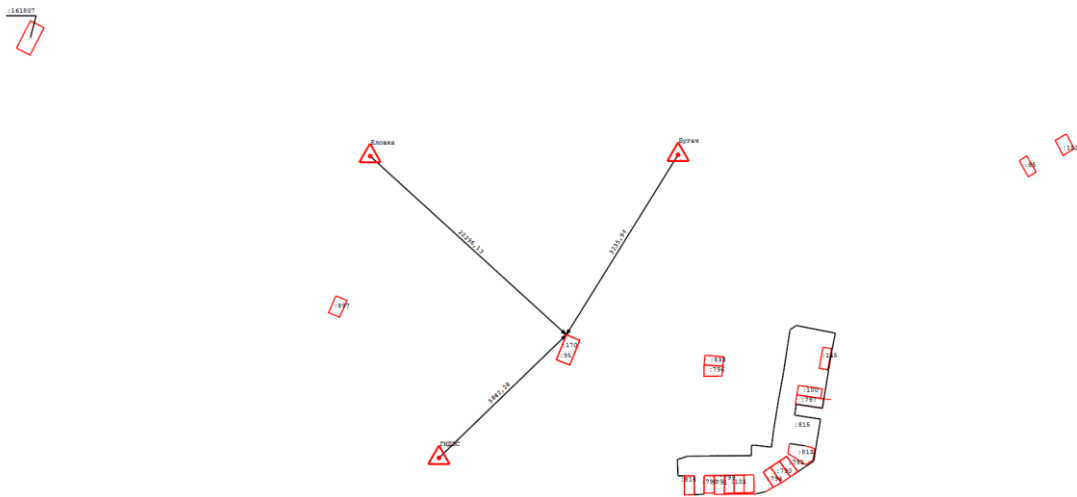
Масштаб 1:1 000

Схема границ земельных участков



Масштаб 1:1 000

Схема геодезических построений



Условные обозначения:

- характерная точка границы земельного участка, сведения ЕГРН о которой соответствуют требованиям, установленным в соответствии с частью 13 статьи 22 Федерального закона от 13 июля 2015 г. N 218-ФЗ "О государственной регистрации недвижимости"
- - часть границы, сведения ЕГРН о которой позволяют однозначно определить ее положение на местности



- часть границы, местоположение которой определено при выполнении кадастровых работ



- Пункт государственной геодезической сети



- Направления геодезических построений при определении координат характерных точек границ земельного участка



- Часть контура образованного проекцией существующего в ЕГРН наземного конструктивного элемента здания, сооружения, объекта незавершенного строительства



- Часть контура образованного проекцией вновь образованного наземного конструктивного элемента здания, сооружения, объекта незавершенного строительства

