

УТВЕРЖДЕНА
 постановлением
 администрации
 города Красноярск
 от _____ № _____

КАРТА-ПЛАН ТЕРРИТОРИИ

Пояснительная записка

1. Сведения о территории выполнения комплексных кадастровых работ:

Красноярский край, муниципальное образование г. Красноярск, территория кадастрового квартала 24:50:0300203

(наименование субъекта Российской Федерации, муниципального образования, населенного пункта, уникальные учетные номера кадастровых кварталов, иные сведения, позволяющие определить местоположение территории, на которой выполняются комплексные кадастровые работы, например, наименование садоводческого или огороднического некоммерческого товарищества, гаражного кооператива, элемента планировочной структуры)

2. Основания выполнения комплексных кадастровых работ:

Наименование, дата и номер документа, на основании которого выполняются комплексные кадастровые работы:

Соглашение о предоставлении из федерального бюджета субсидий, юридическим лицам, индивидуальным предпринимателям, а так же физическим лицам № 321-20-2026-006 от 30 января 2026 г.

3. Дата подготовки карты-плана территории: 22 мая 2026 г.

4. Сведения о заказчике(ах) комплексных кадастровых работ:

В отношении юридического лица, органа местного самоуправления муниципального района, муниципального округа или городского округа либо уполномоченного исполнительного органа государственной власти субъекта Российской Федерации:

полное или сокращенное (в случае, если имеется) наименование: Управление Росреестра по Красноярскому краю

основной государственный регистрационный номер: 1042402980290

идентификационный номер налогоплательщика: 2466124510

В отношении физического лица или представителя физических или юридических лиц:

фамилия, имя, отчество (последнее - при наличии): —

страховой номер индивидуального лицевого счета в системе обязательного пенсионного страхования Российской Федерации (СНИЛС): —

Наименование и реквизиты документа, подтверждающие полномочия представителя заказчика(ов) комплексных кадастровых работ: —

Адрес электронной почты (для направления уведомления о результатах внесения сведений в Единый государственный реестр недвижимости):

upr@rosreestr.ru

5. Сведения об исполнителе комплексных кадастровых работ:

Полное или сокращенное (в случае, если имеется) наименование и адрес юридического лица, с которым заключен государственный или муниципальный контракт либо договор подряда на выполнение комплексных кадастровых работ:

Филиал ППК "Роскадастр" по Красноярскому краю, адрес: 660020, Красноярский край, Красноярск г, Петра Подзолкова ул, Дом №3

Фамилия, имя, отчество кадастрового инженера (последнее - при наличии): *Кобыжаков Олег Любимович*
и основной государственный регистрационный номер кадастрового инженера индивидуального предпринимателя (ОГРНИП): *—*

Страховой номер индивидуального лицевого счета в системе обязательного пенсионного страхования Российской Федерации (СНИЛС) кадастрового инженера: *099-544-323-15*

Уникальный реестровый номер кадастрового инженера в реестре саморегулируемой организации кадастровых инженеров и дата внесения сведений о физическом лице в такой реестр: *1651, 11 октября 2016 г.*

Полное или (в случае, если имеется) сокращенное наименование саморегулируемой организации кадастровых инженеров, членом которой является кадастровый инженер:

Ассоциация "БОКИ"

Контактный телефон: *89233429996*

Почтовый адрес и адрес электронной почты, по которым осуществляется связь с кадастровым инженером:
г. Красноярск, ул. Волжская 5-15, olegatorr_26@mail.ru

6. Перечень документов, использованных при подготовке карты-плана территории:

№ п/п	Реквизиты документа				
	Вид	Дата	Номер	Наименование	Иные сведения
1	2	3	4	5	6
1	Кадастровый план территории, выдан: Филиал публично-правовой компании "Роскадастр" по Красноярскому краю	13 марта 2026 г.	КУВИ-001/2026-33155381	Кадастровый план территории	—
2	Иной документ	18 марта 2025 г.	170-7252/2025	Выписка координат из каталога геодезических пунктов в МСК-167	—

7. Пояснения к карте-плану территории:

Пояснения к разделам

Комплексные кадастровые работы (далее - ККР) выполнены публично-правовой компанией «Роскадастр» (ППК «Роскадастр») в соответствии с Соглашением о предоставлении из федерального бюджета субсидий, в том числе грантов в форме субсидий, юридическим лицам, индивидуальным предпринимателям, а также физическим лицам от 30.01.2026г. № 321-20-2026-006. Территория выполнения работ: Красноярский край, муниципальное образование г. Красноярск, кадастровый квартал, (далее — КК), 24:50:0300203.

При подготовке карты (плана) территории (далее – КПТР) проведен анализ материалов землеустроительной документации и картографического материала. Рассмотрены: Публичная кадастровая карта, сведения Единого государственного реестра недвижимости (далее - ЕГРН) в виде кадастровых планов территории (далее – КПТ) и выписок из ЕГРН. В результате проведенного анализа выявлено, что по состоянию на 13 марта 2026г. в кадастровом квартале содержатся сведения о 38 земельных участках (далее - ЗУ) и 36 объектах капитального строительства (далее - ОКС).

Кадастровые работы проводились в соответствии с требованиями к точности и методам определения координат характерных точек границ ЗУ, а также контура здания, сооружения или объекта незавершенного строительства на ЗУ установленными Приказом от 23 октября 2020г. № П/0393 Министерства экономического развития РФ «Об утверждении требований к точности и методам определения координат характерных точек границ земельного участка, требований к точности и методам определения координат характерных точек контура здания, сооружения или объекта незавершенного строительства на земельном участке, а также требований к определению площади здания, сооружения и помещения, машино-места» (далее – П/393). КППР разработана в соответствии с правилами землепользования и застройки городского округа город Красноярск, утвержденные Решением Красноярского городского Совета депутатов от 07.07.2015 №В-122. Источник официального опубликования: "Городские новости" №102 от 15.07.2015 (первоначальный текст документа). Изменения, внесенные Решением от 16.12.2025 №12-162, опубликованы в сетевом издании "Официальный интернет-портал правовой информации города Красноярска" (PRAVO-ADMKRSK.RU) (опубликовано на Официальном интернет-портале правовой информации города Красноярска <http://pravo-admkrsk.ru> -24.12.2025).

На территории	КК	в	результате	выполнения	ККР	осуществлено:
•уточнение	местоположения		границ	ЗУ	-4	ед.;
•исправление	реестровых ошибок (далее	-РО)	в сведениях	о местоположении	границ ЗУ	-11 ед.;
•уточнение	местоположения	на	ЗУ	ОКС	24	ед.;
Сведения		об		уточняемых		ЗУ.

В соответствии с п.1 ст.42.8 221-ФЗ «О кадастровой деятельности» от 24.07.2007г. (далее - 221-ФЗ) выполнение ККР по уточнению местоположения границ ЗУ осуществляется по правилам, предусмотренным ч.1.1 ст.43 Федерального закона от 13.07.2015 года № 218-ФЗ «О государственной регистрации недвижимости» (далее - 218-ФЗ), в том числе с использованием документов, указанных в ч.3 ст.42.6 218-ФЗ. В результате ККР уточнены границы 4 ЗУ с кадастровыми номерами: 24:50:0300203:11, 24:50:0300203:35, 24:50:0300203:8, 24:50:0300203:31. Из них площадь 3 ЗУ с КН 24:50:0300203:11, 24:50:0300203:35, 24:50:0300203:8 не изменена либо изменена в пределах 10% от площади ЗУ, сведения о которой относительно этого ЗУ содержатся в ЕГРН., 1 ЗУ с кадастровым номером: 24:50:0300203:31 при уточнении площадь уменьшается более чем на 10% (объект в проект КППР включен предварительно). Будет включен в КППР при наличии письменного согласия правообладателей ЗУ с результатами ККР (п.5 ст. 42.8 221-ФЗ).

Сведения об уточняемых ЗУ, необходимые для исправления реестровых ошибок в сведениях о местоположении их границ. При выполнении ККР были выявлены и устранены реестровые ошибки в описании местоположения границ в отношении 11 ЗУ с кадастровыми номерами: 24:50:0300203:10, 24:50:0300203:13, 24:50:0300203:12, 24:50:0300203:178, 24:50:0300203:179, 24:50:0300203:187, 24:50:0300203:25, 24:50:0300203:30, 24:50:0300203:32, 24:50:0300203:33, 24:50:0300203:58. Исправление РО проведено в связи с выявлением несоответствия фактического местоположения на местности границ ЗУ сведениям ЕГРН, а также устранения и недопущения чересполосицы и пересечений между смежными ЗУ. Не включены в КППР 23 ЗУ по следующим причинам: - 15 ЗУ с кадастровыми номерами: 24:50:0300203:176, 24:50:0300203:180, 24:50:0300203:184, 24:50:0300203:188, 24:50:0300203:26, 24:50:0300203:319, 24:50:0300203:34, 24:50:0300203:359, 24:50:0300203:36, 24:50:0300203:360, 24:50:0300203:364, 24:50:0300203:365, 24:50:0300203:53, 24:50:0300203:57, 24:50:0300203:6 не изменили свое местоположение относительно сведений ЕГРН и остаются в исходных границах. Из них по 2 ЗУ с кадастровыми номерами 24:50:0300203:319 и 24:50:0300203:359, местоположение границы установлено решением суда. - 8 ЗУ с кадастровыми номерами: 24:50:0300203:17, 24:50:0300203:18, 24:50:0300203:19, 24:50:0300203:24, 24:50:0300203:29, 24:50:0300203:4, 24:50:0300203:5, 24:50:0300203:59 в связи с невозможностью определить, фактическое местоположение на местности. Информация об указанном участке направлена в рамках положений ч. 3 ст. 70 218-ФЗ.

Описание местоположения ОКС на ЗУ
В результате выполнения ККР в соответствии с, ч.1, п.2 ч.2 ст.42.1 221-ФЗ были уточнены границы 24 ОКС с кадастровыми номерами: 24:11:0000000:15915,

24:50:000000:176867, 24:50:000000:177423, 24:50:0300203:105, 24:50:0300203:108, 24:50:0300203:110, 24:50:0300203:114, 24:50:0300203:117, 24:50:0300203:182, 24:50:0300203:64, 24:50:0300203:66, 24:50:0300203:67, 24:50:0300203:74, 24:50:0300203:75, 24:50:0300203:76, 24:50:0300203:77, 24:50:0300203:78, 24:50:0300203:84, 24:50:0300203:85, 24:50:0300203:90, 24:50:0300203:91, 24:50:0300203:92, 24:50:0300203:94, 24:50:0300203:96. Уточнение местоположения ОКС осуществлялось при выполнении геодезических работ, с учетом установленной нормативной точности по наружным стенам без изменения основных характеристик. Обращаем внимание,

что 1 ОКС с кадастровым номером: 24:50:000000:177423, находится за пределами ЗУ с КН 24:50:0300203:12 и частично входит в границу ЗУ с кадастровым номером 24:50:000000:346517. ОКС с кадастровым номером 24:50:0300203:90 фактически располагается на 2 ЗУ с кадастровыми номерами 24:50:0300203:188 и 24:50:0300203:187, а так же ОКС с КН: 24:50:0300203:78 фактически располагается на 2 ЗУ с кадастровыми номерами 24:50:0300203:319 и 24:50:0300203:359. Не включены в КИПР 12 ОКС по следующим причинам:
- остаются в исходных границах 11 ОКС, с кадастровыми номерами: 24:50:000000:21523, 24:50:000000:22018, 24:50:0300203:118, 24:50:0300203:159, 24:50:0300203:189, 24:50:0300203:320, 24:50:0300203:358, 24:50:0300203:361, 24:50:0300203:362, 24:50:0300203:71, 24:50:0300203:83 в отношении их не выявлено наличия РО.

1 ОКС с кадастровым номером: 24:50:0300203:65 в результате натурного осмотра местности не обнаружен. Сведения будут переданы в ОМС для последующего снятия объектов с ГКУ, а также информирования собственников о необходимости снять объекты с ГКУ.

В связи с отсутствием уникального номера адресов объектов адресации в государственном адресном реестре, присвоенным в соответствии с порядком ведения государственного адресного реестра, утвержденным на основании пункта 3 части 2 статьи 5 Федерального закона от 28 декабря 2013 г. N 443-ФЗ «О федеральной информационной адресной системе и о внесении изменений в Федеральный закон «Об общих принципах организации местного самоуправления в Российской Федерации» для проведения работ по актуализации адресов объектов недвижимости в ФИАС и ЕГРН направлен перечень объектов недвижимости в ОМС. В перечень входит 3 ЗУ с кадастровыми номерами: 24:50:0300203:30, 24:50:0300203:31, 24:50:0300203:178 и 10 ОКС с кадастровыми номерами: 24:50:0300203:110, 24:50:0300203:64, 24:50:0300203:66, 24:50:0300203:67, 24:50:0300203:74, 24:50:0300203:75, 24:50:0300203:77, 24:50:0300203:78, 24:50:0300203:85, 24:50:0300203:96, 24:50:000000:176867.

Сведения о пунктах геодезической сети и средствах измерений

1. Сведения о пунктах геодезической сети:

№ п/п	Вид геодезической сети	Название пункта геодезической сети и тип знака	Система координат пункта геодезической сети	Координаты пункта, м		Дата обследования 26 января 2026 г.		
				X	Y	Сведения о состоянии		
1	2	3	4	5	6	наружного знака пункта	центра пункта	марки центра пункта
1	Государственная геодезическая сеть. 2	Бугач, пир	МСК-167 (24)	635 597,44	94 689,09	Утрачен	Сохранился	Сохранился
2	Государственная геодезическая сеть. 2	Красная Горка, пир		629 414,22	108 703,13			
3	Государственная геодезическая сеть. 3	Подсобное Хозяйство, пир		645 329,84	111 264,55			

2. Сведения об использованных средствах измерений:

№ п/п	Наименование и обозначение типа средства измерений - прибора (инструмента, аппаратуры)	Заводской или серийный номер средства измерений	Реквизиты свидетельства о поверке прибора (инструмента, аппаратуры) и (или) срок действия поверки
-------	--	---	---

1	2	3	4
1	Спутниковая система PrinCe i80 Pro	4795545	С-ЕВБ/12-12-2025/488381751 до 11.12.2026

Сведения об уточняемых земельных участках

1. Сведения о характерных точках границ уточняемого земельного участка с кадастровым номером					24:50:0300203:8		:		
Система координат					МСК-167 (24)		Зона №		4
Обозначение характерных точек границ	Координаты, м				Метод определения координат	Формулы, примененные для расчета средней квадратической погрешности определения координат характерных точек границ (Mt), с подставленными в такие формулы значениями и итоговые (вычисленные) значения Mt, м	Описание закрепления точки		
	содержатся в Едином государственном реестре недвижимости		определены в результате выполнения комплексных кадастровых работ						
	X	Y	X	Y					
1	2	3	4	5	6	7	8		
1	—	—	632 850,29	98 271,18	Метод спутниковых геодезических измерений (определений)	$\sqrt{(0,10^2 + 0,10^2)} = 0,10$	—		
30	—	—	632 865,43	98 271,74					
н28У	—	—	632 875,92	98 270,08					
29	—	—	632 884,10	98 270,41					
401	—	—	632 884,23	98 286,41					
402	—	—	632 883,88	98 286,42					
6	—	—	632 867,65	98 286,29					
4	—	—	632 854,23	98 285,82					
5	—	—	632 850,07	98 285,26					
299	—	—	632 850,16	98 280,96					
1	—	—	632 850,29	98 271,18					

Обозначение части границ		Горизонтальное проложение (S), м	Описание прохождения части границ	Сведения о согласовании местоположения границ (согласовано/спорное)
от т.	до т.			
1	2	3	4	5
1	30	15,15	—	согласовано
30	н28У	10,62		
н28У	29	8,19		
29	401	16,00		
401	402	0,35		
402	6	16,23		
6	4	13,43		
4	5	4,20		
5	299	4,30		
299	1	9,78		

№ п/п		Наименование характеристики земельного участка	Значение характеристики
1	2	3	3
1.	Сведения об адресе земельного участка	13b78a31-20ad-48d1-907a-7e3d0cb9d2f7	
1.1.	Сведения об ином месте нахождения земельного участка, не являющегося объектом адресации, в структурированном виде	—	
1.2.	Дополнительные сведения о месте нахождения земельного участка	—	
2.	Площадь земельного участка ± величина погрешности определения (вычисления) площади ($P \pm \Delta P$), м ²	515 ± 8	
3.	Формула, примененная для вычисления предельной погрешности определения площади земельного участка, с подставленными значениями и итоговые (вычисленные) значения	$3,5 * 0,10 * \sqrt{(515)} = 8$	
4.	Площадь земельного участка согласно сведениям Единого государственного реестра недвижимости (Ркад), м ²	515	
5.	Оценка расхождения Р и Ркад ($P - P_{кад}$), м ²	0	
6.	Предельный минимальный и максимальный размеры земельного участка (Рмин и Рмакс), м ²	—	
7.	Вид (виды) разрешенного использования	—	
7.1.	Дополнительные сведения об использовании земельного участка	—	

1	2				3		
8.	Кадастровый или иной государственный учетный номер (инвентарный) здания, сооружения, объекта незавершенного строительства, расположенного на земельном участке				24:50:0300203:358		
9.	Сведения о земельных участках (землях общего пользования, территории общего пользования), посредством которых обеспечивается доступ				24:50:0000000:346517		
10.	Иные сведения				—		
4. Пояснения к сведениям об уточняемом земельном участке с кадастровым номером					24:50:0300203:8 :		
1.	—				—		
1. Сведения о характерных точках границ уточняемого земельного участка с кадастровым номером					24:50:0300203:11 :		
Система координат МСК-167 (24)					Зона № 4		
Обозначение характерных точек границ	Координаты, м				Метод определения координат	Формулы, примененные для расчета средней квадратической погрешности определения координат характерных точек границ (Mt), с подставленными в такие формулы значениями и итоговые (вычисленные) значения Mt, м	Описание закрепления точки
	содержатся в Едином государственном реестре недвижимости		определены в результате выполнения комплексных кадастровых работ				
	X	Y	X	Y			
1	2	3	4	5	6	7	8
7	—	—	632 879,54	98 317,26	Метод спутниковых геодезических измерений (определений)	$\sqrt{(0,10^2 + 0,10^2)} = 0,10$	—
407	—	—	632 884,28	98 317,47			
403	—	—	632 884,12	98 325,79			
404	—	—	632 885,48	98 326,03			
405	—	—	632 885,48	98 330,38			
406	—	—	632 882,81	98 330,36			
9	—	—	632 864,67	98 329,89			

1	2	3	4	5	6	7	8
10	—	—	632 859,85	98 329,70	Метод спутниковых геодезических измерений (определений)	$\sqrt{(0,10^2 + 0,10^2)} = 0,10$	—
11	—	—	632 854,19	98 329,51			
12	—	—	632 834,34	98 328,60			
13	—	—	632 829,94	98 328,41			
н428У	—	—	632 830,10	98 315,22			
16	—	—	632 839,55	98 315,83			
17	—	—	632 839,46	98 313,40			
18	—	—	632 842,11	98 313,29			
19	—	—	632 842,09	98 315,20			
20	—	—	632 846,26	98 315,42			
21	—	—	632 864,01	98 316,57			
7	—	—	632 879,54	98 317,26			

2. Сведения о частях границ уточняемого земельного участка с кадастровым номером 24:50:0300203:11 :

Обозначение части границ		Горизонтальное проложение (S), м	Описание прохождения части границ	Сведения о согласовании местоположения границ (согласовано/спорное)
от т.	до т.			
1	2	3	4	5
7	407	4,74	—	согласовано
407	403	8,32		
403	404	1,38		
404	405	4,35		
405	406	2,67		
406	9	18,15		
9	10	4,82		

1	2	3	4	5
10	11	5,66	—	согласовано
11	12	19,87		
12	13	4,40		
13	н428У	13,19		
н428У	16	9,47		
16	17	2,43		
17	18	2,65		
18	19	1,91		
19	20	4,18		
20	21	17,79		
21	7	15,55		

3. Сведения о характеристиках уточняемого земельного участка с кадастровым номером 24:50:0300203:11 :

№ п/п	Наименование характеристики земельного участка	Значение характеристики
1	2	3
1.	Сведения об адресе земельного участка	8a5a0158-308a-44fb-a1fe-017c6dc28a18
1.1.	Сведения об ином месте нахождения земельного участка, не являющегося объектом адресации, в структурированном виде	—
1.2.	Дополнительные сведения о месте нахождения земельного участка	—
2.	Площадь земельного участка ± величина погрешности определения (вычисления) площади ($P \pm \Delta P$), м ²	732 ± 9
3.	Формула, примененная для вычисления предельной погрешности определения площади земельного участка, с подставленными значениями и итоговые (вычисленные) значения	$3,5*0,10*\sqrt{(732)} = 9$
4.	Площадь земельного участка согласно сведениям Единого государственного реестра недвижимости (Ркад), м ²	721
5.	Оценка расхождения Р и Ркад ($P - P_{кад}$), м ²	11
6.	Предельный минимальный и максимальный размеры земельного участка (Рмин и Рмакс), м ²	— —
7.	Вид (виды) разрешенного использования	—
7.1.	Дополнительные сведения об использовании земельного участка	—

1	2				3		
8.	Кадастровый или иной государственный учетный номер (инвентарный) здания, сооружения, объекта незавершенного строительства, расположенного на земельном участке				24:50:0000000:176867		
9.	Сведения о земельных участках (землях общего пользования, территории общего пользования), посредством которых обеспечивается доступ				24:50:0000000:346517		
10.	Иные сведения				—		
4. Пояснения к сведениям об уточняемом земельном участке с кадастровым номером					24:50:0300203:11 :		
1.	—				—		
1. Сведения о характерных точках границ уточняемого земельного участка с кадастровым номером					24:50:0300203:35 :		
Система координат МСК-167 (24)					Зона № 4		
Обозначение характерных точек границ	Координаты, м				Метод определения координат	Формулы, примененные для расчета средней квадратической погрешности определения координат характерных точек границ (Mt), с подставленными в такие формулы значениями и итоговые (вычисленные) значения Mt, м	Описание закрепления точки
	содержатся в Едином государственном реестре недвижимости		определены в результате выполнения комплексных кадастровых работ				
	X	Y	X	Y			
1	2	3	4	5	6	7	8
47	—	—	632 776,03	98 331,64	Метод спутниковых геодезических измерений (определений)	$\sqrt{(0,10^2 + 0,10^2)} = 0,10$	—
48	—	—	632 798,18	98 331,80			
49	—	—	632 798,01	98 339,81			
50	—	—	632 802,35	98 339,92			
51	—	—	632 804,23	98 348,71			
52	—	—	632 812,78	98 349,88			
53	—	—	632 812,68	98 352,53			

1	2	3	4	5	6	7	8
55	—	—	632 800,59	98 351,68	Метод спутниковых геодезических измерений (определений)	$\sqrt{(0,10^2 + 0,10^2)} = 0,10$	—
54	—	—	632 775,62	98 349,89			
47	—	—	632 776,03	98 331,64			

2. Сведения о частях границ уточняемого земельного участка с кадастровым номером 24:50:0300203:35 :

Обозначение части границ		Горизонтальное проложение (S), м	Описание прохождения части границ	Сведения о согласовании местоположения границ (согласовано/спорное)
от т.	до т.			
1	2	3	4	5
47	48	22,15	—	согласовано
48	49	8,01		
49	50	4,34		
50	51	8,99		
51	52	8,63		
52	53	2,65		
53	55	12,12		
55	54	25,03		
54	47	18,25		

3. Сведения о характеристиках уточняемого земельного участка с кадастровым номером 24:50:0300203:35 :

№ п/п	Наименование характеристики земельного участка	Значение характеристики
1	2	3
1.	Сведения об адресе земельного участка	e01af897-e663-4d84-8ed9-874e399831ac
1.1.	Сведения об ином месте нахождения земельного участка, не являющегося объектом адресации, в структурированном виде	—
1.2.	Дополнительные сведения о месте нахождения земельного участка	—
2.	Площадь земельного участка ± величина погрешности определения (вычисления) площади ($P \pm \Delta P$), м ²	512 ± 8
3.	Формула, примененная для вычисления предельной погрешности определения площади земельного участка, с подставленными значениями и итоговые (вычисленные) значения	$3,5 * 0,10 * \sqrt{(512)} = 8$

1	2		3				
4.	Площадь земельного участка согласно сведениям Единого государственного реестра недвижимости (Ркад), м ²		517				
5.	Оценка расхождения Р и Ркад (Р - Ркад), м ²		5				
6.	Предельный минимальный и максимальный размеры земельного участка (Рмин и Рмакс), м ²		— —				
7.	Вид (виды) разрешенного использования		—				
7.1.	Дополнительные сведения об использовании земельного участка		—				
8.	Кадастровый или иной государственный учетный номер (инвентарный) здания, сооружения, объекта незавершенного строительства, расположенного на земельном участке		24:50:0300203:91				
9.	Сведения о земельных участках (землях общего пользования, территории общего пользования), посредством которых обеспечивается доступ		Земли общего пользования				
10.	Иные сведения		—				
4. Пояснения к сведениям об уточняемом земельном участке с кадастровым номером <u>24:50:0300203:35</u> :							
1.	—						
1. Сведения о характерных точках границ уточняемого земельного участка с кадастровым номером <u>24:50:0300203:31</u> :							
Система координат <u>МСК-167 (24)</u>		Зона № <u>4</u>					
Обозначение характерных точек границ	Координаты, м				Метод определения координат	Формулы, примененные для расчета средней квадратической погрешности определения координат характерных точек границ (Mt), с подставленными в такие формулы значениями и итоговые (вычисленные) значения Mt, м	Описание закрепления точки
	содержатся в Едином государственном реестре недвижимости		определены в результате выполнения комплексных кадастровых работ				
	X	Y	X	Y			
1	2	3	4	5	6	7	8
72	—	—	632 796,54	98 374,73	Метод спутниковых геодезических измерений (определений)	$\sqrt{(0,10^2 + 0,10^2)} = 0,10$	—
73	—	—	632 816,29	98 375,63			
387	—	—	632 827,03	98 375,62			

1	2	3	4	5	6	7	8
386	—	—	632 826,98	98 376,59	Метод спутниковых геодезических измерений (определений)	$\sqrt{(0,10^2 + 0,10^2)} = 0,10$	—
437	—	—	632 826,87	98 387,10		$\sqrt{(0,10^2 + 0,10^2)} = 0,14$	
62	—	—	632 826,86	98 387,62		$\sqrt{(0,10^2 + 0,10^2)} = 0,10$	
63	—	—	632 825,32	98 398,82			
120	—	—	632 815,80	98 398,27			
66	—	—	632 802,07	98 398,07			
215	—	—	632 799,34	98 397,94			
216	—	—	632 797,11	98 397,90			
217	—	—	632 783,27	98 397,63			
218	—	—	632 771,83	98 397,24			
219	—	—	632 771,88	98 395,74			
220	—	—	632 783,30	98 396,13			
221	—	—	632 797,14	98 396,40			
70	—	—	632 797,66	98 383,68			
71	—	—	632 798,22	98 380,35			
72	—	—	632 796,54	98 374,73			

2. Сведения о частях границ уточняемого земельного участка с кадастровым номером 24:50:0300203:31 :

Обозначение части границ		Горизонтальное проложение (S), м	Описание прохождения части границ	Сведения о согласовании местоположения границ (согласовано/спорное)
от т.	до т.			

1	2	3	4	5
72	73	19,77	—	СОГЛАСОВАНО
73	387	10,74		
387	386	0,97		
386	437	10,51		
437	62	0,52		
62	63	11,31		
63	120	9,54		
120	66	13,73		
66	215	2,73		
215	216	2,23		
216	217	13,84		
217	218	11,45		
218	219	1,50		
219	220	11,43		
220	221	13,84		
221	70	12,73		
70	71	3,38		
71	72	5,87		

3. Сведения о характеристиках уточняемого земельного участка с кадастровым номером 24:50:0300203:31 :

№ п/п	Наименование характеристики земельного участка	Значение характеристики
1	2	3
1.	Сведения об адресе земельного участка	—
1.1.	Сведения об ином месте нахождения земельного участка, не являющегося объектом адресации, в структурированном виде	—
1.2.	Дополнительные сведения о месте нахождения земельного участка	—
2.	Площадь земельного участка \pm величина погрешности определения (вычисления) площади ($P \pm \Delta P$), м ²	705 \pm 13
3.	Формула, примененная для вычисления предельной погрешности определения площади земельного участка, с подставленными значениями и итоговые (вычисленные) значения	$3,5 * 0,14 * \sqrt{(705)} = 13$
4.	Площадь земельного участка согласно сведениям Единого государственного реестра недвижимости (Ркад), м ²	1 070

1	2	3
5.	Оценка расхождения Р и Ркад (Р - Ркад), м ²	365
6.	Предельный минимальный и максимальный размеры земельного участка (Рмин и Рмакс), м ²	— —
7.	Вид (виды) разрешенного использования	—
7.1.	Дополнительные сведения об использовании земельного участка	—
8.	Кадастровый или иной государственный учетный номер (инвентарный) здания, сооружения, объекта незавершенного строительства, расположенного на земельном участке	24:50:0300203:361; 24:50:0300203:362
9.	Сведения о земельных участках (землях общего пользования, территории общего пользования), посредством которых обеспечивается доступ	Земли общего пользования
10.	Иные сведения	—
4. Пояснения к сведениям об уточняемом земельном участке с кадастровым номером <u>24:50:0300203:31</u> :		
1.	—	

Сведения об уточняемых земельных участках, необходимые для исправления реестровых ошибок в сведениях о местоположении их границ							
1. Сведения о характерных точках границ уточняемого земельного участка с кадастровым номером					24:50:0300203:30		
Система координат МСК-167 (24)					Зона № 4		
Обозначение характерных точек границ	Координаты, м				Метод определения координат	Формулы, примененные для расчета средней квадратической погрешности определения координат характерных точек границ (Mt), с подставленными в такие формулы значениями и итоговые (вычисленные) значения Mt, м	Описание закрепления точки
	содержатся в Едином государственном реестре недвижимости		определены в результате выполнения комплексных кадастровых работ				
	X	Y	X	Y			
1	2	3	4	5	6	7	8
1	632 796,28	98 269,37	—	—	—	—	—
2	632 799,80	98 269,52	—	—			
н427У	—	—	632 796,37	98 267,14	Метод спутниковых геодезических измерений (определений)	$\sqrt{(m0^2 + m1^2)} = \sqrt{(0,10^2 + 0,10^2)} = 0,10$	
444	—	—	632 809,70	98 266,99			
445	—	—	632 809,77	98 269,33			
446	—	—	632 810,58	98 269,41			
6	632 810,15	98 269,68	632 810,15	98 269,68			
5	632 809,67	98 284,82	632 809,67	98 284,82			
4	632 776,26	98 283,26	632 776,26	98 283,26			
3	632 777,23	98 268,32	632 777,23	98 268,32			
3	632 791,69	98 269,12	632 791,69	98 269,12			
279	632 791,79	98 267,32	632 791,79	98 267,32			

1	2	3	4	5	6	7	8
278	632 795,56	98 267,21	632 795,56	98 267,21	Метод спутниковых геодезических измерений (определений)	$\sqrt{(m0^2 + m1^2)} = \sqrt{(0,10^2 + 0,10^2)} = 0,10$	—
4	632 796,37	98 267,22	—	—			
1	632 796,28	98 269,37	—	—			

2. Сведения о частях границ уточняемого земельного участка с кадастровым номером _____ **24:50:0300203:30** _____ :

Обозначение части границ		Горизонтальное проложение (S), м	Описание прохождения части границ	Сведения о согласовании местоположения границ (согласовано/спорное)
от т.	до т.			
1	2	3	4	5
н427У	444	13,33	—	согласовано
444	445	2,34		
445	446	0,81		
446	6	0,51		
6	5	15,15		
5	4	33,45		
4	3	14,97		
3	3	14,48		
3	279	1,80		
279	278	3,77		
278	н427У	0,81		

3. Сведения о характеристиках уточняемого земельного участка с кадастровым номером _____ **24:50:0300203:30** _____ :

№ п/п	Наименование характеристики	Значение характеристики
1	2	3
1.	Сведения об адресе земельного участка	—
1.1.	Сведения об ином месте нахождения земельного участка, не являющегося объектом адресации, в структурированном виде	—
1.2.	Дополнительные сведения о месте нахождения земельного участка	—
2.	Площадь земельного участка \pm величина погрешности определения (вычисления) площади ($P \pm \Delta P$), м ²	538 \pm 8
3.	Формула, примененная для вычисления предельной погрешности определения площади земельного участка, с подставленными значениями и итоговые (вычисленные) значения	$3,5 * M_t * \sqrt{P} = 3,5 * 0,10 * \sqrt{538} = 8$

1	2				3		
4.	Площадь земельного участка согласно сведениям Единого государственного реестра недвижимости (Ркад), м ²				504		
5.	Оценка расхождения Р и Ркад (Р - Ркад), м ²				34		
6.	Предельный минимальный и максимальный размеры земельного участка (Рмин и Рмакс), м ²				— —		
7.	Кадастровый или иной государственный учетный номер (инвентарный) здания, сооружения, объекта незавершенного строительства, расположенного на земельном участке				24:50:0000000:21523		
8.	Вид (виды) разрешенного использования				—		
8.1.	Дополнительные сведения об использовании земельного участка				—		
9.	Сведения о земельных участках (землях общего пользования, территории общего пользования), посредством которых обеспечивается доступ				Земли общего пользования		
10.	Иные сведения				погрешность и уточнен по красные линии		
4. Пояснения к сведениям об уточняемом земельном участке с кадастровым номером					24:50:0300203:30		
1.	—				—		
1. Сведения о характерных точках границ уточняемого земельного участка с кадастровым номером					24:50:0300203:187		
Система координат МСК-167 (24)					Зона № 4		
Обозначение характерных точек границ	Координаты, м				Метод определения координат	Формулы, примененные для расчета средней квадратической погрешности определения координат характерных точек границ (Mt), с подставленными в такие формулы значениями и итоговые (вычисленные) значения Mt, м	Описание закрепления точки
	содержатся в Едином государственном реестре недвижимости		определены в результате выполнения комплексных кадастровых работ				
	X	Y	X	Y			
1	2	3	4	5	6	7	8
1	632 850,29	98 271,18	632 850,29	98 271,18	Метод спутниковых геодезических измерений (определений)	$\sqrt{(m0^2 + m1^2)} = \sqrt{(0,10^2 + 0,10^2)} = 0,10$	—
299	632 850,16	98 280,96	632 850,16	98 280,96			
5	—	—	632 850,07	98 285,26			

1	2	3	4	5	6	7	8
300	632 850,06	98 286,00	632 850,06	98 286,00	Метод спутниковых геодезических измерений (определений)	$\sqrt{(m_0^2 + m_1^2)} = \sqrt{(0,10^2 + 0,10^2)} = 0,10$	—
393	—	—	632 849,99	98 287,22			
394	—	—	632 850,09	98 288,55			
395	—	—	632 850,03	98 292,45			
396	—	—	632 849,72	98 300,17			
301	632 849,20	98 300,12	632 849,20	98 300,12			
302	632 845,93	98 300,03	632 845,93	98 300,03			
303	632 830,69	98 299,30	632 830,69	98 299,30			
304	632 818,88	98 299,89	632 818,88	98 299,89			
305	632 818,98	98 284,76	632 818,98	98 284,76			
306	632 823,49	98 284,57	632 823,49	98 284,57			
307	632 824,24	98 283,73	632 824,24	98 283,73			
308	632 824,34	98 281,39	632 824,34	98 281,39			
309	632 824,45	98 280,97	632 824,45	98 280,97			
310	632 824,69	98 275,45	632 824,69	98 275,45			
311	632 826,34	98 275,50	632 826,34	98 275,50			
312	632 826,34	98 270,11	632 826,34	98 270,11			

1	2	3	4	5	6	7	8
313	632 830,74	98 270,31	632 830,74	98 270,31	Метод спутниковых геодезических измерений (определений)	$\sqrt{(m0^2 + m1^2)} = \sqrt{(0,10^2 + 0,10^2)} = 0,10$	—
314	632 835,74	98 270,53	632 835,74	98 270,53			
315	632 843,33	98 270,87	632 843,33	98 270,87			
1	632 850,29	98 271,18	632 850,29	98 271,18			

2. Сведения о частях границ уточняемого земельного участка с кадастровым номером 24:50:0300203:187 :

Обозначение части границ		Горизонтальное проложение (S), м	Описание прохождения части границ	Сведения о согласовании местоположения границ (согласовано/спорное)
от т.	до т.			
1	2	3	4	5
1	299	9,78	—	согласовано
299	5	4,30		
5	300	0,74		
300	393	1,22		
393	394	1,33		
394	395	3,90		
395	396	7,73		
396	301	0,52		
301	302	3,27		
302	303	15,26		
303	304	11,82		
304	305	15,13		
305	306	4,51		
306	307	1,13		
307	308	2,34		
308	309	0,43		
309	310	5,53		
310	311	1,65		
311	312	5,39		
312	313	4,40		
313	314	5,00		
314	315	7,60		

1	2	3	4	5
315	1	6,97	—	согласовано
3. Сведения о характеристиках уточняемого земельного участка с кадастровым номером				24:50:0300203:187
№ п/п	Наименование характеристики		Значение характеристики	
1	2		3	
1.	Сведения об адресе земельного участка		f82782a2-a4eb-4622-8ad1-8f4a4e021e8c	
1.1.	Сведения об ином месте нахождения земельного участка, не являющегося объектом адресации, в структурированном виде		—	
1.2.	Дополнительные сведения о месте нахождения земельного участка		—	
2.	Площадь земельного участка ± величина погрешности определения (вычисления) площади ($P \pm \Delta P$), м ²		819 ± 10	
3.	Формула, примененная для вычисления предельной погрешности определения площади земельного участка, с подставленными значениями и итоговые (вычисленные) значения		$3,5 * M_t * \sqrt{P} = 3,5 * 0,10 * \sqrt{819} = 10$	
4.	Площадь земельного участка согласно сведениям Единого государственного реестра недвижимости (Ркад), м ²		814	
5.	Оценка расхождения Р и Ркад ($P - R_{кад}$), м ²		5	
6.	Предельный минимальный и максимальный размеры земельного участка (Рмин и Рмакс), м ²		— —	
7.	Кадастровый или иной государственный учетный номер (инвентарный) здания, сооружения, объекта незавершенного строительства, расположенного на земельном участке		24:50:0300203:90	
8.	Вид (виды) разрешенного использования		—	
8.1.	Дополнительные сведения об использовании земельного участка		—	
9.	Сведения о земельных участках (землях общего пользования, территории общего пользования), посредством которых обеспечивается доступ		Земли общего пользования	
10.	Иные сведения		—	
4. Пояснения к сведениям об уточняемом земельном участке с кадастровым номером				24:50:0300203:187
1.			—	

1. Сведения о характерных точках границ уточняемого земельного участка с кадастровым номером _____ : Система координат _____ МСК-167 (24) _____ Зона № _____ 4							
Обозначение характерных точек границ	Координаты, м				Метод определения координат	Формулы, примененные для расчета средней квадратической погрешности определения координат характерных точек границ (Mt), с подставленными в такие формулы значениями и итоговые (вычисленные) значения Mt, м	Описание закрепления точки
	содержатся в Едином государственном реестре недвижимости		определены в результате выполнения комплексных кадастровых работ				
	X	Y	X	Y			
1	2	3	4	5	6	7	8
256	632 882,55	98 355,06	632 882,55	98 355,06	Метод спутниковых геодезических измерений (определений)	$\sqrt{(m_0^2 + m_1^2)} = \sqrt{(0,10^2 + 0,10^2)} = 0,10$	—
257	632 882,27	98 359,60	632 882,27	98 359,60			
258	632 882,18	98 360,59	632 882,18	98 360,59			
259	632 881,48	98 367,66	632 881,48	98 367,66			
260	632 872,99	98 366,98	632 872,99	98 366,98			
261	632 867,22	98 366,79	632 867,22	98 366,79			
262	632 861,55	98 366,59	632 861,55	98 366,59			
263	632 854,47	98 366,48	632 854,47	98 366,48			
264	632 849,46	98 366,08	632 849,46	98 366,08			
265	632 828,85	98 364,08	632 828,85	98 364,08			
397	—	—	632 828,87	98 363,93			
266	632 829,92	98 353,37	632 829,92	98 353,37			

1	2	3	4	5	6	7	8
267	632 853,18	98 354,95	632 853,18	98 354,95	Метод спутниковых геодезических измерений (определений)	$\sqrt{(m0^2 + m1^2)} = \sqrt{(0,10^2 + 0,10^2)} = 0,10$	—
256	632 882,55	98 355,06	632 882,55	98 355,06			

2. Сведения о частях границ уточняемого земельного участка с кадастровым номером 24:50:0300203:13 :

Обозначение части границ		Горизонтальное проложение (S), м	Описание прохождения части границ	Сведения о согласовании местоположения границ (согласовано/спорное)
от т.	до т.			
1	2	3	4	5
256	257	4,55	—	согласовано
257	258	0,99		
258	259	7,10		
259	260	8,52		
260	261	5,77		
261	262	5,67		
262	263	7,08		
263	264	5,03		
264	265	20,71		
265	397	0,15		
397	266	10,61		
266	267	23,31		
267	256	29,37		

3. Сведения о характеристиках уточняемого земельного участка с кадастровым номером 24:50:0300203:13 :

№ п/п	Наименование характеристики	Значение характеристики
1	2	3
1.	Сведения об адресе земельного участка	812aa833-5317-4bc9-97d0-8f9cf5345c48
1.1.	Сведения об ином месте нахождения земельного участка, не являющегося объектом адресации, в структурированном виде	—
1.2.	Дополнительные сведения о месте нахождения земельного участка	—
2.	Площадь земельного участка ± величина погрешности определения (вычисления) площади ($P \pm \Delta P$), м ²	608 ± 9

1	2	3
3.	Формула, примененная для вычисления предельной погрешности определения площади земельного участка, с подставленными значениями и итоговые (вычисленные) значения	$3,5 * Mt * \sqrt{P} = 3,5 * 0,10 * \sqrt{(608)} = 9$
4.	Площадь земельного участка согласно сведениям Единого государственного реестра недвижимости (Ркад), м ²	608
5.	Оценка расхождения Р и Ркад (Р - Ркад), м ²	0
6.	Предельный минимальный и максимальный размеры земельного участка (Рмин и Рмакс), м ²	— —
7.	Кадастровый или иной государственный учетный номер (инвентарный) здания, сооружения, объекта незавершенного строительства, расположенного на земельном участке	24:50:0300203:84
8.	Вид (виды) разрешенного использования	—
8.1.	Дополнительные сведения об использовании земельного участка	—
9.	Сведения о земельных участках (землях общего пользования, территории общего пользования), посредством которых обеспечивается доступ	24:50:0000000:346517
10.	Иные сведения	—

4. Пояснения к сведениям об уточняемом земельном участке с кадастровым номером 24:50:0300203:13 :

1.	—
----	---

1. Сведения о характерных точках границ уточняемого земельного участка с кадастровым номером 24:50:0300203:58 :
 Система координат МСК-167 (24) Зона № 4

Обозначение характерных точек границ	Координаты, м				Метод определения координат	Формулы, примененные для расчета средней квадратической погрешности определения координат характерных точек границ (Mt), с подставленными в такие формулы значениями и итоговые (вычисленные) значения Mt, м	Описание закрепления точки
	содержатся в Едином государственном реестре недвижимости		определены в результате выполнения комплексных кадастровых работ				
	X	Y	X	Y			
1	2	3	4	5	6	7	8
376	632 879,55	98 425,97	632 879,55	98 425,97	Метод спутниковых геодезических измерений (определений)	$\sqrt{(m0^2 + m1^2)} = \sqrt{(0,10^2 + 0,10^2)} = 0,10$	—

1	2	3	4	5	6	7	8
377	632 879,32	98 448,83	632 879,32	98 448,83	Метод спутниковых геодезических измерений (определений)	$\sqrt{(m_0^2 + m_1^2)} = \sqrt{(0,10^2 + 0,10^2)} = 0,10$	—
361	—	—	632 879,11	98 448,83			
360	632 843,31	98 448,94	632 843,31	98 448,94			
398	—	—	632 842,83	98 444,17			
272	632 842,69	98 442,67	632 842,69	98 442,67			
271	632 842,42	98 433,28	632 842,42	98 433,28			
270	632 843,05	98 426,18	632 843,05	98 426,18			
382	632 853,34	98 426,55	632 853,34	98 426,55			
383	632 866,59	98 425,39	632 866,59	98 425,39			
384	632 866,54	98 426,70	632 866,54	98 426,70			
376	632 879,55	98 425,97	632 879,55	98 425,97			

2. Сведения о частях границ уточняемого земельного участка с кадастровым номером 24:50:0300203:58 :

Обозначение части границ		Горизонтальное проложение (S), м	Описание прохождения части границ	Сведения о согласовании местоположения границ (согласовано/спорное)
от т.	до т.			
1	2	3	4	5
376	377	22,86	—	согласовано
377	361	0,21		
361	360	35,80		
360	398	4,79		
398	272	1,51		
272	271	9,39		
271	270	7,13		
270	382	10,30		
382	383	13,30		

1	2	3	4	5
383	384	1,31	—	согласовано
384	376	13,03		

3. Сведения о характеристиках уточняемого земельного участка с кадастровым номером 24:50:0300203:58 :

№ п/п	Наименование характеристики	Значение характеристики
1	2	3
1.	Сведения об адресе земельного участка	14994418-a5d3-4438-aa62-2d9d1421f122
1.1.	Сведения об ином месте нахождения земельного участка, не являющегося объектом адресации, в структурированном виде	—
1.2.	Дополнительные сведения о месте нахождения земельного участка	—
2.	Площадь земельного участка ± величина погрешности определения (вычисления) площади ($P \pm \Delta P$), м ²	832 ± 10
3.	Формула, примененная для вычисления предельной погрешности определения площади земельного участка, с подставленными значениями и итоговые (вычисленные) значения	$3,5 * M_t * \sqrt{P} = 3,5 * 0,10 * \sqrt{832} = 10$
4.	Площадь земельного участка согласно сведениям Единого государственного реестра недвижимости (Ркад), м ²	832
5.	Оценка расхождения Р и Ркад ($P - P_{кад}$), м ²	0
6.	Предельный минимальный и максимальный размеры земельного участка (Рмин и Рмакс), м ²	— —
7.	Кадастровый или иной государственный учетный номер (инвентарный) здания, сооружения, объекта незавершенного строительства, расположенного на земельном участке	24:11:0000000:15915
8.	Вид (виды) разрешенного использования	—
8.1.	Дополнительные сведения об использовании земельного участка	—
9.	Сведения о земельных участках (землях общего пользования, территории общего пользования), посредством которых обеспечивается доступ	24:50:0000000:346517
10.	Иные сведения	—

4. Пояснения к сведениям об уточняемом земельном участке с кадастровым номером 24:50:0300203:58 :

1.	—
----	---

1. Сведения о характерных точках границ уточняемого земельного участка с кадастровым номером					24:50:0300203:178		:	
Система координат МСК-167 (24)					Зона №		4	
Обозначение характерных точек границ	Координаты, м				Метод определения координат	Формулы, примененные для расчета средней квадратической погрешности определения координат характерных точек границ (Mt), с подставленными в такие формулы значениями и итоговые (вычисленные) значения Mt, м	Описание закрепления точки	
	содержатся в Едином государственном реестре недвижимости		определены в результате выполнения комплексных кадастровых работ					
	X	Y	X	Y				
1	2	3	4	5	6	7	8	
268	632 844,69	98 400,52	—	—	—	—	—	
269	632 844,16	98 411,25	632 844,16	98 411,25	Метод спутниковых геодезических измерений (определений)	$\sqrt{(m0^2 + m1^2)} = \sqrt{(0,10^2 + 0,10^2)} = 0,10$		
270	632 843,05	98 426,18	632 843,05	98 426,18				
271	632 842,42	98 433,28	632 842,42	98 433,28				
272	632 842,69	98 442,67	632 842,69	98 442,67				
273	632 842,84	98 444,16	—	—				
398	—	—	632 842,83	98 444,17	Метод спутниковых геодезических измерений (определений)	$\sqrt{(m0^2 + m1^2)} = \sqrt{(0,10^2 + 0,10^2)} = 0,10$		
274	632 821,33	98 442,61	—	—	—	—		
417	—	—	632 821,32	98 442,61	Метод спутниковых геодезических измерений (определений)	$\sqrt{(m0^2 + m1^2)} = \sqrt{(0,10^2 + 0,10^2)} = 0,10$		
275	632 794,79	98 442,34	632 794,79	98 442,34				
276	632 770,10	98 441,35	632 770,10	98 441,35				
277	632 771,10	98 415,42	632 771,10	98 415,42				
278	632 771,30	98 415,43	632 771,30	98 415,43				

1	2	3	4	5	6	7	8		
279	632 800,98	98 414,72	632 800,98	98 414,72	Метод спутниковых геодезических измерений (определений)	$\sqrt{(m_0^2 + m_1^2)} = \sqrt{(0,10^2 + 0,10^2)} = 0,10$	—		
280	632 801,43	98 403,43	632 801,43	98 403,43					
281	632 801,96	98 403,07	632 801,96	98 403,07					
66	632 802,07	98 398,07	632 802,07	98 398,07					
120	632 815,80	98 398,27	632 815,80	98 398,27					
63	—	—	632 825,32	98 398,82					
64	—	—	632 826,22	98 398,85					
65	—	—	632 826,22	98 399,07					
429	—	—	632 837,17	98 399,89					
430	—	—	632 837,19	98 399,47					
н431У	—	—	632 844,33	98 399,71					
268	632 844,69	98 400,52	—	—				—	—

2. Сведения о частях границ уточняемого земельного участка с кадастровым номером 24:50:0300203:178 :

Обозначение части границ		Горизонтальное проложение (S), м	Описание прохождения части границ	Сведения о согласовании местоположения границ (согласовано/спорное)
от т.	до т.			
1	2	3	4	5
269	270	14,97	—	согласовано
270	271	7,13		
271	272	9,39		
272	398	1,51		
398	417	21,57		
417	275	26,53		
275	276	24,71		
276	277	25,95		

1	2	3	4	5
277	278	0,20	—	согласовано
278	279	29,69		
279	280	11,30		
280	281	0,64		
281	66	5,00		
66	120	13,73		
120	63	9,54		
63	64	0,90		
64	65	0,22		
65	429	10,98		
429	430	0,42		
430	н431У	7,14		
н431У	269	11,54		

3. Сведения о характеристиках уточняемого земельного участка с кадастровым номером _____ 24:50:0300203:178 _____ :

№ п/п	Наименование характеристики	Значение характеристики
1	2	3
1.	Сведения об адресе земельного участка	—
1.1.	Сведения об ином месте нахождения земельного участка, не являющегося объектом адресации, в структурированном виде	—
1.2.	Дополнительные сведения о месте нахождения земельного участка	—
2.	Площадь земельного участка ± величина погрешности определения (вычисления) площади ($P \pm \Delta P$), м ²	2 681 ± 18
3.	Формула, примененная для вычисления предельной погрешности определения площади земельного участка, с подставленными значениями и итоговые (вычисленные) значения	$3,5 * M_t * \sqrt{(P)} = 3,5 * 0,10 * \sqrt{(2\ 681)} = 18$
4.	Площадь земельного участка согласно сведениям Единого государственного реестра недвижимости (Ркад), м ²	2 677
5.	Оценка расхождения Р и Ркад ($P - P_{кад}$), м ²	4
6.	Предельный минимальный и максимальный размеры земельного участка ($P_{мин}$ и $P_{макс}$), м ²	— —
7.	Кадастровый или иной государственный учетный номер (инвентарный) здания, сооружения, объекта незавершенного строительства, расположенного на земельном участке	24:50:0300203:66; 24:50:0300203:64; 24:50:0300203:74; 24:50:0300203:65

1	2				3		
8.	Вид (виды) разрешенного использования				—		
8.1.	Дополнительные сведения об использовании земельного участка				—		
9.	Сведения о земельных участках (землях общего пользования, территории общего пользования), посредством которых обеспечивается доступ				Земли общего пользования		
10.	Иные сведения				—		
4. Пояснения к сведениям об уточняемом земельном участке с кадастровым номером					24:50:0300203:178		
1.	—				—		
1. Сведения о характерных точках границ уточняемого земельного участка с кадастровым номером					24:50:0300203:179		
Система координат МСК-167 (24)					Зона № 4		
Обозначение характерных точек границ	Координаты, м				Метод определения координат	Формулы, примененные для расчета средней квадратической погрешности определения координат характерных точек границ (Mt), с подставленными в такие формулы значениями и итоговые (вычисленные) значения Mt, м	Описание закрепления точки
	содержатся в Едином государственном реестре недвижимости		определены в результате выполнения комплексных кадастровых работ				
	X	Y	X	Y			
1	2	3	4	5	6	7	8
284	632 774,06	98 371,94	632 774,06	98 371,94	Метод спутниковых геодезических измерений (определений)	$\sqrt{(m0^2 + m1^2)} = \sqrt{(0,10^2 + 0,10^2)} = 0,10$	—
285	632 799,59	98 373,42	632 799,59	98 373,42			
286	632 799,81	98 363,23	632 799,81	98 363,23			
287	632 809,30	98 364,01	632 809,30	98 364,01			
399	632 815,38	98 364,39	—	—	—	—	—
400	—	—	632 815,37	98 364,39	Метод спутниковых геодезических измерений (определений)	0,10	—
289	632 815,37	98 363,73	632 815,37	98 363,73		$\sqrt{(m0^2 + m1^2)} = \sqrt{(0,10^2 + 0,10^2)} = 0,10$	
290	632 818,83	98 363,93	632 818,83	98 363,93			

1	2	3	4	5	6	7	8
291	632 818,85	98 363,64	632 818,85	98 363,64	Метод спутниковых геодезических измерений (определений)	$\sqrt{(m_0^2 + m_1^2)} = \sqrt{(0,10^2 + 0,10^2)} = 0,10$	—
292	632 823,91	98 363,28	632 823,91	98 363,28			
293	632 828,60	98 363,91	632 828,60	98 363,91			
294	632 827,69	98 370,71	632 827,69	98 370,71			
387	632 827,03	98 375,62	632 827,03	98 375,62			
73	632 816,29	98 375,63	632 816,29	98 375,63			
72	—	—	632 796,54	98 374,73			
297	632 773,75	98 373,69	632 773,75	98 373,69			
284	632 774,06	98 371,94	632 774,06	98 371,94			

2. Сведения о частях границ уточняемого земельного участка с кадастровым номером 24:50:0300203:179 :

Обозначение части границ		Горизонтальное проложение (S), м	Описание прохождения части границ	Сведения о согласовании местоположения границ (согласовано/спорное)
от т.	до т.			
1	2	3	4	5
284	285	25,57	—	согласовано
285	286	10,19		
286	287	9,52		
287	400	6,08		
400	289	0,66		
289	290	3,47		
290	291	0,29		
291	292	5,07		
292	293	4,73		
293	294	6,86		
294	387	4,95		
387	73	10,74		

1	2	3	4	5
73	72	19,77	—	согласовано
72	297	22,81		
297	284	1,78		

3. Сведения о характеристиках уточняемого земельного участка с кадастровым номером 24:50:0300203:179 :

№ п/п	Наименование характеристики	Значение характеристики
1	2	3
1.	Сведения об адресе земельного участка	0a3e750f-510d-4079-ac01-1e0e7e2b1889
1.1.	Сведения об ином месте нахождения земельного участка, не являющегося объектом адресации, в структурированном виде	—
1.2.	Дополнительные сведения о месте нахождения земельного участка	—
2.	Площадь земельного участка ± величина погрешности определения (вычисления) площади ($P \pm \Delta P$), м ²	370 ± 7
3.	Формула, примененная для вычисления предельной погрешности определения площади земельного участка, с подставленными значениями и итоговые (вычисленные) значения	$3,5 * M_t * \sqrt{P} = 3,5 * 0,10 * \sqrt{370} = 7$
4.	Площадь земельного участка согласно сведениям Единого государственного реестра недвижимости (Ркад), м ²	370
5.	Оценка расхождения Р и Ркад ($P - P_{кад}$), м ²	0
6.	Предельный минимальный и максимальный размеры земельного участка (Рмин и Рмакс), м ²	— —
7.	Кадастровый или иной государственный учетный номер (инвентарный) здания, сооружения, объекта незавершенного строительства, расположенного на земельном участке	24:50:0300203:96; 24:50:0300203:108
8.	Вид (виды) разрешенного использования	—
8.1.	Дополнительные сведения об использовании земельного участка	—
9.	Сведения о земельных участках (землях общего пользования, территории общего пользования), посредством которых обеспечивается доступ	Земли общего пользования
10.	Иные сведения	—

4. Пояснения к сведениям об уточняемом земельном участке с кадастровым номером 24:50:0300203:179 :

1.	—
----	---

1. Сведения о характерных точках границ уточняемого земельного участка с кадастровым номером					24:50:0300203:10			
Система координат					МСК-167 (24)		Зона № 4	
Обозначение характерных точек границ	Координаты, м				Метод определения координат	Формулы, примененные для расчета средней квадратической погрешности определения координат характерных точек границ (Mt), с подставленными в такие формулы значениями и итоговые (вычисленные) значения Mt, м	Описание закрепления точки	
	содержатся в Едином государственном реестре недвижимости		определены в результате выполнения комплексных кадастровых работ					
	X	Y	X	Y				
1	2	3	4	5	6	7	8	
408	632 884,09	98 300,00	632 884,09	98 300,00	Метод спутниковых геодезических измерений (определений)	$\sqrt{(m_0^2 + m_1^2)} = \sqrt{(0,10^2 + 0,10^2)} = 0,10$	—	
416	—	—	632 884,15	98 301,06				
409	632 884,58	98 309,20	632 884,58	98 309,20				
407	632 884,28	98 317,47	632 884,28	98 317,47				
21	632 864,01	98 316,57	632 864,01	98 316,57				
20	632 846,26	98 315,42	632 846,26	98 315,42				
19	632 842,09	98 315,20	632 842,09	98 315,20				
18	632 842,11	98 313,29	632 842,11	98 313,29				
17	632 839,46	98 313,40	632 839,46	98 313,40				
16	632 839,55	98 315,83	632 839,55	98 315,83				
15	632 833,78	98 316,46	—	—				
14	632 830,10	98 316,40	—	—				
н428У	—	—	632 830,10	98 315,22				Метод спутниковых геодезических измерений (определений)

1	2	3	4	5	6	7	8
415	—	—	632 830,17	98 314,18	Метод спутниковых геодезических измерений (определений)	$\sqrt{(m0^2 + m1^2)} = \sqrt{(0,10^2 + 0,10^2)} = 0,10$	—
303	632 830,69	98 299,30	632 830,69	98 299,30			
302	632 845,93	98 300,03	632 845,93	98 300,03			
301	632 849,20	98 300,12	632 849,20	98 300,12			
410	632 858,86	98 301,08	632 858,86	98 301,08			
411	632 859,00	98 300,12	632 859,00	98 300,12			
412	632 867,46	98 301,24	632 867,46	98 301,24			
413	632 877,72	98 301,14	632 877,72	98 301,14			
414	632 877,84	98 300,49	632 877,84	98 300,49			
408	632 884,09	98 300,00	632 884,09	98 300,00			

2. Сведения о частях границ уточняемого земельного участка с кадастровым номером 24:50:0300203:10 :

Обозначение части границ		Горизонтальное проложение (S), м	Описание прохождения части границ	Сведения о согласовании местоположения границ (согласовано/спорное)
от т.	до т.			
1	2	3	4	5
408	416	1,06	—	согласовано
416	409	8,15		
409	407	8,28		
407	21	20,29		
21	20	17,79		
20	19	4,18		
19	18	1,91		
18	17	2,65		
17	16	2,43		
16	н428У	9,47		

1	2	3	4	5
н428У	415	1,04	—	согласовано
415	303	14,89		
303	302	15,26		
302	301	3,27		
301	410	9,71		
410	411	0,97		
411	412	8,53		
412	413	10,26		
413	414	0,66		
414	408	6,27		

3. Сведения о характеристиках уточняемого земельного участка с кадастровым номером 24:50:0300203:10 :

№ п/п	Наименование характеристики	Значение характеристики
1	2	3
1.	Сведения об адресе земельного участка	f56becb-c78f-4baf-9b8b-a7e444d9bd0f
1.1.	Сведения об ином месте нахождения земельного участка, не являющегося объектом адресации, в структурированном виде	—
1.2.	Дополнительные сведения о месте нахождения земельного участка	—
2.	Площадь земельного участка ± величина погрешности определения (вычисления) площади ($P \pm \Delta P$), м ²	850 ± 10
3.	Формула, примененная для вычисления предельной погрешности определения площади земельного участка, с подставленными значениями и итоговые (вычисленные) значения	$3,5 * M_t * \sqrt{P} = 3,5 * 0,10 * \sqrt{(850)} = 10$
4.	Площадь земельного участка согласно сведениям Единого государственного реестра недвижимости (Ркад), м ²	856
5.	Оценка расхождения Р и Ркад ($P - P_{кад}$), м ²	6
6.	Предельный минимальный и максимальный размеры земельного участка (Рмин и Рмакс), м ²	— —
7.	Кадастровый или иной государственный учетный номер (инвентарный) здания, сооружения, объекта незавершенного строительства, расположенного на земельном участке	24:50:0300203:92
8.	Вид (виды) разрешенного использования	—
8.1.	Дополнительные сведения об использовании земельного участка	—

1	2				3		
9.	Сведения о земельных участках (землях общего пользования, территории общего пользования), посредством которых обеспечивается доступ				24:50:0000000:346517		
10.	Иные сведения				—		
4. Пояснения к сведениям об уточняемом земельном участке с кадастровым номером					24:50:0300203:10		
1.	—				—		
1. Сведения о характерных точках границ уточняемого земельного участка с кадастровым номером					24:50:0300203:32		
Система координат МСК-167 (24)					Зона № 4		
Обозначение характерных точек границ	Координаты, м				Метод определения координат	Формулы, примененные для расчета средней квадратической погрешности определения координат характерных точек границ (Mt), с подставленными в такие формулы значениями и итоговые (вычисленные) значения Mt, м	Описание закрепления точки
	содержатся в Едином государственном реестре недвижимости		определены в результате выполнения комплексных кадастровых работ				
	X	Y	X	Y			
1	2	3	4	5	6	7	8
316	632 826,92	98 353,22	—	—	—	—	—
317	632 829,91	98 353,37	—	—	—	—	
418	—	—	632 823,70	98 352,98	Метод спутниковых геодезических измерений (определений)	$\sqrt{(m_0^2 + m_1^2)} = \sqrt{(0,10^2 + 0,10^2)} = 0,10$	
419	—	—	632 826,92	98 353,21			
266	—	—	632 829,92	98 353,37			
318	632 828,87	98 363,93	632 828,87	98 363,93			
319	632 828,60	98 363,91	632 828,60	98 363,91			
320	632 823,91	98 363,28	632 823,91	98 363,28			
321	632 818,85	98 363,64	632 818,85	98 363,64			

1	2	3	4	5	6	7	8
322	632 818,83	98 363,93	632 818,83	98 363,93	Метод спутниковых геодезических измерений (определений)	$\sqrt{(m_0^2 + m_1^2)} = \sqrt{(0,10^2 + 0,10^2)} = 0,10$	—
323	632 815,37	98 363,73	632 815,37	98 363,73			
288	632 815,37	98 364,39	632 815,37	98 364,39			
325	632 809,30	98 364,01	632 809,30	98 364,01			
326	632 799,81	98 363,23	632 799,81	98 363,23			
327	632 800,40	98 356,83	632 800,40	98 356,83			
328	632 800,59	98 351,68	632 800,59	98 351,68			
329	632 812,68	98 352,53	632 812,68	98 352,53			
330	632 817,97	98 352,77	632 817,97	98 352,77			
331	632 823,70	98 352,99	—	—			
316	632 826,92	98 353,22	—	—	—	—	

2. Сведения о частях границ уточняемого земельного участка с кадастровым номером 24:50:0300203:32 :

Обозначение части границ		Горизонтальное проложение (S), м	Описание прохождения части границ	Сведения о согласовании местоположения границ (согласовано/спорное)
от т.	до т.			
1	2	3	4	5
418	419	3,23	—	согласовано
419	266	3,00		
266	318	10,61		
318	319	0,27		
319	320	4,73		
320	321	5,07		
321	322	0,29		
322	323	3,47		
323	288	0,66		
288	325	6,08		

1	2	3	4	5
325	326	9,52	—	согласовано
326	327	6,43		
327	328	5,15		
328	329	12,12		
329	330	5,30		
330	418	5,73		

3. Сведения о характеристиках уточняемого земельного участка с кадастровым номером 24:50:0300203:32 :

№ п/п	Наименование характеристики	Значение характеристики
1	2	3
1.	Сведения об адресе земельного участка	5f1a8425-285e-4c9f-842c-3абсс6809bcc
1.1.	Сведения об ином месте нахождения земельного участка, не являющегося объектом адресации, в структурированном виде	—
1.2.	Дополнительные сведения о месте нахождения земельного участка	—
2.	Площадь земельного участка ± величина погрешности определения (вычисления) площади ($P \pm \Delta P$), м ²	326 ± 6
3.	Формула, примененная для вычисления предельной погрешности определения площади земельного участка, с подставленными значениями и итоговые (вычисленные) значения	$3,5 * M_t * \sqrt{P} = 3,5 * 0,10 * \sqrt{326} = 6$
4.	Площадь земельного участка согласно сведениям Единого государственного реестра недвижимости (Ркад), м ²	326
5.	Оценка расхождения Р и Ркад ($P - P_{кад}$), м ²	0
6.	Предельный минимальный и максимальный размеры земельного участка (Рмин и Рмакс), м ²	— —
7.	Кадастровый или иной государственный учетный номер (инвентарный) здания, сооружения, объекта незавершенного строительства, расположенного на земельном участке	24:50:0300203:189
8.	Вид (виды) разрешенного использования	—
8.1.	Дополнительные сведения об использовании земельного участка	—
9.	Сведения о земельных участках (землях общего пользования, территории общего пользования), посредством которых обеспечивается доступ	24:50:0300203:176
10.	Иные сведения	—

4. Пояснения к сведениям об уточняемом земельном участке с кадастровым номером _____ 24:50:0300203:32 _____ :							
1.	—						
1. Сведения о характерных точках границ уточняемого земельного участка с кадастровым номером _____ 24:50:0300203:25 _____ :							
Система координат _____ МСК-167 (24) _____		Зона № _____ 4 _____					
Обозначение характерных точек границ	Координаты, м				Метод определения координат	Формулы, примененные для расчета средней квадратической погрешности определения координат характерных точек границ (Mt), с подставленными в такие формулы значениями и итоговые (вычисленные) значения Mt, м	Описание закрепления точки
	содержатся в Едином государственном реестре недвижимости		определены в результате выполнения комплексных кадастровых работ				
	X	Y	X	Y			
1	2	3	4	5	6	7	8
1	632 776,09	98 326,40	632 776,09	98 326,40	Метод спутниковых геодезических измерений (определений)	$\sqrt{(m0^2 + m1^2)} = \sqrt{(0,10^2 + 0,10^2)} = 0,10$	—
1	632 776,22	98 313,46	632 776,22	98 313,46			
2	632 792,12	98 313,74	632 792,12	98 313,74			
3	632 792,35	98 309,59	632 792,35	98 309,59			
4	632 803,20	98 310,53	632 803,20	98 310,53			
5	632 803,29	98 309,07	632 803,29	98 309,07			
6	632 806,22	98 309,16	632 806,22	98 309,16			
7	632 806,22	98 314,49	632 806,22	98 314,49			
8	632 809,14	98 314,63	632 809,14	98 314,63			
415	632 830,17	98 314,18	632 830,17	98 314,18			
2	632 830,10	98 316,40	—	—	—	—	

1	2	3	4	5	6	7	8
н428У	—	—	632 830,10	98 315,22	Метод спутниковых геодезических измерений (определений)	$\sqrt{(m0^2 + m1^2)} = \sqrt{(0,10^2 + 0,10^2)} = 0,10$	—
13	632 829,94	98 328,41	632 829,94	98 328,41			
4	632 820,09	98 328,23	632 820,09	98 328,23			
5	632 819,07	98 328,19	632 819,07	98 328,19			
6	632 816,98	98 328,21	632 816,98	98 328,21			
7	632 815,52	98 328,20	632 815,52	98 328,20			
8	632 810,99	98 327,86	632 810,99	98 327,86			
9	632 810,98	98 327,99	632 810,98	98 327,99			
10	632 791,75	98 327,20	632 791,75	98 327,20			
1	632 776,09	98 326,40	632 776,09	98 326,40			

2. Сведения о частях границ уточняемого земельного участка с кадастровым номером 24:50:0300203:25 :

Обозначение части границ		Горизонтальное проложение (S), м	Описание прохождения части границ	Сведения о согласовании местоположения границ (согласовано/спорное)
от т.	до т.			
1	2	3	4	5
1	1	12,94	—	согласовано
1	2	15,90		
2	3	4,16		
3	4	10,89		
4	5	1,46		
5	6	2,93		
6	7	5,33		
7	8	2,92		
8	415	21,03		
415	н428У	1,04		

1	2	3	4	5
н428У	13	13,19	—	согласовано
13	4	9,85		
4	5	1,02		
5	6	2,09		
6	7	1,46		
7	8	4,54		
8	9	0,13		
9	10	19,25		
10	1	15,68		

3. Сведения о характеристиках уточняемого земельного участка с кадастровым номером 24:50:0300203:25 :

№ п/п	Наименование характеристики	Значение характеристики
1	2	3
1.	Сведения об адресе земельного участка	8cdce8a6-9333-482b-84af-830977423145
1.1.	Сведения об ином месте нахождения земельного участка, не являющегося объектом адресации, в структурированном виде	—
1.2.	Дополнительные сведения о месте нахождения земельного участка	—
2.	Площадь земельного участка ± величина погрешности определения (вычисления) площади ($P \pm \Delta P$), м ²	786 ± 10
3.	Формула, примененная для вычисления предельной погрешности определения площади земельного участка, с подставленными значениями и итоговые (вычисленные) значения	$3,5 * M_t * \sqrt{P} = 3,5 * 0,10 * \sqrt{786} = 10$
4.	Площадь земельного участка согласно сведениям Единого государственного реестра недвижимости (Ркад), м ²	786
5.	Оценка расхождения Р и Ркад ($P - P_{кад}$), м ²	0
6.	Предельный минимальный и максимальный размеры земельного участка (Рмин и Рмакс), м ²	— —
7.	Кадастровый или иной государственный учетный номер (инвентарный) здания, сооружения, объекта незавершенного строительства, расположенного на земельном участке	24:50:0300203:67
8.	Вид (виды) разрешенного использования	—
8.1.	Дополнительные сведения об использовании земельного участка	—

1	2				3		
9.	Сведения о земельных участках (землях общего пользования, территории общего пользования), посредством которых обеспечивается доступ				Земли общего пользования		
10.	Иные сведения				—		
4. Пояснения к сведениям об уточняемом земельном участке с кадастровым номером					24:50:0300203:25		
1.	—				—		
1. Сведения о характерных точках границ уточняемого земельного участка с кадастровым номером					24:50:0300203:33		
Система координат МСК-167 (24)					Зона № 4		
Обозначение характерных точек границ	Координаты, м				Метод определения координат	Формулы, примененные для расчета средней квадратической погрешности определения координат характерных точек границ (Mt), с подставленными в такие формулы значениями и итоговые (вычисленные) значения Mt, м	Описание закрепления точки
	содержатся в Едином государственном реестре недвижимости		определены в результате выполнения комплексных кадастровых работ				
	X	Y	X	Y			
1	2	3	4	5	6	7	8
н431У	—	—	632 844,33	98 399,71	Метод спутниковых геодезических измерений (определений)	$\sqrt{(m_0^2 + m_1^2)} = \sqrt{(0,10^2 + 0,10^2)} = 0,10$	—
435	—	—	632 876,39	98 400,77			
432	632 878,99	98 400,76	632 878,99	98 400,76			
376	632 879,55	98 425,97	632 879,55	98 425,97			
384	632 866,54	98 426,70	632 866,54	98 426,70			
383	632 866,59	98 425,39	632 866,59	98 425,39			
382	632 853,34	98 426,55	632 853,34	98 426,55			
270	632 843,05	98 426,18	632 843,05	98 426,18			

1	2	3	4	5	6	7	8
269	632 844,16	98 411,25	632 844,16	98 411,25	Метод спутниковых геодезических измерений (определений)	$\sqrt{(m_0^2 + m_1^2)} = \sqrt{(0,10^2 + 0,10^2)} = 0,10$	—
433	632 844,69	98 400,52	—	—			
434	632 861,50	98 401,06	—	—			
н431У	—	—	632 844,33	98 399,71	Метод спутниковых геодезических измерений (определений)	$\sqrt{(m_0^2 + m_1^2)} = \sqrt{(0,10^2 + 0,10^2)} = 0,10$	

2. Сведения о частях границ уточняемого земельного участка с кадастровым номером _____ **24:50:0300203:33** _____ :

Обозначение части границ		Горизонтальное проложение (S), м	Описание прохождения части границ	Сведения о согласовании местоположения границ (согласовано/спорное)
от т.	до т.			
1	2	3	4	5
н431У	435	32,08	—	согласовано
435	432	2,60		
432	376	25,22		
376	384	13,03		
384	383	1,31		
383	382	13,30		
382	270	10,30		
270	269	14,97		
269	н431У	11,54		

3. Сведения о характеристиках уточняемого земельного участка с кадастровым номером _____ **24:50:0300203:33** _____ :

№ п/п	Наименование характеристики	Значение характеристики
1	2	3
1.	Сведения об адресе земельного участка	4d51f566-66df-47fd-b169-8c0c2989b6c2
1.1.	Сведения об ином месте нахождения земельного участка, не являющегося объектом адресации, в структурированном виде	—
1.2.	Дополнительные сведения о месте нахождения земельного участка	—
2.	Площадь земельного участка ± величина погрешности определения (вычисления) площади ($P \pm \Delta P$), м ²	918 ± 11
3.	Формула, примененная для вычисления предельной погрешности определения площади земельного участка, с подставленными значениями и итоговые (вычисленные) значения	$3,5 * M_t * \sqrt{P} = 3,5 * 0,10 * \sqrt{918} = 11$

1	2				3		
4.	Площадь земельного участка согласно сведениям Единого государственного реестра недвижимости (Ркад), м ²				896		
5.	Оценка расхождения Р и Ркад (Р - Ркад), м ²				22		
6.	Предельный минимальный и максимальный размеры земельного участка (Рмин и Рмакс), м ²				— —		
7.	Кадастровый или иной государственный учетный номер (инвентарный) здания, сооружения, объекта незавершенного строительства, расположенного на земельном участке				24:50:0300203:114		
8.	Вид (виды) разрешенного использования				—		
8.1.	Дополнительные сведения об использовании земельного участка				—		
9.	Сведения о земельных участках (землях общего пользования, территории общего пользования), посредством которых обеспечивается доступ				24:50:0000000:346517		
10.	Иные сведения				—		
4. Пояснения к сведениям об уточняемом земельном участке с кадастровым номером					24:50:0300203:33 :		
1.	—				—		
1. Сведения о характерных точках границ уточняемого земельного участка с кадастровым номером					24:50:0300203:12 :		
Система координат МСК-167 (24)					Зона № 4		
Обозначение характерных точек границ	Координаты, м				Метод определения координат	Формулы, примененные для расчета средней квадратической погрешности определения координат характерных точек границ (Mt), с подставленными в такие формулы значениями и итоговые (вычисленные) значения Mt, м	Описание закрепления точки
	содержатся в Едином государственном реестре недвижимости		определены в результате выполнения комплексных кадастровых работ				
	X	Y	X	Y			
1	2	3	4	5	6	7	8
406	632 882,81	98 330,36	632 882,81	98 330,36	Метод спутниковых геодезических измерений (определений)	$\sqrt{(m0^2 + m1^2)} = \sqrt{(0,10^2 + 0,10^2)} = 0,10$	—
246	632 882,77	98 334,65	632 882,77	98 334,65			
245	632 867,50	98 334,82	632 867,50	98 334,82			

1	2	3	4	5	6	7	8
438	632 867,36	98 340,13	632 867,36	98 340,13	Метод спутниковых геодезических измерений (определений)	$\sqrt{(m_0^2 + m_1^2)} = \sqrt{(0,10^2 + 0,10^2)} = 0,10$	
244	632 867,48	98 348,23	632 867,48	98 348,23			
243	632 874,30	98 350,52	632 874,30	98 350,52			
439	632 882,79	98 351,14	632 882,79	98 351,14			
440	632 882,55	98 354,36	—	—	—	—	
256	—	—	632 882,55	98 355,06	Метод спутниковых геодезических измерений (определений)	$\sqrt{(m_0^2 + m_1^2)} = \sqrt{(0,10^2 + 0,10^2)} = 0,10$	—
267	632 853,18	98 354,95	632 853,18	98 354,95			
266	632 829,92	98 353,37	632 829,92	98 353,37			
441	632 830,10	98 347,16	632 830,10	98 347,16			
442	632 829,27	98 347,14	632 829,27	98 347,14			
13	632 829,94	98 328,41	632 829,94	98 328,41			
12	632 834,34	98 328,60	632 834,34	98 328,60			
11	632 854,19	98 329,51	632 854,19	98 329,51			
10	632 859,85	98 329,70	632 859,85	98 329,70			
9	632 864,67	98 329,89	632 864,67	98 329,89			
406	632 882,81	98 330,36	632 882,81	98 330,36			

2. Сведения о частях границ уточняемого земельного участка с кадастровым номером 24:50:0300203:12 :

Обозначение части границ		Горизонтальное проложение (S), м	Описание прохождения части границ	Сведения о согласовании местоположения границ (согласовано/спорное)
от т.	до т.			
1	2	3	4	5

1	2	3	4	5
406	246	4,29	—	согласовано
246	245	15,27		
245	438	5,31		
438	244	8,10		
244	243	7,19		
243	439	8,51		
439	256	3,93		
256	267	29,37		
267	266	23,31		
266	441	6,21		
441	442	0,83		
442	13	18,74		
13	12	4,40		
12	11	19,87		
11	10	5,66		
10	9	4,82		
9	406	18,15		

3. Сведения о характеристиках уточняемого земельного участка с кадастровым номером 24:50:0300203:12 :

№ п/п	Наименование характеристики	Значение характеристики
1	2	3
1.	Сведения об адресе земельного участка	341c3ab3-1b68-4628-ae7f-a3a5ee0da7f7
1.1.	Сведения об ином месте нахождения земельного участка, не являющегося объектом адресации, в структурированном виде	—
1.2.	Дополнительные сведения о месте нахождения земельного участка	—
2.	Площадь земельного участка ± величина погрешности определения (вычисления) площади ($P \pm \Delta P$), м ²	1 096 ± 12
3.	Формула, примененная для вычисления предельной погрешности определения площади земельного участка, с подставленными значениями и итоговые (вычисленные) значения	$3,5 * M_t * \sqrt{P} = 3,5 * 0,10 * \sqrt{1\ 096} = 12$
4.	Площадь земельного участка согласно сведениям Единого государственного реестра недвижимости (Ркад), м ²	1 096
5.	Оценка расхождения Р и Ркад ($P - P_{кад}$), м ²	0

1	2	3
6.	Предельный минимальный и максимальный размеры земельного участка (Рмин и Рмакс), м ²	— —
7.	Кадастровый или иной государственный учетный номер (инвентарный) здания, сооружения, объекта незавершенного строительства, расположенного на земельном участке	24:50:0300203:85
8.	Вид (виды) разрешенного использования	—
8.1.	Дополнительные сведения об использовании земельного участка	—
9.	Сведения о земельных участках (землях общего пользования, территории общего пользования), посредством которых обеспечивается доступ	24:50:0000000:346517
10.	Иные сведения	РО черезполосица с ЗУ с КН 24:50:0300203:13
4. Пояснения к сведениям об уточняемом земельном участке с кадастровым номером		24:50:0300203:12
1.	—	:

Описание местоположения здания, сооружения, объекта незавершенного строительства на земельном участке

1. Сведения о характерных точках контура объекта недвижимости с кадастровым номером <u>24:50:0300203:91</u> :								
Система координат <u>МСК-167 (24)</u>				Зона № <u>4</u>				
Обозначение характерных точек границ	Содержатся в Едином государственном реестре недвижимости			Определены в ходе выполнения комплексных кадастровых работ			Метод определения координат	Формулы, примененные для расчета средней квадратической погрешности определения координат характерных точек (Mt), м, с подставленными в такие формулы значениями и итоговые (вычисленные) значения Mt, м
	координаты, м		Радиус, м	координаты, м		Радиус, м		
	X	Y	R	X	Y	R		
1	2	3	4	5	6	7	8	9
н56О	—	—	—	632 782,30	98 335,27	—	Метод спутниковых геодезических измерений (определений)	$\sqrt{(0,10^2 + 0,10^2)}$
н57О	—	—	—	632 782,04	98 341,83	—		
н58О	—	—	—	632 775,89	98 341,59	—		
н59О	—	—	—	632 776,16	98 335,03	—		
н56О	—	—	—	632 782,30	98 335,27	—		
2. Сведения о характеристиках объекта недвижимости с кадастровым номером <u>24:50:0300203:91</u> :								
№ п/п	Наименование характеристики				Значение характеристики			
1	2				3			
1.	Вид объекта недвижимости				Здание			
2.	Ранее присвоенный государственный учетный номер (инвентарный) здания, сооружения, объекта незавершенного строительства				—			
3.	Кадастровый номер земельного участка (земельных участков), в границах которого (которых) расположены здание, сооружение, объект незавершенного строительства				24:50:0300203:35			
4.	Уникальный учетный номер кадастрового квартала, в границах которого расположены здание, сооружение, объект незавершенного строительства				24:50:0300203			

1	2	3
5.	Сведения об адресе здания, сооружения, объекта незавершенного строительства	7898c431-1a02-41cf-986a-3fc0f13d7c9d
5.1.	Сведения об ином месте нахождения здания, сооружения, объекта незавершенного строительства, не являющегося объектом адресации, в структурированном виде	—
5.2.	Дополнительные сведения о месте нахождения здания, сооружения, объекта незавершенного строительства	—
6.	Иные сведения	—

3. Пояснения к сведениям об объекте недвижимости с кадастровым номером 24:50:0300203:91 :

1.	—
----	---

1. Сведения о характерных точках контура объекта недвижимости с кадастровым номером 24:50:0300203:105 :

Система координат		МСК-167 (24)					Зона №	
							4	
Обозначение характерных точек границ	Содержатся в Едином государственном реестре недвижимости			Определены в ходе выполнения комплексных кадастровых работ			Метод определения координат	Формулы, примененные для расчета средней квадратической погрешности определения координат характерных точек (Mt), м, с подставленными в такие формулы значениями и итоговые (вычисленные) значения Mt, м
	координаты, м		Радиус, м	координаты, м		Радиус, м		
	X	Y	R	X	Y	R		
1	2	3	4	5	6	7	8	9
н74О	—	—	—	632 782,90	98 410,14	—	Метод спутниковых геодезических измерений (определений)	$\sqrt{(0,10^2 + 0,10^2)}$
н75О	—	—	—	632 771,40	98 409,75	—		
н76О	—	—	—	632 771,79	98 398,36	—		
н77О	—	—	—	632 783,28	98 398,75	—		
н74О	—	—	—	632 782,90	98 410,14	—		

2. Сведения о характеристиках объекта недвижимости с кадастровым номером 24:50:0300203:105 :

№ п/п	Наименование характеристики	Значение характеристики
1	2	3
1.	Вид объекта недвижимости	Здание

1	2	3
2.	Ранее присвоенный государственный учетный номер (инвентарный) здания, сооружения, объекта незавершенного строительства	—
3.	Кадастровый номер земельного участка (земельных участков), в границах которого (которых) расположены здание, сооружение, объект незавершенного строительства	24:50:0300203:36
4.	Уникальный учетный номер кадастрового квартала, в границах которого расположены здание, сооружение, объект незавершенного строительства	24:50:0300203
5.	Сведения об адресе здания, сооружения, объекта незавершенного строительства	9e54869e-c14a-491c-bf48-5d3a0ec588bf
5.1.	Сведения об ином месте нахождения здания, сооружения, объекта незавершенного строительства, не являющегося объектом адресации, в структурированном виде	—
5.2.	Дополнительные сведения о месте нахождения здания, сооружения, объекта незавершенного строительства	—
6.	Иные сведения	—

3. Пояснения к сведениям об объекте недвижимости с кадастровым номером 24:50:0300203:105 :

1.	—
----	---

1. Сведения о характерных точках контура объекта недвижимости с кадастровым номером 24:50:0300203:108 :

Система координат		МСК-167 (24)					Зона № <u>4</u>	
Обозначение характерных точек границ	Содержатся в Едином государственном реестре недвижимости			Определены в ходе выполнения комплексных кадастровых работ			Метод определения координат	Формулы, примененные для расчета средней квадратической погрешности определения координат характерных точек (Mt), м, с подставленными в такие формулы значениями и итоговые (вычисленные) значения Mt, м
	координаты, м		Радиус, м	координаты, м		Радиус, м		
	X	Y	R	X	Y	R		
1	2	3	4	5	6	7	8	9
н80О	—	—	—	632 823,36	98 363,93	—	Метод спутниковых геодезических измерений (определений)	$\sqrt{(0,10^2 + 0,10^2)}$
н81О	—	—	—	632 828,42	98 364,55	—		
н78О	—	—	—	632 827,50	98 371,99	—		

1	2	3	4	5	6	7	8	9
н82О	—	—	—	632 820,46	98 371,13	—	Метод спутниковых геодезических измерений (определений)	$\sqrt{(0,10^2 + 0,10^2)}$
н83О	—	—	—	632 821,16	98 365,42	—		
н84О	—	—	—	632 823,14	98 365,66	—		
н80О	—	—	—	632 823,36	98 363,93	—		

2. Сведения о характеристиках объекта недвижимости с кадастровым номером 24:50:0300203:108 :

№ п/п	Наименование характеристики	Значение характеристики
1	2	3
1.	Вид объекта недвижимости	Здание
2.	Ранее присвоенный государственный учетный номер (инвентарный) здания, сооружения, объекта незавершенного строительства	—
3.	Кадастровый номер земельного участка (земельных участков), в границах которого (которых) расположены здание, сооружение, объект незавершенного строительства	24:50:0300203:179
4.	Уникальный учетный номер кадастрового квартала, в границах которого расположены здание, сооружение, объект незавершенного строительства	24:50:0300203
5.	Сведения об адресе здания, сооружения, объекта незавершенного строительства	9b6fefc8-74c9-4fdd-b3c6-5ab37f17aa46
5.1.	Сведения об ином месте нахождения здания, сооружения, объекта незавершенного строительства, не являющегося объектом адресации, в структурированном виде	—
5.2.	Дополнительные сведения о месте нахождения здания, сооружения, объекта незавершенного строительства	—
6.	Иные сведения	—

3. Пояснения к сведениям об объекте недвижимости с кадастровым номером 24:50:0300203:108 :

1.	—
----	---

1. Сведения о характерных точках контура объекта недвижимости с кадастровым номером							24:50:0300203:110		
Система координат				МСК-167 (24)			Зона №		4
Обозначение характерных точек границ	Содержатся в Едином государственном реестре недвижимости			Определены в ходе выполнения комплексных кадастровых работ			Метод определения координат	Формулы, примененные для расчета средней квадратической погрешности определения координат характерных точек (Mt), м, с подставленными в такие формулы значениями и итоговые (вычисленные) значения Mt, м	
	координаты, м		Радиус, м	координаты, м		Радиус, м			
	X	Y	R	X	Y	R			
1	2	3	4	5	6	7	8	9	
н95О	—	—	—	632 858,64	98 370,97	—	Метод спутниковых геодезических измерений (определений)	$\sqrt{(0,10^2 + 0,10^2)}$	
н85О	—	—	—	632 862,54	98 371,21	—			
н86О	—	—	—	632 862,10	98 378,44	—			
н89О	—	—	—	632 852,72	98 377,87	—			
н93О	—	—	—	632 852,90	98 374,83	—			
н96О	—	—	—	632 858,39	98 375,16	—			
н95О	—	—	—	632 858,64	98 370,97	—			
2. Сведения о характеристиках объекта недвижимости с кадастровым номером							24:50:0300203:110		
№ п/п	Наименование характеристики			Значение характеристики					
1	2			3					
1.	Вид объекта недвижимости			Здание					
2.	Ранее присвоенный государственный учетный номер (инвентарный) здания, сооружения, объекта незавершенного строительства			—					
3.	Кадастровый номер земельного участка (земельных участков), в границах которого (которых) расположены здание, сооружение, объект незавершенного строительства			—					

1	2	3
4.	Уникальный учетный номер кадастрового квартала, в границах которого расположены здание, сооружение, объект незавершенного строительства	24:50:0300203
5.	Сведения об адресе здания, сооружения, объекта незавершенного строительства	—
5.1.	Сведения об ином месте нахождения здания, сооружения, объекта незавершенного строительства, не являющегося объектом адресации, в структурированном виде	—
5.2.	Дополнительные сведения о месте нахождения здания, сооружения, объекта незавершенного строительства	—
6.	Иные сведения	—

3. Пояснения к сведениям об объекте недвижимости с кадастровым номером 24:50:0300203:110 :

1.	—
----	---

1. Сведения о характерных точках контура объекта недвижимости с кадастровым номером 24:50:0300203:114 :

Система координат МСК-167 (24) Зона № 4

Обозначение характерных точек границ	Содержатся в Едином государственном реестре недвижимости			Определены в ходе выполнения комплексных кадастровых работ			Метод определения координат	Формулы, примененные для расчета средней квадратической погрешности определения координат характерных точек (Mt), м, с подставленными в такие формулы значениями и итоговые (вычисленные) значения Mt, м
	координаты, м		Радиус, м	координаты, м		Радиус, м		
	X	Y	R	X	Y	R		
1	2	3	4	5	6	7	8	9
н97О	—	—	—	632 859,22	98 425,33	—	Метод спутниковых геодезических измерений (определений)	$\sqrt{(0,10^2 + 0,10^2)}$
н98О	—	—	—	632 851,73	98 425,63	—		
н99О	—	—	—	632 851,43	98 418,14	—		
н100О	—	—	—	632 858,92	98 417,83	—		
н97О	—	—	—	632 859,22	98 425,33	—		

2. Сведения о характеристиках объекта недвижимости с кадастровым номером <u>24:50:0300203:114</u> :								
№ п/п	Наименование характеристики			Значение характеристики				
1	2			3				
1.	Вид объекта недвижимости			Здание				
2.	Ранее присвоенный государственный учетный номер (инвентарный) здания, сооружения, объекта незавершенного строительства			—				
3.	Кадастровый номер земельного участка (земельных участков), в границах которого (которых) расположены здание, сооружение, объект незавершенного строительства			24:50:0300203:33				
4.	Уникальный учетный номер кадастрового квартала, в границах которого расположены здание, сооружение, объект незавершенного строительства			24:50:0300203				
5.	Сведения об адресе здания, сооружения, объекта незавершенного строительства			e685fffe-26a1-4ded-9fe5-9c62f2b848c3				
5.1.	Сведения об ином месте нахождения здания, сооружения, объекта незавершенного строительства, не являющегося объектом адресации, в структурированном виде			—				
5.2.	Дополнительные сведения о месте нахождения здания, сооружения, объекта незавершенного строительства			—				
6.	Иные сведения			—				
3. Пояснения к сведениям об объекте недвижимости с кадастровым номером <u>24:50:0300203:114</u> :								
1.	—							
1. Сведения о характерных точках контура объекта недвижимости с кадастровым номером <u>24:50:0300203:117</u> :								
Система координат <u>МСК-167 (24)</u>				Зона № <u>4</u>				
Обозначение характерных точек границ	Содержатся в Едином государственном реестре недвижимости			Определены в ходе выполнения комплексных кадастровых работ			Метод определения координат	Формулы, примененные для расчета средней квадратической погрешности определения координат характерных точек (Mt), м, с подставленными в такие формулы значениями и итоговые (вычисленные) значения Mt, м
	координаты, м		Радиус, м	координаты, м		Радиус, м		
	X	Y	R	X	Y	R		
1	2	3	4	5	6	7	8	9
n104O	—	—	—	632 798,22	98 331,61	—	Метод спутниковых геодезических измерений (определений)	$\sqrt{(0,10^2 + 0,10^2)}$

1	2	3	4	5	6	7	8	9
н105О	—	—	—	632 810,01	98 331,86	—	Метод спутниковых геодезических измерений (определений)	$\sqrt{(0,10^2 + 0,10^2)}$
н106О	—	—	—	632 809,79	98 342,04	—		
н107О	—	—	—	632 804,90	98 341,94	—		
н102О	—	—	—	632 804,94	98 339,94	—		
н103О	—	—	—	632 798,04	98 339,79	—		
н104О	—	—	—	632 798,22	98 331,61	—		

2. Сведения о характеристиках объекта недвижимости с кадастровым номером 24:50:0300203:117 :

№ п/п	Наименование характеристики	Значение характеристики
1	2	3
1.	Вид объекта недвижимости	Здание
2.	Ранее присвоенный государственный учетный номер (инвентарный) здания, сооружения, объекта незавершенного строительства	—
3.	Кадастровый номер земельного участка (земельных участков), в границах которого (которых) расположены здание, сооружение, объект незавершенного строительства	24:50:0300203:180
4.	Уникальный учетный номер кадастрового квартала, в границах которого расположены здание, сооружение, объект незавершенного строительства	24:50:0300203
5.	Сведения об адресе здания, сооружения, объекта незавершенного строительства	b8f1ddd3-9792-45e2-ac4f-922daa3cb013
5.1.	Сведения об ином месте нахождения здания, сооружения, объекта незавершенного строительства, не являющегося объектом адресации, в структурированном виде	—
5.2.	Дополнительные сведения о месте нахождения здания, сооружения, объекта незавершенного строительства	—
6.	Иные сведения	—

3. Пояснения к сведениям об объекте недвижимости с кадастровым номером 24:50:0300203:117 :

1.	—
----	---

1. Сведения о характерных точках контура объекта недвижимости с кадастровым номером							24:50:0300203:182		
Система координат				МСК-167 (24)			Зона №		
Обозначение характерных точек границ		Содержатся в Едином государственном реестре недвижимости		Определены в ходе выполнения комплексных кадастровых работ			4		
		координаты, м		Радиус, м	координаты, м		Радиус, м	Метод определения координат	
X	Y	R	X	Y	R	Формулы, примененные для расчета средней квадратической погрешности определения координат характерных точек (Mt), м, с подставленными в такие формулы значениями и итоговые (вычисленные) значения Mt, м			
1	2	3	4	5	6		7		8
н108О	—	—	—	632 868,21	98 301,06		—	Метод спутниковых геодезических измерений (определений)	$\sqrt{(0,10^2 + 0,10^2)}$
н109О	—	—	—	632 868,27	98 296,51	—			
н110О	—	—	—	632 875,08	98 296,60	—			
н111О	—	—	—	632 875,02	98 301,15	—			
н108О	—	—	—	632 868,21	98 301,06	—			
2. Сведения о характеристиках объекта недвижимости с кадастровым номером							24:50:0300203:182		
№ п/п	Наименование характеристики			Значение характеристики					
1	2			3					
1.	Вид объекта недвижимости			Здание					
2.	Ранее присвоенный государственный учетный номер (инвентарный) здания, сооружения, объекта незавершенного строительства			—					
3.	Кадастровый номер земельного участка (земельных участков), в границах которого (которых) расположены здание, сооружение, объект незавершенного строительства			24:50:0300203:34					
4.	Уникальный учетный номер кадастрового квартала, в границах которого расположены здание, сооружение, объект незавершенного строительства			24:50:0300203					

1	2	3
5.	Сведения об адресе здания, сооружения, объекта незавершенного строительства	5ad7a99d-50e2-49c0-a55d-5ae346d2da34
5.1.	Сведения об ином месте нахождения здания, сооружения, объекта незавершенного строительства, не являющегося объектом адресации, в структурированном виде	—
5.2.	Дополнительные сведения о месте нахождения здания, сооружения, объекта незавершенного строительства	—
6.	Иные сведения	—

3. Пояснения к сведениям об объекте недвижимости с кадастровым номером 24:50:0300203:182 :

1.	—
----	---

1. Сведения о характерных точках контура объекта недвижимости с кадастровым номером 24:50:0300203:64 :

Система координат		МСК-167 (24)					Зона №	
							4	
Обозначение характерных точек границ	Содержатся в Едином государственном реестре недвижимости			Определены в ходе выполнения комплексных кадастровых работ			Метод определения координат	Формулы, примененные для расчета средней квадратической погрешности определения координат характерных точек (Mt), м, с подставленными в такие формулы значениями и итоговые (вычисленные) значения Mt, м
	координаты, м		Радиус, м	координаты, м		Радиус, м		
	X	Y	R	X	Y	R		
1	2	3	4	5	6	7	8	9
н1170	—	—	—	632 806,58	98 405,65	—	Метод спутниковых геодезических измерений (определений)	$\sqrt{(0,10^2 + 0,10^2)}$
н1180	—	—	—	632 806,58	98 399,85	—		
н1190	—	—	—	632 815,38	98 399,85	—		
н1160	—	—	—	632 815,38	98 405,65	—		
н1140	—	—	—	632 820,12	98 405,65	—		
н1150	—	—	—	632 820,12	98 414,90	—		
н1120	—	—	—	632 813,02	98 414,90	—		

1	2	3	4	5	6	7	8	9
н1130	—	—	—	632 813,02	98 405,65	—	Метод спутниковых геодезических измерений (определений)	$\sqrt{(0,10^2 + 0,10^2)}$
н1170	—	—	—	632 806,58	98 405,65	—		
2. Сведения о характеристиках объекта недвижимости с кадастровым номером							24:50:0300203:64 :	
№ п/п	Наименование характеристики					Значение характеристики		
1	2					3		
1.	Вид объекта недвижимости					Здание		
2.	Ранее присвоенный государственный учетный номер (инвентарный) здания, сооружения, объекта незавершенного строительства					—		
3.	Кадастровый номер земельного участка (земельных участков), в границах которого (которых) расположены здание, сооружение, объект незавершенного строительства					24:50:0300203:178		
4.	Уникальный учетный номер кадастрового квартала, в границах которого расположены здание, сооружение, объект незавершенного строительства					24:50:0300203		
5.	Сведения об адресе здания, сооружения, объекта незавершенного строительства					—		
5.1.	Сведения об ином месте нахождения здания, сооружения, объекта незавершенного строительства, не являющегося объектом адресации, в структурированном виде					—		
5.2.	Дополнительные сведения о месте нахождения здания, сооружения, объекта незавершенного строительства					—		
6.	Иные сведения					—		
3. Пояснения к сведениям об объекте недвижимости с кадастровым номером							24:50:0300203:64 :	
1.	—							

1. Сведения о характерных точках контура объекта недвижимости с кадастровым номером							24:50:0300203:66	
Система координат				МСК-167 (24)			Зона № 4	
Обозначение характерных точек границ	Содержатся в Едином государственном реестре недвижимости			Определены в ходе выполнения комплексных кадастровых работ			Метод определения координат	Формулы, примененные для расчета средней квадратической погрешности определения координат характерных точек (Mt), м, с подставленными в такие формулы значениями и итоговые (вычисленные) значения Mt, м
	координаты, м		Радиус, м	координаты, м		Радиус, м		
	X	Y	R	X	Y	R		
1	2	3	4	5	6	7	8	9
н121О	—	—	—	632 826,20	98 399,21	—	Метод спутниковых геодезических измерений (определений)	$\sqrt{(0,10^2 + 0,10^2)}$
н122О	—	—	—	632 825,76	98 404,99	—		
н123О	—	—	—	632 821,27	98 404,65	—		
н124О	—	—	—	632 821,71	98 398,87	—		
н121О	—	—	—	632 826,20	98 399,21	—		
2. Сведения о характеристиках объекта недвижимости с кадастровым номером							24:50:0300203:66	
№ п/п	Наименование характеристики			Значение характеристики				
1	2			3				
1.	Вид объекта недвижимости			Здание				
2.	Ранее присвоенный государственный учетный номер (инвентарный) здания, сооружения, объекта незавершенного строительства			—				
3.	Кадастровый номер земельного участка (земельных участков), в границах которого (которых) расположены здание, сооружение, объект незавершенного строительства			24:50:0300203:178				
4.	Уникальный учетный номер кадастрового квартала, в границах которого расположены здание, сооружение, объект незавершенного строительства			24:50:0300203				

1	2	3
5.	Сведения об адресе здания, сооружения, объекта незавершенного строительства	—
5.1.	Сведения об ином месте нахождения здания, сооружения, объекта незавершенного строительства, не являющегося объектом адресации, в структурированном виде	—
5.2.	Дополнительные сведения о месте нахождения здания, сооружения, объекта незавершенного строительства	—
6.	Иные сведения	—

3. Пояснения к сведениям об объекте недвижимости с кадастровым номером 24:50:0300203:66 :

1.	—
----	---

1. Сведения о характерных точках контура объекта недвижимости с кадастровым номером 24:50:0300203:67 :

Система координат		МСК-167 (24)		Зона №		4		
Обозначение характерных точек границ	Содержатся в Едином государственном реестре недвижимости			Определены в ходе выполнения комплексных кадастровых работ			Метод определения координат	Формулы, примененные для расчета средней квадратической погрешности определения координат характерных точек (Mt), м, с подставленными в такие формулы значениями и итоговые (вычисленные) значения Mt, м
	координаты, м		Радиус, м	координаты, м		Радиус, м		
	X	Y	R	X	Y	R		
1	2	3	4	5	6	7	8	9
н1340	—	—	—	632 803,04	98 316,73	—	Метод спутниковых геодезических измерений (определений)	$\sqrt{(0,10^2 + 0,10^2)}$
н1350	—	—	—	632 809,13	98 317,03	—		
н1360	—	—	—	632 808,89	98 322,03	—		
н1330	—	—	—	632 802,79	98 321,72	—		
н1320	—	—	—	632 802,93	98 319,08	—		
н1260	—	—	—	632 795,18	98 318,70	—		
н1270	—	—	—	632 795,60	98 310,26	—		

1	2	3	4	5	6	7	8	9
н128О	—	—	—	632 803,34	98 310,64	—	Метод спутниковых геодезических измерений (определений)	$\sqrt{(0,10^2 + 0,10^2)}$
н134О	—	—	—	632 803,04	98 316,73	—		
2. Сведения о характеристиках объекта недвижимости с кадастровым номером							24:50:0300203:67 :	
№ п/п	Наименование характеристики					Значение характеристики		
1	2					3		
1.	Вид объекта недвижимости					Здание		
2.	Ранее присвоенный государственный учетный номер (инвентарный) здания, сооружения, объекта незавершенного строительства					—		
3.	Кадастровый номер земельного участка (земельных участков), в границах которого (которых) расположены здание, сооружение, объект незавершенного строительства					24:50:0300203:25		
4.	Уникальный учетный номер кадастрового квартала, в границах которого расположены здание, сооружение, объект незавершенного строительства					24:50:0300203		
5.	Сведения об адресе здания, сооружения, объекта незавершенного строительства					—		
5.1.	Сведения об ином месте нахождения здания, сооружения, объекта незавершенного строительства, не являющегося объектом адресации, в структурированном виде					—		
5.2.	Дополнительные сведения о месте нахождения здания, сооружения, объекта незавершенного строительства					—		
6.	Иные сведения					—		
3. Пояснения к сведениям об объекте недвижимости с кадастровым номером							24:50:0300203:67 :	
1.	—							

1. Сведения о характерных точках контура объекта недвижимости с кадастровым номером <u>24:50:0300203:74</u> :								
Система координат <u>МСК-167 (24)</u>				Зона № <u>4</u>				
Обозначение характерных точек границ	Содержатся в Едином государственном реестре недвижимости			Определены в ходе выполнения комплексных кадастровых работ			Метод определения координат	Формулы, примененные для расчета средней квадратической погрешности определения координат характерных точек (Mt), м, с подставленными в такие формулы значениями и итоговые (вычисленные) значения Mt, м
	координаты, м		Радиус, м	координаты, м		Радиус, м		
	X	Y	R	X	Y	R		
1	2	3	4	5	6	7	8	9
н137О	—	—	—	632 841,44	98 418,58	—	Метод спутниковых геодезических измерений (определений)	$\sqrt{(0,10^2 + 0,10^2)}$
н138О	—	—	—	632 834,95	98 418,35	—		
н139О	—	—	—	632 835,21	98 410,82	—		
н140О	—	—	—	632 841,71	98 411,05	—		
н137О	—	—	—	632 841,44	98 418,58	—		
2. Сведения о характеристиках объекта недвижимости с кадастровым номером <u>24:50:0300203:74</u> :								
№ п/п	Наименование характеристики			Значение характеристики				
1	2			3				
1.	Вид объекта недвижимости			Здание				
2.	Ранее присвоенный государственный учетный номер (инвентарный) здания, сооружения, объекта незавершенного строительства			—				
3.	Кадастровый номер земельного участка (земельных участков), в границах которого (которых) расположены здание, сооружение, объект незавершенного строительства			24:50:0300203:178				
4.	Уникальный учетный номер кадастрового квартала, в границах которого расположены здание, сооружение, объект незавершенного строительства			24:50:0300203				

1	2	3
5.	Сведения об адресе здания, сооружения, объекта незавершенного строительства	—
5.1.	Сведения об ином месте нахождения здания, сооружения, объекта незавершенного строительства, не являющегося объектом адресации, в структурированном виде	—
5.2.	Дополнительные сведения о месте нахождения здания, сооружения, объекта незавершенного строительства	—
6.	Иные сведения	—

3. Пояснения к сведениям об объекте недвижимости с кадастровым номером 24:50:0300203:74 :

1.	—
----	---

1. Сведения о характерных точках контура объекта недвижимости с кадастровым номером 24:50:0300203:76 :

Система координат		МСК-167 (24)					Зона №	
							4	
Обозначение характерных точек границ	Содержатся в Едином государственном реестре недвижимости			Определены в ходе выполнения комплексных кадастровых работ			Метод определения координат	Формулы, примененные для расчета средней квадратической погрешности определения координат характерных точек (Mt), м, с подставленными в такие формулы значениями и итоговые (вычисленные) значения Mt, м
	координаты, м		Радиус, м	координаты, м		Радиус, м		
	X	Y	R	X	Y	R		
1	2	3	4	5	6	7	8	9
н1410	—	—	—	632 788,67	98 284,47	—	Метод спутниковых геодезических измерений (определений)	$\sqrt{(0,10^2 + 0,10^2)}$
н2490	—	—	—	632 788,60	98 285,51	—		
н2500	—	—	—	632 791,04	98 285,68	—		
н2510	—	—	—	632 790,68	98 290,84	—		
н2520	—	—	—	632 788,26	98 290,68	—		
н1430	—	—	—	632 788,33	98 289,65	—		
н1440	—	—	—	632 783,61	98 289,20	—		

1	2	3	4	5	6	7	8	9
н1450	—	—	—	632 783,65	98 288,44	—	Метод спутниковых геодезических измерений (определений)	$\sqrt{(0,10^2 + 0,10^2)}$
н1460	—	—	—	632 780,37	98 288,18	—		
н1480	—	—	—	632 780,25	98 290,59	—		
н2530	—	—	—	632 781,47	98 290,65	—		
н2540	—	—	—	632 781,35	98 293,09	—		
н2550	—	—	—	632 775,90	98 292,87	—		
н1490	—	—	—	632 775,95	98 291,52	—		
н1500	—	—	—	632 776,25	98 283,54	—		
н1410	—	—	—	632 788,67	98 284,47	—		

2. Сведения о характеристиках объекта недвижимости с кадастровым номером 24:50:0300203:76 :

№ п/п	Наименование характеристики	Значение характеристики
1	2	3
1.	Вид объекта недвижимости	Здание
2.	Ранее присвоенный государственный учетный номер (инвентарный) здания, сооружения, объекта незавершенного строительства	—
3.	Кадастровый номер земельного участка (земельных участков), в границах которого (которых) расположены здание, сооружение, объект незавершенного строительства	24:50:0300203:26
4.	Уникальный учетный номер кадастрового квартала, в границах которого расположены здание, сооружение, объект незавершенного строительства	24:50:0300203

1	2	3
5.	Сведения об адресе здания, сооружения, объекта незавершенного строительства	94944d2c-1df0-4c36-8bde-f8c5e90875cc
5.1.	Сведения об ином месте нахождения здания, сооружения, объекта незавершенного строительства, не являющегося объектом адресации, в структурированном виде	—
5.2.	Дополнительные сведения о месте нахождения здания, сооружения, объекта незавершенного строительства	—
6.	Иные сведения	—

3. Пояснения к сведениям об объекте недвижимости с кадастровым номером 24:50:0300203:76 :

1.	—
----	---

1. Сведения о характерных точках контура объекта недвижимости с кадастровым номером 24:50:0300203:77 :

Система координат		МСК-167 (24)		Зона №		4		
Обозначение характерных точек границ	Содержатся в Едином государственном реестре недвижимости			Определены в ходе выполнения комплексных кадастровых работ			Метод определения координат	Формулы, примененные для расчета средней квадратической погрешности определения координат характерных точек (Mt), м, с подставленными в такие формулы значениями и итоговые (вычисленные) значения Mt, м
	координаты, м		Радиус, м	координаты, м		Радиус, м		
	X	Y	R	X	Y	R		
1	2	3	4	5	6	7	8	9
н1510	—	—	—	632 809,27	98 285,12	—	Метод спутниковых геодезических измерений (определений)	$\sqrt{(0,10^2 + 0,10^2)}$
н1520	—	—	—	632 809,27	98 289,12	—		
н1530	—	—	—	632 803,72	98 289,12	—		
н1540	—	—	—	632 803,72	98 285,12	—		
н1510	—	—	—	632 809,27	98 285,12	—		

2. Сведения о характеристиках объекта недвижимости с кадастровым номером 24:50:0300203:77 :

№ п/п	Наименование характеристики	Значение характеристики
1	2	3
1.	Вид объекта недвижимости	Здание

1	2	3
2.	Ранее присвоенный государственный учетный номер (инвентарный) здания, сооружения, объекта незавершенного строительства	—
3.	Кадастровый номер земельного участка (земельных участков), в границах которого (которых) расположены здание, сооружение, объект незавершенного строительства	24:50:0300203:319
4.	Уникальный учетный номер кадастрового квартала, в границах которого расположены здание, сооружение, объект незавершенного строительства	24:50:0300203
5.	Сведения об адресе здания, сооружения, объекта незавершенного строительства	—
5.1.	Сведения об ином месте нахождения здания, сооружения, объекта незавершенного строительства, не являющегося объектом адресации, в структурированном виде	—
5.2.	Дополнительные сведения о месте нахождения здания, сооружения, объекта незавершенного строительства	—
6.	Иные сведения	—

3. Пояснения к сведениям об объекте недвижимости с кадастровым номером 24:50:0300203:77 :

1.	—
----	---

1. Сведения о характерных точках контура объекта недвижимости с кадастровым номером 24:50:0300203:78 :

Система координат		МСК-167 (24)		Зона №		4		
Обозначение характерных точек границ	Содержатся в Едином государственном реестре недвижимости			Определены в ходе выполнения комплексных кадастровых работ			Метод определения координат	Формулы, примененные для расчета средней квадратической погрешности определения координат характерных точек (Mt), м, с подставленными в такие формулы значениями и итоговые (вычисленные) значения Mt, м
	координаты, м		Радиус, м	координаты, м		Радиус, м		
	X	Y	R	X	Y	R		
1	2	3	4	5	6	7	8	9
н1550	—	—	—	632 784,58	98 295,89	—	Метод спутниковых геодезических измерений (определений)	$\sqrt{(0,10^2 + 0,10^2)}$
н1560	—	—	—	632 784,58	98 298,99	—		
н1570	—	—	—	632 778,18	98 298,99	—		

1	2	3	4	5	6	7	8	9
н158О	—	—	—	632 778,18	98 295,89	—	Метод спутниковых геодезических измерений (определений)	$\sqrt{(0,10^2 + 0,10^2)}$
н155О	—	—	—	632 784,58	98 295,89	—		
2. Сведения о характеристиках объекта недвижимости с кадастровым номером							<u>24:50:0300203:78</u>	:
№ п/п	Наименование характеристики					Значение характеристики		
1	2					3		
1.	Вид объекта недвижимости					Здание		
2.	Ранее присвоенный государственный учетный номер (инвентарный) здания, сооружения, объекта незавершенного строительства					—		
3.	Кадастровый номер земельного участка (земельных участков), в границах которого (которых) расположены здание, сооружение, объект незавершенного строительства					24:50:0300203:319, 24:50:0300203:359		
4.	Уникальный учетный номер кадастрового квартала, в границах которого расположены здание, сооружение, объект незавершенного строительства					24:50:0300203		
5.	Сведения об адресе здания, сооружения, объекта незавершенного строительства					—		
5.1.	Сведения об ином месте нахождения здания, сооружения, объекта незавершенного строительства, не являющегося объектом адресации, в структурированном виде					—		
5.2.	Дополнительные сведения о месте нахождения здания, сооружения, объекта незавершенного строительства					—		
6.	Иные сведения					—		
3. Пояснения к сведениям об объекте недвижимости с кадастровым номером							<u>24:50:0300203:78</u>	:
1.	—							

1. Сведения о характерных точках контура объекта недвижимости с кадастровым номером							24:50:0300203:84	
Система координат				МСК-167 (24)			Зона №	
Обозначение характерных точек границ		Содержатся в Едином государственном реестре недвижимости		Определены в ходе выполнения комплексных кадастровых работ			Метод определения координат	Формулы, примененные для расчета средней квадратической погрешности определения координат характерных точек (Mt), м, с подставленными в такие формулы значениями и итоговые (вычисленные) значения Mt, м
координаты, м		Радиус, м	координаты, м		Радиус, м			
X	Y	R	X	Y	R			
1	2	3	4	5	6	7	8	9
н1610	—	—	—	632 872,99	98 366,97	—	Метод спутниковых геодезических измерений (определений)	$\sqrt{(0,10^2 + 0,10^2)}$
н1620	—	—	—	632 873,41	98 361,74	—		
н1640	—	—	—	632 874,95	98 361,86	—		
н1650	—	—	—	632 875,26	98 358,02	—		
н1660	—	—	—	632 879,90	98 358,39	—		
н1630	—	—	—	632 879,59	98 362,23	—		
н1590	—	—	—	632 881,78	98 362,41	—		
н1600	—	—	—	632 881,36	98 367,64	—		
н1610	—	—	—	632 872,99	98 366,97	—		
2. Сведения о характеристиках объекта недвижимости с кадастровым номером							24:50:0300203:84	
№ п/п	Наименование характеристики			Значение характеристики				
1	2			3				
1.	Вид объекта недвижимости			Здание				
2.	Ранее присвоенный государственный учетный номер (инвентарный) здания, сооружения, объекта незавершенного строительства			—				

1	2		3					
3.	Кадастровый номер земельного участка (земельных участков), в границах которого (которых) расположены здание, сооружение, объект незавершенного строительства		24:50:0300203:13					
4.	Уникальный учетный номер кадастрового квартала, в границах которого расположены здание, сооружение, объект незавершенного строительства		24:50:0300203					
5.	Сведения об адресе здания, сооружения, объекта незавершенного строительства		7b2ec526-41a1-4d16-9e67-0e332d09f30d					
5.1.	Сведения об ином месте нахождения здания, сооружения, объекта незавершенного строительства, не являющегося объектом адресации, в структурированном виде		—					
5.2.	Дополнительные сведения о месте нахождения здания, сооружения, объекта незавершенного строительства		—					
6.	Иные сведения		—					
3. Пояснения к сведениям об объекте недвижимости с кадастровым номером			24:50:0300203:84 :					
1.	—		—					
1. Сведения о характерных точках контура объекта недвижимости с кадастровым номером			24:50:0300203:85 :					
Система координат <u>МСК-167 (24)</u>			Зона № <u>4</u>					
Обозначение характерных точек границ	Содержатся в Едином государственном реестре недвижимости			Определены в ходе выполнения комплексных кадастровых работ			Метод определения координат	Формулы, примененные для расчета средней квадратической погрешности определения координат характерных точек (Mt), м, с подставленными в такие формулы значениями и итоговые (вычисленные) значения Mt, м
	координаты, м		Радиус, м	координаты, м		Радиус, м		
	X	Y	R	X	Y	R		
1	2	3	4	5	6	7	8	9
n178O	—	—	—	632 843,30	98 337,05	—	Метод спутниковых геодезических измерений (определений)	$\sqrt{(0,10^2 + 0,10^2)}$
n172O	—	—	—	632 853,29	98 337,46	—		
n173O	—	—	—	632 852,85	98 348,23	—		
n169O	—	—	—	632 853,51	98 348,25	—		

1	2	3	4	5	6	7	8	9
н1700	—	—	—	632 853,28	98 353,85	—	Метод спутниковых геодезических измерений (определений)	$\sqrt{(0,10^2 + 0,10^2)}$
н1670	—	—	—	632 845,79	98 353,54	—		
н1760	—	—	—	632 846,25	98 342,28	—		
н1770	—	—	—	632 843,09	98 342,15	—		
н1780	—	—	—	632 843,30	98 337,05	—		

2. Сведения о характеристиках объекта недвижимости с кадастровым номером 24:50:0300203:85 :

№ п/п	Наименование характеристики	Значение характеристики
1	2	3
1.	Вид объекта недвижимости	Здание
2.	Ранее присвоенный государственный учетный номер (инвентарный) здания, сооружения, объекта незавершенного строительства	—
3.	Кадастровый номер земельного участка (земельных участков), в границах которого (которых) расположены здание, сооружение, объект незавершенного строительства	24:50:0300203:12
4.	Уникальный учетный номер кадастрового квартала, в границах которого расположены здание, сооружение, объект незавершенного строительства	24:50:0300203
5.	Сведения об адресе здания, сооружения, объекта незавершенного строительства	—
5.1.	Сведения об ином месте нахождения здания, сооружения, объекта незавершенного строительства, не являющегося объектом адресации, в структурированном виде	—
5.2.	Дополнительные сведения о месте нахождения здания, сооружения, объекта незавершенного строительства	—
6.	Иные сведения	—

3. Пояснения к сведениям об объекте недвижимости с кадастровым номером 24:50:0300203:85 :

1.	—
----	---

1. Сведения о характерных точках контура объекта недвижимости с кадастровым номером							24:50:0300203:90	
Система координат				МСК-167 (24)			Зона №	
Обозначение характерных точек границ		Содержатся в Едином государственном реестре недвижимости		Определены в ходе выполнения комплексных кадастровых работ			4	
		координаты, м		Радиус, м	координаты, м		Радиус, м	Метод определения координат
		X	Y	R	X	Y	R	
1	2	3	4	5	6	7	8	
н183О	—	—	—	632 830,71	98 281,22	—	Метод спутниковых геодезических измерений (определений)	Формулы, примененные для расчета средней квадратической погрешности определения координат характерных точек (Mt), м, с подставленными в такие формулы значениями и итоговые (вычисленные) значения Mt, м $\sqrt{(0,10^2 + 0,10^2)}$
н184О	—	—	—	632 819,02	98 280,75	—		
н185О	—	—	—	632 819,44	98 270,21	—		
н186О	—	—	—	632 831,13	98 270,68	—		
н183О	—	—	—	632 830,71	98 281,22	—		
2. Сведения о характеристиках объекта недвижимости с кадастровым номером							24:50:0300203:90	
№ п/п	Наименование характеристики			Значение характеристики				
1	2			3				
1.	Вид объекта недвижимости			Здание				
2.	Ранее присвоенный государственный учетный номер (инвентарный) здания, сооружения, объекта незавершенного строительства			—				
3.	Кадастровый номер земельного участка (земельных участков), в границах которого (которых) расположены здание, сооружение, объект незавершенного строительства			24:50:0300203:187, 24:50:0300203:188				
4.	Уникальный учетный номер кадастрового квартала, в границах которого расположены здание, сооружение, объект незавершенного строительства			24:50:0300203				

1	2	3
5.	Сведения об адресе здания, сооружения, объекта незавершенного строительства	7284dcf8-5c12-44d3-8a6d-885fed8e991d
5.1.	Сведения об ином месте нахождения здания, сооружения, объекта незавершенного строительства, не являющегося объектом адресации, в структурированном виде	—
5.2.	Дополнительные сведения о месте нахождения здания, сооружения, объекта незавершенного строительства	—
6.	Иные сведения	—

3. Пояснения к сведениям об объекте недвижимости с кадастровым номером 24:50:0300203:90 :

1.	—
----	---

1. Сведения о характерных точках контура объекта недвижимости с кадастровым номером 24:50:0300203:92 :

Система координат		МСК-167 (24)					Зона №	
							4	
Обозначение характерных точек границ	Содержатся в Едином государственном реестре недвижимости			Определены в ходе выполнения комплексных кадастровых работ			Метод определения координат	Формулы, примененные для расчета средней квадратической погрешности определения координат характерных точек (Mt), м, с подставленными в такие формулы значениями и итоговые (вычисленные) значения Mt, м
	координаты, м		Радиус, м	координаты, м		Радиус, м		
	X	Y	R	X	Y	R		
1	2	3	4	5	6	7	8	9
н194О	—	—	—	632 875,60	98 310,28	—	Метод спутниковых геодезических измерений (определений)	$\sqrt{(0,10^2 + 0,10^2)}$
н191О	—	—	—	632 877,00	98 310,33	—		
н189О	—	—	—	632 877,06	98 308,64	—		
н190О	—	—	—	632 884,56	98 308,91	—		
н187О	—	—	—	632 884,24	98 317,40	—		
н188О	—	—	—	632 876,75	98 317,13	—		
н192О	—	—	—	632 876,94	98 311,98	—		

1	2	3	4	5	6	7	8	9
н193О	—	—	—	632 875,54	98 311,93	—	Метод спутниковых геодезических измерений (определений)	$\sqrt{(0,10^2 + 0,10^2)}$
н194О	—	—	—	632 875,60	98 310,28	—		
2. Сведения о характеристиках объекта недвижимости с кадастровым номером							24:50:0300203:92 :	
№ п/п	Наименование характеристики					Значение характеристики		
1	2					3		
1.	Вид объекта недвижимости					Здание		
2.	Ранее присвоенный государственный учетный номер (инвентарный) здания, сооружения, объекта незавершенного строительства					—		
3.	Кадастровый номер земельного участка (земельных участков), в границах которого (которых) расположены здание, сооружение, объект незавершенного строительства					24:50:0300203:10		
4.	Уникальный учетный номер кадастрового квартала, в границах которого расположены здание, сооружение, объект незавершенного строительства					24:50:0300203		
5.	Сведения об адресе здания, сооружения, объекта незавершенного строительства					11605c3f-7a73-4f23-8101-fc583a93ef37		
5.1.	Сведения об ином месте нахождения здания, сооружения, объекта незавершенного строительства, не являющегося объектом адресации, в структурированном виде					—		
5.2.	Дополнительные сведения о месте нахождения здания, сооружения, объекта незавершенного строительства					—		
6.	Иные сведения					—		
3. Пояснения к сведениям об объекте недвижимости с кадастровым номером							24:50:0300203:92 :	
1.	—							

1. Сведения о характерных точках контура объекта недвижимости с кадастровым номером							24:50:0300203:94		
Система координат				МСК-167 (24)			Зона №		4
Обозначение характерных точек границ	Содержатся в Едином государственном реестре недвижимости			Определены в ходе выполнения комплексных кадастровых работ			Метод определения координат	Формулы, примененные для расчета средней квадратической погрешности определения координат характерных точек (Mt), м, с подставленными в такие формулы значениями и итоговые (вычисленные) значения Mt, м	
	координаты, м		Радиус, м	координаты, м		Радиус, м			
	X	Y	R	X	Y	R			
1	2	3	4	5	6	7	8	9	
н1950	—	—	—	632 861,66	98 385,12	—	Метод спутниковых геодезических измерений (определений)	$\sqrt{(0,10^2 + 0,10^2)}$	
н1960	—	—	—	632 860,92	98 390,87	—			
н1970	—	—	—	632 852,78	98 389,82	—			
н1980	—	—	—	632 853,53	98 384,07	—			
н1950	—	—	—	632 861,66	98 385,12	—			
2. Сведения о характеристиках объекта недвижимости с кадастровым номером							24:50:0300203:94		
№ п/п	Наименование характеристики			Значение характеристики					
1	2			3					
1.	Вид объекта недвижимости			Здание					
2.	Ранее присвоенный государственный учетный номер (инвентарный) здания, сооружения, объекта незавершенного строительства			—					
3.	Кадастровый номер земельного участка (земельных участков), в границах которого (которых) расположены здание, сооружение, объект незавершенного строительства			24:50:0300203:364					
4.	Уникальный учетный номер кадастрового квартала, в границах которого расположены здание, сооружение, объект незавершенного строительства			24:50:0300203					

1	2	3
5.	Сведения об адресе здания, сооружения, объекта незавершенного строительства	c5c81d01-8f34-4a92-a65a-a42027ecb99d
5.1.	Сведения об ином месте нахождения здания, сооружения, объекта незавершенного строительства, не являющегося объектом адресации, в структурированном виде	—
5.2.	Дополнительные сведения о месте нахождения здания, сооружения, объекта незавершенного строительства	—
6.	Иные сведения	—

3. Пояснения к сведениям об объекте недвижимости с кадастровым номером 24:50:0300203:94 :

1.	—
----	---

1. Сведения о характерных точках контура объекта недвижимости с кадастровым номером 24:50:0300203:96 :

Система координат		МСК-167 (24)		Зона №		4		
Обозначение характерных точек границ	Содержатся в Едином государственном реестре недвижимости			Определены в ходе выполнения комплексных кадастровых работ			Метод определения координат	Формулы, примененные для расчета средней квадратической погрешности определения координат характерных точек (Mt), м, с подставленными в такие формулы значениями и итоговые (вычисленные) значения Mt, м
	координаты, м		Радиус, м	координаты, м		Радиус, м		
	X	Y	R	X	Y	R		
1	2	3	4	5	6	7	8	9
н199О	—	—	—	632 809,43	98 367,66	—	Метод спутниковых геодезических измерений (определений)	$\sqrt{(0,10^2 + 0,10^2)}$
н200О	—	—	—	632 809,65	98 364,17	—		
н201О	—	—	—	632 816,94	98 364,62	—		
н203О	—	—	—	632 816,58	98 370,39	—		
н204О	—	—	—	632 813,69	98 370,21	—		
н205О	—	—	—	632 813,83	98 367,93	—		
н199О	—	—	—	632 809,43	98 367,66	—		

2. Сведения о характеристиках объекта недвижимости с кадастровым номером <u>24:50:0300203:96</u> :								
№ п/п	Наименование характеристики			Значение характеристики				
1	2			3				
1.	Вид объекта недвижимости			Здание				
2.	Ранее присвоенный государственный учетный номер (инвентарный) здания, сооружения, объекта незавершенного строительства			—				
3.	Кадастровый номер земельного участка (земельных участков), в границах которого (которых) расположены здание, сооружение, объект незавершенного строительства			24:50:0300203:179				
4.	Уникальный учетный номер кадастрового квартала, в границах которого расположены здание, сооружение, объект незавершенного строительства			24:50:0300203				
5.	Сведения об адресе здания, сооружения, объекта незавершенного строительства			—				
5.1.	Сведения об ином месте нахождения здания, сооружения, объекта незавершенного строительства, не являющегося объектом адресации, в структурированном виде			—				
5.2.	Дополнительные сведения о месте нахождения здания, сооружения, объекта незавершенного строительства			—				
6.	Иные сведения			—				
3. Пояснения к сведениям об объекте недвижимости с кадастровым номером <u>24:50:0300203:96</u> :								
1.	—							
1. Сведения о характерных точках контура объекта недвижимости с кадастровым номером <u>24:11:0000000:15915</u> :								
Система координат <u>МСК-167 (24)</u>				Зона № <u>4</u>				
Обозначение характерных точек границ	Содержатся в Едином государственном реестре недвижимости			Определены в ходе выполнения комплексных кадастровых работ			Метод определения координат	Формулы, примененные для расчета средней квадратической погрешности определения координат характерных точек (Mt), м, с подставленными в такие формулы значениями и итоговые (вычисленные) значения Mt, м
	координаты, м		Радиус, м	координаты, м		Радиус, м		
	X	Y	R	X	Y	R		
1	2	3	4	5	6	7	8	9
n206O	—	—	—	632 870,69	98 435,40	—	Метод спутниковых геодезических измерений (определений)	$\sqrt{(0,10^2 + 0,10^2)}$

1	2	3	4	5	6	7	8	9
н207О	—	—	—	632 879,26	98 435,40	—	Метод спутниковых геодезических измерений (определений)	$\sqrt{(0,10^2 + 0,10^2)}$
н208О	—	—	—	632 879,26	98 444,05	—		
н209О	—	—	—	632 870,69	98 444,05	—		
н206О	—	—	—	632 870,69	98 435,40	—		

2. Сведения о характеристиках объекта недвижимости с кадастровым номером 24:11:0000000:15915 :

№ п/п	Наименование характеристики	Значение характеристики
1	2	3
1.	Вид объекта недвижимости	Здание
2.	Ранее присвоенный государственный учетный номер (инвентарный) здания, сооружения, объекта незавершенного строительства	—
3.	Кадастровый номер земельного участка (земельных участков), в границах которого (которых) расположены здание, сооружение, объект незавершенного строительства	24:50:0300203:58
4.	Уникальный учетный номер кадастрового квартала, в границах которого расположены здание, сооружение, объект незавершенного строительства	24:50:0300203
5.	Сведения об адресе здания, сооружения, объекта незавершенного строительства	5285da3c-f848-4610-b6c9-6f3e9a165330
5.1.	Сведения об ином месте нахождения здания, сооружения, объекта незавершенного строительства, не являющегося объектом адресации, в структурированном виде	—
5.2.	Дополнительные сведения о месте нахождения здания, сооружения, объекта незавершенного строительства	—
6.	Иные сведения	—

3. Пояснения к сведениям об объекте недвижимости с кадастровым номером 24:11:0000000:15915 :

1.	—
----	---

1. Сведения о характерных точках контура объекта недвижимости с кадастровым номером							24:50:0300203:75		
Система координат				МСК-167 (24)			Зона №		4
Обозначение характерных точек границ	Содержатся в Едином государственном реестре недвижимости			Определены в ходе выполнения комплексных кадастровых работ			Метод определения координат	Формулы, примененные для расчета средней квадратической погрешности определения координат характерных точек (Mt), м, с подставленными в такие формулы значениями и итоговые (вычисленные) значения Mt, м	
	координаты, м		Радиус, м	координаты, м		Радиус, м			
	X	Y	R	X	Y	R			
1	2	3	4	5	6	7	8	9	
н222О	—	—	—	632 784,51	98 354,75	—	Метод спутниковых геодезических измерений (определений)	$\sqrt{(0,10^2 + 0,10^2)}$	
н223О	—	—	—	632 783,77	98 365,93	—			
н224О	—	—	—	632 774,59	98 365,32	—			
н225О	—	—	—	632 775,33	98 354,14	—			
н222О	—	—	—	632 784,51	98 354,75	—			
2. Сведения о характеристиках объекта недвижимости с кадастровым номером							24:50:0300203:75		
№ п/п	Наименование характеристики			Значение характеристики					
1	2			3					
1.	Вид объекта недвижимости			Здание					
2.	Ранее присвоенный государственный учетный номер (инвентарный) здания, сооружения, объекта незавершенного строительства			—					
3.	Кадастровый номер земельного участка (земельных участков), в границах которого (которых) расположены здание, сооружение, объект незавершенного строительства			24:50:0300203:176					
4.	Уникальный учетный номер кадастрового квартала, в границах которого расположены здание, сооружение, объект незавершенного строительства			24:50:0300203					

1	2	3
5.	Сведения об адресе здания, сооружения, объекта незавершенного строительства	—
5.1.	Сведения об ином месте нахождения здания, сооружения, объекта незавершенного строительства, не являющегося объектом адресации, в структурированном виде	—
5.2.	Дополнительные сведения о месте нахождения здания, сооружения, объекта незавершенного строительства	—
6.	Иные сведения	—

3. Пояснения к сведениям об объекте недвижимости с кадастровым номером 24:50:0300203:75 :

1.	—
----	---

1. Сведения о характерных точках контура объекта недвижимости с кадастровым номером 24:50:0000000:177423 :

Система координат		МСК-167 (24)					Зона №		4
Обозначение характерных точек границ	Содержатся в Едином государственном реестре недвижимости			Определены в ходе выполнения комплексных кадастровых работ			Метод определения координат	Формулы, примененные для расчета средней квадратической погрешности определения координат характерных точек (Mt), м, с подставленными в такие формулы значениями и итоговые (вычисленные) значения Mt, м	
	координаты, м		Радиус, м	координаты, м		Радиус, м			
	X	Y	R	X	Y	R			
1	2	3	4	5	6	7	8	9	
н1790	—	—	—	632 883,20	98 350,78	—	Метод спутниковых геодезических измерений (определений)	$\sqrt{(0,10^2 + 0,10^2)}$	
н1800	—	—	—	632 874,52	98 350,21	—			
н1810	—	—	—	632 875,10	98 341,38	—			
н1820	—	—	—	632 883,78	98 341,95	—			
н1790	—	—	—	632 883,20	98 350,78	—			

2. Сведения о характеристиках объекта недвижимости с кадастровым номером 24:50:0000000:177423 :

№ п/п	Наименование характеристики	Значение характеристики
1	2	3
1.	Вид объекта недвижимости	Здание

1	2	3
2.	Ранее присвоенный государственный учетный номер (инвентарный) здания, сооружения, объекта незавершенного строительства	—
3.	Кадастровый номер земельного участка (земельных участков), в границах которого (которых) расположены здание, сооружение, объект незавершенного строительства	24:50:0000000:346517
4.	Уникальный учетный номер кадастрового квартала, в границах которого расположены здание, сооружение, объект незавершенного строительства	24:50:0300203
5.	Сведения об адресе здания, сооружения, объекта незавершенного строительства	45c22914-5a33-482d-829d-c1ecd08df22f
5.1.	Сведения об ином месте нахождения здания, сооружения, объекта незавершенного строительства, не являющегося объектом адресации, в структурированном виде	—
5.2.	Дополнительные сведения о месте нахождения здания, сооружения, объекта незавершенного строительства	—
6.	Иные сведения	—

3. Пояснения к сведениям об объекте недвижимости с кадастровым номером 24:50:0000000:177423 :

1.	—
----	---

1. Сведения о характерных точках контура объекта недвижимости с кадастровым номером 24:50:0000000:176867 :

Система координат		МСК-167 (24)					Зона №		4
Обозначение характерных точек границ	Содержатся в Едином государственном реестре недвижимости			Определены в ходе выполнения комплексных кадастровых работ			Метод определения координат	Формулы, примененные для расчета средней квадратической погрешности определения координат характерных точек (Mt), м, с подставленными в такие формулы значениями и итоговые (вычисленные) значения Mt, м	
	координаты, м		Радиус, м	координаты, м		Радиус, м			
	X	Y	R	X	Y	R			
1	2	3	4	5	6	7	8	9	
24:50:0000000:176867(1)									
н36О	—	—	—	632 854,75	98 325,22	—	Метод спутниковых геодезических измерений (определений)	$\sqrt{(m0^2 + m1^2)} = \sqrt{(0,10^2 + 0,10^2)}$	
н37О	—	—	—	632 854,55	98 329,52	—			

1	2	3	4	5	6	7	8	9
н38О	—	—	—	632 842,91	98 328,99	—	Метод спутниковых геодезических измерений (определений)	$\sqrt{(m_0^2 + m_1^2)} = \sqrt{(0,10^2 + 0,10^2)}$
н39О	—	—	632 843,11	98 324,69	—			
н36О	—	—	—	632 854,75	98 325,22	—		
24:50:0000000:176867(2)								
н40О	—	—	—	632 842,73	98 324,68	—	Метод спутниковых геодезических измерений (определений)	$\sqrt{(m_0^2 + m_1^2)} = \sqrt{(0,10^2 + 0,10^2)}$
н41О	—	—	—	632 842,53	98 328,97	—		
н42О	—	—	—	632 834,34	98 328,59	—		
н44О	—	—	—	632 834,67	98 321,40	—		
н45О	—	—	—	632 837,97	98 321,55	—		
н46О	—	—	—	632 837,84	98 324,45	—		
н40О	—	—	—	632 842,73	98 324,68	—		

2. Сведения о характеристиках объекта недвижимости с кадастровым номером 24:50:0000000:176867 :

№ п/п	Наименование характеристики	Значение характеристики
1	2	3
1.	Вид объекта недвижимости	Сооружени
2.	Ранее присвоенный государственный учетный номер (инвентарный) здания, сооружения, объекта незавершенного строительства	—
3.	Кадастровый номер земельного участка (земельных участков), в границах которого (которых) расположены здание, сооружение, объект незавершенного строительства	24:50:0300203:11
4.	Уникальный учетный номер кадастрового квартала, в границах которого расположены здание, сооружение, объект незавершенного строительства	24:50:0300203

1	2	3
5.	Сведения об адресе здания, сооружения, объекта незавершенного строительства	—
5.1.	Сведения об ином месте нахождения здания, сооружения, объекта незавершенного строительства, не являющегося объектом адресации, в структурированном виде	—
5.2.	Дополнительные сведения о месте нахождения здания, сооружения, объекта незавершенного строительства	—
6.	Иные сведения	—
3. Пояснения к сведениям об объекте недвижимости с кадастровым номером		<u>24:50:0000000:176867</u> :
1.		—

**Сведения о зданиях, сооружениях, объектах незавершенного строительства,
необходимые для исправления реестровых ошибок в сведениях об описании их местоположения**

1. Сведения о характерных точках контура _____

вид объекта недвижимости (здание, сооружение, объект незавершенного строительства)

с кадастровым номером _____ :

Система координат _____

Зона № _____

Обозначение характерных точек границ	Содержатся в Едином государственном реестре недвижимости			Определены в ходе выполнения комплексных кадастровых работ			Метод определения координат	Формулы, примененные для расчета средней квадратической погрешности определения координат характерных точек (Mt), м, с подставленными в такие формулы значениями и итоговые (вычисленные) значения Mt, м
	координаты, м		Радиус, м	координаты, м		Радиус, м		
	X	Y	R	X	Y	R		
1	2	3	4	5	6	7	8	9

2. Иные сведения об объекте недвижимости с кадастровым номером _____ :

1. _____

3. Пояснения к сведениям об объекте недвижимости с кадастровым номером _____ :

1. _____

Схема границ земельных участков

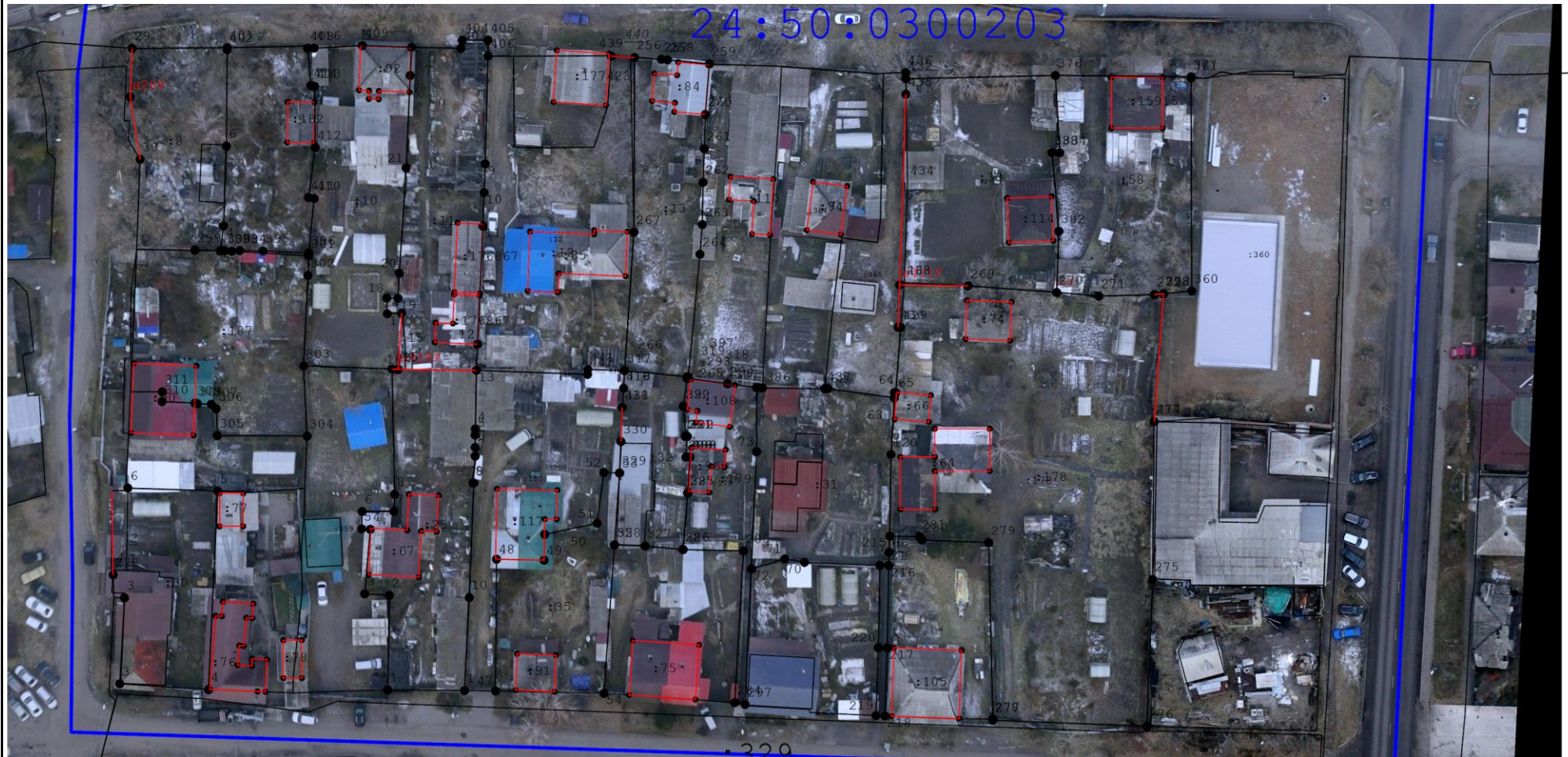


Масштаб 1:1 500

Условные обозначения:

- : 38 - Кадастровый номер объекта недвижимости
- - Характерная точка границы земельного участка, сведения ЕГРН о которой соответствуют требованиям, установленным в соответствии с частью 13 статьи 22 Федерального закона от 13 июля 2015 г. N 218-ФЗ "О государственной регистрации недвижимости"
- - характерная точка границы земельного участка, сведения о которой отсутствуют в ЕГРН, местоположение которой определено при кадастровых работах (новая характерная точка)
- - Характерная точка контура здания, сооружения, объекта незавершенного строительства
- - Вновь образованная или уточненная часть границы земельного участка. Часть контура здания, сооружения, объекта незавершенного строительства, образованного проекцией новой наземной конструктивной конструкции
- 2 - Обозначение характерной точки границ земельного участка, местоположение которой не изменилось или было уточнено в результате комплексных кадастровых работ
- н1461У - Обозначение новой характерной точки границ земельного участка
- 1 - Обозначение прекращающей существование характерной точки границ земельного участка"
- - Граница кадастрового квартала
- 24:50:0100542 - Кадастровый номер квартала
- - Обозначение красные линии проекта внесения в УДС

Схема границ земельных участков



Условные обозначения:

условные обозначения представлены на листе № 1

