

УТВЕРЖДЕНА  
постановлением  
администрации  
города Красноярск  
от \_\_\_\_\_ № \_\_\_\_\_

## КАРТА-ПЛАН ТЕРРИТОРИИ

### Пояснительная записка

#### 1. Сведения о территории выполнения комплексных кадастровых работ:

*Красноярский край, г. Красноярск, Центральный район, территория кадастрового квартала 24:50:0300148*

(наименование субъекта Российской Федерации, муниципального образования, населенного пункта, уникальные учетные номера кадастровых кварталов, иные сведения, позволяющие определить местоположение территории, на которой выполняются комплексные кадастровые работы, например, наименование садоводческого или огороднического некоммерческого товарищества, гаражного кооператива, элемента планировочной структуры)

#### 2. Основания выполнения комплексных кадастровых работ:

Наименование, дата и номер документа, на основании которого выполняются комплексные кадастровые работы:

*Соглашение о предоставлении из федерального бюджета субсидий, в том числе грантов в форме субсидий, юридическим лицам, индивидуальным предпринимателям, а также физическим лицам № 321-20-2026-006 от 30 января 2026 г.*

#### 3. Дата подготовки карты-плана территории: 22 мая 2026 г.

#### 4. Сведения о заказчике(ах) комплексных кадастровых работ:

В отношении юридического лица, органа местного самоуправления муниципального района, муниципального округа или городского округа либо уполномоченного исполнительного органа государственной власти субъекта Российской Федерации:

полное или сокращенное (в случае, если имеется) наименование: Управление федеральной службы государственной регистрации, кадастра и картографии по Красноярскому краю

основной государственный регистрационный номер: 1042402980290

идентификационный номер налогоплательщика: 2466124510

В отношении физического лица или представителя физических или юридических лиц:

фамилия, имя, отчество (последнее - при наличии): —

страховой номер индивидуального лицевого счета в системе обязательного пенсионного страхования Российской Федерации (СНИЛС): —

Наименование и реквизиты документа, подтверждающие полномочия представителя заказчика(ов) комплексных кадастровых работ: —

Адрес электронной почты (для направления уведомления о результатах внесения сведений в Единый государственный реестр недвижимости): —

#### 5. Сведения об исполнителе комплексных кадастровых работ:

Полное или сокращенное (в случае, если имеется) наименование и адрес юридического лица, с которым заключен государственный или муниципальный контракт либо договор подряда на выполнение комплексных кадастровых работ:  
*Филиал ППК "Роскадастр" по Красноярскому краю, адрес: 660020, Красноярский край, город Красноярск, г.о. Красноярск, ул. Петра Подзолкова, д. 3*

Фамилия, имя, отчество кадастрового инженера (последнее - при наличии): *Кобыжаков Олег Любимович*  
 и основной государственный регистрационный номер кадастрового инженера индивидуального предпринимателя (ОГРНИП): *—*

Страховой номер индивидуального лицевого счета в системе обязательного пенсионного страхования Российской Федерации (СНИЛС) кадастрового инженера: *099-544-323-15*

Уникальный реестровый номер кадастрового инженера в реестре саморегулируемой организации кадастровых инженеров и дата внесения сведений о физическом лице в такой реестр: *1651, 11 октября 2016 г.*

Полное или (в случае, если имеется) сокращенное наименование саморегулируемой организации кадастровых инженеров, членом которой является кадастровый инженер:  
*Ассоциация "Балтийское объединение кадастровых инженеров"*

Контактный телефон: *+79639569996*

Почтовый адрес и адрес электронной почты, по которым осуществляется связь с кадастровым инженером:  
*, OlegatoRR\_26@mail.ru*

**6. Перечень документов, использованных при подготовке карты-плана территории:**

№ п/п	Реквизиты документа				
	Вид	Дата	Номер	Наименование	Иные сведения
1	2	3	4	5	6
1	Кадастровый план территории, выдан: Филиал публично-правовой компании "Роскадастр" по Красноярскому краю	15 октября 2025 г.	КУВИ-001/2025-191400806	Кадастровый план территории	—
2	Картографические материалы	10 февраля 2026 г.	б/н	Цифровой ортофотоплан	Масштаб: 1:500
3	Иной документ	18 марта 2025 г.	170-7252/2025	Выписка координат из каталога геодезических пунктов в МСК-167	—

**7. Пояснения к карте-плану территории:**

Комплексные кадастровые работы (далее - ККР) выполнены публично-правовой компанией «Роскадастр» (ППК «Роскадастр») в соответствии с муниципальным контрактом на проведение комплексных кадастровых работ №321-20-2026-006 от 30.01.2026г. территория выполнения работ: Красноярский край, муниципальное образование г. Красноярск, кадастровый квартал 24:50:0300148. При подготовке карты (плана) территории (далее – КПТР) проведен анализ материалов землеустроительной документации, сведений Единого государственного реестра недвижимости (далее - ЕГРН) в виде кадастровых планов территории (далее – КПТ) и выписок из ЕГРН. В результате проведенного анализа выявлено, что по состоянию на 18.05.2026г. в кадастровом квартале (далее – КК) содержатся сведения о 20 земельных участках (далее - ЗУ) и 29 объектах капитального строительства (далее - ОКС). КПТР разработана в соответствии с правилами землепользования и застройки городского округа город Красноярск, утвержденные Решением Красноярского

городского Совета депутатов от 07.07.2015 №В-122. Источник официального опубликования: "Городские новости" №102 от 15.07.2015 (первоначальный текст документа). Изменения, внесенные Решением от 16.12.2025 №12-162, опубликованы в сетевом издании "Официальный интернет-портал правовой информации города Красноярск" (PRAVO-ADMKRSK.RU) (опубликовано на Официальном интернет-портале правовой информации города Красноярск <http://pravo-admkrsk.ru> 24.12.2025).

В отношении территории, в границах которой расположен кадастровый квартал 24:50:0300148 отсутствует проект межевания территории. Образование ЗУ в рамках ККР не проводилось в связи с отсутствием утвержденного проекта межевания территории на кадастровый квартал. Кадастровые работы проводились в соответствии с требованиями к точности и методам определения координат характерных точек границ ЗУ, а также контура здания, сооружения или объекта незавершенного строительства на ЗУ установленными Приказом от 23 октября 2020г. № П/0393 Министерства экономического развития РФ «Об утверждении требований к точности и методам определения координат характерных точек границ земельного участка, требований к точности и методам определения координат характерных точек контура здания, сооружения или объекта незавершенного строительства на земельном участке, а также требований к определению площади здания, сооружения и помещения, машино-места».

В ходе выполнения ККР, возражений заинтересованных лиц относительно местоположения границ земельных участков, определенных в ходе выполнения ККР не поступало. Заключение комиссии не составлялось и отсутствует в составе приложения.

Всего	на территории	КК	в результате	выполнения	ККР	осуществлено:
•уточнение	местоположения		ЗУ	-	4	ед.;
•исправление	реестровых ошибок	в сведениях	ЕГРН	о местоположении границ	ЗУ	- 4 ед.;
•уточнение	местоположения	на ЗУ	ОКС	-	18	ед.;
•исправление	реестровых ошибок	в сведениях	ЕГРН	о местоположении границ	ОКС	- 0 ед.
Сведения		об	уточняемых			ЗУ

В соответствии с п.1 ст.42.8 221-ФЗ «О кадастровой деятельности» от 24.07.2007г. (далее - 221-ФЗ) выполнение ККР по уточнению местоположения границ ЗУ осуществляется по правилам, предусмотренным ч.1.1 ст.43 Федерального закона от 13.07.2015 года № 218-ФЗ «О государственной регистрации недвижимости» (далее - 218-ФЗ), в том числе с использованием документов, указанных в ч.3 ст.42.6 218-ФЗ. В результате ККР уточнены границы 4 ЗУ с кадастровыми номерами: 24:50:0300148:13, 24:50:0300148:15, 24:50:0300148:22, 24:50:0300148:23. Земельные участки с кадастровыми номерами: 24:50:0300148:13, 24:50:0300148:22, выходят на границы «красных линий».

Сведения об уточняемых ЗУ, необходимые для исправления реестровых ошибок в сведениях о местоположении их границ. При выполнении ККР были выявлены и устранены реестровые ошибки в описании местоположения границ в отношении 4 ЗУ, из них:  
 - в 2 ЗУ с кадастровыми номерами: 24:50:0300148:2, 24:50:0300148:17, добавлена точка для устранения чересполосицы со смежным ЗУ;  
 - в 2 ЗУ с кадастровыми номерами: 24:50:0300148:27, 24:50:0300161:13, устранена чересполосица между смежными ЗУ.  
 Площадь ЗУ не изменена либо изменена в пределах 10% от площади ЗУ, сведения о которой относительно этого ЗУ содержатся в ЕГРН (содержались в ЕГРН до уточнения границ земельного участка, если при таком уточнении границ была допущена ошибка, указанная в ч. 3 ст. 61 221-ФЗ закона).

Не являются объектами ККР, вследствие чего не включены в карту (план) территории 12 ЗУ по следующим причинам:  
 - 11 ЗУ не изменили свое местоположение относительно сведений ЕГРН и остаются в исходных границах. При анализе КИТ выявлено соответствие требованиям 218-ФЗ описания местоположения границ ЗУ с кадастровыми номерами: 24:50:0300148:6, 24:50:0300148:18, 24:50:0300148:7, 24:50:0300148:26, 24:50:0300148:16, 24:50:0300148:20, 24:50:0300148:5, 24:50:0300148:25, 24:50:0300150:146, 24:50:0300148:14, 24:50:0300148:327;  
 - земельный участок с кадастровым номером 24:50:0300148:24 (адрес: Красноярский край, г. Красноярск, ул. Фурманова, 48; декларированная площадь — 80 кв.м.; правообладатель - Бархатова Любовь Степановна) дублирует сведения земельного участка с кадастровым номером 24:50:0300148:7 (адрес: Красноярский край, г.

Красноярск, ул. Фурманова, 48; уточненная площадь — 176 кв.м.; предыдущий правообладатель - Бархатова Любовь Степановна). Снять с ГКУ не представляется возможным, так как на оба земельных участка зарегистрировано право собственности. Между земельными участками с кадастровыми номерами 24:50:0300148:18, 24:50:0300148:7, 24:50:0300148:6 и 24:50:0300150:146 чересполосица не исправляется. ЗУ с КН 24:50:0300148:18 уточнен МП от 09.10.2020 площадь увеличена с 466 кв.м до 512 кв.м (+10%); ЗУ с КН 24:50:0300148:7 уточнен МП от 02.02.2022 по фактическим границам со смежным ЗУ с КН 24:50:0300148:18, акт согласования границ отсутствует; ЗУ с КН 24:50:0300148:6 уточнен по фактическим границам со смежным ЗУ 24:50:0300148:18, акт согласования границ отсутствует; ЗУ с КН 24:50:0300150:146 уточнен МП от 15.03.2021 по фактическим границам со смежным ЗУ с КН 24:50:0300148:18, акт согласования границ отсутствует. По земельным участкам с кадастровыми номерами: 24:50:0300148:13, 24:50:0300148:5, 24:50:0300148:20, 24:50:0300148:26, 24:50:0300148:27, 24:50:0300148:7, 24:50:0300148:18, 24:50:0300148:6, 24:50:0300150:146, 24:50:0300148:14, 24:50:0300161:13, 24:50:0300148:16, 24:50:0300148:23, 24:50:0300148:327, 24:50:0300148:17, границы не соответствуют фактическому использованию, направлена информация в рамках исполнения положений по ст. 42.1 221-ФЗ.

Описание местоположения здания, сооружения, объекта незавершенного строительства (ОКС) на ЗУ В результате выполнения ККР уточнение местоположения на ЗУ ОКС осуществлено в соответствии с ч.1, п.2 ч.2 ст.42.1 221-ФЗ. Уточнение местоположения осуществлялось при выполнении геодезических работ, с учетом установленной нормативной точности по наружным стенам без изменения основных характеристик. В результате проведения работ были уточнены границы 18 ОКС: 24:50:0300148:42, 24:50:0300148:44, 24:50:0300148:33, 24:50:0300148:46, 24:50:0300148:34, 24:50:0300148:45, 24:50:0300148:50, 24:50:0300148:57, 24:50:0300148:47, 24:50:0300148:32, 24:50:0300148:37, 24:50:0300148:38, 24:50:0300148:39, 24:50:0300148:55, 24:50:0300148:77, 24:50:0300148:58, 24:50:0000000:13388, 24:50:0000000:3047. ОКС с кадастровым номером 24:50:0300148:57 выходит за пределы ЗУ с кадастровым номером 24:50:0300148:16 и частично заходит на ЗУ с кадастровым номером 24:50:0000000:1353, ОКС с кадастровым номером 24:50:0000000:13388 выходит за пределы ЗУ с кадастровым номером 24:50:0300148:17 и частично заходит на ЗУ с кадастровым номером 24:50:0000000:1353, по данным участкам сформированы сведения в рамках исполнения положений по ст. 42.1 221-ФЗ.

Не являются объектами ККР, вследствие чего не включены в КППР 11 ОКС по следующим причинам:  
 - 9 ОКС не изменили свое местоположение относительно сведений ЕГРН и остаются в исходных границах. При анализе КППТ выявлено соответствие требованиям 218-ФЗ описания местоположения их границ: 24:50:0300148:28, 24:50:0300148:76, 24:50:0300148:78, 24:50:0300148:322, 24:50:0300148:323, 24:50:0300148:324, 24:50:0300148:325, 24:50:0300148:326, 24:50:0000000:15484;  
 - в рамках проведения ККР были выявлены 2 ОКС, сведения о которых содержатся в ЕГРН, но фактически прекратили своё существование в результате гибели/уничтожения, отсутствуют на местности с кадастровыми номерами: 24:50:0300148:29, 24:50:0300148:30. Подготовлено и направлено письмо №1-6/08624/26 от 12.05.2026.

### Сведения о пунктах геодезической сети и средствах измерений

#### 1. Сведения о пунктах геодезической сети:

№ п/п	Вид геодезической сети	Название пункта геодезической сети и тип знака	Система координат пункта геодезической сети	Координаты пункта, м		Дата обследования 18 марта 2025 г.		
						Сведения о состоянии		
				Х	У	наружного знака пункта	центра пункта	марки центра пункта
1	2	3	4	5	6	7	8	9
1	Государственная геодезическая сеть. 2 класс	Бугач, пир.	МСК-167 (24)	635 597,44	94 689,09	Утрачен	Сохранился	Сохранился

1	2	3	4	5	6	7	8	9
2	Государственная геодезическая сеть. 2 класс	Сергеевский, пир.	МСК-167 (24)	628 346,11	103 973,65	Утрачен	Сохранился	Сохранился
3	Государственная геодезическая сеть. 2 класс	Красная Горка, пир.		629 414,22	108 703,13			
4	Государственная геодезическая сеть. 3 класс	Подсобное Хозяйство, пир.		645 329,84	111 264,55			

**2. Сведения об использованных средствах измерений:**

№ п/п	Наименование и обозначение типа средства измерений - прибора (инструмента, аппаратуры)	Заводской или серийный номер средства измерений	Реквизиты свидетельства о поверке прибора (инструмента, аппаратуры) и (или) срок действия поверки
1	2	3	4
1	GNSS-приемник спутниковый геодезический двухчастотный GX1220GG	350598	№ С-ГКФ/21-07-2025/448858798 до 20.07.2026

## Сведения об уточняемых земельных участках

Сведения о характерных точках границ уточняемого земельного участка с кадастровым номером					24:50:0300148:13		:		
Система координат					МСК-167 (24)		Зона №		4
Обозначение характерных точек границ	Координаты, м				Метод определения координат	Формулы, примененные для расчета средней квадратической погрешности определения координат характерных точек границ (Mt), с подставленными в такие формулы значениями и итоговые (вычисленные) значения Mt, м	Описание закрепления точки		
	содержатся в Едином государственном реестре недвижимости		определены в результате выполнения комплексных кадастровых работ						
	X	Y	X	Y					
1	2	3	4	5	6	7	8		
н215У	—	—	633 583,46	99 060,45	Метод спутниковых геодезических измерений (определений)	$\sqrt{(m0^2 + m1^2)} = \sqrt{(0,10^2 + 0,06^2)} = 0,10$	—		
н263У	—	—	633 583,42	99 058,02					
н262У	—	—	633 587,04	99 058,99					
н261У	—	—	633 587,04	99 060,06					
н255У	—	—	633 591,36	99 059,98					
н256У	—	—	633 591,29	99 065,89		$\sqrt{(m0^2 + m1^2)} = \sqrt{(0,10^2 + 0,10^2)} = 0,10$	Временный межевой знак		
228	—	—	633 591,80	99 083,52					
229	—	—	633 591,11	99 083,54					
219	—	—	633 591,11	99 083,09					
н211У	—	—	633 578,56	99 083,96		$\sqrt{(m0^2 + m1^2)} = \sqrt{(0,10^2 + 0,06^2)} = 0,10$	—		
н351У	—	—	633 578,66	99 082,47	$\sqrt{(m0^2 + m1^2)} = \sqrt{(0,10^2 + 0,10^2)} = 0,10$				

1	2	3	4	5	6	7	8
н212У	—	—	633 580,54	99 070,71	Метод спутниковых геодезических измерений (определений)	$\sqrt{(m0^2 + m1^2)} = \sqrt{(0,10^2 + 0,06^2)} = 0,10$	—
н213У	—	—	633 581,18	99 068,88			
н214У	—	—	633 584,09	99 068,66			
н215У	—	—	633 583,46	99 060,45			

**2. Сведения о частях границ уточняемого земельного участка с кадастровым номером** 24:50:0300148:13 :

Обозначение части границ		Горизонтальное проложение (S), м	Описание прохождения части границ	Сведения о согласовании местоположения границ (согласовано/спорное)
от т. 1	до т. 2			
н215У	н263У	2,43	—	согласовано
н263У	н262У	3,75		
н262У	н261У	1,07		
н261У	н255У	4,32		
н255У	н256У	5,91		
н256У	228	17,64		
228	229	0,69		
229	219	0,45		
219	н211У	12,58		
н211У	н351У	1,49		
н351У	н212У	11,91		
н212У	н213У	1,94		
н213У	н214У	2,92		
н214У	н215У	8,23		

**3. Сведения о характеристиках уточняемого земельного участка с кадастровым номером** 24:50:0300148:13 :

№ п/п	Наименование характеристики земельного участка	Значение характеристики
1	2	3
1.	Сведения об адресе земельного участка	—
1.1.	Сведения об ином месте нахождения земельного участка, не являющегося объектом адресации, в структурированном виде	—
1.2.	Дополнительные сведения о месте нахождения земельного участка	—



1	2	3	4	5	6	7	8
н10У	—	—	633 471,41	99 088,48	Метод спутниковых геодезических измерений (определений)	$\sqrt{(m0^2 + m1^2)} = \sqrt{(0,10^2 + 0,06^2)} = 0,10$	долговременное закрепление
н22У	—	—	633 474,51	99 088,62			
н21У	—	—	633 480,33	99 088,64		$\sqrt{(m0^2 + m1^2)} = \sqrt{(0,10^2 + 0,10^2)} = 0,10$	—
20	—	—	633 484,42	99 088,29			
6	—	—	633 485,72	99 087,74			
5	—	—	633 489,98	99 087,30			
15	—	—	633 490,70	99 087,27			
16	—	—	633 491,15	99 091,42			
17	—	—	633 491,27	99 100,55			
18	—	—	633 490,42	99 100,51			
19	—	—	633 490,58	99 104,06			
14	—	—	633 490,86	99 104,08			
12	—	—	633 490,97	99 110,37			
н13У	—	—	633 471,97	99 110,83		$\sqrt{(m0^2 + m1^2)} = \sqrt{(0,10^2 + 0,06^2)} = 0,10$	долговременное закрепление
н10У	—	—	633 471,41	99 088,48			

**2. Сведения о частях границ уточняемого земельного участка с кадастровым номером** 24:50:0300148:15 :

Обозначение части границ		Горизонтальное проложение (S), м	Описание прохождения части границ	Сведения о согласовании местоположения границ (согласовано/спорное)
от т.	до т.			
1	2	3	4	5
н10У	н22У	3,10	—	согласовано

1	2	3	4	5
н22У	н21У	5,82	—	согласовано
н21У	20	4,10		
20	6	1,41		
6	5	4,28		
5	15	0,72		
15	16	4,17		
16	17	9,13		
17	18	0,85		
18	19	3,55		
19	14	0,28		
14	12	6,29		
12	н13У	19,01		
н13У	н10У	22,36		

**3. Сведения о характеристиках уточняемого земельного участка с кадастровым номером** 24:50:0300148:15 :

№ п/п	Наименование характеристики земельного участка	Значение характеристики
1	2	3
1.	Сведения об адресе земельного участка	—
1.1.	Сведения об ином месте нахождения земельного участка, не являющегося объектом адресации, в структурированном виде	—
1.2.	Дополнительные сведения о месте нахождения земельного участка	—
2.	Площадь земельного участка $\pm$ величина погрешности определения (вычисления) площади ( $P \pm \Delta P$ ), м <sup>2</sup>	431 $\pm$ 7
3.	Формула, примененная для вычисления предельной погрешности определения площади земельного участка, с подставленными значениями и итоговые (вычисленные) значения	$3,5 * M_t * \sqrt{P} = 3,5 * 0,10 * \sqrt{431} = 7$
4.	Площадь земельного участка согласно сведениям Единого государственного реестра недвижимости (Ркад), м <sup>2</sup>	422
5.	Оценка расхождения Р и Ркад ( $P - P_{кад}$ ), м <sup>2</sup>	9
6.	Предельный минимальный и максимальный размеры земельного участка ( $P_{мин}$ и $P_{макс}$ ), м <sup>2</sup>	— —
7.	Вид (виды) разрешенного использования	—

1	2	3
7.1.	Дополнительные сведения об использовании земельного участка	—
8.	Кадастровый или иной государственный учетный номер (инвентарный) здания, сооружения, объекта незавершенного строительства, расположенного на земельном участке	24:50:0300148:46
9.	Сведения о земельных участках (землях общего пользования, территории общего пользования), посредством которых обеспечивается доступ	24:50:0000000:1353
10.	Иные сведения	—

**4. Пояснения к сведениям об уточняемом земельном участке с кадастровым номером** 24:50:0300148:15 :

1.	—
----	---

**1. Сведения о характерных точках границ уточняемого земельного участка с кадастровым номером** 24:50:0300148:23 :  
 Система координат МСК-167 (24) Зона № 4

Обозначение характерных точек границ	Координаты, м				Метод определения координат	Формулы, примененные для расчета средней квадратической погрешности определения координат характерных точек границ (Mt), с подставленными в такие формулы значениями и итоговые (вычисленные) значения Mt, м	Описание закрепления точки
	содержатся в Едином государственном реестре недвижимости		определены в результате выполнения комплексных кадастровых работ				
	X	Y	X	Y			
1	2	3	4	5	6	7	8
23	—	—	633 550,17	99 085,54	Метод спутниковых геодезических измерений (определений)	$\sqrt{(m0^2 + m1^2)} = \sqrt{(0,10^2 + 0,10^2)} = 0,10$  $\sqrt{(m0^2 + m1^2)} = \sqrt{(0,10^2 + 0,06^2)} = 0,10$	—
24	—	—	633 548,47	99 085,60			
25	—	—	633 539,12	99 085,94			
26	—	—	633 531,12	99 086,19			
27	—	—	633 531,83	99 109,36			
н38У	—	—	633 542,27	99 108,60			

1	2	3	4	5	6	7	8
28	—	—	633 550,57	99 108,19	Метод спутниковых геодезических измерений (определений)	$\sqrt{(m_0^2 + m_1^2)} = \sqrt{(0,10^2 + 0,10^2)} = 0,10$	—
233	—	—	633 549,91	99 094,81			
234	—	—	633 549,89	99 091,54			
235	—	—	633 550,17	99 089,42			
232	—	—	633 550,08	99 085,62			
23	—	—	633 550,17	99 085,54			

**2. Сведения о частях границ уточняемого земельного участка с кадастровым номером** 24:50:0300148:23 :

Обозначение части границ		Горизонтальное проложение (S), м	Описание прохождения части границ	Сведения о согласовании местоположения границ (согласовано/спорное)
от т.	до т.			
1	2	3	4	5
23	24	1,70	—	согласовано
24	25	9,36		
25	26	8,00		
26	27	23,18		
27	н38У	10,47		
н38У	28	8,31		
28	233	13,40		
233	234	3,27		
234	235	2,14		
235	232	3,80		
232	23	0,12		

**3. Сведения о характеристиках уточняемого земельного участка с кадастровым номером** 24:50:0300148:23 :

№ п/п	Наименование характеристики земельного участка	Значение характеристики
1	2	3
1	2	3

1	2	3
1.	Сведения об адресе земельного участка	—
1.1.	Сведения об ином месте нахождения земельного участка, не являющегося объектом адресации, в структурированном виде	—
1.2.	Дополнительные сведения о месте нахождения земельного участка	—
2.	Площадь земельного участка ± величина погрешности определения (вычисления) площади ( $P \pm \Delta P$ ), м <sup>2</sup>	427 ± 7
3.	Формула, примененная для вычисления предельной погрешности определения площади земельного участка, с подставленными значениями и итоговые (вычисленные) значения	$3,5 * M_t * \sqrt{P} = 3,5 * 0,10 * \sqrt{427} = 7$
4.	Площадь земельного участка согласно сведениям Единого государственного реестра недвижимости (Ркад), м <sup>2</sup>	413
5.	Оценка расхождения Р и Ркад ( $P - P_{кад}$ ), м <sup>2</sup>	14
6.	Предельный минимальный и максимальный размеры земельного участка (Рмин и Рмакс), м <sup>2</sup>	— —
7.	Вид (виды) разрешенного использования	—
7.1.	Дополнительные сведения об использовании земельного участка	—
8.	Кадастровый или иной государственный учетный номер (инвентарный) здания, сооружения, объекта незавершенного строительства, расположенного на земельном участке	24:50:0300148:47
9.	Сведения о земельных участках (землях общего пользования, территории общего пользования), посредством которых обеспечивается доступ	24:50:0000000:1353
10.	Иные сведения	—
<b>4. Пояснения к сведениям об уточняемом земельном участке с кадастровым номером</b>		<b>24:50:0300148:23</b> :
1.	—	—

1. Сведения о характерных точках границ уточняемого земельного участка с кадастровым номером _____					24:50:0300148:22 _____ :		
Система координат _____ МСК-167 (24) _____					Зона № _____ 4 _____		
Обозначение характерных точек границ	Координаты, м				Метод определения координат	Формулы, примененные для расчета средней квадратической погрешности определения координат характерных точек границ (Mt), с подставленными в такие формулы значениями и итоговые (вычисленные) значения Mt, м	Описание закрепления точки
	содержатся в Едином государственном реестре недвижимости		определены в результате выполнения комплексных кадастровых работ				
	X	Y	X	Y			
1	2	3	4	5	6	7	8
4	—	—	633 569,52	99 084,59	Метод спутниковых геодезических измерений (определений)	$\sqrt{(m_0^2 + m_1^2)} = \sqrt{(0,10^2 + 0,10^2)} = 0,10$	Временный межевой знак
н211У	—	—	633 578,56	99 083,96		$\sqrt{(m_0^2 + m_1^2)} = \sqrt{(0,10^2 + 0,06^2)} = 0,10$	—
н351У	—	—	633 578,66	99 082,47		$\sqrt{(m_0^2 + m_1^2)} = \sqrt{(0,10^2 + 0,10^2)} = 0,10$	
н212У	—	—	633 580,54	99 070,71		$\sqrt{(m_0^2 + m_1^2)} = \sqrt{(0,10^2 + 0,06^2)} = 0,10$	
н213У	—	—	633 581,18	99 068,88			
н214У	—	—	633 584,09	99 068,66			
н215У	—	—	633 583,46	99 060,45			
н267У	—	—	633 576,01	99 060,77			
н266У	—	—	633 576,01	99 057,67		$\sqrt{(m_0^2 + m_1^2)} = \sqrt{(0,10^2 + 0,10^2)} = 0,10$	
н265У	—	—	633 568,25	99 057,57			
217	—	—	633 568,42	99 061,09			
216	—	—	633 568,92	99 071,59			

1	2	3	4	5	6	7	8
4	—	—	633 569,52	99 084,59	Метод спутниковых геодезических измерений (определений)	$\sqrt{(m0^2 + m1^2)} = \sqrt{(0,10^2 + 0,10^2)} = 0,10$	Временный межевой знак

**2. Сведения о частях границ уточняемого земельного участка с кадастровым номером** 24:50:0300148:22 :

Обозначение части границ		Горизонтальное проложение (S), м	Описание прохождения части границ	Сведения о согласовании местоположения границ (согласовано/спорное)
от т.	до т.			
1	2	3	4	5
4	н211У	9,06	—	согласовано
н211У	н351У	1,49		
н351У	н212У	11,91		
н212У	н213У	1,94		
н213У	н214У	2,92		
н214У	н215У	8,23		
н215У	н267У	7,46		
н267У	н266У	3,10		
н266У	н265У	7,76		
н265У	217	3,52		
217	216	10,51		
216	4	13,01		

**3. Сведения о характеристиках уточняемого земельного участка с кадастровым номером** 24:50:0300148:22 :

№ п/п	Наименование характеристики земельного участка	Значение характеристики
1	2	3
1.	Сведения об адресе земельного участка	—
1.1.	Сведения об ином месте нахождения земельного участка, не являющегося объектом адресации, в структурированном виде	—
1.2.	Дополнительные сведения о месте нахождения земельного участка	—
2.	Площадь земельного участка ± величина погрешности определения (вычисления) площади ( $P \pm \Delta P$ ), м <sup>2</sup>	$310 \pm 6$
3.	Формула, примененная для вычисления предельной погрешности определения площади земельного участка, с подставленными значениями и итоговые (вычисленные) значения	$3,5 * M_t * \sqrt{P} = 3,5 * 0,10 * \sqrt{310} = 6$
4.	Площадь земельного участка согласно сведениям Единого государственного реестра недвижимости (Ркад), м <sup>2</sup>	288

1	2	3
5.	Оценка расхождения Р и Ркад (Р - Ркад), м <sup>2</sup>	22
6.	Предельный минимальный и максимальный размеры земельного участка (Рмин и Рмакс), м <sup>2</sup>	— —
7.	Вид (виды) разрешенного использования	—
7.1.	Дополнительные сведения об использовании земельного участка	—
8.	Кадастровый или иной государственный учетный номер (инвентарный) здания, сооружения, объекта незавершенного строительства, расположенного на земельном участке	24:50:0300148:58
9.	Сведения о земельных участках (землях общего пользования, территории общего пользования), посредством которых обеспечивается доступ	24:50:0000000:1761
10.	Иные сведения	—
<b>4. Пояснения к сведениям об уточняемом земельном участке с кадастровым номером <u>24:50:0300148:22</u> :</b>		
1.	—	

Сведения об уточняемых земельных участках, необходимые для исправления реестровых ошибок в сведениях о местоположении их границ									
1. Сведения о характерных точках границ уточняемого земельного участка с кадастровым номером						24:50:0300148:17			
Система координат МСК-167 (24)				Зона № 4					
Обозначение характерных точек границ	Координаты, м				Метод определения координат	Формулы, примененные для расчета средней квадратической погрешности определения координат характерных точек границ (Mt), с подставленными в такие формулы значениями и итоговые (вычисленные) значения Mt, м	Описание закрепления точки		
	содержатся в Едином государственном реестре недвижимости		определены в результате выполнения комплексных кадастровых работ						
	X	Y	X	Y					
1	2	3	4	5	6	7	8		
228	633 591,80	99 083,52	633 591,80	99 083,52	Метод спутниковых геодезических измерений (определений)	$\sqrt{(m_0^2 + m_1^2)} = \sqrt{(0,10^2 + 0,10^2)} = 0,10$	Временный межевой знак		
236	633 593,30	99 106,73	633 593,30	99 106,73					
237	633 571,94	99 107,66	633 571,94	99 107,66					
238	633 571,93	99 107,35	633 571,93	99 107,35					
239	633 571,31	99 088,03	633 571,31	99 088,03					
240	633 569,59	99 087,96	633 569,59	99 087,96					
4	633 569,52	99 084,59	633 569,52	99 084,59					
н211У	—	—	633 578,56	99 083,96				$\sqrt{(m_0^2 + m_1^2)} = \sqrt{(0,10^2 + 0,06^2)} = 0,10$	—
9	633 591,11	99 083,09	633 591,11	99 083,09				$\sqrt{(m_0^2 + m_1^2)} = \sqrt{(0,10^2 + 0,10^2)} = 0,10$	Временный межевой знак
229	633 591,11	99 083,54	633 591,11	99 083,54					
228	633 591,80	99 083,52	633 591,80	99 083,52					

2. Сведения о частях границ уточняемого земельного участка с кадастровым номером <u>24:50:0300148:17</u> :				
Обозначение части границ		Горизонтальное проложение (S), м	Описание прохождения части границ	Сведения о согласовании местоположения границ (согласовано/спорное)
от т.	до т.			
1	2	3	4	5
228	236	23,26	—	согласовано
236	237	21,38		
237	238	0,31		
238	239	19,33		
239	240	1,72		
240	4	3,37		
4	н211У	9,06		
н211У	9	12,58		
9	229	0,45		
229	228	0,69		

3. Сведения о характеристиках уточняемого земельного участка с кадастровым номером <u>24:50:0300148:17</u> :		
№ п/п	Наименование характеристики	Значение характеристики
1	2	3
1.	Сведения об адресе земельного участка	—
1.1.	Сведения об ином месте нахождения земельного участка, не являющегося объектом адресации, в структурированном виде	—
1.2.	Дополнительные сведения о месте нахождения земельного участка	—
2.	Площадь земельного участка ± величина погрешности определения (вычисления) площади ( $P \pm \Delta P$ ), м <sup>2</sup>	498 ± 8
3.	Формула, примененная для вычисления предельной погрешности определения площади земельного участка, с подставленными значениями и итоговые (вычисленные) значения	$3,5 * M_t * \sqrt{P} = 3,5 * 0,10 * \sqrt{498} = 8$
4.	Площадь земельного участка согласно сведениям Единого государственного реестра недвижимости (Ркад), м <sup>2</sup>	498
5.	Оценка расхождения Р и Ркад ( $P - P_{кад}$ ), м <sup>2</sup>	0
6.	Предельный минимальный и максимальный размеры земельного участка (Рмин и Рмакс), м <sup>2</sup>	— —

1	2				3		
7.	Кадастровый или иной государственный учетный номер (инвентарный) здания, сооружения, объекта незавершенного строительства, расположенного на земельном участке				24:50:0000000:15484; 24:50:0000000:13388; 24:50:0300148:77		
8.	Вид (виды) разрешенного использования				—		
8.1.	Дополнительные сведения об использовании земельного участка				—		
9.	Сведения о земельных участках (землях общего пользования, территории общего пользования), посредством которых обеспечивается доступ				24:50:0000000:1353		
10.	Иные сведения				добавлена точка для устранения чересполосицы со смежным ЗУ		
<b>4. Пояснения к сведениям об уточняемом земельном участке с кадастровым номером</b>					24:50:0300148:17		
1.	—				—		
<b>1. Сведения о характерных точках границ уточняемого земельного участка с кадастровым номером</b>					24:50:0300148:2		
Система координат					МСК-167 (24)		
					Зона № 4		
Обозначение характерных точек границ	Координаты, м				Метод определения координат	Формулы, примененные для расчета средней квадратической погрешности определения координат характерных точек границ (Mt), с подставленными в такие формулы значениями и итоговые (вычисленные) значения Mt, м	Описание закрепления точки
	содержатся в Едином государственном реестре недвижимости		определены в результате выполнения комплексных кадастровых работ				
	X	Y	X	Y			
1	2	3	4	5	6	7	8
217	633 568,42	99 061,09	633 568,42	99 061,09	Метод спутниковых геодезических измерений (определений)	$\sqrt{(m_0^2 + m_1^2)} = \sqrt{(0,10^2 + 0,10^2)} = 0,10$	—
216	633 568,92	99 071,59	633 568,92	99 071,59			Временный межевой знак
4	633 569,52	99 084,59	633 569,52	99 084,59			
243	—	—	633 560,83	99 084,95			
16	633 559,92	99 084,99	633 559,92	99 084,99			—

1	2	3	4	5	6	7	8
23	633 550,17	99 085,54	633 550,17	99 085,54	Метод спутниковых геодезических измерений (определений)	$\sqrt{(m_0^2 + m_1^2)} = \sqrt{(0,10^2 + 0,10^2)} = 0,10$	—
18	633 550,17	99 078,24	633 550,17	99 078,24			
19	633 548,87	99 061,74	633 548,87	99 061,74			
217	633 568,42	99 061,09	633 568,42	99 061,09			

**2. Сведения о частях границ уточняемого земельного участка с кадастровым номером** 24:50:0300148:2 :

Обозначение части границ		Горизонтальное проложение (S), м	Описание прохождения части границ	Сведения о согласовании местоположения границ (согласовано/спорное)
от т.	до т.			
1	2	3	4	5
217	216	10,51	—	согласовано
216	4	13,01		
4	243	8,70		
243	16	0,91		
16	23	9,77		
23	18	7,30		
18	19	16,55		
19	217	19,56		

**3. Сведения о характеристиках уточняемого земельного участка с кадастровым номером** 24:50:0300148:2 :

№ п/п	Наименование характеристики	Значение характеристики
1	2	3
1.	Сведения об адресе земельного участка	—
1.1.	Сведения об ином месте нахождения земельного участка, не являющегося объектом адресации, в структурированном виде	—
1.2.	Дополнительные сведения о месте нахождения земельного участка	—
2.	Площадь земельного участка ± величина погрешности определения (вычисления) площади ( $P \pm \Delta P$ ), м <sup>2</sup>	456 ± 7
3.	Формула, примененная для вычисления предельной погрешности определения площади земельного участка, с подставленными значениями и итоговые (вычисленные) значения	$3,5 * M_t * \sqrt{P} = 3,5 * 0,10 * \sqrt{456} = 7$

1	2	3
4.	Площадь земельного участка согласно сведениям Единого государственного реестра недвижимости (Ркад), м <sup>2</sup>	456
5.	Оценка расхождения Р и Ркад (Р - Ркад), м <sup>2</sup>	0
6.	Предельный минимальный и максимальный размеры земельного участка (Рмин и Рмакс), м <sup>2</sup>	— —
7.	Кадастровый или иной государственный учетный номер (инвентарный) здания, сооружения, объекта незавершенного строительства, расположенного на земельном участке	24:50:0300148:38; 24:50:0300148:37
8.	Вид (виды) разрешенного использования	—
8.1.	Дополнительные сведения об использовании земельного участка	—
9.	Сведения о земельных участках (землях общего пользования, территории общего пользования), посредством которых обеспечивается доступ	24:50:0000000:1761
10.	Иные сведения	добавлена точка для устранения чересполосицы со смежным ЗУ
<b>4. Пояснения к сведениям об уточняемом земельном участке с кадастровым номером</b>		<b>24:50:0300148:2</b> :

1.	—
<b>1. Сведения о характерных точках границ уточняемого земельного участка с кадастровым номером</b> <u>24:50:0300161:13</u> :	
Система координат <u>МСК-167 (24)</u> Зона № <u>4</u>	

Обозначение характерных точек границ	Координаты, м				Метод определения координат	Формулы, примененные для расчета средней квадратической погрешности определения координат характерных точек границ (Mt), с подставленными в такие формулы значениями и итоговые (вычисленные) значения Mt, м	Описание закрепления точки
	содержатся в Едином государственном реестре недвижимости		определены в результате выполнения комплексных кадастровых работ				
	X	Y	X	Y			
1	2	3	4	5	6	7	8
1	633 511,02	99 086,64	633 511,02	99 086,64	Метод спутниковых геодезических измерений (определений)	$\sqrt{(m0^2 + m1^2)} = \sqrt{(0,10^2 + 0,10^2)} = 0,10$	—
1	633 511,45	99 109,71	—	—	—		
2	633 511,47	99 110,26	—	—	—		
244	—	—	633 511,77	99 110,28	Метод спутниковых геодезических измерений (определений)	$\sqrt{(m0^2 + m1^2)} = \sqrt{(0,10^2 + 0,10^2)} = 0,10$	

1	2	3	4	5	6	7	8	
3	633 506,93	99 110,41	633 506,93	99 110,41	Метод спутниковых геодезических измерений (определений)	$\sqrt{(m_0^2 + m_1^2)} = \sqrt{(0,10^2 + 0,10^2)} = 0,10$	—	
4	633 494,39	99 111,03	633 494,39	99 111,03				
5	633 494,40	99 110,24	633 494,40	99 110,24				
12	633 490,97	99 110,37	633 490,97	99 110,37				
14	633 490,86	99 104,08	633 490,86	99 104,08				
19	633 490,58	99 104,06	633 490,58	99 104,06				
18	633 490,42	99 100,51	633 490,42	99 100,51				
17	633 491,27	99 100,55	633 491,27	99 100,55				
16	633 491,15	99 091,42	633 491,15	99 091,42				
15	633 490,70	99 087,27	633 490,70	99 087,27				
245	—	—	633 491,01	99 087,19				
2	633 493,42	99 086,94	633 493,42	99 086,94				Временный межевой знак
13	633 503,93	99 086,81	633 503,93	99 086,81				—
1	633 511,02	99 086,64	633 511,02	99 086,64				

**2. Сведения о частях границ уточняемого земельного участка с кадастровым номером** 24:50:0300161:13 :

Обозначение части границ		Горизонтальное проложение (S), м	Описание прохождения части границ	Сведения о согласовании местоположения границ (согласовано/спорное)
от т.	до т.			
1	2	3	4	5
1	244	23,65	—	согласовано
244	3	4,84		
3	4	12,56		

1	2	3	4	5
4	5	0,79	—	согласовано
5	12	3,43		
12	14	6,29		
14	19	0,28		
19	18	3,55		
18	17	0,85		
17	16	9,13		
16	15	4,17		
15	245	0,32		
245	2	2,42		
2	13	10,51		
13	1	7,09		

**3. Сведения о характеристиках уточняемого земельного участка с кадастровым номером** 24:50:0300161:13 :

№ п/п	Наименование характеристики	Значение характеристики
1	2	3
1.	Сведения об адресе земельного участка	—
1.1.	Сведения об ином месте нахождения земельного участка, не являющегося объектом адресации, в структурированном виде	—
1.2.	Дополнительные сведения о месте нахождения земельного участка	—
2.	Площадь земельного участка ± величина погрешности определения (вычисления) площади ( $P \pm \Delta P$ ), м <sup>2</sup>	485 ± 8
3.	Формула, примененная для вычисления предельной погрешности определения площади земельного участка, с подставленными значениями и итоговые (вычисленные) значения	$3,5 * M_t * \sqrt{P} = 3,5 * 0,10 * \sqrt{485} = 8$
4.	Площадь земельного участка согласно сведениям Единого государственного реестра недвижимости (Ркад), м <sup>2</sup>	481
5.	Оценка расхождения Р и Ркад ( $P - P_{кад}$ ), м <sup>2</sup>	4
6.	Предельный минимальный и максимальный размеры земельного участка (Рмин и Рмакс), м <sup>2</sup>	— —
7.	Кадастровый или иной государственный учетный номер (инвентарный) здания, сооружения, объекта незавершенного строительства, расположенного на земельном участке	24:50:0300148:45
8.	Вид (виды) разрешенного использования	—

1	2				3		
8.1.	Дополнительные сведения об использовании земельного участка				—		
9.	Сведения о земельных участках (землях общего пользования, территории общего пользования), посредством которых обеспечивается доступ				24:50:0000000:1761		
10.	Иные сведения				устранена чересполосица между смежными ЗУ		
<b>4. Пояснения к сведениям об уточняемом земельном участке с кадастровым номером</b>					24:50:0300161:13		
1.	—				—		
<b>1. Сведения о характерных точках границ уточняемого земельного участка с кадастровым номером</b>					24:50:0300148:27		
Система координат МСК-167 (24)					Зона № 4		
Обозначение характерных точек границ	Координаты, м				Метод определения координат	Формулы, примененные для расчета средней квадратической погрешности определения координат характерных точек границ (Mt), с подставленными в такие формулы значениями и итоговые (вычисленные) значения Mt, м	Описание закрепления точки
	содержатся в Едином государственном реестре недвижимости		определены в результате выполнения комплексных кадастровых работ				
	X	Y	X	Y			
1	2	3	4	5	6	7	8
1	633 490,49	99 063,88	633 490,49	99 063,88	Метод спутниковых геодезических измерений (определений)	$\sqrt{(m_0^2 + m_1^2)} = \sqrt{(0,10^2 + 0,10^2)} = 0,10$	—
245	633 491,01	99 087,19	633 491,01	99 087,19			
15	—	—	633 490,70	99 087,27			
5	633 489,98	99 087,30	633 489,98	99 087,30			
6	633 485,72	99 087,74	633 485,72	99 087,74			
20	—	—	633 484,42	99 088,29			
7	633 484,62	99 085,54	633 484,62	99 085,54			

1	2	3	4	5	6	7	8
8	633 483,12	99 084,34	633 483,12	99 084,34	Метод спутниковых геодезических измерений (определений)	$\sqrt{(m_0^2 + m_1^2)} = \sqrt{(0,10^2 + 0,10^2)} = 0,10$	—
9	633 482,91	99 084,03	633 482,91	99 084,03			
246	—	—	633 482,36	99 083,11			
247	—	—	633 482,00	99 081,12			
248	—	—	633 481,79	99 078,52			
249	—	—	633 479,79	99 078,55			
10	633 481,81	99 077,56	—	—	—	—	—
11	633 479,55	99 077,81	633 479,55	99 077,81	Метод спутниковых геодезических измерений (определений)	$\sqrt{(m_0^2 + m_1^2)} = \sqrt{(0,10^2 + 0,10^2)} = 0,10$	—
12	633 478,62	99 077,09	633 478,62	99 077,09			
13	633 477,78	99 078,01	633 477,78	99 078,01			
14	633 474,80	99 078,34	633 474,80	99 078,34			
15	633 473,74	99 064,62	633 473,74	99 064,62			
1	633 490,49	99 063,88	633 490,49	99 063,88			

**2. Сведения о частях границ уточняемого земельного участка с кадастровым номером** \_\_\_\_\_ **24:50:0300148:27** \_\_\_\_\_ :

Обозначение части границ		Горизонтальное проложение (S), м	Описание прохождения части границ	Сведения о согласовании местоположения границ (согласовано/спорное)
от т.	до т.			
1	2	3	4	5
1	245	23,32	—	согласовано
245	15	0,32		
15	5	0,72		
5	6	4,28		
6	20	1,41		
20	7	2,76		

1	2	3	4	5
7	8	1,92	—	согласовано
8	9	0,37		
9	246	1,07		
246	247	2,02		
247	248	2,61		
248	249	2,00		
249	11	0,78		
11	12	1,18		
12	13	1,25		
13	14	3,00		
14	15	13,76		
15	1	16,77		

**3. Сведения о характеристиках уточняемого земельного участка с кадастровым номером** 24:50:0300148:27 :

№ п/п	Наименование характеристики	Значение характеристики
1	2	3
1.	Сведения об адресе земельного участка	—
1.1.	Сведения об ином месте нахождения земельного участка, не являющегося объектом адресации, в структурированном виде	—
1.2.	Дополнительные сведения о месте нахождения земельного участка	—
2.	Площадь земельного участка ± величина погрешности определения (вычисления) площади ( $P \pm \Delta P$ ), м <sup>2</sup>	303 ± 6
3.	Формула, примененная для вычисления предельной погрешности определения площади земельного участка, с подставленными значениями и итоговые (вычисленные) значения	$3,5 * M_t * \sqrt{P} = 3,5 * 0,10 * \sqrt{303} = 6$
4.	Площадь земельного участка согласно сведениям Единого государственного реестра недвижимости (Ркад), м <sup>2</sup>	298
5.	Оценка расхождения Р и Ркад ( $P - P_{кад}$ ), м <sup>2</sup>	5
6.	Предельный минимальный и максимальный размеры земельного участка (Рмин и Рмакс), м <sup>2</sup>	— —
7.	Кадастровый или иной государственный учетный номер (инвентарный) здания, сооружения, объекта незавершенного строительства, расположенного на земельном участке	24:50:0300148:34
8.	Вид (виды) разрешенного использования	—

1	2	3
8.1.	Дополнительные сведения об использовании земельного участка	—
9.	Сведения о земельных участках (землях общего пользования, территории общего пользования), посредством которых обеспечивается доступ	24:50:0000000:1761
10.	Иные сведения	устранена чересполосица между смежными ЗУ
<b>4. Пояснения к сведениям об уточняемом земельном участке с кадастровым номером</b>		<b>_____ 24:50:0300148:27 _____ :</b>
1.	—	

**Описание местоположения здания, сооружения, объекта незавершенного строительства на земельном участке**

1. Сведения о характерных точках контура объекта недвижимости с кадастровым номером <u>24:50:0000000:3047</u> :								
Система координат <u>МСК-167 (24)</u>			Зона № <u>4</u>					
Обозначение характерных точек границ	Содержатся в Едином государственном реестре недвижимости			Определены в ходе выполнения комплексных кадастровых работ			Метод определения координат	Формулы, примененные для расчета средней квадратической погрешности определения координат характерных точек (Mt), м, с подставленными в такие формулы значениями и итоговые (вычисленные) значения Mt, м
	координаты, м		Радиус, м	координаты, м		Радиус, м		
	X	Y	R	X	Y	R		
1	2	3	4	5	6	7	8	9
н176О	—	—	—	633 580,55	99 074,95	—	Метод спутниковых геодезических измерений (определений)	$\sqrt{(m0^2 + m1^2)} = \sqrt{(0,10^2 + 0,10^2)}$
н175О	—	—	—	633 580,64	99 077,83	—		
н172О	—	—	—	633 580,35	99 077,84	—		
н171О	—	—	—	633 580,50	99 083,14	—		
н170О	—	—	—	633 590,34	99 082,84	—		
н169О	—	—	—	633 590,18	99 077,55	—		
н182О	—	—	—	633 587,47	99 077,63	—		
н181О	—	—	—	633 587,39	99 074,75	—		
н176О	—	—	—	633 580,55	99 074,95	—		
2. Сведения о характеристиках объекта недвижимости с кадастровым номером <u>24:50:0000000:3047</u> :								
№ п/п	Наименование характеристики			Значение характеристики				
1	2			3				
1.	Вид объекта недвижимости			Здание				

1	2	3
2.	Ранее присвоенный государственный учетный номер (инвентарный) здания, сооружения, объекта незавершенного строительства	—
3.	Кадастровый номер земельного участка (земельных участков), в границах которого (которых) расположены здание, сооружение, объект незавершенного строительства	24:50:0300148:13
4.	Уникальный учетный номер кадастрового квартала, в границах которого расположены здание, сооружение, объект незавершенного строительства	24:50:0300148
5.	Сведения об адресе здания, сооружения, объекта незавершенного строительства	—
5.1.	Сведения об ином месте нахождения здания, сооружения, объекта незавершенного строительства, не являющегося объектом адресации, в структурированном виде	—
5.2.	Дополнительные сведения о месте нахождения здания, сооружения, объекта незавершенного строительства	—
6.	Иные сведения	—

**3. Пояснения к сведениям об объекте недвижимости с кадастровым номером** 24:50:0000000:3047 :

1.	—
----	---

**1. Сведения о характерных точках контура объекта недвижимости с кадастровым номером** 24:50:0300148:58 :

Система координат		МСК-167 (24)					Зона №		4
Обозначение характерных точек границ	Содержатся в Едином государственном реестре недвижимости			Определены в ходе выполнения комплексных кадастровых работ			Метод определения координат	Формулы, примененные для расчета средней квадратической погрешности определения координат характерных точек (Mt), м, с подставленными в такие формулы значениями и итоговые (вычисленные) значения Mt, м	
	координаты, м		Радиус, м	координаты, м		Радиус, м			
	X	Y	R	X	Y	R			
1	2	3	4	5	6	7	8	9	
н183О	—	—	—	633 575,88	99 061,45	—	Метод спутниковых геодезических измерений (определений)	$\sqrt{(m0^2 + m1^2)} = \sqrt{(0,10^2 + 0,10^2)}$	
н191О	—	—	—	633 576,37	99 066,74	—			
н190О	—	—	—	633 575,09	99 066,84	—			

1	2	3	4	5	6	7	8	9
н189О	—	—	—	633 575,25	99 068,84	—	Метод спутниковых геодезических измерений (определений)	$\sqrt{(m0^2 + m1^2)} = \sqrt{(0,10^2 + 0,10^2)}$
н188О	—	—	633 583,54	99 068,18	—			
н184О	—	—	—	633 582,95	99 060,80	—		
н183О	—	—	—	633 575,88	99 061,45	—		

**2. Сведения о характеристиках объекта недвижимости с кадастровым номером** 24:50:0300148:58 :

№ п/п	Наименование характеристики	Значение характеристики
1	2	3
1.	Вид объекта недвижимости	Здание
2.	Ранее присвоенный государственный учетный номер (инвентарный) здания, сооружения, объекта незавершенного строительства	—
3.	Кадастровый номер земельного участка (земельных участков), в границах которого (которых) расположены здание, сооружение, объект незавершенного строительства	24:50:0300148:22
4.	Уникальный учетный номер кадастрового квартала, в границах которого расположены здание, сооружение, объект незавершенного строительства	24:50:0300148
5.	Сведения об адресе здания, сооружения, объекта незавершенного строительства	—
5.1.	Сведения об ином месте нахождения здания, сооружения, объекта незавершенного строительства, не являющегося объектом адресации, в структурированном виде	—
5.2.	Дополнительные сведения о месте нахождения здания, сооружения, объекта незавершенного строительства	—
6.	Иные сведения	—

**3. Пояснения к сведениям об объекте недвижимости с кадастровым номером** 24:50:0300148:58 :

1.	—
----	---

1. Сведения о характерных точках контура объекта недвижимости с кадастровым номером							24:50:0300148:77	
Система координат				МСК-167 (24)			Зона № 4	
Обозначение характерных точек границ	Содержатся в Едином государственном реестре недвижимости			Определены в ходе выполнения комплексных кадастровых работ			Метод определения координат	Формулы, примененные для расчета средней квадратической погрешности определения координат характерных точек (Mt), м, с подставленными в такие формулы значениями и итоговые (вычисленные) значения Mt, м
	координаты, м		Радиус, м	координаты, м		Радиус, м		
	X	Y	R	X	Y	R		
1	2	3	4	5	6	7	8	9
н163О	—	—	—	633 575,60	99 084,62	—	Метод спутниковых геодезических измерений (определений)	$\sqrt{(m0^2 + m1^2)} = \sqrt{(0,10^2 + 0,10^2)}$
н164О	—	—	—	633 575,76	99 088,64	—		
н165О	—	—	—	633 571,61	99 088,80	—		
н242О	—	—	—	633 571,57	99 087,68	—		
н241О	—	—	—	633 570,26	99 087,73	—		
н166О	—	—	—	633 570,15	99 084,83	—		
н163О	—	—	—	633 575,60	99 084,62	—		
2. Сведения о характеристиках объекта недвижимости с кадастровым номером							24:50:0300148:77	
№ п/п	Наименование характеристики			Значение характеристики				
1	2			3				
1.	Вид объекта недвижимости			Здание				
2.	Ранее присвоенный государственный учетный номер (инвентарный) здания, сооружения, объекта незавершенного строительства			—				
3.	Кадастровый номер земельного участка (земельных участков), в границах которого (которых) расположены здание, сооружение, объект незавершенного строительства			24:50:0300148:17				

1	2	3
4.	Уникальный учетный номер кадастрового квартала, в границах которого расположены здание, сооружение, объект незавершенного строительства	24:50:0300148
5.	Сведения об адресе здания, сооружения, объекта незавершенного строительства	—
5.1.	Сведения об ином месте нахождения здания, сооружения, объекта незавершенного строительства, не являющегося объектом адресации, в структурированном виде	—
5.2.	Дополнительные сведения о месте нахождения здания, сооружения, объекта незавершенного строительства	—
6.	Иные сведения	—

**3. Пояснения к сведениям об объекте недвижимости с кадастровым номером** 24:50:0300148:77 :

1.	—
----	---

**1. Сведения о характерных точках контура объекта недвижимости с кадастровым номером** 24:50:0000000:13388 :

Система координат МСК-167 (24) Зона № 4

Обозначение характерных точек границ	Содержатся в Едином государственном реестре недвижимости			Определены в ходе выполнения комплексных кадастровых работ			Метод определения координат	Формулы, примененные для расчета средней квадратической погрешности определения координат характерных точек (Mt), м, с подставленными в такие формулы значениями и итоговые (вычисленные) значения Mt, м
	координаты, м		Радиус, м	координаты, м		Радиус, м		
	X	Y	R	X	Y	R		
1	2	3	4	5	6	7	8	9
н159О	—	—	—	633 577,32	99 103,48	—	Метод спутниковых геодезических измерений (определений)	$\sqrt{(m0^2 + m1^2)} = \sqrt{(0,10^2 + 0,10^2)}$
н160О	—	—	—	633 577,67	99 110,14	—		
н161О	—	—	—	633 572,73	99 110,39	—		
н162О	—	—	—	633 572,39	99 103,74	—		
н159О	—	—	—	633 577,32	99 103,48	—		

2. Сведения о характеристиках объекта недвижимости с кадастровым номером <u>24:50:0000000:13388</u> :								
№ п/п	Наименование характеристики			Значение характеристики				
1	2			3				
1.	Вид объекта недвижимости			Здание				
2.	Ранее присвоенный государственный учетный номер (инвентарный) здания, сооружения, объекта незавершенного строительства			—				
3.	Кадастровый номер земельного участка (земельных участков), в границах которого (которых) расположены здание, сооружение, объект незавершенного строительства			24:50:0300148:17, 24:50:0000000:1353				
4.	Уникальный учетный номер кадастрового квартала, в границах которого расположены здание, сооружение, объект незавершенного строительства			24:50:0300148				
5.	Сведения об адресе здания, сооружения, объекта незавершенного строительства			—				
5.1.	Сведения об ином месте нахождения здания, сооружения, объекта незавершенного строительства, не являющегося объектом адресации, в структурированном виде			—				
5.2.	Дополнительные сведения о месте нахождения здания, сооружения, объекта незавершенного строительства			—				
6.	Иные сведения			—				
3. Пояснения к сведениям об объекте недвижимости с кадастровым номером <u>24:50:0000000:13388</u> :								
1.	—							
1. Сведения о характерных точках контура объекта недвижимости с кадастровым номером <u>24:50:0300148:39</u> :								
Система координат <u>МСК-167 (24)</u>				Зона № <u>4</u>				
Обозначение характерных точек границ	Содержатся в Едином государственном реестре недвижимости			Определены в ходе выполнения комплексных кадастровых работ			Метод определения координат	Формулы, примененные для расчета средней квадратической погрешности определения координат характерных точек (Mt), м, с подставленными в такие формулы значениями и итоговые (вычисленные) значения Mt, м
	координаты, м		Радиус, м	координаты, м		Радиус, м		
	X	Y	R	X	Y	R		
1	2	3	4	5	6	7	8	9
n131O	—	—	—	633 567,42	99 099,92	—	Метод спутниковых геодезических измерений (определений)	$\sqrt{(m0^2 + m1^2)} = \sqrt{(0,10^2 + 0,10^2)}$

1	2	3	4	5	6	7	8	9
н125О	—	—	—	633 567,69	99 107,46	—	Метод спутниковых геодезических измерений (определений)	$\sqrt{(m0^2 + m1^2)} = \sqrt{(0,10^2 + 0,10^2)}$
н126О	—	—	—	633 562,77	99 107,62	—		
н127О	—	—	—	633 562,66	99 103,97	—		
н140О	—	—	—	633 558,75	99 104,10	—		
н141О	—	—	—	633 558,54	99 097,40	—		
н142О	—	—	—	633 563,54	99 097,41	—		
н143О	—	—	—	633 563,62	99 100,05	—		
н131О	—	—	—	633 567,42	99 099,92	—		

**2. Сведения о характеристиках объекта недвижимости с кадастровым номером** 24:50:0300148:39 :

№ п/п	Наименование характеристики	Значение характеристики
1	2	3
1.	Вид объекта недвижимости	Здание
2.	Ранее присвоенный государственный учетный номер (инвентарный) здания, сооружения, объекта незавершенного строительства	—
3.	Кадастровый номер земельного участка (земельных участков), в границах которого (которых) расположены здание, сооружение, объект незавершенного строительства	24:50:0300148:25
4.	Уникальный учетный номер кадастрового квартала, в границах которого расположены здание, сооружение, объект незавершенного строительства	24:50:0300148

1	2	3
5.	Сведения об адресе здания, сооружения, объекта незавершенного строительства	—
5.1.	Сведения об ином месте нахождения здания, сооружения, объекта незавершенного строительства, не являющегося объектом адресации, в структурированном виде	—
5.2.	Дополнительные сведения о месте нахождения здания, сооружения, объекта незавершенного строительства	—
6.	Иные сведения	—

**3. Пояснения к сведениям об объекте недвижимости с кадастровым номером** 24:50:0300148:39 :

1.	—
----	---

**1. Сведения о характерных точках контура объекта недвижимости с кадастровым номером** 24:50:0300148:38 :

Система координат		МСК-167 (24)		Зона №		4		
Обозначение характерных точек границ	Содержатся в Едином государственном реестре недвижимости			Определены в ходе выполнения комплексных кадастровых работ			Метод определения координат	Формулы, примененные для расчета средней квадратической погрешности определения координат характерных точек (Mt), м, с подставленными в такие формулы значениями и итоговые (вычисленные) значения Mt, м
	координаты, м		Радиус, м	координаты, м		Радиус, м		
	X	Y	R	X	Y	R		
1	2	3	4	5	6	7	8	9
н1530	—	—	—	633 566,93	99 061,16	—	Метод спутниковых геодезических измерений (определений)	$\sqrt{(m0^2 + m1^2)} = \sqrt{(0,10^2 + 0,10^2)}$
н1500	—	—	—	633 556,51	99 061,54	—		
н1490	—	—	—	633 556,75	99 067,99	—		
н1580	—	—	—	633 555,25	99 068,05	—		
н1570	—	—	—	633 555,44	99 073,24	—		
н1560	—	—	—	633 563,33	99 072,95	—		
н1550	—	—	—	633 563,16	99 068,35	—		

1	2	3	4	5	6	7	8	9
н154О	—	—	—	633 567,19	99 068,20	—	Метод спутниковых геодезических измерений (определений)	$\sqrt{(m0^2 + m1^2)} = \sqrt{(0,10^2 + 0,10^2)}$
н153О	—	—	—	633 566,93	99 061,16	—		
<b>2. Сведения о характеристиках объекта недвижимости с кадастровым номером</b>							<u>24:50:0300148:38</u>	:
№ п/п	Наименование характеристики		Значение характеристики					
1	2		3					
1.	Вид объекта недвижимости		Здание					
2.	Ранее присвоенный государственный учетный номер (инвентарный) здания, сооружения, объекта незавершенного строительства		—					
3.	Кадастровый номер земельного участка (земельных участков), в границах которого (которых) расположены здание, сооружение, объект незавершенного строительства		24:50:0300148:2					
4.	Уникальный учетный номер кадастрового квартала, в границах которого расположены здание, сооружение, объект незавершенного строительства		24:50:0300148					
5.	Сведения об адресе здания, сооружения, объекта незавершенного строительства		—					
5.1.	Сведения об ином месте нахождения здания, сооружения, объекта незавершенного строительства, не являющегося объектом адресации, в структурированном виде		—					
5.2.	Дополнительные сведения о месте нахождения здания, сооружения, объекта незавершенного строительства		—					
6.	Иные сведения		—					
<b>3. Пояснения к сведениям об объекте недвижимости с кадастровым номером</b>							<u>24:50:0300148:38</u>	:
1.			—					

1. Сведения о характерных точках контура объекта недвижимости с кадастровым номером							24:50:0300148:37	
Система координат				МСК-167 (24)			Зона № 4	
Обозначение характерных точек границ	Содержатся в Едином государственном реестре недвижимости			Определены в ходе выполнения комплексных кадастровых работ			Метод определения координат	Формулы, примененные для расчета средней квадратической погрешности определения координат характерных точек (Mt), м, с подставленными в такие формулы значениями и итоговые (вычисленные) значения Mt, м
	координаты, м		Радиус, м	координаты, м		Радиус, м		
	X	Y	R	X	Y	R		
1	2	3	4	5	6	7	8	9
н144О	—	—	—	633 554,23	99 069,66	—	Метод спутниковых геодезических измерений (определений)	$\sqrt{(m0^2 + m1^2)} = \sqrt{(0,10^2 + 0,10^2)}$
н145О	—	—	—	633 554,55	99 075,79	—		
н146О	—	—	—	633 550,31	99 076,01	—		
н147О	—	—	—	633 549,98	99 069,73	—		
н144О	—	—	—	633 554,23	99 069,66	—		
2. Сведения о характеристиках объекта недвижимости с кадастровым номером							24:50:0300148:37	
№ п/п	Наименование характеристики			Значение характеристики				
1	2			3				
1.	Вид объекта недвижимости			Здание				
2.	Ранее присвоенный государственный учетный номер (инвентарный) здания, сооружения, объекта незавершенного строительства			—				
3.	Кадастровый номер земельного участка (земельных участков), в границах которого (которых) расположены здание, сооружение, объект незавершенного строительства			24:50:0300148:2				
4.	Уникальный учетный номер кадастрового квартала, в границах которого расположены здание, сооружение, объект незавершенного строительства			24:50:0300148				

1	2	3
5.	Сведения об адресе здания, сооружения, объекта незавершенного строительства	—
5.1.	Сведения об ином месте нахождения здания, сооружения, объекта незавершенного строительства, не являющегося объектом адресации, в структурированном виде	—
5.2.	Дополнительные сведения о месте нахождения здания, сооружения, объекта незавершенного строительства	—
6.	Иные сведения	—

**3. Пояснения к сведениям об объекте недвижимости с кадастровым номером** 24:50:0300148:37 :

1.	—
----	---

**1. Сведения о характерных точках контура объекта недвижимости с кадастровым номером** 24:50:0300148:32 :

Система координат		МСК-167 (24)					Зона №		4
Обозначение характерных точек границ	Содержатся в Едином государственном реестре недвижимости			Определены в ходе выполнения комплексных кадастровых работ			Метод определения координат	Формулы, примененные для расчета средней квадратической погрешности определения координат характерных точек (Mt), м, с подставленными в такие формулы значениями и итоговые (вычисленные) значения Mt, м	
	координаты, м		Радиус, м	координаты, м		Радиус, м			
	X	Y	R	X	Y	R			
1	2	3	4	5	6	7	8	9	
h119O	—	—	—	633 547,06	99 061,92	—	Метод спутниковых геодезических измерений (определений)	$\sqrt{(m0^2 + m1^2)} = \sqrt{(0,10^2 + 0,10^2)}$	
h123O	—	—	—	633 547,48	99 070,21	—			
h121O	—	—	—	633 535,99	99 070,79	—			
h122O	—	—	—	633 535,57	99 062,50	—			
h119O	—	—	—	633 547,06	99 061,92	—			

**2. Сведения о характеристиках объекта недвижимости с кадастровым номером** 24:50:0300148:32 :

№ п/п	Наименование характеристики	Значение характеристики
1	2	3
1.	Вид объекта недвижимости	Здание

1	2	3
2.	Ранее присвоенный государственный учетный номер (инвентарный) здания, сооружения, объекта незавершенного строительства	—
3.	Кадастровый номер земельного участка (земельных участков), в границах которого (которых) расположены здание, сооружение, объект незавершенного строительства	24:50:0300148:5
4.	Уникальный учетный номер кадастрового квартала, в границах которого расположены здание, сооружение, объект незавершенного строительства	24:50:0300148
5.	Сведения об адресе здания, сооружения, объекта незавершенного строительства	—
5.1.	Сведения об ином месте нахождения здания, сооружения, объекта незавершенного строительства, не являющегося объектом адресации, в структурированном виде	—
5.2.	Дополнительные сведения о месте нахождения здания, сооружения, объекта незавершенного строительства	—
6.	Иные сведения	—

**3. Пояснения к сведениям об объекте недвижимости с кадастровым номером** 24:50:0300148:32 :

1.	—
----	---

**1. Сведения о характерных точках контура объекта недвижимости с кадастровым номером** 24:50:0300148:47 :

Система координат		МСК-167 (24)					Зона № <u>4</u>	
Обозначение характерных точек границ	Содержатся в Едином государственном реестре недвижимости			Определены в ходе выполнения комплексных кадастровых работ			Метод определения координат	Формулы, примененные для расчета средней квадратической погрешности определения координат характерных точек (Mt), м, с подставленными в такие формулы значениями и итоговые (вычисленные) значения Mt, м
	координаты, м		Радиус, м	координаты, м		Радиус, м		
	X	Y	R	X	Y	R		
1	2	3	4	5	6	7	8	9
n111O	—	—	—	633 541,68	99 098,55	—	Метод спутниковых геодезических измерений (определений)	$\sqrt{(m0^2 + m1^2)} = \sqrt{(0,10^2 + 0,10^2)}$
n112O	—	—	—	633 542,05	99 108,14	—		
n113O	—	—	—	633 536,05	99 108,37	—		

1	2	3	4	5	6	7	8	9
н1140	—	—	—	633 535,68	99 098,78	—	Метод спутниковых геодезических измерений (определений)	$\sqrt{(m0^2 + m1^2)} = \sqrt{(0,10^2 + 0,10^2)}$
н1110	—	—	—	633 541,68	99 098,55	—		
<b>2. Сведения о характеристиках объекта недвижимости с кадастровым номером</b>							24:50:0300148:47 :	
№ п/п	Наименование характеристики					Значение характеристики		
1	2					3		
1.	Вид объекта недвижимости					Здание		
2.	Ранее присвоенный государственный учетный номер (инвентарный) здания, сооружения, объекта незавершенного строительства					—		
3.	Кадастровый номер земельного участка (земельных участков), в границах которого (которых) расположены здание, сооружение, объект незавершенного строительства					24:50:0300148:23		
4.	Уникальный учетный номер кадастрового квартала, в границах которого расположены здание, сооружение, объект незавершенного строительства					24:50:0300148		
5.	Сведения об адресе здания, сооружения, объекта незавершенного строительства					—		
5.1.	Сведения об ином месте нахождения здания, сооружения, объекта незавершенного строительства, не являющегося объектом адресации, в структурированном виде					—		
5.2.	Дополнительные сведения о месте нахождения здания, сооружения, объекта незавершенного строительства					—		
6.	Иные сведения					—		
<b>3. Пояснения к сведениям об объекте недвижимости с кадастровым номером</b>							24:50:0300148:47 :	
1.	—							

1. Сведения о характерных точках контура объекта недвижимости с кадастровым номером							24:50:0300148:50	
Система координат				МСК-167 (24)			Зона №	
Обозначение характерных точек границ		Содержатся в Едином государственном реестре недвижимости		Определены в ходе выполнения комплексных кадастровых работ			4	
		координаты, м		Радиус, м	координаты, м		Радиус, м	Метод определения координат
X	Y	R	X	Y	R			
1	2	3	4	5	6	7	8	9
н103О	—	—	—	633 530,51	99 087,85	—	Метод спутниковых геодезических измерений (определений)	$\sqrt{(m0^2 + m1^2)} = \sqrt{(0,10^2 + 0,10^2)}$
н104О	—	—	—	633 530,95	99 101,45	—		
н105О	—	—	—	633 523,09	99 101,70	—		
н106О	—	—	—	633 522,65	99 088,10	—		
н103О	—	—	—	633 530,51	99 087,85	—		
2. Сведения о характеристиках объекта недвижимости с кадастровым номером							24:50:0300148:50	
№ п/п	Наименование характеристики			Значение характеристики				
1	2			3				
1.	Вид объекта недвижимости			Здание				
2.	Ранее присвоенный государственный учетный номер (инвентарный) здания, сооружения, объекта незавершенного строительства			—				
3.	Кадастровый номер земельного участка (земельных участков), в границах которого (которых) расположены здание, сооружение, объект незавершенного строительства			24:50:0300148:16				
4.	Уникальный учетный номер кадастрового квартала, в границах которого расположены здание, сооружение, объект незавершенного строительства			24:50:0300148				

1	2	3
5.	Сведения об адресе здания, сооружения, объекта незавершенного строительства	—
5.1.	Сведения об ином месте нахождения здания, сооружения, объекта незавершенного строительства, не являющегося объектом адресации, в структурированном виде	—
5.2.	Дополнительные сведения о месте нахождения здания, сооружения, объекта незавершенного строительства	—
6.	Иные сведения	—

**3. Пояснения к сведениям об объекте недвижимости с кадастровым номером** 24:50:0300148:50 :

1.	—
----	---

**1. Сведения о характерных точках контура объекта недвижимости с кадастровым номером** 24:50:0300148:57 :

Система координат		МСК-167 (24)		Зона №		4		
Обозначение характерных точек границ	Содержатся в Едином государственном реестре недвижимости			Определены в ходе выполнения комплексных кадастровых работ			Метод определения координат	Формулы, примененные для расчета средней квадратической погрешности определения координат характерных точек (Mt), м, с подставленными в такие формулы значениями и итоговые (вычисленные) значения Mt, м
	координаты, м		Радиус, м	координаты, м		Радиус, м		
	X	Y	R	X	Y	R		
1	2	3	4	5	6	7	8	9
н107О	—	—	—	633 521,58	99 105,52	—	Метод спутниковых геодезических измерений (определений)	$\sqrt{(m0^2 + m1^2)} = \sqrt{(0,10^2 + 0,10^2)}$
н108О	—	—	—	633 521,74	99 112,22	—		
н109О	—	—	—	633 518,04	99 112,30	—		
н110О	—	—	—	633 517,88	99 105,60	—		
н107О	—	—	—	633 521,58	99 105,52	—		

**2. Сведения о характеристиках объекта недвижимости с кадастровым номером** 24:50:0300148:57 :

№ п/п	Наименование характеристики	Значение характеристики
1	2	3
1.	Вид объекта недвижимости	Здание

1	2	3
2.	Ранее присвоенный государственный учетный номер (инвентарный) здания, сооружения, объекта незавершенного строительства	—
3.	Кадастровый номер земельного участка (земельных участков), в границах которого (которых) расположены здание, сооружение, объект незавершенного строительства	24:50:0300148:16, 24:50:0000000:1353
4.	Уникальный учетный номер кадастрового квартала, в границах которого расположены здание, сооружение, объект незавершенного строительства	24:50:0300148
5.	Сведения об адресе здания, сооружения, объекта незавершенного строительства	—
5.1.	Сведения об ином месте нахождения здания, сооружения, объекта незавершенного строительства, не являющегося объектом адресации, в структурированном виде	—
5.2.	Дополнительные сведения о месте нахождения здания, сооружения, объекта незавершенного строительства	—
6.	Иные сведения	—

**3. Пояснения к сведениям об объекте недвижимости с кадастровым номером** 24:50:0300148:57 :

1.	—
----	---

**1. Сведения о характерных точках контура объекта недвижимости с кадастровым номером** 24:50:0300148:45 :

Система координат		МСК-167 (24)		Зона №		4		
Обозначение характерных точек границ	Содержатся в Едином государственном реестре недвижимости			Определены в ходе выполнения комплексных кадастровых работ			Метод определения координат	Формулы, примененные для расчета средней квадратической погрешности определения координат характерных точек (Mt), м, с подставленными в такие формулы значениями и итоговые (вычисленные) значения Mt, м
	координаты, м		Радиус, м	координаты, м		Радиус, м		
	X	Y	R	X	Y	R		
1	2	3	4	5	6	7	8	9
н92О	—	—	—	633 509,23	99 100,92	—	Метод спутниковых геодезических измерений (определений)	$\sqrt{(m0^2 + m1^2)} = \sqrt{(0,10^2 + 0,10^2)}$
н95О	—	—	—	633 509,39	99 107,18	—		
н96О	—	—	—	633 508,02	99 107,21	—		

1	2	3	4	5	6	7	8	9
н91О	—	—	—	633 508,10	99 110,35	—	Метод спутниковых геодезических измерений (определений)	$\sqrt{(m0^2 + m1^2)} = \sqrt{(0,10^2 + 0,10^2)}$
н87О	—	—	—	633 494,80	99 110,68	—		
н88О	—	—	—	633 494,57	99 101,28	—		
н92О	—	—	—	633 509,23	99 100,92	—		

**2. Сведения о характеристиках объекта недвижимости с кадастровым номером** 24:50:0300148:45 :

№ п/п	Наименование характеристики	Значение характеристики
1	2	3
1.	Вид объекта недвижимости	Здание
2.	Ранее присвоенный государственный учетный номер (инвентарный) здания, сооружения, объекта незавершенного строительства	—
3.	Кадастровый номер земельного участка (земельных участков), в границах которого (которых) расположены здание, сооружение, объект незавершенного строительства	24:50:0300161:13
4.	Уникальный учетный номер кадастрового квартала, в границах которого расположены здание, сооружение, объект незавершенного строительства	24:50:0300148
5.	Сведения об адресе здания, сооружения, объекта незавершенного строительства	—
5.1.	Сведения об ином месте нахождения здания, сооружения, объекта незавершенного строительства, не являющегося объектом адресации, в структурированном виде	—
5.2.	Дополнительные сведения о месте нахождения здания, сооружения, объекта незавершенного строительства	—
6.	Иные сведения	—

**3. Пояснения к сведениям об объекте недвижимости с кадастровым номером** 24:50:0300148:45 :

1.	—
----	---

1. Сведения о характерных точках контура объекта недвижимости с кадастровым номером							24:50:0300148:46	
Система координат				МСК-167 (24)			Зона №	
Обозначение характерных точек границ		Содержатся в Едином государственном реестре недвижимости		Определены в ходе выполнения комплексных кадастровых работ			Метод определения координат	
		координаты, м		Радиус, м	координаты, м		Радиус, м	Формулы, примененные для расчета средней квадратической погрешности определения координат характерных точек (Mt), м, с подставленными в такие формулы значениями и итоговые (вычисленные) значения Mt, м
X	Y	R	X	Y	R			
1	2	3	4	5	6	7	8	9
н64О	—	—	—	633 481,34	99 103,97	—	Метод спутниковых геодезических измерений (определений)	$\sqrt{(m_0^2 + m_1^2)} = \sqrt{(0,10^2 + 0,10^2)}$
н65О	—	—	—	633 481,52	99 110,52	—		
н66О	—	—	—	633 474,92	99 110,70	—		
н67О	—	—	—	633 474,74	99 104,15	—		
н64О	—	—	—	633 481,34	99 103,97	—		
2. Сведения о характеристиках объекта недвижимости с кадастровым номером							24:50:0300148:46	
№ п/п	Наименование характеристики			Значение характеристики				
1	2			3				
1.	Вид объекта недвижимости			Здание				
2.	Ранее присвоенный государственный учетный номер (инвентарный) здания, сооружения, объекта незавершенного строительства			—				
3.	Кадастровый номер земельного участка (земельных участков), в границах которого (которых) расположены здание, сооружение, объект незавершенного строительства			24:50:0300148:15				
4.	Уникальный учетный номер кадастрового квартала, в границах которого расположены здание, сооружение, объект незавершенного строительства			24:50:0300148				

1	2	3
5.	Сведения об адресе здания, сооружения, объекта незавершенного строительства	—
5.1.	Сведения об ином месте нахождения здания, сооружения, объекта незавершенного строительства, не являющегося объектом адресации, в структурированном виде	—
5.2.	Дополнительные сведения о месте нахождения здания, сооружения, объекта незавершенного строительства	—
6.	Иные сведения	—

**3. Пояснения к сведениям об объекте недвижимости с кадастровым номером** 24:50:0300148:46 :

1.	—
----	---

**1. Сведения о характерных точках контура объекта недвижимости с кадастровым номером** 24:50:0300148:33 :

Система координат		МСК-167 (24)					Зона №		4
Обозначение характерных точек границ	Содержатся в Едином государственном реестре недвижимости			Определены в ходе выполнения комплексных кадастровых работ			Метод определения координат	Формулы, примененные для расчета средней квадратической погрешности определения координат характерных точек (Mt), м, с подставленными в такие формулы значениями и итоговые (вычисленные) значения Mt, м	
	координаты, м		Радиус, м	координаты, м		Радиус, м			
	X	Y	R	X	Y	R			
1	2	3	4	5	6	7	8	9	
н60О	—	—	—	633 478,36	99 080,97	—	Метод спутниковых геодезических измерений (определений)	$\sqrt{(m0^2 + m1^2)} = \sqrt{(0,10^2 + 0,10^2)}$	
н61О	—	—	—	633 478,65	99 087,27	—			
н62О	—	—	—	633 472,36	99 087,55	—			
н63О	—	—	—	633 472,07	99 081,26	—			
н60О	—	—	—	633 478,36	99 080,97	—			

**2. Сведения о характеристиках объекта недвижимости с кадастровым номером** 24:50:0300148:33 :

№ п/п	Наименование характеристики	Значение характеристики
1	2	3
1.	Вид объекта недвижимости	Здание

1	2	3
2.	Ранее присвоенный государственный учетный номер (инвентарный) здания, сооружения, объекта незавершенного строительства	—
3.	Кадастровый номер земельного участка (земельных участков), в границах которого (которых) расположены здание, сооружение, объект незавершенного строительства	24:50:0300148:7
4.	Уникальный учетный номер кадастрового квартала, в границах которого расположены здание, сооружение, объект незавершенного строительства	24:50:0300148
5.	Сведения об адресе здания, сооружения, объекта незавершенного строительства	—
5.1.	Сведения об ином месте нахождения здания, сооружения, объекта незавершенного строительства, не являющегося объектом адресации, в структурированном виде	—
5.2.	Дополнительные сведения о месте нахождения здания, сооружения, объекта незавершенного строительства	—
6.	Иные сведения	—

**3. Пояснения к сведениям об объекте недвижимости с кадастровым номером** 24:50:0300148:33 :

1.	—
----	---

**1. Сведения о характерных точках контура объекта недвижимости с кадастровым номером** 24:50:0300148:34 :

Система координат		МСК-167 (24)					Зона № <u>4</u>	
Обозначение характерных точек границ	Содержатся в Едином государственном реестре недвижимости			Определены в ходе выполнения комплексных кадастровых работ			Метод определения координат	Формулы, примененные для расчета средней квадратической погрешности определения координат характерных точек (Mt), м, с подставленными в такие формулы значениями и итоговые (вычисленные) значения Mt, м
	координаты, м		Радиус, м	координаты, м		Радиус, м		
	X	Y	R	X	Y	R		
1	2	3	4	5	6	7	8	9
н76О	—	—	—	633 489,69	99 064,54	—	Метод спутниковых геодезических измерений (определений)	$\sqrt{(m0^2 + m1^2)} = \sqrt{(0,10^2 + 0,10^2)}$
н68О	—	—	—	633 476,52	99 064,84	—		
н71О	—	—	—	633 476,72	99 073,31	—		

1	2	3	4	5	6	7	8	9
н84О	—	—	—	633 482,31	99 073,18	—	Метод спутниковых геодезических измерений (определений)	$\sqrt{(m_0^2 + m_1^2)} = \sqrt{(0,10^2 + 0,10^2)}$
н80О	—	—	—	633 482,48	99 080,61	—		
н82О	—	—	—	633 484,76	99 080,57	—		
н79О	—	—	—	633 484,81	99 082,90	—		
н78О	—	—	—	633 490,11	99 082,79	—		
н76О	—	—	—	633 489,69	99 064,54	—		

**2. Сведения о характеристиках объекта недвижимости с кадастровым номером** 24:50:0300148:34 :

№ п/п	Наименование характеристики	Значение характеристики
1	2	3
1.	Вид объекта недвижимости	Здание
2.	Ранее присвоенный государственный учетный номер (инвентарный) здания, сооружения, объекта незавершенного строительства	—
3.	Кадастровый номер земельного участка (земельных участков), в границах которого (которых) расположены здание, сооружение, объект незавершенного строительства	24:50:0300148:27
4.	Уникальный учетный номер кадастрового квартала, в границах которого расположены здание, сооружение, объект незавершенного строительства	24:50:0300148
5.	Сведения об адресе здания, сооружения, объекта незавершенного строительства	—
5.1.	Сведения об ином месте нахождения здания, сооружения, объекта незавершенного строительства, не являющегося объектом адресации, в структурированном виде	—
5.2.	Дополнительные сведения о месте нахождения здания, сооружения, объекта незавершенного строительства	—
6.	Иные сведения	—

**3. Пояснения к сведениям об объекте недвижимости с кадастровым номером** 24:50:0300148:34 :

1.	—
----	---

1. Сведения о характерных точках контура объекта недвижимости с кадастровым номером							24:50:0300148:55		
Система координат				МСК-167 (24)			Зона №		4
Обозначение характерных точек границ	Содержатся в Едином государственном реестре недвижимости			Определены в ходе выполнения комплексных кадастровых работ			Метод определения координат	Формулы, примененные для расчета средней квадратической погрешности определения координат характерных точек (Mt), м, с подставленными в такие формулы значениями и итоговые (вычисленные) значения Mt, м	
	координаты, м		Радиус, м	координаты, м		Радиус, м			
	X	Y	R	X	Y	R			
1	2	3	4	5	6	7	8	9	
н51О	—	—	—	633 446,98	99 112,60	—	Метод спутниковых геодезических измерений (определений)	$\sqrt{(m0^2 + m1^2)} = \sqrt{(0,10^2 + 0,10^2)}$	
н52О	—	—	—	633 432,95	99 113,02	—			
н53О	—	—	—	633 432,70	99 104,72	—			
н59О	—	—	—	633 440,93	99 104,47	—			
н57О	—	—	—	633 440,91	99 103,64	—			
н58О	—	—	—	633 446,70	99 103,46	—			
н54О	—	—	—	633 446,73	99 104,30	—			
н51О	—	—	—	633 446,98	99 112,60	—			
2. Сведения о характеристиках объекта недвижимости с кадастровым номером							24:50:0300148:55		
№ п/п	Наименование характеристики			Значение характеристики					
1	2			3					
1.	Вид объекта недвижимости			Здание					
2.	Ранее присвоенный государственный учетный номер (инвентарный) здания, сооружения, объекта незавершенного строительства			—					
3.	Кадастровый номер земельного участка (земельных участков), в границах которого (которых) расположены здание, сооружение, объект незавершенного строительства			24:50:0300148:14					

1	2	3
4.	Уникальный учетный номер кадастрового квартала, в границах которого расположены здание, сооружение, объект незавершенного строительства	24:50:0300148
5.	Сведения об адресе здания, сооружения, объекта незавершенного строительства	—
5.1.	Сведения об ином месте нахождения здания, сооружения, объекта незавершенного строительства, не являющегося объектом адресации, в структурированном виде	—
5.2.	Дополнительные сведения о месте нахождения здания, сооружения, объекта незавершенного строительства	—
6.	Иные сведения	—

**3. Пояснения к сведениям об объекте недвижимости с кадастровым номером** 24:50:0300148:55 :

1.	—
----	---

**1. Сведения о характерных точках контура объекта недвижимости с кадастровым номером** 24:50:0300148:44 :

Система координат			МСК-167 (24)			Зона №		4	
Обозначение характерных точек границ	Содержатся в Едином государственном реестре недвижимости			Определены в ходе выполнения комплексных кадастровых работ			Метод определения координат	Формулы, примененные для расчета средней квадратической погрешности определения координат характерных точек (Mt), м, с подставленными в такие формулы значениями и итоговые (вычисленные) значения Mt, м	
	координаты, м		Радиус, м	координаты, м		Радиус, м			
	X	Y	R	X	Y	R			
1	2	3	4	5	6	7	8	9	
н1980	—	—	—	633 467,17	99 110,76	—	Метод спутниковых геодезических измерений (определений)	$\sqrt{(m0^2 + m1^2)} = \sqrt{(0,10^2 + 0,10^2)}$	
н2000	—	—	—	633 466,84	99 101,01	—			
н2020	—	—	—	633 460,50	99 101,22	—			
н1950	—	—	—	633 460,45	99 099,82	—			
н1940	—	—	—	633 456,46	99 099,95	—			
н1920	—	—	—	633 456,82	99 111,10	—			

1	2	3	4	5	6	7	8	9
н1980	—	—	—	633 467,17	99 110,76	—	Метод спутниковых геодезических измерений (определений)	$\sqrt{(m0^2 + m1^2)} = \sqrt{(0,10^2 + 0,10^2)}$

**2. Сведения о характеристиках объекта недвижимости с кадастровым номером** 24:50:0300148:44 :

№ п/п	Наименование характеристики	Значение характеристики
1	2	3
1.	Вид объекта недвижимости	Здание
2.	Ранее присвоенный государственный учетный номер (инвентарный) здания, сооружения, объекта незавершенного строительства	—
3.	Кадастровый номер земельного участка (земельных участков), в границах которого (которых) расположены здание, сооружение, объект незавершенного строительства	—
4.	Уникальный учетный номер кадастрового квартала, в границах которого расположены здание, сооружение, объект незавершенного строительства	24:50:0300148
5.	Сведения об адресе здания, сооружения, объекта незавершенного строительства	—
5.1.	Сведения об ином месте нахождения здания, сооружения, объекта незавершенного строительства, не являющегося объектом адресации, в структурированном виде	—
5.2.	Дополнительные сведения о месте нахождения здания, сооружения, объекта незавершенного строительства	—
6.	Иные сведения	—

**3. Пояснения к сведениям об объекте недвижимости с кадастровым номером** 24:50:0300148:44 :

1.	—
----	---

**1. Сведения о характерных точках контура объекта недвижимости с кадастровым номером** 24:50:0300148:42 :

Система координат		МСК-167 (24)					Зона №		4
Обозначение характерных точек границ	Содержатся в Едином государственном реестре недвижимости			Определены в ходе выполнения комплексных кадастровых работ			Метод определения координат	Формулы, примененные для расчета средней квадратической погрешности определения координат характерных точек (Mt), м, с подставленными в такие формулы значениями и итоговые (вычисленные) значения Mt, м	
	координаты, м		Радиус, м	координаты, м		Радиус, м			
	X	Y	R	X	Y	R			

1	2	3	4	5	6	7	8	9
н203О	—	—	—	633 468,40	99 097,88	—	Метод спутниковых геодезических измерений (определений)	$\sqrt{(m0^2 + m1^2)} = \sqrt{(0,10^2 + 0,10^2)}$
н204О	—	—	—	633 471,50	99 097,87	—		
н205О	—	—	—	633 471,52	99 102,97	—		
н206О	—	—	—	633 468,42	99 102,98	—		
н203О	—	—	—	633 468,40	99 097,88	—		

**2. Сведения о характеристиках объекта недвижимости с кадастровым номером** 24:50:0300148:42 :

№ п/п	Наименование характеристики	Значение характеристики
1	2	3
1.	Вид объекта недвижимости	Здание
2.	Ранее присвоенный государственный учетный номер (инвентарный) здания, сооружения, объекта незавершенного строительства	—
3.	Кадастровый номер земельного участка (земельных участков), в границах которого (которых) расположены здание, сооружение, объект незавершенного строительства	—
4.	Уникальный учетный номер кадастрового квартала, в границах которого расположены здание, сооружение, объект незавершенного строительства	24:50:0300148
5.	Сведения об адресе здания, сооружения, объекта незавершенного строительства	—
5.1.	Сведения об ином месте нахождения здания, сооружения, объекта незавершенного строительства, не являющегося объектом адресации, в структурированном виде	—
5.2.	Дополнительные сведения о месте нахождения здания, сооружения, объекта незавершенного строительства	—
6.	Иные сведения	—

**3. Пояснения к сведениям об объекте недвижимости с кадастровым номером** 24:50:0300148:42 :

1.	—
----	---

## Схема границ земельных участков







Масштаб 1:1 000

## Условные обозначения:

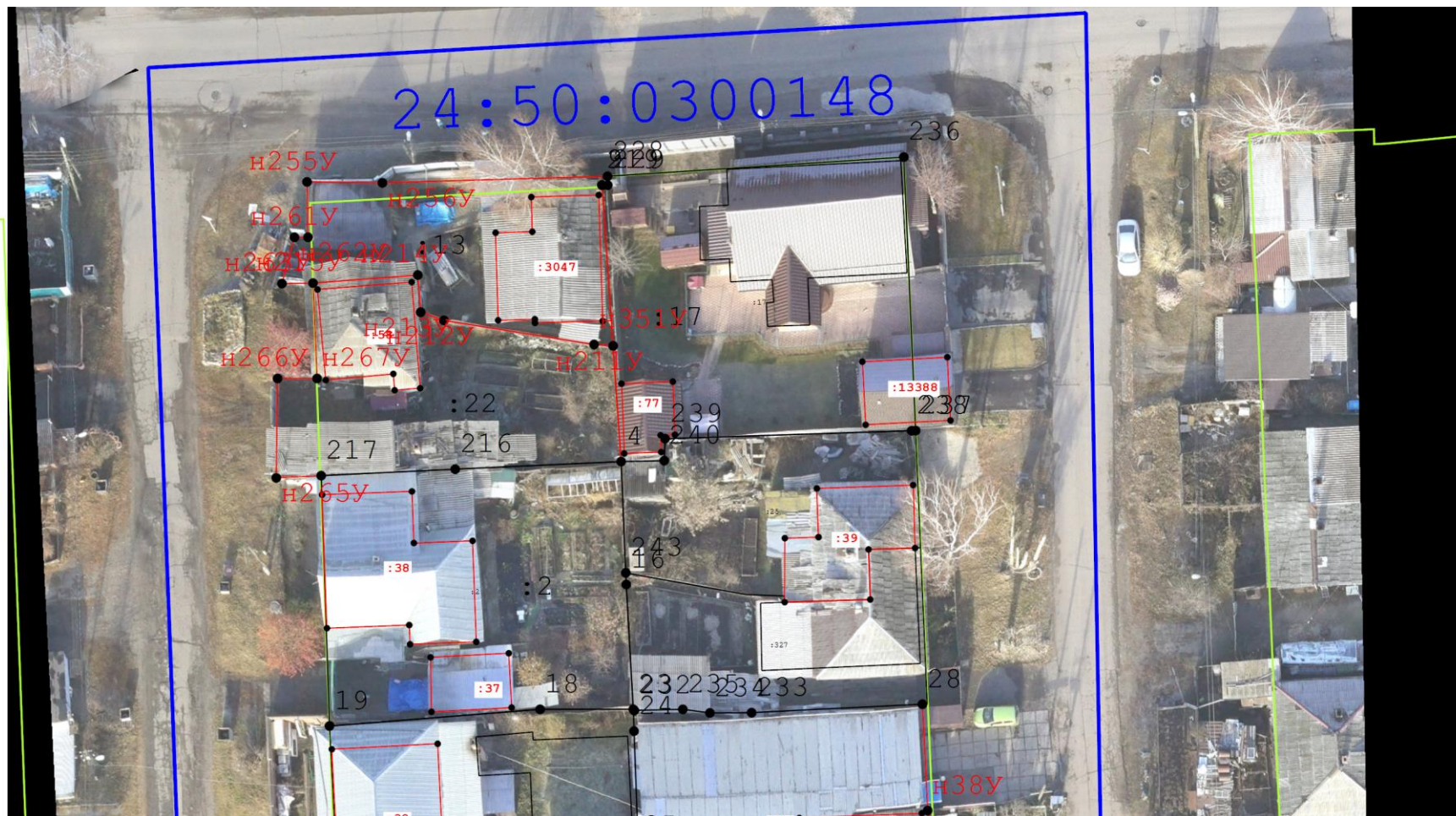
условные обозначения представлены на листе № 1

### Схема границ земельных участков

#### Условные обозначения:

-  - Существующая часть границы земельного участка. Часть контура здания, сооружения, объекта незавершенного строительства, образованного проекцией существующей наземной конструктивной конструкции
-  - Вновь образованная или уточненная часть границы земельного участка. Часть контура здания, сооружения, объекта незавершенного строительства, образованного проекцией новой наземной конструктивной конструкции
- 2 - Обозначение характерной точки границ земельного участка, местоположение которой не изменилось или было уточнено в результате комплексных кадастровых работ
- н1461У - Обозначение новой характерной точки границ земельного участка
- 1 - Обозначение прекращающей существование характерной точки границ земельного участка"
- 24:50:0400072 - Кадастровый номер квартала
- :38 - Кадастровый номер объекта недвижимости
-  - Граница кадастрового квартала
- - Характерная точка границы земельного участка, сведения ЕГРН о которой соответствуют требованиям, установленным в соответствии с частью 13 статьи 22 Федерального закона от 13 июля 2015 г. N 218-ФЗ "О государственной регистрации недвижимости"
- - Характерная точка контура здания, сооружения, объекта незавершенного строительства
-  - Красные линии проекта внесения изменений в УДС

## Схема границ земельных участков



Масштаб 1:500

## Условные обозначения:

условные обозначения представлены на листе № 1

## Схема границ земельных участков



Масштаб 1:500

## Условные обозначения:

условные обозначения представлены на листе № 1

## Схема границ земельных участков



Масштаб 1:500

## Условные обозначения:

условные обозначения представлены на листе № 1

## Схема границ земельных участков



Масштаб 1:500

## Условные обозначения:

условные обозначения представлены на листе № 1

