

УТВЕРЖДЕНА  
 постановлением  
 администрации  
 города Красноярск  
 от \_\_\_\_\_ № \_\_\_\_\_

## КАРТА-ПЛАН ТЕРРИТОРИИ

### Пояснительная записка

#### 1. Сведения о территории выполнения комплексных кадастровых работ:

*Красноярский край, муниципальное образование г. Красноярск, кадастровый квартал 24:50:0100063*

(наименование субъекта Российской Федерации, муниципального образования, населенного пункта, уникальные учетные номера кадастровых кварталов, иные сведения, позволяющие определить местоположение территории, на которой выполняются комплексные кадастровые работы, например, наименование садоводческого или огороднического некоммерческого товарищества, гаражного кооператива, элемента планировочной структуры)

#### 2. Основания выполнения комплексных кадастровых работ:

Наименование, дата и номер документа, на основании которого выполняются комплексные кадастровые работы:

*Соглашение о предоставлении из федерального бюджета субсидий, юридическим лицам, индивидуальным предпринимателям, а так же физическим лицам № 321-20-2026-006 от 30 января 2026 г.*

#### 3. Дата подготовки карты-плана территории: 22 мая 2026 г.

#### 4. Сведения о заказчике(ах) комплексных кадастровых работ:

В отношении юридического лица, органа местного самоуправления муниципального района, муниципального округа или городского округа либо уполномоченного исполнительного органа государственной власти субъекта Российской Федерации:

полное или сокращенное (в случае, если имеется) наименование: Управление Росреестра по Красноярскому краю

основной государственный регистрационный номер: 1042402980290

идентификационный номер налогоплательщика: 2466124510

В отношении физического лица или представителя физических или юридических лиц:

фамилия, имя, отчество (последнее - при наличии): —

страховой номер индивидуального лицевого счета в системе обязательного пенсионного страхования Российской Федерации (СНИЛС): —

Наименование и реквизиты документа, подтверждающие полномочия представителя заказчика(ов) комплексных кадастровых работ:

—

Адрес электронной почты (для направления уведомления о результатах внесения сведений в Единый государственный реестр недвижимости):

—

#### 5. Сведения об исполнителе комплексных кадастровых работ:

Полное или сокращенное (в случае, если имеется) наименование и адрес юридического лица, с которым заключен государственный или муниципальный контракт либо договор подряда на выполнение комплексных кадастровых работ:  
*Филиал ППК "Роскадастр" по Красноярскому краю, адрес: 660020, Красноярский край, г. Красноярск, Петра Подзолкова ул, 3*

Фамилия, имя, отчество кадастрового инженера (последнее - при наличии): *Кобыжаков Олег Любимович*  
 и основной государственный регистрационный номер кадастрового инженера индивидуального предпринимателя (ОГРНИП): *—*

Страховой номер индивидуального лицевого счета в системе обязательного пенсионного страхования Российской Федерации (СНИЛС) кадастрового инженера: *099-544-323-15*

Уникальный реестровый номер кадастрового инженера в реестре саморегулируемой организации кадастровых инженеров и дата внесения сведений о физическом лице в такой реестр: *1651, 11 октября 2016 г.*

Полное или (в случае, если имеется) сокращенное наименование саморегулируемой организации кадастровых инженеров, членом которой является кадастровый инженер:  
*Ассоциация "БОКИ"*

Контактный телефон: *89639569996*

Почтовый адрес и адрес электронной почты, по которым осуществляется связь с кадастровым инженером:  
*, olegatorr\_26@mail.ru*

**6. Перечень документов, использованных при подготовке карты-плана территории:**

№ п/п	Реквизиты документа				
	Вид	Дата	Номер	Наименование	Иные сведения
1	2	3	4	5	6
1	Иной документ	18 марта 2026 г.	170-7252/2025	Выписка 170-7252/2025	—
2	Иной документ	12 декабря 2025 г.	б/н	ЦОФП г.Красноярск	—
3	Кадастровый план территории, выдан: Филиал публично-правовой компании "Роскадастр" по Красноярскому краю	14 мая 2026 г.	КУВИ-001/2026-65451501	Кадастровый план территории	—
4	Иной документ	9 апреля 2026 г.	3029ги	Согласие на уменьшение 24 50 0100063 10	—

**7. Пояснения к карте-плану территории:**

Пояснения к разделам

Комплексные кадастровые работы (далее - ККР) выполнены публично-правовой компанией «Роскадастр» (ППК «Роскадастр») в соответствии с Соглашением о предоставлении из федерального бюджета субсидий, юридическим лицам, индивидуальным предпринимателям, а так же физическим лицам от 30.01.2026г. №321-20-2026-006. Территория выполнения работ: Красноярский край, муниципальное образование г. Красноярск, кадастровый квартал 24:50:0100063. При подготовке карты (плана) территории (далее – КПТР) проведен анализ материалов землеустроительной документации, сведений Единого государственного реестра недвижимости (далее - ЕГРН) в виде кадастровых планов территории (далее – КПТ) и выписок из ЕГРН. В результате проведенного анализа выявлено, что по состоянию на 14.05.2026г. в кадастровом квартале (далее – КК) содержатся сведения о 31 земельных участках (далее - ЗУ) и 43 объектах капитального

строительства (далее - ОКС). КППР разработана в соответствии с правилами землепользования и застройки городского округа город Красноярск, утвержденные Решением Красноярского городского Совета депутатов от 07.07.2015 №В-122. Источник официального опубликования: "Городские новости" №102 от 15.07.2015 (первоначальный текст документа). Изменения, внесенные Решением от 16.12.2025 №12-162, опубликованы в сетевом издании "Официальный интернет-портал правовой информации города Красноярска" (PRAVO-ADMKRSK.RU) (опубликовано на Официальном интернет-портале правовой информации города Красноярска <http://pravo-admkrsk.ru> 24.12.2025).

В отношении территории, в границах которой расположен кадастровый квартал 24:50:0100063 отсутствует проект межевания территории. Образование ЗУ в рамках ККР не проводилось в связи с отсутствием утвержденного проекта межевания территории на кадастровый квартал. Кадастровые работы проводились в соответствии с требованиями к точности и методам определения координат характерных точек границ ЗУ, а также контура здания, сооружения или объекта незавершенного строительства на ЗУ установленными Приказом от 23 октября 2020г. № П/0393 Министерства экономического развития РФ «Об утверждении требований к точности и методам определения координат характерных точек границ земельного участка, требований к точности и методам определения координат характерных точек контура здания, сооружения или объекта незавершенного строительства на земельном участке, а также требований к определению площади здания, сооружения и помещения, машино-места».

В ходе выполнения ККР, возражений заинтересованных лиц относительно местоположения границ земельных участков, определенных в ходе выполнения ККР не поступало.

Всего	на территории	Заключение комиссии не составлялось	и отсутствует в составе приложения.	и отсутствует в составе приложения.	и отсутствует в составе приложения.	и отсутствует в составе приложения.	и отсутствует в составе приложения.	и отсутствует в составе приложения.	и отсутствует в составе приложения.	и отсутствует в составе приложения.	и отсутствует в составе приложения.	и отсутствует в составе приложения.
•уточнение	местоположения	КК	в результате	ЗУ	-	7	ед.					
•исправление	реестровых ошибок	в сведениях	ЕГРН	о местоположении	границ	ЗУ	-	7	ед.			
•уточнение	местоположения	на ЗУ	ОКС	-	-	20	ед.					
•исправление	реестровых ошибок	в сведениях	ЕГРН	о местоположении	границ	ОКС	-	2	ед.			
Сведения	об уточняемых	ЗУ	ЗУ	ЗУ	ЗУ	ЗУ	ЗУ	ЗУ	ЗУ	ЗУ	ЗУ	ЗУ

В соответствии с п.1 ст.42.8 221-ФЗ «О кадастровой деятельности» от 24.07.2007г. (далее - 221-ФЗ) выполнение ККР по уточнению местоположения границ ЗУ осуществляется по правилам, предусмотренным ч.1.1 ст.43 Федерального закона от 13.07.2015 года № 218-ФЗ «О государственной регистрации недвижимости» (далее - 218-ФЗ), в том числе с использованием документов, указанных в ч.3 ст.42.6 218-ФЗ. В результате ККР уточнены границы 7 ЗУ с кадастровыми номерами: 24:50:0100063:7, 24:50:0100063:18, 24:50:0100063:9, 24:50:0100063:13, 24:50:0100063:24, 24:50:0100063:27, 24:50:0100063:10. ЗУ 24:50:0100063:10 – площадь уменьшена более 10 %, согласие получено и добавлено в КППР.

Сведения об уточняемых ЗУ, необходимые для исправления реестровых ошибок в сведениях о местоположении их границ. При выполнении ККР были выявлены и устранены реестровые ошибки в описании местоположения границ в отношении 7 ЗУ, из них: - в 2 ЗУ с кадастровыми номерами: 24:50:0100063:100, 24:50:0100063:11, добавлена точка для устранения чересполосицы со смежным ЗУ; - в 4 ЗУ с кадастровыми номерами: 24:50:0100063:35, 24:50:0100063:14, 24:50:0100063:41, 24:50:0100063:16, исправляются границы земельных участков в соответствии фактическому расположению на местности и устранение чересполосицы со смежным ЗУ. - в 1 ЗУ с кадастровыми номерами: 24:50:0100063:23, устранена чересполосица между смежными ЗУ с изменением площади (площадь декларируемая 524 кв.м.), площадь участка после исправления границ составляет - 539 кв.м.

Площадь ЗУ не изменена либо изменена в пределах 10% от площади ЗУ, сведения о которой относительно этого ЗУ содержатся в ЕГРН (содержались в ЕГРН до уточнения границ земельного участка, если при таком уточнении границ была допущена ошибка, указанная в ч. 3 ст. 61 221-ФЗ закона). Зу с КН 24:50:0100063:16, при исправлении границ земельного участка площадь составила 583кв.м.,ранее по межеванию площадь составляла 534 кв.м. (декларируемая 631кв.м.).

Не являются объектами ККР, вследствие чего не включены в карту (план) территории 21 ЗУ по следующим причинам: - 15 ЗУ не изменили свое местоположение относительно сведений ЕГРН и остаются в исходных границах. При анализе КППТ выявлено соответствие требованиям 218-ФЗ описания местоположения границ с кадастровыми номерами: 24:50:0000000:156406, 24:50:0100063:5, 24:50:0100063:26, 24:50:0100063:40, 24:50:0100063:78,

24:50:0100063:258, 24:50:0100063:261, 24:50:0100063:262, 24:50:0100063:34, 24:50:0100063:94, 24:50:0100063:99, 24:50:0100063:98, 24:50:0100063:20,  
24:50:0100063:272, 24:50:0100063:25.

- 5 ЗУ с КН: 24:50:0100063:6, 24:50:0100063:12, 24:50:0100063:21, 24:50:0100063:22, 24:50:0100063:79, направлены для снятия с государственного кадастрового учета (далее - ГКУ) в порядке реализации положений части 3 статьи 70 Федерального закона от 13.07.2015 № 218-ФЗ «О государственной регистрации недвижимости»;

- 1 ЗУ с кадастровым номером 24:50:0100063:32, является дублем ЗУ с КН 24:50:0100063:35 (адрес: Красноярский край, г. Красноярск, ул. Геологическая, дом 34, Октябрьский район).

- 1 ЗУ с кн 24:50:0100063:39 - на данный момент отсутствует согласие на уменьшение площади зу. Исключен из КППР. ЗУ с КН 24:50:0100063:94, ЗУ 24:50:0100063:99, ЗУ 24:50:0100063:98, 24:50:0100063:34- не внесены в КППР по причине невозможности определения фактической границы между участками, согласна старым снимкам цофп, нет четкого понимания расположения границ на местности. Земельные участки в которых присутствует самозахват территории: 24:50:0100063:262(ЗУ1), 24:50:0100063:35(ЗУ2), 24:50:0100063:20(ЗУ3), 24:50:0100063:34(ЗУ4), 24:50:0100063:94(ЗУ5), 24:50:0100063:99(ЗУ6), 24:50:0000000:156406(ЗУ7)(ЗУ8), 24:50:0100063:25(ЗУ9), 24:50:0100063:100(ЗУ10), 24:50:0100063:78 (ЗУ11). Описание местоположения здания, сооружения, объекта незавершенного строительства (ОКС) на ЗУ

В результате выполнения ККР уточнение местоположения на ЗУ ОКС осуществлено в соответствии с ч.1, п.2 ч.2 ст.42.1 221-ФЗ. Уточнение местоположения осуществлялось при выполнении геодезических работ, с учетом установленной нормативной точности по наружным стенам без изменения основных характеристик.

В результате проведения работ были уточнены границы 20 ОКС: 24:50:0100063:265, 24:50:0100063:83, 24:50:0100063:62, 24:50:0100063:72, 24:50:0100063:42, 24:50:0100063:56, 24:50:0100063:68, 24:50:0100063:81, 24:50:0100063:46, 24:50:0100063:51, 24:50:0100063:66, 24:50:0100063:82, 24:50:0100063:71, 24:50:0100063:88, 24:50:0100063:75, 24:50:0100063:70, 24:50:0100063:89, 24:50:0100063:95, 24:50:0100063:97, 24:50:0100063:48.

ОКС с кадастровым номером 24:50:0100063:88 выходит за пределы ЗУ с кадастровым номером 24:50:0100063:99 (согласно схеме из Технического паспорта окса с кн 24:50:0100063:83) и полностью расположен на землях не разграниченной государственной собственности по данным участкам сформированы сведения в рамках исполнения положений ст. 42.1 221-ФЗ.

ОКС с кадастровым номером 24:50:0100063:89 выходит за пределы ЗУ с кадастровым номером 24:50:0100063:98, частично пересекает ЗУ с КН 24:50:0100063:94, а также частично расположен на землях не разграниченной государственной собственности по данным участкам сформированы сведения в рамках исполнения положений ст. 42.1 221-ФЗ.

Сведения о зданиях, сооружениях, объектах незавершенного строительства, необходимые для исправления реестровых ошибок в сведениях об описании их местоположения

При выполнении ККР в отношении 2 ОКС с кадастровыми номерами: 24:50:0100063:53 и 24:50:0100063:84, было выявлено несоответствие фактического местоположения контура здания, сведения о котором содержатся в ЕГРН. Данное несоответствие квалифицировано как реестровая ошибка. Исправление реестровых ошибок в описании местоположения ОКС осуществлено в соответствии с ч.1, п.2 ч.2 ст.42.1 221-ФЗ.

ОКС 24:50:0100063:84, при исправлении фактического местоположения - частично пересекает ЗУ с кн 24:50:0100063:262 и земли не разграниченной государственной собственности.

Не являются объектами ККР, вследствие чего не включены в КППР 25 ОКС по следующим причинам:

- ОКС 15 не изменили свое местоположение относительно сведений ЕГРН и остаются в исходных границах. При анализе КПП выявлено соответствие требованиям 218-ФЗ описания местоположения их границ: 24:50:0100063:270, 24:50:0100063:269, 24:50:0100063:268, 24:50:0100063:266, 24:50:0100063:264, 24:50:0100063:263, 24:50:0100063:259, 24:50:0100063:102, 24:50:0100063:101, 24:50:0100063:85, 24:50:0100063:69, 24:50:0100063:65, 24:50:0100063:55, 24:50:0100063:44, 24:50:0100063:43.

в рамках проведения ККР были выявлены 5 ОКС, сведения о которых содержатся в ЕГРН, но фактически прекратили своё существование в результате гибели/уничтожения, отсутствуют на местности с кадастровыми номерами: 24:50:0100063:74, 24:50:0100063:96, 24:50:0100063:90, 24:50:0100063:63, 24:50:0100063:47. Из них 1 ОКС с КН 24:50:0100063:74 (материал стен- рубленные), на его месте стоит здание - бетонное).

1 ОКС 24:50:0100063:271-является линейным объектом.

3 ОКС 24:50:0100063:93, 24:50:0100063:92, 24:50:0100063:91- перенесены в КК 24:50:0100060.

1 ОКС 24:50:0100063:54 - перенесен в КК 24:50:0100064.

### Сведения о пунктах геодезической сети и средствах измерений

#### 1. Сведения о пунктах геодезической сети:

№ п/п	Вид геодезической сети	Название пункта геодезической сети и тип знака	Система координат пункта геодезической сети	Координаты пункта, м		Дата обследования 18 марта 2025 г.		
						Сведения о состоянии		
				X	Y	наружного знака пункта	центра пункта	марки центра пункта
1	2	3	4	5	6	7	8	9
1	Фундаментальная астрономо-геодезическая сеть. 2 класс	ФАГС, тур на здании	МСК-167 (24)	634 357,60	98 201,40	Утрачен	Сохранился	Сохранился
2	Государственная геодезическая сеть. 2 класс	Сергеевский, пир		628 346,11	103 973,65			
3	Государственная геодезическая сеть. 2 класс	Бугач, пир.		635 597,44	94 689,09			

#### 2. Сведения об использованных средствах измерений:

№ п/п	Наименование и обозначение типа средства измерений - прибора (инструмента, аппаратуры)	Заводской или серийный номер средства измерений	Реквизиты свидетельства о поверке прибора (инструмента, аппаратуры) и (или) срок действия поверки
1	2	3	4
1	Аппаратура геодезическая спутниковая TrimbleR10	5815470287	№ С-ГКФ/05-05-2025/430182965 до 04.05.2026

**Сведения об уточняемых земельных участках**

1. Сведения о характерных точках границ уточняемого земельного участка с кадастровым номером <u>24:50:0100063:7</u> :							
Система координат <u>МСК-167 (24)</u>		Зона № <u>4</u>					
Обозначение характерных точек границ	Координаты, м				Метод определения координат	Формулы, примененные для расчета средней квадратической погрешности определения координат характерных точек границ (Mt), с подставленными в такие формулы значениями и итоговые (вычисленные) значения Mt, м	Описание закрепления точки
	содержатся в Едином государственном реестре недвижимости		определены в результате выполнения комплексных кадастровых работ				
	X	Y	X	Y			
1	2	3	4	5	6	7	8
н1У	—	—	635 775,81	92 230,40	Метод спутниковых геодезических измерений (определений)	$\sqrt{(0,10^2 + 0,10^2)} = 0,10$	—
2	—	—	635 770,22	92 210,54			
н3У	—	—	635 809,75	92 199,07			
н4У	—	—	635 815,41	92 219,32			
н5У	—	—	635 812,96	92 220,01			
н1У	—	—	635 775,81	92 230,40			
2. Сведения о частях границ уточняемого земельного участка с кадастровым номером <u>24:50:0100063:7</u> :							
Обозначение части границ		Горизонтальное проложение (S), м	Описание прохождения части границ	Сведения о согласовании местоположения границ (согласовано/спорное)			
от т.	до т.						
1	2	3	4	5			
н1У	2	20,63	—	согласовано			
2	н3У	41,16					
н3У	н4У	21,03					
н4У	н5У	2,55					
н5У	н1У	38,58					

3. Сведения о характеристиках уточняемого земельного участка с кадастровым номером <u>24:50:0100063:7</u> :		
№ п/п	Наименование характеристики земельного участка	Значение характеристики
1	2	3
1.	Сведения об адресе земельного участка	—
1.1.	Сведения об ином месте нахождения земельного участка, не являющегося объектом адресации, в структурированном виде	—
1.2.	Дополнительные сведения о месте нахождения земельного участка	—
2.	Площадь земельного участка ± величина погрешности определения (вычисления) площади ( $P \pm \Delta P$ ), м <sup>2</sup>	857 ± 10
3.	Формула, примененная для вычисления предельной погрешности определения площади земельного участка, с подставленными значениями и итоговые (вычисленные) значения	$3,5*0,10*\sqrt{(857)} = 10$
4.	Площадь земельного участка согласно сведениям Единого государственного реестра недвижимости (Ркад), м <sup>2</sup>	831
5.	Оценка расхождения Р и Ркад ( $P - P_{кад}$ ), м <sup>2</sup>	26
6.	Предельный минимальный и максимальный размеры земельного участка (Рмин и Рмакс), м <sup>2</sup>	— —
7.	Вид (виды) разрешенного использования	—
7.1.	Дополнительные сведения об использовании земельного участка	—
8.	Кадастровый или иной государственный учетный номер (инвентарный) здания, сооружения, объекта незавершенного строительства, расположенного на земельном участке	24:50:0100063:43; 24:50:0100063:95; 24:50:0100063:96; 24:50:0100063:97
9.	Сведения о земельных участках (землях общего пользования, территории общего пользования), посредством которых обеспечивается доступ	24:50:0000000:1375
10.	Иные сведения	—
4. Пояснения к сведениям об уточняемом земельном участке с кадастровым номером <u>24:50:0100063:7</u> :		
1.	—	—

1. Сведения о характерных точках границ уточняемого земельного участка с кадастровым номером <u>24:50:0100063:9</u> :					Система координат <u>МСК-167 (24)</u> Зона № <u>4</u>		
Обозначение характерных точек границ	Координаты, м				Метод определения координат	Формулы, примененные для расчета средней квадратической погрешности определения координат характерных точек границ (Mt), с подставленными в такие формулы значениями и итоговые (вычисленные) значения Mt, м	Описание закрепления точки
	содержатся в Едином государственном реестре недвижимости		определены в результате выполнения комплексных кадастровых работ				
	X	Y	X	Y			
1	2	3	4	5	6	7	8
н49У	—	—	635 776,78	92 123,80	Метод спутниковых геодезических измерений (определений)	$\sqrt{(0,10^2 + 0,10^2)} = 0,10$	—
н50У	—	—	635 776,99	92 124,92			
н51У	—	—	635 777,33	92 125,16			
н52У	—	—	635 778,24	92 129,27			
н53У	—	—	635 770,10	92 130,99			
н54У	—	—	635 770,24	92 131,51			
н55У	—	—	635 762,11	92 133,64			
н56У	—	—	635 757,18	92 134,45			
н57У	—	—	635 757,81	92 147,33			
н58У	—	—	635 761,23	92 148,47			
н59У	—	—	635 766,61	92 148,31			
н60У	—	—	635 780,71	92 147,90			

1	2	3	4	5	6	7	8	
н61У	—	—	635 786,27	92 148,52	Метод спутниковых геодезических измерений (определений)	$\sqrt{(0,10^2 + 0,10^2)} = 0,10$	—	
н62У	—	—	635 787,64	92 148,33				
н63У	—	—	635 789,64	92 148,03				
н64У	—	—	635 791,42	92 146,86				
н65У	—	—	635 790,78	92 144,74				
н66У	—	—	635 791,79	92 144,42				
н67У	—	—	635 792,02	92 140,50				
н68У	—	—	635 791,52	92 136,12				
н69У	—	—	635 794,23	92 135,57				
н70У	—	—	635 804,23	92 134,18				
н71У	—	—	635 811,90	92 132,37				
н72У	—	—	635 821,41	92 130,68				
73	—	—	635 820,38	92 125,02				Столб( деревянный, бетонный, кирпичный)
74	—	—	635 819,17	92 120,18				—
75	—	—	635 818,70	92 119,96	Столб( деревянный, бетонный, кирпичный)			
н76У	—	—	635 817,65	92 114,71	—			
н77У	—	—	635 797,73	92 118,60				

1	2	3	4	5	6	7	8
н78У	—	—	635 791,17	92 119,89	Метод спутниковых геодезических измерений (определений)	$\sqrt{(0,10^2 + 0,10^2)} = 0,10$	—
н49У	—	—	635 776,78	92 123,80			
<b>2. Сведения о частях границ уточняемого земельного участка с кадастровым номером</b>						<b>24:50:0100063:9</b>	:
Обозначение части границ		Горизонтальное проложение (S), м	Описание прохождения части границ	Сведения о согласовании местоположения границ (согласовано/спорное)			
от т.	до т.			4	5		
1	2	3	4	5			
н49У	н50У	1,14	—	согласовано			
н50У	н51У	0,42					
н51У	н52У	4,21					
н52У	н53У	8,32					
н53У	н54У	0,54					
н54У	н55У	8,40					
н55У	н56У	5,00					
н56У	н57У	12,90					
н57У	н58У	3,60					
н58У	н59У	5,38					
н59У	н60У	14,11					
н60У	н61У	5,59					
н61У	н62У	1,38					
н62У	н63У	2,02					
н63У	н64У	2,13					
н64У	н65У	2,21					
н65У	н66У	1,06					
н66У	н67У	3,93					
н67У	н68У	4,41					
н68У	н69У	2,77					
н69У	н70У	10,10					
н70У	н71У	7,88					
н71У	н72У	9,66					
н72У	73	5,75					
73	74	4,99					
74	75	0,52					

1	2	3	4	5
75	н76У	5,35	—	согласовано
н76У	н77У	20,30		
н77У	н78У	6,69		
н78У	н49У	14,91		

**3. Сведения о характеристиках уточняемого земельного участка с кадастровым номером** 24:50:0100063:9 :

№ п/п	Наименование характеристики земельного участка	Значение характеристики
1	2	3
1.	Сведения об адресе земельного участка	—
1.1.	Сведения об ином месте нахождения земельного участка, не являющегося объектом адресации, в структурированном виде	—
1.2.	Дополнительные сведения о месте нахождения земельного участка	—
2.	Площадь земельного участка ± величина погрешности определения (вычисления) площади ( $P \pm \Delta P$ ), м <sup>2</sup>	1 159 ± 12
3.	Формула, примененная для вычисления предельной погрешности определения площади земельного участка, с подставленными значениями и итоговые (вычисленные) значения	$3,5 * 0,10 * \sqrt{(1\ 159)} = 12$
4.	Площадь земельного участка согласно сведениям Единого государственного реестра недвижимости (Ркад), м <sup>2</sup>	1 086
5.	Оценка расхождения Р и Ркад ( $P - P_{кад}$ ), м <sup>2</sup>	73
6.	Предельный минимальный и максимальный размеры земельного участка (Рмин и Рмакс), м <sup>2</sup>	— —
7.	Вид (виды) разрешенного использования	—
7.1.	Дополнительные сведения об использовании земельного участка	—
8.	Кадастровый или иной государственный учетный номер (инвентарный) здания, сооружения, объекта незавершенного строительства, расположенного на земельном участке	24:50:0100063:62
9.	Сведения о земельных участках (землях общего пользования, территории общего пользования), посредством которых обеспечивается доступ	24:50:0000000:1152
10.	Иные сведения	—

**4. Пояснения к сведениям об уточняемом земельном участке с кадастровым номером** 24:50:0100063:9 :

1.	—
----	---

1. Сведения о характерных точках границ уточняемого земельного участка с кадастровым номером <u>24:50:0100063:10</u> :					Система координат <u>МСК-167 (24)</u> Зона № <u>4</u>		
Обозначение характерных точек границ	Координаты, м				Метод определения координат	Формулы, примененные для расчета средней квадратической погрешности определения координат характерных точек границ (Mt), с подставленными в такие формулы значениями и итоговые (вычисленные) значения Mt, м	Описание закрепления точки
	содержатся в Едином государственном реестре недвижимости		определены в результате выполнения комплексных кадастровых работ				
	X	Y	X	Y			
1	2	3	4	5	6	7	8
н23У	—	—	635 805,31	92 164,82	Метод спутниковых геодезических измерений (определений)	$\sqrt{(0,10^2 + 0,10^2)} = 0,10$	—
н24У	—	—	635 833,88	92 155,59			
н25У	—	—	635 835,70	92 165,90			
н26У	—	—	635 837,23	92 178,85			
н27У	—	—	635 838,52	92 182,34			
н28У	—	—	635 839,43	92 183,95			
н29У	—	—	635 825,08	92 186,52			
н30У	—	—	635 817,23	92 188,28			
н31У	—	—	635 814,09	92 189,21			
н32У	—	—	635 812,86	92 184,93			
н33У	—	—	635 811,46	92 181,20			
н23У	—	—	635 805,31	92 164,82			

2. Сведения о частях границ уточняемого земельного участка с кадастровым номером <u>24:50:0100063:10</u> :						
Обозначение части границ		Горизонтальное проложение (S), м	Описание прохождения части границ	Сведения о согласовании местоположения границ (согласовано/спорное)		
от т.	до т.					
1	2	3	4	5		
н23У	н24У	30,02	—	согласовано		
н24У	н25У	10,47				
н25У	н26У	13,04				
н26У	н27У	3,72				
н27У	н28У	1,85				
н28У	н29У	14,58				
н29У	н30У	8,04				
н30У	н31У	3,27				
н31У	н32У	4,45				
н32У	н33У	3,98				
н33У	н23У	17,50				
3. Сведения о характеристиках уточняемого земельного участка с кадастровым номером <u>24:50:0100063:10</u> :						
№ п/п	Наименование характеристики земельного участка				Значение характеристики	
1	2		3			
1.	Сведения об адресе земельного участка		—			
1.1.	Сведения об ином месте нахождения земельного участка, не являющегося объектом адресации, в структурированном виде		—			
1.2.	Дополнительные сведения о месте нахождения земельного участка		—			
2.	Площадь земельного участка ± величина погрешности определения (вычисления) площади ( $P \pm \Delta P$ ), м <sup>2</sup>		739 ± 10			
3.	Формула, примененная для вычисления предельной погрешности определения площади земельного участка, с подставленными значениями и итоговые (вычисленные) значения		$3,5*0,10*\sqrt{(739)} = 10$			
4.	Площадь земельного участка согласно сведениям Единого государственного реестра недвижимости (Ркад), м <sup>2</sup>		858			
5.	Оценка расхождения Р и Ркад ( $P - P_{кад}$ ), м <sup>2</sup>		119			
6.	Предельный минимальный и максимальный размеры земельного участка (Рмин и Рмакс), м <sup>2</sup>		—			
7.	Вид (виды) разрешенного использования		—			

1	2	3
7.1.	Дополнительные сведения об использовании земельного участка	—
8.	Кадастровый или иной государственный учетный номер (инвентарный) здания, сооружения, объекта незавершенного строительства, расположенного на земельном участке	24:50:0100063:259
9.	Сведения о земельных участках (землях общего пользования, территории общего пользования), посредством которых обеспечивается доступ	Земли общего пользования
10.	Иные сведения	—

**4. Пояснения к сведениям об уточняемом земельном участке с кадастровым номером** 24:50:0100063:10 :

1.	—
----	---

**1. Сведения о характерных точках границ уточняемого земельного участка с кадастровым номером** 24:50:0100063:13 :  
 Система координат МСК-167 (24) Зона № 4

Обозначение характерных точек границ	Координаты, м				Метод определения координат	Формулы, примененные для расчета средней квадратической погрешности определения координат характерных точек границ (Mt), с подставленными в такие формулы значениями и итоговые (вычисленные) значения Mt, м	Описание закрепления точки
	содержатся в Едином государственном реестре недвижимости		определены в результате выполнения комплексных кадастровых работ				
	X	Y	X	Y			
1	2	3	4	5	6	7	8
83	—	—	635 837,80	92 136,71	Метод спутниковых геодезических измерений (определений)	$\sqrt{(0,10^2 + 0,10^2)} = 0,10$	Столб( деревянный, бетонный, кирпичный)
84	—	—	635 831,54	92 137,11			
85	—	—	635 830,84	92 137,21			
н86У	—	—	635 797,89	92 143,38			
н87У	—	—	635 796,70	92 144,05			
н64У	—	—	635 791,42	92 146,86			

1	2	3	4	5	6	7	8
н65У	—	—	635 790,78	92 144,74	Метод спутниковых геодезических измерений (определений)	$\sqrt{(0,10^2 + 0,10^2)} = 0,10$	—
н66У	—	—	635 791,79	92 144,42			
н67У	—	—	635 792,02	92 140,50			
н68У	—	—	635 791,52	92 136,12			
н69У	—	—	635 794,23	92 135,57			
н70У	—	—	635 804,23	92 134,18			
н71У	—	—	635 811,90	92 132,37			
н88У	—	—	635 821,41	92 130,68			
89	—	—	635 821,73	92 132,37			Столб( деревянный, бетонный, кирпичный)
90	—	—	635 828,69	92 131,78			
91	—	—	635 836,87	92 130,33			
83	—	—	635 837,80	92 136,71			

**2. Сведения о частях границ уточняемого земельного участка с кадастровым номером** 24:50:0100063:13 :

Обозначение части границ		Горизонтальное проложение (S), м	Описание прохождения части границ	Сведения о согласовании местоположения границ (согласовано/спорное)
от т.	до т.			
1	2	3	4	5
83	84	6,27	—	согласовано
84	85	0,71		
85	н86У	33,52		
н86У	н87У	1,37		
н87У	н64У	5,98		
н64У	н65У	2,21		
н65У	н66У	1,06		

1	2	3	4	5
н66У	н67У	3,93	—	согласовано
н67У	н68У	4,41		
н68У	н69У	2,77		
н69У	н70У	10,10		
н70У	н71У	7,88		
н71У	н88У	9,66		
н88У	89	1,72		
89	90	6,98		
90	91	8,31		
91	83	6,45		

**3. Сведения о характеристиках уточняемого земельного участка с кадастровым номером** 24:50:0100063:13 :

№ п/п	Наименование характеристики земельного участка	Значение характеристики
1	2	3
1.	Сведения об адресе земельного участка	—
1.1.	Сведения об ином месте нахождения земельного участка, не являющегося объектом адресации, в структурированном виде	—
1.2.	Дополнительные сведения о месте нахождения земельного участка	—
2.	Площадь земельного участка ± величина погрешности определения (вычисления) площади ( $P \pm \Delta P$ ), м <sup>2</sup>	351 ± 7
3.	Формула, примененная для вычисления предельной погрешности определения площади земельного участка, с подставленными значениями и итоговые (вычисленные) значения	$3,5 * 0,10 * \sqrt{(351)} = 7$
4.	Площадь земельного участка согласно сведениям Единого государственного реестра недвижимости (Ркад), м <sup>2</sup>	337
5.	Оценка расхождения Р и Ркад ( $P - P_{кад}$ ), м <sup>2</sup>	14
6.	Предельный минимальный и максимальный размеры земельного участка ( $P_{мин}$ и $P_{макс}$ ), м <sup>2</sup>	— —
7.	Вид (виды) разрешенного использования	—
7.1.	Дополнительные сведения об использовании земельного участка	—
8.	Кадастровый или иной государственный учетный номер (инвентарный) здания, сооружения, объекта незавершенного строительства, расположенного на земельном участке	24:50:0100063:72

1	2				3			
9.	Сведения о земельных участках (землях общего пользования, территории общего пользования), посредством которых обеспечивается доступ				Земли общего пользования			
10.	Иные сведения				—			
<b>4. Пояснения к сведениям об уточняемом земельном участке с кадастровым номером</b> 24:50:0100063:13 :								
1.	—				—			
<b>1. Сведения о характерных точках границ уточняемого земельного участка с кадастровым номером</b> 24:50:0100063:18 :								
Система координат МСК-167 (24)					Зона № 4			
Обозначение характерных точек границ	Координаты, м				Метод определения координат	Формулы, примененные для расчета средней квадратической погрешности определения координат характерных точек границ (Mt), с подставленными в такие формулы значениями и итоговые (вычисленные) значения Mt, м	Описание закрепления точки	
	содержатся в Едином государственном реестре недвижимости		определены в результате выполнения комплексных кадастровых работ					
	X	Y	X	Y				
1	2	3	4	5	6	7	8	
н6У	—	—	635 785,40	92 265,15	Метод спутниковых геодезических измерений (определений)	$\sqrt{(0,10^2 + 0,10^2)} = 0,10$	—	
н7У	—	—	635 780,21	92 246,50				
н8У	—	—	635 818,26	92 238,58				
н9У	—	—	635 820,38	92 238,14				
н10У	—	—	635 825,45	92 256,36				
н11У	—	—	635 806,23	92 260,36				
н12У	—	—	635 797,00	92 262,28				
н6У	—	—	635 785,40	92 265,15				

Обозначение части границ		Горизонтальное проложение (S), м	Описание прохождения части границ	Сведения о согласовании местоположения границ (согласовано/спорное)
от т.	до т.			
1	2	3	4	5
н6У	н7У	19,36	—	согласовано
н7У	н8У	38,87		
н8У	н9У	2,17		
н9У	н10У	18,91		
н10У	н11У	19,63		
н11У	н12У	9,43		
н12У	н6У	11,95		
<b>2. Сведения о частях границ уточняемого земельного участка с кадастровым номером 24:50:0100063:18 :</b>				
<b>3. Сведения о характеристиках уточняемого земельного участка с кадастровым номером 24:50:0100063:18 :</b>				
№ п/п	Наименование характеристики земельного участка		Значение характеристики	
1	2		3	
1.	Сведения об адресе земельного участка		—	
1.1.	Сведения об ином месте нахождения земельного участка, не являющегося объектом адресации, в структурированном виде		—	
1.2.	Дополнительные сведения о месте нахождения земельного участка		—	
2.	Площадь земельного участка ± величина погрешности определения (вычисления) площади ( $P \pm \Delta P$ ), м <sup>2</sup>		777 ± 10	
3.	Формула, примененная для вычисления предельной погрешности определения площади земельного участка, с подставленными значениями и итоговые (вычисленные) значения		$3,5*0,10*\sqrt{(777)} = 10$	
4.	Площадь земельного участка согласно сведениям Единого государственного реестра недвижимости (Ркад), м <sup>2</sup>		752	
5.	Оценка расхождения Р и Ркад ( $P - P_{кад}$ ), м <sup>2</sup>		25	
6.	Предельный минимальный и максимальный размеры земельного участка (Рмин и Рмакс), м <sup>2</sup>		— —	
7.	Вид (виды) разрешенного использования		—	
7.1.	Дополнительные сведения об использовании земельного участка		—	
8.	Кадастровый или иной государственный учетный номер (инвентарный) здания, сооружения, объекта незавершенного строительства, расположенного на земельном участке		24:50:0100063:265	

1	2				3			
9.	Сведения о земельных участках (землях общего пользования, территории общего пользования), посредством которых обеспечивается доступ				24:50:0000000:1375			
10.	Иные сведения				—			
<b>4. Пояснения к сведениям об уточняемом земельном участке с кадастровым номером</b> 24:50:0100063:18 :								
1.	—				—			
<b>1. Сведения о характерных точках границ уточняемого земельного участка с кадастровым номером</b> 24:50:0100063:24 :								
Система координат МСК-167 (24)					Зона № 4			
Обозначение характерных точек границ	Координаты, м				Метод определения координат	Формулы, примененные для расчета средней квадратической погрешности определения координат характерных точек границ (Mt), с подставленными в такие формулы значениями и итоговые (вычисленные) значения Mt, м	Описание закрепления точки	
	содержатся в Едином государственном реестре недвижимости		определены в результате выполнения комплексных кадастровых работ					
	X	Y	X	Y				
1	2	3	4	5	6	7	8	
н96У	—	—	635 822,27	92 425,01	Метод спутниковых геодезических измерений (определений)	$\sqrt{(0,10^2 + 0,10^2)} = 0,10$	—	
97	—	—	635 818,91	92 411,00				
98	—	—	635 837,48	92 409,14				
н99У	—	—	635 848,57	92 411,35				
н100У	—	—	635 860,27	92 412,49				
н101У	—	—	635 874,88	92 414,15				
н102У	—	—	635 879,51	92 414,43				
н103У	—	—	635 880,29	92 414,71				

1	2	3	4	5	6	7	8
н104У	—	—	635 879,47	92 419,68	Метод спутниковых геодезических измерений (определений)	$\sqrt{(0,10^2 + 0,10^2)} = 0,10$	—
н105У	—	—	635 877,26	92 419,29			
н106У	—	—	635 875,12	92 430,66			
н107У	—	—	635 848,82	92 426,04			
н108У	—	—	635 849,09	92 423,79			
н109У	—	—	635 837,92	92 421,88			
н96У	—	—	635 822,27	92 425,01			

**2. Сведения о частях границ уточняемого земельного участка с кадастровым номером** 24:50:0100063:24 :

Обозначение части границ		Горизонтальное проложение (S), м	Описание прохождения части границ	Сведения о согласовании местоположения границ (согласовано/спорное)
от т.	до т.			
1	2	3	4	5
н96У	97	14,41	—	согласовано
97	98	18,66		
98	н99У	11,31		
н99У	н100У	11,76		
н100У	н101У	14,70		
н101У	н102У	4,64		
н102У	н103У	0,83		
н103У	н104У	5,04		
н104У	н105У	2,24		
н105У	н106У	11,57		
н106У	н107У	26,70		
н107У	н108У	2,27		
н108У	н109У	11,33		
н109У	н96У	15,96		

**3. Сведения о характеристиках уточняемого земельного участка с кадастровым номером** 24:50:0100063:24 :

№ п/п	Наименование характеристики земельного участка	Значение характеристики
-------	--	-------------------------

1	2	3
1.	Сведения об адресе земельного участка	—
1.1.	Сведения об ином месте нахождения земельного участка, не являющегося объектом адресации, в структурированном виде	—
1.2.	Дополнительные сведения о месте нахождения земельного участка	—
2.	Площадь земельного участка $\pm$ величина погрешности определения (вычисления) площади ( $P \pm \Delta P$ ), м <sup>2</sup>	820 $\pm$ 10
3.	Формула, примененная для вычисления предельной погрешности определения площади земельного участка, с подставленными значениями и итоговые (вычисленные) значения	$3,5*0,10*\sqrt{(820)} = 10$
4.	Площадь земельного участка согласно сведениям Единого государственного реестра недвижимости (Ркад), м <sup>2</sup>	768
5.	Оценка расхождения Р и Ркад ( $P - P_{кад}$ ), м <sup>2</sup>	52
6.	Предельный минимальный и максимальный размеры земельного участка (Рмин и Рмакс), м <sup>2</sup>	— —
7.	Вид (виды) разрешенного использования	—
7.1.	Дополнительные сведения об использовании земельного участка	—
8.	Кадастровый или иной государственный учетный номер (инвентарный) здания, сооружения, объекта незавершенного строительства, расположенного на земельном участке	24:50:0100063:46
9.	Сведения о земельных участках (землях общего пользования, территории общего пользования), посредством которых обеспечивается доступ	24:50:0000000:1375
10.	Иные сведения	—
<b>4. Пояснения к сведениям об уточняемом земельном участке с кадастровым номером</b>		<b>24:50:0100063:24</b> :
1.	—	—

1. Сведения о характерных точках границ уточняемого земельного участка с кадастровым номером <u>24:50:0100063:27</u> :					Система координат <u>МСК-167 (24)</u> Зона № <u>4</u>		
Обозначение характерных точек границ	Координаты, м				Метод определения координат	Формулы, примененные для расчета средней квадратической погрешности определения координат характерных точек границ (Mt), с подставленными в такие формулы значениями и итоговые (вычисленные) значения Mt, м	Описание закрепления точки
	содержатся в Едином государственном реестре недвижимости		определены в результате выполнения комплексных кадастровых работ				
	X	Y	X	Y			
1	2	3	4	5	6	7	8
н110У	—	—	635 840,39	92 491,16	Метод спутниковых геодезических измерений (определений)	$\sqrt{(0,10^2 + 0,10^2)} = 0,10$	—
н111У	—	—	635 835,85	92 470,50			
н112У	—	—	635 857,08	92 464,71			
н113У	—	—	635 863,87	92 462,82			
н114У	—	—	635 867,62	92 462,33			
н115У	—	—	635 871,93	92 480,82			
н116У	—	—	635 868,17	92 482,15			
н117У	—	—	635 857,71	92 486,36			
н110У	—	—	635 840,39	92 491,16			
2. Сведения о частях границ уточняемого земельного участка с кадастровым номером <u>24:50:0100063:27</u> :							
Обозначение части границ		Горизонтальное проложение (S), м	Описание прохождения части границ	Сведения о согласовании местоположения границ (согласовано/спорное)			
от т.	до т.						
1	2	3	4	5			
н110У	н111У	21,15	—	согласовано			
н111У	н112У	22,01	—				

1	2	3	4	5
н112У	н113У	7,05	—	согласовано
н113У	н114У	3,78		
н114У	н115У	18,99		
н115У	н116У	3,99		
н116У	н117У	11,28		
н117У	н110У	17,97		

**3. Сведения о характеристиках уточняемого земельного участка с кадастровым номером** 24:50:0100063:27 :

№ п/п	Наименование характеристики земельного участка	Значение характеристики
1	2	3
1.	Сведения об адресе земельного участка	—
1.1.	Сведения об ином месте нахождения земельного участка, не являющегося объектом адресации, в структурированном виде	—
1.2.	Дополнительные сведения о месте нахождения земельного участка	—
2.	Площадь земельного участка $\pm$ величина погрешности определения (вычисления) площади ( $P \pm \Delta P$ ), м <sup>2</sup>	681 $\pm$ 9
3.	Формула, примененная для вычисления предельной погрешности определения площади земельного участка, с подставленными значениями и итоговые (вычисленные) значения	$3,5 * 0,10 * \sqrt{(681)} = 9$
4.	Площадь земельного участка согласно сведениям Единого государственного реестра недвижимости (Ркад), м <sup>2</sup>	712
5.	Оценка расхождения Р и Ркад ( $P - P_{кад}$ ), м <sup>2</sup>	31
6.	Предельный минимальный и максимальный размеры земельного участка (Рмин и Рмакс), м <sup>2</sup>	— —
7.	Вид (виды) разрешенного использования	—
7.1.	Дополнительные сведения об использовании земельного участка	—
8.	Кадастровый или иной государственный учетный номер (инвентарный) здания, сооружения, объекта незавершенного строительства, расположенного на земельном участке	24:50:0100063:71
9.	Сведения о земельных участках (землях общего пользования, территории общего пользования), посредством которых обеспечивается доступ	24:50:0000000:1375
10.	Иные сведения	—

<b>4. Пояснения к сведениям об уточняемом земельном участке с кадастровым номером <u>24:50:0100063:27</u> :</b>	
1.	—

Сведения об уточняемых земельных участках, необходимые для исправления реестровых ошибок в сведениях о местоположении их границ							
1. Сведения о характерных точках границ уточняемого земельного участка с кадастровым номером						24:50:0100063:11	
Система координат МСК-167 (24)				Зона № 4			
Обозначение характерных точек границ	Координаты, м				Метод определения координат	Формулы, примененные для расчета средней квадратической погрешности определения координат характерных точек границ (Mt), с подставленными в такие формулы значениями и итоговые (вычисленные) значения Mt, м	Описание закрепления точки
	содержатся в Едином государственном реестре недвижимости		определены в результате выполнения комплексных кадастровых работ				
	X	Y	X	Y			
1	2	3	4	5	6	7	8
177	635 850,72	92 124,08	635 850,72	92 124,08	Метод спутниковых геодезических измерений (определений)	$\sqrt{(m_0^2 + m_1^2)} = \sqrt{(0,10^2 + 0,10^2)} = 0,10$	Столб( деревянный, бетонный, кирпичный)
175	635 850,98	92 124,94	635 850,98	92 124,94			—
199	635 852,03	92 126,32	635 852,03	92 126,32			
200	635 852,48	92 127,75	635 852,48	92 127,75			
201	635 852,96	92 129,26	635 852,96	92 129,26			
202	635 853,27	92 130,01	635 853,27	92 130,01			
203	635 856,89	92 129,64	635 856,89	92 129,64			
204	635 858,99	92 136,09	635 858,99	92 136,09			
205	635 859,77	92 139,63	635 859,77	92 139,63			
206	635 854,45	92 142,96	635 854,45	92 142,96			
207	635 851,36	92 144,72	635 851,36	92 144,72			

1	2	3	4	5	6	7	8	
208	635 847,77	92 146,03	635 847,77	92 146,03	Метод спутниковых геодезических измерений (определений)	$\sqrt{(m_0^2 + m_1^2)} = \sqrt{(0,10^2 + 0,10^2)} = 0,10$	Столб( деревянный, бетонный, кирпичный)	
209	635 845,55	92 146,26	635 845,55	92 146,26				
210	635 843,42	92 147,71	635 843,42	92 147,71				
211	635 842,37	92 148,39	635 842,37	92 148,39				
212	635 840,97	92 149,54	635 840,97	92 149,54				
213	635 839,76	92 150,74	635 839,76	92 150,74				
214	635 837,69	92 152,57	635 837,69	92 152,57				
215	635 834,46	92 154,92	635 834,46	92 154,92				
195	635 833,82	92 155,25	635 833,82	92 155,25				
85	635 830,84	92 137,21	635 830,84	92 137,21				
84	635 831,54	92 137,11	635 831,54	92 137,11				
83	635 837,80	92 136,71	635 837,80	92 136,71				
91	635 836,87	92 130,33	635 836,87	92 130,33				
90	635 828,69	92 131,78	635 828,69	92 131,78				
89	635 821,73	92 132,37	635 821,73	92 132,37				
н72У	—	—	635 821,41	92 130,68				—
73	635 820,38	92 125,02	635 820,38	92 125,02				Столб( деревянный, бетонный, кирпичный)

1	2	3	4	5	6	7	8
74	635 819,17	92 120,18	635 819,17	92 120,18	Метод спутниковых геодезических измерений (определений)	$\sqrt{(m0^2 + m1^2)} = \sqrt{(0,10^2 + 0,10^2)} = 0,10$	—
75	635 818,70	92 119,96	635 818,70	92 119,96			Столб( деревянный, бетонный, кирпичный)
216	635 817,65	92 114,71	635 817,65	92 114,71			—
217	635 821,86	92 113,63	635 821,86	92 113,63			—
182	635 822,20	92 115,58	635 822,20	92 115,58			Столб( деревянный, бетонный, кирпичный)
181	635 823,16	92 119,16	635 823,16	92 119,16			
180	635 824,44	92 126,85	635 824,44	92 126,85			
179	635 836,34	92 124,71	635 836,34	92 124,71			
178	635 845,11	92 124,30	635 845,11	92 124,30			
177	635 850,72	92 124,08	635 850,72	92 124,08			

**2. Сведения о частях границ уточняемого земельного участка с кадастровым номером** 24:50:0100063:11 :

Обозначение части границ		Горизонтальное проложение (S), м	Описание прохождения части границ	Сведения о согласовании местоположения границ (согласовано/спорное)
от т.	до т.			
1	2	3	4	5
177	175	0,90	—	согласовано
175	199	1,73		
199	200	1,50		
200	201	1,58		
201	202	0,81		
202	203	3,64		
203	204	6,78		
204	205	3,62		
205	206	6,28		
206	207	3,56		

1	2	3	4	5
207	208	3,82		
208	209	2,23		
209	210	2,58		
210	211	1,25		
211	212	1,81		
212	213	1,70		
213	214	2,76		
214	215	3,99		
215	195	0,72		
195	85	18,28		
85	84	0,71		
84	83	6,27		
83	91	6,45		
91	90	8,31	—	согласовано
90	89	6,98		
89	н72У	1,72		
н72У	73	5,75		
73	74	4,99		
74	75	0,52		
75	216	5,35		
216	217	4,35		
217	182	1,98		
182	181	3,71		
181	180	7,80		
180	179	12,09		
179	178	8,78		
178	177	5,61		

**3. Сведения о характеристиках уточняемого земельного участка с кадастровым номером** 24:50:0100063:11 :

№ п/п	Наименование характеристики	Значение характеристики
1	2	3

1	2	3
1.	Сведения об адресе земельного участка	—
1.1.	Сведения об ином месте нахождения земельного участка, не являющегося объектом адресации, в структурированном виде	—
1.2.	Дополнительные сведения о месте нахождения земельного участка	—
2.	Площадь земельного участка $\pm$ величина погрешности определения (вычисления) площади ( $P \pm \Delta P$ ), м <sup>2</sup>	656 $\pm$ 9
3.	Формула, примененная для вычисления предельной погрешности определения площади земельного участка, с подставленными значениями и итоговые (вычисленные) значения	$3,5 * M_t * \sqrt{P} = 3,5 * 0,10 * \sqrt{656} = 9$
4.	Площадь земельного участка согласно сведениям Единого государственного реестра недвижимости (Ркад), м <sup>2</sup>	656
5.	Оценка расхождения Р и Ркад ( $P - P_{кад}$ ), м <sup>2</sup>	0
6.	Предельный минимальный и максимальный размеры земельного участка (Рмин и Рмакс), м <sup>2</sup>	— —
7.	Кадастровый или иной государственный учетный номер (инвентарный) здания, сооружения, объекта незавершенного строительства, расположенного на земельном участке	24:50:0100063:101
8.	Вид (виды) разрешенного использования	—
8.1.	Дополнительные сведения об использовании земельного участка	—
9.	Сведения о земельных участках (землях общего пользования, территории общего пользования), посредством которых обеспечивается доступ	24:50:0000000:1152
10.	Иные сведения	добавлена точка для устранения чересполосицы со смежным ЗУ
<b>4. Пояснения к сведениям об уточняемом земельном участке с кадастровым номером</b>		<b>24:50:0100063:11</b> :
1.	—	—

1. Сведения о характерных точках границ уточняемого земельного участка с кадастровым номером _____ 24:50:0100063:14 _____ :							
Система координат _____ МСК-167 (24) _____				Зона № _____ 4 _____			
Обозначение характерных точек границ	Координаты, м				Метод определения координат	Формулы, примененные для расчета средней квадратической погрешности определения координат характерных точек границ (Mt), с подставленными в такие формулы значениями и итоговые (вычисленные) значения Mt, м	Описание закрепления точки
	содержатся в Едином государственном реестре недвижимости		определены в результате выполнения комплексных кадастровых работ				
	X	Y	X	Y			
1	2	3	4	5	6	7	8
193	635 796,40	92 143,19	—	—	—	—	—
н86У	—	—	635 797,89	92 143,38	Метод спутниковых геодезических измерений (определений)	$\sqrt{(m0^2 + m1^2)} = \sqrt{(0,10^2 + 0,10^2)} = 0,10$	—
194	635 830,71	92 136,69	—	—	—	—	Столб( деревянный, бетонный, кирпичный)
85	—	—	635 830,84	92 137,21	Метод спутниковых геодезических измерений (определений)	$\sqrt{(m0^2 + m1^2)} = \sqrt{(0,10^2 + 0,10^2)} = 0,10$	
195	—	—	635 833,82	92 155,25	—	—	
196	635 833,69	92 155,31	—	—	—	—	—
н24У	—	—	635 833,88	92 155,59	Метод спутниковых геодезических измерений (определений)	$\sqrt{(m0^2 + m1^2)} = \sqrt{(0,10^2 + 0,10^2)} = 0,10$	
н23У	—	—	635 805,31	92 164,82			
197	635 804,68	92 164,24	635 804,68	92 164,24			
198	635 803,72	92 164,53	635 803,72	92 164,53			
н87У	—	—	635 796,70	92 144,05			
193	635 796,40	92 143,19	—	—			—
2. Сведения о частях границ уточняемого земельного участка с кадастровым номером _____ 24:50:0100063:14 _____ :							
Обозначение части границ		Горизонтальное проложение (S), м	Описание прохождения части границ	Сведения о согласовании местоположения границ (согласовано/спорное)			
от т.	до т.						
1	2	3	4	5			

1	2	3	4	5
н86У	85	33,52	—	согласовано
85	195	18,28		
195	н24У	0,35		
н24У	н23У	30,02		
н23У	197	0,86		
197	198	1,00		
198	н87У	21,65		
н87У	н86У	1,37		

**3. Сведения о характеристиках уточняемого земельного участка с кадастровым номером** 24:50:0100063:14 :

№ п/п	Наименование характеристики	Значение характеристики
1	2	3
1.	Сведения об адресе земельного участка	—
1.1.	Сведения об ином месте нахождения земельного участка, не являющегося объектом адресации, в структурированном виде	—
1.2.	Дополнительные сведения о месте нахождения земельного участка	—
2.	Площадь земельного участка ± величина погрешности определения (вычисления) площади ( $P \pm \Delta P$ ), м <sup>2</sup>	683 ± 9
3.	Формула, примененная для вычисления предельной погрешности определения площади земельного участка, с подставленными значениями и итоговые (вычисленные) значения	$3,5 * M_t * \sqrt{P} = 3,5 * 0,10 * \sqrt{683} = 9$
4.	Площадь земельного участка согласно сведениям Единого государственного реестра недвижимости (Ркад), м <sup>2</sup>	683
5.	Оценка расхождения Р и Ркад ( $P - P_{кад}$ ), м <sup>2</sup>	0
6.	Предельный минимальный и максимальный размеры земельного участка (Рмин и Рмакс), м <sup>2</sup>	— —
7.	Кадастровый или иной государственный учетный номер (инвентарный) здания, сооружения, объекта незавершенного строительства, расположенного на земельном участке	24:50:0100063:44; 24:50:0000000:159670
8.	Вид (виды) разрешенного использования	—
8.1.	Дополнительные сведения об использовании земельного участка	—
9.	Сведения о земельных участках (землях общего пользования, территории общего пользования), посредством которых обеспечивается доступ	Земли общего пользования

1	2				3		
10.	Иные сведения				исправляются границы земельных участков в соответствии фактическому расположению на местности и устранение чересполосицы со смежным ЗУ		
<b>4. Пояснения к сведениям об уточняемом земельном участке с кадастровым номером</b>					24:50:0100063:14		
1.	—						
<b>1. Сведения о характерных точках границ уточняемого земельного участка с кадастровым номером</b>					24:50:0100063:16		
Система координат МСК-167 (24)					Зона № 4		
Обозначение характерных точек границ	Координаты, м				Метод определения координат	Формулы, примененные для расчета средней квадратической погрешности определения координат характерных точек границ (Mt), с подставленными в такие формулы значениями и итоговые (вычисленные) значения Mt, м	Описание закрепления точки
	содержатся в Едином государственном реестре недвижимости		определены в результате выполнения комплексных кадастровых работ				
	X	Y	X	Y			
1	2	3	4	5	6	7	8
243	635 771,74	92 196,35	635 771,74	92 196,35	Метод спутниковых геодезических измерений (определений)	$\sqrt{(m0^2 + m1^2)} = \sqrt{(0,10^2 + 0,10^2)} = 0,10$	—
244	635 771,37	92 194,97	—	—	—	—	
н223У	—	—	635 771,45	92 195,26	Метод спутниковых геодезических измерений (определений)	$\sqrt{(m0^2 + m1^2)} = \sqrt{(0,10^2 + 0,10^2)} = 0,10$	
н222У	—	—	635 782,97	92 192,27			
245	635 802,22	92 186,44	—	—	—	—	
н221У	—	—	635 799,64	92 186,65	Метод спутниковых геодезических измерений (определений)	$\sqrt{(m0^2 + m1^2)} = \sqrt{(0,10^2 + 0,10^2)} = 0,10$	
н246У	—	—	635 805,33	92 184,54			
247	—	—	635 805,80	92 185,50			
248	635 806,42	92 200,04	—	—	—	—	
нЗУ	—	—	635 809,75	92 199,07	Метод спутниковых геодезических измерений (определений)	$\sqrt{(m0^2 + m1^2)} = \sqrt{(0,10^2 + 0,10^2)} = 0,10$	
2	635 770,22	92 210,54	635 770,22	92 210,54			

1	2	3	4	5	6	7	8
249	635 766,82	92 197,64	635 766,82	92 197,64	Метод спутниковых геодезических измерений (определений)	$\sqrt{(m0^2 + m1^2)} = \sqrt{(0,10^2 + 0,10^2)} = 0,10$	—
243	635 771,74	92 196,35	635 771,74	92 196,35			

**2. Сведения о частях границ уточняемого земельного участка с кадастровым номером** 24:50:0100063:16 :

Обозначение части границ		Горизонтальное проложение (S), м	Описание прохождения части границ	Сведения о согласовании местоположения границ (согласовано/спорное)
от т.	до т.			
1	2	3	4	5
243	н223У	1,13	—	согласовано
н223У	н222У	11,90		
н222У	н221У	17,59		
н221У	н246У	6,07		
н246У	247	1,07		
247	н3У	14,13		
н3У	2	41,16		
2	249	13,34		
249	243	5,09		

**3. Сведения о характеристиках уточняемого земельного участка с кадастровым номером** 24:50:0100063:16 :

№ п/п	Наименование характеристики	Значение характеристики
1	2	3
1.	Сведения об адресе земельного участка	—
1.1.	Сведения об ином месте нахождения земельного участка, не являющегося объектом адресации, в структурированном виде	—
1.2.	Дополнительные сведения о месте нахождения земельного участка	—
2.	Площадь земельного участка ± величина погрешности определения (вычисления) площади ( $P \pm \Delta P$ ), м <sup>2</sup>	584 ± 8
3.	Формула, примененная для вычисления предельной погрешности определения площади земельного участка, с подставленными значениями и итоговые (вычисленные) значения	$3,5 * M_t * \sqrt{P} = 3,5 * 0,10 * \sqrt{584} = 8$
4.	Площадь земельного участка согласно сведениям Единого государственного реестра недвижимости (Ркад), м <sup>2</sup>	534
5.	Оценка расхождения Р и Ркад (Р - Ркад), м <sup>2</sup>	50

1	2	3
6.	Предельный минимальный и максимальный размеры земельного участка (Р <sub>мин</sub> и Р <sub>макс</sub> ), м <sup>2</sup>	— —
7.	Кадастровый или иной государственный учетный номер (инвентарный) здания, сооружения, объекта незавершенного строительства, расположенного на земельном участке	24:50:0100063:56
8.	Вид (виды) разрешенного использования	—
8.1.	Дополнительные сведения об использовании земельного участка	—
9.	Сведения о земельных участках (землях общего пользования, территории общего пользования), посредством которых обеспечивается доступ	24:50:0000000:1375
10.	Иные сведения	исправляются границы земельных участков в соответствии фактическому расположению на местности и устранение чересполосицы со смежным ЗУ

**4. Пояснения к сведениям об уточняемом земельном участке с кадастровым номером** 24:50:0100063:16 :

1.	—
----	---

**1. Сведения о характерных точках границ уточняемого земельного участка с кадастровым номером** 24:50:0100063:23 :

Система координат МСК-167 (24) Зона № 4

Обозначение характерных точек границ	Координаты, м				Метод определения координат	Формулы, примененные для расчета средней квадратической погрешности определения координат характерных точек границ (Mt), с подставленными в такие формулы значениями и итоговые (вычисленные) значения Mt, м	Описание закрепления точки
	содержатся в Едином государственном реестре недвижимости		определены в результате выполнения комплексных кадастровых работ				
	X	Y	X	Y			
1	2	3	4	5	6	7	8
185	635 848,46	92 411,11	—	—	—	—	—
н99У	—	—	635 848,57	92 411,35	Метод спутниковых геодезических измерений (определений)	$\sqrt{(m_0^2 + m_1^2)} = \sqrt{(0,10^2 + 0,10^2)} = 0,10$	—
98	635 837,48	92 409,14	635 837,48	92 409,14			
97	635 818,91	92 411,00	635 818,91	92 411,00			
186	635 817,09	92 403,41	635 817,09	92 403,41			

1	2	3	4	5	6	7	8
187	635 815,20	92 393,32	635 815,20	92 393,32	Метод спутниковых геодезических измерений (определений)	$\sqrt{(m0^2 + m1^2)} = \sqrt{(0,10^2 + 0,10^2)} = 0,10$	—
188	635 837,64	92 392,43	635 837,64	92 392,43			
189	—	—	635 838,65	92 392,43			
190	—	—	635 846,03	92 392,79			
191	635 847,26	92 393,17	—	—	—	—	—
192	—	—	635 847,32	92 392,78	Метод спутниковых геодезических измерений (определений)	$\sqrt{(m0^2 + m1^2)} = \sqrt{(0,10^2 + 0,10^2)} = 0,10$	
185	635 848,46	92 411,11	—	—	—	—	

**2. Сведения о частях границ уточняемого земельного участка с кадастровым номером** 24:50:0100063:23 :

Обозначение части границ		Горизонтальное проложение (S), м	Описание прохождения части границ	Сведения о согласовании местоположения границ (согласовано/спорное)
от т.	до т.			
1	2	3	4	5
н99У	98	11,31	—	согласовано
98	97	18,66		
97	186	7,81		
186	187	10,27		
187	188	22,46		
188	189	1,01		
189	190	7,39		
190	192	1,29		
192	н99У	18,61		

**3. Сведения о характеристиках уточняемого земельного участка с кадастровым номером** 24:50:0100063:23 :

№ п/п	Наименование характеристики	Значение характеристики
1	2	3
1.	Сведения об адресе земельного участка	—
1.1.	Сведения об ином месте нахождения земельного участка, не являющегося объектом адресации, в структурированном виде	—
1.2.	Дополнительные сведения о месте нахождения земельного участка	—

1	2	3
2.	Площадь земельного участка ± величина погрешности определения (вычисления) площади ( $P \pm \Delta P$ ), м <sup>2</sup>	539 ± 8
3.	Формула, примененная для вычисления предельной погрешности определения площади земельного участка, с подставленными значениями и итоговые (вычисленные) значения	$3,5 * Mt * \sqrt{P} = 3,5 * 0,10 * \sqrt{539} = 8$
4.	Площадь земельного участка согласно сведениям Единого государственного реестра недвижимости (Ркад), м <sup>2</sup>	535
5.	Оценка расхождения Р и Ркад ( $P - P_{кад}$ ), м <sup>2</sup>	4
6.	Предельный минимальный и максимальный размеры земельного участка (Рмин и Рмакс), м <sup>2</sup>	— —
7.	Кадастровый или иной государственный учетный номер (инвентарный) здания, сооружения, объекта незавершенного строительства, расположенного на земельном участке	24:50:0100063:53
8.	Вид (виды) разрешенного использования	—
8.1.	Дополнительные сведения об использовании земельного участка	—
9.	Сведения о земельных участках (землях общего пользования, территории общего пользования), посредством которых обеспечивается доступ	24:50:0000000:1375
10.	Иные сведения	устранена чересполосица между смежными ЗУ

**4. Пояснения к сведениям об уточняемом земельном участке с кадастровым номером** 24:50:0100063:23 :

1. —

**1. Сведения о характерных точках границ уточняемого земельного участка с кадастровым номером** 24:50:0100063:35 :  
Система координат МСК-167 (24) Зона № 4

Обозначение характерных точек границ	Координаты, м				Метод определения координат	Формулы, примененные для расчета средней квадратической погрешности определения координат характерных точек границ (Mt), с подставленными в такие формулы значениями и итоговые (вычисленные) значения Mt, м	Описание закрепления точки
	содержатся в Едином государственном реестре недвижимости		определены в результате выполнения комплексных кадастровых работ				
	X	Y	X	Y			
1	2	3	4	5	6	7	8

1	2	3	4	5	6	7	8
318	635 841,40	92 315,10	635 841,40	92 315,10	Метод спутниковых геодезических измерений (определений)	$\sqrt{(m_0^2 + m_1^2)} = \sqrt{(0,10^2 + 0,10^2)} = 0,10$	—
319	635 837,65	92 314,06	635 837,65	92 314,06			
320	635 831,28	92 314,85	635 831,28	92 314,85			
321	635 816,52	92 314,25	635 816,52	92 314,25			
н322У	—	—	635 807,02	92 315,53			
н323У	—	—	635 800,45	92 316,41			
324	635 799,29	92 316,57	635 799,29	92 316,57			
325	635 795,25	92 302,96	635 795,25	92 302,96			
326	635 807,47	92 299,98	635 807,47	92 299,98			
н327У	—	—	635 828,75	92 296,72			
328	635 835,05	92 295,76	635 835,05	92 295,76			
329	635 852,81	92 293,63	635 852,81	92 293,63			
330	635 854,17	92 293,48	635 854,17	92 293,48			
331	635 847,99	92 315,50	635 847,99	92 315,50			
318	635 841,40	92 315,10	635 841,40	92 315,10			

**2. Сведения о частях границ уточняемого земельного участка с кадастровым номером 24:50:0100063:35 :**

Обозначение части границ		Горизонтальное проложение (S), м	Описание прохождения части границ	Сведения о согласовании местоположения границ (согласовано/спорное)
от т.	до т.			
1	2	3	4	5
318	319	3,89	—	согласовано

1	2	3	4	5
319	320	6,42	—	согласовано
320	321	14,77		
321	н322У	9,59		
н322У	н323У	6,63		
н323У	324	1,17		
324	325	14,20		
325	326	12,58		
326	н327У	21,53		
н327У	328	6,37		
328	329	17,89		
329	330	1,37		
330	331	22,87		
331	318	6,60		

**3. Сведения о характеристиках уточняемого земельного участка с кадастровым номером** 24:50:0100063:35 :

№ п/п	Наименование характеристики	Значение характеристики
1	2	3
1.	Сведения об адресе земельного участка	—
1.1.	Сведения об ином месте нахождения земельного участка, не являющегося объектом адресации, в структурированном виде	—
1.2.	Дополнительные сведения о месте нахождения земельного участка	—
2.	Площадь земельного участка ± величина погрешности определения (вычисления) площади ( $P \pm \Delta P$ ), м <sup>2</sup>	939 ± 11
3.	Формула, примененная для вычисления предельной погрешности определения площади земельного участка, с подставленными значениями и итоговые (вычисленные) значения	$3,5 * M_t * \sqrt{P} = 3,5 * 0,10 * \sqrt{939} = 11$
4.	Площадь земельного участка согласно сведениям Единого государственного реестра недвижимости (Ркад), м <sup>2</sup>	939
5.	Оценка расхождения Р и Ркад ( $P - P_{кад}$ ), м <sup>2</sup>	0
6.	Предельный минимальный и максимальный размеры земельного участка ( $P_{мин}$ и $P_{макс}$ ), м <sup>2</sup>	—
7.	Кадастровый или иной государственный учетный номер (инвентарный) здания, сооружения, объекта незавершенного строительства, расположенного на земельном участке	24:50:0100063:42

1	2	3
8.	Вид (виды) разрешенного использования	Для проведения проектно-изыскательских работ и строительства индивидуального жилого дома
8.1.	Дополнительные сведения об использовании земельного участка	—
9.	Сведения о земельных участках (землях общего пользования, территории общего пользования), посредством которых обеспечивается доступ	24:50:0000000:1375
10.	Иные сведения	устранение чересполосицы со смежным ЗУ

**4. Пояснения к сведениям об уточняемом земельном участке с кадастровым номером** 24:50:0100063:35 :

1.	—
----	---

**1. Сведения о характерных точках границ уточняемого земельного участка с кадастровым номером** 24:50:0100063:41 :

Система координат МСК-167 (24) Зона № 4

Обозначение характерных точек границ	Координаты, м				Метод определения координат	Формулы, примененные для расчета средней квадратической погрешности определения координат характерных точек границ (Mt), с подставленными в такие формулы значениями и итоговые (вычисленные) значения Mt, м	Описание закрепления точки
	содержатся в Едином государственном реестре недвижимости		определены в результате выполнения комплексных кадастровых работ				
	X	Y	X	Y			
1	2	3	4	5	6	7	8
218	635 805,80	92 185,50	—	—	—	—	—
н219У	—	—	635 805,33	92 184,54	Метод спутниковых геодезических измерений (определений)	$\sqrt{(m0^2 + m1^2)} = \sqrt{(0,10^2 + 0,10^2)} = 0,10$	
220	635 802,22	92 186,44	—	—	—	—	
н221У	—	—	635 799,64	92 186,65	Метод спутниковых геодезических измерений (определений)	$\sqrt{(m0^2 + m1^2)} = \sqrt{(0,10^2 + 0,10^2)} = 0,10$	
н222У	—	—	635 782,97	92 192,27			
н223У	—	—	635 771,45	92 195,26			
224	635 771,37	92 194,97	—	—			
225	635 766,04	92 196,43	—	—	—	—	
н226У	—	—	635 766,13	92 196,69	Метод спутниковых геодезических измерений (определений)	$\sqrt{(m0^2 + m1^2)} = \sqrt{(0,10^2 + 0,10^2)} = 0,10$	

1	2	3	4	5	6	7	8
227	635 761,71	92 180,36	—	—	—	—	—
н228У	—	—	635 762,01	92 181,19	Метод спутниковых геодезических измерений (определений)	$\sqrt{(m_0^2 + m_1^2)} = \sqrt{(0,10^2 + 0,10^2)} = 0,10$	
229	635 778,74	92 174,84	—	—	—	—	
230	635 781,43	92 173,52	—	—	—	—	
н231У	—	—	635 781,54	92 174,39	Метод спутниковых геодезических измерений (определений)	$\sqrt{(m_0^2 + m_1^2)} = \sqrt{(0,10^2 + 0,10^2)} = 0,10$	
232	635 780,98	92 172,32	—	—	—	—	
н233У	—	—	635 780,82	92 172,17	Метод спутниковых геодезических измерений (определений)	$\sqrt{(m_0^2 + m_1^2)} = \sqrt{(0,10^2 + 0,10^2)} = 0,10$	
234	635 784,53	92 170,53	—	—	—	—	
235	635 786,42	92 169,44	—	—	—	—	
н236У	—	—	635 786,96	92 169,94	Метод спутниковых геодезических измерений (определений)	$\sqrt{(m_0^2 + m_1^2)} = \sqrt{(0,10^2 + 0,10^2)} = 0,10$	
237	635 785,67	92 166,23	—	—	—	—	
238	635 787,45	92 165,71	—	—	—	—	
н239У	—	—	635 785,92	92 166,91	Метод спутниковых геодезических измерений (определений)	$\sqrt{(m_0^2 + m_1^2)} = \sqrt{(0,10^2 + 0,10^2)} = 0,10$	
н240У	—	—	635 789,29	92 165,75			
н241У	—	—	635 794,98	92 163,69			
242	635 795,58	92 164,21	635 795,58	92 164,21			
218	635 805,80	92 185,50	—	—	—	—	

**2. Сведения о частях границ уточняемого земельного участка с кадастровым номером** 24:50:0100063:41 :

Обозначение части границ		Горизонтальное проложение (S), м	Описание прохождения части границ	Сведения о согласовании местоположения границ (согласовано/спорное)
от т.	до т.			
1	2	3	4	5
н219У	н221У	6,07	—	согласовано
н221У	н222У	17,59		
н222У	н223У	11,90		
н223У	н226У	5,51		
н226У	н228У	16,04		

1	2	3	4	5
н228У	н231У	20,68	—	согласовано
н231У	н233У	2,33		
н233У	н236У	6,53		
н236У	н239У	3,20		
н239У	н240У	3,56		
н240У	н241У	6,05		
н241У	242	0,79		
242	н219У	22,55		

**3. Сведения о характеристиках уточняемого земельного участка с кадастровым номером** 24:50:0100063:41 :

№ п/п	Наименование характеристики	Значение характеристики
1	2	3
1.	Сведения об адресе земельного участка	—
1.1.	Сведения об ином месте нахождения земельного участка, не являющегося объектом адресации, в структурированном виде	—
1.2.	Дополнительные сведения о месте нахождения земельного участка	—
2.	Площадь земельного участка ± величина погрешности определения (вычисления) площади ( $P \pm \Delta P$ ), м <sup>2</sup>	749 ± 10
3.	Формула, примененная для вычисления предельной погрешности определения площади земельного участка, с подставленными значениями и итоговые (вычисленные) значения	$3,5 * M_t * \sqrt{P} = 3,5 * 0,10 * \sqrt{749} = 10$
4.	Площадь земельного участка согласно сведениям Единого государственного реестра недвижимости (Ркад), м <sup>2</sup>	765
5.	Оценка расхождения Р и Ркад ( $P - P_{кад}$ ), м <sup>2</sup>	16
6.	Предельный минимальный и максимальный размеры земельного участка (Рмин и Рмакс), м <sup>2</sup>	— —
7.	Кадастровый или иной государственный учетный номер (инвентарный) здания, сооружения, объекта незавершенного строительства, расположенного на земельном участке	24:50:0100063:263; 24:50:0100063:269; 24:50:0100063:69; 24:50:0100063:268
8.	Вид (виды) разрешенного использования	—
8.1.	Дополнительные сведения об использовании земельного участка	—
9.	Сведения о земельных участках (землях общего пользования, территории общего пользования), посредством которых обеспечивается доступ	24:50:0000000:1375

1	2				3		
10.	Иные сведения				исправляются границы земельных участков в соответствии фактическому расположению на местности и устранение чересполосицы со смежным ЗУ		
<b>4. Пояснения к сведениям об уточняемом земельном участке с кадастровым номером</b>					24:50:0100063:41		
1.	—						
<b>1. Сведения о характерных точках границ уточняемого земельного участка с кадастровым номером</b>					24:50:0100063:100		
Система координат МСК-167 (24)					Зона № 4		
Обозначение характерных точек границ	Координаты, м				Метод определения координат	Формулы, примененные для расчета средней квадратической погрешности определения координат характерных точек границ (Mt), с подставленными в такие формулы значениями и итоговые (вычисленные) значения Mt, м	Описание закрепления точки
	содержатся в Едином государственном реестре недвижимости		определены в результате выполнения комплексных кадастровых работ				
	X	Y	X	Y			
1	2	3	4	5	6	7	8
174	635 851,01	92 124,94	—	—	—	—	—
175	—	—	635 850,98	92 124,94	Метод спутниковых геодезических измерений (определений)	$\sqrt{(m0^2 + m1^2)} = \sqrt{(0,10^2 + 0,10^2)} = 0,10$	Столб( деревянный, бетонный, кирпичный)
176	635 850,73	92 124,05	—	—	—	—	—
177	—	—	635 850,72	92 124,08	Метод спутниковых геодезических измерений (определений)	$\sqrt{(m0^2 + m1^2)} = \sqrt{(0,10^2 + 0,10^2)} = 0,10$	Столб( деревянный, бетонный, кирпичный)
178	635 845,11	92 124,30	635 845,11	92 124,30			
179	635 836,34	92 124,71	635 836,34	92 124,71			
180	635 824,44	92 126,85	635 824,44	92 126,85			
181	635 823,16	92 119,16	635 823,16	92 119,16			
182	635 822,20	92 115,58	635 822,20	92 115,58			
183	635 851,60	92 108,94	635 851,60	92 108,94			

1	2	3	4	5	6	7	8
184	635 853,97	92 122,47	635 853,97	92 122,47	Метод спутниковых геодезических измерений (определений)	$\sqrt{(m0^2 + m1^2)} = \sqrt{(0,10^2 + 0,10^2)} = 0,10$	—
174	635 851,01	92 124,94	—	—			

**2. Сведения о частях границ уточняемого земельного участка с кадастровым номером** 24:50:0100063:100 :

Обозначение части границ		Горизонтальное проложение (S), м	Описание прохождения части границ	Сведения о согласовании местоположения границ (согласовано/спорное)
от т.	до т.			
1	2	3	4	5
175	177	0,90	—	согласовано
177	178	5,61		
178	179	8,78		
179	180	12,09		
180	181	7,80		
181	182	3,71		
182	183	30,14		
183	184	13,74		
184	175	3,88		

**3. Сведения о характеристиках уточняемого земельного участка с кадастровым номером** 24:50:0100063:100 :

№ п/п	Наименование характеристики	Значение характеристики
1	2	3
1.	Сведения об адресе земельного участка	—
1.1.	Сведения об ином месте нахождения земельного участка, не являющегося объектом адресации, в структурированном виде	—
1.2.	Дополнительные сведения о месте нахождения земельного участка	—
2.	Площадь земельного участка ± величина погрешности определения (вычисления) площади ( $P \pm \Delta P$ ), м <sup>2</sup>	383 ± 7
3.	Формула, примененная для вычисления предельной погрешности определения площади земельного участка, с подставленными значениями и итоговые (вычисленные) значения	$3,5 * M_t * \sqrt{P} = 3,5 * 0,10 * \sqrt{383} = 7$
4.	Площадь земельного участка согласно сведениям Единого государственного реестра недвижимости (Ркад), м <sup>2</sup>	383
5.	Оценка расхождения P и Ркад (P - Ркад), м <sup>2</sup>	0

1	2	3
6.	Предельный минимальный и максимальный размеры земельного участка (Рмин и Рмакс), м <sup>2</sup>	— —
7.	Кадастровый или иной государственный учетный номер (инвентарный) здания, сооружения, объекта незавершенного строительства, расположенного на земельном участке	24:50:0100063:70
8.	Вид (виды) разрешенного использования	—
8.1.	Дополнительные сведения об использовании земельного участка	—
9.	Сведения о земельных участках (землях общего пользования, территории общего пользования), посредством которых обеспечивается доступ	24:50:0000000:1152
10.	Иные сведения	добавлена точка для устранения чересполосицы со смежным ЗУ
<b>4. Пояснения к сведениям об уточняемом земельном участке с кадастровым номером</b>		<u>24:50:0100063:100</u> :
1.	—	

**Описание местоположения здания, сооружения, объекта незавершенного строительства на земельном участке**

1. Сведения о характерных точках контура объекта недвижимости с кадастровым номером <u>24:50:0100063:42</u> :								
Система координат <u>МСК-167 (24)</u>			Зона № <u>4</u>					
Обозначение характерных точек границ	Содержатся в Едином государственном реестре недвижимости			Определены в ходе выполнения комплексных кадастровых работ			Метод определения координат	Формулы, примененные для расчета средней квадратической погрешности определения координат характерных точек (Mt), м, с подставленными в такие формулы значениями и итоговые (вычисленные) значения Mt, м
	координаты, м		Радиус, м	координаты, м		Радиус, м		
	X	Y	R	X	Y	R		
1	2	3	4	5	6	7	8	9
н118О	—	—	—	635 798,01	92 311,66	—	Метод спутниковых геодезических измерений (определений)	$\sqrt{(0,10^2 + 0,10^2)}$
н119О	—	—	—	635 796,36	92 305,53	—		
н120О	—	—	—	635 807,12	92 302,63	—		
н121О	—	—	—	635 808,77	92 308,76	—		
н118О	—	—	—	635 798,01	92 311,66	—		
2. Сведения о характеристиках объекта недвижимости с кадастровым номером <u>24:50:0100063:42</u> :								
№ п/п	Наименование характеристики			Значение характеристики				
1	2			3				
1.	Вид объекта недвижимости			Здание				
2.	Ранее присвоенный государственный учетный номер (инвентарный) здания, сооружения, объекта незавершенного строительства			—				
3.	Кадастровый номер земельного участка (земельных участков), в границах которого (которых) расположены здание, сооружение, объект незавершенного строительства			24:50:0100063:35				
4.	Уникальный учетный номер кадастрового квартала, в границах которого расположены здание, сооружение, объект незавершенного строительства			24:50:0100063				

1	2	3						
5.	Сведения об адресе здания, сооружения, объекта незавершенного строительства	—						
5.1.	Сведения об ином месте нахождения здания, сооружения, объекта незавершенного строительства, не являющегося объектом адресации, в структурированном виде	—						
5.2.	Дополнительные сведения о месте нахождения здания, сооружения, объекта незавершенного строительства	—						
6.	Иные сведения	—						
<b>3. Пояснения к сведениям об объекте недвижимости с кадастровым номером</b> 24:50:0100063:42 :								
1.	—	—						
<b>1. Сведения о характерных точках контура объекта недвижимости с кадастровым номером</b> 24:50:0100063:46 :								
Система координат МСК-167 (24)		Зона № 4						
Обозначение характерных точек границ	Содержатся в Едином государственном реестре недвижимости		Определены в ходе выполнения комплексных кадастровых работ			Метод определения координат	Формулы, примененные для расчета средней квадратической погрешности определения координат характерных точек (Mt), м, с подставленными в такие формулы значениями и итоговые (вычисленные) значения Mt, м	
	координаты, м		Радиус, м	координаты, м				Радиус, м
	X	Y	R	X	Y			R
1	2	3	4	5	6	7	8	9
н1360	—	—	—	635 831,71	92 409,79	—	Метод спутниковых геодезических измерений (определений)	$\sqrt{(0,10^2 + 0,10^2)}$
н1370	—	—	—	635 833,70	92 418,30	—		
н1380	—	—	—	635 824,95	92 420,34	—		
н1390	—	—	—	635 822,97	92 411,83	—		
н1360	—	—	—	635 831,71	92 409,79	—		
<b>2. Сведения о характеристиках объекта недвижимости с кадастровым номером</b> 24:50:0100063:46 :								
№ п/п	Наименование характеристики	Значение характеристики						
1	2	3						
1.	Вид объекта недвижимости	Здание						

1	2	3
2.	Ранее присвоенный государственный учетный номер (инвентарный) здания, сооружения, объекта незавершенного строительства	—
3.	Кадастровый номер земельного участка (земельных участков), в границах которого (которых) расположены здание, сооружение, объект незавершенного строительства	24:50:0100063:24
4.	Уникальный учетный номер кадастрового квартала, в границах которого расположены здание, сооружение, объект незавершенного строительства	24:50:0100063
5.	Сведения об адресе здания, сооружения, объекта незавершенного строительства	—
5.1.	Сведения об ином месте нахождения здания, сооружения, объекта незавершенного строительства, не являющегося объектом адресации, в структурированном виде	—
5.2.	Дополнительные сведения о месте нахождения здания, сооружения, объекта незавершенного строительства	—
6.	Иные сведения	—

**3. Пояснения к сведениям об объекте недвижимости с кадастровым номером** 24:50:0100063:46 :

1.	—
----	---

**1. Сведения о характерных точках контура объекта недвижимости с кадастровым номером** 24:50:0100063:48 :

Система координат		МСК-167 (24)		Зона №		4		
Обозначение характерных точек границ	Содержатся в Едином государственном реестре недвижимости			Определены в ходе выполнения комплексных кадастровых работ			Метод определения координат	Формулы, примененные для расчета средней квадратической погрешности определения координат характерных точек (Mt), м, с подставленными в такие формулы значениями и итоговые (вычисленные) значения Mt, м
	координаты, м		Радиус, м	координаты, м		Радиус, м		
	X	Y	R	X	Y	R		
1	2	3	4	5	6	7	8	9
н3400	—	—	—	635 844,21	92 454,23	—	Метод спутниковых геодезических измерений (определений)	$\sqrt{(m0^2 + m1^2)} = \sqrt{(0,10^2 + 0,10^2)}$
н3410	—	—	—	635 841,63	92 454,77	—		
н3420	—	—	—	635 840,89	92 451,23	—		

1	2	3	4	5	6	7	8	9
н3430	—	—	—	635 843,46	92 450,69	—	Метод спутниковых геодезических измерений (определений)	$\sqrt{(m0^2 + m1^2)} = \sqrt{(0,10^2 + 0,10^2)}$
н3400	—	—	—	635 844,21	92 454,23	—		
<b>2. Сведения о характеристиках объекта недвижимости с кадастровым номером</b>							24:50:0100063:48 :	
№ п/п	Наименование характеристики					Значение характеристики		
1	2					3		
1.	Вид объекта недвижимости					Здание		
2.	Ранее присвоенный государственный учетный номер (инвентарный) здания, сооружения, объекта незавершенного строительства					—		
3.	Кадастровый номер земельного участка (земельных участков), в границах которого (которых) расположены здание, сооружение, объект незавершенного строительства					24:50:0100063:25		
4.	Уникальный учетный номер кадастрового квартала, в границах которого расположены здание, сооружение, объект незавершенного строительства					24:50:0100063		
5.	Сведения об адресе здания, сооружения, объекта незавершенного строительства					—		
5.1.	Сведения об ином месте нахождения здания, сооружения, объекта незавершенного строительства, не являющегося объектом адресации, в структурированном виде					—		
5.2.	Дополнительные сведения о месте нахождения здания, сооружения, объекта незавершенного строительства					—		
6.	Иные сведения					—		
<b>3. Пояснения к сведениям об объекте недвижимости с кадастровым номером</b>							24:50:0100063:48 :	
1.	—							

1. Сведения о характерных точках контура объекта недвижимости с кадастровым номером							24:50:0100063:51	
Система координат				МСК-167 (24)			Зона № 4	
Обозначение характерных точек границ	Содержатся в Едином государственном реестре недвижимости			Определены в ходе выполнения комплексных кадастровых работ			Метод определения координат	Формулы, примененные для расчета средней квадратической погрешности определения координат характерных точек (Mt), м, с подставленными в такие формулы значениями и итоговые (вычисленные) значения Mt, м
	координаты, м		Радиус, м	координаты, м		Радиус, м		
	X	Y	R	X	Y	R		
1	2	3	4	5	6	7	8	9
н1400	—	—	—	635 838,14	92 424,11	—	Метод спутниковых геодезических измерений (определений)	$\sqrt{(0,10^2 + 0,10^2)}$
н1410	—	—	—	635 840,33	92 432,31	—		
н1420	—	—	—	635 837,59	92 433,08	—		
н1430	—	—	—	635 837,16	92 431,56	—		
н1440	—	—	—	635 827,80	92 433,98	—		
н1450	—	—	—	635 826,00	92 427,19	—		
н1400	—	—	—	635 838,14	92 424,11	—		
2. Сведения о характеристиках объекта недвижимости с кадастровым номером							24:50:0100063:51	
№ п/п	Наименование характеристики			Значение характеристики				
1	2			3				
1.	Вид объекта недвижимости			Здание				
2.	Ранее присвоенный государственный учетный номер (инвентарный) здания, сооружения, объекта незавершенного строительства			—				
3.	Кадастровый номер земельного участка (земельных участков), в границах которого (которых) расположены здание, сооружение, объект незавершенного строительства			—				

1	2				3			
4.	Уникальный учетный номер кадастрового квартала, в границах которого расположены здание, сооружение, объект незавершенного строительства				24:50:0100063			
5.	Сведения об адресе здания, сооружения, объекта незавершенного строительства				—			
5.1.	Сведения об ином месте нахождения здания, сооружения, объекта незавершенного строительства, не являющегося объектом адресации, в структурированном виде				—			
5.2.	Дополнительные сведения о месте нахождения здания, сооружения, объекта незавершенного строительства				—			
6.	Иные сведения				—			
<b>3. Пояснения к сведениям об объекте недвижимости с кадастровым номером</b> <u>24:50:0100063:51</u> :								
1.	—							
<b>1. Сведения о характерных точках контура объекта недвижимости с кадастровым номером</b> <u>24:50:0100063:56</u> :								
Система координат <u>МСК-167 (24)</u>				Зона № <u>4</u>				
Обозначение характерных точек границ	Содержатся в Едином государственном реестре недвижимости			Определены в ходе выполнения комплексных кадастровых работ			Метод определения координат	Формулы, примененные для расчета средней квадратической погрешности определения координат характерных точек (Mt), м, с подставленными в такие формулы значениями и итоговые (вычисленные) значения Mt, м
	координаты, м		Радиус, м	координаты, м		Радиус, м		
	X	Y	R	X	Y	R		
1	2	3	4	5	6	7	8	9
n122O	—	—	—	635 776,56	92 195,74	—	Метод спутниковых геодезических измерений (определений)	$\sqrt{(0,10^2 + 0,10^2)}$
n123O	—	—	—	635 778,32	92 202,36	—		
n124O	—	—	—	635 769,24	92 204,77	—		
n125O	—	—	—	635 767,48	92 198,14	—		
n122O	—	—	—	635 776,56	92 195,74	—		

2. Сведения о характеристиках объекта недвижимости с кадастровым номером <u>24:50:0100063:56</u> :								
№ п/п	Наименование характеристики			Значение характеристики				
1	2			3				
1.	Вид объекта недвижимости			Здание				
2.	Ранее присвоенный государственный учетный номер (инвентарный) здания, сооружения, объекта незавершенного строительства			—				
3.	Кадастровый номер земельного участка (земельных участков), в границах которого (которых) расположены здание, сооружение, объект незавершенного строительства			24:50:0100063:16				
4.	Уникальный учетный номер кадастрового квартала, в границах которого расположены здание, сооружение, объект незавершенного строительства			24:50:0100063				
5.	Сведения об адресе здания, сооружения, объекта незавершенного строительства			—				
5.1.	Сведения об ином месте нахождения здания, сооружения, объекта незавершенного строительства, не являющегося объектом адресации, в структурированном виде			—				
5.2.	Дополнительные сведения о месте нахождения здания, сооружения, объекта незавершенного строительства			—				
6.	Иные сведения			—				
3. Пояснения к сведениям об объекте недвижимости с кадастровым номером <u>24:50:0100063:56</u> :								
1.	—							
1. Сведения о характерных точках контура объекта недвижимости с кадастровым номером <u>24:50:0100063:62</u> :								
Система координат <u>МСК-167 (24)</u>			Зона № <u>4</u>					
Обозначение характерных точек границ	Содержатся в Едином государственном реестре недвижимости			Определены в ходе выполнения комплексных кадастровых работ			Метод определения координат	Формулы, примененные для расчета средней квадратической погрешности определения координат характерных точек (Mt), м, с подставленными в такие формулы значениями и итоговые (вычисленные) значения Mt, м
	координаты, м		Радиус, м	координаты, м		Радиус, м		
	X	Y	R	X	Y	R		
1	2	3	4	5	6	7	8	9
н790	—	—	—	635 788,40	92 128,11	—	Метод спутниковых геодезических измерений (определений)	$\sqrt{(0,10^2 + 0,10^2)}$

1	2	3	4	5	6	7	8	9
н80О	—	—	—	635 789,94	92 135,25	—	Метод спутниковых геодезических измерений (определений)	$\sqrt{(0,10^2 + 0,10^2)}$
н81О	—	—	—	635 780,28	92 137,41	—		
н82О	—	—	—	635 778,73	92 130,20	—		
н79О	—	—	—	635 788,40	92 128,11	—		

**2. Сведения о характеристиках объекта недвижимости с кадастровым номером** 24:50:0100063:62 :

№ п/п	Наименование характеристики	Значение характеристики
1	2	3
1.	Вид объекта недвижимости	Здание
2.	Ранее присвоенный государственный учетный номер (инвентарный) здания, сооружения, объекта незавершенного строительства	—
3.	Кадастровый номер земельного участка (земельных участков), в границах которого (которых) расположены здание, сооружение, объект незавершенного строительства	24:50:0100063:9
4.	Уникальный учетный номер кадастрового квартала, в границах которого расположены здание, сооружение, объект незавершенного строительства	24:50:0100063
5.	Сведения об адресе здания, сооружения, объекта незавершенного строительства	—
5.1.	Сведения об ином месте нахождения здания, сооружения, объекта незавершенного строительства, не являющегося объектом адресации, в структурированном виде	—
5.2.	Дополнительные сведения о месте нахождения здания, сооружения, объекта незавершенного строительства	—
6.	Иные сведения	—

**3. Пояснения к сведениям об объекте недвижимости с кадастровым номером** 24:50:0100063:62 :

1.	—
----	---

1. Сведения о характерных точках контура объекта недвижимости с кадастровым номером							24:50:0100063:66	
Система координат				МСК-167 (24)			Зона № 4	
Обозначение характерных точек границ	Содержатся в Едином государственном реестре недвижимости			Определены в ходе выполнения комплексных кадастровых работ			Метод определения координат	Формулы, примененные для расчета средней квадратической погрешности определения координат характерных точек (Mt), м, с подставленными в такие формулы значениями и итоговые (вычисленные) значения Mt, м
	координаты, м		Радиус, м	координаты, м		Радиус, м		
	X	Y	R	X	Y	R		
1	2	3	4	5	6	7	8	9
н146О	—	—	—	635 839,17	92 440,35	—	Метод спутниковых геодезических измерений (определений)	$\sqrt{(0,10^2 + 0,10^2)}$
н147О	—	—	—	635 840,81	92 446,91	—		
н148О	—	—	—	635 831,11	92 449,34	—		
н149О	—	—	—	635 829,47	92 442,78	—		
н146О	—	—	—	635 839,17	92 440,35	—		
2. Сведения о характеристиках объекта недвижимости с кадастровым номером							24:50:0100063:66	
№ п/п	Наименование характеристики			Значение характеристики				
1	2			3				
1.	Вид объекта недвижимости			Здание				
2.	Ранее присвоенный государственный учетный номер (инвентарный) здания, сооружения, объекта незавершенного строительства			—				
3.	Кадастровый номер земельного участка (земельных участков), в границах которого (которых) расположены здание, сооружение, объект незавершенного строительства			24:50:0100063:25				
4.	Уникальный учетный номер кадастрового квартала, в границах которого расположены здание, сооружение, объект незавершенного строительства			24:50:0100063				

1	2	3
5.	Сведения об адресе здания, сооружения, объекта незавершенного строительства	—
5.1.	Сведения об ином месте нахождения здания, сооружения, объекта незавершенного строительства, не являющегося объектом адресации, в структурированном виде	—
5.2.	Дополнительные сведения о месте нахождения здания, сооружения, объекта незавершенного строительства	—
6.	Иные сведения	—

**3. Пояснения к сведениям об объекте недвижимости с кадастровым номером** 24:50:0100063:66 :

1.	—
----	---

**1. Сведения о характерных точках контура объекта недвижимости с кадастровым номером** 24:50:0100063:68 :

Система координат		МСК-167 (24)					Зона №		4
Обозначение характерных точек границ	Содержатся в Едином государственном реестре недвижимости			Определены в ходе выполнения комплексных кадастровых работ			Метод определения координат	Формулы, примененные для расчета средней квадратической погрешности определения координат характерных точек (Mt), м, с подставленными в такие формулы значениями и итоговые (вычисленные) значения Mt, м	
	координаты, м		Радиус, м	координаты, м		Радиус, м			
	X	Y	R	X	Y	R			
1	2	3	4	5	6	7	8	9	
h126O	—	—	—	635 782,62	92 232,54	—	Метод спутниковых геодезических измерений (определений)	$\sqrt{(0,10^2 + 0,10^2)}$	
h127O	—	—	—	635 784,83	92 240,13	—			
h128O	—	—	—	635 779,10	92 241,80	—			
h129O	—	—	—	635 776,89	92 234,21	—			
h126O	—	—	—	635 782,62	92 232,54	—			

**2. Сведения о характеристиках объекта недвижимости с кадастровым номером** 24:50:0100063:68 :

№ п/п	Наименование характеристики	Значение характеристики
1	2	3
1.	Вид объекта недвижимости	Здание

1	2	3
2.	Ранее присвоенный государственный учетный номер (инвентарный) здания, сооружения, объекта незавершенного строительства	—
3.	Кадастровый номер земельного участка (земельных участков), в границах которого (которых) расположены здание, сооружение, объект незавершенного строительства	24:50:0100063:78
4.	Уникальный учетный номер кадастрового квартала, в границах которого расположены здание, сооружение, объект незавершенного строительства	24:50:0100063
5.	Сведения об адресе здания, сооружения, объекта незавершенного строительства	—
5.1.	Сведения об ином месте нахождения здания, сооружения, объекта незавершенного строительства, не являющегося объектом адресации, в структурированном виде	—
5.2.	Дополнительные сведения о месте нахождения здания, сооружения, объекта незавершенного строительства	—
6.	Иные сведения	—

**3. Пояснения к сведениям об объекте недвижимости с кадастровым номером** 24:50:0100063:68 :

1.	—
----	---

**1. Сведения о характерных точках контура объекта недвижимости с кадастровым номером** 24:50:0100063:70 :

Система координат		МСК-167 (24)					Зона № <u>4</u>	
Обозначение характерных точек границ	Содержатся в Едином государственном реестре недвижимости			Определены в ходе выполнения комплексных кадастровых работ			Метод определения координат	Формулы, примененные для расчета средней квадратической погрешности определения координат характерных точек (Mt), м, с подставленными в такие формулы значениями и итоговые (вычисленные) значения Mt, м
	координаты, м		Радиус, м	координаты, м		Радиус, м		
	X	Y	R	X	Y	R		
1	2	3	4	5	6	7	8	9
n1700	—	—	—	635 843,50	92 120,32	—	Метод спутниковых геодезических измерений (определений)	$\sqrt{(0,10^2 + 0,10^2)}$
n1710	—	—	—	635 842,50	92 114,13	—		
n1720	—	—	—	635 851,98	92 112,60	—		

1	2	3	4	5	6	7	8	9
н173О	—	—	—	635 852,98	92 118,78	—	Метод спутниковых геодезических измерений (определений)	$\sqrt{(0,10^2 + 0,10^2)}$
н170О	—	—	—	635 843,50	92 120,32	—		

**2. Сведения о характеристиках объекта недвижимости с кадастровым номером** 24:50:0100063:70 :

№ п/п	Наименование характеристики	Значение характеристики
1	2	3
1.	Вид объекта недвижимости	Здание
2.	Ранее присвоенный государственный учетный номер (инвентарный) здания, сооружения, объекта незавершенного строительства	—
3.	Кадастровый номер земельного участка (земельных участков), в границах которого (которых) расположены здание, сооружение, объект незавершенного строительства	24:50:0100063:100
4.	Уникальный учетный номер кадастрового квартала, в границах которого расположены здание, сооружение, объект незавершенного строительства	24:50:0100063
5.	Сведения об адресе здания, сооружения, объекта незавершенного строительства	—
5.1.	Сведения об ином месте нахождения здания, сооружения, объекта незавершенного строительства, не являющегося объектом адресации, в структурированном виде	—
5.2.	Дополнительные сведения о месте нахождения здания, сооружения, объекта незавершенного строительства	—
6.	Иные сведения	—

**3. Пояснения к сведениям об объекте недвижимости с кадастровым номером** 24:50:0100063:70 :

1.	—
----	---

1. Сведения о характерных точках контура объекта недвижимости с кадастровым номером <u>24:50:0100063:71</u> :								
Система координат <u>МСК-167 (24)</u>				Зона № <u>4</u>				
Обозначение характерных точек границ	Содержатся в Едином государственном реестре недвижимости			Определены в ходе выполнения комплексных кадастровых работ			Метод определения координат	Формулы, примененные для расчета средней квадратической погрешности определения координат характерных точек (Mt), м, с подставленными в такие формулы значениями и итоговые (вычисленные) значения Mt, м
	координаты, м		Радиус, м	координаты, м		Радиус, м		
	X	Y	R	X	Y	R		
1	2	3	4	5	6	7	8	9
н158О	—	—	—	635 848,26	92 473,93	—	Метод спутниковых геодезических измерений (определений)	$\sqrt{(0,10^2 + 0,10^2)}$
н159О	—	—	—	635 850,02	92 480,40	—		
н160О	—	—	—	635 838,88	92 483,25	—		
н161О	—	—	—	635 837,32	92 476,73	—		
н158О	—	—	—	635 848,26	92 473,93	—		
2. Сведения о характеристиках объекта недвижимости с кадастровым номером <u>24:50:0100063:71</u> :								
№ п/п	Наименование характеристики			Значение характеристики				
1	2			3				
1.	Вид объекта недвижимости			Здание				
2.	Ранее присвоенный государственный учетный номер (инвентарный) здания, сооружения, объекта незавершенного строительства			—				
3.	Кадастровый номер земельного участка (земельных участков), в границах которого (которых) расположены здание, сооружение, объект незавершенного строительства			24:50:0100063:27				
4.	Уникальный учетный номер кадастрового квартала, в границах которого расположены здание, сооружение, объект незавершенного строительства			24:50:0100063				

1	2					3		
5.	Сведения об адресе здания, сооружения, объекта незавершенного строительства					—		
5.1.	Сведения об ином месте нахождения здания, сооружения, объекта незавершенного строительства, не являющегося объектом адресации, в структурированном виде					—		
5.2.	Дополнительные сведения о месте нахождения здания, сооружения, объекта незавершенного строительства					—		
6.	Иные сведения					—		
<b>3. Пояснения к сведениям об объекте недвижимости с кадастровым номером</b> 24:50:0100063:71 :								
1.	—							
<b>1. Сведения о характерных точках контура объекта недвижимости с кадастровым номером</b> 24:50:0100063:72 :								
Система координат МСК-167 (24)				Зона № 4				
Обозначение характерных точек границ	Содержатся в Едином государственном реестре недвижимости			Определены в ходе выполнения комплексных кадастровых работ			Метод определения координат	Формулы, примененные для расчета средней квадратической погрешности определения координат характерных точек (Mt), м, с подставленными в такие формулы значениями и итоговые (вычисленные) значения Mt, м
	координаты, м		Радиус, м	координаты, м		Радиус, м		
	X	Y	R	X	Y	R		
1	2	3	4	5	6	7	8	9
н920	—	—	—	635 811,76	92 133,10	—	Метод спутниковых геодезических измерений (определений)	$\sqrt{(0,10^2 + 0,10^2)}$
н930	—	—	—	635 812,21	92 139,36	—		
н940	—	—	—	635 808,60	92 139,62	—		
н950	—	—	—	635 808,15	92 133,36	—		
н920	—	—	—	635 811,76	92 133,10	—		
<b>2. Сведения о характеристиках объекта недвижимости с кадастровым номером</b> 24:50:0100063:72 :								
№ п/п	Наименование характеристики					Значение характеристики		
1	2					3		
1.	Вид объекта недвижимости					Здание		

1	2	3
2.	Ранее присвоенный государственный учетный номер (инвентарный) здания, сооружения, объекта незавершенного строительства	—
3.	Кадастровый номер земельного участка (земельных участков), в границах которого (которых) расположены здание, сооружение, объект незавершенного строительства	24:50:0100063:13
4.	Уникальный учетный номер кадастрового квартала, в границах которого расположены здание, сооружение, объект незавершенного строительства	24:50:0100063
5.	Сведения об адресе здания, сооружения, объекта незавершенного строительства	—
5.1.	Сведения об ином месте нахождения здания, сооружения, объекта незавершенного строительства, не являющегося объектом адресации, в структурированном виде	—
5.2.	Дополнительные сведения о месте нахождения здания, сооружения, объекта незавершенного строительства	—
6.	Иные сведения	—

**3. Пояснения к сведениям об объекте недвижимости с кадастровым номером** 24:50:0100063:72 :

1.	—
----	---

**1. Сведения о характерных точках контура объекта недвижимости с кадастровым номером** 24:50:0100063:75 :

Система координат		МСК-167 (24)		Зона №		4		
Обозначение характерных точек границ	Содержатся в Едином государственном реестре недвижимости			Определены в ходе выполнения комплексных кадастровых работ			Метод определения координат	Формулы, примененные для расчета средней квадратической погрешности определения координат характерных точек (Mt), м, с подставленными в такие формулы значениями и итоговые (вычисленные) значения Mt, м
	координаты, м		Радиус, м	координаты, м		Радиус, м		
	X	Y	R	X	Y	R		
1	2	3	4	5	6	7	8	9
н166О	—	—	—	635 826,77	92 186,80	—	Метод спутниковых геодезических измерений (определений)	$\sqrt{(0,10^2 + 0,10^2)}$
н167О	—	—	—	635 829,73	92 198,04	—		
н168О	—	—	—	635 820,48	92 200,48	—		

1	2	3	4	5	6	7	8	9
н169О	—	—	—	635 817,52	92 189,23	—	Метод спутниковых геодезических измерений (определений)	$\sqrt{(0,10^2 + 0,10^2)}$
н166О	—	—	—	635 826,77	92 186,80	—		
<b>2. Сведения о характеристиках объекта недвижимости с кадастровым номером</b>							24:50:0100063:75 :	
№ п/п	Наименование характеристики						Значение характеристики	
1	2						3	
1.	Вид объекта недвижимости						Здание	
2.	Ранее присвоенный государственный учетный номер (инвентарный) здания, сооружения, объекта незавершенного строительства						—	
3.	Кадастровый номер земельного участка (земельных участков), в границах которого (которых) расположены здание, сооружение, объект незавершенного строительства						24:50:0100063:39	
4.	Уникальный учетный номер кадастрового квартала, в границах которого расположены здание, сооружение, объект незавершенного строительства						24:50:0100063	
5.	Сведения об адресе здания, сооружения, объекта незавершенного строительства						—	
5.1.	Сведения об ином месте нахождения здания, сооружения, объекта незавершенного строительства, не являющегося объектом адресации, в структурированном виде						—	
5.2.	Дополнительные сведения о месте нахождения здания, сооружения, объекта незавершенного строительства						—	
6.	Иные сведения						—	
<b>3. Пояснения к сведениям об объекте недвижимости с кадастровым номером</b>							24:50:0100063:75 :	
1.	—							

1. Сведения о характерных точках контура объекта недвижимости с кадастровым номером							24:50:0100063:81	
Система координат				МСК-167 (24)			Зона №	
Обозначение характерных точек границ		Содержатся в Едином государственном реестре недвижимости		Определены в ходе выполнения комплексных кадастровых работ			Метод определения координат	Формулы, примененные для расчета средней квадратической погрешности определения координат характерных точек (Mt), м, с подставленными в такие формулы значениями и итоговые (вычисленные) значения Mt, м
координаты, м		Радиус, м	координаты, м		Радиус, м			
X	Y	R	X	Y	R			
1	2	3	4	5	6	7	8	9
h1300	—	—	—	635 806,31	92 296,81	—	Метод спутниковых геодезических измерений (определений)	$\sqrt{(0,10^2 + 0,10^2)}$
h1310	—	—	—	635 797,69	92 299,06	—		
h1320	—	—	—	635 797,16	92 297,03	—		
h1330	—	—	—	635 793,89	92 297,94	—		
h1340	—	—	—	635 790,64	92 285,37	—		
h1350	—	—	—	635 802,52	92 282,29	—		
h1300	—	—	—	635 806,31	92 296,81	—		
2. Сведения о характеристиках объекта недвижимости с кадастровым номером							24:50:0100063:81	
№ п/п	Наименование характеристики			Значение характеристики				
1	2			3				
1.	Вид объекта недвижимости			Здание				
2.	Ранее присвоенный государственный учетный номер (инвентарный) здания, сооружения, объекта незавершенного строительства			—				
3.	Кадастровый номер земельного участка (земельных участков), в границах которого (которых) расположены здание, сооружение, объект незавершенного строительства			24:50:0100063:261				

1	2		3					
4.	Уникальный учетный номер кадастрового квартала, в границах которого расположены здание, сооружение, объект незавершенного строительства		24:50:0100063					
5.	Сведения об адресе здания, сооружения, объекта незавершенного строительства		—					
5.1.	Сведения об ином месте нахождения здания, сооружения, объекта незавершенного строительства, не являющегося объектом адресации, в структурированном виде		—					
5.2.	Дополнительные сведения о месте нахождения здания, сооружения, объекта незавершенного строительства		—					
6.	Иные сведения		—					
<b>3. Пояснения к сведениям об объекте недвижимости с кадастровым номером</b>			<b>24:50:0100063:81</b> :					
1.	—		—					
<b>1. Сведения о характерных точках контура объекта недвижимости с кадастровым номером</b>			<b>24:50:0100063:82</b> :					
Система координат <u>МСК-167 (24)</u>			Зона № <u>4</u>					
Обозначение характерных точек границ	Содержатся в Едином государственном реестре недвижимости			Определены в ходе выполнения комплексных кадастровых работ			Метод определения координат	Формулы, примененные для расчета средней квадратической погрешности определения координат характерных точек (Mt), м, с подставленными в такие формулы значениями и итоговые (вычисленные) значения Mt, м
	координаты, м		Радиус, м	координаты, м		Радиус, м		
	X	Y	R	X	Y	R		
1	2	3	4	5	6	7	8	9
н1500	—	—	—	635 839,22	92 456,49	—	Метод спутниковых геодезических измерений (определений)	$\sqrt{(0,10^2 + 0,10^2)}$
н1510	—	—	—	635 841,10	92 463,40	—		
н1520	—	—	—	635 840,30	92 463,61	—		
н1530	—	—	—	635 840,74	92 465,34	—		
н1540	—	—	—	635 836,99	92 466,27	—		
н1550	—	—	—	635 836,54	92 464,66	—		

1	2	3	4	5	6	7	8	9
н156О	—	—	—	635 834,77	92 465,12	—	Метод спутниковых геодезических измерений (определений)	$\sqrt{(0,10^2 + 0,10^2)}$
н157О	—	—	—	635 832,90	92 458,21	—		
н150О	—	—	—	635 839,22	92 456,49	—		

**2. Сведения о характеристиках объекта недвижимости с кадастровым номером** 24:50:0100063:82 :

№ п/п	Наименование характеристики	Значение характеристики
1	2	3
1.	Вид объекта недвижимости	Здание
2.	Ранее присвоенный государственный учетный номер (инвентарный) здания, сооружения, объекта незавершенного строительства	—
3.	Кадастровый номер земельного участка (земельных участков), в границах которого (которых) расположены здание, сооружение, объект незавершенного строительства	24:50:0100063:26
4.	Уникальный учетный номер кадастрового квартала, в границах которого расположены здание, сооружение, объект незавершенного строительства	24:50:0100063
5.	Сведения об адресе здания, сооружения, объекта незавершенного строительства	—
5.1.	Сведения об ином месте нахождения здания, сооружения, объекта незавершенного строительства, не являющегося объектом адресации, в структурированном виде	—
5.2.	Дополнительные сведения о месте нахождения здания, сооружения, объекта незавершенного строительства	—
6.	Иные сведения	—

**3. Пояснения к сведениям об объекте недвижимости с кадастровым номером** 24:50:0100063:82 :

1.	—
----	---

1. Сведения о характерных точках контура объекта недвижимости с кадастровым номером <u>24:50:0100063:83</u> :								
Система координат <u>МСК-167 (24)</u>				Зона № <u>4</u>				
Обозначение характерных точек границ	Содержатся в Едином государственном реестре недвижимости			Определены в ходе выполнения комплексных кадастровых работ			Метод определения координат	Формулы, примененные для расчета средней квадратической погрешности определения координат характерных точек (Mt), м, с подставленными в такие формулы значениями и итоговые (вычисленные) значения Mt, м
	координаты, м		Радиус, м	координаты, м		Радиус, м		
	X	Y	R	X	Y	R		
1	2	3	4	5	6	7	8	9
н450	—	—	—	635 863,11	92 370,97	—	Метод спутниковых геодезических измерений (определений)	$\sqrt{(0,10^2 + 0,10^2)}$
н460	—	—	—	635 864,01	92 381,65	—		
н470	—	—	—	635 852,18	92 382,65	—		
н480	—	—	—	635 851,28	92 371,96	—		
н450	—	—	—	635 863,11	92 370,97	—		
2. Сведения о характеристиках объекта недвижимости с кадастровым номером <u>24:50:0100063:83</u> :								
№ п/п	Наименование характеристики			Значение характеристики				
1	2			3				
1.	Вид объекта недвижимости			Здание				
2.	Ранее присвоенный государственный учетный номер (инвентарный) здания, сооружения, объекта незавершенного строительства			—				
3.	Кадастровый номер земельного участка (земельных участков), в границах которого (которых) расположены здание, сооружение, объект незавершенного строительства			24:50:0100063:99				
4.	Уникальный учетный номер кадастрового квартала, в границах которого расположены здание, сооружение, объект незавершенного строительства			24:50:0100063				

1	2					3		
5.	Сведения об адресе здания, сооружения, объекта незавершенного строительства					—		
5.1.	Сведения об ином месте нахождения здания, сооружения, объекта незавершенного строительства, не являющегося объектом адресации, в структурированном виде					—		
5.2.	Дополнительные сведения о месте нахождения здания, сооружения, объекта незавершенного строительства					—		
6.	Иные сведения					—		
<b>3. Пояснения к сведениям об объекте недвижимости с кадастровым номером</b> 24:50:0100063:83 :								
1.	—							
<b>1. Сведения о характерных точках контура объекта недвижимости с кадастровым номером</b> 24:50:0100063:88 :								
Система координат МСК-167 (24)				Зона № 4				
Обозначение характерных точек границ	Содержатся в Едином государственном реестре недвижимости			Определены в ходе выполнения комплексных кадастровых работ			Метод определения координат	Формулы, примененные для расчета средней квадратической погрешности определения координат характерных точек (Mt), м, с подставленными в такие формулы значениями и итоговые (вычисленные) значения Mt, м
	координаты, м		Радиус, м	координаты, м		Радиус, м		
	X	Y	R	X	Y	R		
1	2	3	4	5	6	7	8	9
н1620	—	—	—	635 873,86	92 372,78	—	Метод спутниковых геодезических измерений (определений)	$\sqrt{(0,10^2 + 0,10^2)}$
н1630	—	—	—	635 870,08	92 372,59	—		
н1640	—	—	—	635 870,40	92 366,11	—		
н1650	—	—	—	635 874,19	92 366,30	—		
н1620	—	—	—	635 873,86	92 372,78	—		
<b>2. Сведения о характеристиках объекта недвижимости с кадастровым номером</b> 24:50:0100063:88 :								
№ п/п	Наименование характеристики					Значение характеристики		
1	2					3		
1.	Вид объекта недвижимости					Здание		

1	2	3
2.	Ранее присвоенный государственный учетный номер (инвентарный) здания, сооружения, объекта незавершенного строительства	—
3.	Кадастровый номер земельного участка (земельных участков), в границах которого (которых) расположены здание, сооружение, объект незавершенного строительства	—
4.	Уникальный учетный номер кадастрового квартала, в границах которого расположены здание, сооружение, объект незавершенного строительства	24:50:0100063
5.	Сведения об адресе здания, сооружения, объекта незавершенного строительства	—
5.1.	Сведения об ином месте нахождения здания, сооружения, объекта незавершенного строительства, не являющегося объектом адресации, в структурированном виде	—
5.2.	Дополнительные сведения о месте нахождения здания, сооружения, объекта незавершенного строительства	—
6.	Иные сведения	—

**3. Пояснения к сведениям об объекте недвижимости с кадастровым номером** 24:50:0100063:88 :

1.	—
----	---

**1. Сведения о характерных точках контура объекта недвижимости с кадастровым номером** 24:50:0100063:89 :

Система координат		МСК-167 (24)					Зона № <u>4</u>	
Обозначение характерных точек границ	Содержатся в Едином государственном реестре недвижимости			Определены в ходе выполнения комплексных кадастровых работ			Метод определения координат	Формулы, примененные для расчета средней квадратической погрешности определения координат характерных точек (Mt), м, с подставленными в такие формулы значениями и итоговые (вычисленные) значения Mt, м
	координаты, м		Радиус, м	координаты, м		Радиус, м		
	X	Y	R	X	Y	R		
1	2	3	4	5	6	7	8	9
н3140	—	—	—	635 822,13	92 373,58	—	Метод спутниковых геодезических измерений (определений)	$\sqrt{(m0^2 + m1^2)} = \sqrt{(0,10^2 + 0,10^2)}$
н3150	—	—	—	635 822,96	92 380,96			
н3160	—	—	—	635 811,33	92 382,26			

1	2	3	4	5	6	7	8	9
нЗ17О	—	—	—	635 810,50	92 374,88	—	Метод спутниковых геодезических измерений (определений)	$\sqrt{(m0^2 + m1^2)} = \sqrt{(0,10^2 + 0,10^2)}$
нЗ14О	—	—	—	635 822,13	92 373,58	—		
<b>2. Сведения о характеристиках объекта недвижимости с кадастровым номером</b>							24:50:0100063:89 :	
№ п/п	Наименование характеристики					Значение характеристики		
1	2					3		
1.	Вид объекта недвижимости					Здание		
2.	Ранее присвоенный государственный учетный номер (инвентарный) здания, сооружения, объекта незавершенного строительства					—		
3.	Кадастровый номер земельного участка (земельных участков), в границах которого (которых) расположены здание, сооружение, объект незавершенного строительства					24:50:0100063:98, 24:50:0000000:1375, 24:50:0100063:94		
4.	Уникальный учетный номер кадастрового квартала, в границах которого расположены здание, сооружение, объект незавершенного строительства					24:50:0100063, 24:50:0000000		
5.	Сведения об адресе здания, сооружения, объекта незавершенного строительства					—		
5.1.	Сведения об ином месте нахождения здания, сооружения, объекта незавершенного строительства, не являющегося объектом адресации, в структурированном виде					—		
5.2.	Дополнительные сведения о месте нахождения здания, сооружения, объекта незавершенного строительства					—		
6.	Иные сведения					—		
<b>3. Пояснения к сведениям об объекте недвижимости с кадастровым номером</b>							24:50:0100063:89 :	
1.	—							

1. Сведения о характерных точках контура объекта недвижимости с кадастровым номером							24:50:0100063:95	
Система координат				МСК-167 (24)			Зона №	
Обозначение характерных точек границ		Содержатся в Едином государственном реестре недвижимости		Определены в ходе выполнения комплексных кадастровых работ			4	
		координаты, м		Радиус, м	координаты, м		Радиус, м	Метод определения координат
X	Y	R	X	Y	R			
1	2	3	4	5	6	7	8	9
н332О	—	—	—	635 790,56	92 222,06	—	Метод спутниковых геодезических измерений (определений)	$\sqrt{(m0^2 + m1^2)} = \sqrt{(0,10^2 + 0,10^2)}$
н333О	—	—	—	635 791,48	92 225,53	—		
н334О	—	—	—	635 785,52	92 227,11	—		
н335О	—	—	—	635 784,60	92 223,64	—		
н332О	—	—	—	635 790,56	92 222,06	—		
2. Сведения о характеристиках объекта недвижимости с кадастровым номером							24:50:0100063:95	
№ п/п	Наименование характеристики			Значение характеристики				
1	2			3				
1.	Вид объекта недвижимости			Здание				
2.	Ранее присвоенный государственный учетный номер (инвентарный) здания, сооружения, объекта незавершенного строительства			—				
3.	Кадастровый номер земельного участка (земельных участков), в границах которого (которых) расположены здание, сооружение, объект незавершенного строительства			24:50:0100063:7				
4.	Уникальный учетный номер кадастрового квартала, в границах которого расположены здание, сооружение, объект незавершенного строительства			24:50:0100063				

1	2					3		
5.	Сведения об адресе здания, сооружения, объекта незавершенного строительства					—		
5.1.	Сведения об ином месте нахождения здания, сооружения, объекта незавершенного строительства, не являющегося объектом адресации, в структурированном виде					—		
5.2.	Дополнительные сведения о месте нахождения здания, сооружения, объекта незавершенного строительства					—		
6.	Иные сведения					—		
<b>3. Пояснения к сведениям об объекте недвижимости с кадастровым номером</b>						24:50:0100063:95		
1.	—							
<b>1. Сведения о характерных точках контура объекта недвижимости с кадастровым номером</b>						24:50:0100063:97		
Система координат				МСК-167 (24)		Зона № 4		
Обозначение характерных точек границ	Содержатся в Едином государственном реестре недвижимости			Определены в ходе выполнения комплексных кадастровых работ			Метод определения координат	Формулы, примененные для расчета средней квадратической погрешности определения координат характерных точек (Mt), м, с подставленными в такие формулы значениями и итоговые (вычисленные) значения Mt, м
	координаты, м		Радиус, м	координаты, м		Радиус, м		
	X	Y	R	X	Y	R		
1	2	3	4	5	6	7	8	9
н3360	—	—	—	635 804,76	92 218,13	—	Метод спутниковых геодезических измерений (определений)	$\sqrt{(m0^2 + m1^2)} = \sqrt{(0,10^2 + 0,10^2)}$
н3370	—	—	—	635 805,73	92 221,81	—		
н3380	—	—	—	635 800,14	92 223,28	—		
н3390	—	—	—	635 799,17	92 219,60	—		
н3360	—	—	—	635 804,76	92 218,13	—		
<b>2. Сведения о характеристиках объекта недвижимости с кадастровым номером</b>						24:50:0100063:97		
№ п/п	Наименование характеристики					Значение характеристики		
1	2					3		
1.	Вид объекта недвижимости					Здание		

1	2	3
2.	Ранее присвоенный государственный учетный номер (инвентарный) здания, сооружения, объекта незавершенного строительства	—
3.	Кадастровый номер земельного участка (земельных участков), в границах которого (которых) расположены здание, сооружение, объект незавершенного строительства	24:50:0100063:7
4.	Уникальный учетный номер кадастрового квартала, в границах которого расположены здание, сооружение, объект незавершенного строительства	24:50:0100063
5.	Сведения об адресе здания, сооружения, объекта незавершенного строительства	—
5.1.	Сведения об ином месте нахождения здания, сооружения, объекта незавершенного строительства, не являющегося объектом адресации, в структурированном виде	—
5.2.	Дополнительные сведения о месте нахождения здания, сооружения, объекта незавершенного строительства	—
6.	Иные сведения	—

**3. Пояснения к сведениям об объекте недвижимости с кадастровым номером** 24:50:0100063:97 :

1.	—
----	---

**1. Сведения о характерных точках контура объекта недвижимости с кадастровым номером** 24:50:0100063:265 :

Система координат		МСК-167 (24)					Зона № <u>4</u>	
Обозначение характерных точек границ	Содержатся в Едином государственном реестре недвижимости			Определены в ходе выполнения комплексных кадастровых работ			Метод определения координат	Формулы, примененные для расчета средней квадратической погрешности определения координат характерных точек (Mt), м, с подставленными в такие формулы значениями и итоговые (вычисленные) значения Mt, м
	координаты, м		Радиус, м	координаты, м		Радиус, м		
	X	Y	R	X	Y	R		
1	2	3	4	5	6	7	8	9
n130	—	—	—	635 792,32	92 256,20	—	Метод спутниковых геодезических измерений (определений)	$\sqrt{(0,10^2 + 0,10^2)}$
n140	—	—	—	635 783,61	92 258,44	—		
n150	—	—	—	635 780,87	92 247,91	—		

1	2	3	4	5	6	7	8	9
н16О	—	—	—	635 789,49	92 245,69	—	Метод спутниковых геодезических измерений (определений)	$\sqrt{(0,10^2 + 0,10^2)}$
н17О	—	—	—	635 790,17	92 248,42	—		
н18О	—	—	—	635 793,52	92 247,55	—		
н19О	—	—	—	635 794,63	92 251,67	—		
н20О	—	—	—	635 793,47	92 252,02	—		
н21О	—	—	—	635 794,22	92 254,69	—		
н22О	—	—	—	635 792,07	92 255,33	—		
н13О	—	—	—	635 792,32	92 256,20	—		

**2. Сведения о характеристиках объекта недвижимости с кадастровым номером** 24:50:0100063:265 :

№ п/п	Наименование характеристики	Значение характеристики
1	2	3
1.	Вид объекта недвижимости	Здание
2.	Ранее присвоенный государственный учетный номер (инвентарный) здания, сооружения, объекта незавершенного строительства	—
3.	Кадастровый номер земельного участка (земельных участков), в границах которого (которых) расположены здание, сооружение, объект незавершенного строительства	24:50:0100063:18
4.	Уникальный учетный номер кадастрового квартала, в границах которого расположены здание, сооружение, объект незавершенного строительства	24:50:0100063

1	2	3
5.	Сведения об адресе здания, сооружения, объекта незавершенного строительства	—
5.1.	Сведения об ином месте нахождения здания, сооружения, объекта незавершенного строительства, не являющегося объектом адресации, в структурированном виде	—
5.2.	Дополнительные сведения о месте нахождения здания, сооружения, объекта незавершенного строительства	—
6.	Иные сведения	—
<b>3. Пояснения к сведениям об объекте недвижимости с кадастровым номером</b> <u>24:50:0100063:265</u> :		
1.	—	

**Сведения о зданиях, сооружениях, объектах незавершенного строительства,  
необходимые для исправления реестровых ошибок в сведениях об описании их местоположения**

**1. Сведения о характерных точках контура**

вид объекта недвижимости (здание, сооружение, объект незавершенного строительства)

с кадастровым номером 24:50:0100063:84 :

Система координат МСК-167 (24)

Зона № 4

Обозначение характерных точек границ	Содержатся в Едином государственном реестре недвижимости			Определены в ходе выполнения комплексных кадастровых работ			Метод определения координат	Формулы, примененные для расчета средней квадратической погрешности определения координат характерных точек (Mt), м, с подставленными в такие формулы значениями и итоговые (вычисленные) значения Mt, м
	координаты, м		Радиус, м	координаты, м		Радиус , м		
	X	Y	R	X	Y	R		
1	2	3	4	5	6	7	8	9
н251О	—	—	—	635 847,88	92 260,06	—	Метод спутниковых геодезических измерений (определений)	$\sqrt{(m0^2 + m1^2)} = \sqrt{(0,10^2 + 0,10^2)}$
н253О	—	—	—	635 847,39	92 260,13	—		
н255О	—	—	—	635 847,38	92 260,09	—		
н257О	—	—	—	635 835,16	92 261,89	—		
н259О	—	—	—	635 835,16	92 261,93	—		
н261О	—	—	—	635 834,67	92 262,01	—		
н263О	—	—	—	635 834,59	92 261,51	—		
н265О	—	—	—	635 834,63	92 261,51	—		
н267О	—	—	—	635 834,03	92 257,41	—		
н269О	—	—	—	635 832,46	92 257,64	—		
н271О	—	—	—	635 831,35	92 250,12	—		

1	2	3	4	5	6	7	8	9
н2730	—	—	—	635 832,92	92 249,89	—	Метод спутниковых геодезических измерений (определений)	$\sqrt{(m_0^2 + m_1^2)} = \sqrt{(0,10^2 + 0,10^2)}$
н2750	—	—	—	635 832,20	92 245,02	—		
н2770	—	—	—	635 832,16	92 245,03	—		
н2790	—	—	—	635 832,09	92 244,54	—		
н2810	—	—	—	635 832,58	92 244,46	—		
н2830	—	—	—	635 832,59	92 244,50	—		
н2850	—	—	—	635 844,82	92 242,70	—		
н2870	—	—	—	635 844,81	92 242,66	—		
н2890	—	—	—	635 845,31	92 242,58	—		
н2910	—	—	—	635 845,38	92 243,08	—		
н2930	—	—	—	635 845,34	92 243,09	—		
н2950	—	—	—	635 847,21	92 255,78	—		
н2970	—	—	—	635 847,54	92 255,73	—		
н2990	—	—	—	635 847,61	92 256,24	—		
н3010	—	—	—	635 847,29	92 256,29	—		
н3030	—	—	—	635 847,77	92 259,57	—		
305	635 847,81	92 259,56	—	635 847,81	92 259,56	—		

1	2	3	4	5	6	7	8	9
н251О	—	—	—	635 847,88	92 260,06	—	Метод спутниковых геодезических измерений (определений)	$\sqrt{(m0^2 + m1^2)} = \sqrt{(0,10^2 + 0,10^2)}$
<b>2. Иные сведения об объекте недвижимости с кадастровым номером</b>							24:50:0100063:84	:
1.	—							
<b>3. Пояснения к сведениям об объекте недвижимости с кадастровым номером</b>							24:50:0100063:84	:
1.	—							
<b>1. Сведения о характерных точках контура</b>								
вид объекта недвижимости (здание, сооружение, объект незавершенного строительства)								
с кадастровым номером 24:50:0100063:53 :								
Система координат МСК-167 (24)							Зона № 4	
Обозначение характерных точек границ	Содержатся в Едином государственном реестре недвижимости			Определены в ходе выполнения комплексных кадастровых работ			Метод определения координат	Формулы, примененные для расчета средней квадратической погрешности определения координат характерных точек (Mt), м, с подставленными в такие формулы значениями и итоговые (вычисленные) значения Mt, м
	координаты, м		Радиус, м	координаты, м		Радиус, м		
	X	Y	R	X	Y	R		
1	2	3	4	5	6	7	8	9
н307О	—	—	—	635 833,25	92 394,77	—	Метод спутниковых геодезических измерений (определений)	$\sqrt{(m0^2 + m1^2)} = \sqrt{(0,10^2 + 0,10^2)}$
н309О	—	—	—	635 834,61	92 404,60	—		
н311О	—	—	—	635 822,96	92 406,37	—		
н313О	—	—	—	635 821,49	92 396,72	—		
н307О	—	—	—	635 833,25	92 394,77	—		
<b>2. Иные сведения об объекте недвижимости с кадастровым номером</b>							24:50:0100063:53	:
1.	—							
<b>3. Пояснения к сведениям об объекте недвижимости с кадастровым номером</b>							24:50:0100063:53	:
1.	—							







**Схема границ земельных участков**



**Масштаб 1:2 500**

### Схема границ земельных участков

#### Условные обозначения:

- 24:50:0300318 - номер кадастрового квартала
-  - границы кадастрового квартала
- :177 - кадастровый номер объекта недвижимости
- - характерная точка границы земельного участка, сведения ЕГРН о которой соответствуют требованиям, установленным в соответствии с частью 13 статьи 22 Федерального закона от 13 июля 2015 г. N 218-ФЗ "О государственной регистрации недвижимости"
- н29У - Обозначение новой характерной точки границ земельного участка
- 58 - Обозначение прекращающей существование характерной точки границ земельного участка
-  - часть границы, сведения ЕГРН о которой позволяют однозначно определить ее положение на местности
-  - часть границы, местоположение которой определено при выполнении кадастровых работ
-  - Пункт государственной геодезической сети
-  - Направления геодезических построений при определении координат характерных точек границ земельного участка
-  - Красные линии

## Схема границ земельных участков



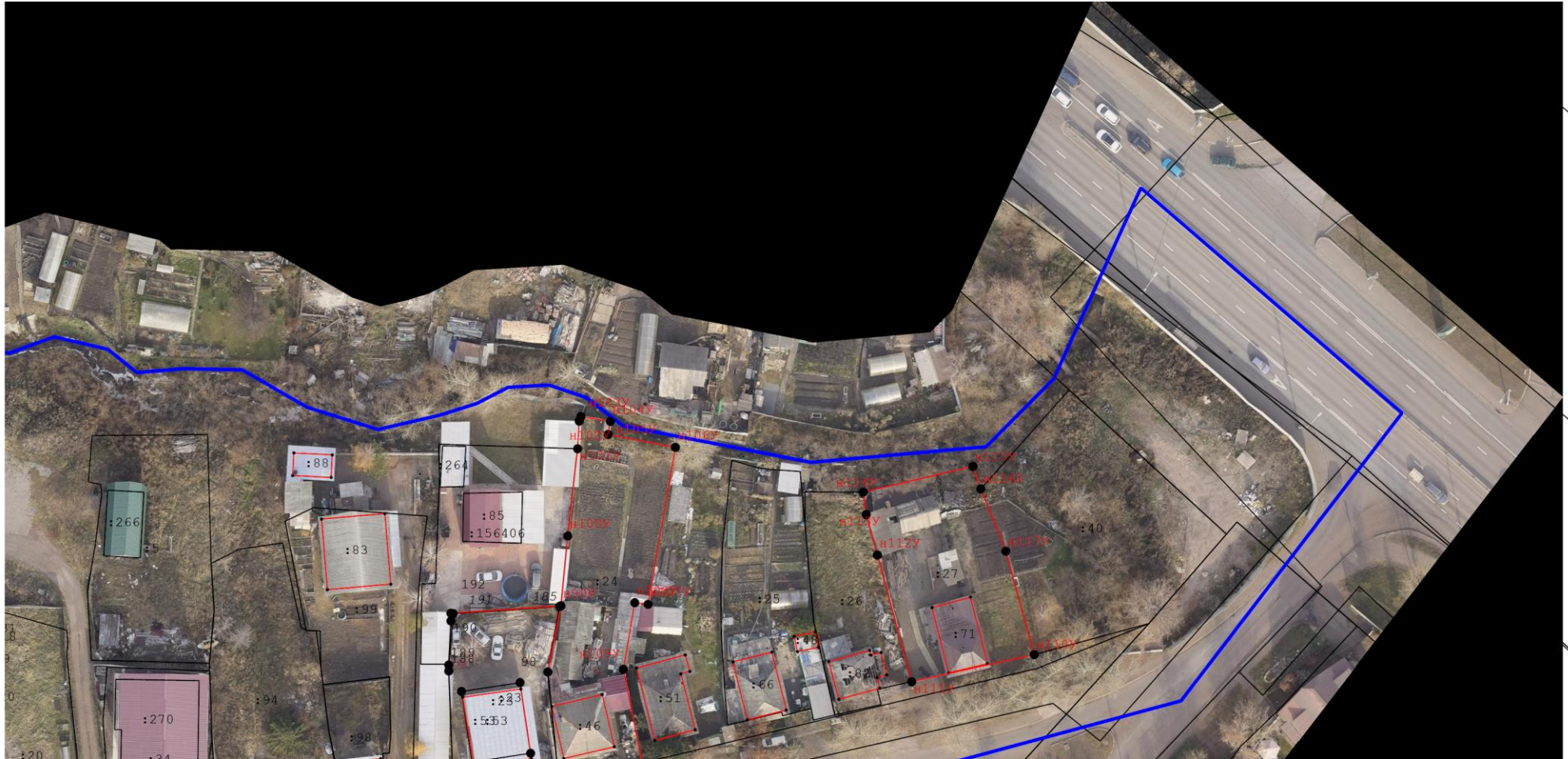
Масштаб 1:1 000

## Условные обозначения:

условные обозначения представлены на листе № 1



## Схема границ земельных участков



Масштаб 1:1 000

**Условные обозначения:**

условные обозначения представлены на листе № 1

## Схема границ земельных участков



Масштаб 1:1 000

## Условные обозначения:

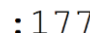

условные обозначения представлены на листе № 1

### Схема геодезических построений



### Схема геодезических построений

#### Условные обозначения:

-  : 177 - кадастровый номер объекта недвижимости
-  • - характерная точка границы земельного участка, сведения ЕГРН о которой соответствуют требованиям, установленным в соответствии с частью 13 статьи 22 Федерального закона от 13 июля 2015 г. N 218-ФЗ "О государственной регистрации недвижимости"
- - характерная точка границы земельного участка, сведения о которой отсутствуют в ЕГРН, местоположение которой определено при кадастровых работах (новая характерная точка)
- 4 - Обозначение характерной точки границ земельного участка, местоположение которой не изменилось или было уточнено в результате комплексных кадастровых работ
- н29У - Обозначение новой характерной точки границ земельного участка
- 58 - Обозначение прекращающей существование характерной точки границ земельного участка
- - часть границы, сведения ЕГРН о которой позволяют однозначно определить ее положение на местности
- - часть границы, местоположение которой определено при выполнении кадастровых работ
- Δ - Пункт государственной геодезической сети
- ← - Направления геодезических построений при определении координат характерных точек границ земельного участка